

Erhebungsbogen

B

Projekt	Biotopkartierung Hamburg, Datenbestand aus FoxPro	Interne Nr.	54531
		DK5 DK5-GK	7440 7442
Handlungsbedarf	Nein	DK5 - Name	Oldenfelde-West
Bearbeitung	GUH	Biotop-Nr. alt	3 6
Räumliche Abbildung	Fläche	Kartierung	15.07.1987
Anzahl Abschnitte	1	Fläche / Länge [m²/m]	1511,1012
		Breite (lineare Abb.) [m]	

Gesetzlicher Schutz kein gesetzl. Schutz **kein gesetzlich geschütztes Biotop** **Schutz nur teilweise** **Nein**

Gesamtbewertung 0 keine Angabe

- Alter
- Belastungsgrad
- Ökolog. Funktion
- Seltenheit

Bestandsbeschreibung

Sonstiges spontanes Gebüsch (WT):

Das Biotop liegt in dem spitzen Winkel, der zwischen der begradigten Berner Au und dem Berner Heerweg entstanden ist; die Berner Au grenzt direkt an das Biotop. Dort stehen einige Alnus glutinosa; die Baumschicht der übrigen Fläche besteht aus jungen Betula pendula, Salix caprea usw. mit geringer Deckung. Es haben sich dichte Strauchgruppen gebildet, denen jeder Unterwuchs fehlt. Es dominieren Rosa und Crataegus neben Rubus fruticosus, Salix caprea und Sambucus nigra. Zwischen diesen Strauchgruppen gibt es eine dichte Ruderalvegetation mit einem hohen Krautanteil. Zum Ufer der Berner Au hin treten auch einige feuchtigkeitszeigende Arten auf.

Wertstufe: 6.

Spezielle Nutzungen: Über einen Teil der Fläche führt ein öffentlicher Weg

Nutzungsintensität: keine

Vorkommende Pflanzengesellschaften: ohne Angabe

Vorkommen an Biotoptypen

1	TF	Typ	HF	F.Anteil
2	BTYP	Biotoptyp		- gesetzl. Grundl.
3	Zusatz	Zusatz zum Biotoptypen		
4	LRT	Lebensraumtyp		
1	1		Ja	100 %
2	HRS	Sonstiges Sukzessionsgebüsch (2000)		

Räumliche Lage

Lagebeschreibung	Südlich des Rückhaltebeckens zwischen Berner Heerweg und Berner Au		
Nachbarnutzung/en			
Rechtswert (X)	574353	Hochwert (Y)	5941619
Bezirk	Wandsbek	Naturraum	Geestplatten östlich der Alster (696.03)
Stadtteil (OT-Nr.)	Farmsen-Berne (514)	Gemarkung	Farmsen (545)
Digitaler Grünplan	<input checked="" type="checkbox"/> Hafengesamtgebiet	<input type="checkbox"/> Ramsargebiet	<input type="checkbox"/> EG-Vogelschutzgeb.
Ausgleichsflächen NSG / ND / LSG	<input checked="" type="checkbox"/> Biosphärenreservat	<input type="checkbox"/> Nationalpark	<input type="checkbox"/>
FFH-GEBIET	LSG Farmsen [HH-2010 / Anteil: 99%]		
Wasserschutzgebiet			

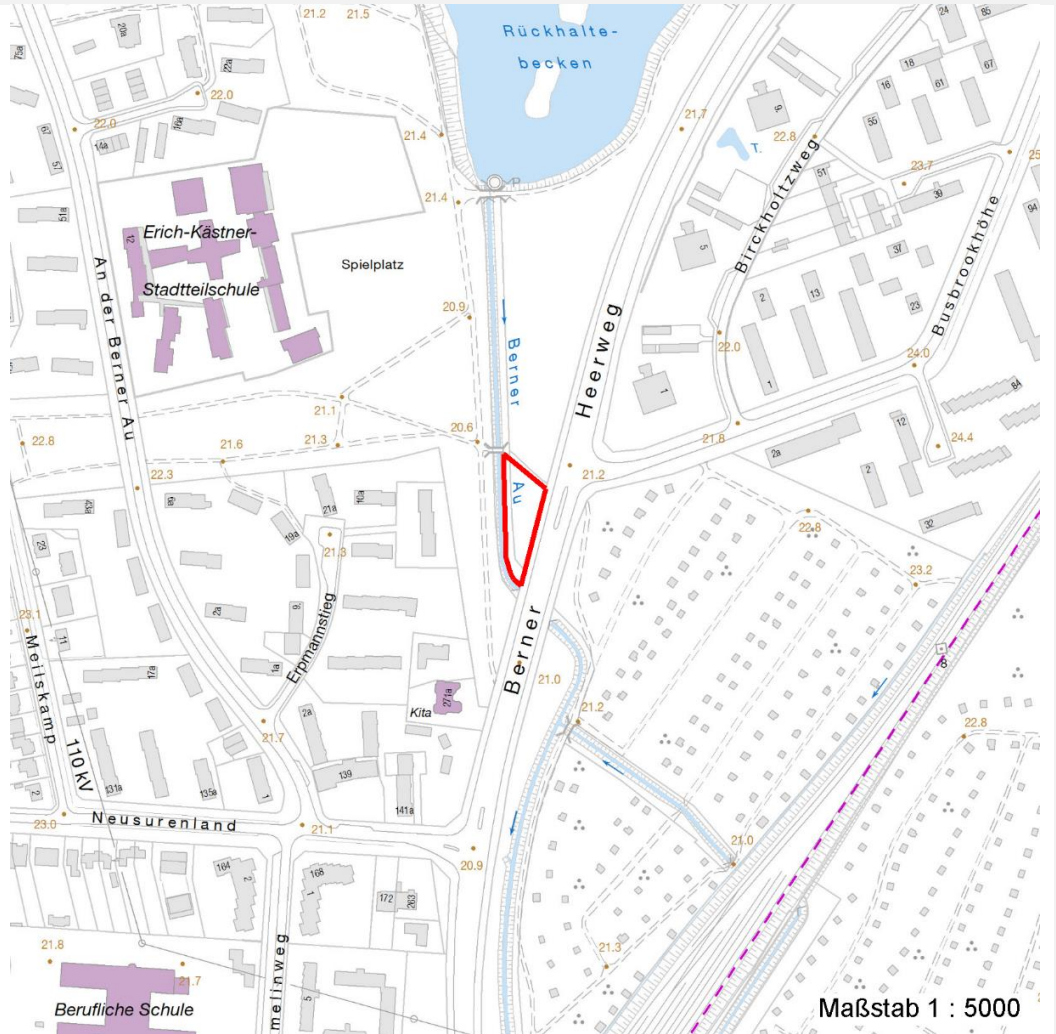
Erhebungsbogen

B

Projekt	Biotopkartierung Hamburg, Datenbestand aus FoxPro	Interne Nr.	54531
		DK5 DK5-GK	7440 7442
		DK5 - Name	Oldenfelde-West
Handlungsbedarf	Nein	Biotop-Nr. alt	3 6
Bearbeitung	GUH	Kartierung	15.07.1987
Räumliche Abbildung	Fläche	Fläche / Länge [m²/m]	1511,1012
Anzahl Abschnitte	1	Breite (lineare Abb.) [m]	

Räumliche Lage

Karte



Weitere Erhebungsbögen

Interne Nr.	Interne Nr. Zuordnung	DK5	Biotop-Nr.	Kartierung	Zuordnung	DK5 (GK)	Biotop-Nr. (alt)
54531	54532	7440	9	17.10.1998	N	7442	27

Zuordnung: N = nachfolgende Kartierung, K = weitere Kartierungen (zeitlich vorher oder nachher)

Weitere Angaben

Merkmal	Wert
Auswertung	
Gefährdung / Einflüsse	Eutrophierung Trittbelastung durch Erholungsnutzung Hundekot
Wertgesichtspunkte	Standortpotential Dominanz von Laubgehölzen Hoher Wildpflanzenanteil

Erhebungsbogen

B

Projekt	Biotopkartierung Hamburg, Datenbestand aus FoxPro	Interne Nr.	54531
Handlungsbedarf	Nein	DK5 DK5-GK	7440 7442
Bearbeitung	GUH	DK5 - Name	Oldenfelde-West
Räumliche Abbildung	Fläche	Biotop-Nr. alt	3 6
Anzahl Abschnitte	1	Kartierung	15.07.1987
		Fläche / Länge [m²/m]	1511,1012
		Breite (lineare Abb.) [m]	

Weitere Angaben

Merkmal	Wert
zoologisch bedeutsame Strukturen	Naturverjüngung Uferbegleitende Gehölze Dichte spontane Gebüsche Gallen Mauselöcher
Maßnahmen	Totholz Naturnahe Uferzone herstellen Entw.zu standortgerechter Feucht-bzw.Ufervegetation foerdern

Teilflächenbeschreibung

Teilflächentyp		Teilflächen-Nr.	1
Biototyp	Sonstiges Sukzessionsgebüsch (2000)	Biototyp	HRS
- Zusatz		- gesetzl. Grundl.	
FFH-LRT		FFH-LRT	
Beschreibung	Standort: Substrat: Erde, Laubstreu	Entw.potential LRT	
		Hauptfläche	Ja
		Flächenanteil	100 %
		FFH-Unters.Fläche	Nein
		Saatgutfläche	Nein

Weitere Angaben

Merkmal	Wert
Boden	
Feuchte	6 - mäßig feucht und wechselfeucht
Stickstoffgehalt	7 - stickstoffreich
Standort, Relief	
Relief	uneben
Belichtung	8 - sonnig
Luft	windexponiert
Veg. - Deckg./Ant.	
1. Baumschicht	30 %
Strauchschicht	50 %
1. Krautschicht	70 %
Mooschicht	10 %

Erhebungsbogen

B

Projekt	Biotopkartierung Hamburg, Datenbestand aus FoxPro	Interne Nr. DK5 DK5-GK DK5 - Name Biotop-Nr. alt	54531 7440 7442 Oldenfelde-West 3 6
Handlungsbedarf	Nein	Kartierung	15.07.1987
Bearbeitung	GUH	Fläche / Länge [m²/m]	1511,1012
Räumliche Abbildung	Fläche	Breite (lineare Abb.) [m]	
Anzahl Abschnitte	1		

Zeigerwerte der Pflanzenartenliste (Auswertung)

Standort	Belichtung	halbsonnig	6,6
Boden	Feuchte	mäßig feucht und wechselfeucht	6
	Stickstoff (N)	stickstoffreich	6,6
	Reaktion	neutral	6,9
Vegetation	Mahdverträglichkeit	mäßig schnittverträglich (erster Schnitt nicht vor 1. Juli)	5,4
Zeigerwerte	Futterwert	ausreichende Futterqualität	4,8
	Wechselfeuchteanzeiger		9
	Giftpflanzen		1
	Überschw.anzeiger		2

Pflanzenartenliste

Gruppe / Pflanzenart	MS	M	W	Vs	St	PA	Ph	Sz	VS	V	G	cf	§	Rote Liste			
														HH	ND	SH	D
Tracheobionta (Gefäßpflanzen)																	
Achillea millefolium (Gewöhnliche Schafgarbe)	1	+		K1													
Aegopodium podagraria (Giersch)	7	h		K1													
Aesculus hippocastanum (Gewöhnliche Rosskastanie)	7	w		S													
Agrostis stolonifera (Ausläufer-Straußgras)	7	h		K1													
Alnus glutinosa (Schwarz-Erle)	7	h		B1													
Alopecurus pratensis (Wiesen-Fuchsschwanz)	1	+		K1													
Anthriscus sylvestris (Wiesen-Kerbel)	1	+		K1													
Arrhenatherum elatius (Glatthafer)	1	+		K1													
Artemisia vulgaris (Gewöhnlicher Beifuß)	1	+		K1													
Betula pendula (Hänge-Birke)	1	+		B1													
Bromus inermis (Wehrlose Trespe)	1	+		K1													
Calamagrostis epigejos (Land-Reitgras)	7	h		K1													
Calystegia sepium (Zaun-Winde)	1	+		K1													
Carex hirta (Behaarte Segge)	1	+		K1													
Carex spec. (Segge)	7	w		K1													
Carpinus betulus (Hainbuche)	7	w		S													
Cirsium arvense (Acker-Kratzdistel)	1	+		K1													
Corylus avellana (Haselnuss)	7	w		S													
Crataegus monogyna (Eingrifflicher Weißdorn)	7	h		S													
Dactylis glomerata (Wiesen-Knäuelgras)	7	h		K1													
Deschampsia cespitosa (Rasen-Schmiele)	7	w		K1													
Elymus repens (Gewöhnliche Quecke)	7	h		K1													
Equisetum arvense (Acker-Schachtelhalm)	1	+		K1													
Festuca rubra (Rot-Schwingel)	1	+		K1													
Galeobdolon luteum (Echte Goldnessel)	1	+		K1										V			
Galeopsis tetrahit (Gewöhnlicher Holzzahn)	1	+		K1													
Galium aparine (Kletten-Labkraut)	1	+		K1													
Glechoma hederacea (Gundermann)	1	+		K1													
Heracleum sphondylium (Wiesen-Bärenklau)	7	h		K1													
Holcus lanatus (Wolliges Honiggras)	1	+		K1													
Impatiens parviflora (Kleinblütiges Springkraut)	1	+		K1													
Lamium album (Weiße Taubnessel)	1	+		K1													
Lapsana communis (Rainkohl)	1	+		K1													
Mentha spec. (Minze)	1	+		K1													
Phalaris arundinacea (Rohr-Glanzgras)	7	w		K1													
Philadelphus spec. (Pfeifenstrauch)	1	+		S													

Erhebungsbogen

B

Projekt	Biotopkartierung Hamburg, Datenbestand aus FoxPro	Interne Nr.	54531
Handlungsbedarf	Nein	DK5 DK5-GK	7440 7442
Bearbeitung	GUH	DK5 - Name	Oldenfelde-West
Räumliche Abbildung	Fläche	Biotop-Nr. alt	3 6
Anzahl Abschnitte	1	Kartierung	15.07.1987
		Fläche / Länge [m²/m]	1511,1012
		Breite (lineare Abb.) [m]	

Pflanzenartenliste

Gruppe / Pflanzenart	MS	M	W	Vs	St	PA	Ph	Sz	VS	V	G	cf	§	Rote Liste				
														HH	ND	SH	D	
Plantago lanceolata (Spitz-Wegerich)	7	w		K1														
Poa pratensis (Wiesen-Rispengras)	1	+		K1														
Poa trivialis (Gewöhnliches Rispengras)	7	h		K1														
Populus alba (Silber-Pappel)	7	w		B1														
Prunus padus (Echte Traubenkirsche)	1	+		S														
Quercus robur (Stiel-Eiche)	7	w		S														
Rosa spec. (Rose)	7	h		S														
Rubus fruticosus agg. (Artengruppe Echte Brombeere)	1	+		S														
Rumex acetosa (Großer Sauerampfer)	1	+		K1														
Rumex obtusifolius (Stumpfbblätteriger Ampfer)	1	+		K1														
Salix caprea (Sal-Weide)	1	+		B1														
Salix x sepulcralis (Trauer-Weide)	7	w		B1														
Sambucus nigra (Schwarzer Holunder)	1	+		S														
Scrophularia nodosa (Knotige Braunwurz)	7	w		K1														
Silene dioica (Rote Lichtnelke)	1	+		K1														
Sinapis alba (Weißer Senf)	7	w		K1														
Solidago canadensis (Kanadische Goldrute)	1	+		K1														
Sorbus aucuparia (Eberesche)	7	w		S														
Stellaria graminea (Gras-Sternmiere)	1	+		K1														
Stellaria media (Vogelmiere)	1	+		K1														
Symphoricarpos albus (Schneebeere)	7	w		S														
Tanacetum vulgare (Rainfarn)	1	+		K1														
Tragopogon pratensis (Wiesen-Bocksbart)	7	w		K1														
Trifolium repens (Weiß-Klee)	1	+		K1														
Urtica dioica (Große Brennnessel)	7	h		K1														
Veronica chamaedrys (Gamander-Ehrenpreis)	1	+		K1														
Vicia cracca (Vogel-Wicke)	1	+		K1														
Vicia sepium (Zaun-Wicke)	7	w		K1														
Anzahl Rote Liste Arten														1				
Anzahl Arten														64				

MS: Mengensystem; M: Mengenangabe, W: Bewertung der Art (FFH-Monitoring), Vs: Vegetationsschicht, St: Status, PA: Autor Phänologie; Ph: Phänologie, Sz: Soziabilität, VS: Vitalitätssystem; V: Vitalität, G: Geschlecht, cf: unsichere Bestimmung, §: Schutz nach BNatSchG, HH: Rote Liste Hamburg, Nds: Rote Liste Niedersachsen, SH: Rote Liste Schleswig-Holstein, D: Rote Liste Deutschland