

Erhebungsbogen

B

Projekt	Biotopkartierung Hamburg	Interne Nr.	84763
		DK5 DK5-GK	7440 7442
Handlungsbedarf	Nein	DK5 - Name	Oldenfelde-West
Bearbeitung	MAW	Biotop-Nr. alt	18 40
Räumliche Abbildung	Fläche	Kartierung	03.07.2014
Anzahl Abschnitte	1	Fläche / Länge [m²/m]	29723,0149
		Breite (lineare Abb.) [m]	

Gesetzlicher Schutz § 30 (2) 1.2 Natürliche oder naturnahe stehende Gewässer **Schutz nur teilweise** Ja

Gesamtbewertung	6 Wertvoll
– Alter	4 Biotop mittleren Alters, 10 bis 20 Jahre
– Belastungsgrad	6 Flächenhaft geringe oder örtlich stärkere oder Vorbelastung mit deutlichem Einfluß
– Ökolog. Funktion	5 Bedeutung in einem Biotopkomplex, für den lokalen Biotopverbund oder als Puffer
– Seltenheit	5 Seltener Biotoptyp, floristisch stark verarmt, ohne seltener Pflges. od. verbr. artenreicher Biotoptyp

Bestandsbeschreibung

Großes Rückhaltebecken innerhalb einer Parkanlage. bedingt durch die meist sehr steilen Ufer und die angrenzenden Erholungsnutzung und die daraus folgende Trittbelastung konnte sich nur sehr kleinflächig innerhalb abgezügelter Bereiche Ufervegetation entwickeln. Ansonsten ist das Rückhaltebecken von einem dichten Weidengebüsch umgeben, meist aus Schwarz-Erlen und unterschiedlichen Weiden. In der Mitte befinden sich zwei kleine ovale Inseln, auf denen sich Weiden, Schwarz-Erlen und Birken ausgebreitet haben.

Vorkommen an Biotoptypen

1	TF	Typ	HF	F.Anteil
2	BTYP	Biotoptyp	- gesetzl. Grundl.	
3	Zusatz	Zusatz zum Biotoptypen		
4	LRT	Lebensraumtyp		
1	1		Ja	100 %
2	SER	Naturnahes, nährstoffreiches Regenrückhaltebecken (2000)		
3	vg	Ufergehölze (vg)		
4	kein LRT	kein Lebensraumtyp nach FFH-Richtlinie		

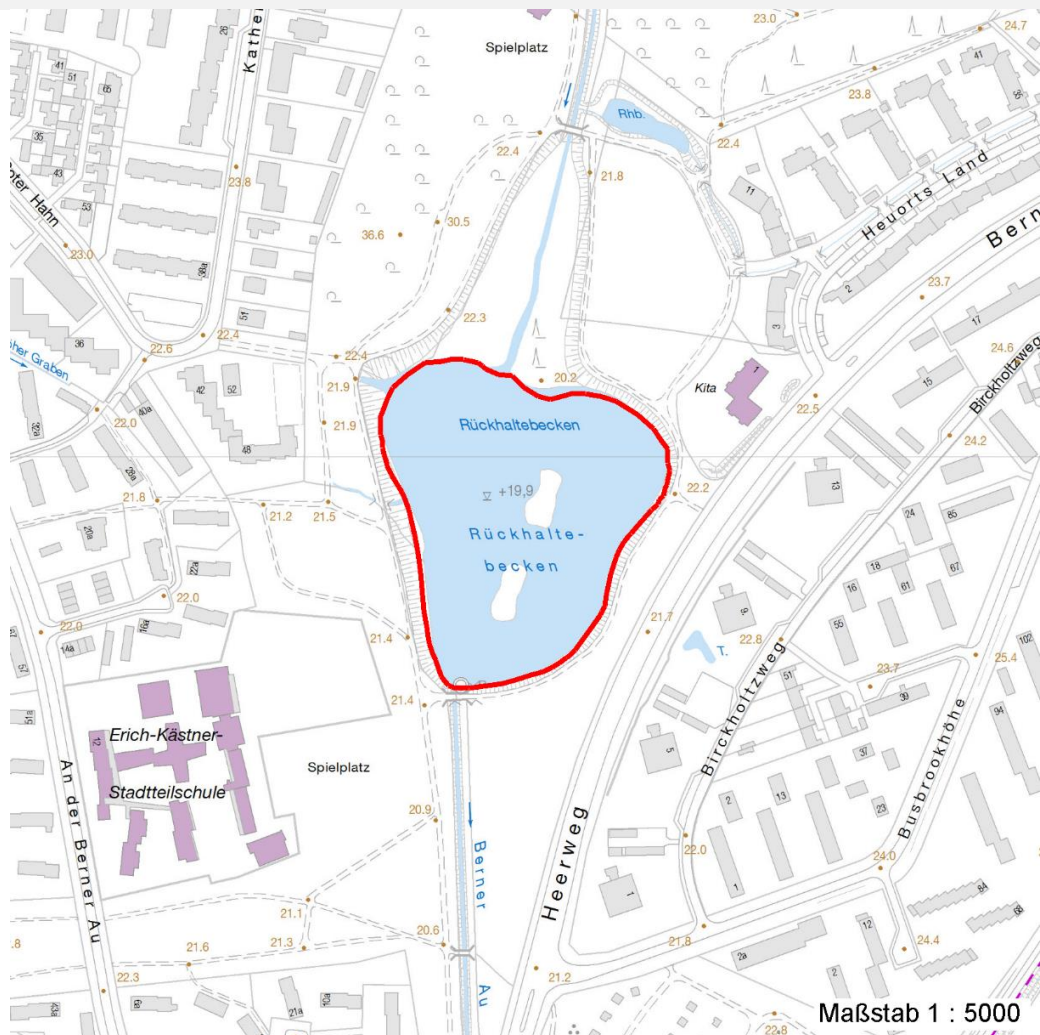
Räumliche Lage

Lagebeschreibung	Rückhaltebecken westlich vom Berner Heerweg	Hochwert (Y)	5941962
Nachbarnutzung/en	Grünanlage, Berner Au	Naturraum	Geestplatten östlich der Alster (696.03)
Rechtswert (X)	574372	Gemarkung	Farmsen (545)
Bezirk	Wandsbek	Ramsargebiet	EG-Vogelschutzgeb.
Stadtteil (OT-Nr.)	Farmsen-Berne (514)	Nationalpark	
Digitaler Grünplan	<input type="checkbox"/> Hafengesamtgebiet		
Ausgleichsflächen	<input checked="" type="checkbox"/> Biosphärenreservat		
NSG / ND / LSG	LSG Farmsen [HH-2010 / Anteil: 100%]		
FFH-GEBIET			
Wasserschutzgebiet			

Projekt	Biotopkartierung Hamburg		Interne Nr.	84763
			DK5 DK5-GK	7440 7442
			DK5 - Name	Oldenfelde-West
Handlungsbedarf	Nein		Biotop-Nr. alt	18 40
Bearbeitung	MAW	Kopie Ja	Kartierung	03.07.2014
Räumliche Abbildung	Fläche		Fläche / Länge [m²/m]	29723,0149
Anzahl Abschnitte	1		Breite (lineare Abb.) [m]	

Räumliche Lage

Karte



Weitere Erhebungsbögen

Interne Nr.	Interne Nr. Zuordnung	DK5	Biotop-Nr.	Kartierung	Zuordnung	DK5 (GK)	Biotop-Nr. (alt)
84763	54472	7440	18	12.10.1998	K	7442	40
84763	54473	7440	18	02.08.2005	K	7442	40

Zuordnung: N = nachfolgende Kartierung, K = weitere Kartierungen (zeitlich vorher oder nachher)

Foto

Interne Nr.	Index	Dateiname	Aufnahmerichtung
37089	0	7440_18_030714_1.JPG	
37090	0	7440_18_030714_2.JPG	Nord-West
37091	0	7440_18_030714_3.JPG	Nord-Ost
37092	0	7440_18_030714_4.JPG	Nord
37093	0	7440_18_030714_5.JPG	West
37094	0	7440_18_030714_6.JPG	Süd
37095	0	7440_18_030714_7.JPG	Nord

Erhebungsbogen

B

Projekt	Biotopkartierung Hamburg		Interne Nr.	84763	
			DK5 DK5-GK	7440	7442
Handlungsbedarf	Nein		DK5 - Name	Oldenfelde-West	
Bearbeitung	MAW	Kopie	Ja	Biotop-Nr. alt	18 40
Räumliche Abbildung	Fläche		Kartierung	03.07.2014	
Anzahl Abschnitte	1		Fläche / Länge [m²/m]	29723,0149	
			Breite (lineare Abb.) [m]		

Foto

Interne Nr.	Index	Dateiname	Aufnahmerichtung
37096	0	7440_18_030714_8.JPG	Ost
37097	0	7440_18_030714_9.JPG	nord
37098	0	7440_18_030714_10.JPG	nord
37099	0	7440_18_030714_11.JPG	Ost
37100	0	7440_18_030714_12.JPG	West

Weitere Angaben

Merkmal	Wert
Auswertung	
Gefährdung / Einflüsse	Eutrophierung (Trittschäden)
Wertgesichtspunkte	Wichtiger Teilbereich eines grösseren Landschaftskomplexes
Bedeutung für Tiergruppe	Vögel
	Wassergebundene Insekten
Maßnahmen	Entw.zu standortgerechter Feucht-bzw.Ufervegetation fördern
	Regelung Fussgängerverkehr, Fahrverkehr etc
	Naturnahe Uferzone herstellen
Größe	
Breite	190.00 m

Foto

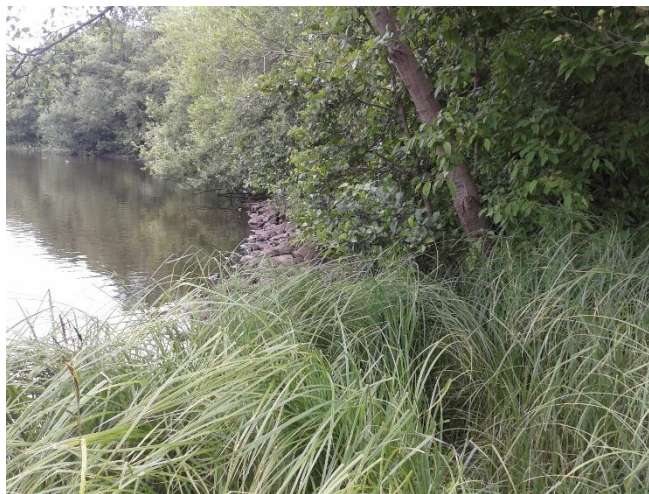
Fotodatei	7440_18_030714_1.JPG	Fotodatei	7440_18_030714_2.JPG
Bildbeschreibung	k.A.	Bildbeschreibung	k.A.
Aufnahmerichtung		Aufnahmerichtung	Nord-West



Projekt	Biotopkartierung Hamburg	Interne Nr.	84763
		DK5 DK5-GK	7440 7442
Handlungsbedarf	Nein	DK5 - Name	Oldenfelde-West
Bearbeitung	MAW	Biotop-Nr. alt	18 40
Räumliche Abbildung	Fläche	Kartierung	03.07.2014
Anzahl Abschnitte	1	Fläche / Länge [m²/m]	29723,0149
		Breite (lineare Abb.) [m]	

Foto

Fotodatei	7440_18_030714_3.JPG	Fotodatei	7440_18_030714_4.JPG
Bildbeschreibung	Durch den niedrigen Wasserstand 2014 bildete sich am Nord-Ostufer ein schmaler Seggen und Binsen Streifen vor den weiden	Bildbeschreibung	Im Nördlichen Bereich des Ostufers reichen der Weiden bis an das Ufer
Aufnahmerichtung	Nord-Ost	Aufnahmerichtung	Nord

**Teilflächenbeschreibung**

Teilflächentyp	Naturnahes, nährstoffreiches Regenrückhaltebecken (2000)	Teilflächen-Nr.	1
Biotoptyp	Ufergehölze (vg)	Biotoptyp	SER
- Zusatz	kein Lebensraumtyp nach FFH-Richtlinie	- gesetzl. Grundl.	
FFH-LRT		FFH-LRT	kein LRT
Beschreibung	Standort: Rückhaltebecken	Entw.potential LRT	
		Hauptfläche	Ja
		Flächenanteil	100 %
		FFH-Unters.Fläche	Nein
		Saatgutfläche	Nein

Erhebungsbogen

B

Projekt	Biotopkartierung Hamburg		Interne Nr.	84763
			DK5 DK5-GK	7440 7442
Handlungsbedarf	Nein		DK5 - Name	Oldenfelde-West
Bearbeitung	MAW	Kopie Ja	Biotop-Nr. alt	18 40
Räumliche Abbildung	Fläche		Kartierung	03.07.2014
Anzahl Abschnitte	1		Fläche / Länge [m²/m]	29723,0149
			Breite (lineare Abb.) [m]	

Weitere Angaben

Merkmal	Wert
Auswertung	
Gefährdung / Einflüsse	Eutrophierung
Maßnahmen	Beibehalten der aktuellen Nutzung / Pflege - 1.2
Boden	
Feuchte	8 - naß
Stickstoffgehalt	6 - mäßig stickstoffarm bis stickstoffreich
Gewässer	
Böschungshöhe	0.50 m
Wasserführung	w - wechselnde Wasserstände
Trübung	w - schwache Trübung
Färbung	bräunlich
Geruch	geruchlos
Standort, Relief	
Relief	meist steil abfallendes Ufer
Böschungsneigung	senkrecht bis sehr steil - > 1:1
Belichtung	7 - halbsonnig
Luft	keine Besonderheiten
Veg. - Deckg./Ant.	
Gesamt	15 %
Strauchschicht	95 %
1. Krautschicht	25 %

Zeigerwerte der Pflanzenartenliste (Auswertung)

Standort	Belichtung	halbsonnig bis halbschattig	5,8
Boden	Feuchte	naß	7,5
	Stickstoff (N)	mäßig stickstoffarm bis stickstoffreich	6,4
	Reaktion	neutral	6,6
Vegetation	Mahdverträglichkeit	schnittempfindlich (nur Herbstschnitt vertragend)	3,5
Zeigerwerte	Futterwert	sehr geringwertiges Futter	1,9
	Wechselfeuchteanzeiger		8
	Giftpflanzen		2
	Überschw.anzeiger		10

Pflanzenartenliste

Gruppe / Pflanzenart	MS	M	W	Vs	St	PA	Ph	Sz	VS	V	G	cf	§	Rote Liste			
														HH	ND	SH	D
Tracheobionta (Gefäßpflanzen)																	
Acer campestre (Feld-Ahorn)	7	w		B2													
Agrostis stolonifera (Ausläufer-Straußgras)	7	w		K1													
Alliaria petiolata (Knoblauchsrauke)	7	w		K2													
Alnus glutinosa (Schwarz-Erle)	7	h		B2													
Artemisia vulgaris (Gewöhnlicher Beifuß)	7	w		K2													
Betula pendula (Hänge-Birke)	7	w		B2													
Calystegia sepium (Zaun-Winde)	7	w		K2													
Carex acutiformis (Sumpf-Segge)	7	w		K2													
Carex remota (Winkel-Segge)	7	w		K1													

Erhebungsbogen

B

Projekt	Biotopkartierung Hamburg		Interne Nr.	84763	
			DK5 DK5-GK	7440	7442
Handlungsbedarf	Nein		DK5 - Name	Oldenfelde-West	
Bearbeitung	MAW	Kopie	Biotop-Nr. alt	18	40
Räumliche Abbildung	Fläche	Ja	Kartierung	03.07.2014	
Anzahl Abschnitte	1		Fläche / Länge [m²/m]	29723,0149	
			Breite (lineare Abb.) [m]		

Pflanzenartenliste

Gruppe / Pflanzenart	MS	M	W	Vs	St	PA	Ph	Sz	VS	V	G	cf	§	Rote Liste				
														HH	ND	SH	D	
Carex spec. (Segge)	7	w		K1														
Circaea intermedia (Mittleres Hexenkraut)	7	z		K1											1		3	
Crataegus monogyna (Eingrifflicher Weißdorn)	7	w		S														
Epilobium hirsutum (Zottiges Weidenröschen)	7	w		K2														
Epilobium spec. (Weidenröschen)	7	w		K2														
Eupatorium cannabinum (Wasserdost)	7	w		K2														
Fallopia japonica (Japanischer Staudenknöterich)	7	w		S														
Filipendula ulmaria (Mädesüß)	7	w		K2														
Geum urbanum (Echte Nelkenwurz)	7	z		K1														
Iris pseudacorus (Gelbe Schwertlilie)	7	w		K2										b				
Juncus bufonius (Kröten-Binse)	7	w		K1														
Lamium purpureum (Purpurrote Taubnessel)	7	l		K1														
Lycopus europaeus (Gewöhnlicher Wolfstrapp)	7	w		K1														
Lysimachia nummularia (Pfennigkraut)	7	z		K1														
Lythrum salicaria (Blut-Weiderich)	7	w		K2														
Mentha aquatica (Wasser-Minze)	7	w		K1														
Phragmites australis (Schilf)	7	w		K2														
Plantago lanceolata (Spitz-Wegerich)	7	l		K1														
Potentilla anserina (Gänse-Fingerkraut)	7	w		K1														
Rorippa sylvestris (Wilde Sumpfkresse)	7	z		K2														
Rosa spec. (Rose)	7	w		S														
Rumex hydrolapathum (Fluss-Ampfer)	7	w		K1														
Salix alba (Silber-Weide)	7	h		B2														
Salix cinerea (Grau-Weide)	7	h		B2														
Salix spec. (Weide)	7	h		B1														
Salix viminalis (Korb-Weide)	7	w		B2														
Scirpus sylvaticus (Wald-Simse)	7	w		K2													V	
Scrophularia nodosa (Knotige Braunwurz)	7	z		K2														
Scutellaria galericulata (Sumpf-Helmkraut)	7	z		K2														
Silene dioica (Rote Lichtnelke)	7	z		K2														
Urtica dioica (Große Brennnessel)	7	l		K2														
Valeriana officinalis (Echter Baldrian)	7	w		K2											D		D	
Veronica beccabunga (Bachbungen-Ehrenpreis)	7	w		K1														
																Anzahl Rote Liste Arten	2	3
																Anzahl Arten	42	

MS: Mengensystem; M: Mengenangabe, W: Bewertung der Art (FFH-Monitoring), Vs: Vegetationsschicht, St: Status, PA: Autor Phänologie; Ph: Phänologie, Sz: Soziabilität, VS: Vitalitätssystem; V: Vitalität, G: Geschlecht, cf: unsichere Bestimmung, §: Schutz nach BNatSchG, HH: Rote Liste Hamburg, Nds: Rote Liste Niedersachsen, SH: Rote Liste Schleswig-Holstein, D: Rote Liste Deutschland

Projekt	Biotopkartierung Hamburg	Interne Nr.	84763
		DK5 DK5-GK	7440 7442
Handlungsbedarf	Nein	DK5 - Name	Oldenfelde-West
Bearbeitung	MAW	Biotop-Nr. alt	18 40
Räumliche Abbildung	Fläche	Kartierung	03.07.2014
Anzahl Abschnitte	1	Fläche / Länge [m²/m]	29723,0149
		Breite (lineare Abb.) [m]	

Tierartenliste

		Rote Liste				FFH						
		B	A	S	G	HH	ND	SH	D	II	IV	V
	1	B ArtSchG				Anzahl						
	2					Anzahl geschätzt						
	3					Methode						
	4					Nachweis						
	5											
Vögel												
Ardea cinerea (Graureiher)	1	b										
	2	1										
	3											
	4											
Fulica atra (Bläßhuhn)	1	b										
	2											
	3	6-10										
	4											
Anser anser (Graugans)	1	b										
	2											
	3	11-20										
	4											
Anas platyrhynchos (Stockente)	1	b										
	2											
	3	11-20										
	4											
Libellen												
Libellula depressa (Plattbauch)	1	b										
	2	1										
	3											
	4											