

# Erhebungsbogen

**B**

<b>Projekt</b>	Biotopkartierung Hamburg	<b>Interne Nr.</b>	54480
		<b>DK5   DK5-GK</b>	<b>7440</b> 7442
<b>Handlungsbedarf</b>	Nein	<b>DK5 - Name</b>	Oldenfelde-West
<b>Bearbeitung</b>	MES	<b>Biotop-Nr.   alt</b>	<b>14</b> 32
<b>Räumliche Abbildung</b>	Fläche	<b>Kartierung</b>	16.10.1998
<b>Anzahl Abschnitte</b>	1	<b>Fläche / Länge [m<sup>2</sup>/m]</b>	16033,1768
		<b>Breite (lineare Abb.) [m]</b>	

**Gesetzlicher Schutz**  **kein gesetzl. Schutz**  **kein gesetzlich geschütztes Biotop**  **Schutz nur teilweise**  **Nein**

<b>Gesamtbewertung</b>	6	Wertvoll
– <b>Alter</b>	6	Biotop mittleren Alters, 50 bis 100 Jahre
– <b>Belastungsgrad</b>	6	Flächenhaft geringe oder örtlich stärkere oder Vorbelastung mit deutlichem Einfluß
– <b>Ökolog. Funktion</b>	7	Sehr hohe Bedeutung in einem Biotopkomplex, für den lokalen Biotopverbund oder als Puffer
– <b>Seltenheit</b>	7	Seltener Biotoptyp, mit seltenen oder bedrohten Pflges., gesättigtes Artenspektrum, einige RL-Arten

## Bestandsbeschreibung

Verwilderter, zum Teil gepflanzter Gehölzbestand auf einem Hügel, mit Bäumen unterschiedlichen Alters, häufig Spitz- und Berg-Ahorn. Meist ist überall eine relativ dichte Strauchschicht aus Schwarzem Holunder, Feld-Ahorn, Weißdorn u.a. vorhanden. Je nach Beschattungsgrad ist die Krautschicht gut oder nur spärlich ausgebildet. Im östlichen ebenen Bereich treten vermehrt Schwarz-Erlen auf, eine Bodenvegetation ist hier kaum vorhanden, hier befindet sich auch ein Entwässerungsgraben an den Häusern.

## Vorkommen an Biotoptypen

1	TF	Typ	HF	F.Anteil
2	BTYP	Biotoptyp		- gesetzl. Grundl.
3	Zusatz	Zusatz zum Biotoptypen		
4	LRT	Lebensraumtyp		
1	1		Ja	98 %
2	HGM	Naturnahes Gehölz mittlerer Standorte (2000)		
3	2	schwaches bis mittleres Baumholz, Brusthöhendurchmesser 13 - < 50 cm (2)		
1	2			2 %
2	OWX	Sonstiger nicht oder wenig befestigter Weg (2000)		

## Räumliche Lage

<b>Lagebeschreibung</b>	Nördlich vom Rahlstedter Weg		
<b>Nachbarnutzung/en</b>	Wohnbebauung, Sportplatz, Ruderalflur (Nr.33)		
<b>Rechtswert (X)</b>	574447	<b>Hochwert (Y)</b>	5940289
<b>Bezirk</b>	Wandsbek	<b>Naturraum</b>	Geestplatten östlich der Alster (696.03)
<b>Stadtteil (OT-Nr.)</b>	Rahlstedt (526)	<b>Gemarkung</b>	Oldenfelde (542)
<b>Digitaler Grünplan</b>	<input checked="" type="checkbox"/> <b>Hafengesamtgebiet</b>	<input type="checkbox"/> <b>Ramsargebiet</b>	<input type="checkbox"/> <b>EG-Vogelschutzgeb.</b>
<b>Ausgleichsflächen NSG / ND / LSG</b>	<input type="checkbox"/> <b>Biosphärenreservat</b>	<input type="checkbox"/> <b>Nationalpark</b>	<input type="checkbox"/>
<b>FFH-GEBIET</b>			
<b>Wasserschutzgebiet</b>			

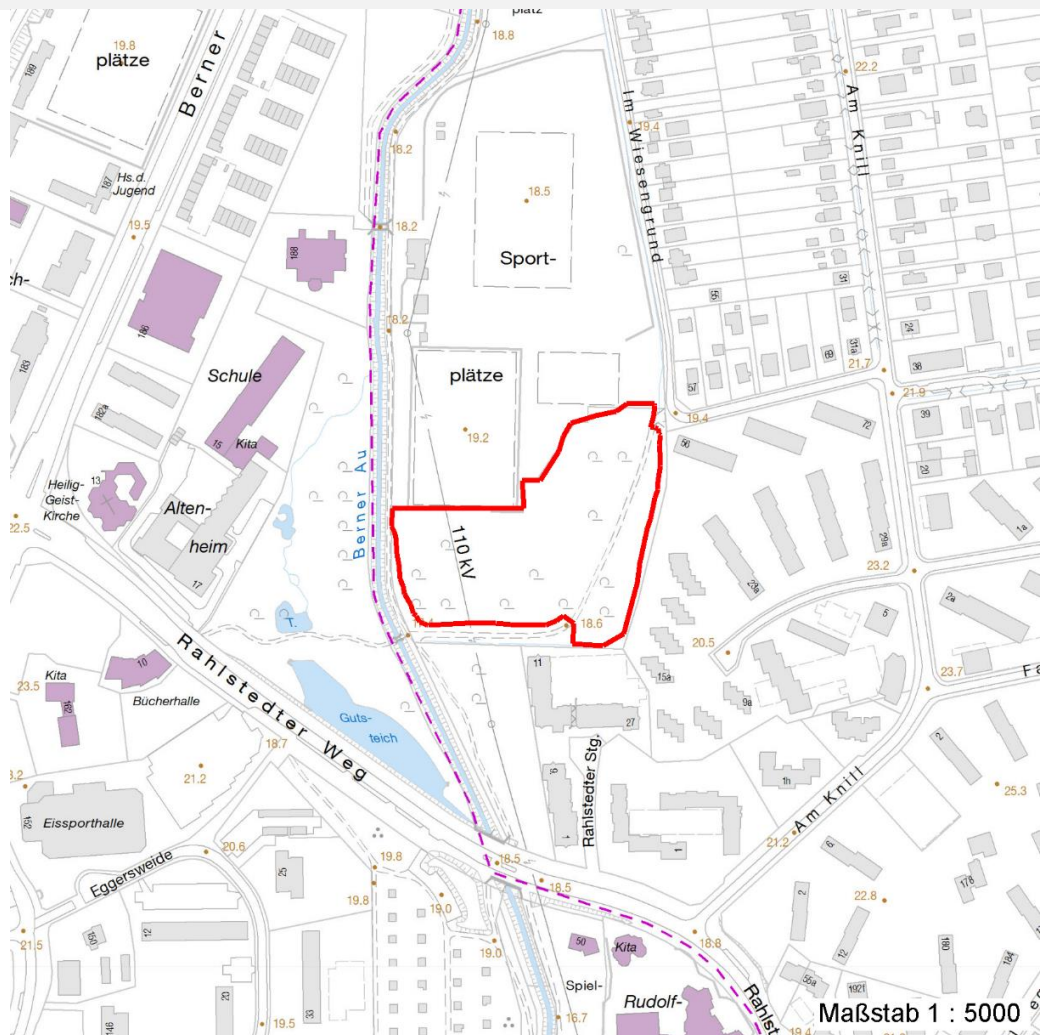
# Erhebungsbogen

**B**

<b>Projekt</b>	Biotopkartierung Hamburg	<b>Interne Nr.</b>	54480
		<b>DK5   DK5-GK</b>	<b>7440</b> 7442
		<b>DK5 - Name</b>	Oldenfelde-West
<b>Handlungsbedarf</b>	Nein	<b>Biotop-Nr.   alt</b>	<b>14</b> 32
<b>Bearbeitung</b>	MES	<b>Kartierung</b>	16.10.1998
<b>Räumliche Abbildung</b>	Fläche	<b>Fläche / Länge [m<sup>2</sup>/m]</b>	16033,1768
<b>Anzahl Abschnitte</b>	1	<b>Breite (lineare Abb.) [m]</b>	

## Räumliche Lage

Karte



## Weitere Erhebungsbögen

Interne Nr.	Interne Nr. Zuordnung	DK5	Biotop-Nr.	Kartierung	Zuordnung	DK5 (GK)	Biotop-Nr. (alt)
54480	54481	7440	14	02.08.2005	K	7442	32
54480	73743	9999	3154	15.07.1987	<	7442	9

Zuordnung: N = nachfolgende Kartierung, K = weitere Kartierungen (zeitlich vorher oder nachher)

## Foto

Interne Nr.	Index	Dateiname	Aufnahmerichtung
46801	0	7440_14_161098_1.JPG	

## Weitere Angaben

Merkmal	Wert
<b>Auswertung</b>	
Wertgesichtspunkte	Wichtiger Teilbereich eines grösseren Landschaftskomplexes

# Erhebungsbogen

**B**

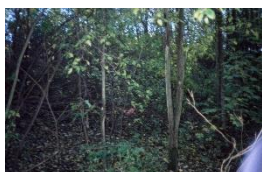
<b>Projekt</b>	Biotopkartierung Hamburg	<b>Interne Nr.</b>	54480
		<b>DK5   DK5-GK</b>	<b>7440</b> 7442
<b>Handlungsbedarf</b>	Nein	<b>DK5 - Name</b>	Oldenfelde-West
<b>Bearbeitung</b>	MES	<b>Biotop-Nr.   alt</b>	<b>14</b> 32
<b>Räumliche Abbildung</b>	Fläche	<b>Kartierung</b>	16.10.1998
<b>Anzahl Abschnitte</b>	1	<b>Fläche / Länge [m<sup>2</sup>/m]</b>	16033,1768
		<b>Breite (lineare Abb.) [m]</b>	

## Weitere Angaben

Merkmal	Wert
zoologisch bedeutsame Strukturen Bedeutung für Tiergruppe	Dichte spontane Gebüsche Heckenbrütende Vögel Vögel
Ziele der Entwicklung Maßnahmen	Als Sukzessionsfläche erhalten. Natürliche Entwicklung (Sukzession) zulassen
<b>Größe</b>	
Breite	150.00 m

## Foto

<b>Fotodatei</b>	7440_14_161098_1.JPG	<b>Fotodatei</b>
<b>Bildbeschreibung</b>	Gehölz auf mittlerem Standort	<b>Bildbeschreibung</b>
<b>Aufnahmerichtung</b>		<b>Aufnahmerichtung</b>



## Teilflächenbeschreibung

<b>Teilflächentyp</b>		<b>Teilflächen-Nr.</b>	1
<b>Biotoptyp</b>	Naturnahes Gehölz mittlerer Standorte (2000)	<b>Biotoptyp</b>	HGM
- <b>Zusatz</b>	schwaches bis mittleres Baumholz, Brusthöhendurchmesser 13 - < 50 cm (2)	- <b>gesetzl. Grundl.</b>	
<b>FFH-LRT</b>		<b>FFH-LRT</b>	
<b>Beschreibung</b>		<b>Entw.potential LRT</b>	Ja
		<b>Hauptfläche</b>	98 %
		<b>Flächenanteil</b>	Nein
		<b>FFH-Unters.Fläche</b>	Nein
		<b>Saatgutfläche</b>	Nein

# Erhebungsbogen

**B**

<b>Projekt</b>	Biotopkartierung Hamburg		<b>Interne Nr.</b>	54480
			<b>DK5   DK5-GK</b>	<b>7440</b> 7442
<b>Handlungsbedarf</b>	Nein		<b>DK5 - Name</b>	Oldenfelde-West
<b>Bearbeitung</b>	MES	<b>Kopie</b>	Nein	<b>Biotop-Nr.   alt</b>
<b>Räumliche Abbildung</b>	Fläche			<b>14</b> 32
<b>Anzahl Abschnitte</b>	1			<b>Kartierung</b>
				16.10.1998
				<b>Fläche / Länge [m<sup>2</sup>/m]</b>
				16033,1768
				<b>Breite (lineare Abb.) [m]</b>

## Weitere Angaben

Merkmal	Wert
<b>Boden</b>	
Feuchte	6 - mäßig feucht und wechselfeucht
Stickstoffgehalt	7 - stickstoffreich
<b>Standort, Relief</b>	
Relief	Hügel (mittel bis stark geneigt)
Neigung - Gelände	N4 - stark geneigt (18-27 %)
Ausrichtung	V - Verschiedene
Belichtung	5 - halbschattig
Luft	windberuhigt
<b>Veg. - Deckg./Ant.</b>	
Gesamt	100 %
1. Baumschicht	30 %
Strauchschicht	60 %
1. Krautschicht	30 %

## Zeigerwerte der Pflanzenartenliste (Auswertung)

<b>Standort</b>	<b>Belichtung</b>	halbschattig	5
<b>Boden</b>	<b>Feuchte</b>	mäßig feucht und wechselfeucht	5,7
	<b>Stickstoff (N)</b>	stickstoffreich	6,8
	<b>Reaktion</b>	neutral	6,5
<b>Vegetation</b>	<b>Mahdverträglichkeit</b>	schnittempfindlich bis mäßig schnittverträglich	4,4
<b>Zeigerwerte</b>	<b>Futterwert</b>	mäßige Futterqualität	4,2
	<b>Wechselfeuchteanzeiger</b>		1
	<b>Giftpflanzen</b>		0
	<b>Überschw.anzeiger</b>		2

## Pflanzenartenliste

Gruppe / Pflanzenart	MS	M	W	Vs	St	PA	Ph	Sz	VS	V	G	cf	Rote Liste					
													§	HH	ND	SH	D	
<b>Tracheobionta (Gefäßpflanzen)</b>																		
Acer campestre (Feld-Ahorn)	7	X		S														
Acer platanoides (Spitz-Ahorn)	7	X		B1														
Acer platanoides (Spitz-Ahorn)	7	h		K1														
Acer pseudoplatanus (Berg-Ahorn)	7	X		B1														
Acer pseudoplatanus (Berg-Ahorn)	7	X		S														
Aegopodium podagraria (Giersch)	7	X		K1														
Aesculus hippocastanum (Gewöhnliche Rosskastanie)	7	X		S														
Alnus glutinosa (Schwarz-Erle)	7	X		B1														
Betula pendula (Hänge-Birke)	7	X		B1														
Calystegia sepium (Zaun-Winde)	7	X		K1														
Carpinus betulus (Hainbuche)	7	X		B1														
Carpinus betulus (Hainbuche)	7	X		S														
Cornus alba (Weißer (Tartarischer) Hartriegel)	7	X		S														
Corylus avellana (Haselnuss)	7	X		S														
Crataegus monogyna (Eingrifflicher Weißdorn)	7	X		S														

# Erhebungsbogen

**B**

<b>Projekt</b>	Biotopkartierung Hamburg		<b>Interne Nr.</b>	54480
			<b>DK5   DK5-GK</b>	<b>7440</b> 7442
<b>Handlungsbedarf</b>	Nein		<b>DK5 - Name</b>	Oldenfelde-West
<b>Bearbeitung</b>	MES	<b>Kopie</b>	<b>Biotop-Nr.   alt</b>	<b>14</b> 32
<b>Räumliche Abbildung</b>	Fläche	Nein	<b>Kartierung</b>	16.10.1998
<b>Anzahl Abschnitte</b>	1		<b>Fläche / Länge [m<sup>2</sup>/m]</b>	16033,1768
			<b>Breite (lineare Abb.) [m]</b>	

## Pflanzenartenliste

Gruppe / Pflanzenart	MS	M	W	Vs	St	PA	Ph	Sz	VS	V	G	cf	Rote Liste					
													§	HH	ND	SH	D	
Dactylis glomerata (Wiesen-Knäuelgras)	7	X		K1														
Dryopteris filix-mas (Gewöhnlicher Wurmfarne)	7	X		K1														
Fagus sylvatica (Rotbuche)	7	X		S														
Fraxinus excelsior (Gewöhnliche Esche)	7	X		S														
Galium aparine (Kletten-Labkraut)	7	X		K1														
Geum urbanum (Echte Nelkenwurz)	7	X		K1														
Lonicera periclymenum (Wald-Geißblatt)	7	X		S														
Poa annua (Einjähriges Rispengras)	7	X		K1														
Poa pratensis (Wiesen-Rispengras)	7	X		K1														
Populus alba (Silber-Pappel)	7	X		B1														
Populus nigra 'Italica' (Säulen-Pappel)	7	X		B1														
Populus tremula (Zitter-Pappel)	7	w		B1														
Prunus padus (Echte Traubenkirsche)	7	X		S														
Prunus spec. (Zwetsche)	7	X		S														
Quercus robur (Stiel-Eiche)	7	X		B2														
Rosa spec. (Rose)	7	X		S														
Rubus fruticosus agg. (Artengruppe Echte Brombeere)	7	X		S														
Rumex obtusifolius (Stumpfbblätteriger Ampfer)	7	X		K1														
Salix spec. (Weide)	7	X		S														
Sambucus nigra (Schwarzer Holunder)	7	X		S														
Urtica dioica (Große Brennnessel)	7	X		K1														

**Anzahl Rote Liste Arten**

**Anzahl Arten**

**33**

MS: Mengensystem; M: Mengenangabe, W: Bewertung der Art (FFH-Monitoring), Vs: Vegetationsschicht, St: Status, PA: Autor Phänologie; Ph: Phänologie, Sz: Soziabilität, VS: Vitalitätssystem; V: Vitalität, G: Geschlecht, cf: unsichere Bestimmung, §: Schutz nach BNatSchG, HH: Rote Liste Hamburg, ND: Rote Liste Niedersachsen, SH: Rote Liste Schleswig-Holstein, D: Rote Liste Deutschland

## Teilflächenbeschreibung

<b>Teilflächentyp</b>		<b>Teilflächen-Nr.</b>	2
<b>Biotoptyp</b>	Sonstiger nicht oder wenig befestigter Weg (2000)	<b>Biotoptyp</b>	OWX
- <b>Zusatz</b>		- <b>gesetzl. Grundl.</b>	
<b>FFH-LRT</b>		<b>FFH-LRT</b>	
<b>Beschreibung</b>		<b>Entw.potential LRT</b>	
		<b>Hauptfläche</b>	
		<b>Flächenanteil</b>	2 %
		<b>FFH-Unters.Fläche</b>	Nein
		<b>Saatgutfläche</b>	Nein