

# Erhebungsbogen

**B**

<b>Projekt</b>	Biotopkartierung Hamburg		<b>Interne Nr.</b>	84782
			<b>DK5   DK5-GK</b>	<b>7440</b> 7442
<b>Handlungsbedarf</b>	Nein		<b>DK5 - Name</b>	Oldenfelde-West
<b>Bearbeitung</b>	MAW	<b>Kopie</b> Ja	<b>Biotop-Nr.   alt</b>	<b>13</b> 31
<b>Räumliche Abbildung</b>	Fläche		<b>Kartierung</b>	24.06.2014
<b>Anzahl Abschnitte</b>	1		<b>Fläche / Länge [m<sup>2</sup>/m]</b>	3180,3663
			<b>Breite (lineare Abb.) [m]</b>	

**Gesetzlicher Schutz**    § 30 (2) 1.2 Natürliche oder naturnahe stehende Gewässer    **Schutz nur teilweise**    **Nein**

<b>Gesamtbewertung</b>	6	Wertvoll
– <b>Alter</b>	6	Biotop mittleren Alters, 50 bis 100 Jahre
– <b>Belastungsgrad</b>	6	Flächenhaft geringe oder örtlich stärkere oder Vorbelastung mit deutlichem Einfluß
– <b>Ökolog. Funktion</b>	7	Sehr hohe Bedeutung in einem Biotopkomplex, für den lokalen Biotopverbund oder als Puffer
– <b>Seltenheit</b>	5	Seltener Biotoptyp, floristisch stark verarmt, ohne seltener Pflges. od. verbr. artenreicher Biotoptyp

## Bestandsbeschreibung

Länglicher Teich am Rande des Buchenwaldes liegend. Rundherum starke Beschattung durch den angrenzenden Wald, daher ist nur sehr spärlich Ufervegetation ausgebildete. Außerdem ist das Ufer in den meisten Bereichen steil ansteigend, sodass sich keine Uferstaudenfluren entwickeln können. Durch den niedrigen Wasserspiegel hat sich im östlichen Bereich ein Röhricht aus Phragmites und Phalaris ausgebreitet, in dem auch schon einige Weiden hochkommen. Am südlichen Rand des Röhrichts entwässert als ehemaliger Teil des Teiches, ein Bachlauf das Gewässer in Richtung der Berner Au.

## Vorkommen an Biotoptypen

1	TF	BTYP	Typ	HF	F.Anteil
2		Zusatz	Zusatz zum Biotoptypen		- gesetzl. Grundl.
3		LRT	Lebensraumtyp		
4					
1	1			Ja	45 %
2		SET	Teich, nährstoffreich, naturnah (2000)		
4		kein LRT	kein Lebensraumtyp nach FFH-Richtlinie		
1	2				50 %
2		NRS	Schilf-Röhricht (2000)		
4		kein LRT	kein Lebensraumtyp nach FFH-Richtlinie		
1	3				5 %
2		FBR	Bach, weitgehend naturnah (2000)		
4		kein LRT	kein Lebensraumtyp nach FFH-Richtlinie		

## Räumliche Lage

<b>Lagebeschreibung</b>	Gutsteich am Rahlstedter Weg			
<b>Nachbarnutzung/en</b>	Buchenwald, Straße.			
<b>Rechtswert (X)</b>	574329		<b>Hochwert (Y)</b>	5940161
<b>Bezirk</b>	Wandsbek		<b>Naturraum</b>	Geestplatten östlich der Alster (696.03)
<b>Stadtteil (OT-Nr.)</b>	Farmsen-Berne (514)		<b>Gemarkung</b>	Farmsen (545)
<b>Digitaler Grünplan</b>	<input checked="" type="checkbox"/> <b>Hafengesamtgebiet</b>	<input type="checkbox"/>	<b>Ramsargebiet</b>	<input type="checkbox"/> <b>EG-Vogelschutzgeb.</b>
<b>Ausgleichsflächen NSG / ND / LSG</b>	<input type="checkbox"/> <b>Biosphärenreservat</b>	<input type="checkbox"/>	<b>Nationalpark</b>	<input type="checkbox"/>
<b>FFH-GEBIET</b>	LSG Farmsen [ HH-2010 / Anteil: 100% ]			

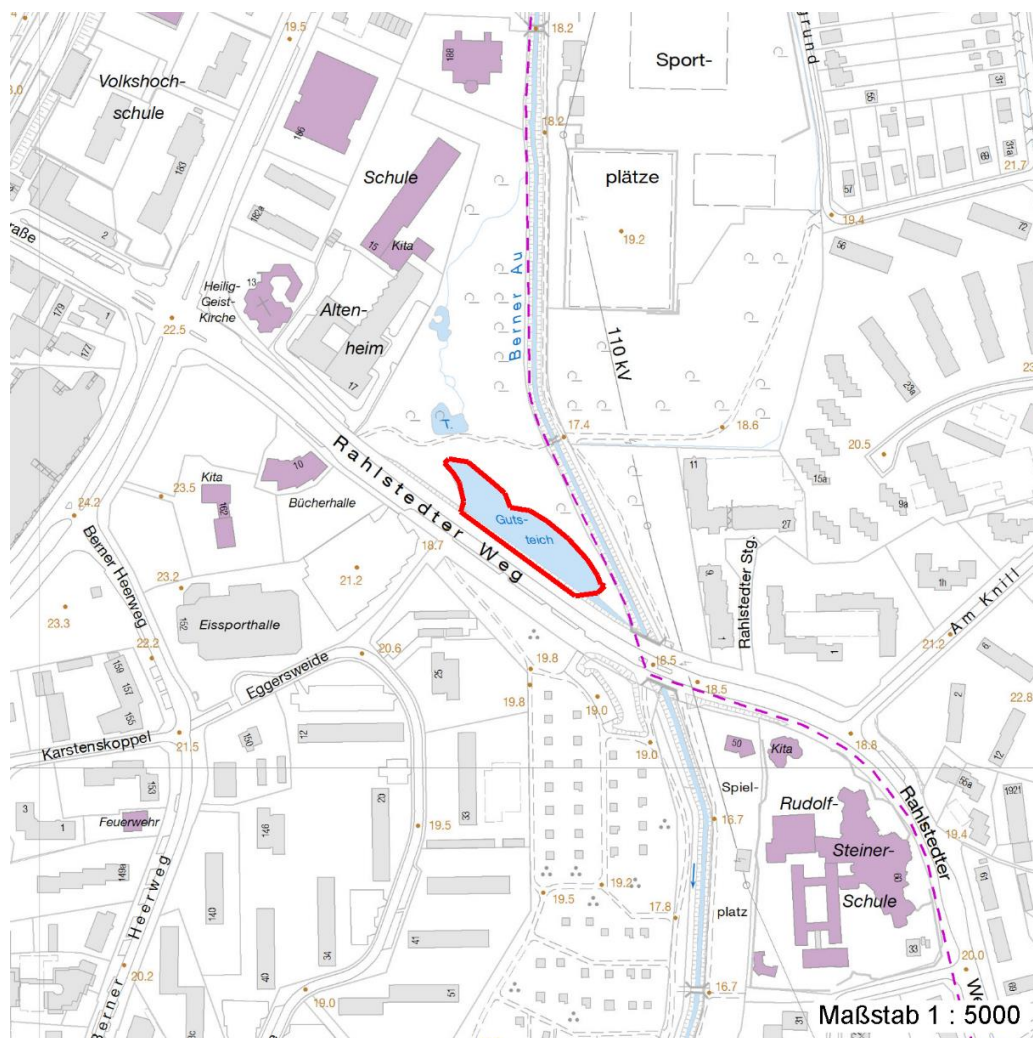
# Erhebungsbogen

**B**

<b>Projekt</b>	Biotopkartierung Hamburg	<b>Interne Nr.</b>	84782
		<b>DK5   DK5-GK</b>	7440 7442
		<b>DK5 - Name</b>	Oldenfelde-West
<b>Handlungsbedarf</b>	Nein	<b>Biotop-Nr.   alt</b>	13 31
<b>Bearbeitung</b>	MAW	<b>Kartierung</b>	24.06.2014
<b>Räumliche Abbildung</b>	Fläche	<b>Fläche / Länge [m²/m]</b>	3180,3663
<b>Anzahl Abschnitte</b>	1	<b>Breite (lineare Abb.) [m]</b>	

## Räumliche Lage

### Wasserschutzgebiet Karte



## Weitere Erhebungsbögen

Interne Nr.	Interne Nr. Zuordnung	DK5	Biotop-Nr.	Kartierung	Zuordnung	DK5 (GK)	Biotop-Nr. (alt)
84782	54522	7440	13	16.10.1998	K	7442	31
84782	54523	7440	13	02.08.2005	K	7442	31

Zuordnung: N = nachfolgende Kartierung, K = weitere Kartierungen (zeitlich vorher oder nachher)

## Foto

Interne Nr.	Index	Dateiname	Aufnahmerichtung
37182	0	7440_13_240614_1.JPG	Süd-West
37183	0	7440_13_240614_2.JPG	Süd
37184	0	7440_13_240614_3.JPG	Süd Ost
37185	0	7440_13_240614_4.JPG	Süd
37186	0	7440_13_240614_5.JPG	Süd
37187	0	7440_13_240614_6.JPG	Süd

# Erhebungsbogen

**B**

<b>Projekt</b>	Biotopkartierung Hamburg	<b>Interne Nr.</b>	84782
		<b>DK5   DK5-GK</b>	<b>7440</b> 7442
<b>Handlungsbedarf</b>	Nein	<b>DK5 - Name</b>	Oldenfelde-West
<b>Bearbeitung</b>	MAW	<b>Biotop-Nr.   alt</b>	<b>13</b> 31
<b>Räumliche Abbildung</b>	Fläche	<b>Kartierung</b>	24.06.2014
<b>Anzahl Abschnitte</b>	1	<b>Fläche / Länge [m<sup>2</sup>/m]</b>	3180,3663
		<b>Breite (lineare Abb.) [m]</b>	

## Foto

Interne Nr.	Index	Dateiname	Aufnahmerichtung
37188	0	7440_13_240614_7.JPG	Süd-Ost
37189	0	7440_13_240614_8.JPG	Süd
37190	0	7440_13_240614_9.JPG	West
37191	0	7440_13_240614_10.JPG	West
37192	0	7440_13_240614_11.JPG	West
37193	0	7440_13_240614_12.JPG	West
37194	0	7440_13_240614_13.JPG	Nord
37195	0	7440_13_240614_14.JPG	Ost
37196	0	7440_13_240614_15.JPG	Nord
37197	0	7440_13_240614_16.JPG	Süd
37198	0	7440_13_240614_17.JPG	Ost

## Weitere Angaben

Merkmal	Wert
<b>Auswertung</b>	
Gefährdung / Einflüsse	Autoabgase, Immissionen Starke Lärmbelastung Eutrophierung Entwässerung
Wertgesichtspunkte	Wertvolle(r) Feuchtbiotop(e) Wichtiger Teilbereich eines grösseren Landschaftskomplexes
Bedeutung für Tiergruppe	Vögel
Ziele der Entwicklung	Erhaltung des Weihers.
Maßnahmen	Beibehaltung der derzeitigen Bewirtschaftung bzw. Pflege mehrschichtigen Bestand entwickeln, auslichten, Naturverjüngung fördern - 9.2 Wasserstand anheben - 1.25

# Erhebungsbogen

**B**

<b>Projekt</b>	Biotopkartierung Hamburg		<b>Interne Nr.</b>	84782	
			<b>DK5   DK5-GK</b>	<b>7440</b>	7442
<b>Handlungsbedarf</b>	Nein		<b>DK5 - Name</b>	Oldenfelde-West	
<b>Bearbeitung</b>	MAW	<b>Kopie</b>	Ja	<b>Biotop-Nr.   alt</b>	13   31
<b>Räumliche Abbildung</b>	Fläche		<b>Kartierung</b>	24.06.2014	
<b>Anzahl Abschnitte</b>	1		<b>Fläche / Länge [m<sup>2</sup>/m]</b>	3180,3663	
			<b>Breite (lineare Abb.) [m]</b>		

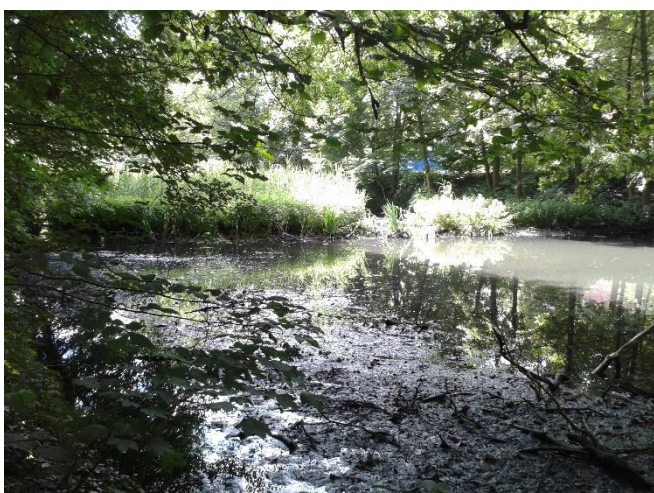
## Foto

<b>Fotodatei</b>	7440_13_240614_1.JPG	<b>Fotodatei</b>	7440_13_240614_2.JPG
<b>Bildbeschreibung</b>	Erste Weiden kommen im Röhricht auf	<b>Bildbeschreibung</b>	k.A.
<b>Aufnahmerichtung</b>	Süd-West	<b>Aufnahmerichtung</b>	Süd



## Foto

<b>Fotodatei</b>	7440_13_240614_3.JPG	<b>Fotodatei</b>	7440_13_240614_4.JPG
<b>Bildbeschreibung</b>	Im Trockenem Sommer 2014 lag der Wasserspiegel sehr niedrig	<b>Bildbeschreibung</b>	Das Ufer des Teiches ist weitgehend beschattet
<b>Aufnahmerichtung</b>	Süd Ost	<b>Aufnahmerichtung</b>	Süd



# Erhebungsbogen

**B**

<b>Projekt</b>	Biotopkartierung Hamburg	<b>Interne Nr.</b>	84782
		<b>DK5   DK5-GK</b>	<b>7440</b> 7442
<b>Handlungsbedarf</b>	Nein	<b>DK5 - Name</b>	Oldenfelde-West
<b>Bearbeitung</b>	MAW	<b>Biotop-Nr.   alt</b>	<b>13</b> 31
<b>Räumliche Abbildung</b>	Fläche	<b>Kartierung</b>	24.06.2014
<b>Anzahl Abschnitte</b>	1	<b>Fläche / Länge [m<sup>2</sup>/m]</b>	3180,3663
		<b>Breite (lineare Abb.) [m]</b>	

## Teilflächenbeschreibung

<b>Teilflächentyp</b>		<b>Teilflächen-Nr.</b>	1
<b>Biotoptyp</b>	Teich, nährstoffreich, naturnah (2000)	<b>Biotoptyp</b>	SET
<b>- Zusatz</b>		<b>- gesetzl. Grundl.</b>	
<b>FFH-LRT</b>	kein Lebensraumtyp nach FFH-Richtlinie	<b>FFH-LRT</b>	kein LRT
<b>Beschreibung</b>	Standort: Teich	<b>Entw.potential LRT</b>	
		<b>Hauptfläche</b>	Ja
		<b>Flächenanteil</b>	45 %
		<b>FFH-Unters.Fläche</b>	Nein
		<b>Saatgutfläche</b>	Nein

## Weitere Angaben

Merkmal	Wert
<b>Auswertung</b>	
Gefährdung / Einflüsse	Gewässerbelastung
Maßnahmen	Beseitigung von Müll / Gartenabfällen - 1.11
<b>Boden</b>	
Feuchte	8 - naß
Stickstoffgehalt	6 - mäßig stickstoffarm bis stickstoffreich
<b>Standort, Relief</b>	
Belichtung	8 - sonnig
Luft	immissionsbelastet
<b>Veg. - Deckg./Ant.</b>	
Gesamt	35 %
1. Baumschicht	80 %
1. Krautschicht	25 %

## Zeigerwerte der Pflanzenartenliste (Auswertung)

<b>Standort</b>	<b>Belichtung</b>	halbsonnig	6,5
<b>Boden</b>	<b>Feuchte</b>	naß	7,9
	<b>Stickstoff (N)</b>	mäßig stickstoffarm	5,4
	<b>Reaktion</b>	mäßig sauer	5,1
<b>Vegetation</b>	<b>Mahdverträglichkeit</b>	schnittempfindlich (nur Herbstschnitt vertragend)	3,2
<b>Zeigerwerte</b>	<b>Futterwert</b>	fast wertloses Futter	1,1
	<b>Wechselfeuchteanzeiger</b>		4
	<b>Giftpflanzen</b>		2
	<b>Überschw.anzeiger</b>		7

## Pflanzenartenliste

Gruppe / Pflanzenart	MS	M	W	Vs	St	PA	Ph	Sz	VS	V	G	cf	§	Rote Liste			
														HH	ND	SH	D
<b>Tracheobionta (Gefäßpflanzen)</b>																	
Alnus glutinosa (Schwarz-Erle)	7	h		B1													
Bidens tripartita (Dreiteiliger Zweizahn)	7	w		K1									V				
Calystegia sepium (Zaun-Winde)	7	w		K1													
Carex acutiformis (Sumpfschilf)	7	w		K1													

# Erhebungsbogen

**B**

<b>Projekt</b>	Biotopkartierung Hamburg		<b>Interne Nr.</b>	84782	
			<b>DK5   DK5-GK</b>	<b>7440</b>	7442
<b>Handlungsbedarf</b>	Nein		<b>DK5 - Name</b>	Oldenfelde-West	
<b>Bearbeitung</b>	MAW	<b>Kopie</b>	Ja	<b>Biotop-Nr.   alt</b>	13   31
<b>Räumliche Abbildung</b>	Fläche		<b>Kartierung</b>	24.06.2014	
<b>Anzahl Abschnitte</b>	1		<b>Fläche / Länge [m<sup>2</sup>/m]</b>	3180,3663	
			<b>Breite (lineare Abb.) [m]</b>		

## Pflanzenartenliste

Gruppe / Pflanzenart	MS	M	W	Vs	St	PA	Ph	Sz	VS	V	G	cf	§	Rote Liste				
														HH	ND	SH	D	
Carex remota (Winkel-Segge)	7	w		K1														
Erigeron canadensis (Kanadisches Berufkraut)	7	w		K1														
Fallopia convolvulus (Winden-Knöterich)	7	w		K1														
Impatiens glandulifera (Drüsiges Springkraut)	7	w		K1														
Impatiens noli-tangere (Echtes Springkraut)	7	w		K1													V	
Iris pseudacorus (Gelbe Schwertlilie)	7	w		K1										b				
Juncus effusus (Flatter-Binse)	7	h		K1														
Lycopus europaeus (Gewöhnlicher Wolfstrapp)	7	w		K1														
Lythrum salicaria (Blut-Weiderich)	7	w		K1														
Persicaria hydropiper (Wasserpfeffer)	7	w		K1														
Phalaris arundinacea (Rohr-Glanzgras)	7	w		K1														
Rumex obtusifolius (Stumpfbältriger Ampfer)	7	w		K1														
Rumex palustris (Sumpf-Ampfer)	7	w		K1													3	G V
Scirpus sylvaticus (Wald-Simse)	7	w		K1														V
Scrophularia nodosa (Knotige Braunwurz)	7	w		K1														
Typha latifolia (Breitblättriger Rohrkolben)	7	w		K1														
Urtica dioica (Große Brennnessel)	7	w		K1														
Valeriana officinalis (Echter Baldrian)	7	w		K1													D	D
	<b>Anzahl Rote Liste Arten</b>													<b>4</b>	<b>3</b>	<b>1</b>		
	<b>Anzahl Arten</b>													<b>22</b>				

MS: Mengensystem; M: Mengenangabe, W: Bewertung der Art (FFH-Monitoring), Vs: Vegetationsschicht, St: Status, PA: Autor Phänologie; Ph: Phänologie, Sz: Soziabilität, VS: Vitalitätssystem; V: Vitalität, G: Geschlecht, cf: unsichere Bestimmung, §: Schutz nach BNatSchG, HH: Rote Liste Hamburg, Nds: Rote Liste Niedersachsen, SH: Rote Liste Schleswig-Holstein, D: Rote Liste Deutschland

## Teilflächenbeschreibung

<b>Teilflächentyp</b>		<b>Teilflächen-Nr.</b>	2
<b>Biotoptyp</b>	Schilf-Röhricht (2000)	<b>Biotoptyp</b>	NRS
<b>- Zusatz</b>		<b>- gesetzl. Grundl.</b>	
<b>FFH-LRT</b>	kein Lebensraumtyp nach FFH-Richtlinie	<b>FFH-LRT</b>	kein LRT
<b>Beschreibung</b>	Auf Grund des niedrigen Wasserstandes im Sommer 2014, nimmt der Röhricht rund die Hälfte der Teichfläche ein.	<b>Entw.potential LRT</b>	
		<b>Hauptfläche</b>	
		<b>Flächenanteil</b>	50 %
		<b>FFH-Unters.Fläche</b>	Nein
		<b>Saatgutfläche</b>	Nein

## Weitere Angaben

Merkmal	Wert
<b>Auswertung</b>	
Gefährdung / Einflüsse	Entwässerung
Maßnahmen	Wasserstand anheben - 1.25
<b>Standort, Relief</b>	
Belichtung	7 - halbsonnig
<b>Veg. - Deckg./Ant.</b>	
Gesamt	100 %
1. Baumschicht	10 %
1. Krautschicht	90 %

# Erhebungsbogen

**B**

<b>Projekt</b>	Biotopkartierung Hamburg		<b>Interne Nr.</b>	84782	
			<b>DK5   DK5-GK</b>	<b>7440</b>	7442
<b>Handlungsbedarf</b>	Nein		<b>DK5 - Name</b>	Oldenfelde-West	
<b>Bearbeitung</b>	MAW	<b>Kopie</b>	<b>Biotop-Nr.   alt</b>	<b>13</b>	31
<b>Räumliche Abbildung</b>	Fläche	Ja	<b>Kartierung</b>	24.06.2014	
<b>Anzahl Abschnitte</b>	1		<b>Fläche / Länge [m<sup>2</sup>/m]</b>	3180,3663	
			<b>Breite (lineare Abb.) [m]</b>		

## Zeigerwerte der Pflanzenartenliste (Auswertung)

<b>Standort</b>	<b>Belichtung</b>	halbsonnig	6,9
<b>Boden</b>	<b>Feuchte</b>	sehr naß	9,4
	<b>Stickstoff (N)</b>	stickstoffreich	7,1
	<b>Reaktion</b>	neutral	7
<b>Vegetation</b>	<b>Mahdverträglichkeit</b>	schnittempfindlich (nur Herbstschnitt vertragend)	3,1
<b>Zeigerwerte</b>	<b>Futterwert</b>	sehr geringwertiges Futter	2
	<b>Wechselfeuchteanzeiger</b>		2
	<b>Giftpflanzen</b>		2
	<b>Überschw.anzeiger</b>		5

## Pflanzenartenliste

Gruppe / Pflanzenart	MS	M	W	Vs	St	PA	Ph	Sz	VS	V	G	cf	§	Rote Liste			
														HH	ND	SH	D
<b>Tracheobionta (Gefäßpflanzen)</b>																	
Dactylis glomerata (Wiesen-Knäuelgras)	7	w		K1													
Epilobium hirsutum (Zottiges Weidenröschen)	7	l		K1													
Epilobium palustre (Sumpf-Weidenröschen)	7	w		K1									V		V		
Galium aparine (Kletten-Labkraut)	7	w		K1													
Humulus lupulus (Hopfen)	7	w		K1													
Impatiens glandulifera (Drüsiges Springkraut)	7	w		K1													
Impatiens noli-tangere (Echtes Springkraut)	7	w		K1									V				
Iris pseudacorus (Gelbe Schwertlilie)	7	w		K1									b				
Lythrum salicaria (Blut-Weiderich)	7	w		K1													
Phalaris arundinacea (Rohr-Glanzgras)																	
Phragmites australis (Schilf)	7	d		K1													
Salix fragilis (Bruch-Weide)	7	w		S										D	D		
Salix spec. (Weide)	7	w		S													
Solanum dulcamara (Bittersüßer Nachtschatten)	7	w		K1													
Typha latifolia (Breitblättriger Rohrkolben)	7	w		K1													
<b>Anzahl Rote Liste Arten</b>														<b>3</b>	<b>1</b>	<b>1</b>	
<b>Anzahl Arten</b>														<b>15</b>			

MS: Mengensystem; M: Mengenangabe, W: Bewertung der Art (FFH-Monitoring), Vs: Vegetationsschicht, St: Status, PA: Autor Phänologie; Ph: Phänologie, Sz: Soziabilität, VS: Vitalitätssystem; V: Vitalität, G: Geschlecht, cf: unsichere Bestimmung, §: Schutz nach BNatSchG, HH: Rote Liste Hamburg, ND: Rote Liste Niedersachsen, SH: Rote Liste Schleswig-Holstein, D: Rote Liste Deutschland

## Teilflächenbeschreibung

<b>Teilflächentyp</b>		<b>Teilflächen-Nr.</b>	3
<b>Biotoptyp</b>	Bach, weitgehend naturnah (2000)	<b>Biotoptyp</b>	FBR
<b>- Zusatz</b>		<b>- gesetzl. Grundl.</b>	
<b>FFH-LRT</b>	kein Lebensraumtyp nach FFH-Richtlinie	<b>FFH-LRT</b>	kein LRT
<b>Beschreibung</b>	kleiner Bach, der als Teil des ursprünglichen Teiches das Gewässer Richtung Berner Au entwässert.	<b>Entw.potential LRT</b>	
		<b>Hauptfläche</b>	
		<b>Flächenanteil</b>	5 %
		<b>FFH-Unters.Fläche</b>	Nein
		<b>Saatgutfläche</b>	Nein

