

Erhebungsbogen

B

Projekt	Biotopkartierung Hamburg	Interne Nr.	54523
		DK5 DK5-GK	7440 7442
Handlungsbedarf	Nein	DK5 - Name	Oldenfelde-West
Bearbeitung	BUC	Biotop-Nr. alt	13 31
Räumliche Abbildung	Fläche	Kartierung	02.08.2005
Anzahl Abschnitte	1	Fläche / Länge [m²/m]	3180,3663
		Breite (lineare Abb.) [m]	

Gesetzlicher Schutz § 30 (2) 1.2 Natürliche oder naturnahe stehende Gewässer **Schutz nur teilweise** **Nein**

Gesamtbewertung	6 Wertvoll
– Alter	5 Biotop mittleren Alters, 20 bis 50 Jahre
– Belastungsgrad	5 Flächenhaft mittlere oder örtlich starke Belastung
– Ökolog. Funktion	7 Sehr hohe Bedeutung in einem Biotopkomplex, für den lokalen Biotopverbund oder als Puffer
– Seltenheit	5 Seltener Biotoptyp, floristisch stark verarmt, ohne seltener Pflges. od. verbr. artenreicher Biotoptyp

Bestandsbeschreibung

Länglicher Teich am Rande des Buchenwaldes liegend. Rundherum starke Beschattung durch den angrenzenden Wald, daher ist nur sehr spärlich Ufervegetation ausgebildete. Außerdem ist das Ufer in den meisten Bereichen steil ansteigend, sodass sich weder gewässerbegleitende Röhrichte noch Uferstaudenfluren entwickeln können. Aufgrund des starken Laubeintrages und der hiermit verbundenen Eutrophierung und starken Trübung hat sich weder Schwimmblatt noch Unterwasservegetation entwickelt.

Vorkommen an Biotoptypen

1	TF	Typ	HF	F.Anteil
2	BTYP	Biotoptyp	- gesetzl. Grundl.	
3	Zusatz	Zusatz zum Biotoptypen		
4	LRT	Lebensraumtyp		
1	1		Ja	100 %
2	SET	Teich, nährstoffreich, naturnah (2000)		
4	kein LRT	kein Lebensraumtyp nach FFH-Richtlinie		

Räumliche Lage

Lagebeschreibung	Gutsteich am Rahlstedter Weg		
Nachbarnutzung/en	Buchenwald, Straße.		
Rechtswert (X)	574329	Hochwert (Y)	5940161
Bezirk	Wandsbek	Naturraum	Geestplatten östlich der Alster (696.03)
Stadtteil (OT-Nr.)	Farmsen-Berne (514)	Gemarkung	Farmsen (545)
Digitaler Grünplan	<input checked="" type="checkbox"/> Hafengesamtgebiet	<input type="checkbox"/> Ramsargebiet	<input type="checkbox"/> EG-Vogelschutzgeb.
Ausgleichsflächen NSG / ND / LSG	<input type="checkbox"/> Biosphärenreservat	<input type="checkbox"/> Nationalpark	<input type="checkbox"/>
FFH-GEBIET	LSG Farmsen [HH-2010 / Anteil: 100%]		
Wasserschutzgebiet			

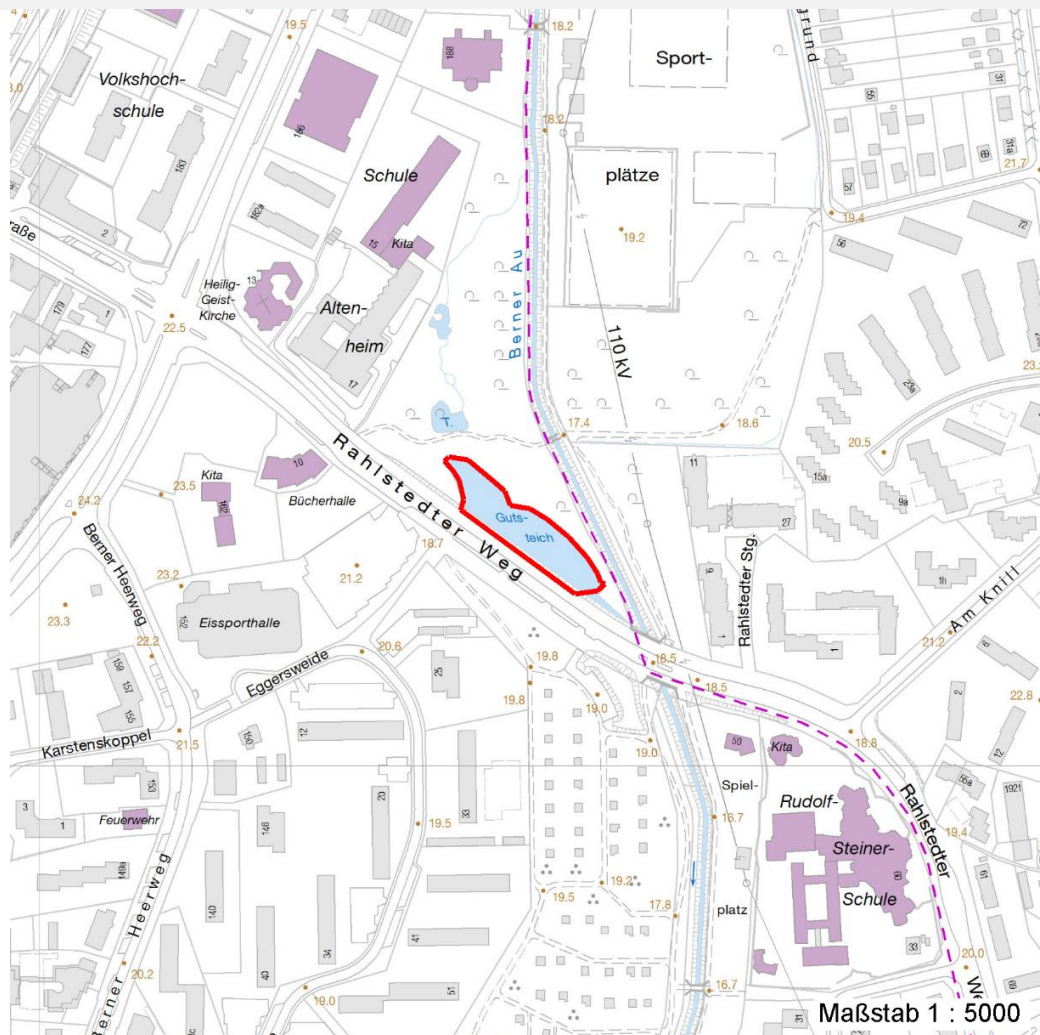
Erhebungsbogen

B

Projekt	Biotopkartierung Hamburg	Interne Nr.	54523
		DK5 DK5-GK	7440 7442
		DK5 - Name	Oldenfelde-West
Handlungsbedarf	Nein	Biotop-Nr. alt	13 31
Bearbeitung	BUC	Kartierung	02.08.2005
Räumliche Abbildung	Fläche	Fläche / Länge [m²/m]	3180,3663
Anzahl Abschnitte	1	Breite (lineare Abb.) [m]	

Räumliche Lage

Karte



Weitere Erhebungsbögen

Interne Nr.	Interne Nr. Zuordnung	DK5	Biotop-Nr.	Kartierung	Zuordnung	DK5 (GK)	Biotop-Nr. (alt)
54523	54522	7440	13	16.10.1998	K	7442	31
54523	84782	7440	13	24.06.2014	K	7442	31

Zuordnung: N = nachfolgende Kartierung, K = weitere Kartierungen (zeitlich vorher oder nachher)

Foto

Interne Nr.	Index	Dateiname	Aufnahmerichtung
8085	0	7440_13_020805_1.JPG	
8086	0	7440_13_020805_2.JPG	

Weitere Angaben

Merkmal	Wert
---------	------

Auswertung

16.04.2020

Erhebungsbogen

B

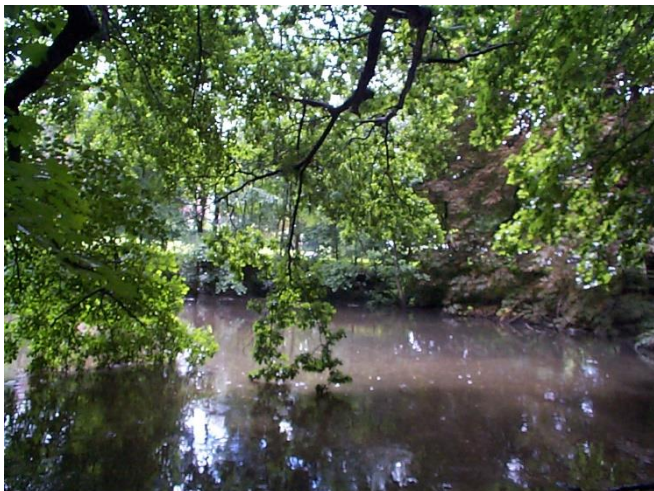
Projekt	Biotopkartierung Hamburg	Interne Nr.	54523
		DK5 DK5-GK	7440 7442
Handlungsbedarf	Nein	DK5 - Name	Oldenfelde-West
Bearbeitung	BUC	Biotop-Nr. alt	13 31
Räumliche Abbildung	Fläche	Kartierung	02.08.2005
Anzahl Abschnitte	1	Fläche / Länge [m²/m]	3180,3663
		Breite (lineare Abb.) [m]	

Weitere Angaben

Merkmal	Wert
Gefährdung / Einflüsse	Autoabgase, Immissionen Starke Lärmbelastung Eutrophierung
Wertgesichtspunkte	Wertvolle(r) Feuchtbiotop(e) Wichtiger Teilbereich eines grösseren Landschaftskomplexes
Bedeutung für Tiergruppe	Vögel
Ziele der Entwicklung	Erhaltung des Weihers.
Maßnahmen	Beibehaltung der derzeitigen Bewirtschaftung bzw. Pflege mehrschichtigen Bestand entwickeln, auslichten, Naturverjüngung fördern - 9.2

Foto

Fotodatei	7440_13_020805_1.JPG	Fotodatei	7440_13_020805_2.JPG
Bildbeschreibung		Bildbeschreibung	
Aufnahmerichtung		Aufnahmerichtung	



Teilflächenbeschreibung

Teilflächentyp		Teilflächen-Nr.	1
Biotoptyp	Teich, nährstoffreich, naturnah (2000)	Biotoptyp	SET
- Zusatz		- gesetzl. Grundl.	
FFH-LRT	kein Lebensraumtyp nach FFH-Richtlinie	FFH-LRT	kein LRT
Beschreibung		Entw.potential LRT	
Standort: Teich		Hauptfläche	Ja
		Flächenanteil	100 %
		FFH-Unters.Fläche	Nein
		Saatgutfläche	Nein

Erhebungsbogen

B

Projekt	Biotopkartierung Hamburg	Interne Nr.	54523
		DK5 DK5-GK	7440 7442
Handlungsbedarf	Nein	DK5 - Name	Oldenfelde-West
Bearbeitung	BUC	Biotop-Nr. alt	13 31
Räumliche Abbildung	Fläche	Kartierung	02.08.2005
Anzahl Abschnitte	1	Fläche / Länge [m²/m]	3180,3663
		Breite (lineare Abb.) [m]	

Weitere Angaben

Merkmal	Wert
Boden	
Feuchte	8 - naß
Stickstoffgehalt	6 - mäßig stickstoffarm bis stickstoffreich
Standort, Relief	
Belichtung	8 - sonnig
Luft	immissionsbelastet
Veg. - Deckg./Ant.	
Gesamt	35 %
1. Baumschicht	80 %
1. Krautschicht	25 %

Zeigerwerte der Pflanzenartenliste (Auswertung)

Standort	Belichtung	halbsonnig	6,5
Boden	Feuchte	feucht	7,4
	Stickstoff (N)	stickstoffreich	6,5
	Reaktion	schwach sauer	5,5
Vegetation	Mahdverträglichkeit	schnittempfindlich (nur Herbstschnitt vertragend)	3,5
Zeigerwerte	Futterwert	fast wertloses Futter	1
	Wechselfeuchteanzeiger		3
	Giftpflanzen		2
	Überschw.anzeiger		5

Pflanzenartenliste

Gruppe / Pflanzenart	MS	M	W	Vs	St	PA	Ph	Sz	VS	V	G	cf	§	Rote Liste				
														HH	ND	SH	D	
Tracheobionta (Gefäßpflanzen)																		
Alnus glutinosa (Schwarz-Erle)	7	h		B1														
Calystegia sepium (Zaun-Winde)	7	w		K1														
Carex acutiformis (Sumpf-Segge)	7	w		K1														
Equisetum arvense (Acker-Schachtelhalm)	7	w		K1														
Fallopia convolvulus (Winden-Knöterich)	7	w		K1														
Galeobdolon luteum (Echte Goldnessel)	7	w		K1									V					
Glyceria maxima (Wasser-Schwaden)	7	w		K1														
Iris pseudacorus (Gelbe Schwertlilie)	7	w		K1									b					
Juncus effusus (Flutter-Binse)	7	h		K1														
Lycopus europaeus (Gewöhnlicher Wolfstrapp)	7	w		K1														
Mentha aquatica (Wasser-Minze)	7	w		K1														
Persicaria hydropiper (Wasserpfeffer)	7	w		K1														
Phalaris arundinacea (Rohr-Glanzgras)	7	w		K1														
Rumex obtusifolius (Stumpflättriger Ampfer)	7	w		K1														
Scirpus sylvaticus (Wald-Simse)	7	w		K1										V				
Scrophularia nodosa (Knotige Braunwurz)	7	w		K1														
Typha latifolia (Breitblättriger Rohrkolben)	7	w		K1														
Urtica dioica (Große Brennnessel)	7	h		K1														

Erhebungsbogen

B

Projekt	Biotopkartierung Hamburg		Interne Nr.	54523	
			DK5 DK5-GK	7440	7442
Handlungsbedarf	Nein		DK5 - Name	Oldenfelde-West	
Bearbeitung	BUC	Kopie	Biotop-Nr. alt	13	31
Räumliche Abbildung	Fläche		Kartierung	02.08.2005	
Anzahl Abschnitte	1		Fläche / Länge [m²/m]	3180,3663	
			Breite (lineare Abb.) [m]		

Pflanzenartenliste

Gruppe / Pflanzenart	MS	M	W	Vs	St	PA	Ph	Sz	VS	V	G	cf	§	Rote Liste			
														HH	ND	SH	D
Anzahl Rote Liste Arten														1		1	
Anzahl Arten														18			

MS: Mengensystem; M: Mengenangabe, W: Bewertung der Art (FFH-Monitoring), Vs: Vegetationsschicht, St: Status, PA: Autor Phänologie; Ph: Phänologie, Sz: Soziabilität, VS: Vitalitätssystem; V: Vitalität, G: Geschlecht, cf: unsichere Bestimmung, §: Schutz nach BNatSchG, HH: Rote Liste Hamburg, Nds: Rote Liste Niedersachsen, SH: Rote Liste Schleswig-Holstein, D: Rote Liste Deutschland