

# Erhebungsbogen

**B**

<b>Projekt</b>	Biotopkartierung Hamburg		<b>Interne Nr.</b>	84769	
			<b>DK5   DK5-GK</b>	<b>7440</b>	7442
<b>Handlungsbedarf</b>	Nein		<b>DK5 - Name</b>	Oldenfelde-West	
<b>Bearbeitung</b>	MAW	<b>Kopie</b>	Ja	<b>Biotop-Nr.   alt</b>	12   30
<b>Räumliche Abbildung</b>	Fläche		<b>Kartierung</b>	24.06.2014	
<b>Anzahl Abschnitte</b>	1		<b>Fläche / Länge [m<sup>2</sup>/m]</b>	1063,7349	
			<b>Breite (lineare Abb.) [m]</b>		

<b>Gesetzlicher Schutz</b>	<b>_ kein gesetzl. Schutz kein gesetzlich geschütztes Biotop</b>	<b>Schutz nur teilweise</b>	<b>Nein</b>
----------------------------	--	-----------------------------	-------------

<b>Gesamtbewertung</b>	6	Wertvoll
– <b>Alter</b>	6	Biotop mittleren Alters, 50 bis 100 Jahre
– <b>Belastungsgrad</b>	6	Flächenhaft geringe oder örtlich stärkere oder Vorbelastung mit deutlichem Einfluß
– <b>Ökolog. Funktion</b>	6	Hohe Bedeutung in einem Biotopkomplex, für den lokalen Biotopverbund oder als Puffer
– <b>Seltenheit</b>	5	Seltener Biotoptyp, floristisch stark verarmt, ohne seltener Pflges. od. verbr. artenreicher Biotoptyp

## Bestandsbeschreibung

Sehr kleiner, degenerierter Buchenwaldrest an der Rahlstedter Straße, direkt an einen Parkplatz grenzend. Gehörte wahrscheinlich ursprünglich zum Buchenwald nördlich der Rahlstedter Straße (es gibt noch zwei alte Buchen von 1.20 bzw. 1.70m Durchmesser)

In dem lichten Restgehölz dominieren Rot-Buche und Stiel-Eiche, in der Strauchschicht wächst Schwarzer Holunder, die Bodenvegetation besteht im Kernbereich hauptsächlich aus Rispengräser (Rasencharakter), in den Randbereichen vermehrt Ruderalarten.

Die Fläche wird von kleinen Trampelpfaden durchzogen und ist vermüllt.

## Vorkommen an Biototypen

1	TF	Typ	HF	F.Anteil
2	BTYP	Biototyp	- gesetzl. Grundl.	
3	Zusatz	Zusatz zum Biototypen		
4	LRT	Lebensraumtyp		
1	1		Ja	100 %
2	HGM	Naturnahes Gehölz mittlerer Standorte (2000)		
3	-	schlechte Ausprägung (strukturarm, gestört, fragmenthaft, arm an typischen Arten) (-)		
4	kein LRT	kein Lebensraumtyp nach FFH-Richtlinie		

## Räumliche Lage

<b>Lagebeschreibung</b>	Südlich vom Rahlstedter Weg, östlich der Bücherhalle			
<b>Nachbarnutzung/en</b>	Parkplatz, Straße, Bücherhalle.			
<b>Rechtswert (X)</b>	574206	<b>Hochwert (Y)</b>	5940184	
<b>Bezirk</b>	Wandsbek	<b>Naturraum</b>	Geestplatten östlich der Alster (696.03)	
<b>Stadtteil (OT-Nr.)</b>	Farmsen-Berne (514)	<b>Gemarkung</b>	Farmsen (545)	
<b>Digitaler Grünplan</b>	<input type="checkbox"/> Hafengesamtgebiet	<input type="checkbox"/> Ramsargebiet	<input type="checkbox"/> EG-Vogelschutzgeb.	<input type="checkbox"/>
<b>Ausgleichsflächen NSG / ND / LSG</b>	<input type="checkbox"/> Biosphärenreservat	<input type="checkbox"/> Nationalpark	<input type="checkbox"/>	<input type="checkbox"/>
<b>FFH-GEBIET</b>				
<b>Wasserschutzgebiet</b>				

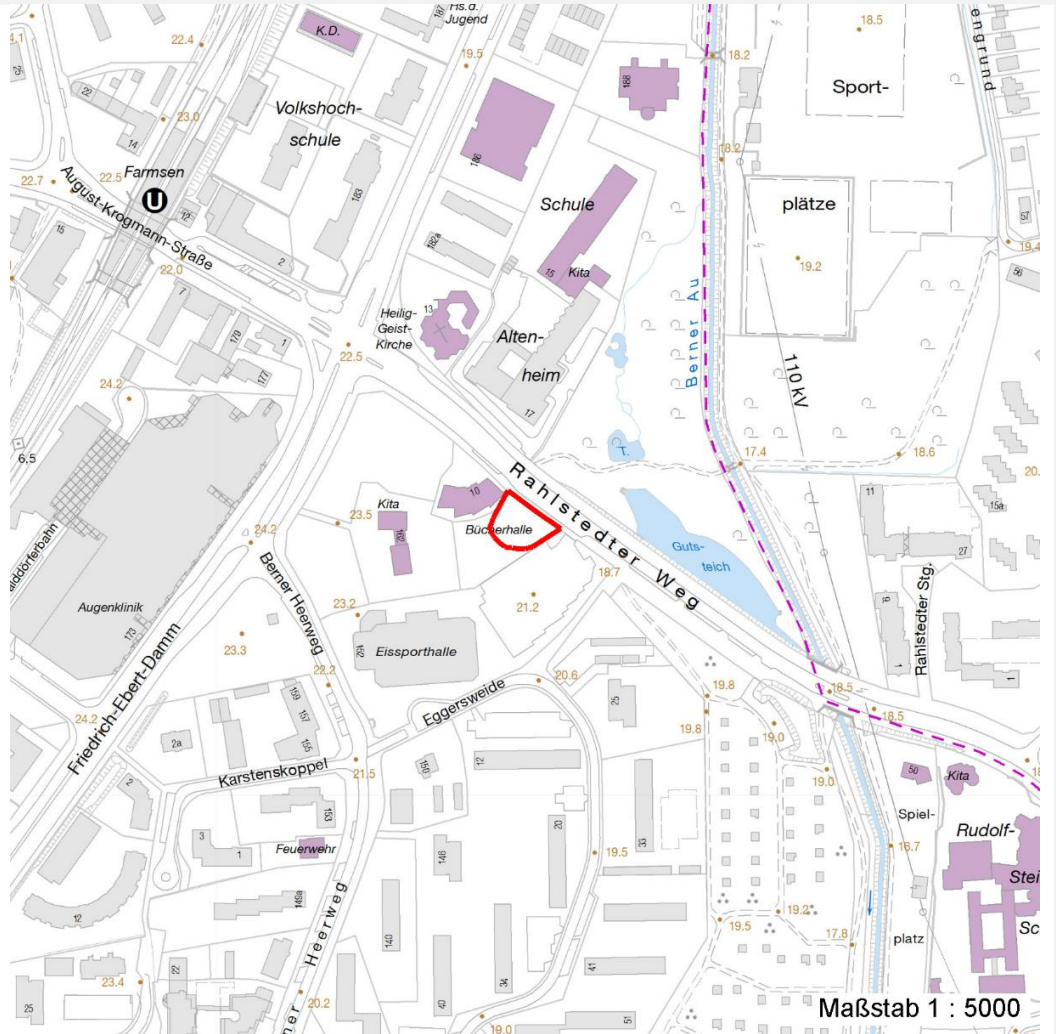
# Erhebungsbogen

**B**

<b>Projekt</b>	Biotopkartierung Hamburg		<b>Interne Nr.</b>	84769
			<b>DK5   DK5-GK</b>	7440 7442
			<b>DK5 - Name</b>	Oldenfelde-West
<b>Handlungsbedarf</b>	Nein		<b>Biotop-Nr.   alt</b>	12 30
<b>Bearbeitung</b>	MAW	<b>Kopie</b>	Ja	<b>Kartierung</b>
<b>Räumliche Abbildung</b>	Fläche			24.06.2014
<b>Anzahl Abschnitte</b>	1			<b>Fläche / Länge [m<sup>2</sup>/m]</b>
				1063,7349
				<b>Breite (lineare Abb.) [m]</b>

## Räumliche Lage

### Karte



## Weitere Erhebungsbögen

Interne Nr.	Interne Nr. Zuordnung	DK5	Biotop-Nr.	Kartierung	Zuordnung	DK5 (GK)	Biotop-Nr. (alt)
84769	54534	7440	12	16.10.1998	K	7442	30
84769	54535	7440	12	02.08.2005	K	7442	30

Zuordnung: N = nachfolgende Kartierung, K = weitere Kartierungen (zeitlich vorher oder nachher)

## Foto

Interne Nr.	Index	Dateiname	Aufnahmerichtung
37148	0	7440_12_240614_1.JPG	Süd
37149	0	7440_12_240614_2.JPG	Nord
37150	0	7440_12_240614_3.JPG	West
37151	0	7440_12_240614_4.JPG	West

# Erhebungsbogen

**B**

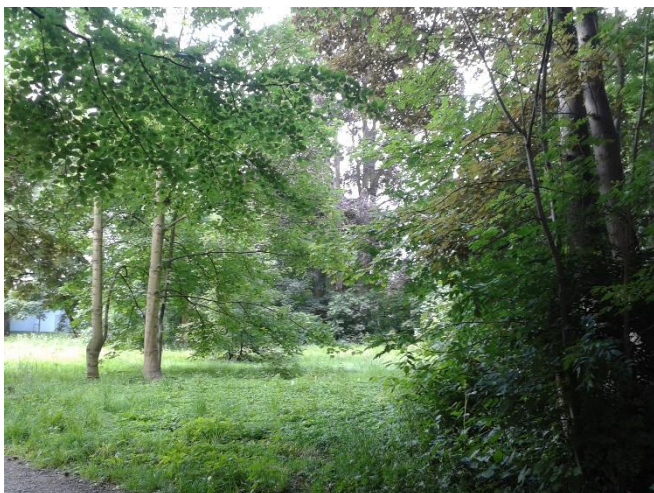
<b>Projekt</b>	Biotopkartierung Hamburg		<b>Interne Nr.</b>	84769	
<b>Handlungsbedarf</b>	Nein		<b>DK5   DK5-GK</b>	<b>7440</b>	7442
<b>Bearbeitung</b>	MAW	<b>Kopie</b>	<b>DK5 - Name</b>	Oldenfelde-West	
<b>Räumliche Abbildung</b>	Fläche	Ja	<b>Biotop-Nr.   alt</b>	<b>12</b>	30
<b>Anzahl Abschnitte</b>	1		<b>Kartierung</b>	24.06.2014	
			<b>Fläche / Länge [m<sup>2</sup>/m]</b>	1063,7349	
			<b>Breite (lineare Abb.) [m]</b>		

## Weitere Angaben

Merkmal	Wert
<b>Auswertung</b>	
Gefährdung / Einflüsse	Autoabgase, Immissionen Trittschäden Eutrophierung
Wertgesichtspunkte	Naturnahes Element in beeinträchtigter Umgebung Reste von naturräumlich typischen Strukturen Wertvoller Altbaumbestand
Bedeutung für Tiergruppe	Vögel
Ziele der Entwicklung	Erhaltung des Buchenwalderestes.
Maßnahmen	Alt- und Biotopbäume erhalten - 9.4 Beseitigung von Müll / Gartenabfällen - 1.11

## Foto

<b>Fotodatei</b>	7440_12_240614_1.JPG	<b>Fotodatei</b>	7440_12_240614_2.JPG
<b>Bildbeschreibung</b>	Das Waldstück grenzt an die Grünanlage der Eissporthalle	<b>Bildbeschreibung</b>	das Waldstück ist z.T. recht licht.
<b>Aufnahmerichtung</b>	Süd	<b>Aufnahmerichtung</b>	Nord



<b>Projekt</b>	Biotopkartierung Hamburg		<b>Interne Nr.</b>	84769	
			<b>DK5   DK5-GK</b>	<b>7440</b>	7442
<b>Handlungsbedarf</b>	Nein		<b>DK5 - Name</b>	Oldenfelde-West	
<b>Bearbeitung</b>	MAW	<b>Kopie</b>	Ja	<b>Biotop-Nr.   alt</b>	12   30
<b>Räumliche Abbildung</b>	Fläche		<b>Kartierung</b>	24.06.2014	
<b>Anzahl Abschnitte</b>	1		<b>Fläche / Länge [m<sup>2</sup>/m]</b>	1063,7349	
			<b>Breite (lineare Abb.) [m]</b>		

## Foto

<b>Fotodatei</b>	7440_12_240614_3.JPG	<b>Fotodatei</b>	7440_12_240614_4.JPG
<b>Bildbeschreibung</b>	k.A.	<b>Bildbeschreibung</b>	k.A.
<b>Aufnahmerichtung</b>	West	<b>Aufnahmerichtung</b>	West



## Teilflächenbeschreibung

<b>Teilflächentyp</b>		<b>Teilflächen-Nr.</b>	1
<b>Biotoptyp</b>	Naturnahes Gehölz mittlerer Standorte (2000)	<b>Biotoptyp</b>	HGM
<b>- Zusatz</b>	schlechte Ausprägung (strukturarm, gestört, fragmenthaft, arm an typischen Arten) (-)	<b>- gesetzl. Grundl.</b>	
<b>FFH-LRT Beschreibung</b>	kein Lebensraumtyp nach FFH-Richtlinie	<b>FFH-LRT</b>	kein LRT
		<b>Entw.potential LRT</b>	
		<b>Hauptfläche</b>	Ja
		<b>Flächenanteil</b>	100 %
		<b>FFH-Unters.Fläche</b>	Nein
		<b>Saatgutfläche</b>	Nein

# Erhebungsbogen

**B**

<b>Projekt</b>	Biotopkartierung Hamburg		<b>Interne Nr.</b>	84769
			<b>DK5   DK5-GK</b>	<b>7440</b> 7442
<b>Handlungsbedarf</b>	Nein		<b>DK5 - Name</b>	Oldenfelde-West
<b>Bearbeitung</b>	MAW	<b>Kopie</b> Ja	<b>Biotop-Nr.   alt</b>	<b>12</b> 30
<b>Räumliche Abbildung</b>	Fläche		<b>Kartierung</b>	24.06.2014
<b>Anzahl Abschnitte</b>	1		<b>Fläche / Länge [m²/m]</b>	1063,7349
			<b>Breite (lineare Abb.) [m]</b>	

## Weitere Angaben

Merkmal	Wert
<b>Auswertung</b>	
Gefährdung / Einflüsse	Intensive Nutzung oder Pflege
Maßnahmen	Sukzession ungestört ablaufen lassen - 1.1
<b>Boden</b>	
Feuchte	6 - mäßig feucht und wechselfeucht
Stickstoffgehalt	7 - stickstoffreich
<b>Standort, Relief</b>	
Belichtung	5 - halbschattig
Luft	keine Besonderheiten
<b>Veg. - Deckg./Ant.</b>	
Gesamt	80 %
1. Baumschicht	50 %
2. Baumschicht	15 %
Strauchschicht	25 %
1. Krautschicht	50 %

## Zeigerwerte der Pflanzenartenliste (Auswertung)

<b>Standort</b>	<b>Belichtung</b>	halbschattig	5,1
<b>Boden</b>	<b>Feuchte</b>	mäßig feucht und wechselfeucht	5,7
	<b>Stickstoff (N)</b>	stickstoffreich	7,2
	<b>Reaktion</b>	schwach sauer	6,5
<b>Vegetation</b>	<b>Mahdverträglichkeit</b>	mäßig schnittverträglich (erster Schnitt nicht vor 1. Juli)	4,8
<b>Zeigerwerte</b>	<b>Futterwert</b>	geringwertiges Futter	3
	<b>Wechselfeuchteanzeiger</b>		0
	<b>Giftpflanzen</b>		2
	<b>Überschw.anzeiger</b>		1

## Pflanzenartenliste

Gruppe / Pflanzenart	MS	M	W	Vs	St	PA	Ph	Sz	VS	V	G	cf	Rote Liste			
													§	HH	ND	SH
<b>Tracheobionta (Gefäßpflanzen)</b>																
Acer platanoides (Spitz-Ahorn)	7	w		B1												
Acer pseudoplatanus (Berg-Ahorn)	7	w		B1												
Acer pseudoplatanus (Berg-Ahorn)	7	w		S												
Aegopodium podagraria (Giersch)	7	w		K1												
Alliaria petiolata (Knoblauchsrauke)	7	w		K1												
Corylus avellana (Haselnuss)	7	w		S												
Crataegus monogyna (Eingrifflicher Weißdorn)	7	w		S												
Dactylis glomerata (Wiesen-Knäuelgras)	7	w		K1												
Fagus sylvatica (Rotbuche)	7	d		B1												
Fallopia japonica (Japanischer Staudenknöterich)	7	l		S												
Fraxinus excelsior (Gewöhnliche Esche)	7	w		B1												
Fraxinus excelsior (Gewöhnliche Esche)	7	w		S												
Geranium robertianum (Stinkender Storchschnabel)	7	w		K1												

# Erhebungsbogen

**B**

<b>Projekt</b>	Biotopkartierung Hamburg		<b>Interne Nr.</b>	84769	
			<b>DK5   DK5-GK</b>	<b>7440</b>	7442
<b>Handlungsbedarf</b>	Nein		<b>DK5 - Name</b>	Oldenfelde-West	
<b>Bearbeitung</b>	MAW	<b>Kopie</b>	Ja	<b>Biotop-Nr.   alt</b>	12 30
<b>Räumliche Abbildung</b>	Fläche		<b>Kartierung</b>	24.06.2014	
<b>Anzahl Abschnitte</b>	1		<b>Fläche / Länge [m<sup>2</sup>/m]</b>	1063,7349	
			<b>Breite (lineare Abb.) [m]</b>		

## Pflanzenartenliste

Gruppe / Pflanzenart	MS	M	W	Vs	St	PA	Ph	Sz	VS	V	G	cf	Rote Liste					
													§	HH	ND	SH	D	
Geum urbanum (Echte Nelkenwurz)	7	w		K1														
Glechoma hederacea (Gundermann)	7	w		K1														
Heracleum sphondylium (Wiesen-Bärenklau)	7	w		K2														
Holcus lanatus (Wolliges Honiggras)	7	l		K1														
Impatiens parviflora (Kleinblütiges Springkraut)	7	w		K1														
Malus domestica (Kultur-Apfel)	7	w		B1														
Plantago major (Breit-Wegerich)	7	w		K1														
Poa pratensis (Wiesen-Rispengras)	7	w		K1														
Poa trivialis (Gewöhnliches Rispengras)	7	l		K1														
Polygonatum multiflorum (Vielblütige Weißwurz)	7	w		K1														
Prunus avium (Vogel-Kirsche)	7	w		B1														
Prunus avium (Vogel-Kirsche)	7	w		S														
Prunus serotina (Späte Traubenkirsche)	7	w		S														
Quercus robur (Stiel-Eiche)	7	h		B1														
Rubus idaeus (Himbeere)	7	w		S														
Rumex obtusifolius (Stumpfbältriger Ampfer)	7	w		K1														
Sambucus nigra (Schwarzer Holunder)	7	w		S														
Scrophularia nodosa (Knotige Braunwurz)	7	w		K1														
Silene dioica (Rote Lichtnelke)	7	w		K1														
Stachys sylvatica (Wald-Ziest)	7	w		K1														
Tilia cordata (Winter-Linde)	7	w		B1														
Ulmus spec. (Ulme)	7	w		B1														
Urtica dioica (Große Brennessel)	7	h		K1														

**Anzahl Rote Liste Arten**

**Anzahl Arten**

33

MS: Mengensystem; M: Mengenangabe, W: Bewertung der Art (FFH-Monitoring), Vs: Vegetationsschicht, St: Status, PA: Autor Phänologie; Ph: Phänologie, Sz: Soziabilität, VS: Vitalitätssystem; V: Vitalität, G: Geschlecht, cf: unsichere Bestimmung, §: Schutz nach BNatSchG, HH: Rote Liste Hamburg, Nds: Rote Liste Niedersachsen, SH: Rote Liste Schleswig-Holstein, D: Rote Liste Deutschland