

Erhebungsbogen

B

Projekt	Biotopkartierung Hamburg		Interne Nr.	84764
			DK5 DK5-GK	7440 7442
Handlungsbedarf	Ja		DK5 - Name	Oldenfelde-West
Bearbeitung	MAW	Kopie	Biotop-Nr. alt	118 28
Räumliche Abbildung	Fläche	Nein	Kartierung	20.06.2014
Anzahl Abschnitte	1		Fläche / Länge [m²/m]	17895,7043
			Breite (lineare Abb.) [m]	

Gesetzlicher Schutz **_ kein gesetzl. Schutz kein gesetzlich geschütztes Biotop** **Schutz nur teilweise** **Nein**

Gesamtbewertung	8	Hochgradig wertvoll
– Alter	8	Biotop hohen Alters, 200 bis 500 Jahre
– Belastungsgrad	6	Flächenhaft geringe oder örtlich stärkere oder Vorbelastung mit deutlichem Einfluß
– Ökolog. Funktion	7	Sehr hohe Bedeutung in einem Biotopkomplex, für den lokalen Biotopverbund oder als Puffer
– Seltenheit	7	Seltener Biotoptyp, mit seltenen oder bedrohten Pflges., gesättigtes Artenspektrum, einige RL-Arten

Bestandsbeschreibung

Buchenwald nördlich des Rahlstedter Weges der als typischer strauchschichtarmer Hallenwald ausgeprägt ist. Die Baumschicht besteht aus verschiedenen Arten, wobei aber Rot-Buche und Stiel-Eiche bestandsbildend sind. In der Strauchschicht gibt es neben Jungwuchs von Rot-Buche und Spitz-Ahorn hauptsächlich Schwarzen Holunder. Die an lichten Stellen dichte Krautschicht enthält auf den südlichen Flächen und in der Umgebung des Gutsteiches viele Arten des anspruchsvollen, feuchten Buchenwaldes wie z.B. Wald-Ziest und Echtes Springkraut. Im nördlichen Teil der großen Fläche geht die Krautschicht immer mehr in einen reinen Brennesselbestand über. Im Bereich einer tiefer liegenden Mulde finden sich zwei Waldtümpel (vegetationsarmes Altwasser, vielleicht ehemaliger Verlauf der Berner Au) überwiegen Erlen in der Baumschicht.

Vorkommen an Biotoptypen

1	TF	Typ	HF	F.Anteil
2	BTYP	Biotoptyp		- gesetzl. Grundl.
3	Zusatz	Zusatz zum Biotoptypen		
4	LRT	Lebensraumtyp		
1	1		Ja	93 %
2	WMM	Buchenwald basenreicher Standorte (2000)		
4	9130	Waldmeister-Buchenwald (Asperulo-Fagetum)		
1	2			2 %
2	OWX	Sonstiger nicht oder wenig befestigter Weg (2000)		
1	3			5 %
2	STW	Waldtümpel (2000)		
4	kein LRT	kein Lebensraumtyp nach FFH-Richtlinie		

Räumliche Lage

Lagebeschreibung	Nördlich vom Rahlstedter Weg		
Nachbarnutzung/en	Grünanlage, Berner Au, Schule, Altenheim		
Rechtswert (X)	574300	Hochwert (Y)	5940262
Bezirk	Wandsbek	Naturraum	Geestplatten östlich der Alster (696.03)
Stadtteil (OT-Nr.)	Farmsen-Berne (514)	Gemarkung	Farmsen (545)
Digitaler Grünplan	<input checked="" type="checkbox"/> Hafengesamtgebiet	<input type="checkbox"/> Ramsargebiet	<input type="checkbox"/> EG-Vogelschutzgeb.
Ausgleichsflächen NSG / ND / LSG	<input checked="" type="checkbox"/> Biosphärenreservat	<input type="checkbox"/> Nationalpark	<input type="checkbox"/>
FFH-GEBIET	LSG Farmsen [HH-2010 / Anteil: 78%]		
Wasserschutzgebiet			

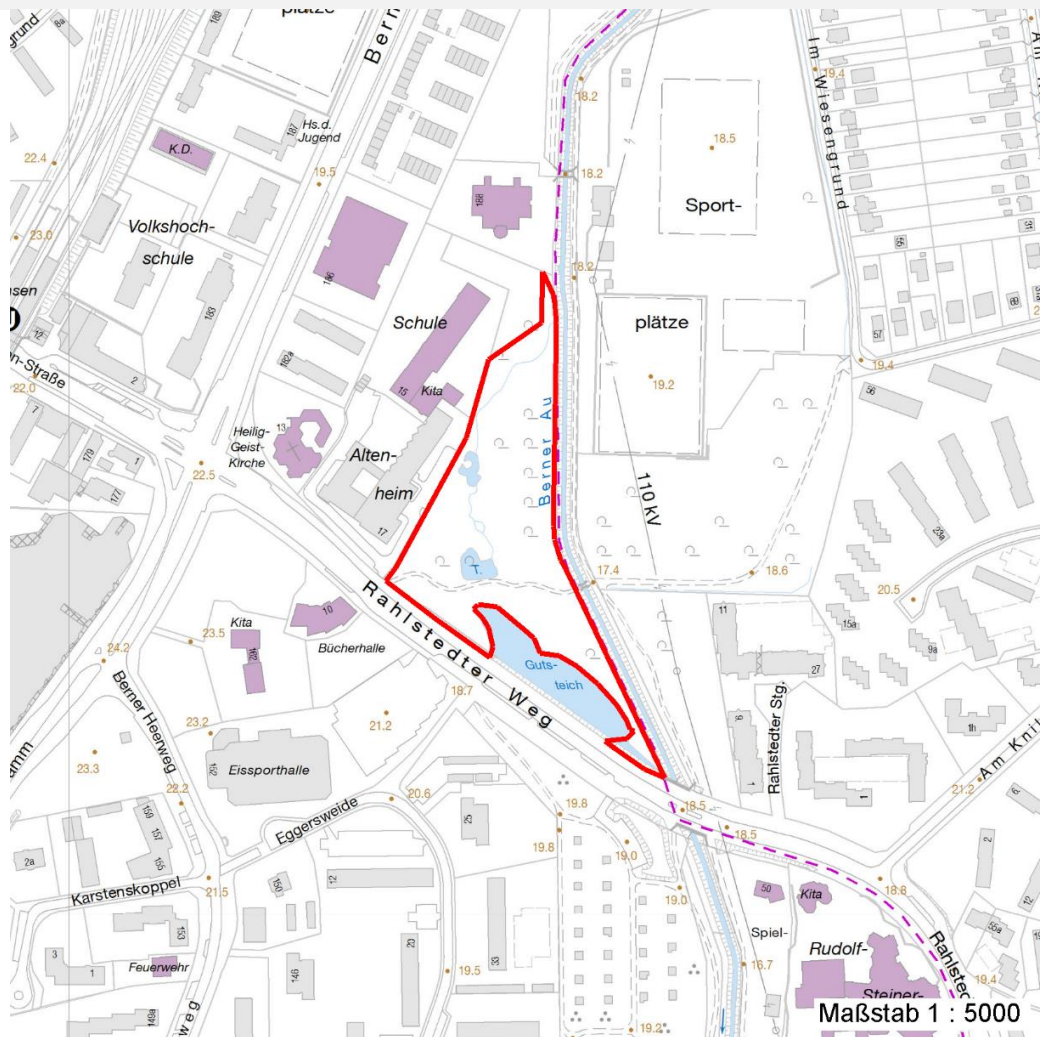
Erhebungsbogen

B

Projekt	Biotopkartierung Hamburg	Interne Nr.	84764
		DK5 DK5-GK	7440 7442
		DK5 - Name	Oldenfelde-West
Handlungsbedarf	Ja	Biotop-Nr. alt	118 28
Bearbeitung	MAW	Kartierung	20.06.2014
Räumliche Abbildung	Fläche	Fläche / Länge [m²/m]	17895,7043
Anzahl Abschnitte	1	Breite (lineare Abb.) [m]	

Räumliche Lage

Karte



Foto

Interne Nr.	Index	Dateiname	Aufnahmerichtung
37101	0	7440_118_200614_1.JPG	Süd
37102	0	7440_118_200614_2.JPG	Ost
37103	0	7440_118_200614_3.JPG	Nord-Ost
37104	0	7440_118_200614_4.JPG	Ost
37105	0	7440_118_200614_5.JPG	Nord
37106	0	7440_118_200614_6.JPG	Süd-Ost
37107	0	7440_118_200614_7.JPG	Nord
37108	0	7440_118_200614_8.JPG	Nord
37109	0	7440_118_200614_9.JPG	West
37110	0	7440_118_200614_10.JPG	Nord-West
37111	0	7440_118_200614_11.JPG	Süd
37112	0	7440_118_200614_12.JPG	Nord-West
37113	0	7440_118_200614_13.JPG	West

Erhebungsbogen

B

Projekt	Biotopkartierung Hamburg		Interne Nr.	84764
			DK5 DK5-GK	7440 7442
Handlungsbedarf	Ja		DK5 - Name	Oldenfelde-West
Bearbeitung	MAW	Kopie	Biotop-Nr. alt	118 28
Räumliche Abbildung	Fläche	Nein	Kartierung	20.06.2014
Anzahl Abschnitte	1		Fläche / Länge [m²/m]	17895,7043
			Breite (lineare Abb.) [m]	

Foto

Interne Nr.	Index	Dateiname	Aufnahmerichtung
37114	0	7440_118_200614_14.JPG	Ost
37115	0	7440_118_200614_15.JPG	Süd-Ost
37116	0	7440_118_200614_16.JPG	Nord-West
37117	0	7440_118_200614_17.JPG	Süd-West
37118	0	7440_118_200614_18.JPG	West
37119	0	7440_118_200614_19.JPG	Nord-West
37120	0	7440_118_200614_20.JPG	Ost
37121	0	7440_118_200614_21.JPG	Nord Ost
37122	0	7440_118_200614_22.JPG	Ost
37123	0	7440_118_200614_23.JPG	Süd
37124	0	7440_118_200614_24.JPG	Nord
37125	0	7440_118_200614_25.JPG	Nord West

Weitere Angaben

Merkmal	Wert
---------	------

Auswertung

Gefährdung / Einflüsse	Autoabgase, Immissionen Trittschäden Vermüllungen Eutrophierung
Wertgesichtspunkte	Reste von naturräumlich typischen Strukturen Standortpotential Wertvoller Altbaumbestand Wichtiger Teilbereich eines grösseren Landschaftskomplexes Charakteristisch ausgeprägter naturnaher Biotop
zoologisch bedeutsame Strukturen	Alte Bäume mit Höhlen Kleingewässer
Bedeutung für Tiergruppe	Holzbewohnende Insekten Vögel Waldvögel
Ziele der Entwicklung Maßnahmen	Erhaltung des Buchenwaldes Beibehaltung der derzeitigen Bewirtschaftung bzw. Pflege Beseitigung von Müll / Gartenabfällen - 1.11 Sukzession ungestört ablaufen lassen - 1.1

Erhebungsbogen

B

Projekt	Biotopkartierung Hamburg	Interne Nr.	84764
		DK5 DK5-GK	7440 7442
Handlungsbedarf	Ja	DK5 - Name	Oldenfelde-West
Bearbeitung	MAW	Biotop-Nr. alt	118 28
Räumliche Abbildung	Fläche	Kartierung	20.06.2014
Anzahl Abschnitte	1	Fläche / Länge [m²/m]	17895,7043
		Breite (lineare Abb.) [m]	

Foto

Fotodatei 7440_118_200614_1.JPG
Bildbeschreibung Ausprägung als Hallenwald im zentralen Bereich des Biotops
Aufnahmerichtung Süd

Fotodatei 7440_118_200614_2.JPG
Bildbeschreibung Niedriger wasserstand in den Waldtümpeln im Sommer 2014
Aufnahmerichtung Ost



Projekt	Biotopkartierung Hamburg		Interne Nr.	84764	
			DK5 DK5-GK	7440	7442
Handlungsbedarf	Ja		DK5 - Name	Oldenfelde-West	
Bearbeitung	MAW	Kopie	Biotop-Nr. alt	118	28
Räumliche Abbildung	Fläche	Nein	Kartierung	20.06.2014	
Anzahl Abschnitte	1		Fläche / Länge [m²/m]	17895,7043	
			Breite (lineare Abb.) [m]		

Foto

Fotodatei	7440_118_200614_3.JPG	Fotodatei	7440_118_200614_4.JPG
Bildbeschreibung	Die Waldtümpel sind weitgehend verschattet und weisen stark getrübbtes Wasser auf	Bildbeschreibung	Besonders der östliche der beiden Tümpel wird intensiv durch Spatziergänger genutzt
Aufnahmerichtung	Nord-Ost	Aufnahmerichtung	Ost

**Teilflächenbeschreibung**

Teilflächentyp		Teilflächen-Nr.	1
Biotoptyp	Buchenwald basenreicher Standorte (2000)	Biotoptyp	WMM
- Zusatz		- gesetzl. Grundl.	
FFH-LRT	Waldmeister-Buchenwald (Asperulo-Fagetum)	FFH-LRT	9130
Beschreibung	Standort: viel Laubstreu, stehendes Totholz	Entw.potential LRT	
		Hauptfläche	Ja
		Flächenanteil	93 %
		FFH-Unters.Fläche	Nein
		Saatgutfläche	Nein

Projekt	Biotopkartierung Hamburg	Interne Nr.	84764
		DK5 DK5-GK	7440 7442
Handlungsbedarf	Ja	DK5 - Name	Oldenfelde-West
Bearbeitung	MAW	Biotop-Nr. alt	118 28
Räumliche Abbildung	Fläche	Kartierung	20.06.2014
Anzahl Abschnitte	1	Fläche / Länge [m²/m]	17895,7043
		Breite (lineare Abb.) [m]	

Weitere Angaben

Merkmal	Wert
Auswertung	
Gefährdung / Einflüsse	Ablagerung von Gartenabfällen
Maßnahmen	Beseitigung von Müll / Gartenabfällen - 1.11
Boden	
Feuchte	6 - mäßig feucht und wechselfeucht
Stickstoffgehalt	8 - sehr stickstoffreich
Standort, Relief	
Relief	uneben
Belichtung	5 - halbschattig
Luft	windberuhigt
Zusätze - Btyp	3 - starkes Baumholz, Brusthöhendurchmesser 50 - 80 cm
Veg. - Deckg./Ant.	
Gesamt	100 %
1. Baumschicht	85 %
Strauchschicht	20 %
1. Krautschicht	20 %

FFH-Bewertungen (BFN)

		Wert	AZ	Z
1	Lebensraumtyp			
3	Arteninventar , Gesamtbewertung, 1..n - Parameter mit Kriterien A/B/C			
4	Habitatstruktur , Gesamtbewertung, 1..n - Parameter mit Kriterien A/B/C			
5	Beeinträchtigungen , Gesamtbewertung, 1..n - Parameter mit Kriterien A/B/C			
	Zustandsbewertung: AZ – Vorgabewert , Z – von AZ abweichend festgelegte Zustandsbewertung			
1	9130 (BFN) Waldmeister-Buchenwald (Asperulo-Fagetum) Begründung für Bewertung: Beim hier beschriebenen Bestand handelt es sich offensichtlich um den Rest, eines historisch wesentlich größerer Waldes. Durch die Begradigung der Berner Au hat sich aber vor langer Zeit der Charakter des Waldes verändert. Auch die starken Randeffekte beeinträchtigen den Bestand. Durch das nahe Altenheim und die benachbarte Schule wird der Wald nicht unerheblich beeinträchtigt, kann in seinen Kernbereichen jedoch noch als schöner Buchen-Hallenwald bezeichnet werden. Für das Ensemble der Biotope 110, 120, 108 und dem Grünzug entlang der Berner Au bildet dieser Wald den Kernbereich.		C	
3	Arteninventar Begründung für Bewertung: Zwar finden sich Buchenwaldtypische Arten der Krautschicht, diese bilden jedoch keine größeren Bestände, sondern sind zumeist reliktsch vorhanden.			C
3.2	Deckungsanteil der lebensraumtypischen Gehölzarten in Baum- und Strauchschicht(en) A: >= 90 % B: >= 80 %	80	B	
	Begründung für Bewertung: Der alte Baumbestand aus Buchen und Eichen ist noch für den kleinen Wald prägend C: >= 70 %			
3.2	Zusatzwerte: Deckungsanteil der lebensraumtypischen Gehölzarten in Baum- und Strauchschicht(en): 80 Krautschicht (inkl. Kryptogamen) (Artenliste erstellen; Bewertung gutachterlich mit Begründung)			

Projekt	Biotopkartierung Hamburg		Interne Nr.	84764
			DK5 DK5-GK	7440 7442
			DK5 - Name	Oldenfelde-West
Handlungsbedarf	Ja		Biotop-Nr. alt	118 28
Bearbeitung	MAW	Kopie	Nein	Kartierung
Räumliche Abbildung	Fläche			20.06.2014
Anzahl Abschnitte	1			Fläche / Länge [m²/m]
				17895,7043
				Breite (lineare Abb.) [m]

FFH-Bewertungen (BFN)

		Wert	AZ	Z
1 Lebensraumtyp				
3 Arteninventar , Gesamtbewertung, 1..n - Parameter mit Kriterien A/B/C				
4 Habitatstruktur , Gesamtbewertung, 1..n - Parameter mit Kriterien A/B/C				
5 Beeinträchtigungen , Gesamtbewertung, 1..n - Parameter mit Kriterien A/B/C				
Zustandsbewertung: AZ – Vorgabewert , Z – von AZ abweichend festgelegte Zustandsbewertung				
	A: lebensraum-/standorttypisches Arteninventar und Dominanzverteilung charakteristisch, hoher Flächenanteil B: lebensraum-/standorttypisches Arteninventar und Dominanzverteilung gering verändert C: lebensraum-/standorttypisches Arteninventar und Dominanzverteilung stark verändert bzw. sehr geringer Flächenanteil		C	
4 Habitatstrukturen				B
	Begründung für Bewertung: Der Bestand ist in Teilen sehr schön als Buchenhallenwald ausgeprägt. Auf Grund der geringen Größe sind die Randeffekte jedoch erheblich			
4.2	Waldentwicklungsphasen / Raumstruktur (Flächenanteil (%) jeder vorhandenen Phase nennen) A: >= 3 Waldentwicklungsphasen, dabei Auftreten der Phasen 4 und 5 auf einem Flächenanteil von >= 40 % B: >= 2 Waldentwicklungsphasen, dabei Auftreten der Phasen 4 und 5 auf einem Flächenanteil von >= 20 % C: sofern nicht A oder B zutrifft Zusatzwerte: Anteil Phase 1 Blöße bis Stangenholz: 20 Zusatzwerte: Anteil Phase 2 geringes Baumholz: 10 Zusatzwerte: Anteil Phase 3 mittleres Baumholz: 20 Zusatzwerte: Anteil Phase 4 starkes Baumholz: 40 Zusatzwerte: Anteil Phase 5 sehr starkes Baumholz / Altholz: 10		B	
4.2	Habitatbäume A: >= 6 Stück / ha B: >= 3 Stück / ha C: < 3 Stück / ha	4	B	
4.2	Totholz A: > 3 Stk./ha, liegendes und stehendes Totholz B: > 1 Stk./ha, liegendes oder stehendes Totholz C: >= 1 Stk./ha, liegendes oder stehendes Totholz		B	
4.2	Durchmischung der verschiedenen Entwicklungsphasen A: gut durchmischt, naturnah strukturiert B: teilweise durchmischt C: Entwicklungsphasen nebeneinander (Altersklassenwald)		B	
5 Beeinträchtigungen				B
	Begründung für Bewertung: Die Beeinträchtigungen durch NutzerInnen des Biotopes sind der Freizeitnutzung angemessen, auf Grund der Größe des Biotops aber nicht zu vernachlässigen.			
5.2	Schäden an lebensraumtypischen Standortverhältnissen, Waldvegetation und Struktur (einschließlich Nutzung) A: keine oder nur kleinflächige Beeinträchtigung (< 10 % Flächenanteil) B: Beeinträchtigung auf 10 - 50 % der Fläche Begründung für Bewertung: Nur entlang der Wege kommt es zu Vertritt C: Beeinträchtigung auf > 50 % der Fläche	10	B	
5.2	Deckungsanteil nicht heimischer Gehölzarten (%) in der Baumschicht (Arten und Anteil nennen, Bewertung gutachterlich)			

Projekt	Biotopkartierung Hamburg		Interne Nr.	84764
			DK5 DK5-GK	7440 7442
Handlungsbedarf	Ja		DK5 - Name	Oldenfelde-West
Bearbeitung	MAW	Kopie	Biotop-Nr. alt	118 28
Räumliche Abbildung	Fläche	Nein	Kartierung	20.06.2014
Anzahl Abschnitte	1		Fläche / Länge [m²/m]	17895,7043
			Breite (lineare Abb.) [m]	

FFH-Bewertungen (BFN)

1	Lebensraumtyp			
3	Arteninventar, Gesamtbewertung, 1..n - Parameter mit Kriterien A/B/C			
4	Habitatstruktur, Gesamtbewertung, 1..n - Parameter mit Kriterien A/B/C			
5	Beeinträchtigungen, Gesamtbewertung, 1..n - Parameter mit Kriterien A/B/C			
Zustandsbewertung: AZ – Vorgabewert , Z – von AZ abweichend festgelegte Zustandsbewertung		Wert	AZ	Z
	A: < 5 %, kein Voranbau B: 5-10 % Begründung für Bewertung: Es finden sich mehrere alte Kastanien und ein Apfelbaum am Rande des Bestandes C: > 10 % oder Voranbau	5	B	
5.2	Deckung Störzeiger (%) (Krautschicht; Artenliste erstellen, Gesamtdeckung nennen) A: < 5 % B: 5 - 25 % C: > 25 % Begründung für Bewertung: Besonders entlang der Wege macht sich japanischer Knöterich und Brennesseln breit. Durch das Ablagern von Gartenabfällen werden gerade die Ränder (Schule, Altenheim, Vereinsheim) belastet. In die Teiche werden viele Gegenstände geworfen (in der Nähe einer Parkbank) Zusatzwerte: Deckung Störzeiger (%) (Krautschicht): 30	30	C	
5.2	Verbiss (Beeinträchtigung der Naturverjüngung, Ausfall von Haupt oder Nebenbaumarten) A: Verbiss nicht nachweisbar oder nur sehr gering, < 10% Verbiss Begründung für Bewertung: Im Bestand leben keine größeren Wildtierarten B: Verbiss deutlich erkennbar, 10 - 50% aber kein Ausfall von Arten C: erheblicher Verbissdruck: > 50% natürliche Baumarten fehlen verbissbedingt Zusatzwerte: Anteil Verbiss an den Baumarten der natürlichen Vegetation: 0	0	A	
5.2	Befahrungsschäden (gutachterlich mit Begründung) A: keine Fahrspuren und Gleisbildung außerhalb von Feinerschließungslinien und Gleisbildung auf den Rückelinien höchstens gering Begründung für Bewertung: Der Bestand wird nicht bewirtschaftet B: wenige Fahrspuren und Gleisbildung außerhalb von Feinerschließungs-linien und/oder mäßige Gleisbildung auf den Rückelinien C: erhebliche Fahrspuren und Gleisbildung außerhalb von Feinerschließungslinien oder starke Gleisbildung auf den Rückelinien		A	
5.2	weitere Beeinträchtigungen A: B: C: Begründung für Bewertung: Der Bestand ist nur von geringer Größe und weist erhebliche Randeffekte auf. Er		C	

Erhebungsbogen

B

Projekt	Biotopkartierung Hamburg		Interne Nr.	84764
			DK5 DK5-GK	7440 7442
Handlungsbedarf	Ja		DK5 - Name	Oldenfelde-West
Bearbeitung	MAW	Kopie	Nein	Biotop-Nr. alt
Räumliche Abbildung	Fläche			118 28
Anzahl Abschnitte	1			Kartierung
				20.06.2014
				Fläche / Länge [m²/m]
				17895,7043
				Breite (lineare Abb.) [m]

Zeigerwerte der Pflanzenartenliste (Auswertung)

Standort	Belichtung	halbschattig	4,9
Boden	Feuchte	mäßig feucht und wechselfeucht	5,6
	Stickstoff (N)	stickstoffreich	6,6
	Reaktion	schwach sauer	6
Vegetation	Mahdverträglichkeit	schnittempfindlich bis mäßig schnittverträglich	3,6
Zeigerwerte	Futterwert	fast wertloses Futter	1,2
	Wechselfeuchteanzeiger		4
	Giftpflanzen		3
	Überschw.anzeiger		3

Pflanzenartenliste

Gruppe / Pflanzenart	MS	M	W	Vs	St	PA	Ph	Sz	VS	V	G	cf	§	Rote Liste			
														HH	ND	SH	D
Tracheobionta (Gefäßpflanzen)																	
Acer campestre (Feld-Ahorn)	7	l		B1													
Acer platanoides (Spitz-Ahorn)	7	w		B2													
Acer pseudoplatanus (Berg-Ahorn)	7	l		B1													
Aegopodium podagraria (Giersch)	7	w		K2													
Aesculus hippocastanum (Gewöhnliche Rosskastanie)	7	w		B2													
Agrostis stolonifera (Ausläufer-Straußgras)	7	w		K2													
Alliaria petiolata (Knoblauchsrauke)	7	w		K2													
Allium ursinum (Bär-Lauch)	7	l		K1													
Alnus glutinosa (Schwarz-Erle)	7	l		B1													
Anemone nemorosa (Busch-Windröschen)	7	l		K1													
Carex remota (Winkel-Segge)	7	w		K1													
Carpinus betulus (Hainbuche)	7	w		B1													
Circaea lutetiana (Gewöhnliches Hexenkraut)	7	w		K1													
Corylus avellana (Haselnuss)	7	w		S													
Crataegus spec. (Weißdorn)	7	w		S													
Dactylis glomerata (Wiesen-Knäuelgras)	7	w		K2													
Deschampsia cespitosa (Rasen-Schmiele)	7	w		K2													
Dryopteris filix-mas (Gewöhnlicher Wurmfarne)	7	w		K2													
Epilobium angustifolium (Schmalblättriges Weidenröschen)	7	l		K2													
Equisetum pratense (Wiesen-Schachtelhalm)	7	w		K1									1	2	3	V	
Fagus sylvatica (Rotbuche)	7	d		B2													
Fraxinus excelsior (Gewöhnliche Esche)	7	w		B2													
Galeopsis tetrahit (Gewöhnlicher Holzzahn)	7	w		K1													
Galium aparine (Kletten-Labkraut)	7	w		K1													
Geranium robertianum (Stinkender Storchschnabel)	7	w		K1													
Geum urbanum (Echte Nelkenwurz)	7	w		K1													
Glechoma hederacea (Gundermann)	7	w		K1													
Hedera helix (Efeu)	7	w		-													
Ilex aquifolium (Stechpalme)	7	w		S									b				
Impatiens noli-tangere (Echtes Springkraut)	7	w		K2										V			
Impatiens parviflora (Kleinblütiges Springkraut)	7	l		K2													
Lapsana communis (Rainkohl)	7	w		K2													
Ligustrum spec. (Liguster)	7	w		S													

Erhebungsbogen

B

Projekt	Biotopkartierung Hamburg		Interne Nr.	84764
			DK5 DK5-GK	7440 7442
Handlungsbedarf	Ja		DK5 - Name	Oldenfelde-West
Bearbeitung	MAW	Kopie	Nein	Biotop-Nr. alt
Räumliche Abbildung	Fläche			118 28
Anzahl Abschnitte	1			Kartierung
				20.06.2014
				Fläche / Länge [m²/m]
				17895,7043
				Breite (lineare Abb.) [m]

Pflanzenartenliste

Gruppe / Pflanzenart	MS	M	W	Vs	St	PA	Ph	Sz	VS	V	G	cf	§	Rote Liste			
														HH	ND	SH	D
Maianthemum bifolium (Zweiblättrige Schattenblume)	7	l		K1													
Malus domestica (Kultur-Apfel)	7	w		B1													
Philadelphus spec. (Pfeifenstrauch)	7	w		S													
Picea abies (Gemeine Fichte)	7	w		B1													
Poa annua (Einjähriges Rispengras)	7	w		K1													
Poa nemoralis (Hain-Rispengras)	7	w		K1													
Polygonatum multiflorum (Vielblütige Weißwurz)	7	w		B2													
Populus balsamifera (Balsam Pappel)	7	w		B2													
Prunus padus (Echte Traubenkirsche)	7	w		S													
Prunus serotina (Späte Traubenkirsche)	7	w		S													
Quercus robur (Stiel-Eiche)	7	d		B2													
Rosa canina (Hunds-Rose)	7	w		S													
Rubus fruticosus agg. (Artengruppe Echte Brombeere)	7	w		S													
Rumex obtusifolius (Stumpfbblätteriger Ampfer)	7	w		K2													
Salix alba (Silber-Weide)	7	w		B2													
Salix dasyclados (Filzast-Weide)	7	w		B2													
Salix pentandra (Lorbeer-Weide)	7	w		B2												3	
Sambucus nigra (Schwarzer Holunder)	7	w		S													
Scirpus sylvaticus (Wald-Simse)	7	w		K2													V
Scrophularia nodosa (Knotige Braunwurz)	7	w		K2													
Silene dioica (Rote Lichtnelke)	7	w		K2													
Sorbus aucuparia (Eberesche)	7	w		B1													
Stachys sylvatica (Wald-Ziest)	7	w		K2													
Stellaria nemorum (Wald-Sternmiere)	7	w		K1													
Ulmus minor (Feld-Ulme)	7	w		B1												3	3
Urtica dioica (Große Brennessel)	7	l		K2													
Anzahl Rote Liste Arten														3	3	2	1
Anzahl Arten														59			

MS: Mengensystem; M: Mengenangabe, W: Bewertung der Art (FFH-Monitoring), Vs: Vegetationsschicht, St: Status, PA: Autor Phänologie; Ph: Phänologie, Sz: Soziabilität, VS: Vitalitätssystem; V: Vitalität, G: Geschlecht, cf: unsichere Bestimmung, §: Schutz nach BNatSchG, HH: Rote Liste Hamburg, Nds: Rote Liste Niedersachsen, SH: Rote Liste Schleswig-Holstein, D: Rote Liste Deutschland

Tierartenliste

	Rote Liste				FFH			
	BArtSchG	HH	ND	SH	D	II	IV	V
1	Anzahl				Anzahltyp			
2	Anzahl geschätzt				Geschlecht			
3	Methode				Verhalten			
4	Nachweis							
5								
Vögel								
Prunella modularis (Heckenbraunelle)	1	b						
	2							
	3	2-3						
	4							

Erhebungsbogen

B

Projekt	Biotopkartierung Hamburg	Interne Nr.	84764
		DK5 DK5-GK	7440 7442
Handlungsbedarf	Ja	DK5 - Name	Oldenfelde-West
Bearbeitung	MAW	Biotop-Nr. alt	118 28
Räumliche Abbildung	Fläche	Kartierung	20.06.2014
Anzahl Abschnitte	1	Fläche / Länge [m²/m]	17895,7043
		Breite (lineare Abb.) [m]	

Tierartenliste

		Rote Liste				FFH						
		B	A	S	G	HH	ND	SH	D	II	IV	V
	1	B	A	S	G							
	2	Anzahl				Anzahltyp						
	3	Anzahl geschätzt				Geschlecht						
	4	Methode				Verhalten						
	5	Nachweis										
Turdus philomelos (Singdrossel)	1	b										
	2	1										
	3											
	4											
Picoides major (Buntspecht)	1	b										
	2											
	3	2-3										
	4											
Sitta europaea (Kleiber)	1	b										
	2											
	3	2-5										
	4											
Erithacus rubecula (Rotkehlchen)	1	b										
	2	1										
	3											
	4											
Sylvia atricapilla (Mönchsgrasmücke)	1	b										
	2											
	3	2-3										
	4											

Teilflächenbeschreibung

Teilflächentyp		Teilflächen-Nr.	2
Biotoptyp	Sonstiger nicht oder wenig befestigter Weg (2000)	Biotoptyp	OWX
- Zusatz		- gesetzl. Grundl.	
FFH-LRT		FFH-LRT	
Beschreibung		Entw.potential LRT	
		Hauptfläche	
		Flächenanteil	2 %
		FFH-Unters.Fläche	Nein
		Saatgutfläche	Nein

Erhebungsbogen

B

Projekt	Biotopkartierung Hamburg	Interne Nr.	84764
		DK5 DK5-GK	7440 7442
Handlungsbedarf	Ja	DK5 - Name	Oldenfelde-West
Bearbeitung	MAW	Biotop-Nr. alt	118 28
Räumliche Abbildung	Fläche	Kartierung	20.06.2014
Anzahl Abschnitte	1	Fläche / Länge [m²/m]	17895,7043
		Breite (lineare Abb.) [m]	

Teilflächenbeschreibung

Teilflächentyp		Teilflächen-Nr.	3
Biototyp	Waldtümpel (2000)	Biototyp	STW
- Zusatz		- gesetzl. Grundl.	
FFH-LRT	kein Lebensraumtyp nach FFH-Richtlinie	FFH-LRT	kein LRT
Beschreibung	Zwei kleine Waldtümpel ohne Wasserpflanzen. Wahrscheinlich ehemals mit Kontakt zur Berner Au, sind also historischer Teil diese alten Waldbestandes. Die Tümpel sind stark verschattet, und haben eine dicke Laubschicht am Boden.		
		Entw.potential LRT	
		Hauptfläche	
		Flächenanteil	5 %
		FFH-Unters.Fläche	Nein
		Saatgutfläche	Nein

Weitere Angaben

Merkmal	Wert
Auswertung	
Gefährdung / Einflüsse	Ablagerung von Gartenabfällen
Maßnahmen	Beseitigung von Müll / Gartenabfällen - 1.11

Zeigerwerte der Pflanzenartenliste (Auswertung)

Standort	Belichtung	halbschattig	5,3
Boden	Feuchte	mäßig feucht und wechselfeucht	6,1
	Stickstoff (N)	sehr stickstoffreich	7,7
	Reaktion	neutral	7
Vegetation	Mahdverträglichkeit	mäßig bis gut schnittverträglich (erster Schnitt nicht vor Mitte Juni)	5,6
Zeigerwerte	Futterwert	geringwertiges Futter	2,8
	Wechselfeuchteanzeiger		1
	Giftpflanzen		0
	Überschw.anzeiger		0

Pflanzenartenliste

Gruppe / Pflanzenart	MS	M	W	Vs	St	PA	Ph	Sz	VS	V	G	cf	§	Rote Liste			
														HH	ND	SH	D
Tracheobionta (Gefäßpflanzen)																	
Aegopodium podagraria (Giersch)	7	l		K2													
Lamium purpureum (Purpurrote Taubnessel)	7	w		M													
Valeriana officinalis (Echter Baldrian)	7	w		S										D	D		
														Anzahl Rote Liste Arten	1	1	
														Anzahl Arten	3		

MS: Mengensystem; M: Mengenangabe, W: Bewertung der Art (FFH-Monitoring), Vs: Vegetationsschicht, St: Status, PA: Autor Phänologie; Ph: Phänologie, Sz: Soziabilität, VS: Vitalitätssystem; V: Vitalität, G: Geschlecht, cf: unsichere Bestimmung, §: Schutz nach BNatSchG, HH: Rote Liste Hamburg, Nds: Rote Liste Niedersachsen, SH: Rote Liste Schleswig-Holstein, D: Rote Liste Deutschland