

Erhebungsbogen

B

Projekt	Biotopkartierung Hamburg		Interne Nr.	54477
			DK5 DK5-GK	7440 7442
Handlungsbedarf	Nein		DK5 - Name	Oldenfelde-West
Bearbeitung	MES	Kopie	Biotop-Nr. alt	10 28
Räumliche Abbildung	Fläche	Nein	Kartierung	16.10.1998
Anzahl Abschnitte	1		Fläche / Länge [m²/m]	17907,882
			Breite (lineare Abb.) [m]	

Gesetzlicher Schutz	_ kein gesetzl. Schutz kein gesetzlich geschütztes Biotop	Schutz nur teilweise	Nein
----------------------------	--	-----------------------------	-------------

Gesamtbewertung	8	Hochgradig wertvoll
– Alter	8	Biotop hohen Alters, 200 bis 500 Jahre
– Belastungsgrad	6	Flächenhaft geringe oder örtlich stärkere oder Vorbelastung mit deutlichem Einfluß
– Ökolog. Funktion	7	Sehr hohe Bedeutung in einem Biotopkomplex, für den lokalen Biotopverbund oder als Puffer
– Seltenheit	7	Seltener Biotoptyp, mit seltenen oder bedrohten Pflges., gesättigtes Artenspektrum, einige RL-Arten

Bestandsbeschreibung

Der Buchenwald, der nördlich des Rahlstedter Weges liegt, ist als typischer strauchschichtarmer Hallenwald ausgeprägt. Die Baumschicht besteht aus verschiedenen Arten, wobei aber Rot-Buche und Stiel-Eiche bestandsbildend sind. In der Strauchschicht gibt es neben Jungwuchs hauptsächlich Schwarzen Holunder. Die an lichten Stellen dichte Krautschicht enthält auf den südlichen Flächen und in der Umgebung des Gutsteiches viele Arten des anspruchsvollen, feuchten Buchenwaldes wie z.B. Wald-Ziest und Echtes Springkraut. Im nördlichen Teil der großen Fläche geht die Krautschicht immer mehr in einen reinen Brennesselbestand über; einige Erlen entlang eines vegetationsarmen Altwassers und ein Entwässerungsgraben deuten auf einen bruchwaldähnlichen Ursprung dieses Bereiches hin. Der Buchenwald gehörte früher wahrscheinlich zu einem ausgedehnteren Waldgebiet, was noch Reste (Nr.29 und Nr.30), die südlich des Rahlstedter Weges liegen bezeugen.

Vorkommen an Biotoptypen

1	TF	BTYP	Typ	HF	F.Anteil
2		Zusatz	Zusatz zum Biotoptypen		- gesetzl. Grundl.
3		LRT	Lebensraumtyp		
1	1			Ja	93 %
2		WMM	Buchenwald basenreicher Standorte (2000)		
3		+	besonders gute Ausprägung (struktur- oder artenreich, intakt, naturnah) (+)		
4		kein LRT	kein Lebensraumtyp nach FFH-Richtlinie		
1	2				5 %
2		FGR	Nährstoffreicher Graben mit Stillgewässercharakter (2000)		
1	3				2 %
2		OWX	Sonstiger nicht oder wenig befestigter Weg (2000)		

Räumliche Lage

Lagebeschreibung	Nördlich vom Rahlstedter Weg		
Nachbarnutzung/en	Grünanlage, Berner Au, Schule, Altenheim		
Rechtswert (X)	574300	Hochwert (Y)	5940263
Bezirk	Wandsbek	Naturraum	Geestplatten östlich der Alster (696.03)
Stadtteil (OT-Nr.)	Farmsen-Berne (514)	Gemarkung	Farmsen (545)
Digitaler Grünplan	<input checked="" type="checkbox"/> Hafengesamtgebiet	<input type="checkbox"/> Ramsargebiet	<input type="checkbox"/> EG-Vogelschutzgeb.
Ausgleichsflächen NSG / ND / LSG	<input checked="" type="checkbox"/> Biosphärenreservat	<input type="checkbox"/> Nationalpark	<input type="checkbox"/>
FFH-GEBIET	LSG Farmsen [HH-2010 / Anteil: 78%]		

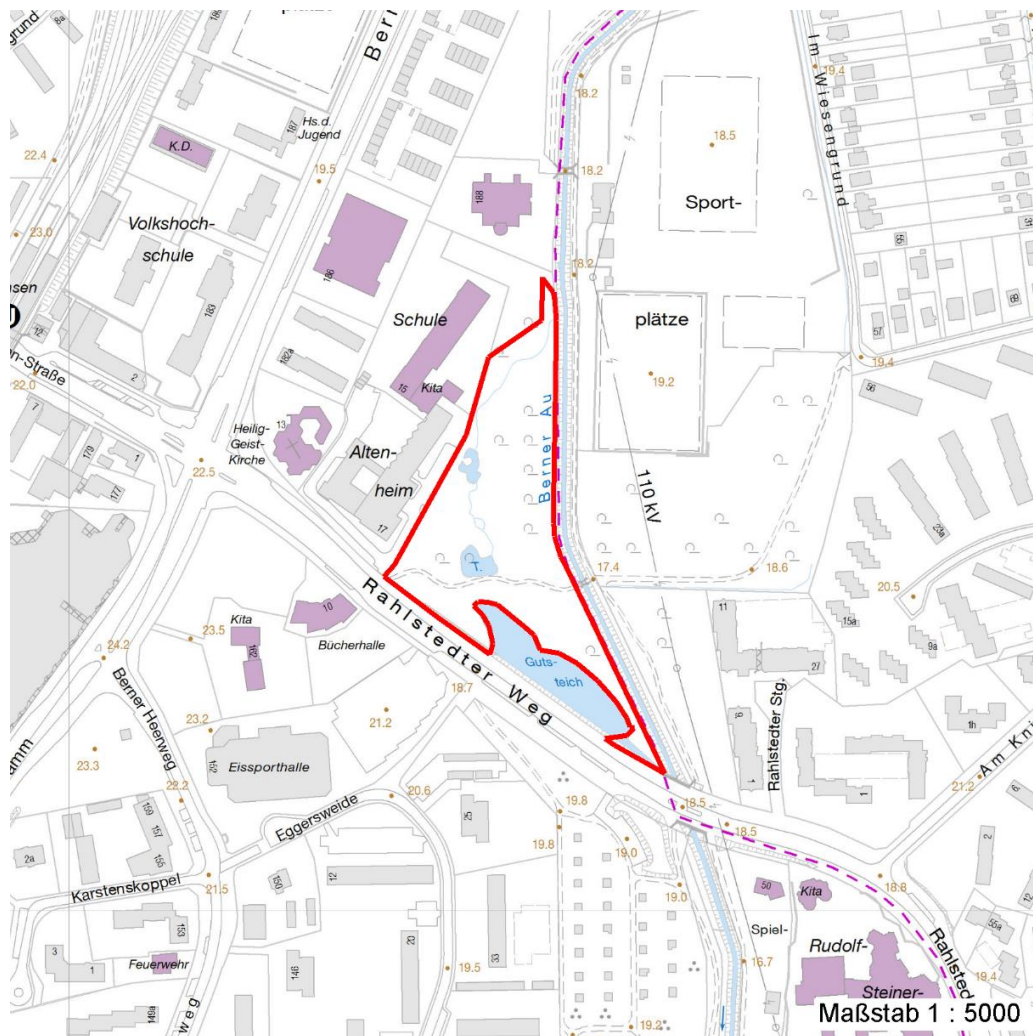
Erhebungsbogen

B

Projekt	Biotopkartierung Hamburg	Interne Nr.	54477
		DK5 DK5-GK	7440 7442
Handlungsbedarf	Nein	DK5 - Name	Oldenfelde-West
Bearbeitung	MES	Biotop-Nr. alt	10 28
Räumliche Abbildung	Fläche	Kartierung	16.10.1998
Anzahl Abschnitte	1	Fläche / Länge [m²/m]	17907,882
		Breite (lineare Abb.) [m]	

Räumliche Lage

Wasserschutzgebiet Karte



Weitere Erhebungsbögen

Interne Nr.	Interne Nr. Zuordnung	DK5	Biotop-Nr.	Kartierung	Zuordnung	DK5 (GK)	Biotop-Nr. (alt)
54477	54478	7440	10	02.08.2005	K	7442	28
54477	73742	9999	3127	15.07.1987	<	7442	8

Zuordnung: N = nachfolgende Kartierung, K = weitere Kartierungen (zeitlich vorher oder nachher)

Foto

Interne Nr.	Index	Dateiname	Aufnahmerichtung
46800	0	7440_10_161098_1.JPG	

Weitere Angaben

Merkmal	Wert
---------	------

Auswertung

16.04.2020

Erhebungsbogen

B

Projekt	Biotopkartierung Hamburg	Interne Nr.	54477
		DK5 DK5-GK	7440 7442
Handlungsbedarf	Nein	DK5 - Name	Oldenfelde-West
Bearbeitung	MES	Biotop-Nr. alt	10 28
Räumliche Abbildung	Fläche	Kartierung	16.10.1998
Anzahl Abschnitte	1	Fläche / Länge [m²/m]	17907,882
		Breite (lineare Abb.) [m]	

Weitere Angaben

Merkmal	Wert
Gefährdung / Einflüsse	Autoabgase, Immissionen Trittbelastung durch Erholungsnutzung. Eutrophierung durch Hundekot. Trittschäden
Wertgesichtspunkte	Reste von naturräumlich typischen Strukturen Charakteristisch ausgeprägter naturnaher Biotop Naturnaher Hallenbuchenwald. Wertvoller Altbaumbestand Standortpotential Wichtiger Teilbereich eines grösseren Landschaftskomplexes
zoologisch bedeutsame Strukturen	Alte Bäume mit Höhlen Kleingewässer
Bedeutung für Tiergruppe	Vögel Waldvögel Holzbewohnende Insekten
Ziele der Entwicklung Maßnahmen	Erhaltung des Buchenwaldes Beibehaltung der derzeitigen Bewirtschaftung bzw. Pflege Regelung Fussgängerverkehr, Fahrverkehr etc
Größe	
Breite	180.00 m

Foto

Fotodatei	7440_10_161098_1.JPG	Fotodatei	
Bildbeschreibung	Straucharmer Hallenbuchenwald	Bildbeschreibung	
Aufnahmerichtung		Aufnahmerichtung	



Teilflächenbeschreibung

Teilflächentyp		Teilflächen-Nr.	1
Biotoptyp	Buchenwald basenreicher Standorte (2000)	Biotoptyp	WMM
- Zusatz	besonders gute Ausprägung (struktur- oder artenreich, intakt, naturnah) (+)	- gesetzl. Grundl.	
FFH-LRT	kein Lebensraumtyp nach FFH-Richtlinie	FFH-LRT	kein LRT
Beschreibung	Standort: viel Laubstreu	Entw.potential LRT	
		Hauptfläche	Ja
		Flächenanteil	93 %
		FFH-Unters.Fläche	Nein
		Saatgutfläche	Nein

Erhebungsbogen

B

Projekt	Biotopkartierung Hamburg		Interne Nr.	54477
			DK5 DK5-GK	7440 7442
Handlungsbedarf	Nein		DK5 - Name	Oldenfelde-West
Bearbeitung	MES	Kopie	Biotop-Nr. alt	10 28
Räumliche Abbildung	Fläche	Nein	Kartierung	16.10.1998
Anzahl Abschnitte	1		Fläche / Länge [m²/m]	17907,882
			Breite (lineare Abb.) [m]	

Weitere Angaben

Merkmal	Wert
Boden	
Feuchte	6 - mäßig feucht und wechselfeucht
Stickstoffgehalt	8 - sehr stickstoffreich
Standort, Relief	
Relief	uneben
Belichtung	5 - halbschattig
Luft	windberuhigt
Zusätze - Btyp	3 - starkes Baumholz, Brusthöhendurchmesser 50 - 80 cm
Veg. - Deckg./Ant.	
Gesamt	100 %
1. Baumschicht	85 %
Strauchschicht	20 %
1. Krautschicht	20 %

Zeigerwerte der Pflanzenartenliste (Auswertung)

Standort	Belichtung	halbschattig	5,5
Boden	Feuchte	mäßig feucht und wechselfeucht	5,8
	Stickstoff (N)	sehr stickstoffreich	7,6
	Reaktion	neutral	6,6
Vegetation	Mahdverträglichkeit	schnittempfindlich bis mäßig schnittverträglich	4
Zeigerwerte	Futterwert	sehr geringwertiges Futter	2,3
	Wechselfeuchteanzeiger		6
	Giftpflanzen		2
	Überschw.anzeiger		4

Pflanzenartenliste

Gruppe / Pflanzenart	MS	M	W	Vs	St	PA	Ph	Sz	VS	V	G	cf	Rote Liste					
													§	HH	ND	SH	D	
Tracheobionta (Gefäßpflanzen)																		
Acer platanoides (Spitz-Ahorn)	7	w		B1														
Acer pseudoplatanus (Berg-Ahorn)	7	X		B1														
Aegopodium podagraria (Giersch)	7	X		K1														
Aesculus hippocastanum (Gewöhnliche Rosskastanie)	7	X		B1														
Agrostis gigantea (Riesen-Straußgras)	7	w		K1														
Agrostis stolonifera (Ausläufer-Straußgras)	7	X		K1														
Alliaria petiolata (Knoblauchsrauke)	7	X		K1														
Alnus glutinosa (Schwarz-Erle)	7	X		-														
Calystegia sepium (Zaun-Winde)	7	w		K1														
Circaea lutetiana (Gewöhnliches Hexenkraut)	7	w		K1														
Corylus avellana (Haselnuss)	7	X		S														
Crataegus spec. (Weißdorn)	7	X		S														
Deschampsia cespitosa (Rasen-Schmiele)	7	w		K1														
Dryopteris filix-mas (Gewöhnlicher Wurmfarne)	7	X		K1														
Fagus sylvatica (Rotbuche)	7	d		B1														
Festuca rubra (Rot-Schwingel)	7	X		K1														

Erhebungsbogen

B

Projekt	Biotopkartierung Hamburg		Interne Nr.	54477
			DK5 DK5-GK	7440 7442
Handlungsbedarf	Nein		DK5 - Name	Oldenfelde-West
Bearbeitung	MES	Kopie	Nein	Biotop-Nr. alt
Räumliche Abbildung	Fläche			10 28
Anzahl Abschnitte	1			Kartierung
				16.10.1998
				Fläche / Länge [m²/m]
				17907,882
				Breite (lineare Abb.) [m]

Pflanzenartenliste

Gruppe / Pflanzenart	MS	M	W	Vs	St	PA	Ph	Sz	VS	V	G	cf	§	Rote Liste							
														HH	ND	SH	D				
Fraxinus excelsior (Gewöhnliche Esche)	7	X		B1																	
Galeopsis tetrahit (Gewöhnlicher Hohlzahn)	7	X		K1																	
Galium aparine (Kletten-Labkraut)	7	X		K1																	
Geum urbanum (Echte Nelkenwurz)	7	X		K1																	
Glechoma hederacea (Gundermann)	7	X		K1																	
Glyceria fluitans (Flutender Schwaden)	7	I		K1																	
Impatiens noli-tangere (Echtes Springkraut)	7	X		K1												V					
Impatiens parviflora (Kleinblütiges Springkraut)	7	X		K1																	
Lapsana communis (Rainkohl)	7	X		K1																	
Milium effusum (Wald-Flattergras)	7	X		K1																	
Phalaris arundinacea (Rohr-Glanzgras)	7	w		K1																	
Philadelphus spec. (Pfeifenstrauch)	7	w		B1																	
Plantago major (Breit-Wegerich)	7	X		K1																	
Poa annua (Einjähriges Rispengras)	7	X		K1																	
Poa nemoralis (Hain-Rispengras)	7	X		K1																	
Poa pratensis (Wiesen-Rispengras)	7	X		K1																	
Polygonatum multiflorum (Vielblütige Weißwurz)	7	w		K1																	
Populus balsamifera (Balsam Pappel)	7	w		B1																	
Prunus padus (Echte Traubenkirsche)	7	X		S																	
Quercus robur (Stiel-Eiche)	7	d		B1																	
Ranunculus repens (Kriechender Hahnenfuß)	7	w		K1																	
Rubus fruticosus agg. (Artengruppe Echte Brombeere)	7	X		S																	
Rumex obtusifolius (Stumpfbblätteriger Ampfer)	7	X		K1																	
Salix alba (Silber-Weide)	7	X		B1																	
Salix dasyclados (Filzast-Weide)	7	w		S																	
Salix pentandra (Lorbeer-Weide)	7	X		B1												3					
Sambucus nigra (Schwarzer Holunder)	7	h		S																	
Scirpus sylvaticus (Wald-Simse)	7	w		K1													V				
Scrophularia nodosa (Knotige Braunwurz)	7	X		K1																	
Silene dioica (Rote Lichtnelke)	7	X		K1																	
Sorbus aucuparia (Eberesche)	7	X		K1																	
Stachys sylvatica (Wald-Ziest)	7	X		K1																	
Stellaria aquatica (Wasser-Miere)	7	X		K1																	
Stellaria media (Vogelmiere)	7	X		K1																	
Stellaria nemorum (Wald-Sternmiere)	7	X		K1																	
Ulmus minor (Feld-Ulme)	7	w		S												3	3				
Urtica dioica (Große Brennnessel)	7	h		K1																	
Veronica chamaedrys (Gamander-Ehrenpreis)	7	X		K1																	
														Anzahl Rote Liste Arten				2	2	1	
														Anzahl Arten				54			

MS: Mengensystem; M: Mengenangabe, W: Bewertung der Art (FFH-Monitoring), Vs: Vegetationsschicht, St: Status, PA: Autor Phänologie; Ph: Phänologie, Sz: Soziabilität, VS: Vitalitätssystem; V: Vitalität, G: Geschlecht, cf: unsichere Bestimmung, §: Schutz nach BNatSchG, HH: Rote Liste Hamburg, Nds: Rote Liste Niedersachsen, SH: Rote Liste Schleswig-Holstein, D: Rote Liste Deutschland

Erhebungsbogen

B

Projekt	Biotopkartierung Hamburg	Interne Nr.	54477
		DK5 DK5-GK	7440 7442
Handlungsbedarf	Nein	DK5 - Name	Oldenfelde-West
Bearbeitung	MES	Biotop-Nr. alt	10 28
Räumliche Abbildung	Fläche	Kartierung	16.10.1998
Anzahl Abschnitte	1	Fläche / Länge [m²/m]	17907,882
		Breite (lineare Abb.) [m]	

Teilflächenbeschreibung

Teilflächentyp		Teilflächen-Nr.	2
Biotoptyp	Nährstoffreicher Graben mit Stillgewässercharakter (2000)	Biotoptyp	FGR
- Zusatz		- gesetzl. Grundl.	
FFH-LRT		FFH-LRT	
Beschreibung		Entw.potential LRT	
		Hauptfläche	
		Flächenanteil	5 %
		FFH-Unters.Fläche	Nein
		Saatgutfläche	Nein

Teilflächenbeschreibung

Teilflächentyp		Teilflächen-Nr.	3
Biotoptyp	Sonstiger nicht oder wenig befestigter Weg (2000)	Biotoptyp	OWX
- Zusatz		- gesetzl. Grundl.	
FFH-LRT		FFH-LRT	
Beschreibung		Entw.potential LRT	
		Hauptfläche	
		Flächenanteil	2 %
		FFH-Unters.Fläche	Nein
		Saatgutfläche	Nein