

Erhebungsbogen

B

Projekt	Biotopkartierung Hamburg	Interne Nr.	54478
		DK5 DK5-GK	7440 7442
Handlungsbedarf	Nein	DK5 - Name	Oldenfelde-West
Bearbeitung	BUC	Biotop-Nr. alt	10 28
Räumliche Abbildung	Fläche	Kartierung	02.08.2005
Anzahl Abschnitte	1	Fläche / Länge [m²/m]	17875,9358
		Breite (lineare Abb.) [m]	

Gesetzlicher Schutz	_ kein gesetzl. Schutz kein gesetzlich geschütztes Biotop	Schutz nur teilweise	Nein
----------------------------	--	-----------------------------	-------------

Gesamtbewertung	8	Hochgradig wertvoll
– Alter	8	Biotop hohen Alters, 200 bis 500 Jahre
– Belastungsgrad	6	Flächenhaft geringe oder örtlich stärkere oder Vorbelastung mit deutlichem Einfluß
– Ökolog. Funktion	7	Sehr hohe Bedeutung in einem Biotopkomplex, für den lokalen Biotopverbund oder als Puffer
– Seltenheit	7	Seltener Biotoptyp, mit seltenen oder bedrohten Pflges., gesättigtes Artenspektrum, einige RL-Arten

Bestandsbeschreibung

Buchenwald nördlich des Rahlstedter Weges der als typischer strauchschichtarmer Hallenwald ausgeprägt ist. Die Baumschicht besteht aus verschiedenen Arten, wobei aber Rot-Buche und Stiel-Eiche bestandsbildend sind. In der Strauchschicht gibt es neben Jungwuchs von Rot-Buche und Spitz-Ahorn hauptsächlich Schwarzen Holunder. Die an lichten Stellen dichte Krautschicht enthält auf den südlichen Flächen und in der Umgebung des Gutsteiches viele Arten des anspruchsvollen, feuchten Buchenwaldes wie z.B. Wald-Ziest und Echtes Springkraut. Im nördlichen Teil der großen Fläche geht die Krautschicht immer mehr in einen reinen Brennesselbestand über. Im Bereich einer tiefer liegenden Mulde (vegetationsarmes Altwasser, vielleicht ehemaliger Verlauf der Berner Au) überwiegen Erlen in der Baumschicht.

Vorkommen an Biotoptypen

1	TF	Typ	HF	F.Anteil
2	BTYP	Biotoptyp	- gesetzl. Grundl.	
3	Zusatz	Zusatz zum Biotoptypen		
4	LRT	Lebensraumtyp		
1	1		Ja	98 %
2	WMM	Buchenwald basenreicher Standorte (2000)		
3	+	besonders gute Ausprägung (struktur- oder artenreich, intakt, naturnah) (+)		
4	kein LRT	kein Lebensraumtyp nach FFH-Richtlinie		
1	2			2 %
2	OWX	Sonstiger nicht oder wenig befestigter Weg (2000)		

Räumliche Lage

Lagebeschreibung	Nördlich vom Rahlstedter Weg		
Nachbarnutzung/en	Grünanlage, Berner Au, Schule, Altenheim		
Rechtswert (X)	574300	Hochwert (Y)	5940262
Bezirk	Wandsbek	Naturraum	Geestplatten östlich der Alster (696.03)
Stadtteil (OT-Nr.)	Farmsen-Berne (514)	Gemarkung	Farmsen (545)
Digitaler Grünplan	<input checked="" type="checkbox"/> Hafengesamtgebiet	<input type="checkbox"/> Ramsargebiet	<input type="checkbox"/> EG-Vogelschutzgeb.
Ausgleichsflächen	<input checked="" type="checkbox"/> Biosphärenreservat	<input type="checkbox"/> Nationalpark	<input type="checkbox"/>
NSG / ND / LSG	LSG Farmsen [HH-2010 / Anteil: 78%]		
FFH-GEBIET			
Wasserschutzgebiet			

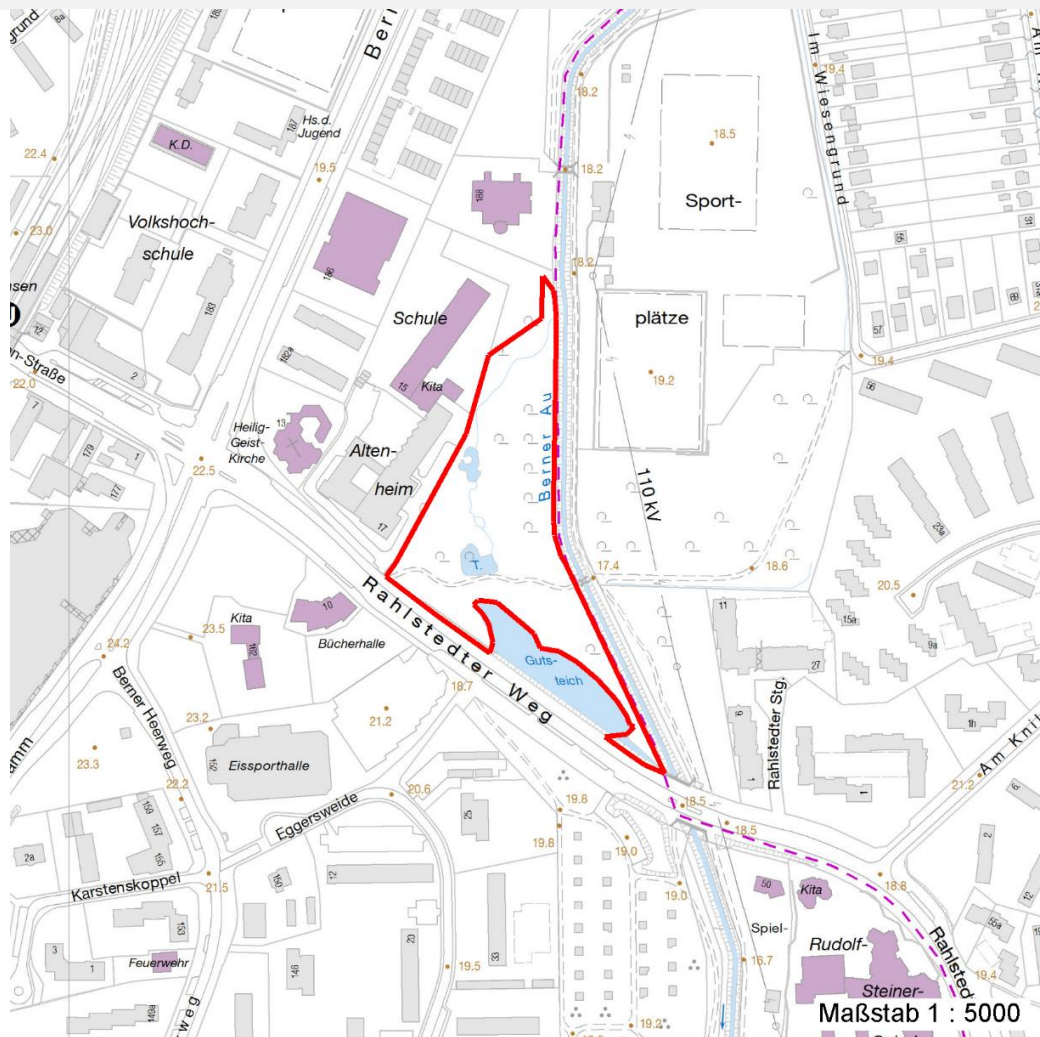
Erhebungsbogen

B

Projekt	Biotopkartierung Hamburg	Interne Nr.	54478
		DK5 DK5-GK	7440 7442
		DK5 - Name	Oldenfelde-West
Handlungsbedarf	Nein	Biotop-Nr. alt	10 28
Bearbeitung	BUC	Kartierung	02.08.2005
Räumliche Abbildung	Fläche	Fläche / Länge [m²/m]	17875,9358
Anzahl Abschnitte	1	Breite (lineare Abb.) [m]	

Räumliche Lage

Karte



Weitere Erhebungsbögen

Interne Nr.	Interne Nr. Zuordnung	DK5	Biotop-Nr.	Kartierung	Zuordnung	DK5 (GK)	Biotop-Nr. (alt)
54478	54477	7440	10	16.10.1998	K	7442	28

Zuordnung: N = nachfolgende Kartierung, K = weitere Kartierungen (zeitlich vorher oder nachher)

Foto

Interne Nr.	Index	Dateiname	Aufnahmerichtung
7973	0	7440_10_020805_1.JPG	
7974	0	7440_10_020805_2.JPG	

Weitere Angaben

Merkmal	Wert
Auswertung	
Gefährdung / Einflüsse	Autoabgase, Immissionen

Erhebungsbogen

B

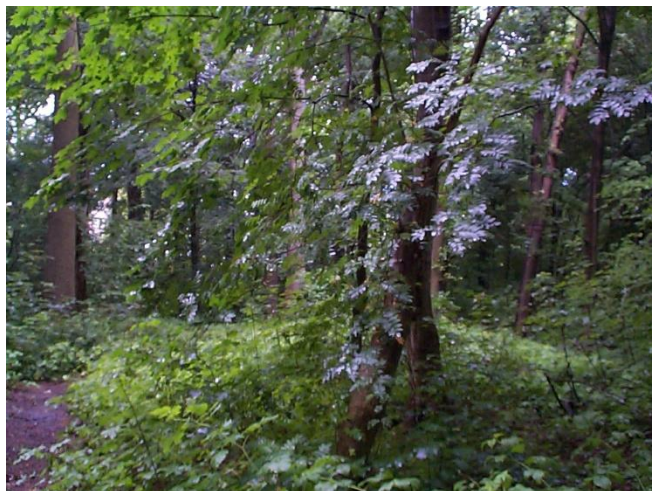
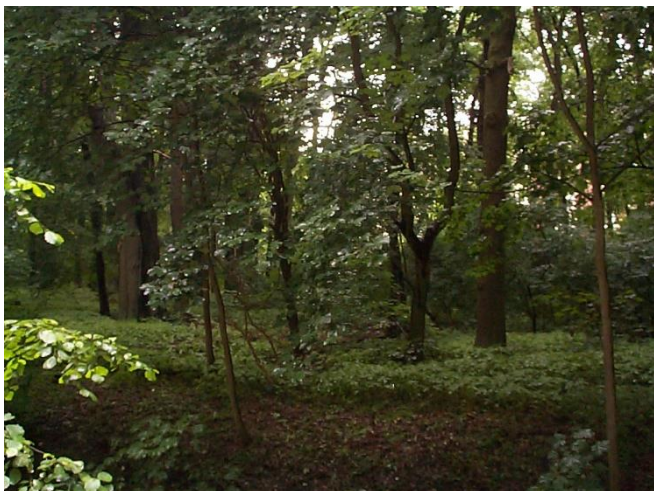
Projekt	Biotopkartierung Hamburg	Interne Nr.	54478
		DK5 DK5-GK	7440 7442
Handlungsbedarf	Nein	DK5 - Name	Oldenfelde-West
Bearbeitung	BUC	Biotop-Nr. alt	10 28
Räumliche Abbildung	Fläche	Kartierung	02.08.2005
Anzahl Abschnitte	1	Fläche / Länge [m²/m]	17875,9358
		Breite (lineare Abb.) [m]	

Weitere Angaben

Merkmal	Wert
Wertgesichtspunkte	Eutrophierung Trittschäden Reste von naturräumlich typischen Strukturen Standortpotential Wertvoller Altbaumbestand Wichtiger Teilbereich eines grösseren Landschaftskomplexes
zoologisch bedeutsame Strukturen	Charakteristisch ausgeprägter naturnaher Biotop Alte Bäume mit Höhlen Kleingewässer
Bedeutung für Tiergruppe	Holzbewohnende Insekten Vögel Waldvögel
Ziele der Entwicklung Maßnahmen	Erhaltung des Buchenwaldes Beibehaltung der derzeitigen Bewirtschaftung bzw. Pflege Sukzession ungestört ablaufen lassen - 1.1

Foto

Fotodatei	7440_10_020805_1.JPG	Fotodatei	7440_10_020805_2.JPG
Bildbeschreibung		Bildbeschreibung	
Aufnahmerichtung		Aufnahmerichtung	



Erhebungsbogen

B

Projekt	Biotopkartierung Hamburg	Interne Nr.	54478
		DK5 DK5-GK	7440 7442
Handlungsbedarf	Nein	DK5 - Name	Oldenfelde-West
Bearbeitung	BUC	Biotop-Nr. alt	10 28
Räumliche Abbildung	Fläche	Kartierung	02.08.2005
Anzahl Abschnitte	1	Fläche / Länge [m²/m]	17875,9358
		Breite (lineare Abb.) [m]	

Teilflächenbeschreibung

Teilflächentyp		Teilflächen-Nr.	1
Biotoptyp	Buchenwald basenreicher Standorte (2000)	Biotoptyp	WMM
- Zusatz	besonders gute Ausprägung (struktur- oder artenreich, intakt, naturnah) (+)	- gesetzl. Grundl.	
FFH-LRT	kein Lebensraumtyp nach FFH-Richtlinie	FFH-LRT	kein LRT
Beschreibung	Standort: viel Laubstreu	Entw.potential LRT	
		Hauptfläche	Ja
		Flächenanteil	98 %
		FFH-Unters.Fläche	Nein
		Saatgutfläche	Nein

Weitere Angaben

Merkmal	Wert
Boden	
Feuchte	6 - mäßig feucht und wechselfeucht
Stickstoffgehalt	8 - sehr stickstoffreich
Standort, Relief	
Relief	uneben
Belichtung	5 - halbschattig
Luft	windberuhigt
Zusätze - Btyp	3 - starkes Baumholz, Brusthöhendurchmesser 50 - 80 cm
Veg. - Deckg./Ant.	
Gesamt	100 %
1. Baumschicht	85 %
Strauchschicht	20 %
1. Krautschicht	20 %

Zeigerwerte der Pflanzenartenliste (Auswertung)

Standort	Belichtung	halbschattig	5,5
Boden	Feuchte	mäßig feucht und wechselfeucht	6
	Stickstoff (N)	sehr stickstoffreich	7,6
	Reaktion	neutral	6,5
Vegetation	Mahdverträglichkeit	schnittempfindlich bis mäßig schnittverträglich	3,8
Zeigerwerte	Futterwert	sehr geringwertiges Futter	2,3
	Wechselfeuchteanzeiger		6
	Giftpflanzen		2
	Überschw.anzeiger		4

Pflanzenartenliste

Gruppe / Pflanzenart	MS	M	W	Vs	St	PA	Ph	Sz	VS	V	G	cf	§	Rote Liste			
														HH	ND	SH	D
Tracheobionta (Gefäßpflanzen)																	
Acer platanoides (Spitz-Ahorn)	7	w		B1													
Acer pseudoplatanus (Berg-Ahorn)	7	w		B1													
Aegopodium podagraria (Giersch)	7	w		K1													

Erhebungsbogen

B

Projekt	Biotopkartierung Hamburg		Interne Nr.	54478	
			DK5 DK5-GK	7440 7442	
Handlungsbedarf	Nein		DK5 - Name	Oldenfelde-West	
Bearbeitung	BUC	Kopie	Nein	Biotop-Nr. alt	10 28
Räumliche Abbildung	Fläche		Kartierung	02.08.2005	
Anzahl Abschnitte	1		Fläche / Länge [m²/m]	17875,9358	
			Breite (lineare Abb.) [m]		

Pflanzenartenliste

Gruppe / Pflanzenart	MS	M	W	Vs	St	PA	Ph	Sz	VS	V	G	cf	Rote Liste						
													§	HH	ND	SH	D		
Aesculus hippocastanum (Gewöhnliche Rosskastanie)	7	w		B1															
Agrostis gigantea (Riesen-Straußgras)	7	w		K1															
Agrostis stolonifera (Ausläufer-Straußgras)	7	w		K1															
Alliaria petiolata (Knoblauchsrauke)	7	w		K1															
Alnus glutinosa (Schwarz-Erle)	7	l		-															
Calystegia sepium (Zaun-Winde)	7	w		K1															
Circaea lutetiana (Gewöhnliches Hexenkraut)	7	w		K1															
Corylus avellana (Haselnuss)	7	w		S															
Crataegus spec. (Weißdorn)	7	w		S															
Deschampsia cespitosa (Rasen-Schmiele)	7	w		K1															
Dryopteris filix-mas (Gewöhnlicher Wurmfarne)	7	w		K1															
Fagus sylvatica (Rotbuche)	7	d		B1															
Festuca rubra (Rot-Schwingel)	7	w		K1															
Fraxinus excelsior (Gewöhnliche Esche)	7	w		B1															
Galeopsis tetrahit (Gewöhnlicher Hohlzahn)	7	w		K1															
Galium aparine (Kletten-Labkraut)	7	w		K1															
Geum urbanum (Echte Nelkenwurz)	7	w		K1															
Glechoma hederacea (Gundermann)	7	w		K1															
Glyceria fluitans (Flutender Schwaden)	7	l		K1															
Impatiens noli-tangere (Echtes Springkraut)	7	w		K1													V		
Impatiens parviflora (Kleinblütiges Springkraut)	7	w		K1															
Lapsana communis (Rainkohl)	7	w		K1															
Milium effusum (Wald-Flattergras)	7	w		K1															
Phalaris arundinacea (Rohr-Glanzgras)	7	w		K1															
Philadelphus spec. (Pfeifenstrauch)	7	w		B1															
Plantago major (Breit-Wegerich)	7	w		K1															
Poa annua (Einjähriges Rispengras)	7	w		K1															
Poa nemoralis (Hain-Rispengras)	7	w		K1															
Poa pratensis (Wiesen-Rispengras)	7	w		K1															
Polygonatum multiflorum (Vielblütige Weißwurz)	7	w		K1															
Populus balsamifera (Balsam Pappel)	7	w		B1															
Prunus padus (Echte Traubenkirsche)	7	w		S															
Quercus robur (Stiel-Eiche)	7	d		B1															
Ranunculus repens (Kriechender Hahnenfuß)	7	w		K1															
Rubus fruticosus agg. (Artengruppe Echte Brombeere)	7	w		S															
Rumex obtusifolius (Stumpfbblätteriger Ampfer)	7	w		K1															
Salix alba (Silber-Weide)	7	w		B1															
Salix dasyclados (Filzast-Weide)	7	w		S															
Salix pentandra (Lorbeer-Weide)	7	w		B1														3	
Sambucus nigra (Schwarzer Holunder)	7	h		S															
Scirpus sylvaticus (Wald-Simse)	7	w		K1															V
Scrophularia nodosa (Knotige Braunwurz)	7	w		K1															
Silene dioica (Rote Lichtnelke)	7	w		K1															
Sorbus aucuparia (Eberesche)	7	w		K1															
Stachys sylvatica (Wald-Ziest)	7	w		K1															
Stellaria aquatica (Wasser-Miere)	7	w		K1															
Stellaria media (Vogelmiere)	7	w		K1															
Stellaria nemorum (Wald-Sternmiere)	7	w		K1															

Erhebungsbogen

B

Projekt	Biotopkartierung Hamburg	Interne Nr.	54478
		DK5 DK5-GK	7440 7442
Handlungsbedarf	Nein	DK5 - Name	Oldenfelde-West
Bearbeitung	BUC	Biotop-Nr. alt	10 28
Räumliche Abbildung	Fläche	Kartierung	02.08.2005
Anzahl Abschnitte	1	Fläche / Länge [m²/m]	17875,9358
		Breite (lineare Abb.) [m]	

Pflanzenartenliste

Gruppe / Pflanzenart	MS	M	W	Vs	St	PA	Ph	Sz	VS	V	G	cf	§	Rote Liste			
														HH	ND	SH	D
Ulmus minor (Feld-Ulme)	7	w		S										3	3		
Urtica dioica (Große Brennessel)	7	h		K1													
Veronica chamaedrys (Gamander-Ehrenpreis)	7	w		K1													
Anzahl Rote Liste Arten														2	2	1	
Anzahl Arten														54			

MS: Mengensystem; M: Mengenangabe, W: Bewertung der Art (FFH-Monitoring), Vs: Vegetationsschicht, St: Status, PA: Autor Phänologie; Ph: Phänologie, Sz: Soziabilität, VS: Vitalitätssystem; V: Vitalität, G: Geschlecht, cf: unsichere Bestimmung, §: Schutz nach BNatSchG, HH: Rote Liste Hamburg, Nds: Rote Liste Niedersachsen, SH: Rote Liste Schleswig-Holstein, D: Rote Liste Deutschland

Teilflächenbeschreibung

Teilflächentyp		Teilflächen-Nr.	2
Biotoptyp	Sonstiger nicht oder wenig befestigter Weg (2000)	Biotoptyp	OWX
- Zusatz		- gesetzl. Grundl.	
FFH-LRT		FFH-LRT	
Beschreibung		Entw.potential LRT	
		Hauptfläche	
		Flächenanteil	2 %
		FFH-Unters.Fläche	Nein
		Saatgutfläche	Nein