

Erhebungsbogen

B

Projekt	Biotopkartierung Hamburg		Interne Nr.	54360
			DK5 DK5-GK	7438 7440
Handlungsbedarf	Nein		DK5 - Name	Tonndorf
Bearbeitung	LUD	Kopie	Nein	Biotop-Nr. alt 7 6
Räumliche Abbildung	Fläche		Kartierung	25.06.2006
Anzahl Abschnitte	1		Fläche / Länge [m²/m]	3881,6057
			Breite (lineare Abb.) [m]	

Gesetzlicher Schutz § 30 (2) 1.2 Natürliche oder naturnahe stehende Gewässer **Schutz nur teilweise** Ja

Gesamtbewertung	6	Wertvoll
– Alter	5	Biotop mittleren Alters, 20 bis 50 Jahre
– Belastungsgrad	6	Flächenhaft geringe oder örtlich stärkere oder Vorbelastung mit deutlichem Einfluß
– Ökolog. Funktion	7	Sehr hohe Bedeutung in einem Biotopkomplex, für den lokalen Biotopverbund oder als Puffer
– Seltenheit	6	Seltener Biotoptyp, ohne seltene oder bedrohte Pflges., ungesättigtes Artenspektrum, reliktsische RL-Arten

Bestandsbeschreibung

Im Bereich der Berner Au Niederung liegen zwei durch eine schmale Landbrücke getrennte Teiche. Die Teiche haben durch einen kleinen Durchfluß Wasseraustausch, an dem im Frühjahr die Sumpf-Dotterblume blühte. Beide sind überwiegend von Schwarzerlen-Ufergehölz umgeben. Die nördlichen Uferbereiche weisen noch eine kleinere Schilfröhrichtzone auf. Am südlichen Teich kommt eine feuchte Hochstaudenflur mit viel Rauhaarigem Weidenröschen vor. Die Ufer auf der östlichen Seite sind durch einen direkt daran entlangführenden Fußweg begrenzt und auch trittbelastet, dort geht die Ufervegetation schnell in eine Ruderalflur über. Als Schwimmblattvegetation findet sich Weiße Seerose und Gelbe Teichrose.

Vorkommen an Biotoptypen

1	TF	Typ	HF	F.Anteil
2	BTYP	Biotoptyp		- gesetzl. Grundl.
3	Zusatz	Zusatz zum Biotoptypen		
4	LRT	Lebensraumtyp		
1	1		Ja	70 %
2	SEZ	Sonstiges, naturnahes, nährstoffreiches Kleingewässer (2000)		
3	I5	Ufer naturnah (I5)		
4	kein LRT	kein Lebensraumtyp nach FFH-Richtlinie		
1	2			20 %
2	HUE	Erlen-Ufergehölzsaum (2000)		
3	2	schwaches bis mittleres Baumholz, Brusthöhendurchmesser 13 - < 50 cm (2)		
1	3			4 %
2	NH	Hochstaudenflur feuchter bis nasser Standorte (2000)		
1	4			4 %
2	NRS	Schilf-Röhricht (2000)		
4	kein LRT	kein Lebensraumtyp nach FFH-Richtlinie		
1	5			2 %
2	NRW	Wasserschwaden-Röhricht (2000)		
4	kein LRT	kein Lebensraumtyp nach FFH-Richtlinie		

Räumliche Lage

Lagebeschreibung	Westlich der Berner Au, südlich des Kupferdammes		
Nachbarnutzung/en	Grünanlage, Wanderweg, Kleingartengelände		
Rechtswert (X)	574012	Hochwert (Y)	5938914

16.04.2020

Erhebungsbogen

B

Projekt	Biotopkartierung Hamburg	Interne Nr.	54360
		DK5 DK5-GK	7438 7440
Handlungsbedarf	Nein	DK5 - Name	Tonndorf
Bearbeitung	LUD	Biotop-Nr. alt	7 6
Räumliche Abbildung	Fläche	Kartierung	25.06.2006
Anzahl Abschnitte	1	Fläche / Länge [m²/m]	3881,6057
		Breite (lineare Abb.) [m]	

Foto

Interne Nr.	Index	Dateiname	Aufnahmerichtung
9818	0	7438_7_250606_1.JPG	NO
9819	0	7438_7_250606_2.JPG	NO
9820	0	7438_7_250606_3.JPG	S
9821	0	7438_7_250606_4.JPG	NO

Weitere Angaben

Merkmal	Wert
Auswertung	
Gefährdung / Einflüsse	Eutrophierung Trittschäden Starke Trittbelastung auf der östlichen Seite.
Wertgesichtspunkte	Bedeutung für das Landschaftsbild Bedeutung für das Naturerleben Bedeutung für den Biotopverbund Wichtiger Teilbereich eines grösseren Landschaftskomplexes
zoologisch bedeutsame Strukturen	Kleingewässer
Bedeutung für Tiergruppe	Vögel Wassergebundene Insekten
Ziele der Entwicklung	Erhaltung
Maßnahmen	Absperrern, Einzäunen - 1.6 Erhaltung der Kleingewässer Absperrung zum Fußweg hin. Entschlammung. Pufferstreifen schaffen, Nährstoffeinträge vermindern - 2.15
Größe	
Breite	40.00 m

Erhebungsbogen

B

Projekt	Biotopkartierung Hamburg	Interne Nr.	54360	
		DK5 DK5-GK	7438	7440
Handlungsbedarf	Nein	DK5 - Name	Tonndorf	
Bearbeitung	LUD	Biotop-Nr. alt	7	6
Räumliche Abbildung	Fläche	Kartierung	25.06.2006	
Anzahl Abschnitte	1	Fläche / Länge [m²/m]	3881,6057	
		Breite (lineare Abb.) [m]		

Foto

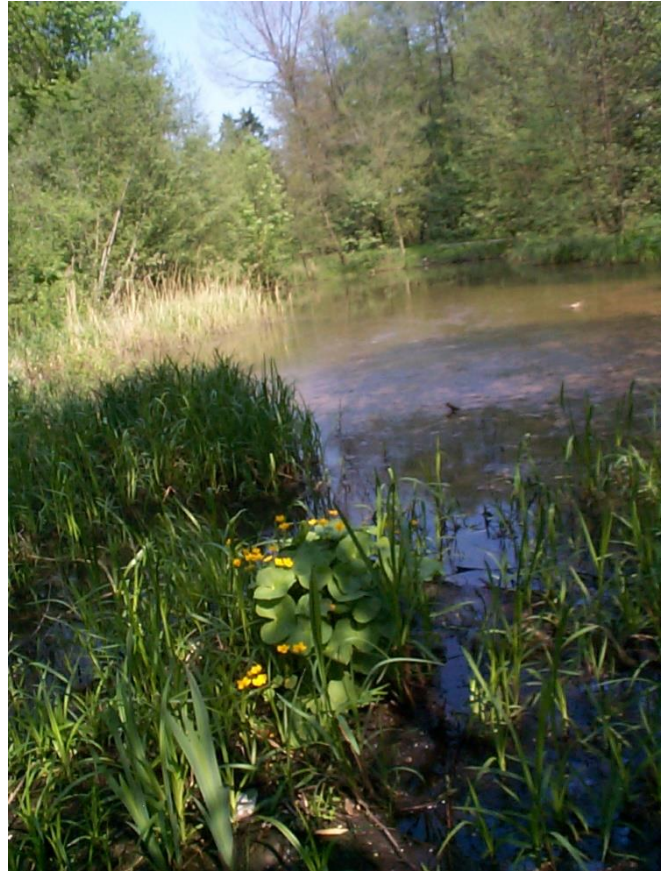
Fotodatei 7438_7_250606_1.JPG
Bildbeschreibung südlicher Teich

Aufnahmerichtung NO



Fotodatei 7438_7_250606_2.JPG
Bildbeschreibung nördlicher Teich im Frühjahr (8.5.06) mit Sumpf-Dotterblume

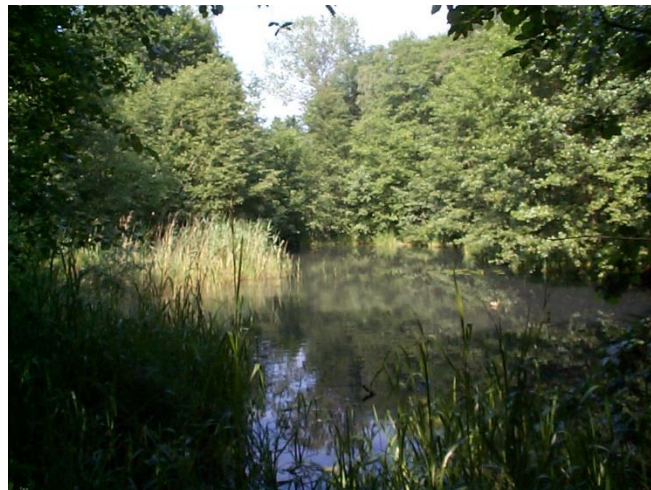
Aufnahmerichtung NO



Projekt	Biotopkartierung Hamburg	Interne Nr.	54360
		DK5 DK5-GK	7438 7440
Handlungsbedarf	Nein	DK5 - Name	Tonndorf
Bearbeitung	LUD	Biotop-Nr. alt	7 6
Räumliche Abbildung	Fläche	Kartierung	25.06.2006
Anzahl Abschnitte	1	Fläche / Länge [m²/m]	3881,6057
		Breite (lineare Abb.) [m]	

Foto

Fotodatei	7438_7_250606_3.JPG	Fotodatei	7438_7_250606_4.JPG
Bildbeschreibung	südlicher Teich	Bildbeschreibung	nördlicher Teich
Aufnahmerichtung	S	Aufnahmerichtung	NO



Teilflächenbeschreibung

Teilflächentyp		Teilflächen-Nr.	1
Biotoptyp	Sonstiges, naturnahes, nährstoffreiches Kleingewässer (2000)	Biotoptyp	SEZ
- Zusatz	Ufer naturnah (I5)	- gesetzl. Grundl.	
FFH-LRT	kein Lebensraumtyp nach FFH-Richtlinie	FFH-LRT	kein LRT
Beschreibung	Standort: Ufervegetation vom Teich	Entw.potential LRT	
		Hauptfläche	Ja
		Flächenanteil	70 %
		FFH-Unters.Fläche	Nein
		Saatgutfläche	Nein

Projekt	Biotopkartierung Hamburg	Interne Nr.	54360
		DK5 DK5-GK	7438 7440
Handlungsbedarf	Nein	DK5 - Name	Tonndorf
Bearbeitung	LUD	Biotop-Nr. alt	7 6
Räumliche Abbildung	Fläche	Kartierung	25.06.2006
Anzahl Abschnitte	1	Fläche / Länge [m²/m]	3881,6057
		Breite (lineare Abb.) [m]	

Weitere Angaben

Merkmal	Wert
Boden	
Feuchte	7 - feucht
Stickstoffgehalt	7 - stickstoffreich
Gebietszuordnung	
Gebietsbezeichnung	Teiche
Gewässer	
Böschungshöhe	0.20 m
Gewässertiefe	0.30 m
Länge	95.00 m
Breite	30.00 m
Wasserführung	g - gleichmäßige Wasserführung
Strömung	k - keine Strömung
Trübung	m - mittlere Trübung
Färbung	trüb, braun
Geruch	muffig
Standort, Relief	
Relief	Regelprofil, natürliches Ufer
Böschungsneigung	flach - 1:2 bis 1:3
Neigung - Gelände	N3 - mittel geneigt (9-18 %)
Ausrichtung	V - Verschiedene
Belichtung	7 - halbsonnig
Luft	keine Besonderheiten
Zusätze - Btyp	se - eutroph, nährstoffbelastet vg - Ufergehölze
Veg. - Deckg./Ant.	
Gesamt	100 %
1. Baumschicht	40 %
2. Baumschicht	15 %
Strauchschicht	10 %
1. Krautschicht	60 %

Zeigerwerte der Pflanzenartenliste (Auswertung)

Standort	Belichtung	halbsonnig	7
Boden	Feuchte	naß	8,2
	Stickstoff (N)	stickstoffreich	7
Vegetation	Reaktion	neutral	6,9
	Mahdverträglichkeit	schnittempfindlich bis mäßig schnittverträglich	3,8
Zeigerwerte	Futterwert	geringwertiges Futter	2,7
	Wechselfeuchteanzeiger		10
	Giftpflanzen		3
	Überschw.anzeiger		9

Erhebungsbogen

B

Projekt	Biotopkartierung Hamburg		Interne Nr.	54360
			DK5 DK5-GK	7438 7440
Handlungsbedarf	Nein		DK5 - Name	Tonndorf
Bearbeitung	LUD	Kopie	Biotop-Nr. alt	7 6
Räumliche Abbildung	Fläche	Nein	Kartierung	25.06.2006
Anzahl Abschnitte	1		Fläche / Länge [m²/m]	3881,6057
			Breite (lineare Abb.) [m]	

Pflanzenartenliste

Gruppe / Pflanzenart	MS	M	W	Vs	St	PA	Ph	Sz	VS	V	G	cf	Rote Liste						
													§	HH	ND	SH	D		
Tracheobionta (Gefäßpflanzen)																			
Acer campestre (Feld-Ahorn)	7	X		B2															
Acer pseudoplatanus (Berg-Ahorn)	7	X		S															
Aegopodium podagraria (Giersch)	7	X		-															
Agrostis stolonifera (Ausläufer-Straußgras)	7	X		-															
Alnus glutinosa (Schwarz-Erle)	7	X		B1															
Alnus glutinosa (Schwarz-Erle)	7	h		S															
Alnus incana (Grau-Erle)	7	w		B1															
Arctium lappa (Große Klette)	7	w		-															
Caltha palustris (Sumpf-Dotterblume)	7	l		-												3	3	V	V
Calystegia sepium (Zaun-Winde)	7	h		-															
Carex acutiformis (Sumpf-Segge)	7	X		-															
Carex hirta (Behaarte Segge)	7	X		-															
Carex riparia (Ufer-Segge)	7	l		-															
Cirsium arvense (Acker-Kratzdistel)	7	X		-															
Cirsium oleraceum (Kohl-Kratzdistel)	7	l		-															
Cornus alba (Weißer (Tartarischer) Hartriegel)	7	l		S															
Corylus avellana (Haselnuss)	7	w		S															
Dactylis glomerata (Wiesen-Knäuelgras)	7	X		-															
Elymus repens (Gewöhnliche Quecke)	7	X		-															
Epilobium hirsutum (Zottiges Weidenröschen)	7	X		-															
Festuca pratensis (Wiesen-Schwingel)	7	X		-															
Fraxinus excelsior (Gewöhnliche Esche)	7	X		S															
Galium aparine (Kletten-Labkraut)	7	X		-															
Geum urbanum (Echte Nelkenwurz)	7	X		-															
Glechoma hederacea (Gundermann)	7	X		-															
Glyceria fluitans (Flutender Schwaden)	7	w		-															
Glyceria maxima (Wasser-Schwaden)	7	h		-															
Holcus lanatus (Wolliges Honiggras)	7	w		-															
Iris pseudacorus (Gelbe Schwertlilie)	7	X		-												b			
Juncus tenuis (Zarte Binse)	7	w		-															
Lathyrus pratensis (Wiesen-Platterbse)	7	X		-															
Lycopus europaeus (Gewöhnlicher Wolfstrapp)	7	X		-															
Lysimachia vulgaris (Gewöhnlicher Gilbweiderich)	7	w		-															
Myosotis scorpioides (Sumpf-Vergissmeinnicht)	7	X		-															V
Nuphar lutea (Gelbe Teichrose)	7	X		-												b			
Nymphaea alba (Weiße Seerose)	7	X		-												b	2		
Persicaria hydropiper (Wasserpfeffer)	7	w		-															
Phalaris arundinacea (Rohr-Glanzgras)	7	X		-															
Phragmites australis (Schilf)	7	l		-															
Poa pratensis (Wiesen-Rispengras)	7	X		-															
Ranunculus repens (Kriechender Hahnenfuß)	7	X		-															
Salix cinerea (Grau-Weide)	7	X		S															
Salix dasyclados (Filzast-Weide)	7	w		S									X						
Scirpus sylvaticus (Wald-Simse)	7	X		-															V
Solanum dulcamara (Bittersüßer Nachtschatten)	7	w		-															
Urtica dioica (Große Brennessel)	7	X		-															

Erhebungsbogen

B

Projekt	Biotopkartierung Hamburg		Interne Nr.	54360	
			DK5 DK5-GK	7438	7440
Handlungsbedarf	Nein		DK5 - Name	Tonndorf	
Bearbeitung	LUD	Kopie	Nein	Biotop-Nr. alt	7 6
Räumliche Abbildung	Fläche		Kartierung	25.06.2006	
Anzahl Abschnitte	1		Fläche / Länge [m²/m]	3881,6057	
			Breite (lineare Abb.) [m]		

Pflanzenartenliste

Gruppe / Pflanzenart	MS	M	W	Vs	St	PA	Ph	Sz	VS	V	G	cf	§	Rote Liste			
														HH	ND	SH	D
Anzahl Rote Liste Arten														2	1	3	1
Anzahl Arten														45			

MS: Mengensystem; M: Mengenangabe, W: Bewertung der Art (FFH-Monitoring), Vs: Vegetationsschicht, St: Status, PA: Autor Phänologie; Ph: Phänologie, Sz: Soziabilität, VS: Vitalitätssystem; V: Vitalität, G: Geschlecht, cf: unsichere Bestimmung, §: Schutz nach BNatSchG, HH: Rote Liste Hamburg, Nds: Rote Liste Niedersachsen, SH: Rote Liste Schleswig-Holstein, D: Rote Liste Deutschland

Teilflächenbeschreibung

Teilflächentyp		Teilflächen-Nr.	2
Biotoptyp	Erlen-Ufergehölzsaum (2000)	Biotoptyp	HUE
- Zusatz	schwaches bis mittleres Baumholz, Brusthöhendurchmesser 13 - < 50 cm (2)	- gesetzl. Grundl.	
FFH-LRT		FFH-LRT	
Beschreibung		Entw.potential LRT	
		Hauptfläche	
		Flächenanteil	20 %
		FFH-Unters.Fläche	Nein
		Saatgutfläche	Nein

Teilflächenbeschreibung

Teilflächentyp		Teilflächen-Nr.	3
Biotoptyp	Hochstaudenflur feuchter bis nasser Standorte (2000)	Biotoptyp	NH
- Zusatz		- gesetzl. Grundl.	
FFH-LRT		FFH-LRT	
Beschreibung		Entw.potential LRT	
		Hauptfläche	
		Flächenanteil	4 %
		FFH-Unters.Fläche	Nein
		Saatgutfläche	Nein

Erhebungsbogen

B

Projekt	Biotopkartierung Hamburg	Interne Nr.	54360
		DK5 DK5-GK	7438 7440
Handlungsbedarf	Nein	DK5 - Name	Tonndorf
Bearbeitung	LUD	Biotop-Nr. alt	7 6
Räumliche Abbildung	Fläche	Kartierung	25.06.2006
Anzahl Abschnitte	1	Fläche / Länge [m²/m]	3881,6057
		Breite (lineare Abb.) [m]	

Teilflächenbeschreibung

Teilflächentyp		Teilflächen-Nr.	4
Biotoptyp	Schilf-Röhricht (2000)	Biotoptyp	NRS
- Zusatz		- gesetzl. Grundl.	
FFH-LRT	kein Lebensraumtyp nach FFH-Richtlinie	FFH-LRT	kein LRT
Beschreibung		Entw.potential LRT	
		Hauptfläche	
		Flächenanteil	4 %
		FFH-Unters.Fläche	Nein
		Saatgutfläche	Nein

Teilflächenbeschreibung

Teilflächentyp		Teilflächen-Nr.	5
Biotoptyp	Wasserschwaden-Röhricht (2000)	Biotoptyp	NRW
- Zusatz		- gesetzl. Grundl.	
FFH-LRT	kein Lebensraumtyp nach FFH-Richtlinie	FFH-LRT	kein LRT
Beschreibung		Entw.potential LRT	
		Hauptfläche	
		Flächenanteil	2 %
		FFH-Unters.Fläche	Nein
		Saatgutfläche	Nein