

Erhebungsbogen

B

Projekt	Biotopkartierung Hamburg		Interne Nr.	54222	
			DK5 DK5-GK	7438	7440
Handlungsbedarf	Nein		DK5 - Name	Tonndorf	
Bearbeitung	MES	Kopie	Nein	Biotop-Nr. alt	6 5
Räumliche Abbildung	Fläche		Kartierung	03.09.1998	
Anzahl Abschnitte	1		Fläche / Länge [m²/m]	41809,4876	
			Breite (lineare Abb.) [m]		

Gesetzlicher Schutz	_ kein gesetzl. Schutz kein gesetzlich geschütztes Biotop	Schutz nur teilweise	Nein
----------------------------	--	-----------------------------	-------------

Gesamtbewertung	6	Wertvoll
– Alter	7	Biotop hohen Alters, 100 bis 200 Jahre
– Belastungsgrad	6	Flächenhaft geringe oder örtlich stärkere oder Vorbelastung mit deutlichem Einfluß
– Ökolog. Funktion	6	Hohe Bedeutung in einem Biotopkomplex, für den lokalen Biotopverbund oder als Puffer
– Seltenheit	5	Seltener Biotoptyp, floristisch stark verarmt, ohne seltener Pflges. od. verbr. artenreicher Biotoptyp

Bestandsbeschreibung

Der Kupferteich ist Teil einer öffentlichen Grünanlage.
 Auf der westlichen Ufer-Längsseite befindet sich überwiegend Ufergehölz aus Weiden und Schwarz-Erlen, auf der östlichen Seite kommen vermehrt Röhrichtzonen bzw. Schilfgürtel vor, an denen sich eine feuchte Hochstaudenflur anschließt, die in den höher gelegenen Bereichen in eine Ruderalflur übergeht. Die Krautschicht besteht im wesentlichen aus nitrophilen, teils staunässetoleranten Arten wie Rauhaarigem Weidenröschen, Brennesseln und Sumpf-Kresse. Im Uferröhricht dominieren Gemeiner Schilf und Rohr-Glanzgras.
 Im Norden liegt eine kleine Insel mit dichtem Weiden- und Schwarz-Erlen-Gehölz, die nur durch einen kleinen Kanal vom Ufer getrennt ist.

Vorkommen an Biotoptypen

1	TF	BTYP	Typ	HF	F.Anteil
2		Zusatz	Zusatz zum Biotoptypen		- gesetzl. Grundl.
3		LRT	Lebensraumtyp		
4					
1	1			Ja	85 %
2		SGZ	Sonstiges Stillgewässer, groß (2000)		
4		kein LRT	kein Lebensraumtyp nach FFH-Richtlinie		
1	2				7 %
2		HUZ	Sonstiger Ufergehölzsaum (2000)		
1	3				6 %
2		NRS	Schilf-Röhricht (2000)		
4		kein LRT	kein Lebensraumtyp nach FFH-Richtlinie		
1	4				2 %
2		NRZ	Sonstiges Röhricht (2000)		
4		kein LRT	kein Lebensraumtyp nach FFH-Richtlinie		

Räumliche Lage

Lagebeschreibung	Kupferteich		Hochwert (Y)	5939239
Nachbarnutzung/en	Grünanlage, Wanderweg, Berner Au.		Naturraum	Geestplatten östlich der Alster (696.03)
Rechtswert (X)	574094		Gemarkung	Farmsen (545)
Bezirk	Wandsbek			
Stadtteil (OT-Nr.)	Farmsen-Berne (514)			

Erhebungsbogen

B

Projekt	Biotopkartierung Hamburg	Interne Nr.	54222
		DK5 DK5-GK	7438 7440
		DK5 - Name	Tonndorf
Handlungsbedarf	Nein	Biotop-Nr. alt	6 5
Bearbeitung	MES	Kartierung	03.09.1998
Räumliche Abbildung	Fläche	Fläche / Länge [m²/m]	41809,4876
Anzahl Abschnitte	1	Breite (lineare Abb.) [m]	

Räumliche Lage

Digitaler Grünplan **Hafengesamtgebiet** **Ramsargebiet** **EG-Vogelschutzgeb.**

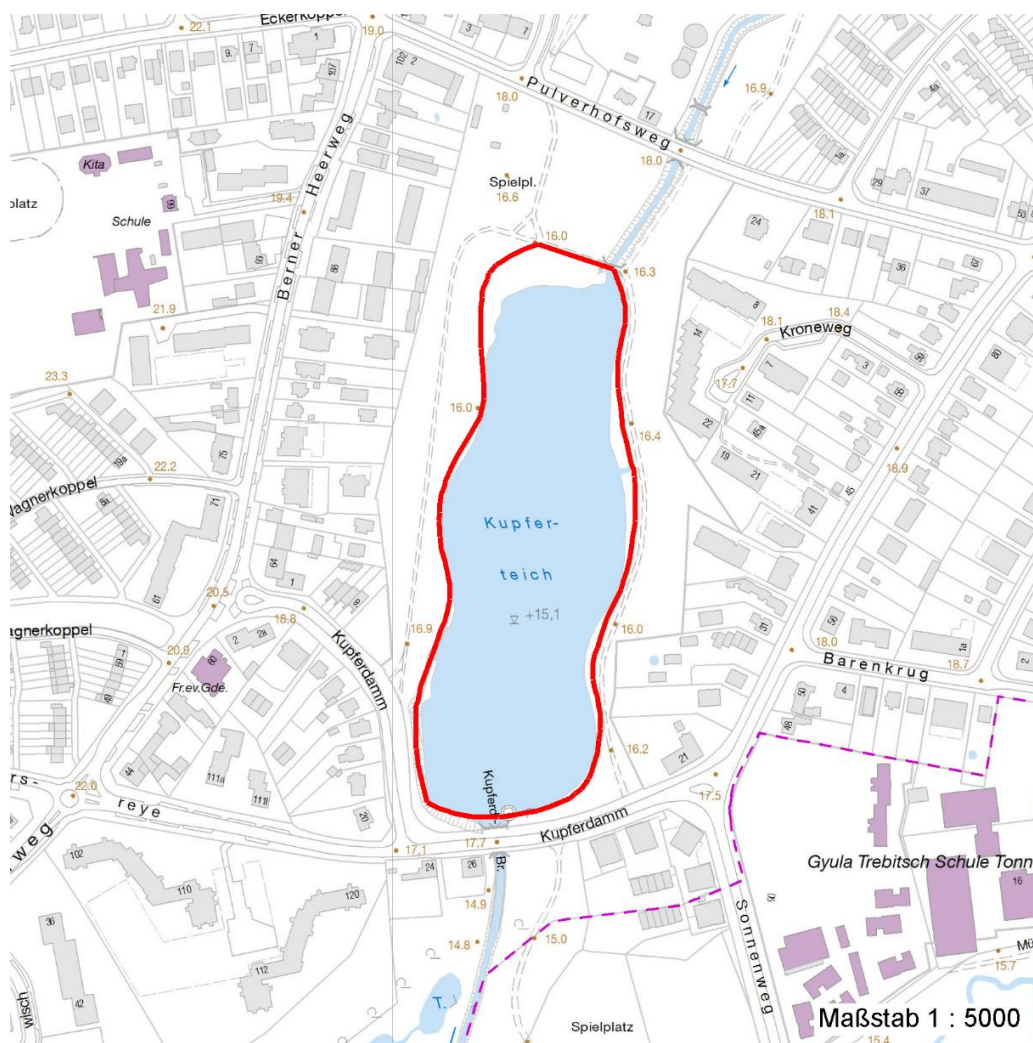
Ausgleichsflächen **Biosphärenreservat** **Nationalpark**

NSG / ND / LSG LSG Farmsen [HH-2010 / Anteil: 100%]

FFH-GEBIET

Wasserschutzgebiet

Karte



Weitere Erhebungsbögen

Interne Nr.	Interne Nr. Zuordnung	DK5	Biotop-Nr.	Kartierung	Zuordnung	DK5 (GK)	Biotop-Nr. (alt)
54222	54223	7438	6	23.06.2006	K	7440	5
54222	94376	7438	6	13.07.2015	K	7440	5
54222	73705	9999	3458	15.08.1987	>	7440	5

Zuordnung: N = nachfolgende Kartierung, K = weitere Kartierungen (zeitlich vorher oder nachher)

Projekt	Biotopkartierung Hamburg	Interne Nr.	54222
		DK5 DK5-GK	7438 7440
Handlungsbedarf	Nein	DK5 - Name	Tonndorf
Bearbeitung	MES	Biotop-Nr. alt	6 5
Räumliche Abbildung	Fläche	Kartierung	03.09.1998
Anzahl Abschnitte	1	Fläche / Länge [m²/m]	41809,4876
		Breite (lineare Abb.) [m]	

Foto

Interne Nr.	Index	Dateiname	Aufnahmerichtung
31010	0	7438_6_030998_2.JPG	
46772	0	7438_6_030998_1.JPG	

Weitere Angaben

Merkmal Wert

Auswertung

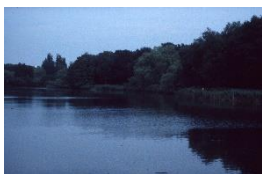
Gefährdung / Einflüsse	Eutrophierung Trittschäden Teilweise bis auf 1m an die Wasserfläche heran gemäht. Trittbelastung (u.a. durch Angler). Verschmutzung und Eutrophierung durch Hundekot und Entenfütterung.
Wertgesichtspunkte	Im östlichen Uferbereich z.T. gut entwickeltes Röhricht. Wichtiger Teilbereich eines grösseren Landschaftskomplexes
zoologisch bedeutsame Strukturen	Blütenreiche Fluren
Bedeutung für Tiergruppe	Vögel
Maßnahmen	Entw.zu standortgerechter Feucht-bzw.Ufervegetation fördern Pufferstreifen schaffen, Nährstoffeinträge vermindern - 2.15 Regelung Fussgängerverkehr, Fahrverkehr etc Naturnahe Uferzone herstellen

Größe

Breite	130.00 m
--------	----------

Foto

Fotodatei	7438_6_030998_1.JPG	Fotodatei	7438_6_030998_2.JPG
Bildbeschreibung	Kupferteich; östliche Seite mit Uferröhricht	Bildbeschreibung	Kupferteich; westliche Seite mit Ufergehölz
Aufnahmerichtung		Aufnahmerichtung	



Teilflächenbeschreibung

Teilflächentyp		Teilflächen-Nr.	1
Biotoptyp	Sonstiges Stillgewässer, groß (2000)	Biotoptyp	SGZ
- Zusatz		- gesetzl. Grundl.	
FFH-LRT	kein Lebensraumtyp nach FFH-Richtlinie	FFH-LRT	kein LRT
Beschreibung	Standort: frisch-feucht-naß	Entw.potential LRT	
		Hauptfläche	Ja
		Flächenanteil	85 %
		FFH-Unters.Fläche	Nein
		Saatgutfläche	Nein

Erhebungsbogen

B

Projekt	Biotopkartierung Hamburg		Interne Nr.	54222	
			DK5 DK5-GK	7438	7440
Handlungsbedarf	Nein		DK5 - Name	Tonndorf	
Bearbeitung	MES	Kopie	Biotop-Nr. alt	6	5
Räumliche Abbildung	Fläche	Nein	Kartierung	03.09.1998	
Anzahl Abschnitte	1		Fläche / Länge [m²/m]	41809,4876	
			Breite (lineare Abb.) [m]		

Weitere Angaben

Merkmal	Wert
Boden	
Feuchte	7 - feucht
Stickstoffgehalt	8 - sehr stickstoffreich
Standort, Relief	
Relief	leicht geneigt
Neigung - Gelände	N2 - schwach geneigt (3,5-9 %)
Ausrichtung	V - Verschiedene
Belichtung	7 - halbsonnig
Luft	keine Besonderheiten
Veg. - Deckg./Ant.	
Gesamt	99 %
1. Baumschicht	40 %
Strauchschicht	20 %
1. Krautschicht	90 %

Zeigerwerte der Pflanzenartenliste (Auswertung)

Standort	Belichtung	halbsonnig	7,2
Boden	Feuchte	feucht	6,9
	Stickstoff (N)	stickstoffreich	7,5
	Reaktion	neutral	7
Vegetation	Mahdverträglichkeit	schnittempfindlich bis mäßig schnittverträglich	4,4
Zeigerwerte	Futterwert	geringwertiges Futter	2,7
	Wechselfeuchteanzeiger		9
	Giftpflanzen		2
	Überschw.anzeiger		11

Pflanzenartenliste

Gruppe / Pflanzenart	MS	M	W	Vs	St	PA	Ph	Sz	VS	V	G	cf	Rote Liste					
													§	HH	ND	SH	D	
Tracheobionta (Gefäßpflanzen)																		
Achillea millefolium (Gewöhnliche Schafgarbe)	7	X		K1														
Aegopodium podagraria (Giersch)	7	X		K1														
Agrostis stolonifera (Ausläufer-Straußgras)	7	X		K1														
Alnus glutinosa (Schwarz-Erle)	7	w		S														
Arctium minus minus (Kleine Klette)	7	w		K1														
Artemisia vulgaris (Gewöhnlicher Beifuß)	7	X		K1														
Betula pendula (Hänge-Birke)	7	w		B1														
Bidens frondosa (Schwarzfrüchtiger Zweizahn)	7	X		K1														
Bidens tripartita (Dreiteiliger Zweizahn)	7	X		K1												V		
Calystegia sepium (Zaun-Winde)	7	h		K1														
Capsella bursa-pastoris (Gewöhnliches Hirtentäschel)	7	w		K1														
Carex hirta (Behaarte Segge)	7	w		K1														
Cerastium holosteoides (Gewöhnliches Hornkraut)	7	w		K1														
Cirsium arvense (Acker-Kratzdistel)	7	X		K1														

Erhebungsbogen

B

Projekt	Biotopkartierung Hamburg		Interne Nr.	54222	
			DK5 DK5-GK	7438	7440
Handlungsbedarf	Nein		DK5 - Name	Tonndorf	
Bearbeitung	MES	Kopie	Biotop-Nr. alt	6	5
Räumliche Abbildung	Fläche	Nein	Kartierung	03.09.1998	
Anzahl Abschnitte	1		Fläche / Länge [m²/m]	41809,4876	
			Breite (lineare Abb.) [m]		

Pflanzenartenliste

Gruppe / Pflanzenart	MS	M	W	Vs	St	PA	Ph	Sz	VS	V	G	cf	Rote Liste						
													§	HH	ND	SH	D		
Cirsium oleraceum (Kohl-Kratzdistel)	7	w		K1															
Elymus repens (Gewöhnliche Quecke)	7	X		K1															
Epilobium hirsutum (Zottiges Weidenröschen)	7	h		K1															
Equisetum palustre (Sumpf-Schachtelhalm)	7	w		K1															
Fallopia japonica (Japanischer Staudenknöterich)	7	X		S															
Festuca pratensis (Wiesen-Schwingel)	7	w		K1															
Festuca rubra (Rot-Schwingel)	7	X		K1															
Filipendula ulmaria (Mädesüß)	7	X		K1															
Galeopsis speciosa (Bunter Hohlzahn)	7	w		K1															
Galeopsis tetrahit (Gewöhnlicher Hohlzahn)	7	X		K1															
Galium aparine (Kletten-Labkraut)	7	X		K1															
Glechoma hederacea (Gundermann)	7	X		K1															
Glyceria fluitans (Flutender Schwaden)	7	X		K1															
Glyceria maxima (Wasser-Schwaden)	7	X		K1															
Heracleum sphondylium (Wiesen-Bärenklau)	7	X		K1															
Holcus lanatus (Wolliges Honiggras)	7	X		K1															
Juncus effusus (Flatter-Binse)	7	w		K1															
Juncus tenuis (Zarte Binse)	7	w		K1															
Lolium perenne (Ausdauerndes Weidelgras)	7	X		K1															
Lycopus europaeus (Gewöhnlicher Wolfstrapp)	7	X		K1															
Mentha aquatica (Wasser-Minze)	7	X		K1															
Myosotis scorpioides (Sumpf-Vergissmeinnicht)	7	X		K1															V
Oenanthe aquatica (Gemeiner Wasserfenchel)	7	w		K1															V
Persicaria amphibia (Wasser-Knöterich)	7	X		K1															
Petasites hybridus (Gewöhnliche Pestwurz)	7	X		K1															
Phalaris arundinacea (Rohr-Glanzgras)	7	h		K1															
Phleum pratense (Wiesen-Lieschgras)	7	X		K1															
Phragmites australis (Schilf)	7	X		K1															
Plantago major (Breit-Wegerich)	7	w		K1															
Populus alba (Silber-Pappel)	7	X		B1															
Populus tremula (Zitter-Pappel)	7	X		B1															
Potentilla anserina (Gänse-Fingerkraut)	7	X		K1															
Prunus spinosa (Schlehe)	7	X		K1															
Prunus spinosa spinosa (Schlehe)	7	w		S															
Rorippa sylvestris (Wilde Sumpfkresse)	7	X		K1															
Rumex obtusifolius (Stumpfbblätteriger Ampfer)	7	X		K1															
Salix caprea (Sal-Weide)	7	X		S															
Salix cinerea (Grau-Weide)	7	X		S															
Salix dasyclados (Filzast-Weide)	7	X		S															
Salix viminalis (Korb-Weide)	7	X		S															
Salix x sepulcralis (Trauer-Weide)	7	X		B1															
Sambucus nigra (Schwarzer Holunder)	7	w		S															
Scirpus sylvaticus (Wald-Simse)	7	X		K1															V
Solidago gigantea (Riesen-Goldrute)	7	X		K1															
Stachys palustris (Sumpf-Ziest)	7	X		K1															
Stellaria graminea (Gras-Sternmiere)	7	X		K1															
Symphytum officinale (Echter Beinwell)	7	X		K1															
Tanacetum vulgare (Rainfarn)	7	X		K1															
Taraxacum spec. (Löwenzahn)	7	X		K1															

Erhebungsbogen

B

Projekt	Biotopkartierung Hamburg		Interne Nr.	54222	
			DK5 DK5-GK	7438	7440
Handlungsbedarf	Nein		DK5 - Name	Tonndorf	
Bearbeitung	MES	Kopie	Nein	Biotop-Nr. alt	6 5
Räumliche Abbildung	Fläche		Kartierung	03.09.1998	
Anzahl Abschnitte	1		Fläche / Länge [m²/m]	41809,4876	
			Breite (lineare Abb.) [m]		

Pflanzenartenliste

Gruppe / Pflanzenart	MS	M	W	Vs	St	PA	Ph	Sz	VS	V	G	cf	§	Rote Liste			
														HH	ND	SH	D
Trifolium pratense (Rot-Klee)	7	X		K1													
Typha latifolia (Breitblättriger Rohrkolben)	7	X		K1													
Urtica dioica (Große Brennessel)	7	h		K1													
Anzahl Rote Liste Arten													2	2			
Anzahl Arten													66				

MS: Mengensystem; M: Mengenangabe, W: Bewertung der Art (FFH-Monitoring), Vs: Vegetationsschicht, St: Status, PA: Autor Phänologie; Ph: Phänologie, Sz: Soziabilität, VS: Vitalitätssystem; V: Vitalität, G: Geschlecht, cf: unsichere Bestimmung, §: Schutz nach BNatSchG, HH: Rote Liste Hamburg, Nds: Rote Liste Niedersachsen, SH: Rote Liste Schleswig-Holstein, D: Rote Liste Deutschland

Teilflächenbeschreibung

Teilflächentyp		Teilflächen-Nr.	2
Biotoptyp	Sonstiger Ufergehölzsaum (2000)	Biotoptyp	HUZ
- Zusatz		- gesetzl. Grundl.	
FFH-LRT		FFH-LRT	
Beschreibung		Entw.potential LRT	
		Hauptfläche	
		Flächenanteil	7 %
		FFH-Unters.Fläche	Nein
		Saatgutfläche	Nein

Teilflächenbeschreibung

Teilflächentyp		Teilflächen-Nr.	3
Biotoptyp	Schilf-Röhricht (2000)	Biotoptyp	NRS
- Zusatz		- gesetzl. Grundl.	
FFH-LRT	kein Lebensraumtyp nach FFH-Richtlinie	FFH-LRT	kein LRT
Beschreibung		Entw.potential LRT	
		Hauptfläche	
		Flächenanteil	6 %
		FFH-Unters.Fläche	Nein
		Saatgutfläche	Nein

Projekt	Biotopkartierung Hamburg	Interne Nr.	54222
		DK5 DK5-GK	7438 7440
Handlungsbedarf	Nein	DK5 - Name	Tonndorf
Bearbeitung	MES	Biotop-Nr. alt	6 5
Räumliche Abbildung	Fläche	Kartierung	03.09.1998
Anzahl Abschnitte	1	Fläche / Länge [m²/m]	41809,4876
		Breite (lineare Abb.) [m]	

Teilflächenbeschreibung

Teilflächentyp		Teilflächen-Nr.	4
Biotoptyp	Sonstiges Röhricht (2000)	Biotoptyp	NRZ
- Zusatz		- gesetzl. Grundl.	
FFH-LRT	kein Lebensraumtyp nach FFH-Richtlinie	FFH-LRT	kein LRT
Beschreibung		Entw.potential LRT	
		Hauptfläche	
		Flächenanteil	2 %
		FFH-Unters.Fläche	Nein
		Saatgutfläche	Nein