

# Erhebungsbogen

**B**

<b>Projekt</b>	Biotopkartierung Hamburg	<b>Interne Nr.</b>	54308
		<b>DK5   DK5-GK</b>	<b>7438</b> 7440
		<b>DK5 - Name</b>	Tonndorf
<b>Handlungsbedarf</b>	Nein	<b>Biotop-Nr.   alt</b>	<b>5</b> 3
<b>Bearbeitung</b>	LUD	<b>Kartierung</b>	24.07.2006
<b>Räumliche Abbildung</b>	Fläche	<b>Fläche / Länge [m<sup>2</sup>/m]</b>	9140,0152
<b>Anzahl Abschnitte</b>	1	<b>Breite (lineare Abb.) [m]</b>	

<b>Gesetzlicher Schutz</b>	<b>_ kein gesetzl. Schutz kein gesetzlich geschütztes Biotop</b>	<b>Schutz nur teilweise</b>	<b>Nein</b>
----------------------------	--	-----------------------------	-------------

<b>Gesamtbewertung</b>	6 Wertvoll
- <b>Alter</b>	5 Biotop mittleren Alters, 20 bis 50 Jahre
- <b>Belastungsgrad</b>	5 Flächenhaft mittlere oder örtlich starke Belastung
- <b>Ökolog. Funktion</b>	5 Bedeutung in einem Biotopkomplex, für den lokalen Biotopverbund oder als Puffer
- <b>Seltenheit</b>	5 Seltener Biotoptyp, floristisch stark verarmt, ohne seltener Pflges. od. verbr. artenreicher Biotoptyp

## Bestandsbeschreibung

Die degenerierte Feuchtwiese verläuft parallel zur Berner Au und ist von dieser durch einen unbefestigten Fußweg getrennt. Die Fläche wurde vor ca. 2-3 Wochen gemäht. Überwiegend findet sich Rohr-Glanzgras, Wiesen-Bärenklau, Rotes Straußgras, Ausläufer-Straußgras, Wiesen-Fuchsschwanz, Gänse-Fingerkraut, Pfennig-Gilbweiderich u.a. Überall eingestreut sind Flächen mit Feuchtwiesenarten wie Wald-Simse, Mädesüß und lokal Gliederbinse. Der östliche Randbereich wurde von der Mahd verschont; hier überwuchert die Gem.Zaunwinde feuchtigkeitszeigende Arten wie Draht-Schmiele, Baldrian, Mädesüß, Rohr-Glanzgras, Flatter-Binse und Großen Schwaden, dahinter schließt sich gleich ein Graben (z.Zt. ohne Wasser) an. Vereinzelt treten feuchte Weidengebüsche, die z.T. gepflegt werden, auf. Die Wiese sollte nochmals früh im Jahr, vor der ersten Mahd aufgenommen werden, um eine bessere Artenübersicht zu bekommen.

## Vorkommen an Biotoptypen

1	TF	Typ	HF	F.Anteil
2	BTYP	Biotoptyp		- gesetzl. Grundl.
3	Zusatz	Zusatz zum Biotoptypen		
4	LRT	Lebensraumtyp		
1	1		Ja	55 %
2	GMZ	Sonstiges mesophiles Grünland (2000)		
3	m	(gelegentliche) Mahd (m)		
1	2			42 %
2	GF	Sonstiges Feucht- und Nassgrünland (2000)		
4	kein LRT	kein Lebensraumtyp nach FFH-Richtlinie		
1	3			3 %
2	HFZ	Sonstiges feuchtes Weidengebüsch (2000)		

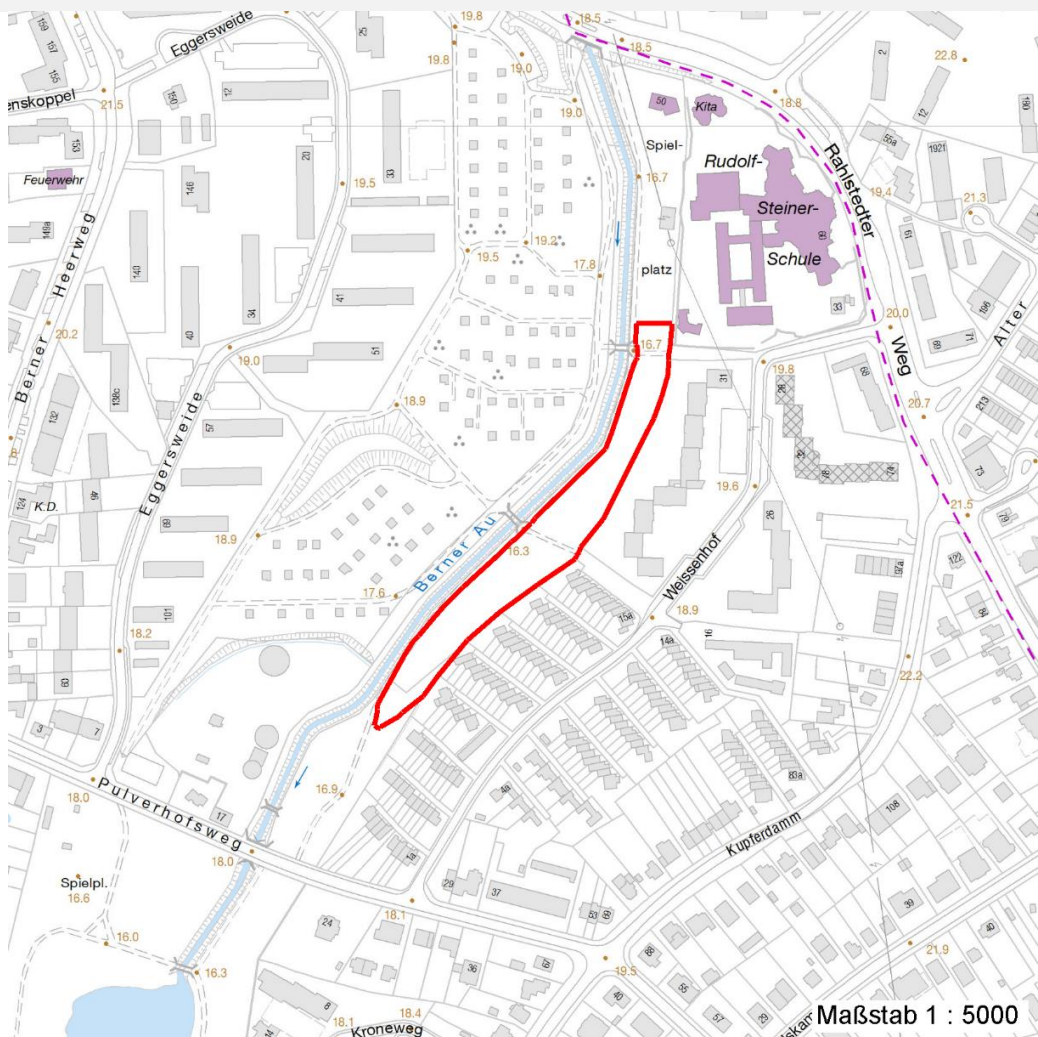
## Räumliche Lage

<b>Lagebeschreibung</b>	Östlich der Berner Au, zwischen Rahlstedter Weg und Pulverhofsweg		
<b>Nachbarnutzung/en</b>	Bauspielplatz, Wanderweg an der Berner Au, Berner Au, Wohnhäuser, Rudolf-Steiner-Schule		
<b>Rechtswert (X)</b>	574390	<b>Hochwert (Y)</b>	5939722
<b>Bezirk</b>	Wandsbek	<b>Naturraum</b>	Geestplatten östlich der Alster (696.03)
<b>Stadtteil (OT-Nr.)</b>	Farmsen-Berne (514)	<b>Gemarkung</b>	Farmsen (545)
<b>Digitaler Grünplan</b>	<input checked="" type="checkbox"/> <b>Hafengesamtgebiet</b>	<input type="checkbox"/> <b>Ramsargebiet</b>	<input type="checkbox"/> <b>EG-Vogelschutzgeb.</b>
<b>Ausgleichsflächen</b>	<input type="checkbox"/> <b>Biosphärenreservat</b>	<input type="checkbox"/> <b>Nationalpark</b>	<input type="checkbox"/>
<b>NSG / ND / LSG</b>	LSG Farmsen [ HH-2010 / Anteil: 100% ]		
<b>FFH-GEBIET</b>			
<b>Wasserschutzgebiet</b>			

<b>Projekt</b>	Biotopkartierung Hamburg		<b>Interne Nr.</b>	54308
			<b>DK5   DK5-GK</b>	7438 7440
			<b>DK5 - Name</b>	Tonndorf
<b>Handlungsbedarf</b>	Nein		<b>Biotop-Nr.   alt</b>	5 3
<b>Bearbeitung</b>	LUD	<b>Kopie</b>	Ja	<b>Kartierung</b>
<b>Räumliche Abbildung</b>	Fläche			24.07.2006
<b>Anzahl Abschnitte</b>	1			<b>Fläche / Länge [m<sup>2</sup>/m]</b>
				9140,0152
				<b>Breite (lineare Abb.) [m]</b>

## Räumliche Lage

### Karte



## Weitere Erhebungsbögen

Interne Nr.	Interne Nr. Zuordnung	DK5	Biotop-Nr.	Kartierung	Zuordnung	DK5 (GK)	Biotop-Nr. (alt)
54308	54309	7438	5	07.09.1998	K	7440	3
54308	94375	7438	176	29.06.2015	N		

Zuordnung: N = nachfolgende Kartierung, K = weitere Kartierungen (zeitlich vorher oder nachher)

## Foto

Interne Nr.	Index	Dateiname	Aufnahmerichtung
9851	0	7438_5_240706_1.JPG	SO
9852	0	7438_5_240706_2.JPG	S
9853	0	7438_5_240706_3.JPG	
9854	0	7438_5_240706_4.JPG	N
9855	0	7438_5_240706_5.JPG	

# Erhebungsbogen

**B**

<b>Projekt</b>	Biotopkartierung Hamburg	<b>Interne Nr.</b>	54308
		<b>DK5   DK5-GK</b>	<b>7438</b> 7440
<b>Handlungsbedarf</b>	Nein	<b>DK5 - Name</b>	Tonndorf
<b>Bearbeitung</b>	LUD	<b>Biotop-Nr.   alt</b>	<b>5</b> 3
<b>Räumliche Abbildung</b>	Fläche	<b>Kartierung</b>	24.07.2006
<b>Anzahl Abschnitte</b>	1	<b>Fläche / Länge [m<sup>2</sup>/m]</b>	9140,0152
		<b>Breite (lineare Abb.) [m]</b>	

## Weitere Angaben

Merkmal	Wert
<b>Auswertung</b>	
Gefährdung / Einflüsse	Entwässerung Trittbelastung durch Erholungsnutzung, Eutrophierung durch Hundekot. Entwässerung durch Begradigung der Berner Au und Entwässerungsgraben. Trittschäden
Wertgesichtspunkte	Reste von naturräumlich typischen Strukturen Flächenpotential Wichtiger Teilbereich eines grösseren Landschaftskomplexes Ökologisch positive Entwicklungstendenz zu Flächen- und Standortpotential für eine Feuchtwiese; es sind auch eine Reihe von Feuchtwiesenarten vorhanden, die bei einer Wiedervernässung relativ schnell eine naturnahe Feuchtwiese bilden würden.
zoologisch bedeutsame Strukturen	Standortpotential Blütenreiche Fluren
Bedeutung für Tiergruppe	Nasse Mulden Libellen
Ziele der Entwicklung	Insekten, allgemein Wiedervernässung.
Maßnahmen	Regelung Fussgängerverkehr, Fahrverkehr etc Wiedervernässung Verbesserung des Wasserhaushalts Wiedervernässung des Biotops unter Einbeziehung der Berner Au (Renaturierung).
<b>Größe</b>	
Breite	40.00 m

# Erhebungsbogen

**B**

<b>Projekt</b>	Biotopkartierung Hamburg		<b>Interne Nr.</b>	54308	
			<b>DK5   DK5-GK</b>	<b>7438</b>	7440
<b>Handlungsbedarf</b>	Nein		<b>DK5 - Name</b>	Tonndorf	
<b>Bearbeitung</b>	LUD	<b>Kopie</b>	Ja	<b>Biotop-Nr.   alt</b>	5   3
<b>Räumliche Abbildung</b>	Fläche		<b>Kartierung</b>	24.07.2006	
<b>Anzahl Abschnitte</b>	1		<b>Fläche / Länge [m<sup>2</sup>/m]</b>	9140,0152	
			<b>Breite (lineare Abb.) [m]</b>		

## Foto

**Fotodatei** 7438\_5\_240706\_1.JPG  
**Bildbeschreibung** ungemähter östlicher Randbereich der Wiese mit: Zaunwinde, Rohrglanzgras, Baldrian, Großer Schwaden u.a.

**Aufnahmerichtung** SO



**Fotodatei** 7438\_5\_240706\_2.JPG  
**Bildbeschreibung** degenerierte Feuchtwiese (mittige dunkelgrüner Bereich mit Juncus articulatus), hellgrüne Bereiche mit Scirpus sylvaticus

**Aufnahmerichtung** S



## Foto

**Fotodatei** 7438\_5\_240706\_3.JPG  
**Bildbeschreibung** Aufkommen von Mädesüß (nach Mahd)

**Aufnahmerichtung**



**Fotodatei** 7438\_5\_240706\_4.JPG  
**Bildbeschreibung** Feuchtwiese mit Weidengebüschen

**Aufnahmerichtung** N



# Erhebungsbogen

**B**

<b>Projekt</b>	Biotopkartierung Hamburg	<b>Interne Nr.</b>	54308
		<b>DK5   DK5-GK</b>	<b>7438</b> 7440
<b>Handlungsbedarf</b>	Nein	<b>DK5 - Name</b>	Tonndorf
<b>Bearbeitung</b>	LUD	<b>Biotop-Nr.   alt</b>	5 3
<b>Räumliche Abbildung</b>	Fläche	<b>Kartierung</b>	24.07.2006
<b>Anzahl Abschnitte</b>	1	<b>Fläche / Länge [m²/m]</b>	9140,0152
		<b>Breite (lineare Abb.) [m]</b>	

## Teilflächenbeschreibung

<b>Teilflächentyp</b>		<b>Teilflächen-Nr.</b>	1
<b>Biotoptyp</b>	Sonstiges mesophiles Grünland (2000)	<b>Biotoptyp</b>	GMZ
<b>- Zusatz</b>	(gelegentliche) Mahd (m)	<b>- gesetzl. Grundl.</b>	
<b>FFH-LRT</b>		<b>FFH-LRT</b>	
<b>Beschreibung</b>	Standort: frisch bis mäßig feucht	<b>Entw.potential LRT</b>	
		<b>Hauptfläche</b>	Ja
		<b>Flächenanteil</b>	55 %
		<b>FFH-Unters.Fläche</b>	Nein
		<b>Saatgutfläche</b>	Nein

## Weitere Angaben

Merkmal	Wert
<b>Boden</b>	
Feuchte	6 - mäßig feucht und wechselfeucht
Stickstoffgehalt	6 - mäßig stickstoffarm bis stickstoffreich
<b>Standort, Relief</b>	
Relief	uneben
Neigung - Gelände	N1 - sehr schwach geneigt (2-3,5 %)
Ausrichtung	W - West
Belichtung	8 - sonnig
Luft	windexponiert
Zusätze - Btyp	f - feucht, nass
<b>Veg. - Deckg./Ant.</b>	
Gesamt	90 %
Strauchschicht	10 %
1. Krautschicht	95 %

## Zeigerwerte der Pflanzenartenliste (Auswertung)

<b>Standort</b>	<b>Belichtung</b>	halbsonnig	7
<b>Boden</b>	<b>Feuchte</b>	feucht	7
	<b>Stickstoff (N)</b>	mäßig stickstoffarm bis stickstoffreich	5,6
	<b>Reaktion</b>	mäßig sauer	5,5
<b>Vegetation</b>	<b>Mahdverträglichkeit</b>	mäßig schnittverträglich (erster Schnitt nicht vor 1. Juli)	4,8
<b>Zeigerwerte</b>	<b>Futterwert</b>	geringwertiges Futter	2,9
	<b>Wechselfeuchteanzeiger</b>		10
	<b>Giftpflanzen</b>		1
	<b>Überschw.anzeiger</b>		1

## Pflanzenartenliste

Gruppe / Pflanzenart															Rote Liste			
	MS	M	W	Vs	St	PA	Ph	Sz	VS	V	G	cf	§	HH	ND	SH	D	
<b>Tracheobionta (Gefäßpflanzen)</b>																		
Acer pseudoplatanus (Berg-Ahorn)	7	w		K1														
Agrostis stolonifera (Ausläufer-Straußgras)	7	X		K1														
Alopecurus pratensis (Wiesen-Fuchsschwanz)	7	X		K1														



# Erhebungsbogen

**B**

<b>Projekt</b>	Biotopkartierung Hamburg	<b>Interne Nr.</b>	54308
		<b>DK5   DK5-GK</b>	<b>7438</b> 7440
<b>Handlungsbedarf</b>	Nein	<b>DK5 - Name</b>	Tonndorf
<b>Bearbeitung</b>	LUD	<b>Biotop-Nr.   alt</b>	5 3
<b>Räumliche Abbildung</b>	Fläche	<b>Kartierung</b>	24.07.2006
<b>Anzahl Abschnitte</b>	1	<b>Fläche / Länge [m<sup>2</sup>/m]</b>	9140,0152
		<b>Breite (lineare Abb.) [m]</b>	

## Teilflächenbeschreibung

<b>Teilflächentyp</b>		<b>Teilflächen-Nr.</b>	2
<b>Biotoptyp</b>	Sonstiges Feucht- und Nassgrünland (2000)	<b>Biotoptyp</b>	GF
- Zusatz		- gesetzl. Grundl.	
<b>FFH-LRT</b>	kein Lebensraumtyp nach FFH-Richtlinie	<b>FFH-LRT</b>	kein LRT
<b>Beschreibung</b>		<b>Entw.potential LRT</b>	
		<b>Hauptfläche</b>	
		<b>Flächenanteil</b>	42 %
		<b>FFH-Unters.Fläche</b>	Nein
		<b>Saatgutfläche</b>	Nein

## Teilflächenbeschreibung

<b>Teilflächentyp</b>		<b>Teilflächen-Nr.</b>	3
<b>Biotoptyp</b>	Sonstiges feuchtes Weidengebüsch (2000)	<b>Biotoptyp</b>	HFZ
- Zusatz		- gesetzl. Grundl.	
<b>FFH-LRT</b>		<b>FFH-LRT</b>	
<b>Beschreibung</b>		<b>Entw.potential LRT</b>	
		<b>Hauptfläche</b>	
		<b>Flächenanteil</b>	3 %
		<b>FFH-Unters.Fläche</b>	Nein
		<b>Saatgutfläche</b>	Nein