

Erhebungsbogen

B

Projekt	Biotopkartierung Hamburg		Interne Nr.	54324	
			DK5 DK5-GK	7438	7440
Handlungsbedarf	Nein		DK5 - Name	Tonndorf	
Bearbeitung	LUD	Kopie	Nein	Biotop-Nr. alt	30 60
Räumliche Abbildung	Fläche		Kartierung	03.05.2006	
Anzahl Abschnitte	1		Fläche / Länge [m²/m]	8071,5614	
			Breite (lineare Abb.) [m]		

Gesetzlicher Schutz	§ 30 (2) 4.3 Auwälder	Schutz nur teilweise	Nein
----------------------------	------------------------------	-----------------------------	-------------

Gesamtbewertung	8	Hochgradig wertvoll
– Alter	7	Biotop hohen Alters, 100 bis 200 Jahre
– Belastungsgrad	5	Flächenhaft mittlere oder örtlich starke Belastung
– Ökolog. Funktion	7	Sehr hohe Bedeutung in einem Biotopkomplex, für den lokalen Biotopverbund oder als Puffer
– Seltenheit	5	Seltener Biotoptyp, floristisch stark verarmt, ohne seltener Pflges. od. verbr. artenreicher Biotoptyp

Bestandsbeschreibung

Auwald am Hang der Wandseniederung. In der Krautschicht finden sich Frühjahrsgeophyten wie Buschwindröschen und Scharbockskraut. Später im Jahr dominieren Brennesseln, Brombeeren und Gundermann. Am Hangfuß kommt eine Quelle vor (die im Sommer ausgetrocknet ist), dort finden sich vereinzelt Sumpf-Dotterblume und Sumpf-Seggen., In einem Bereich wurden zum Weg hin Zitterpappeln gepflanzt.

Vorkommen an Biotoptypen

1	TF	Typ	HF	F.Anteil
2	BTYP	Biotoptyp		- gesetzl. Grundl.
3	Zusatz	Zusatz zum Biotoptypen		
4	LRT	Lebensraumtyp		
1	1		Ja	93 %
2	WEA	Erlen- und Eschen-Auwald (2000)		
3	2	schwaches bis mittleres Baumholz, Brusthöhendurchmesser 13 - < 50 cm (2)		
4	kein LRT	kein Lebensraumtyp nach FFH-Richtlinie		
1	2			7 %
2	HGZ	Sonstiges Kleingehölz (2000)		
1	3			0 %
2	FQS	Sicker- oder Sumpfquelle (2000)		

Räumliche Lage

Lagebeschreibung	Südlich der Münzelkoppel		
Nachbarnutzung/en	Grünanlage, Seggenried, Feuchte Hochstaudenflur, Weidengebüsch		
Rechtswert (X)	574764	Hochwert (Y)	5939053
Bezirk	Wandsbek	Naturraum	Geestplatten östlich der Alster (696.03)
Stadtteil (OT-Nr.)	Tonndorf (513)		Gemarkung Tonndorf (549)
Digitaler Grünplan	<input checked="" type="checkbox"/> Hafengesamtgebiet	<input type="checkbox"/> Ramsargebiet	<input type="checkbox"/> EG-Vogelschutzgeb.
Ausgleichsflächen	<input type="checkbox"/> Biosphärenreservat	<input type="checkbox"/> Nationalpark	<input type="checkbox"/>
NSG / ND / LSG	LSG Wandsbeker Geest [HH-2045 / Anteil: 100%]		
FFH-GEBIET			
Wasserschutzgebiet			

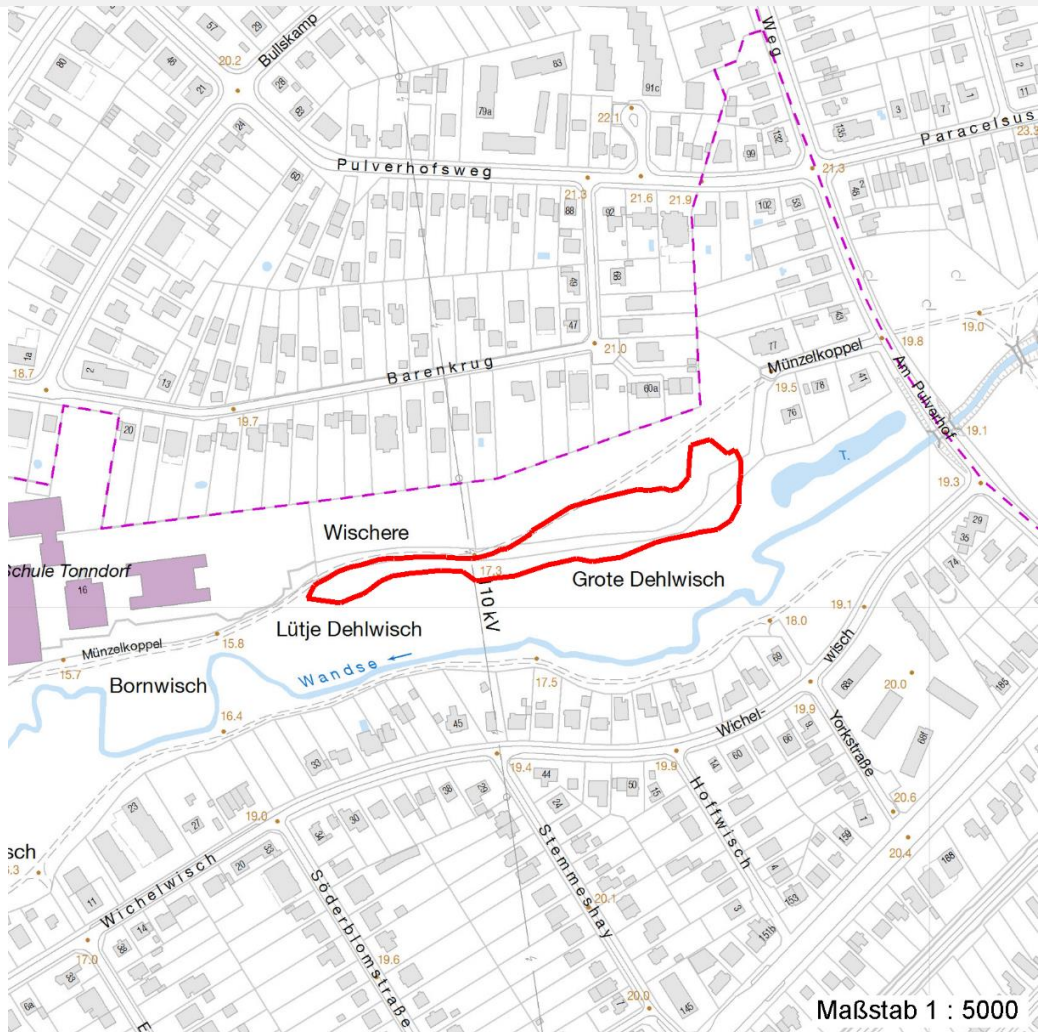
Erhebungsbogen

B

Projekt	Biotopkartierung Hamburg	Interne Nr.	54324
		DK5 DK5-GK	7438 7440
		DK5 - Name	Tonndorf
Handlungsbedarf	Nein	Biotop-Nr. alt	30 60
Bearbeitung	LUD	Kartierung	03.05.2006
Räumliche Abbildung	Fläche	Fläche / Länge [m²/m]	8071,5614
Anzahl Abschnitte	1	Breite (lineare Abb.) [m]	

Räumliche Lage

Karte



Weitere Erhebungsbögen

Interne Nr.	Interne Nr. Zuordnung	DK5	Biotop-Nr.	Kartierung	Zuordnung	DK5 (GK)	Biotop-Nr. (alt)
54324	54320	7438	30	09.09.1998	K	7440	60
54324	54403	7438	127	03.05.2006	N	7440	73
54324	94575	7438	127	13.07.2015	N	7440	73
54324	110310	7438	127	09.07.2018	N	7440	73
54324	94404	7438	192	13.07.2015	N		
54324	110307	7438	192	09.07.2018	N		
54324	94558	7438	210	13.07.2015	N		

Zuordnung: N = nachfolgende Kartierung, K = weitere Kartierungen (zeitlich vorher oder nachher)

Foto

Interne Nr.	Index	Dateiname	Aufnahmerichtung
2687	0	7438_30_030506_1.JPG	
2688	0	7438_30_030506_2.JPG	

16.04.2020

Erhebungsbogen

B

Projekt	Biotopkartierung Hamburg	Interne Nr.	54324
		DK5 DK5-GK	7438 7440
Handlungsbedarf	Nein	DK5 - Name	Tonndorf
Bearbeitung	LUD	Biotop-Nr. alt	30 60
Räumliche Abbildung	Fläche	Kartierung	03.05.2006
Anzahl Abschnitte	1	Fläche / Länge [m²/m]	8071,5614
		Breite (lineare Abb.) [m]	

Foto

Interne Nr.	Index	Dateiname	Aufnahmerichtung
2689	0	7438_30_030506_3.JPG	
2690	0	7438_30_030506_4.JPG	SW

Weitere Angaben

Merkmal	Wert
Auswertung	
Gefährdung / Einflüsse	Entwässerung
Wertgesichtspunkte	Teil eines größeren Biotopkomplexes
	Wichtiger Teilbereich eines grösseren Landschaftskomplexes
	Reste von naturräumlich typischen Strukturen
zoologisch bedeutsame Strukturen	Nasse Mulden
Bedeutung für Tiergruppe	Vögel
Ziele der Entwicklung	Erhaltung
Maßnahmen	Erhalt des Biotops in der gegenwärtigen Ausprägung - 1.4
Schutzvorschlag	NSG - Naturschutzgebiet
Größe	
Breite	50.00 m

Erhebungsbogen

B

Projekt	Biotopkartierung Hamburg	Interne Nr.	54324	
		DK5 DK5-GK	7438	7440
Handlungsbedarf	Nein	DK5 - Name	Tonndorf	
Bearbeitung	LUD	Biotop-Nr. alt	30	60
Räumliche Abbildung	Fläche	Kartierung	03.05.2006	
Anzahl Abschnitte	1	Fläche / Länge [m²/m]	8071,5614	
		Breite (lineare Abb.) [m]		

Foto

Fotodatei 7438_30_030506_1.JPG
Bildbeschreibung wasserüberstaute Senke am Hangfuß

Aufnahmerichtung



Fotodatei 7438_30_030506_2.JPG
Bildbeschreibung Auwaldhang mit Sumpfdotterblume

Aufnahmerichtung



Erhebungsbogen

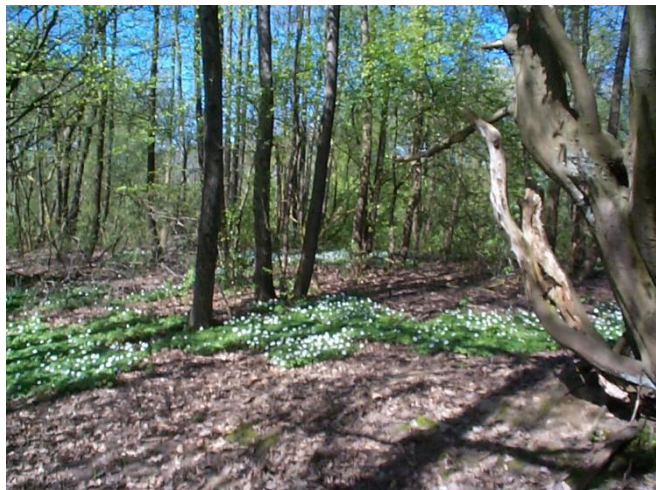
B

Projekt	Biotopkartierung Hamburg	Interne Nr.	54324
		DK5 DK5-GK	7438 7440
Handlungsbedarf	Nein	DK5 - Name	Tonndorf
Bearbeitung	LUD	Biotop-Nr. alt	30 60
Räumliche Abbildung	Fläche	Kartierung	03.05.2006
Anzahl Abschnitte	1	Fläche / Länge [m²/m]	8071,5614
		Breite (lineare Abb.) [m]	

Foto

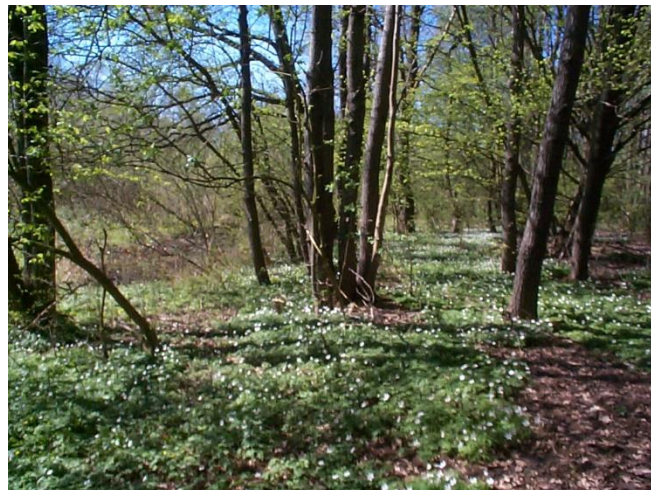
Fotodatei 7438_30_030506_3.JPG

Bildbeschreibung
Aufnahmerichtung



Fotodatei 7438_30_030506_4.JPG

Bildbeschreibung
Aufnahmerichtung SW



Teilflächenbeschreibung

Teilflächentyp		Teilflächen-Nr.	1
Biotoptyp	Erlen- und Eschen-Auwald (2000)	Biotoptyp	WEA
- Zusatz	schwaches bis mittleres Baumholz, Brusthöhendurchmesser 13 - < 50 cm (2)	- gesetzl. Grundl.	
FFH-LRT	kein Lebensraumtyp nach FFH-Richtlinie	FFH-LRT	kein LRT
Beschreibung	Standort: Auwald mit Hangquelle	Entw.potential LRT	
		Hauptfläche	Ja
		Flächenanteil	93 %
		FFH-Unters.Fläche	Nein
		Saatgutfläche	Nein

Erhebungsbogen

B

Projekt	Biotopkartierung Hamburg	Interne Nr.	54324
		DK5 DK5-GK	7438 7440
Handlungsbedarf	Nein	DK5 - Name	Tonndorf
Bearbeitung	LUD	Biotop-Nr. alt	30 60
Räumliche Abbildung	Fläche	Kartierung	03.05.2006
Anzahl Abschnitte	1	Fläche / Länge [m²/m]	8071,5614
		Breite (lineare Abb.) [m]	

Weitere Angaben

Merkmal	Wert
Boden	
Feuchte	6 - mäßig feucht und wechselfeucht
Stickstoffgehalt	7 - stickstoffreich
Standort, Relief	
Relief	geneigt
Neigung - Gelände	N2 - schwach geneigt (3,5-9 %)
Ausrichtung	S - Süd
Belichtung	5 - halbschattig
Luft	keine Besonderheiten
Zusätze - Btyp	-- schlechte Ausprägung (strukturarm, gestört, fragmenthaft, arm an typischen Arten)
Veg. - Deckg./Ant.	
Gesamt	100 %
1. Baumschicht	70 %
Strauchschicht	30 %
1. Krautschicht	30 %
Mooschicht	5 %

Zeigerwerte der Pflanzenartenliste (Auswertung)

Standort	Belichtung	halbsonnig bis halbschattig	5,9
Boden	Feuchte	feucht	6,8
	Stickstoff (N)	stickstoffreich	7,2
	Reaktion	schwach sauer	6,4
Vegetation	Mahdverträglichkeit	schnittempfindlich bis mäßig schnittverträglich	4
Zeigerwerte	Futterwert	fast wertloses Futter	0,5
	Wechselfeuchteanzeiger		4
	Giftpflanzen		3
	Überschw.anzeiger		7

Pflanzenartenliste

Gruppe / Pflanzenart	MS	M	W	Vs	St	PA	Ph	Sz	VS	V	G	cf	Rote Liste					
													§	HH	ND	SH	D	
Tracheobionta (Gefäßpflanzen)																		
Acer campestre (Feld-Ahorn)	7	X		S														
Acer pseudoplatanus (Berg-Ahorn)	7	X		B1														
Alnus glutinosa (Schwarz-Erle)	7	d		B1														
Anemone nemorosa (Busch-Windröschen)	7	h		-														
Betula pendula (Hänge-Birke)	7	X		B1														
Betula pubescens (Moor-Birke)	7	w		B1														
Carex acuta (Schlank-Segge)	7	w		-														V
Carex acutiformis (Sumpf-Segge)	7	w		-														
Carpinus betulus (Hainbuche)	7	X		B1														
Cirsium oleraceum (Kohl-Kratzdistel)	7	w		-														
Corylus avellana (Haselnuss)	7	X		S														
Crataegus monogyna (Eingrifflicher Weißdorn)	7	X		S														
Dactylis glomerata (Wiesen-Knäuelgras)	7	X		-														

Erhebungsbogen

B

Projekt	Biotopkartierung Hamburg	Interne Nr.	54324
		DK5 DK5-GK	7438 7440
Handlungsbedarf	Nein	DK5 - Name	Tonndorf
Bearbeitung	LUD	Biotop-Nr. alt	30 60
Räumliche Abbildung	Fläche	Kartierung	03.05.2006
Anzahl Abschnitte	1	Fläche / Länge [m²/m]	8071,5614
		Breite (lineare Abb.) [m]	

Pflanzenartenliste

Gruppe / Pflanzenart	MS	M	W	Vs	St	PA	Ph	Sz	VS	V	G	cf	Rote Liste						
													§	HH	ND	SH	D		
Euonymus europaeus (Gewöhnliches Pfaffenhütchen)	7	w		S															
Ficaria verna (Scharbockskraut)	7	X		-															
Fraxinus excelsior (Gewöhnliche Esche)	7	X		B1															
Galium aparine (Kletten-Labkraut)	7	X		-															
Geum urbanum (Echte Nelkenwurz)	7	w		-															
Glechoma hederacea (Gundermann)	7	h		-															
Humulus lupulus (Hopfen)	7	w		-															
Iris pseudacorus (Gelbe Schwertlilie)	7	w		-													b		
Juncus effusus (Flatter-Binse)	7	w		-															
Lycopus europaeus (Gewöhnlicher Wolfstrapp)	7	X		-															
Lysimachia vulgaris (Gewöhnlicher Gilbweiderich)	7	X		-															
Populus tremula (Zitter-Pappel)	7	l		B1															
Prunus padus (Echte Traubenkirsche)	7	X		S															
Prunus spinosa (Schlehe)	7	w		S															
Quercus robur (Stiel-Eiche)	7	X		B1															
Ranunculus repens (Kriechender Hahnenfuß)	7	w		-															
Ribes rubrum (Rote Johannisbeere)	7	X		S															
Rubus fruticosus agg. (Artengruppe Echte Brombeere)	7	h		S															
Salix cinerea (Grau-Weide)	7	X		S															
Salix x rubens (Fahl-Weide)	7	l		B2									X						
Sambucus nigra (Schwarzer Holunder)	7	X		S															
Scrophularia nodosa (Knotige Braunwurz)	7	w		-															
Stellaria holostea (Große Sternmiere)	7	w		-															
Urtica dioica (Große Brennnessel)	7	h		-															
Anzahl Rote Liste Arten													1						
Anzahl Arten													37						

MS: Mengensystem; M: Mengenangabe, W: Bewertung der Art (FFH-Monitoring), Vs: Vegetationsschicht, St: Status, PA: Autor Phänologie; Ph: Phänologie, Sz: Soziabilität, VS: Vitalitätssystem; V: Vitalität, G: Geschlecht, cf: unsichere Bestimmung, §: Schutz nach BNatSchG, HH: Rote Liste Hamburg, Nds: Rote Liste Niedersachsen, SH: Rote Liste Schleswig-Holstein, D: Rote Liste Deutschland

Teilflächenbeschreibung

Teilflächentyp		Teilflächen-Nr.	2
Biotoptyp	Sonstiges Kleingehölz (2000)	Biotoptyp	HGZ
- Zusatz		- gesetzl. Grundl.	
FFH-LRT		FFH-LRT	
Beschreibung		Entw.potential LRT	
		Hauptfläche	
		Flächenanteil	7 %
		FFH-Unters.Fläche	Nein
		Saatgutfläche	Nein

Erhebungsbogen

B

Projekt	Biotopkartierung Hamburg	Interne Nr.	54324
		DK5 DK5-GK	7438 7440
Handlungsbedarf	Nein	DK5 - Name	Tonndorf
Bearbeitung	LUD	Biotop-Nr. alt	30 60
Räumliche Abbildung	Fläche	Kartierung	03.05.2006
Anzahl Abschnitte	1	Fläche / Länge [m²/m]	8071,5614
		Breite (lineare Abb.) [m]	

Teilflächenbeschreibung

Teilflächentyp		Teilflächen-Nr.	3
Biotoptyp	Sicker- oder Sumpfquelle (2000)	Biotoptyp	FQS
- Zusatz		- gesetzl. Grundl.	
FFH-LRT		FFH-LRT	
Beschreibung		Entw.potential LRT	
		Hauptfläche	
		Flächenanteil	0 %
		FFH-Unters.Fläche	Nein
		Saatgutfläche	Nein