

Erhebungsbogen

B

Projekt	Biotopkartierung Hamburg	Interne Nr.	54231
		DK5 DK5-GK	7438 7440
Handlungsbedarf	Nein	DK5 - Name	Tonndorf
Bearbeitung	LUD	Biotop-Nr. alt	28 58
Räumliche Abbildung	Fläche	Kartierung	18.07.2006
Anzahl Abschnitte	1	Fläche / Länge [m²/m]	36382,3426
		Breite (lineare Abb.) [m]	

Gesetzlicher Schutz	§ 30 (2) 2.2 Sümpfe	Schutz nur teilweise	Nein
----------------------------	---------------------	-----------------------------	------

Gesamtbewertung	8	Hochgradig wertvoll
– Alter	7	Biotop hohen Alters, 100 bis 200 Jahre
– Belastungsgrad	6	Flächenhaft geringe oder örtlich stärkere oder Vorbelastung mit deutlichem Einfluß
– Ökolog. Funktion	8	Wertbestimmender Bestandteil eines wertvollen Biotopkomplexes oder für den regionalen Biotopverbund.
– Seltenheit	7	Seltener Biotoptyp, mit seltenen oder bedrohten Pflges., gesättigtes Artenspektrum, einige RL-Arten

Bestandsbeschreibung

Artenreiche und gut entwickelte feuchte bis nasse Hochstaudenflur mit eingestreuten Weidengebüsch breitet sich großflächig innerhalb der Wandse-Niederung aus. Mädesüß, Rohr-Glanzgras, Blutweiderich, Brennesseln u.v.a. feuchtigkeitsliebende Arten bilden mannshohe, im Sommer schwer begehbbare Bestände, in denen unterschiedlich große Weidengebüsche eingestreut sind.
Partiell Ausbreitung von Brombeere

Vorkommen an Biotoptypen

1	TF	Typ	HF	F.Anteil
2	BTYP	Biotoptyp		- gesetzl. Grundl.
3	Zusatz	Zusatz zum Biotoptypen		
4	LRT	Lebensraumtyp		
1	1		Ja	65 %
2	NHR	Feuchte Hochstaudenflur nährstoffreicher Standorte (2000)		
3	h	hochwüchsig, dicht (h)		
4	6430	Feuchte Hochstaudenfluren der planaren und montanen bis alpinen Stufe inkl. Waldsäume		
1	2			35 %
2	HFS	Weidengebüsch der Auen und Ufer (2000)		
4	kein LRT	kein Lebensraumtyp nach FFH-Richtlinie		

Räumliche Lage

Lagebeschreibung	Südlich und nördlich der Wandse zwischen Sonnenweg und Am Pulverhof		
Nachbarnutzung/en	Wandse, Grünflächen.		
Rechtswert (X)	574579	Hochwert (Y)	5938947
Bezirk	Wandsbek	Naturraum	Geestplatten östlich der Alster (696.03)
Stadtteil (OT-Nr.)	Tonndorf (513)	Gemarkung	Tonndorf (549)
Digitaler Grünplan	<input checked="" type="checkbox"/> Hafengesamtgebiet	<input type="checkbox"/> Ramsargebiet	<input type="checkbox"/> EG-Vogelschutzgeb.
Ausgleichsflächen	<input type="checkbox"/> Biosphärenreservat	<input type="checkbox"/> Nationalpark	<input type="checkbox"/>
NSG / ND / LSG	LSG Wandsbeker Geest [HH-2045 / Anteil: 100%]		
FFH-GEBIET			
Wasserschutzgebiet			

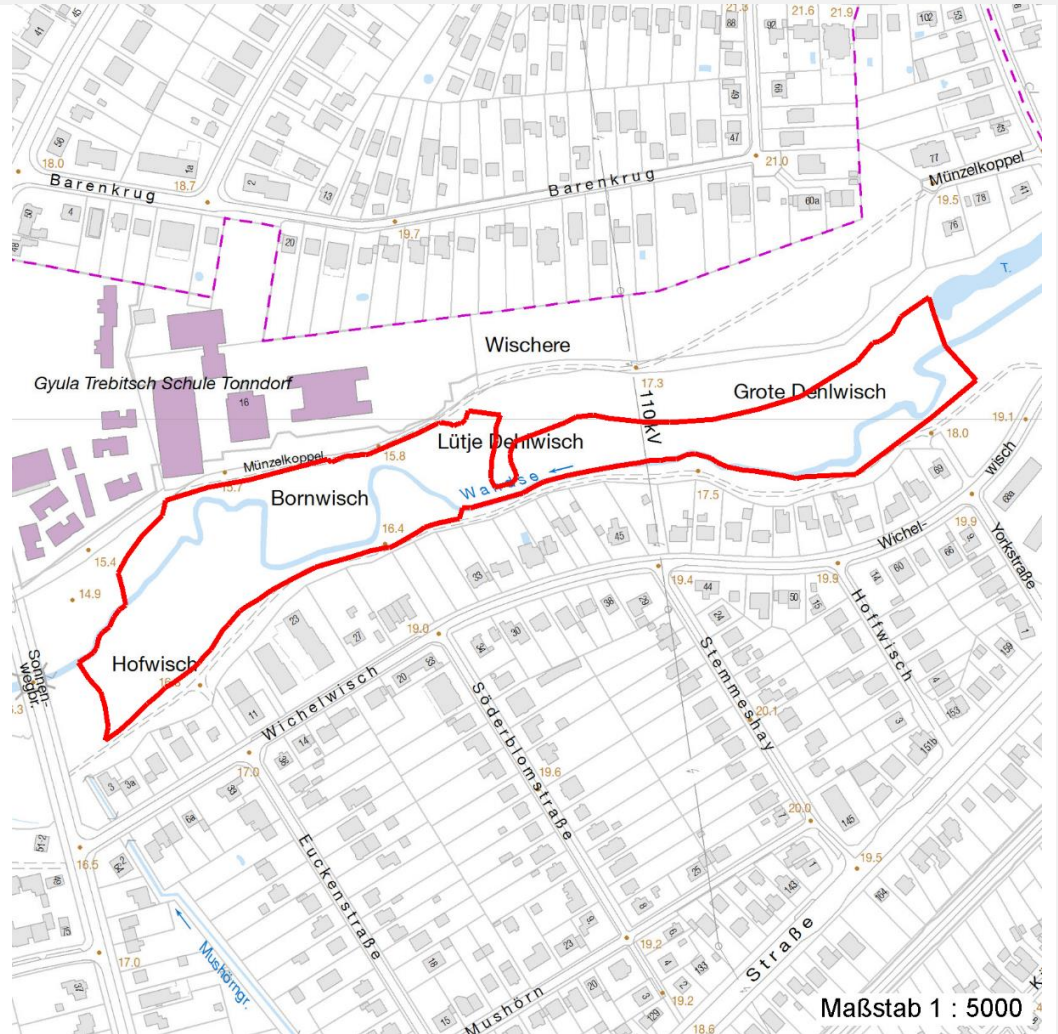
Erhebungsbogen

B

Projekt	Biotopkartierung Hamburg	Interne Nr.	54231
		DK5 DK5-GK	7438 7440
		DK5 - Name	Tonndorf
Handlungsbedarf	Nein	Biotop-Nr. alt	28 58
Bearbeitung	LUD	Kartierung	18.07.2006
Räumliche Abbildung	Fläche	Fläche / Länge [m²/m]	36382,3426
Anzahl Abschnitte	1	Breite (lineare Abb.) [m]	

Räumliche Lage

Karte



Weitere Erhebungsbögen

Interne Nr.	Interne Nr. Zuordnung	DK5	Biotop-Nr.	Kartierung	Zuordnung	DK5 (GK)	Biotop-Nr. (alt)
54231	54226	7438	28	09.09.1998	K	7440	58
54231	94560	7438	211	13.07.2015	N		
54231	94561	7438	212	13.07.2015	N		
54231	94562	7438	213	13.07.2015	N		
54231	54226	7438	28	09.09.1998	=	7440	58

Zuordnung: N = nachfolgende Kartierung, K = weitere Kartierungen (zeitlich vorher oder nachher)

Foto

Interne Nr.	Index	Dateiname	Aufnahmerichtung
2502	0	7438_28_180706_1.JPG	S
2503	0	7438_28_180706_2.JPG	O
2504	0	7438_28_180706_3.JPG	
2505	0	7438_28_180706_4.JPG	NW

Erhebungsbogen

B

Projekt	Biotopkartierung Hamburg	Interne Nr.	54231
		DK5 DK5-GK	7438 7440
Handlungsbedarf	Nein	DK5 - Name	Tonndorf
Bearbeitung	LUD	Biotop-Nr. alt	28 58
Räumliche Abbildung	Fläche	Kartierung	18.07.2006
Anzahl Abschnitte	1	Fläche / Länge [m²/m]	36382,3426
		Breite (lineare Abb.) [m]	

Foto

Interne Nr.	Index	Dateiname	Aufnahmerichtung
2506	0	7438_28_180706_5.JPG	W
2507	0	7438_28_180706_6.JPG	S
2508	0	7438_28_180706_7.JPG	S
2509	0	7438_28_180706_8.JPG	NO
2510	0	7438_28_180706_9.JPG	S
2511	0	7438_28_180706_10.JPG	W
44825	0	7438_28_180706_11.JPG	

Weitere Angaben

Merkmal	Wert
Auswertung	
Gefährdung / Einflüsse	Ausbreitung vom Japanischen Staudenknöterich (vom Osten her). Entwässerung
Wertgesichtspunkte	Teil eines größeren Biotopkomplexes Vorkommen seltener Arten Vielfältiger Bestandskomplex Artenreich Zoologisch sehr wertvoll Wichtiger Teilbereich eines grösseren Landschaftskomplexes Strukturvielfalt Bedeutung für das Landschaftsbild
zoologisch bedeutsame Strukturen	Dichte spontane Gebüsche Spinnennetze Nasse Mulden
Bedeutung für Tiergruppe	Heuschrecken Heckenbrütende Vögel Blütenbesuchende Insekten Libellen
Ziele der Entwicklung Maßnahmen	Erhaltung Beseitigung von Zierpflanzen - 1.8 Japanischen Staudenknöterich (im Osten) entfernen Erhalt des Biotops in der gegenwärtigen Ausprägung - 1.4
Schutzvorschlag	NSG - Naturschutzgebiet
Größe	
Breite	85.00 m

Erhebungsbogen

B

Projekt	Biotopkartierung Hamburg	Interne Nr.	54231
		DK5 DK5-GK	7438 7440
Handlungsbedarf	Nein	DK5 - Name	Tonndorf
Bearbeitung	LUD	Biotop-Nr. alt	28 58
Räumliche Abbildung	Fläche	Kartierung	18.07.2006
Anzahl Abschnitte	1	Fläche / Länge [m²/m]	36382,3426
		Breite (lineare Abb.) [m]	

Foto

Fotodatei 7438_28_180706_1.JPG
Bildbeschreibung im Juni: Feuchte Hochstaudenflur (Bornwisch)
Aufnahmerichtung S

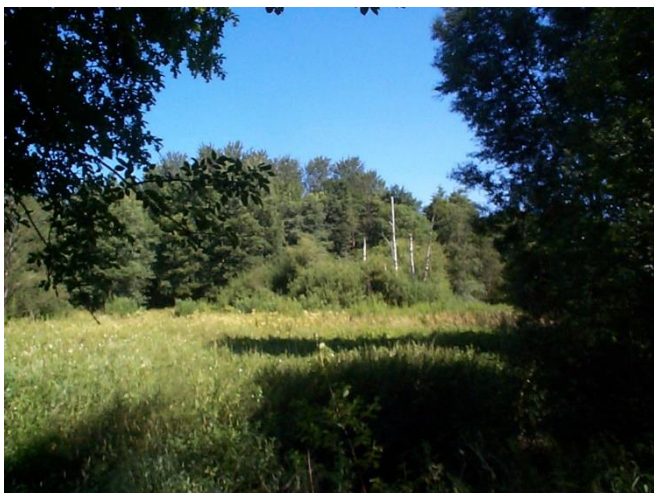


Fotodatei 7438_28_180706_2.JPG
Bildbeschreibung im Mai: zwischen Lütje und Grote Dehlwisch
Aufnahmerichtung O



Foto

Fotodatei 7438_28_180706_3.JPG
Bildbeschreibung Im Juni: Mädesüß-Fluren
Aufnahmerichtung



Fotodatei 7438_28_180706_4.JPG
Bildbeschreibung Im Mai: Hofwisch
Aufnahmerichtung NW



Erhebungsbogen

B

Projekt	Biotopkartierung Hamburg	Interne Nr.	54231
		DK5 DK5-GK	7438 7440
Handlungsbedarf	Nein	DK5 - Name	Tonndorf
Bearbeitung	LUD	Biotop-Nr. alt	28 58
Räumliche Abbildung	Fläche	Kartierung	18.07.2006
Anzahl Abschnitte	1	Fläche / Länge [m²/m]	36382,3426
		Breite (lineare Abb.) [m]	

Teilflächenbeschreibung

Teilflächentyp		Teilflächen-Nr.	1
Biotoptyp	Feuchte Hochstaudenflur nährstoffreicher Standorte (2000)	Biotoptyp	NHR
- Zusatz	hochwüchsig, dicht (h)	- gesetzl. Grundl.	
FFH-LRT	Feuchte Hochstaudenfluren der planaren und montanen bis alpinen Stufe inkl. Waldsäume	FFH-LRT	6430
Beschreibung	Standort: Feuchte Hochstaudenflur mit feuchten Weidengebüschen.	Entw.potential LRT	
		Hauptfläche	Ja
		Flächenanteil	65 %
		FFH-Unters.Fläche	Nein
		Saatgutfläche	Nein

Weitere Angaben

Merkmal	Wert
Boden	
Feuchte	7 - feucht
Stickstoffgehalt	6 - mäßig stickstoffarm bis stickstoffreich
Standort, Relief	
Relief	uneben
Belichtung	7 - halbsonnig
Luft	keine Besonderheiten
Veg. - Deckg./Ant.	
Gesamt	100 %
1. Baumschicht	5 %
Strauchschicht	30 %
1. Krautschicht	95 %
Mooschicht	3 %

FFH-Bewertungen (BFN)

		Wert	AZ	Z
1 Lebensraumtyp				
3 Arteninventar , Gesamtbewertung, 1..n - Parameter mit Kriterien A/B/C				
4 Habitatstruktur , Gesamtbewertung, 1..n - Parameter mit Kriterien A/B/C				
5 Beeinträchtigungen , Gesamtbewertung, 1..n - Parameter mit Kriterien A/B/C				
Zustandsbewertung: AZ – Vorgabewert, Z – von AZ abweichend festgelegte Zustandsbewertung				
1 6430 (BFN) Feuchte Hochstaudenfluren der planaren und montanen bis alpinen Stufe inkl. Waldsäume				
3 Arteninventar				
4 Habitatstrukturen				
5 Beeinträchtigungen				

Erhebungsbogen

B

Projekt	Biotopkartierung Hamburg	Interne Nr.	54231
		DK5 DK5-GK	7438 7440
Handlungsbedarf	Nein	DK5 - Name	Tonndorf
Bearbeitung	LUD	Biotop-Nr. alt	28 58
Räumliche Abbildung	Fläche	Kartierung	18.07.2006
Anzahl Abschnitte	1	Fläche / Länge [m²/m]	36382,3426
		Breite (lineare Abb.) [m]	

Zeigerwerte der Pflanzenartenliste (Auswertung)

Standort	Belichtung	halbsonnig	6,9
Boden	Feuchte	feucht	7,3
	Stickstoff (N)	mäßig stickstoffarm bis stickstoffreich	6,5
	Reaktion	neutral	6,9
Vegetation	Mahdverträglichkeit	schnittempfindlich bis mäßig schnittverträglich	4,2
Zeigerwerte	Futterwert	sehr geringwertiges Futter	2,4
	Wechselfeuchteanzeiger		6
	Giftpflanzen		3
	Überschw.anzeiger		10

Pflanzenartenliste

Gruppe / Pflanzenart	MS	M	W	Vs	St	PA	Ph	Sz	VS	V	G	cf	§	Rote Liste			
														HH	ND	SH	D
Tracheobionta (Gefäßpflanzen)																	
Alnus glutinosa (Schwarz-Erle)	7	X		S													
Artemisia vulgaris (Gewöhnlicher Beifuß)	7	X		-													
Betula pendula (Hänge-Birke)	7	w		B1													
Calystegia sepium (Zaun-Winde)	7	X		-													
Carex acuta (Schlank-Segge)	7	l		-											V		
Carex elata (Steife Segge)	7	w		-										2	3		
Carex spec. (Segge)	7	X		-													
Cirsium arvense (Acker-Kratzdistel)	7	X		-													
Cirsium oleraceum (Kohl-Kratzdistel)	7	X		-													
Epilobium hirsutum (Zottiges Weidenröschen)	7	X		-													
Equisetum arvense (Acker-Schachtelhalm)	7	X		-													
Equisetum palustre (Sumpf-Schachtelhalm)	7	X		-													
Fallopia japonica (Japanischer Staudenknöterich)	7	X		-													
Festuca rubra (Rot-Schwingel)	7	X		-													
Filipendula ulmaria (Mädesüß)	7	h		-													
Fraxinus excelsior (Gewöhnliche Esche)	7	w		B1													
Galeopsis speciosa (Bunter Hohlzahn)	7	X		-													
Galeopsis tetrahit (Gewöhnlicher Hohlzahn)	7	X		-													
Galium aparine (Kletten-Labkraut)	7	X		-													
Glechoma hederacea (Gundermann)	7	X		-													
Heracleum sphondylium (Wiesen-Bärenklau)	7	X		-													
Holcus lanatus (Wolliges Honiggras)	7	X		-													
Impatiens glandulifera (Drüsiges Springkraut)	7	X		-													
Lathyrus latifolius (Breitblättrige Platterbse)	7	X		-													
Lythrum salicaria (Blut-Weiderich)	7	X		-													
Persicaria maculosa (Floh-Knöterich)	7	w		-													
Phalaris arundinacea (Rohr-Glanzgras)	7	h		-													
Phragmites australis (Schilf)	7	X		-													
Populus tremula (Zitter-Pappel)	7	l		B2													
Potentilla anserina (Gänse-Fingerkraut)	7	X		-													
Rubus fruticosus agg. (Artengruppe Echte Brombeere)	7	X		-													
Rubus idaeus (Himbeere)	7	X		S													
Rumex palustris (Sumpf-Ampfer)	7	X		-										3	G V		
Salix alba (Silber-Weide)	7	X		B1													
Salix caprea (Sal-Weide)	7	X		S													

