

Erhebungsbogen

B

Projekt	Biotopkartierung Hamburg		Interne Nr.	54370
			DK5 DK5-GK	7438 7440
Handlungsbedarf	Nein		DK5 - Name	Tonndorf
Bearbeitung	LUD	Kopie Nein	Biotop-Nr. alt	26 55
Räumliche Abbildung	Fläche		Kartierung	16.07.2006
Anzahl Abschnitte	1		Fläche / Länge [m²/m]	1867,2844
			Breite (lineare Abb.) [m]	

Gesetzlicher Schutz _ kein gesetzl. Schutz kein gesetzlich geschütztes Biotop **Schutz nur teilweise** Nein

Gesamtbewertung	7	Besonders wertvoll
– Alter	6	Biotop mittleren Alters, 50 bis 100 Jahre
– Belastungsgrad	6	Flächenhaft geringe oder örtlich stärkere oder Vorbelastung mit deutlichem Einfluß
– Ökolog. Funktion	7	Sehr hohe Bedeutung in einem Biotopkomplex, für den lokalen Biotopverbund oder als Puffer
– Seltenheit	7	Seltener Biotoptyp, mit seltenen oder bedrohten Pflges., gesättigtes Artenspektrum, einige RL-Arten

Bestandsbeschreibung

Direkt an die Wandse angrenzendes feuchtes Weidengebüsch mit Korb-Weiden und vereinzelt Schwarzen Holunder und Schwarz-Erlen.

Konnte wegen seiner Undurchdringlichkeit nur von der Wandse aus kartiert werden.

In der Krautschicht dominieren Brennesseln, häufig kommen auch Giersch und Gundermann vor, aber auch feuchtigkeitsliebende Arten, wie Wasserdost, Sumpf-Vergißmeinnicht und Rohr-Glanzgras sind eingestreut.

Mit wasserführenden Gräben, der jedoch keine Verbindung zur Wandse hat; hier Vorkommen von Wald-Simse, Kohl-Kratzdistel, Ufer-Wolfstrapp, Wasser-Braunwurz (*Scrophularia auriculata*), Flatter-Binse und Blut-Weiderich.

Mit fließenden Übergängen zu Biotop Nr.58 (Feuchter Hochstaudenflur) und Nr.53 (Auwaldrest)

Vorkommen an Biotoptypen

1	TF	Typ	HF	F.Anteil
2	BTYP	Biotoptyp	- gesetzl. Grundl.	
3	Zusatz	Zusatz zum Biotoptypen		
4	LRT	Lebensraumtyp		
1	1		Ja	100 %
2	HFS	Weidengebüsch der Auen und Ufer (2000)		
3	+	besonders gute Ausprägung (struktur- oder artenreich, intakt, naturnah) (+)		
4	kein LRT	kein Lebensraumtyp nach FFH-Richtlinie		

Räumliche Lage

Lagebeschreibung	Südlich von der Münzelkoppel		Hochwert (Y)	5938861
Nachbarnutzung/en	Wandse, Auwaldrest, Rasen		Naturraum	Geestplatten östlich der Alster (696.03)
Rechtswert (X)	574315		Gemarkung	Tonndorf (549)
Bezirk	Wandsbek		Ramsargebiet	<input type="checkbox"/> EG-Vogelschutzgeb. <input type="checkbox"/>
Stadtteil (OT-Nr.)	Tonndorf (513)		Nationalpark	<input type="checkbox"/>
Digitaler Grünplan	<input checked="" type="checkbox"/>	Hafengesamtgebiet	<input type="checkbox"/>	
Ausgleichsflächen NSG / ND / LSG	<input type="checkbox"/>	Biosphärenreservat	<input type="checkbox"/>	
FFH-GEBIET	LSG Wandsbeker Geest [HH-2045 / Anteil: 100%]			
Wasserschutzgebiet				

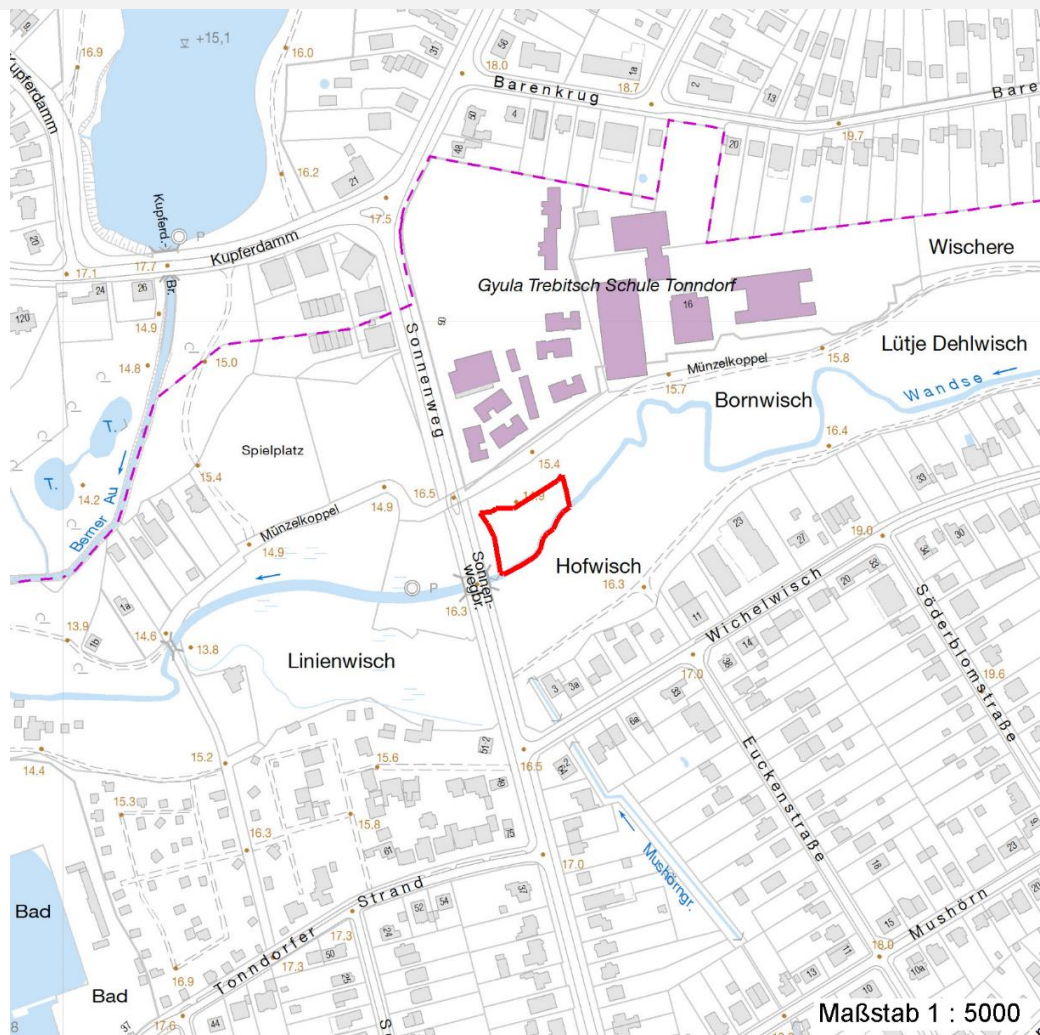
Erhebungsbogen

B

Projekt	Biotopkartierung Hamburg	Interne Nr.	54370
		DK5 DK5-GK	7438 7440
		DK5 - Name	Tonndorf
Handlungsbedarf	Nein	Biotop-Nr. alt	26 55
Bearbeitung	LUD	Kartierung	16.07.2006
Räumliche Abbildung	Fläche	Fläche / Länge [m²/m]	1867,2844
Anzahl Abschnitte	1	Breite (lineare Abb.) [m]	

Räumliche Lage

Karte



Weitere Erhebungsbögen

Interne Nr.	Interne Nr. Zuordnung	DK5	Biotop-Nr.	Kartierung	Zuordnung	DK5 (GK)	Biotop-Nr. (alt)
54370	54369	7438	26	09.09.1998	K	7440	55
54370	94558	7438	210	13.07.2015	N		
54370	54369	7438	26	09.09.1998	=	7440	55

Zuordnung: N = nachfolgende Kartierung, K = weitere Kartierungen (zeitlich vorher oder nachher)

Foto

Interne Nr.	Index	Dateiname	Aufnahmerichtung
2243	0	7438_26_160706_1.JPG	
2244	0	7438_26_160706_2.JPG	

Erhebungsbogen

B

Projekt	Biotopkartierung Hamburg	Interne Nr.	54370
		DK5 DK5-GK	7438 7440
Handlungsbedarf	Nein	DK5 - Name	Tonndorf
Bearbeitung	LUD	Biotop-Nr. alt	26 55
Räumliche Abbildung	Fläche	Kartierung	16.07.2006
Anzahl Abschnitte	1	Fläche / Länge [m²/m]	1867,2844
		Breite (lineare Abb.) [m]	

Weitere Angaben

Merkmal	Wert
Auswertung	
Gefährdung / Einflüsse	Entwässerung Eutrophierung
Wertgesichtspunkte	Teil eines größeren Biotopkomplexes Das feuchte Weidengebüsch bildet mit den angrenzenden Flächen (Wandse, Auwald, Hochstaudenflur) eine wertvollen Biotopkomplex. Reste von naturräumlich typischen Strukturen Wichtiger Teilbereich eines grösseren Landschaftskomplexes
zoologisch bedeutsame Strukturen	Dichte spontane Gebüsche Nasse Mulden
Bedeutung für Tiergruppe	Heckenbrütende Vögel
Maßnahmen	Natürliche Entwicklung (Sukzession) zulassen
Schutzvorschlag	NSG - Naturschutzgebiet
Größe	
Breite	35.00 m

Foto

Fotodatei	7438_26_160706_1.JPG	Fotodatei	7438_26_160706_2.JPG
Bildbeschreibung	Graben	Bildbeschreibung	Weidengebüsch
Aufnahmerichtung		Aufnahmerichtung	



Erhebungsbogen

B

Projekt	Biotopkartierung Hamburg	Interne Nr.	54370
		DK5 DK5-GK	7438 7440
Handlungsbedarf	Nein	DK5 - Name	Tonndorf
Bearbeitung	LUD	Biotop-Nr. alt	26 55
Räumliche Abbildung	Fläche	Kartierung	16.07.2006
Anzahl Abschnitte	1	Fläche / Länge [m²/m]	1867,2844
		Breite (lineare Abb.) [m]	

Teilflächenbeschreibung

Teilflächentyp		Teilflächen-Nr.	1
Biotoptyp	Weidengebüsch der Auen und Ufer (2000)	Biotoptyp	HFS
- Zusatz	besonders gute Ausprägung (struktur- oder artenreich, intakt, naturnah) (+)	- gesetzl. Grundl.	
FFH-LRT	kein Lebensraumtyp nach FFH-Richtlinie	FFH-LRT	kein LRT
Beschreibung	Standort: Weidengebüsch	Entw.potential LRT	
		Hauptfläche	Ja
		Flächenanteil	100 %
		FFH-Unters.Fläche	Nein
		Saatgutfläche	Nein

Weitere Angaben

Merkmal	Wert
Boden	
Feuchte	7 - feucht
Stickstoffgehalt	8 - sehr stickstoffreich
Standort, Relief	
Relief	uneben
Belichtung	7 - halbsonnig
Luft	keine Besonderheiten
Veg. - Deckg./Ant.	
Gesamt	100 %
1. Baumschicht	5 %
2. Baumschicht	12 %
Strauchschicht	95 %
1. Krautschicht	40 %

Zeigerwerte der Pflanzenartenliste (Auswertung)

Standort	Belichtung	halbsonnig	6,9
Boden	Feuchte	feucht	6,9
	Stickstoff (N)	sehr stickstoffreich	8,3
	Reaktion	neutral	6,9
Vegetation	Mahdverträglichkeit	schnittempfindlich bis mäßig schnittverträglich	4,3
Zeigerwerte	Futterwert	sehr geringwertiges Futter	1,5
	Wechselfeuchteanzeiger		5
	Giftpflanzen		0
	Überschw.anzeiger		3

Pflanzenartenliste

Gruppe / Pflanzenart	MS	M	W	Vs	St	PA	Ph	Sz	VS	V	G	cf	§	Rote Liste				
														HH	ND	SH	D	
Tracheobionta (Gefäßpflanzen)																		
Aegopodium podagraria (Giersch)	7	X		-														
Agrostis stolonifera (Ausläufer-Straußgras)	7	X		-														
Alnus glutinosa (Schwarz-Erle)	7	X		B1														

Erhebungsbogen

B

Projekt	Biotopkartierung Hamburg		Interne Nr.	54370
			DK5 DK5-GK	7438 7440
Handlungsbedarf	Nein		DK5 - Name	Tonndorf
Bearbeitung	LUD	Kopie	Biotop-Nr. alt	26 55
Räumliche Abbildung	Fläche	Nein	Kartierung	16.07.2006
Anzahl Abschnitte	1		Fläche / Länge [m²/m]	1867,2844
			Breite (lineare Abb.) [m]	

Gruppe / Pflanzenart	MS	M	W	Vs	St	PA	Ph	Sz	VS	V	G	cf	§	Rote Liste			
														HH	ND	SH	D
Alnus glutinosa (Schwarz-Erle)	7	X		B2													
Alnus glutinosa (Schwarz-Erle)	7	X		S													
Alopecurus pratensis (Wiesen-Fuchsschwanz)	7	w		-													
Artemisia vulgaris (Gewöhnlicher Beifuß)	7	X		-													
Calystegia sepium (Zaun-Winde)	7	X		-													
Carex acutiformis (Sumpf-Segge)	7	w		-													
Cirsium arvense (Acker-Kratzdistel)	7	X		-													
Cornus alba (Weißer (Tartarischer) Hartriegel)	7	X		-													
Dactylis glomerata (Wiesen-Knäuelgras)	7	X		-													
Epilobium hirsutum (Zottiges Weidenröschen)	7	X		-													
Eupatorium cannabinum (Wasserdost)	7	X		-													
Filipendula ulmaria (Mädesüß)	7	X		-													
Galeopsis tetrahit (Gewöhnlicher Hohlzahn)	7	X		-													
Galium aparine (Kletten-Labkraut)	7	X		-													
Geum urbanum (Echte Nelkenwurz)	7	X		-													
Glechoma hederacea (Gundermann)	7	X		-													
Holcus lanatus (Wolliges Honiggras)	7	w		-													
Juncus effusus (Flatter-Binse)	7	w		-													
Myosotis scorpioides (Sumpf-Vergissmeinnicht)	7	X		-													V
Phalaris arundinacea (Rohr-Glanzgras)	7	X		-													
Poa trivialis (Gewöhnliches Rispengras)	7	w		-													
Populus tremula (Zitter-Pappel)	7	w		-													
Ranunculus repens (Kriechender Hahnenfuß)	7	X		-													
Salix spec. (Weide)	7	X		-													
Salix viminalis (Korb-Weide)	7	d		S													
Sambucus nigra (Schwarzer Holunder)	7	X		S													
Scrophularia spec. (Braunwurz)	7	X		-													
Silene dioica (Rote Lichtnelke)	7	X		-													
Urtica dioica (Große Brennessel)	7	d		-													
Anzahl Rote Liste Arten														1			
Anzahl Arten														30			

MS: Mengensystem; M: Mengenangabe, W: Bewertung der Art (FFH-Monitoring), Vs: Vegetationsschicht, St: Status, PA: Autor Phänologie; Ph: Phänologie, Sz: Soziabilität, VS: Vitalitätssystem; V: Vitalität, G: Geschlecht, cf: unsichere Bestimmung, §: Schutz nach BNatSchG, HH: Rote Liste Hamburg, Nds: Rote Liste Niedersachsen, SH: Rote Liste Schleswig-Holstein, D: Rote Liste Deutschland