

Erhebungsbogen

B

Projekt	Biotopkartierung Hamburg	Interne Nr.	54369
		DK5 DK5-GK	7438 7440
Handlungsbedarf	Nein	DK5 - Name	Tonndorf
Bearbeitung	MES	Biotop-Nr. alt	26 55
Räumliche Abbildung	Fläche	Kartierung	09.09.1998
Anzahl Abschnitte	1	Fläche / Länge [m²/m]	1867,4841
		Breite (lineare Abb.) [m]	

Gesetzlicher Schutz **kein gesetzl. Schutz** **kein gesetzlich geschütztes Biotop** **Schutz nur teilweise** **Nein**

Gesamtbewertung	7	Besonders wertvoll
– Alter	6	Biotop mittleren Alters, 50 bis 100 Jahre
– Belastungsgrad	6	Flächenhaft geringe oder örtlich stärkere oder Vorbelastung mit deutlichem Einfluß
– Ökolog. Funktion	7	Sehr hohe Bedeutung in einem Biotopkomplex, für den lokalen Biotopverbund oder als Puffer
– Seltenheit	7	Seltener Biotoptyp, mit seltenen oder bedrohten Pflges., gesättigtes Artenspektrum, einige RL-Arten

Bestandsbeschreibung

Direkt an die Wanze angrenzendes feuchtes Weidengebüsch.
 Konnte wegen seiner Undurchdringlichkeit nur von der Wandse aus kartiert werden.
 Überwiegend aus Korb-Weide bestehen, eingestreut sind Schwarzer Holunder und Schwarz-Erlen. In der Krautschicht dominieren Brennnesseln, aber auch feuchtigkeitsliebende Arten, wie Wasserdost, Sumpf-Vergißmeinnicht und Rohr-Glanzgras kommen vor.

Vorkommen an Biotoptypen

1	TF	Typ	HF	F.Anteil
2	BTYP	Biotoptyp		- gesetzl. Grundl.
3	Zusatz	Zusatz zum Biotoptypen		
4	LRT	Lebensraumtyp		
1	1		Ja	100 %
2	HFS	Weidengebüsch der Auen und Ufer (2000)		
4	kein LRT	kein Lebensraumtyp nach FFH-Richtlinie		

Räumliche Lage

Lagebeschreibung	Südlich von der Münzelkoppel		
Nachbarnutzung/en	Wandse, Auwaldrest und Grünanlage		
Rechtswert (X)	574315	Hochwert (Y)	5938861
Bezirk	Wandsbek	Naturraum	Geestplatten östlich der Alster (696.03)
Stadtteil (OT-Nr.)	Tonndorf (513)	Gemarkung	Tonndorf (549)
Digitaler Grünplan	<input checked="" type="checkbox"/> Hafengesamtgebiet	<input type="checkbox"/> Ramsargebiet	<input type="checkbox"/> EG-Vogelschutzgeb.
Ausgleichsflächen NSG / ND / LSG	<input type="checkbox"/> Biosphärenreservat	<input type="checkbox"/> Nationalpark	<input type="checkbox"/>
FFH-GEBIET	LSG Wandsbeker Geest [HH-2045 / Anteil: 100%]		
Wasserschutzgebiet			

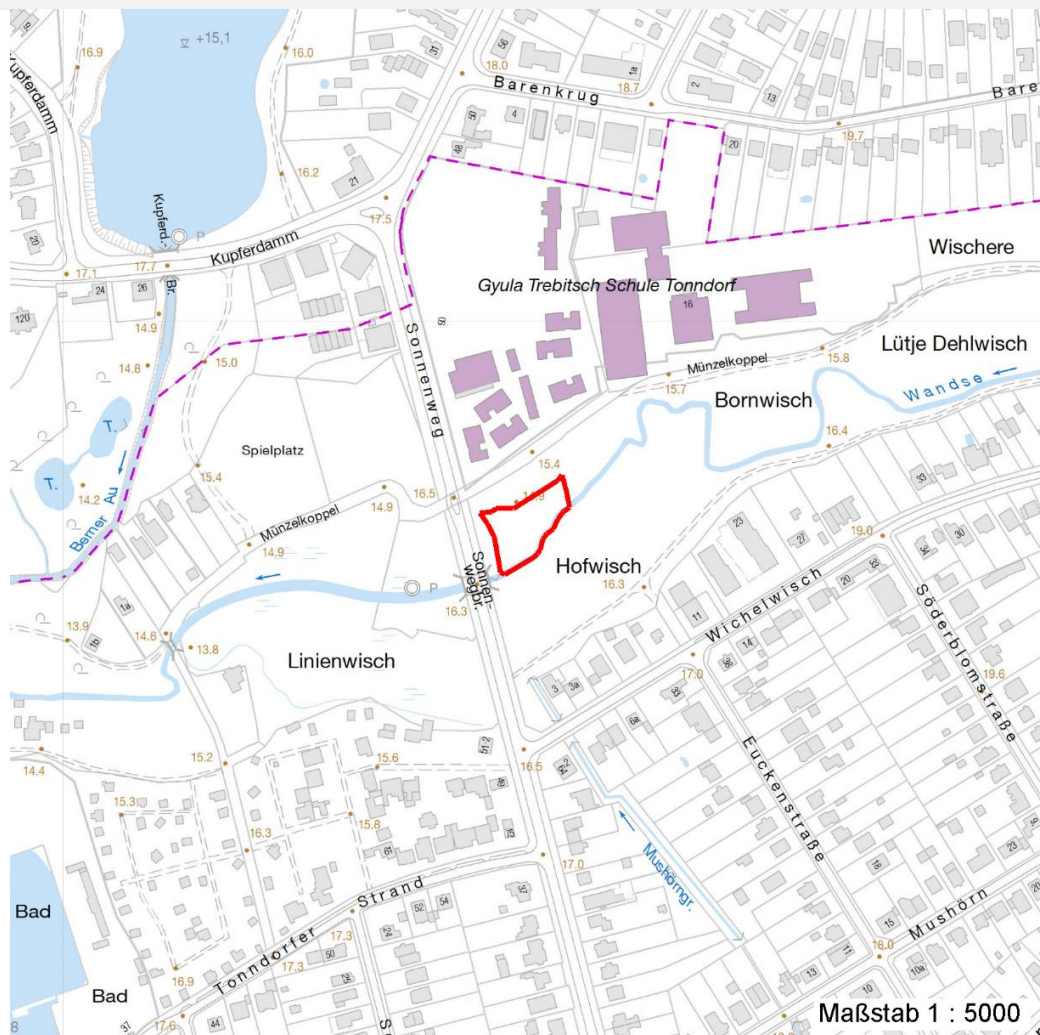
Erhebungsbogen

B

Projekt	Biotopkartierung Hamburg	Interne Nr.	54369
		DK5 DK5-GK	7438 7440
		DK5 - Name	Tonndorf
Handlungsbedarf	Nein	Biotop-Nr. alt	26 55
Bearbeitung	MES	Kartierung	09.09.1998
Räumliche Abbildung	Fläche	Fläche / Länge [m²/m]	1867,4841
Anzahl Abschnitte	1	Breite (lineare Abb.) [m]	

Räumliche Lage

Karte



Weitere Erhebungsbögen

Interne Nr.	Interne Nr. Zuordnung	DK5	Biotop-Nr.	Kartierung	Zuordnung	DK5 (GK)	Biotop-Nr. (alt)
54369	54370	7438	26	16.07.2006	N	7440	55
54369	54370	7438	26	16.07.2006	K	7440	55

Zuordnung: N = nachfolgende Kartierung, K = weitere Kartierungen (zeitlich vorher oder nachher)

Weitere Angaben

Merkmal	Wert
Auswertung	
Gefährdung / Einflüsse	Entwässerung Eutrophierung
Wertgesichtspunkte	Reste von naturräumlich typischen Strukturen Das Feuchte Weidengebüsch bildet im Zusammenhang mit den angrenzenden Flächen (Wandse, Gehölz, Hochstaudenflur) eine wertvollen Biotopkomplex.

Erhebungsbogen

B

Projekt	Biotopkartierung Hamburg		Interne Nr.	54369
			DK5 DK5-GK	7438 7440
Handlungsbedarf	Nein		DK5 - Name	Tonndorf
Bearbeitung	MES	Kopie	Nein	Biotop-Nr. alt
Räumliche Abbildung	Fläche			Kartierung
Anzahl Abschnitte	1			09.09.1998
				Fläche / Länge [m²/m]
				1867,4841
				Breite (lineare Abb.) [m]

Weitere Angaben

Merkmal	Wert
	Wertvolle(r) Feuchtbiotop(e)
	Wichtiger Teilbereich eines grösseren Landschaftskomplexes
zoologisch bedeutsame Strukturen	Dichte spontane Gebüsche
Bedeutung für Tiergruppe	Heckenbrütende Vögel
Maßnahmen	Natürliche Entwicklung (Sukzession) zulassen
Größe	
Breite	30.00 m

Teilflächenbeschreibung

Teilflächentyp		Teilflächen-Nr.	1
Biotoptyp	Weidengebüsch der Auen und Ufer (2000)	Biotoptyp	HFS
- Zusatz		- gesetzl. Grundl.	
FFH-LRT	kein Lebensraumtyp nach FFH-Richtlinie	FFH-LRT	kein LRT
Beschreibung		Entw.potential LRT	
Standort: Weidengebüsch		Hauptfläche	Ja
		Flächenanteil	100 %
		FFH-Unters.Fläche	Nein
		Saatgutfläche	Nein

Weitere Angaben

Merkmal	Wert
Boden	
Feuchte	7 - feucht
Stickstoffgehalt	8 - sehr stickstoffreich
Standort, Relief	
Relief	uneben
Belichtung	7 - halbsonnig
Luft	keine Besonderheiten
Veg. - Deckg./Ant.	
Gesamt	100 %
1. Baumschicht	5 %
2. Baumschicht	12 %
Strauchschicht	95 %
1. Krautschicht	40 %

Erhebungsbogen

B

Projekt	Biotopkartierung Hamburg		Interne Nr.	54369
			DK5 DK5-GK	7438 7440
Handlungsbedarf	Nein		DK5 - Name	Tonndorf
Bearbeitung	MES	Kopie	Nein	Biotop-Nr. alt
Räumliche Abbildung	Fläche			26 55
Anzahl Abschnitte	1			Kartierung
				09.09.1998
				Fläche / Länge [m²/m]
				1867,4841
				Breite (lineare Abb.) [m]

Zeigerwerte der Pflanzenartenliste (Auswertung)

Standort	Belichtung	halbsonnig	7
Boden	Feuchte	feucht	7
	Stickstoff (N)	übermäßig stickstoffreich	8,6
	Reaktion	neutral	7
Vegetation	Mahdverträglichkeit	schnittempfindlich bis mäßig schnittverträglich	4,1
Zeigerwerte	Futterwert	fast wertloses Futter	1,2
	Wechselfeuchteanzeiger		3
	Giftpflanzen		0
	Überschw.anzeiger		2

Pflanzenartenliste

Gruppe / Pflanzenart	MS	M	W	Vs	St	PA	Ph	Sz	VS	V	G	cf	§	Rote Liste			
														HH	ND	SH	D
Tracheobionta (Gefäßpflanzen)																	
Aegopodium podagraria (Giersch)	7	X		-													
Alnus glutinosa (Schwarz-Erle)	7	X		B2													
Alnus glutinosa (Schwarz-Erle)	7	X		B1													
Alnus glutinosa (Schwarz-Erle)	7	X		S													
Artemisia vulgaris (Gewöhnlicher Beifuß)	7	X		-													
Calystegia sepium (Zaun-Winde)	7	X		-													
Cirsium arvense (Acker-Kratzdistel)	7	X		-													
Cornus spec. (Kornelkirsche)	7	X		-													
Eupatorium cannabinum (Wasserdost)	7	X		-													
Galeopsis tetrahit (Gewöhnlicher Hohlzahn)	7	X		-													
Juncus effusus (Flatter-Binse)	7	w		-													
Myosotis scorpioides (Sumpf-Vergissmeinnicht)	7	X		-											V		
Phalaris arundinacea (Rohr-Glanzgras)	7	X		-													
Poa trivialis (Gewöhnliches Rispengras)	7	w		-													
Ranunculus repens (Kriechender Hahnenfuß)	7	X		-													
Salix spec. (Weide)	7	X		-													
Salix viminalis (Korb-Weide)	7	d		S													
Sambucus nigra (Schwarzer Holunder)	7	X		S													
Silene dioica (Rote Lichtnelke)	7	X		-													
Urtica dioica (Große Brennnessel)	7	d		-													
Anzahl Rote Liste Arten														1			
Anzahl Arten														18			

MS: Mengensystem; M: Mengenangabe, W: Bewertung der Art (FFH-Monitoring), Vs: Vegetationsschicht, St: Status, PA: Autor Phänologie; Ph: Phänologie, Sz: Soziabilität, VS: Vitalitätssystem; V: Vitalität, G: Geschlecht, cf: unsichere Bestimmung, §: Schutz nach BNatSchG, HH: Rote Liste Hamburg, Nds: Rote Liste Niedersachsen, SH: Rote Liste Schleswig-Holstein, D: Rote Liste Deutschland