

Erhebungsbogen

B

Projekt	Biotopkartierung Hamburg	Interne Nr.	54368
		DK5 DK5-GK	7438 7440
Handlungsbedarf	Nein	DK5 - Name	Tonndorf
Bearbeitung	LUD	Biotop-Nr. alt	24 53
Räumliche Abbildung	Fläche	Kartierung	16.07.2006
Anzahl Abschnitte	1	Fläche / Länge [m²/m]	1942,0372
		Breite (lineare Abb.) [m]	

Gesetzlicher Schutz § 30 (2) 4.3 Auwälder **Schutz nur teilweise** Ja

Gesamtbewertung	6 Wertvoll
– Alter	7 Biotop hohen Alters, 100 bis 200 Jahre
– Belastungsgrad	6 Flächenhaft geringe oder örtlich stärkere oder Vorbelastung mit deutlichem Einfluß
– Ökolog. Funktion	6 Hohe Bedeutung in einem Biotopkomplex, für den lokalen Biotopverbund oder als Puffer
– Seltenheit	5 Seltener Biotoptyp, floristisch stark verarmt, ohne seltener Pflges. od. verbr. artenreicher Biotoptyp

Bestandsbeschreibung

Degenerierter Auwald nördlich der Wandse mit dominierenden alten Schwarz-Erlen. In der gut ausgebildeten, fast undurchdringlichen Strauchschicht dominieren Schwarzer Holunder und Schwarz-Erle, am Rand zum Wanderweg kommt vermehrt Hasel vor. Nur in den lichterem Randbereichen kommt es zur Ausbildung einer Krautschicht aus Brennesseln und Giersch.
Fließender Übergang zu Biotop Nr.55 (Weidengebüsch).

Vorkommen an Biotoptypen

1	TF	Typ	HF	F.Anteil
2	BTYP	Biotoptyp		- gesetzl. Grundl.
3	Zusatz	Zusatz zum Biotoptypen		
4	LRT	Lebensraumtyp		
1	1		Ja	100 %
2	WEA	Erlen- und Eschen-Auwald (2000)		
4	kein LRT	kein Lebensraumtyp nach FFH-Richtlinie		

Räumliche Lage

Lagebeschreibung	Münzelkoppel, östlich des Sonnenweges in der Wandse-Niederung		
Nachbarnutzung/en	Wanderweg / Schulgelände, Weidengebüsch		
Rechtswert (X)	574324	Hochwert (Y)	5938901
Bezirk	Wandsbek	Naturraum	Geestplatten östlich der Alster (696.03)
Stadtteil (OT-Nr.)	Tonndorf (513)	Gemarkung	Tonndorf (549)
Digitaler Grünplan	<input checked="" type="checkbox"/> Hafengesamtgebiet	<input type="checkbox"/> Ramsargebiet	<input type="checkbox"/> EG-Vogelschutzgeb.
Ausgleichsflächen	<input type="checkbox"/> Biosphärenreservat	<input type="checkbox"/> Nationalpark	<input type="checkbox"/>
NSG / ND / LSG	LSG Wandsbeker Geest [HH-2045 / Anteil: 100%]		
FFH-GEBIET			
Wasserschutzgebiet			

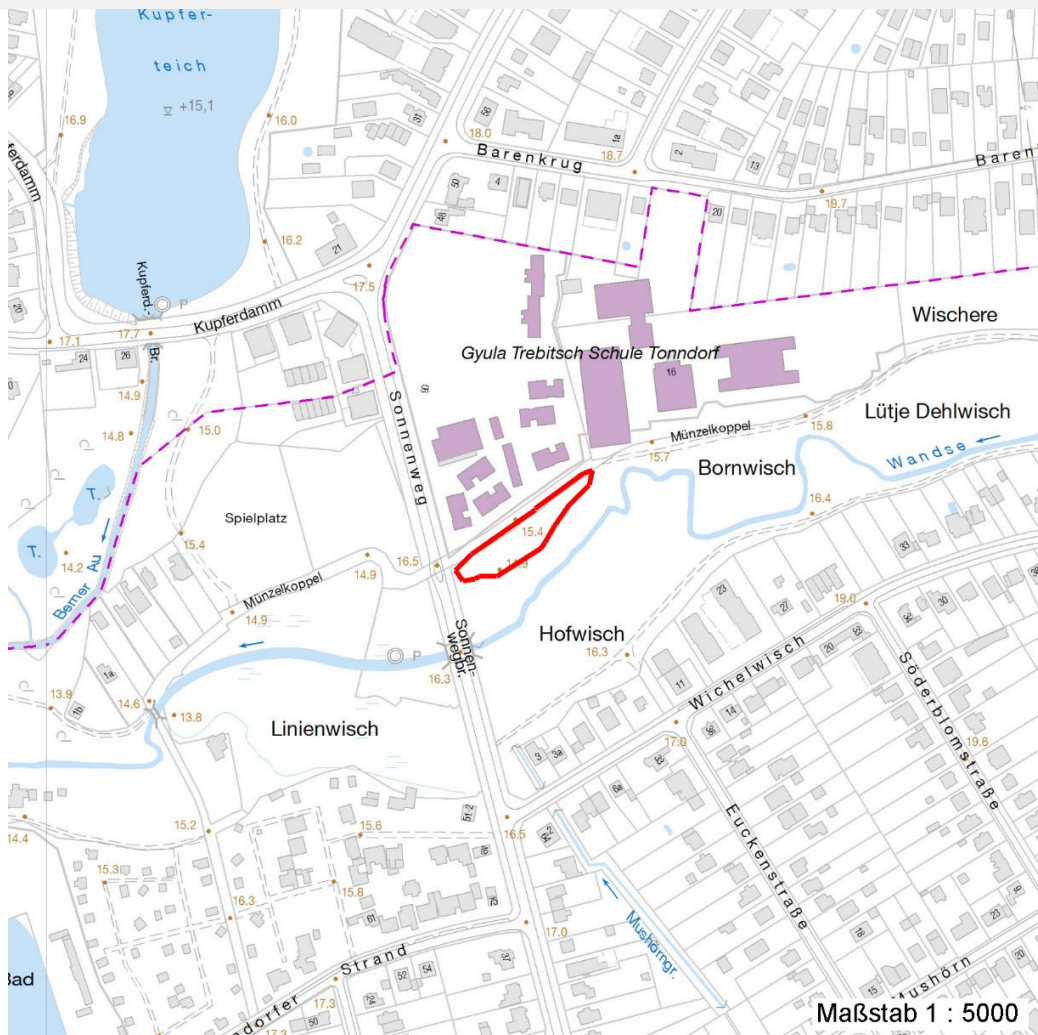
Erhebungsbogen

B

Projekt	Biotopkartierung Hamburg	Interne Nr.	54368	
		DK5 DK5-GK	7438	7440
		DK5 - Name	Tonndorf	
Handlungsbedarf	Nein	Biotop-Nr. alt	24	53
Bearbeitung	LUD	Kartierung	16.07.2006	
Räumliche Abbildung	Fläche	Fläche / Länge [m²/m]	1942,0372	
Anzahl Abschnitte	1	Breite (lineare Abb.) [m]		

Räumliche Lage

Karte



Weitere Erhebungsbögen

Interne Nr.	Interne Nr. Zuordnung	DK5	Biotop-Nr.	Kartierung	Zuordnung	DK5 (GK)	Biotop-Nr. (alt)
54368	54367	7438	24	09.09.1998	K	7440	53
54368	94558	7438	210	13.07.2015	N		
54368	54367	7438	24	09.09.1998	=	7440	53

Zuordnung: N = nachfolgende Kartierung, K = weitere Kartierungen (zeitlich vorher oder nachher)

Foto

Interne Nr.	Index	Dateiname	Aufnahmerichtung
1975	0	7438_24_160706_1.JPG	

Weitere Angaben

Merkmal	Wert
---------	------

Auswertung

16.04.2020

Erhebungsbogen

B

Projekt	Biotopkartierung Hamburg	Interne Nr.	54368
		DK5 DK5-GK	7438 7440
Handlungsbedarf	Nein	DK5 - Name	Tonndorf
Bearbeitung	LUD	Biotop-Nr. alt	24 53
Räumliche Abbildung	Fläche	Kartierung	16.07.2006
Anzahl Abschnitte	1	Fläche / Länge [m²/m]	1942,0372
		Breite (lineare Abb.) [m]	

Weitere Angaben

Merkmal	Wert
Gefährdung / Einflüsse	Entwässerung Wildcamper
Wertgesichtspunkte	Reste von naturräumlich typischen Strukturen Bildet mit den benachbarten Flächen (feuchtes Weidengebüsch, feuchte Hochstaudenfluren, Wandse) einen wertvollen Biotopkomplex. Teil eines größeren Biotopkomplexes
zoologisch bedeutsame Strukturen	Dichte spontane Gebüsche
Bedeutung für Tiergruppe	Vögel
Maßnahmen	Verbesserung des Wasserhaushalts
Größe	
Breite	25.00 m

Foto

Fotodatei 7438_24_160706_1.JPG

Bildbeschreibung

Aufnahmerichtung

Fotodatei

Bildbeschreibung

Aufnahmerichtung



Teilflächenbeschreibung

Teilflächentyp		Teilflächen-Nr.	1
Biotoptyp	Erlen- und Eschen-Auwald (2000)	Biotoptyp	WEA
- Zusatz		- gesetzl. Grundl.	
FFH-LRT	kein Lebensraumtyp nach FFH-Richtlinie	FFH-LRT	kein LRT
Beschreibung	Standort: degenerierter Auwald	Entw.potential LRT	
		Hauptfläche	Ja
		Flächenanteil	100 %
		FFH-Unters.Fläche	Nein
		Saatgutfläche	Nein

Erhebungsbogen

B

Projekt	Biotopkartierung Hamburg	Interne Nr.	54368
		DK5 DK5-GK	7438 7440
Handlungsbedarf	Nein	DK5 - Name	Tonndorf
Bearbeitung	LUD	Biotop-Nr. alt	24 53
Räumliche Abbildung	Fläche	Kartierung	16.07.2006
Anzahl Abschnitte	1	Fläche / Länge [m²/m]	1942,0372
		Breite (lineare Abb.) [m]	

Weitere Angaben

Merkmal	Wert
Boden	
Feuchte	6 - mäßig feucht und wechselfeucht
Stickstoffgehalt	8 - sehr stickstoffreich
Standort, Relief	
Neigung - Gelände	N3 - mittel geneigt (9-18 %)
Ausrichtung	N - Nord
Belichtung	5 - halbschattig
Luft	keine Besonderheiten
Veg. - Deckg./Ant.	
Gesamt	100 %
1. Baumschicht	50 %
Strauchschicht	50 %
1. Krautschicht	40 %

Zeigerwerte der Pflanzenartenliste (Auswertung)

Standort	Belichtung	halbschattig	5,3
Boden	Feuchte	naß	7,6
	Stickstoff (N)	sehr stickstoffreich	8,2
	Reaktion	schwach sauer	6,3
Vegetation	Mahdverträglichkeit	schnittempfindlich (nur Herbstschnitt vertragend)	3
Zeigerwerte	Futterwert	sehr geringwertiges Futter	1,6
	Wechselfeuchteanzeiger		0
	Giftpflanzen		1
	Überschw.anzeiger		5

Pflanzenartenliste

Gruppe / Pflanzenart	MS	M	W	Vs	St	PA	Ph	Sz	VS	V	G	cf	Rote Liste					
													§	HH	ND	SH	D	
Tracheobionta (Gefäßpflanzen)																		
Aegopodium podagraria (Giersch)	7	X		-														
Alliaria petiolata (Knoblauchsrauke)	7	X		-														
Alnus glutinosa (Schwarz-Erle)	7	X		S														
Alnus glutinosa (Schwarz-Erle)	7	d		B1														
Alnus glutinosa (Schwarz-Erle)	7	d		B2														
Betula pendula (Hänge-Birke)	7	X		-														
Cardamine pratensis (Wiesen-Schaumkraut)	7	w		-														V
Chelidonium majus (Schöllkraut)	7	X		-														
Cirsium vulgare (Gewöhnliche Kratzdistel)	7	X		-														
Cornus alba (Weißer (Tartarischer) Hartriegel)	7	X		S														
Corylus avellana (Haselnuss)	7	X		S														
Dactylis glomerata (Wiesen-Knäuelgras)	7	X		-														
Ficaria verna (Scharbockskraut)	7	X		-														
Galium aparine (Kletten-Labkraut)	7	X		-														
Geum urbanum (Echte Nelkenwurz)	7	w		-														
Heracleum sphondylium (Wiesen-Bärenklau)	7	w		-														
Humulus lupulus (Hopfen)	7	w		-														

