

Erhebungsbogen

B

Projekt	Naturschutzgroßprojekt	Interne Nr.	110297
		DK5 DK5-GK	7438
Handlungsbedarf	Nein	DK5 - Name	Tonndorf
Bearbeitung	BOI	Biotop-Nr. alt	240
Räumliche Abbildung	Fläche	Kartierung	09.07.2018
Anzahl Abschnitte	1	Fläche / Länge [m²/m]	921,0658
		Breite (lineare Abb.) [m]	

Gesetzlicher Schutz **_ kein gesetzl. Schutz kein gesetzlich geschütztes Biotop** **Schutz nur teilweise** **Nein**

Gesamtbewertung	5	Noch wertvoll, gut entwicklungsfähig
– Alter	4	Biotop mittleren Alters, 10 bis 20 Jahre
– Belastungsgrad	6	Flächenhaft geringe oder örtlich stärkere oder Vorbelastung mit deutlichem Einfluß
– Ökolog. Funktion	5	Bedeutung in einem Biotopkomplex, für den lokalen Biotopverbund oder als Puffer
– Seltenheit	4	Verbr. Biotoptyp ohne biototypische Artenvielfalt, Ubiquisten

Bestandsbeschreibung

Feuchte Ruderalflur, die jedoch als Teil der Grünanlage genutzt wird. Mit einigen Feuchtezeigern wie Kohlkratzdistel und Wasser-Schwaden. Ohne eine wohl einmalige Mahd würde diese Fläche sich in die benachbarten Hochstaudenfluren integrieren.

Vorkommen an Biototypen

1	TF	Typ	HF	F.Anteil
2	BTYP	Biototyp		- gesetzl. Grundl.
3	Zusatz	Zusatz zum Biototypen		
4	LRT	Lebensraumtyp		
1	1		Ja	100 %
2	AKF	Halbruderale Gras- und Staudenflur feuchter Standorte (2018)		

Räumliche Lage

Lagebeschreibung	O Sonnenweg, Wandse Niederung		
Nachbarnutzung/en	Parkanlage, Wohnbebauung, feuchte Hochstaudenflur		
Rechtswert (X)	574357	Hochwert (Y)	5938805
Bezirk	Wandsbek	Naturraum	Geestplatten östlich der Alster (696.03)
Stadtteil (OT-Nr.)	Tonndorf (513)	Gemarkung	Tonndorf (549)
Digitaler Grünplan	<input checked="" type="checkbox"/> Hafengesamtgebiet	<input type="checkbox"/> Ramsargebiet	<input type="checkbox"/> EG-Vogelschutzgeb.
Ausgleichsflächen	<input type="checkbox"/> Biosphärenreservat	<input type="checkbox"/> Nationalpark	<input type="checkbox"/>
NSG / ND / LSG	LSG Wandsbeker Geest [HH-2045 / Anteil: 100%]		
FFH-GEBIET			
Wasserschutzgebiet			

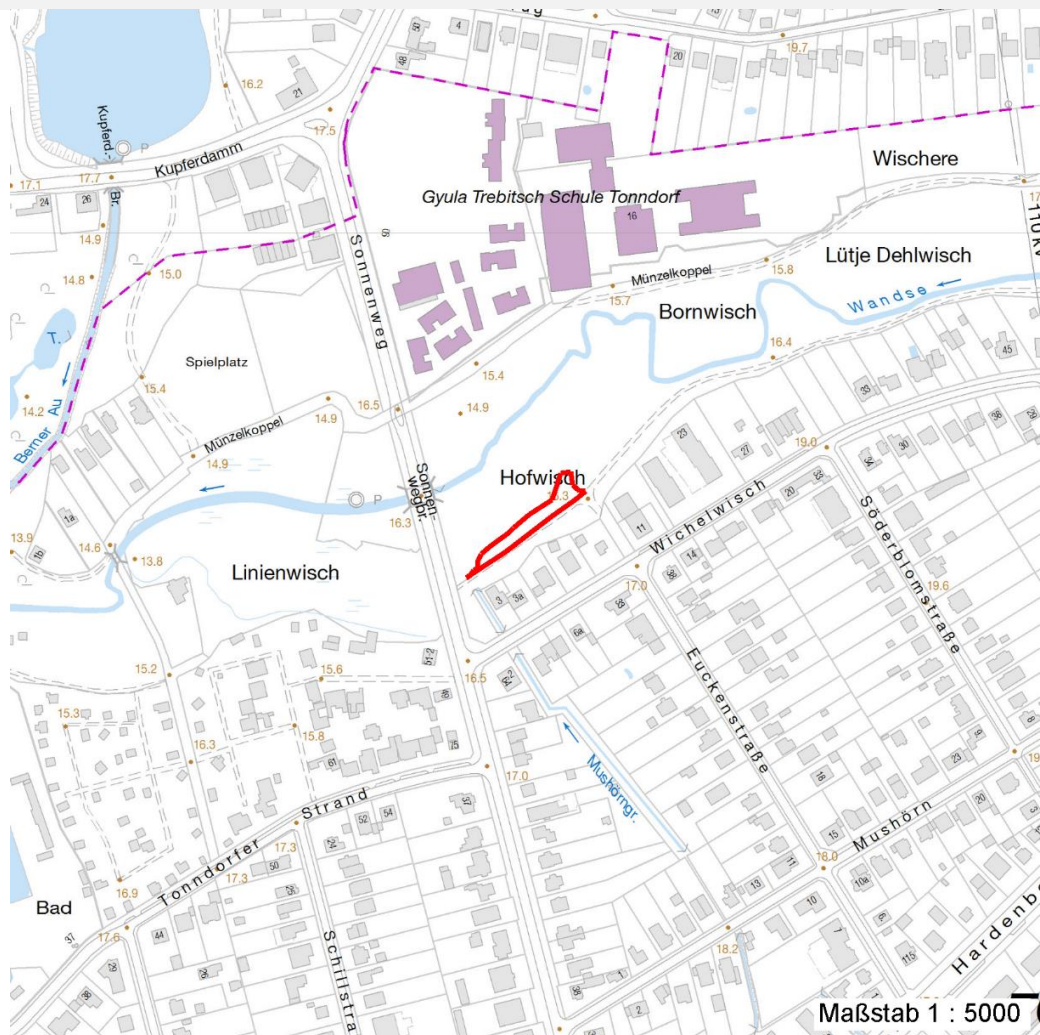
Erhebungsbogen

B

Projekt	Naturschutzgroßprojekt	Interne Nr.	110297
		DK5 DK5-GK	7438
		DK5 - Name	Tonndorf
Handlungsbedarf	Nein	Biotop-Nr. alt	240
Bearbeitung	BOI	Kartierung	09.07.2018
Räumliche Abbildung	Fläche	Fläche / Länge [m²/m]	921,0658
Anzahl Abschnitte	1	Breite (lineare Abb.) [m]	

Räumliche Lage

Karte



Weitere Erhebungsbögen

Interne Nr.	Interne Nr. Zuordnung	DK5	Biotop-Nr.	Kartierung	Zuordnung	DK5 (GK)	Biotop-Nr. (alt)
110297	94466	7438	111	06.07.2015	/	7640	10031

Zuordnung: N = nachfolgende Kartierung, K = weitere Kartierungen (zeitlich vorher oder nachher)

Foto

Interne Nr.	Index	Dateiname	Aufnahmerichtung
60315	0	7438_240_090718_1.JPG	
60316	0	7438_240_090718_2.JPG	

Weitere Angaben

Merkmal	Wert
Auswertung	
Gefährdung / Einflüsse	Entwässerung

Erhebungsbogen

B

Projekt	Naturschutzgroßprojekt	Interne Nr.	110297
		DK5 DK5-GK	7438
Handlungsbedarf	Nein	DK5 - Name	Tonndorf
Bearbeitung	BOI	Biotop-Nr. alt	240
Räumliche Abbildung	Fläche	Kartierung	09.07.2018
Anzahl Abschnitte	1	Fläche / Länge [m²/m]	921,0658
		Breite (lineare Abb.) [m]	

Weitere Angaben

Merkmal	Wert
Wertgesichtspunkte	Entwicklungspotenzial

Foto

Fotodatei	7438_240_090718_1.JPG	Fotodatei	7438_240_090718_2.JPG
Bildbeschreibung	k.A.	Bildbeschreibung	k.A.
Aufnahmerichtung		Aufnahmerichtung	



Teilflächenbeschreibung

Teilflächentyp		Teilflächen-Nr.	1
Biotoptyp	Halbruderale Gras- und Staudenflur feuchter Standorte (2018)	Biotoptyp	AKF
- Zusatz		- gesetzl. Grundl.	
FFH-LRT		FFH-LRT	
Beschreibung		Entw.potential LRT	
		Hauptfläche	Ja
		Flächenanteil	100 %
		FFH-Unters.Fläche	Nein
		Saatgutfläche	Nein

Erhebungsbogen

B

Projekt	Naturschutzgroßprojekt	Interne Nr.	110297
		DK5 DK5-GK	7438
Handlungsbedarf	Nein	DK5 - Name	Tonndorf
Bearbeitung	BOI	Biotop-Nr. alt	240
Räumliche Abbildung	Fläche	Kartierung	09.07.2018
Anzahl Abschnitte	1	Fläche / Länge [m²/m]	921,0658
		Breite (lineare Abb.) [m]	

Weitere Angaben

Merkmal	Wert
Boden	
Feuchte	6 - mäßig feucht und wechselfeucht
Reaktion	7 - neutral
Stickstoffgehalt	7 - stickstoffreich
Standort, Relief	
Belichtung	6 - halbsonnig bis halbschattig
Veg. - Zeigerwerte	
Mahdverträglichkeit	7 - gut schnittverträglich
Futterwert	5 - ausreichende Futterqualität
Anz. Giftpflanzen	0
Anz. Wechselfeuchtezeiger	3
Anz. Überschwemmungsz.	2

Zeigerwerte der Pflanzenartenliste (Auswertung)

Standort	Belichtung	halbsonnig bis halbschattig	6,2
Boden	Feuchte	mäßig feucht und wechselfeucht	6,4
	Stickstoff (N)	stickstoffreich	7,1
	Reaktion	neutral	7,1
Vegetation	Mahdverträglichkeit	gut schnittverträglich	6,5
Zeigerwerte	Futterwert	ausreichende Futterqualität	4,6
	Wechselfeuchteanzeiger		3
	Giftpflanzen		0
	Überschw.anzeiger		2

Pflanzenartenliste

Gruppe / Pflanzenart	MS	M	W	Vs	St	PA	Ph	Sz	VS	V	G	cf	Rote Liste						
													§	HH	ND	SH	D		
Tracheobionta (Gefäßpflanzen)																			
Aegopodium podagraria (Giersch)	7	h																	
Agrostis stolonifera (Ausläufer-Straußgras)	7	z																	
Calystegia sepium (Zaun-Winde)	7	z																	
Cirsium oleraceum (Kohl-Kratzdistel)	7	z																	
Dactylis glomerata (Wiesen-Knäuelgras)	7	z																	
Epilobium hirsutum (Zottiges Weidenröschen)	7	w																	
Fallopia sachalinensis (Sachalin-Staudenknöterich)	7	w																	
Filipendula ulmaria (Mädesüß)	7	z																	
Geum urbanum (Echte Nelkenwurz)	7	z																	
Glyceria maxima (Wasser-Schwaden)	7	w																	
Heraclium sphondylium (Wiesen-Bärenklau)	7	z																	
Phalaris arundinacea (Rohr-Glanzgras)	7	w																	
Poa trivialis (Gewöhnliches Rispengras)	7	h																	
Quercus robur (Stiel-Eiche)	7	w																	
Ranunculus repens (Kriechender Hahnenfuß)	7	z																	
Rubus fruticosus agg. (Artengruppe Echte Brombeere)	7	w																	
Rumex obtusifolius (Stumpfbblätteriger Ampfer)	7	w																	

Erhebungsbogen

B

Projekt	Naturschutzgroßprojekt	Interne Nr.	110297
		DK5 DK5-GK	7438
Handlungsbedarf	Nein	DK5 - Name	Tonndorf
Bearbeitung	BOI	Biotop-Nr. alt	240
Räumliche Abbildung	Fläche	Kartierung	09.07.2018
Anzahl Abschnitte	1	Fläche / Länge [m²/m]	921,0658
		Breite (lineare Abb.) [m]	

Pflanzenartenliste

Gruppe / Pflanzenart	MS	M	W	Vs	St	PA	Ph	Sz	VS	V	G	cf	§	Rote Liste			
														HH	ND	SH	D
Urtica dioica (Große Brennessel)	7	w															
Anzahl Rote Liste Arten																	
Anzahl Arten													18				

MS: Mengensystem; M: Mengenangabe, W: Bewertung der Art (FFH-Monitoring), Vs: Vegetationsschicht, St: Status, PA: Autor Phänologie; Ph: Phänologie, Sz: Soziabilität, VS: Vitalitätssystem; V: Vitalität, G: Geschlecht, cf: unsichere Bestimmung, §: Schutz nach BNatSchG, HH: Rote Liste Hamburg, Nds: Rote Liste Niedersachsen, SH: Rote Liste Schleswig-Holstein, D: Rote Liste Deutschland