

Erhebungsbogen

B

Projekt	Biotopkartierung Hamburg	Interne Nr.	54333
		DK5 DK5-GK	7438 7440
Handlungsbedarf	Nein	DK5 - Name	Tonndorf
Bearbeitung	LUD	Biotop-Nr. alt	22 51
Räumliche Abbildung	Fläche	Kartierung	28.06.2006
Anzahl Abschnitte	1	Fläche / Länge [m²/m]	6177,4699
		Breite (lineare Abb.) [m]	

Gesetzlicher Schutz	§ 30 (2) 4.3 Auwälder	Schutz nur teilweise	Ja
----------------------------	-----------------------	-----------------------------	----

Gesamtbewertung	7	Besonders wertvoll
– Alter	7	Biotop hohen Alters, 100 bis 200 Jahre
– Belastungsgrad	8	geringe örtliche oder punktuelle Belastung
– Ökolog. Funktion	9	Herausragender Bestandteil eines wertvollen Biotopkomplexes oder für den regionalen Biotopverbund.
– Seltenheit	8	Sehr seltener Biotoptyp, hohe Anteile seltener oder bedrohter Pflges., gesättigtes Artenspektrum, RL-Arten

Bestandsbeschreibung

Feuchte Hochstaudenflur/Staudenflur mit Übergängen zu dichtem Weidengebüsch und Weiden-Auwald. In den mehr oder weniger feuchten Staudenfluren dominieren meist Brennessel, eingestreut sind Mädesüß, Rohr-Glanzgras, Rauhaariges Weidenröschen, Gem. Schilf u.a. Ab und zu trifft man auf eine feuchte, z.T noch wasserüberstaute Senke mit Wasser-Schwertlilien, Wasser-Schwaden, Sumpf-Vergißmeinnicht und Blut-Weiderich. Eingestreut finden sich alte Baum-Weiden und z.T. sehr dichtes Weidengebüsch.

Vorkommen an Biotoptypen

1	TF	Typ	HF	F.Anteil
2	BTYP	Biotoptyp		- gesetzl. Grundl.
3	Zusatz	Zusatz zum Biotoptypen		
4	LRT	Lebensraumtyp		
1	1		Ja	30 %
2	NHR	Feuchte Hochstaudenflur nährstoffreicher Standorte (2000)		
4	6430	Feuchte Hochstaudenfluren der planaren und montanen bis alpinen Stufe inkl. Waldsäume		
1	2			30 %
2	AKF	Halbruderale Gras- und Staudenflur feuchter Standorte (2000)		
1	3			20 %
2	WWA	Typischer Weiden-Auwald (2000)		
3	-	schlechte Ausprägung (strukturarm, gestört, fragmenthaft, arm an typischen Arten) (-)		
4	kein LRT	kein Lebensraumtyp nach FFH-Richtlinie		
1	4			20 %
2	HFS	Weidengebüsch der Auen und Ufer (2000)		
3	h	hochwüchsig, dicht (h)		
4	kein LRT	kein Lebensraumtyp nach FFH-Richtlinie		

Räumliche Lage

Lagebeschreibung	Südlich vom Kupferdamm, westlich vom Sonnenweg	Hochwert (Y)	5938829
Nachbarnutzung/en	Wandse, Erlen-Eschen-Auwald	Naturraum	Geestplatten östlich der Alster (696.03)
Rechtswert (X)	574181	Gemarkung	Tonndorf (549)
Bezirk	Wandsbek		
Stadtteil (OT-Nr.)	Tonndorf (513)		

Erhebungsbogen

B

Projekt	Biotopkartierung Hamburg	Interne Nr.	54333
		DK5 DK5-GK	7438 7440
		DK5 - Name	Tonndorf
Handlungsbedarf	Nein	Biotop-Nr. alt	22 51
Bearbeitung	LUD	Kartierung	28.06.2006
Räumliche Abbildung	Fläche	Fläche / Länge [m²/m]	6177,4699
Anzahl Abschnitte	1	Breite (lineare Abb.) [m]	

Räumliche Lage

Digitaler Grünplan x **Hafengesamtgebiet** **Ramsargebiet** **EG-Vogelschutzgeb.**

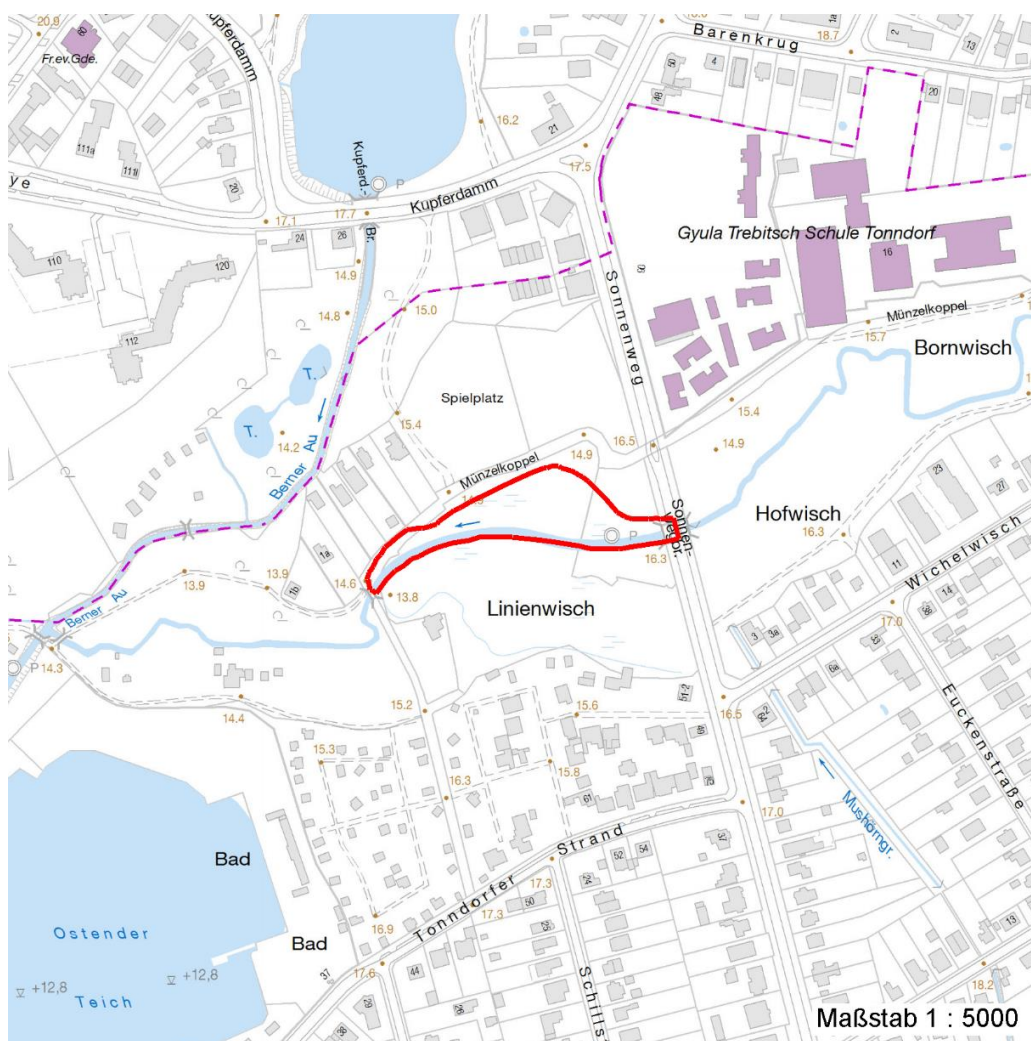
Ausgleichsflächen **Biosphärenreservat** **Nationalpark**

NSG / ND / LSG LSG Wandsbeker Geest [HH-2045 / Anteil: 100%]

FFH-GEBIET

Wasserschutzgebiet

Karte



Weitere Erhebungsbögen

Interne Nr.	Interne Nr. Zuordnung	DK5	Biotop-Nr.	Kartierung	Zuordnung	DK5 (GK)	Biotop-Nr. (alt)
54333	54332	7438	22	02.09.1998	K	7440	51
54333	94386	7438	182	10.07.2015	N		
54333	110292	7438	182	05.07.2018	N		

Zuordnung: N = nachfolgende Kartierung, K = weitere Kartierungen (zeitlich vorher oder nachher)

Erhebungsbogen

B

Projekt	Biotopkartierung Hamburg	Interne Nr.	54333
		DK5 DK5-GK	7438 7440
Handlungsbedarf	Nein	DK5 - Name	Tonndorf
Bearbeitung	LUD	Biotop-Nr. alt	22 51
Räumliche Abbildung	Fläche	Kartierung	28.06.2006
Anzahl Abschnitte	1	Fläche / Länge [m²/m]	6177,4699
		Breite (lineare Abb.) [m]	

Foto

Interne Nr.	Index	Dateiname	Aufnahmerichtung
345	0	7438_22_280606_1.JPG	NW
346	0	7438_22_280606_2.JPG	S
347	0	7438_22_280606_3.JPG	N

Weitere Angaben

Merkmal	Wert
Auswertung	
Gefährdung / Einflüsse	Entwässerung Starker Erholungsdruck Gartenmüllablagerungen, Picknickstelle unter alter mehrstämmigen Weide.
Wertgesichtspunkte	Teil eines größeren Biotopkomplexes Die Hochstaudenflur/ Weiden-Auwald bildet mit den benachbarten Flächen einen wertvollen Biotopkomplex. Wichtiger Teilbereich eines grösseren Landschaftskomplexes Reste von naturräumlich typischen Strukturen
zoologisch bedeutsame Strukturen	Wertvoller Altbaumbestand Alte Bäume mit Höhlen Dichte spontane Gebüsche Totholz
Bedeutung für Tiergruppe	Blütenreiche Fluren Heckenbrütende Vögel Blütenbesuchende Insekten
Ziele der Entwicklung Maßnahmen	Keine weiteren Entwässerungsmaßnahmen. Durch Renaturierung der Wandse könnte sich der Wasserhaushalt der Hochstaudenflur und anderer anliegender Flächen verbessern. Wiederherstellung des natürlichen Bachlaufes Verbesserung des Wasserhaushalts Wiedervernässung
Größe	
Breite	50.00 m

Erhebungsbogen

B

Projekt	Biotopkartierung Hamburg		Interne Nr.	54333	
			DK5 DK5-GK	7438	7440
Handlungsbedarf	Nein		DK5 - Name	Tonndorf	
Bearbeitung	LUD	Kopie	Nein	Biotop-Nr. alt	22 51
Räumliche Abbildung	Fläche		Kartierung	28.06.2006	
Anzahl Abschnitte	1		Fläche / Länge [m²/m]	6177,4699	
			Breite (lineare Abb.) [m]		

Foto

Fotodatei 7438_22_280606_1.JPG
Bildbeschreibung Bereich mit Wasser-Schwertlilie, Wasser- Schwaden u.a.
Aufnahmerichtung NW



Fotodatei 7438_22_280606_2.JPG
Bildbeschreibung manns hohe Brennesselflur, vielstämmige Weiden
Aufnahmerichtung S



Foto

Fotodatei 7438_22_280606_3.JPG
Bildbeschreibung Wandse mit feuchter Hochstaudenflur
Aufnahmerichtung N



Fotodatei
Bildbeschreibung
Aufnahmerichtung

Erhebungsbogen

B

Projekt	Biotopkartierung Hamburg	Interne Nr.	54333
		DK5 DK5-GK	7438 7440
Handlungsbedarf	Nein	DK5 - Name	Tonndorf
Bearbeitung	LUD	Biotop-Nr. alt	22 51
Räumliche Abbildung	Fläche	Kartierung	28.06.2006
Anzahl Abschnitte	1	Fläche / Länge [m²/m]	6177,4699
		Breite (lineare Abb.) [m]	

Teilflächenbeschreibung

Teilflächentyp		Teilflächen-Nr.	1
Biotoptyp	Feuchte Hochstaudenflur nährstoffreicher Standorte (2000)	Biotoptyp	NHR
- Zusatz		- gesetzl. Grundl.	
FFH-LRT	Feuchte Hochstaudenfluren der planaren und montanen bis alpinen Stufe inkl. Waldsäume	FFH-LRT	6430
Beschreibung	Standort: wechselfeucht bis feucht	Entw.potential LRT	
		Hauptfläche	Ja
		Flächenanteil	30 %
		FFH-Unters.Fläche	Nein
		Saatgutfläche	Nein

Weitere Angaben

Merkmal	Wert
Boden	
Feuchte	7 - feucht
Stickstoffgehalt	8 - sehr stickstoffreich
Standort, Relief	
Relief	uneben und leichte Neigung zur Wandse hin
Neigung - Gelände	N2 - schwach geneigt (3,5-9 %)
Ausrichtung	S - Süd
Belichtung	7 - halbsonnig
Luft	keine Besonderheiten
Veg. - Deckg./Ant.	
Gesamt	100 %
1. Baumschicht	20 %
2. Baumschicht	10 %
Strauchschicht	40 %
1. Krautschicht	85 %

FFH-Bewertungen (BFN)

		Wert	AZ	Z
1 Lebensraumtyp				
3 Arteninventar , Gesamtbewertung, 1..n - Parameter mit Kriterien A/B/C				
4 Habitatstruktur , Gesamtbewertung, 1..n - Parameter mit Kriterien A/B/C				
5 Beeinträchtigungen , Gesamtbewertung, 1..n - Parameter mit Kriterien A/B/C				
Zustandsbewertung: AZ – Vorgabewert, Z – von AZ abweichend festgelegte Zustandsbewertung				
1 6430 (BFN) Feuchte Hochstaudenfluren der planaren und montanen bis alpinen Stufe inkl. Waldsäume				
3 Arteninventar				
4 Habitatstrukturen				
5 Beeinträchtigungen				

Erhebungsbogen

B

Projekt	Biotopkartierung Hamburg		Interne Nr.	54333
			DK5 DK5-GK	7438 7440
Handlungsbedarf	Nein		DK5 - Name	Tonndorf
Bearbeitung	LUD	Kopie	Nein	Biotop-Nr. alt
Räumliche Abbildung	Fläche			22 51
Anzahl Abschnitte	1			Kartierung
				28.06.2006
				Fläche / Länge [m²/m]
				6177,4699
				Breite (lineare Abb.) [m]

Zeigerwerte der Pflanzenartenliste (Auswertung)

Standort	Belichtung	halbsonnig	6,9
Boden	Feuchte	feucht	7,3
	Stickstoff (N)	sehr stickstoffreich	7,8
	Reaktion	neutral	7
Vegetation	Mahdverträglichkeit	schnittempfindlich bis mäßig schnittverträglich	4,2
Zeigerwerte	Futterwert	sehr geringwertiges Futter	1,8
	Wechselfeuchteanzeiger		7
	Giftpflanzen		3
	Überschw.anzeiger		8

Pflanzenartenliste

Gruppe / Pflanzenart	MS	M	W	Vs	St	PA	Ph	Sz	VS	V	G	cf	§	Rote Liste			
														HH	ND	SH	D
Tracheobionta (Gefäßpflanzen)																	
Acer pseudoplatanus (Berg-Ahorn)	7	w		B2													
Acer spec. (Ahorn)	7	w		B1													
Aegopodium podagraria (Giersch)	7	X		-													
Alnus glutinosa (Schwarz-Erle)	7	X		B1													
Alnus glutinosa (Schwarz-Erle)	7	X		S													
Betula pendula (Hänge-Birke)	7	X		B1													
Betula pendula (Hänge-Birke)	7	w		S													
Calystegia sepium (Zaun-Winde)	7	h		-													
Carpinus betulus (Hainbuche)	7	w		B2													
Cirsium arvense (Acker-Kratzdistel)	7	X		-													
Cirsium oleraceum (Kohl-Kratzdistel)	7	z		-													
Epilobium hirsutum (Zottiges Weidenröschen)	7	X		-													
Eragrostis spec. (Liebesgras)	7	X		-													
Filipendula ulmaria (Mädesüß)	7	X		-													
Galeobdolon argentatum (Garten Goldnessel)	7	w		-													
Galium aparine (Kletten-Labkraut)	7	X		-													
Geum urbanum (Echte Nelkenwurz)	7	w		-													
Glechoma hederacea (Gundermann)	7	X		-													
Glyceria maxima (Wasser-Schwaden)	7	l		-													
Hedera helix (Efeu)	7	X		-													
Heracleum sphondylium (Wiesen-Bärenklau)	7	X		-													
Humulus lupulus (Hopfen)	7	X		-													
Impatiens glandulifera (Drüsiges Springkraut)	7	l		-													
Iris pseudacorus (Gelbe Schwertlilie)	7	l		-									b				
Lysimachia vulgaris (Gewöhnlicher Gilbweiderich)	7	X		-													
Lythrum salicaria (Blut-Weiderich)	7	X		-													
Mycelis muralis (Mauerlattich)	7	w		-													
Myosotis scorpioides (Sumpf-Vergissmeinnicht)	7	l		-										V			
Phalaris arundinacea (Rohr-Glanzgras)	7	l		-													
Phragmites australis (Schilf)	7	X		-													
Poa trivialis (Gewöhnliches Rispengras)	7	X		-													
Polygonatum multiflorum (Vielblütige Weißwurz)	7	w		-													
Ranunculus repens (Kriechender Hahnenfuß)	7	X		-													
Rubus idaeus (Himbeere)	7	X		S													

Erhebungsbogen

B

Projekt	Biotopkartierung Hamburg	Interne Nr.	54333
		DK5 DK5-GK	7438 7440
Handlungsbedarf	Nein	DK5 - Name	Tonndorf
Bearbeitung	LUD	Biotop-Nr. alt	22 51
Räumliche Abbildung	Fläche	Kartierung	28.06.2006
Anzahl Abschnitte	1	Fläche / Länge [m²/m]	6177,4699
		Breite (lineare Abb.) [m]	

Pflanzenartenliste

Gruppe / Pflanzenart	MS	M	W	Vs	St	PA	Ph	Sz	VS	V	G	cf	§	Rote Liste			
														HH	ND	SH	D
Salix alba (Silber-Weide)	7	X		B1													
Salix cinerea (Grau-Weide)	7	X		S													
Salix viminalis (Korb-Weide)	7	h		S													
Salix x rubens (Fahl-Weide)	7	h		B1								X					
Sambucus nigra (Schwarzer Holunder)	7	w		S													
Solanum dulcamara (Bittersüßer Nachtschatten)	7	w		-													
Solidago gigantea (Riesen-Goldrute)	7	X		-													
Urtica dioica (Große Brennessel)	7	d		-													
Anzahl Rote Liste Arten													1				
Anzahl Arten													40				

MS: Mengensystem; M: Mengenangabe, W: Bewertung der Art (FFH-Monitoring), Vs: Vegetationsschicht, St: Status, PA: Autor Phänologie; Ph: Phänologie, Sz: Soziabilität, VS: Vitalitätssystem; V: Vitalität, G: Geschlecht, cf: unsichere Bestimmung, §: Schutz nach BNatSchG, HH: Rote Liste Hamburg, Nds: Rote Liste Niedersachsen, SH: Rote Liste Schleswig-Holstein, D: Rote Liste Deutschland

Teilflächenbeschreibung

Teilflächentyp		Teilflächen-Nr.	2
Biotoptyp	Halbruderale Gras- und Staudenflur feuchter Standorte (2000)	Biotoptyp	AKF
- Zusatz		- gesetzl. Grundl.	
FFH-LRT		FFH-LRT	
Beschreibung		Entw.potential LRT	
		Hauptfläche	
		Flächenanteil	30 %
		FFH-Unters.Fläche	Nein
		Saatgutfläche	Nein

Teilflächenbeschreibung

Teilflächentyp		Teilflächen-Nr.	3
Biotoptyp	Typischer Weiden-Auwald (2000)	Biotoptyp	WWA
- Zusatz	schlechte Ausprägung (strukturarm, gestört, fragmenthaft, arm an typischen Arten) (-)	- gesetzl. Grundl.	
FFH-LRT	kein Lebensraumtyp nach FFH-Richtlinie	FFH-LRT	kein LRT
Beschreibung		Entw.potential LRT	
		Hauptfläche	
		Flächenanteil	20 %
		FFH-Unters.Fläche	Nein
		Saatgutfläche	Nein

Erhebungsbogen

B

Projekt	Biotopkartierung Hamburg	Interne Nr.	54333
		DK5 DK5-GK	7438 7440
Handlungsbedarf	Nein	DK5 - Name	Tonndorf
Bearbeitung	LUD	Biotop-Nr. alt	22 51
Räumliche Abbildung	Fläche	Kartierung	28.06.2006
Anzahl Abschnitte	1	Fläche / Länge [m²/m]	6177,4699
		Breite (lineare Abb.) [m]	

Teilflächenbeschreibung

Teilflächentyp		Teilflächen-Nr.	4
Biotoptyp	Weidengebüsch der Auen und Ufer (2000)	Biotoptyp	HFS
- Zusatz	hochwüchsig, dicht (h)	- gesetzl. Grundl.	
FFH-LRT	kein Lebensraumtyp nach FFH-Richtlinie	FFH-LRT	kein LRT
Beschreibung		Entw.potential LRT	
		Hauptfläche	
		Flächenanteil	20 %
		FFH-Unters.Fläche	Nein
		Saatgutfläche	Nein