

Erhebungsbogen

B

Projekt	Naturschutzgroßprojekt	Interne Nr.	110276
		DK5 DK5-GK	7438 7440
Handlungsbedarf	Nein	DK5 - Name	Tonndorf
Bearbeitung	BOI	Biotop-Nr. alt	228 6
Räumliche Abbildung	Fläche	Kartierung	06.07.2018
Anzahl Abschnitte	1	Fläche / Länge [m²/m]	3993,2778
		Breite (lineare Abb.) [m]	

Gesetzlicher Schutz § 30 (2) 1.2 Natürliche oder naturnahe stehende Gewässer **Schutz nur teilweise** Ja

Gesamtbewertung	6 Wertvoll
– Alter	5 Biotop mittleren Alters, 20 bis 50 Jahre
– Belastungsgrad	6 Flächenhaft geringe oder örtlich stärkere oder Vorbelastung mit deutlichem Einfluß
– Ökolog. Funktion	7 Sehr hohe Bedeutung in einem Biotopkomplex, für den lokalen Biotopverbund oder als Puffer
– Seltenheit	6 Seltener Biotoptyp, ohne seltene oder bedrohte Pflges., ungesättigtes Artenspektrum, reliktsiche RL-Arten

Bestandsbeschreibung

Zwei naturnahe kleinere Stillgewässer in der Niederung der Berner Au, die durch eine schmale Landbrücke voneinander getrennt sind und über einen Graben in Verbindung stehen. Von Ufergehölzen aus überwiegend Erle, Esche und Früher Traubenkirsche umgeben. Am östlichen Teich auch einige Fremdgehölze wie z. B. Rhododendron. Das nördliche Gewässer hat eine schlechtere Ausprägung und hat keine Schwimmblattvegetation. Der südliche Teich hat einen Überlauf in einen Gullydeckel. In Teilbereichen, am Ostufer, ist ein schmaler Röhrichtsaum ausgebildet, der den Zugang zum Gewässer verhindert.

Vorkommen an Biotoptypen

1	TF	Typ	HF	F.Anteil
2	BTYP	Biotoptyp		- gesetzl. Grundl.
3	Zusatz	Zusatz zum Biotoptypen		
4	LRT	Lebensraumtyp		
1	1		Ja	75 %
2	SEZ	Sonstiges, naturnahes, nährstoffreiches Stillgewässer (2018)		(§ 30 (2) 1.2)
3	I5	Ufer naturnah (I5)		
4	kein LRT	kein Lebensraumtyp nach FFH-Richtlinie		
1	2			25 %
2	HUE	Erlen-Ufergehölzsaum (2018)		(§ 30 (2) 1.1), (§ 30 (2) 1.2)
3	2	schwaches bis mittleres Baumholz, Brusthöhendurchmesser 13 - < 50 cm (2)		

Räumliche Lage

Lagebeschreibung	Westlich der Berner Au, südlich des Kupferdammes		
Nachbarnutzung/en	Grünanlage, Wanderweg, Kleingartengelände		
Rechtswert (X)	574013	Hochwert (Y)	5938914
Bezirk	Wandsbek	Naturraum	Geestplatten östlich der Alster (696.03)
Stadtteil (OT-Nr.)	Farmsen-Berne (514)	Gemarkung	Farmsen (545)
Digitaler Grünplan	<input checked="" type="checkbox"/> Hafengesamtgebiet	<input type="checkbox"/> Ramsargebiet	<input type="checkbox"/> EG-Vogelschutzgeb.
Ausgleichsflächen NSG / ND / LSG	<input checked="" type="checkbox"/> Biosphärenreservat	<input type="checkbox"/> Nationalpark	<input type="checkbox"/>
FFH-GEBIET	LSG Farmsen [HH-2010 / Anteil: 100%]		
Wasserschutzgebiet			

Erhebungsbogen

B

Projekt	Naturschutzgroßprojekt	Interne Nr.	110276
		DK5 DK5-GK	7438 7440
		DK5 - Name	Tonndorf
Handlungsbedarf	Nein	Biotop-Nr. alt	228 6
Bearbeitung	BOI	Kartierung	06.07.2018
Räumliche Abbildung	Fläche	Fläche / Länge [m²/m]	3993,2778
Anzahl Abschnitte	1	Breite (lineare Abb.) [m]	

Räumliche Lage

Karte



Weitere Erhebungsbögen

Interne Nr.	Interne Nr. Zuordnung	DK5	Biotop-Nr.	Kartierung	Zuordnung	DK5 (GK)	Biotop-Nr. (alt)
110276	54360	7438	7	25.06.2006	>	7440	6
110276	94377	7438	7	14.07.2015	>	7440	6

Zuordnung: N = nachfolgende Kartierung, K = weitere Kartierungen (zeitlich vorher oder nachher)

Foto

Interne Nr.	Index	Dateiname	Aufnahmerichtung
60272	0	7438_228_060718_1.JPG	
60273	0	7438_228_060718_2.JPG	
60274	0	7438_228_060718_3.JPG	

Erhebungsbogen

B

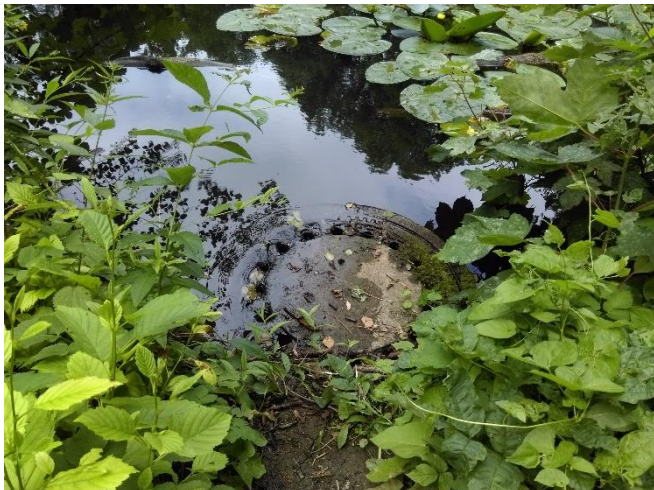
Projekt	Naturschutzgroßprojekt	Interne Nr.	110276
		DK5 DK5-GK	7438 7440
Handlungsbedarf	Nein	DK5 - Name	Tonndorf
Bearbeitung	BOI	Biotop-Nr. alt	228 6
Räumliche Abbildung	Fläche	Kartierung	06.07.2018
Anzahl Abschnitte	1	Fläche / Länge [m²/m]	3993,2778
		Breite (lineare Abb.) [m]	

Weitere Angaben

Merkmal	Wert
Auswertung	
Gefährdung / Einflüsse	Eutrophierung Trittschäden
Wertgesichtspunkte	Bedeutung für das Landschaftsbild Bedeutung für den Biotopverbund Wichtiger Teilbereich eines grösseren Landschaftskomplexes Bedeutung für das Naturerleben
zoologisch bedeutsame Strukturen	Kleingewässer
Bedeutung für Tiergruppe	Vögel Wassergebundene Insekten
Ziele der Entwicklung	Erhaltung
Maßnahmen	Absperren, Einzäunen - 1.6 Erhaltung der Kleingewässer Pufferstreifen schaffen, Nährstoffeinträge vermindern - 2.15
Größe	
Breite	40.00 m

Foto

Fotodatei	7438_228_060718_1.JPG	Fotodatei	7438_228_060718_2.JPG
Bildbeschreibung	k.A.	Bildbeschreibung	k.A.
Aufnahmerichtung		Aufnahmerichtung	



Erhebungsbogen

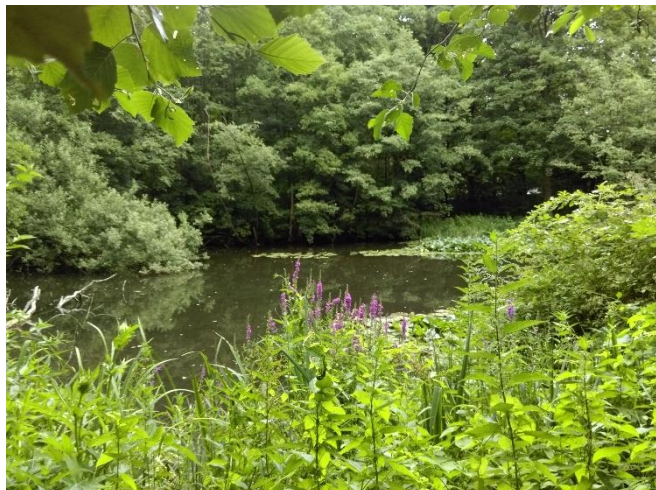
B

Projekt	Naturschutzgroßprojekt	Interne Nr.	110276
		DK5 DK5-GK	7438 7440
Handlungsbedarf	Nein	DK5 - Name	Tonndorf
Bearbeitung	BOI	Biotop-Nr. alt	228 6
Räumliche Abbildung	Fläche	Kartierung	06.07.2018
Anzahl Abschnitte	1	Fläche / Länge [m²/m]	3993,2778
		Breite (lineare Abb.) [m]	

Foto

Fotodatei 7438_228_060718_3.JPG
Bildbeschreibung k.A.
Aufnahmerichtung

Fotodatei
Bildbeschreibung
Aufnahmerichtung



Teilflächenbeschreibung

Teilflächentyp		Teilflächen-Nr.	1
Biotoptyp	Sonstiges, naturnahes, nährstoffreiches Stillgewässer (2018)	Biotoptyp	SEZ
- Zusatz	Ufer naturnah (I5)	- gesetzl. Grundl.	(§ 30 (2) 1.2)
FFH-LRT	kein Lebensraumtyp nach FFH-Richtlinie	FFH-LRT	kein LRT
Beschreibung	Standort: Ufervegetation vom Teich	Entw.potential LRT	Ja
Die Teich- und Seerosen gehen vermutlich auf eine Anpflanzung zurück, deswegen kein LRT		Hauptfläche	75 %
		Flächenanteil	75 %
		FFH-Unters.Fläche	Nein
		Saatgutfläche	Nein

Projekt	Naturschutzgroßprojekt	Interne Nr.	110276
		DK5 DK5-GK	7438 7440
Handlungsbedarf	Nein	DK5 - Name	Tonndorf
Bearbeitung	BOI	Biotop-Nr. alt	228 6
Räumliche Abbildung	Fläche	Kartierung	06.07.2018
Anzahl Abschnitte	1	Fläche / Länge [m²/m]	3993,2778
		Breite (lineare Abb.) [m]	

Weitere Angaben

Merkmal	Wert
Boden	
Feuchte	7 - feucht
Stickstoffgehalt	7 - stickstoffreich
Gebietszuordnung	
Gebietsbezeichnung	Teiche
Gewässer	
Böschungshöhe	0.20 m
Gewässertiefe	0.30 m
Länge	95.00 m
Breite	30.00 m
Wasserführung	g - gleichmäßige Wasserführung
Strömung	k - keine Strömung
Trübung	m - mittlere Trübung
Färbung	trüb, braun
Geruch	muffig
Standort, Relief	
Relief	Regelprofil, natürliches Ufer
Böschungsneigung	flach - 1:2 bis 1:3
Neigung - Gelände	N3 - mittel geneigt (9-18 %)
Ausrichtung	V - Verschiedene
Belichtung	7 - halbsonnig
Luft	keine Besonderheiten
Zusätze - Btyp	se - eutroph, nährstoffbelastet vg - Ufergehölze
Veg. - Deckg./Ant.	
Gesamt	100 %
1. Baumschicht	40 %
2. Baumschicht	15 %
Strauchschicht	10 %
1. Krautschicht	60 %

Zeigerwerte der Pflanzenartenliste (Auswertung)

Standort	Belichtung	halbsonnig	6,6
Boden	Feuchte	feucht	7,4
	Stickstoff (N)	stickstoffreich	7
Vegetation	Reaktion	neutral	6,8
	Mahdverträglichkeit	mäßig schnittverträglich (erster Schnitt nicht vor 1. Juli)	4,9
Zeigerwerte	Futterwert	sehr geringwertiges Futter	2,3
	Wechselfeuchteanzeiger		9
	Giftpflanzen		2
	Überschw.anzeiger		4

Erhebungsbogen

B

Projekt	Naturschutzgroßprojekt	Interne Nr.	110276
		DK5 DK5-GK	7438 7440
Handlungsbedarf	Nein	DK5 - Name	Tonndorf
Bearbeitung	BOI	Biotop-Nr. alt	228 6
Räumliche Abbildung	Fläche	Kartierung	06.07.2018
Anzahl Abschnitte	1	Fläche / Länge [m²/m]	3993,2778
		Breite (lineare Abb.) [m]	

Pflanzenartenliste

Gruppe / Pflanzenart	MS	M	W	Vs	St	PA	Ph	Sz	VS	V	G	cf	§	Rote Liste			
														HH	ND	SH	D
Tracheobionta (Gefäßpflanzen)																	
Aegopodium podagraria (Giersch)	7	h															
Agrostis stolonifera (Ausläufer-Straußgras)	7	w															
Alchemilla vulgaris agg. (Artengruppe Gewöhnlicher Frauenmantel)	7	w													G		
Calystegia sepium (Zaun-Winde)	7	h															
Carex acutiformis (Sumpf-Segge)	7	w															
Carex hirta (Behaarte Segge)	7	w															
Cirsium oleraceum (Kohl-Kratzdistel)	7	w															
Dactylis glomerata (Wiesen-Knäuelgras)	7	w															
Epilobium hirsutum (Zottiges Weidenröschen)	7	h															
Galium aparine (Kletten-Labkraut)	7	w															
Geum urbanum (Echte Nelkenwurz)	7	h															
Glechoma hederacea (Gundermann)	7	h															
Glyceria fluitans (Flutender Schwaden)	7	w															
Glyceria maxima (Wasser-Schwaden)	7	h															
Iris pseudacorus (Gelbe Schwertlilie)	7	w											b				
Juncus effusus (Flutter-Binse)	7	w															
Juncus tenuis (Zarte Binse)	7	w															
Lysimachia vulgaris (Gewöhnlicher Gilbweiderich)	7	w															
Lythrum salicaria (Blut-Weiderich)	7	w															
Myosotis scorpioides (Sumpf-Vergissmeinnicht)	7	h													V		
Nuphar lutea (Gelbe Teichrose)	7	w											b				
Nymphaea alba (Weiße Seerose)	7	z											b	2			
Persicaria hydropiper (Wasserpfeffer)	7	w															
Phalaris arundinacea (Rohr-Glanzgras)	7	w															
Phragmites australis (Schilf)	7	l															
Ranunculus repens (Kriechender Hahnenfuß)	7	w															
Scirpus sylvaticus (Wald-Simse)	7	h													V		
Solanum dulcamara (Bittersüßer Nachtschatten)	7	w															
Anzahl Rote Liste Arten														1	3		
Anzahl Arten														28			

MS: Mengensystem; M: Mengenangabe, W: Bewertung der Art (FFH-Monitoring), Vs: Vegetationsschicht, St: Status, PA: Autor Phänologie; Ph: Phänologie, Sz: Soziabilität, VS: Vitalitätssystem; V: Vitalität, G: Geschlecht, cf: unsichere Bestimmung, §: Schutz nach BNatSchG, HH: Rote Liste Hamburg, Nds: Rote Liste Niedersachsen, SH: Rote Liste Schleswig-Holstein, D: Rote Liste Deutschland

Tierartenliste

	Rote Liste				FFH			
	BArtSchG	HH	ND	SH	D	II	IV	V
1	Anzahl				Anzahltyp			
2	Anzahl geschätzt				Geschlecht			
3	Methode				Verhalten			
4	Nachweis							
5								

Vögel

Erhebungsbogen

B

Projekt	Naturschutzgroßprojekt	Interne Nr.	110276
		DK5 DK5-GK	7438 7440
Handlungsbedarf	Nein	DK5 - Name	Tonndorf
Bearbeitung	BOI	Biotop-Nr. alt	228 6
Räumliche Abbildung	Fläche	Kartierung	06.07.2018
Anzahl Abschnitte	1	Fläche / Länge [m²/m]	3993,2778
		Breite (lineare Abb.) [m]	

Tierartenliste

	Rote Liste					FFH		
	B	A	S	H	D	II	IV	V
1	B	A	S	H	D	II	IV	V
2	Anzahl					Anzahltyp		
3	Anzahl geschätzt					Geschlecht		
4	Methode					Verhalten		
5	Nachweis							
Alcedo atthis (Eisvogel)	1	s						
	2	1						
	3							
	4							

Teilflächenbeschreibung

Teilflächentyp		Teilflächen-Nr.	2
Biototyp	Erlen-Ufergehölzsaum (2018)	Biototyp	HUE
- Zusatz	schwaches bis mittleres Baumholz, Brusthöhendurchmesser 13 - < 50 cm (2)	- gesetzl. Grundl.	(§ 30 (2) 1.1), (§ 30 (2) 1.2)
FFH-LRT		FFH-LRT	
Beschreibung		Entw.potential LRT	
		Hauptfläche	
		Flächenanteil	25 %
		FFH-Unters.Fläche	Nein
		Saatgutfläche	Nein

Zeigerwerte der Pflanzenartenliste (Auswertung)

Standort	Belichtung	halbschattig	5
Boden	Feuchte	mäßig feucht und wechselfeucht	6,1
	Stickstoff (N)	stickstoffreich	6,6
	Reaktion	neutral	7,3
Vegetation	Mahdverträglichkeit	nicht völlig schnittunverträglich aber sehr schnittempindlich	2,4
Zeigerwerte	Futterwert	mäßige Futterqualität	4
	Wechselfeuchteanzeiger		1
	Giftpflanzen		0
	Überschw.anzeiger		1

Pflanzenartenliste

Gruppe / Pflanzenart														Rote Liste				
	MS	M	W	Vs	St	PA	Ph	Sz	VS	V	G	cf	§	HH	ND	SH	D	
Tracheobionta (Gefäßpflanzen)																		
Acer campestre (Feld-Ahorn)	7	z																
Acer pseudoplatanus (Berg-Ahorn)	7	z																
Agrostis stolonifera (Ausläufer-Straußgras)	7	w																
Alnus incana (Grau-Erle)	7	z																

Erhebungsbogen

B

Projekt	Naturschutzgroßprojekt	Interne Nr.	110276
		DK5 DK5-GK	7438 7440
Handlungsbedarf	Nein	DK5 - Name	Tonndorf
Bearbeitung	BOI	Biotop-Nr. alt	228 6
Räumliche Abbildung	Fläche	Kartierung	06.07.2018
Anzahl Abschnitte	1	Fläche / Länge [m²/m]	3993,2778
		Breite (lineare Abb.) [m]	

Pflanzenartenliste

Gruppe / Pflanzenart	MS	M	W	Vs	St	PA	Ph	Sz	VS	V	G	cf	§	Rote Liste			
														HH	ND	SH	D
Cornus alba (Weißer (Tartarischer) Hartriegel)	7	w															
Corylus avellana (Haselnuss)	7	w															
Fraxinus excelsior (Gewöhnliche Esche)	7	z															
Urtica dioica (Große Brennessel)	7	w															
Anzahl Rote Liste Arten																	
Anzahl Arten													8				

MS: Mengensystem; M: Mengenangabe, W: Bewertung der Art (FFH-Monitoring), Vs: Vegetationsschicht, St: Status, PA: Autor Phänologie; Ph: Phänologie, Sz: Soziabilität, VS: Vitalitätssystem; V: Vitalität, G: Geschlecht, cf: unsichere Bestimmung, §: Schutz nach BNatSchG, HH: Rote Liste Hamburg, Nds: Rote Liste Niedersachsen, SH: Rote Liste Schleswig-Holstein, D: Rote Liste Deutschland