

# Erhebungsbogen

**B**

<b>Projekt</b>	Biotopkartierung Hamburg	<b>Interne Nr.</b>	94391
		<b>DK5   DK5-GK</b>	<b>7438</b>
<b>Handlungsbedarf</b>	Nein	<b>DK5 - Name</b>	Tonndorf
<b>Bearbeitung</b>	ROG	<b>Biotop-Nr.   alt</b>	<b>187</b>
<b>Räumliche Abbildung</b>	Fläche	<b>Kartierung</b>	14.07.2015
<b>Anzahl Abschnitte</b>	1	<b>Fläche / Länge [m<sup>2</sup>/m]</b>	3798,953
		<b>Breite (lineare Abb.) [m]</b>	

**Gesetzlicher Schutz** § 30 (2) 1.2 Natürliche oder naturnahe stehende Gewässer **Schutz nur teilweise** **Nein**

<b>Gesamtbewertung</b>	7	Besonders wertvoll
– <b>Alter</b>	6	Biotop mittleren Alters, 50 bis 100 Jahre
– <b>Belastungsgrad</b>	6	Flächenhaft geringe oder örtlich stärkere oder Vorbelastung mit deutlichem Einfluß
– <b>Ökolog. Funktion</b>	7	Sehr hohe Bedeutung in einem Biotopkomplex, für den lokalen Biotopverbund oder als Puffer
– <b>Seltenheit</b>	7	Seltener Biotoptyp, mit seltenen oder bedrohten Pflges., gesättigtes Artenspektrum, einige RL-Arten

## Bestandsbeschreibung

Nördlicher Teilbereich des Biotops Nr. 11 aus 2006. Der Mühlenumgang ist als Teich ausgebaut worden, der im Sommer 2015 schwach wasserführend war. In diesem Bereich viel Wasser- und Flutender Schwaden, häufiger Sumpf-Kresse, eingestreut Sumpfschwertlilie, Ufer-Wolfstrapp sowie Sumpfdotterblume. Starke Beschattung durch umgebende Ufergehölze (überwiegend Schwarz-Erlen und Gew. Eschen).

## Vorkommen an Biotoptypen

1	TF	Typ	HF	F.Anteil
2	BTYP	Biotoptyp		- gesetzl. Grundl.
3	Zusatz	Zusatz zum Biotoptypen		
4	LRT	Lebensraumtyp		
1	1		Ja	75 %
2	SEZ	Sonstiges, naturnahes, nährstoffreiches Kleingewässer (2000)		
4	kein LRT	kein Lebensraumtyp nach FFH-Richtlinie		
1	2			25 %
2	HUE	Erlen-Ufergehölzsaum (2000)		

## Räumliche Lage

<b>Lagebeschreibung</b>	Westlich Am Pulverhof, südlich der Münzelkoppel		
<b>Nachbarnutzung/en</b>	Wandse, Große Grundstücke mit Einzelhäusern, Straße		
<b>Rechtswert (X)</b>	574945	<b>Hochwert (Y)</b>	5939105
<b>Bezirk</b>	Wandsbek	<b>Naturraum</b>	Geestplatten östlich der Alster (696.03)
<b>Stadtteil (OT-Nr.)</b>	Tonndorf (513)	<b>Gemarkung</b>	Tonndorf (549)
<b>Digitaler Grünplan</b>	<input type="checkbox"/> <b>Hafengesamtgebiet</b>	<input type="checkbox"/> <b>Ramsargebiet</b>	<input type="checkbox"/> <b>EG-Vogelschutzgeb.</b>
<b>Ausgleichsflächen NSG / ND / LSG</b>	<input type="checkbox"/> <b>Biosphärenreservat</b>	<input type="checkbox"/> <b>Nationalpark</b>	<input type="checkbox"/>
<b>FFH-GEBIET</b>	LSG Wandsbeker Geest [ HH-2045 / Anteil: 98% ]		
<b>Wasserschutzgebiet</b>			

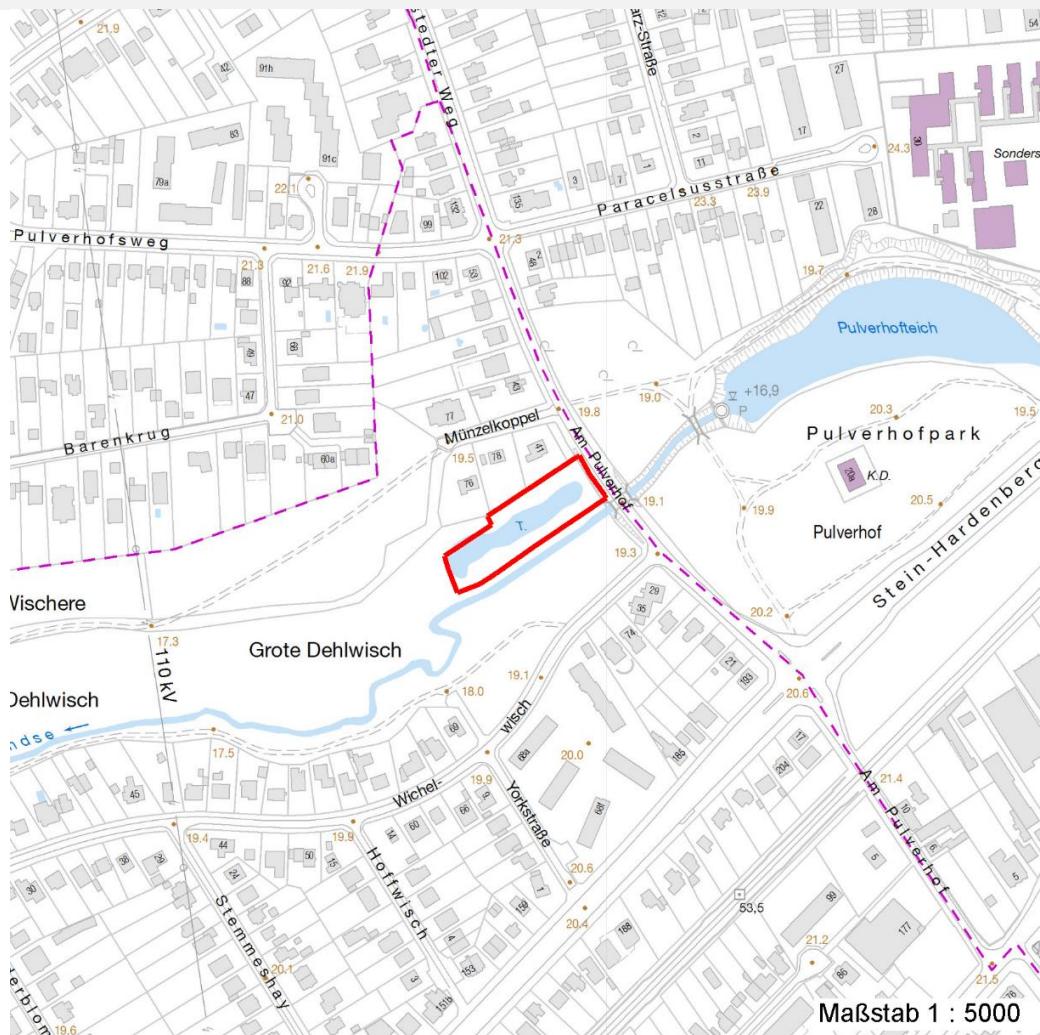
# Erhebungsbogen

**B**

<b>Projekt</b>	Biotopkartierung Hamburg	<b>Interne Nr.</b>	94391
		<b>DK5   DK5-GK</b>	<b>7438</b>
		<b>DK5 - Name</b>	Tonndorf
<b>Handlungsbedarf</b>	Nein	<b>Biotop-Nr.   alt</b>	<b>187</b>
<b>Bearbeitung</b>	ROG	<b>Kartierung</b>	14.07.2015
<b>Räumliche Abbildung</b>	Fläche	<b>Fläche / Länge [m<sup>2</sup>/m]</b>	3798,953
<b>Anzahl Abschnitte</b>	1	<b>Breite (lineare Abb.) [m]</b>	

## Räumliche Lage

Karte



## Weitere Erhebungsbögen

Interne Nr.	Interne Nr. Zuordnung	DK5	Biotop-Nr.	Kartierung	Zuordnung	DK5 (GK)	Biotop-Nr. (alt)
94391	110338	7438	187	09.07.2018	K		
94391	54325	7438	11	09.09.1998	<	7440	19
94391	54326	7438	11	25.07.2006	<	7440	19

Zuordnung: N = nachfolgende Kartierung, K = weitere Kartierungen (zeitlich vorher oder nachher)

## Foto

Interne Nr.	Index	Dateiname	Aufnahmerichtung
48117	0	7438_187_140715_1.JPG	
48118	0	7438_187_140715_2.JPG	

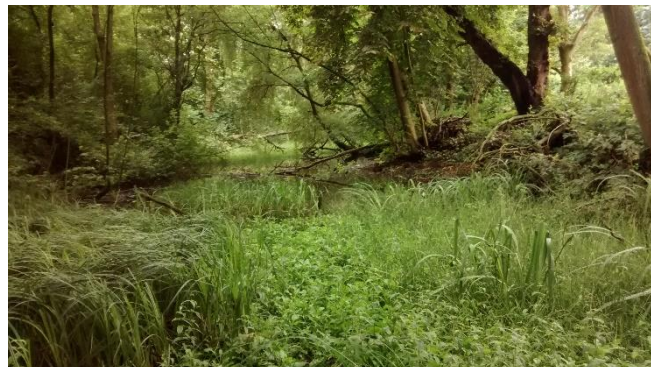
# Erhebungsbogen

**B**

<b>Projekt</b>	Biotopkartierung Hamburg		<b>Interne Nr.</b>	94391
			<b>DK5   DK5-GK</b>	<b>7438</b>
<b>Handlungsbedarf</b>	Nein		<b>DK5 - Name</b>	Tonndorf
<b>Bearbeitung</b>	ROG	<b>Kopie</b>	<b>Biotop-Nr.   alt</b>	<b>187</b>
<b>Räumliche Abbildung</b>	Fläche	Nein	<b>Kartierung</b>	14.07.2015
<b>Anzahl Abschnitte</b>	1		<b>Fläche / Länge [m<sup>2</sup>/m]</b>	3798,953
			<b>Breite (lineare Abb.) [m]</b>	

## Foto

<b>Fotodatei</b>	7438_187_140715_1.JPG	<b>Fotodatei</b>	7438_187_140715_2.JPG
<b>Bildbeschreibung</b>	k.A.	<b>Bildbeschreibung</b>	k.A.
<b>Aufnahmerichtung</b>		<b>Aufnahmerichtung</b>	



## Teilflächenbeschreibung

<b>Teilflächentyp</b>		<b>Teilflächen-Nr.</b>	1
<b>Biotoptyp</b>	Sonstiges, naturnahes, nährstoffreiches Kleingewässer (2000)	<b>Biotoptyp</b>	SEZ
<b>- Zusatz</b>		<b>- gesetzl. Grundl.</b>	
<b>FFH-LRT Beschreibung</b>	kein Lebensraumtyp nach FFH-Richtlinie	<b>FFH-LRT</b>	kein LRT
Keine typische Vegetation.		<b>Entw.potential LRT</b>	
		<b>Hauptfläche</b>	Ja
		<b>Flächenanteil</b>	75 %
		<b>FFH-Unters.Fläche</b>	Nein
		<b>Saatgutfläche</b>	Nein

## Zeigerwerte der Pflanzenartenliste (Auswertung)

<b>Standort</b>	<b>Belichtung</b>	halbsonnig	6,6
<b>Boden</b>	<b>Feuchte</b>	sehr naß	8,8
	<b>Stickstoff (N)</b>	stickstoffreich	7
	<b>Reaktion</b>	neutral	6,9
<b>Vegetation</b>	<b>Mahdverträglichkeit</b>	schnittempfindlich bis mäßig schnittverträglich	4,2
<b>Zeigerwerte</b>	<b>Futterwert</b>	sehr geringwertiges Futter	1,6
	<b>Wechselfeuchteanzeiger</b>		7
	<b>Giftpflanzen</b>		3
	<b>Überschw.anzeiger</b>		10

## Pflanzenartenliste

Gruppe / Pflanzenart	MS	M	W	Vs	St	PA	Ph	Sz	VS	V	G	cf	§	Rote Liste				
														HH	ND	SH	D	
Tracheobionta (Gefäßpflanzen)																		
Alnus glutinosa (Schwarz-Erle)	7	h																

# Erhebungsbogen

**B**

<b>Projekt</b>	Biotopkartierung Hamburg	<b>Interne Nr.</b>	94391
		<b>DK5   DK5-GK</b>	<b>7438</b>
<b>Handlungsbedarf</b>	Nein	<b>DK5 - Name</b>	Tonndorf
<b>Bearbeitung</b>	ROG	<b>Biotop-Nr.   alt</b>	<b>187</b>
<b>Räumliche Abbildung</b>	Fläche	<b>Kartierung</b>	14.07.2015
<b>Anzahl Abschnitte</b>	1	<b>Fläche / Länge [m<sup>2</sup>/m]</b>	3798,953
		<b>Breite (lineare Abb.) [m]</b>	

## Pflanzenartenliste

Gruppe / Pflanzenart	MS	M	W	Vs	St	PA	Ph	Sz	VS	V	G	cf	§	Rote Liste				
														HH	ND	SH	D	
Bidens tripartita (Dreiteiliger Zweizahn)	7	w												V				
Caltha palustris (Sumpf-Dotterblume)	7	w												3	3	V	V	
Carex acuta (Schlank-Segge)	7	w														V		
Carex acutiformis (Sumpf-Segge)	7	h																
Carex pseudocyperus (Scheinzyper-Segge)	7	w																
Cirsium oleraceum (Kohl-Kratzdistel)	7	w																
Ficaria verna (Scharbockskraut)	7	h																
Fraxinus excelsior (Gewöhnliche Esche)	7	w																
Glyceria fluitans (Flutender Schwaden)	7	h																
Glyceria maxima (Wasser-Schwaden)	7	h																
Humulus lupulus (Hopfen)	7	h																
Iris pseudacorus (Gelbe Schwertlilie)	7	w												b				
Lemna minor (Kleine Wasserlinse)	7	w																
Lycopus europaeus (Gewöhnlicher Wolfstrapp)	7	h																
Lysimachia vulgaris (Gewöhnlicher Gilbweiderich)	7	w																
Lythrum salicaria (Blut-Weiderich)	7	w																
Malus domestica (Kultur-Apfel)	7	w																
Nasturtium officinale (Echte Brunnenkresse)	7	h																
Phalaris arundinacea (Rohr-Glanzgras)	7	w																
Prunus padus (Echte Traubenkirsche)	7	h																
Ranunculus repens (Kriechender Hahnenfuß)	7	h																
Rorippa amphibia (Wasser-Sumpfkresse)	7	d																
Rumex hydrolapathum (Fluss-Ampfer)	7	h																
Salix spec. (Weide)	7	h																
Sambucus nigra (Schwarzer Holunder)	7	w																
Solanum dulcamara (Bittersüßer Nachtschatten)	7	h																
Valeriana officinalis (Echter Baldrian)	7	h												D			D	
Veronica beccabunga (Bachbungen-Ehrenpreis)	7	h																
<b>Anzahl Rote Liste Arten</b>														<b>3</b>	<b>1</b>	<b>3</b>	<b>1</b>	
<b>Anzahl Arten</b>														<b>29</b>				

MS: Mengensystem; M: Mengenangabe, W: Bewertung der Art (FFH-Monitoring), Vs: Vegetationsschicht, St: Status, PA: Autor Phänologie; Ph: Phänologie, Sz: Soziabilität, VS: Vitalitätssystem; V: Vitalität, G: Geschlecht, cf: unsichere Bestimmung, §: Schutz nach BNatSchG, HH: Rote Liste Hamburg, Nds: Rote Liste Niedersachsen, SH: Rote Liste Schleswig-Holstein, D: Rote Liste Deutschland

## Teilflächenbeschreibung

<b>Teilflächentyp</b>		<b>Teilflächen-Nr.</b>	2
<b>Biotoptyp</b>	Erlen-Ufergehölzsaum (2000)	<b>Biotoptyp</b>	HUE
- <b>Zusatz</b>		- <b>gesetzl. Grundl.</b>	
<b>FFH-LRT</b>		<b>FFH-LRT</b>	
<b>Beschreibung</b>		<b>Entw.potential LRT</b>	
		<b>Hauptfläche</b>	
		<b>Flächenanteil</b>	25 %
		<b>FFH-Unters.Fläche</b>	Nein
		<b>Saatgutfläche</b>	Nein

<b>Projekt</b>	Biotopkartierung Hamburg			<b>Interne Nr.</b>	94391
				<b>DK5   DK5-GK</b>	<b>7438</b>
				<b>DK5 - Name</b>	Tonndorf
<b>Handlungsbedarf</b>	Nein			<b>Biotop-Nr.   alt</b>	<b>187</b>
<b>Bearbeitung</b>	ROG	<b>Kopie</b>	Nein	<b>Kartierung</b>	14.07.2015
<b>Räumliche Abbildung</b>	Fläche			<b>Fläche / Länge [m<sup>2</sup>/m]</b>	3798,953
<b>Anzahl Abschnitte</b>	1			<b>Breite (lineare Abb.) [m]</b>	