

# Erhebungsbogen

**B**

<b>Projekt</b>	Naturschutzgroßprojekt	<b>Interne Nr.</b>	110338
		<b>DK5   DK5-GK</b>	<b>7438</b>
<b>Handlungsbedarf</b>	Nein	<b>DK5 - Name</b>	Tonndorf
<b>Bearbeitung</b>	BOI	<b>Biotop-Nr.   alt</b>	<b>187</b>
<b>Räumliche Abbildung</b>	Fläche	<b>Kartierung</b>	09.07.2018
<b>Anzahl Abschnitte</b>	1	<b>Fläche / Länge [m<sup>2</sup>/m]</b>	3798,953
		<b>Breite (lineare Abb.) [m]</b>	

**Gesetzlicher Schutz** § 30 (2) 1.2 Natürliche oder naturnahe stehende Gewässer **Schutz nur teilweise** **Nein**

<b>Gesamtbewertung</b>	7	Besonders wertvoll
– <b>Alter</b>	6	Biotop mittleren Alters, 50 bis 100 Jahre
– <b>Belastungsgrad</b>	6	Flächenhaft geringe oder örtlich stärkere oder Vorbelastung mit deutlichem Einfluß
– <b>Ökolog. Funktion</b>	7	Sehr hohe Bedeutung in einem Biotopkomplex, für den lokalen Biotopverbund oder als Puffer
– <b>Seltenheit</b>	7	Seltener Biotoptyp, mit seltenen oder bedrohten Pflges., gesättigtes Artenspektrum, einige RL-Arten

## Bestandsbeschreibung

Der Mühlenumgang ist als Teich ausgebaut worden, der im Sommer 2018 schwach wasserführend war. Starke Beschattung durch umgebende Schwarz-Erlen und Eschen. Durch umgekippte Weiden stark verlandend. Am Uferrand wurde ein Eisvogelnistkasten installiert.

## Vorkommen an Biotoptypen

1	TF	Typ	HF	F.Anteil
2	BTYP	Biotoptyp		- gesetzl. Grundl.
3	Zusatz	Zusatz zum Biotoptypen		
4	LRT	Lebensraumtyp		
1	1		Ja	75 %
2	SEZ	Sonstiges, naturnahes, nährstoffreiches Stillgewässer (2018)		(§ 30 (2) 1.2)
4	kein LRT	kein Lebensraumtyp nach FFH-Richtlinie		
1	2			25 %
2	HUE	Erlen-Ufergehölzsaum (2018)		(§ 30 (2) 1.1), (§ 30 (2) 1.2)

## Räumliche Lage

<b>Lagebeschreibung</b>	Westlich Am Pulverhof, südlich der Münzelkoppel		
<b>Nachbarnutzung/en</b>	Wandse, Große Grundstücke mit Einzelhäusern, Straße		
<b>Rechtswert (X)</b>	574945	<b>Hochwert (Y)</b>	5939105
<b>Bezirk</b>	Wandsbek	<b>Naturraum</b>	Geestplatten östlich der Alster (696.03)
<b>Stadtteil (OT-Nr.)</b>	Tonndorf (513)	<b>Gemarkung</b>	Tonndorf (549)
<b>Digitaler Grünplan</b>	<input type="checkbox"/> <b>Hafengesamtgebiet</b>	<input type="checkbox"/> <b>Ramsargebiet</b>	<input type="checkbox"/> <b>EG-Vogelschutzgeb.</b>
<b>Ausgleichsflächen</b>	<input type="checkbox"/> <b>Biosphärenreservat</b>	<input type="checkbox"/> <b>Nationalpark</b>	<input type="checkbox"/>
<b>NSG / ND / LSG</b>	LSG Wandsbeker Geest [ HH-2045 / Anteil: 98% ]		
<b>FFH-GEBIET</b>			
<b>Wasserschutzgebiet</b>			

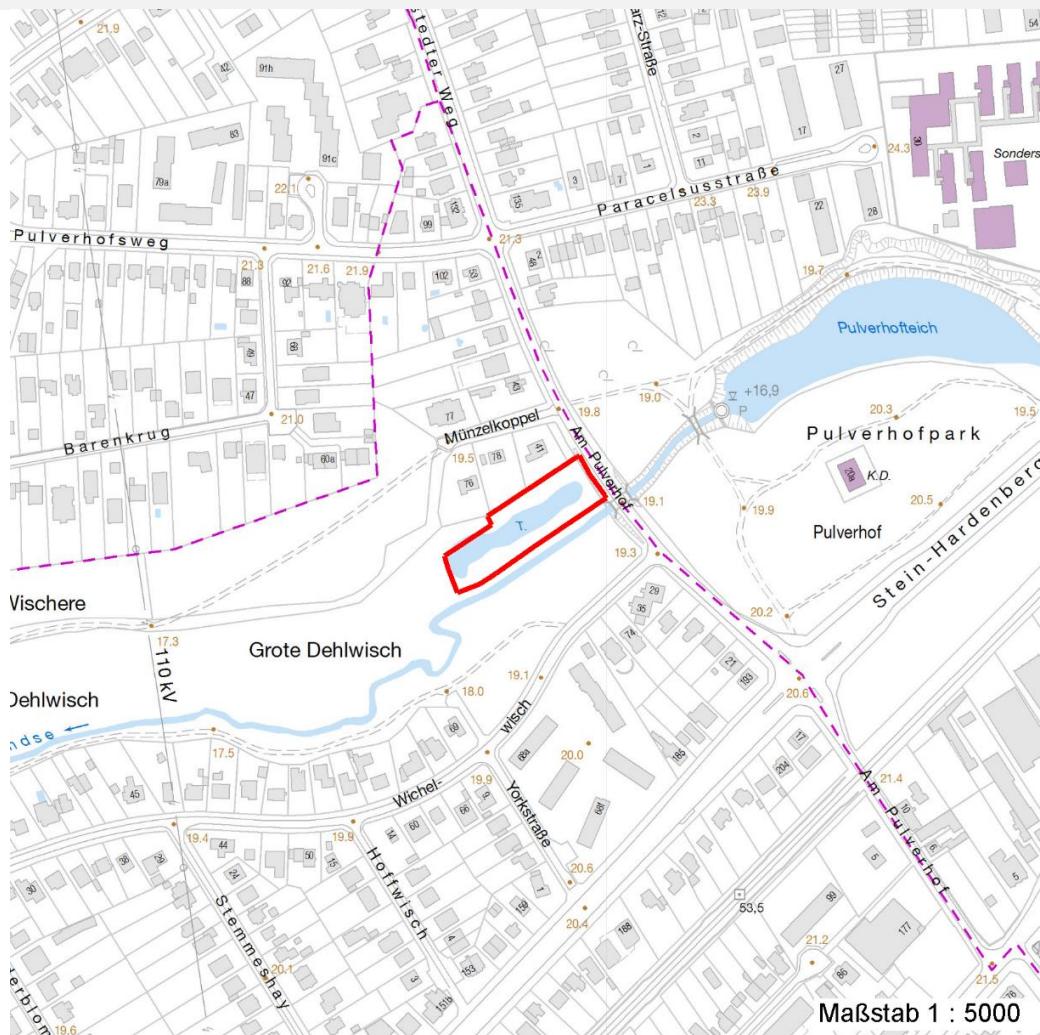
# Erhebungsbogen

**B**

<b>Projekt</b>	Naturschutzgroßprojekt	<b>Interne Nr.</b>	110338
		<b>DK5   DK5-GK</b>	<b>7438</b>
		<b>DK5 - Name</b>	Tonndorf
<b>Handlungsbedarf</b>	Nein	<b>Biotop-Nr.   alt</b>	<b>187</b>
<b>Bearbeitung</b>	BOI	<b>Kartierung</b>	09.07.2018
<b>Räumliche Abbildung</b>	Fläche	<b>Fläche / Länge [m<sup>2</sup>/m]</b>	3798,953
<b>Anzahl Abschnitte</b>	1	<b>Breite (lineare Abb.) [m]</b>	

## Räumliche Lage

Karte



## Weitere Erhebungsbögen

Interne Nr.	Interne Nr. Zuordnung	DK5	Biotop-Nr.	Kartierung	Zuordnung	DK5 (GK)	Biotop-Nr. (alt)
110338	94391	7438	187	14.07.2015	K		
110338	54325	7438	11	09.09.1998	<	7440	19
110338	54326	7438	11	25.07.2006	<	7440	19

Zuordnung: N = nachfolgende Kartierung, K = weitere Kartierungen (zeitlich vorher oder nachher)

## Foto

Interne Nr.	Index	Dateiname	Aufnahmerichtung
60364	0	7438_187_090718_6.JPG	
60365	0	7438_187_090718_7.JPG	

# Erhebungsbogen

**B**

<b>Projekt</b>	Naturschutzgroßprojekt	<b>Interne Nr.</b>	110338
		<b>DK5   DK5-GK</b>	<b>7438</b>
<b>Handlungsbedarf</b>	Nein	<b>DK5 - Name</b>	Tonndorf
<b>Bearbeitung</b>	BOI	<b>Biotop-Nr.   alt</b>	<b>187</b>
<b>Räumliche Abbildung</b>	Fläche	<b>Kartierung</b>	09.07.2018
<b>Anzahl Abschnitte</b>	1	<b>Fläche / Länge [m<sup>2</sup>/m]</b>	3798,953
		<b>Breite (lineare Abb.) [m]</b>	

## Weitere Angaben

Merkmal	Wert
<b>Auswertung</b>	
Gefährdung / Einflüsse	Entwässerung
Maßnahmen	Standort vernässen - 1.16

## Foto

<b>Fotodatei</b>	7438_187_090718_7.JPG	<b>Fotodatei</b>	
<b>Bildbeschreibung</b>	k.A.	<b>Bildbeschreibung</b>	
<b>Aufnahmerichtung</b>		<b>Aufnahmerichtung</b>	



## Teilflächenbeschreibung

<b>Teilflächentyp</b>		<b>Teilflächen-Nr.</b>	1
<b>Biotoptyp</b>	Sonstiges, naturnahes, nährstoffreiches Stillgewässer (2018)	<b>Biotoptyp</b>	SEZ
- <b>Zusatz</b>		- <b>gesetzl. Grundl.</b>	(§ 30 (2) 1.2)
<b>FFH-LRT</b>	kein Lebensraumtyp nach FFH-Richtlinie	<b>FFH-LRT</b>	kein LRT
<b>Beschreibung</b>	Keine typische Vegetation.	<b>Entw.potential LRT</b>	
		<b>Hauptfläche</b>	Ja
		<b>Flächenanteil</b>	75 %
		<b>FFH-Unters.Fläche</b>	Nein
		<b>Saatgutfläche</b>	Nein

# Erhebungsbogen

**B**

<b>Projekt</b>	Naturschutzgroßprojekt	<b>Interne Nr.</b>	110338
		<b>DK5   DK5-GK</b>	<b>7438</b>
<b>Handlungsbedarf</b>	Nein	<b>DK5 - Name</b>	Tonndorf
<b>Bearbeitung</b>	BOI	<b>Biotop-Nr.   alt</b>	<b>187</b>
<b>Räumliche Abbildung</b>	Fläche	<b>Kartierung</b>	09.07.2018
<b>Anzahl Abschnitte</b>	1	<b>Fläche / Länge [m<sup>2</sup>/m]</b>	3798,953
		<b>Breite (lineare Abb.) [m]</b>	

## Zeigerwerte der Pflanzenartenliste (Auswertung)

<b>Standort</b>	<b>Belichtung</b>	halbsonnig	6,5
<b>Boden</b>	<b>Feuchte</b>	sehr naß	8,8
	<b>Stickstoff (N)</b>	stickstoffreich	7,2
	<b>Reaktion</b>	neutral	6,9
<b>Vegetation</b>	<b>Mahdverträglichkeit</b>	schnittempfindlich bis mäßig schnittverträglich	4,3
<b>Zeigerwerte</b>	<b>Futterwert</b>	sehr geringwertiges Futter	1,6
	<b>Wechselfeuchteanzeiger</b>		5
	<b>Giftpflanzen</b>		3
	<b>Überschw.anzeiger</b>		9

## Pflanzenartenliste

Gruppe / Pflanzenart	MS	M	W	Vs	St	PA	Ph	Sz	VS	V	G	cf	§	Rote Liste			
														HH	ND	SH	D
<b>Tracheobionta (Gefäßpflanzen)</b>																	
Alnus glutinosa (Schwarz-Erle)	7	h															
Caltha palustris (Sumpf-Dotterblume)	7	w													3 3 V V		
Carex acuta (Schlank-Segge)	7	w													V		
Carex acutiformis (Sumpf-Segge)	7	h															
Carex pseudocyperus (Scheinzyper-Segge)	7	w															
Corylus avellana (Haselnuss)	7	w															
Ficaria verna (Scharbockskraut)	7	h															
Fraxinus excelsior (Gewöhnliche Esche)	7	w															
Glyceria fluitans (Flutender Schwaden)	7	h															
Glyceria maxima (Wasser-Schwaden)	7	h															
Hedera helix (Efeu)	7	w															
Humulus lupulus (Hopfen)	7	h															
Iris pseudacorus (Gelbe Schwertlilie)	7	w													b		
Lemna minor (Kleine Wasserlinse)	7	w															
Lythrum salicaria (Blut-Weiderich)	7	w															
Malus domestica (Kultur-Apfel)	7	w															
Mentha aquatica (Wasser-Minze)	7	w															
Nasturtium officinale (Echte Brunnenkresse)	7	h															
Phalaris arundinacea (Rohr-Glanzgras)	7	w															
Prunus padus (Echte Traubenkirsche)	7	h															
Ranunculus repens (Kriechender Hahnenfuß)	7	h															
Rorippa amphibia (Wasser-Sumpfkresse)	7	d															
Salix spec. (Weide)	7	h															
Solanum dulcamara (Bittersüßer Nachtschatten)	7	h															
Veronica beccabunga (Bachbungen-Ehrenpreis)	7	h															
<b>Anzahl Rote Liste Arten</b>														<b>1</b>	<b>1</b>	<b>2</b>	<b>1</b>
<b>Anzahl Arten</b>														<b>25</b>			

MS: Mengensystem; M: Mengenangabe, W: Bewertung der Art (FFH-Monitoring), Vs: Vegetationsschicht, St: Status, PA: Autor Phänologie; Ph: Phänologie, Sz: Soziabilität, VS: Vitalitätssystem; V: Vitalität, G: Geschlecht, cf: unsichere Bestimmung, §: Schutz nach BNatSchG, HH: Rote Liste Hamburg, Nds: Rote Liste Niedersachsen, SH: Rote Liste Schleswig-Holstein, D: Rote Liste Deutschland

# Erhebungsbogen

**B**

<b>Projekt</b>	Naturschutzgroßprojekt	<b>Interne Nr.</b>	110338
		<b>DK5   DK5-GK</b>	<b>7438</b>
<b>Handlungsbedarf</b>	Nein	<b>DK5 - Name</b>	Tonndorf
<b>Bearbeitung</b>	BOI	<b>Biotop-Nr.   alt</b>	<b>187</b>
<b>Räumliche Abbildung</b>	Fläche	<b>Kartierung</b>	09.07.2018
<b>Anzahl Abschnitte</b>	1	<b>Fläche / Länge [m<sup>2</sup>/m]</b>	3798,953
		<b>Breite (lineare Abb.) [m]</b>	

## Teilflächenbeschreibung

<b>Teilflächentyp</b>		<b>Teilflächen-Nr.</b>	2
<b>Biotoptyp</b>	Erlen-Ufergehölzsaum (2018)	<b>Biotoptyp</b>	HUE
- Zusatz		- gesetzl. Grundl.	(§ 30 (2) 1.1), (§ 30 (2) 1.2)
<b>FFH-LRT</b>		<b>FFH-LRT</b>	
<b>Beschreibung</b>		<b>Entw.potential LRT</b>	
		<b>Hauptfläche</b>	
		<b>Flächenanteil</b>	25 %
		<b>FFH-Unters.Fläche</b>	Nein
		<b>Saatgutfläche</b>	Nein