

Erhebungsbogen

B

Projekt	Biotopkartierung Hamburg	Interne Nr.	94388
		DK5 DK5-GK	7438 7440
Handlungsbedarf	Nein	DK5 - Name	Tonndorf
Bearbeitung	ROG	Biotop-Nr. alt	184 66
Räumliche Abbildung	Fläche	Kartierung	01.07.2015
Anzahl Abschnitte	1	Fläche / Länge [m²/m]	9781,0919
		Breite (lineare Abb.) [m]	

Gesetzlicher Schutz	§ 30 (2) 2. Moore, Sümpfe, Röhrichte, Großseggenrieder, binsen- und seggenreiche Nasswiesen und Quellbereiche	Schutz nur teilweise	Nein
----------------------------	---	-----------------------------	-------------

Gesamtbewertung	7	Besonders wertvoll
– Alter	7	Biotop hohen Alters, 100 bis 200 Jahre
– Belastungsgrad	6	Flächenhaft geringe oder örtlich stärkere oder Vorbelastung mit deutlichem Einfluß
– Ökolog. Funktion	8	Wertbestimmender Bestandteil eines wertvollen Biotopkomplexes oder für den regionalen Biotopverbund.
– Seltenheit	8	Sehr seltener Biotoptyp, hohe Anteile seltener oder bedrohter Pflges., gesättigtes Artenspektrum, RL-Arten

Bestandsbeschreibung

Diese Fläche ist nicht mehr als Grünland einzustufen, eine Pflege durch Mahd oder Beweidung ist nicht erkennbar und es sind nur noch wenige typische Süßgräser auf der Fläche vorhanden. Dennoch ist diese Fläche immer noch relativ artenreich, doch werden bereits weite Bereiche von Röhricht- und Hochstaudendominanzbeständen eingenommen (Wasserschwaden, Mädesüß, Rohrglanzgras), die von Zaunwinde überwuchert werden. Weitere Bereiche sind mittlerweile als Sumpf einzustufen. Auch Grauweidengebüsch und Erlenjungwuchs scheinen sich weiter auszubreiten. Viele der ehemals hier vorkommenden Arten der Roten Liste konnten in 2015 nicht mehr nachgewiesen werden. Die Fläche wird von einer Doppel-Erlenreihe in Ost-west-Ausrichtung gequert. Der nördliche Bereich ist etwas trockener und weniger artenreich ausgeprägt. Die gesamte Fläche ist von Hecken aus überwiegend Erlen und Weißdorn eingerahmt.

Vorkommen an Biotoptypen

1	TF	Typ	HF	F.Anteil
2	BTYP	Biotoptyp	- gesetzl. Grundl.	
3	Zusatz	Zusatz zum Biotoptypen		
4	LRT	Lebensraumtyp		
1	1		Ja	100 %
2	NGZ	Sonstiger Sumpf nährstoffreicher Standorte (2000)		
3	+	besonders gute Ausprägung (struktur- oder artenreich, intakt, naturnah) (+)		
4	kein LRT	kein Lebensraumtyp nach FFH-Richtlinie		

Räumliche Lage

Lagebeschreibung	Zwischen Wandse und Rahlstedter Kirchenstieg
Nachbarnutzung/en	Wanderweg, Wandse, Pferdeweide.
Rechtswert (X)	575868
Bezirk	Wandsbek
	Hochwert (Y) 5939278
	Naturraum Geestplatten östlich der Alster (696.03)
Stadtteil (OT-Nr.)	Rahlstedt (526)
Digitaler Grünplan	<input type="checkbox"/> Hafengesamtgebiet <input type="checkbox"/> Ramsargebiet <input type="checkbox"/> EG-Vogelschutzgeb. <input type="checkbox"/>
Ausgleichsflächen NSG / ND / LSG	<input type="checkbox"/> Biosphärenreservat <input type="checkbox"/> Nationalpark <input type="checkbox"/>
FFH-GEBIET	
Wasserschutzgebiet	

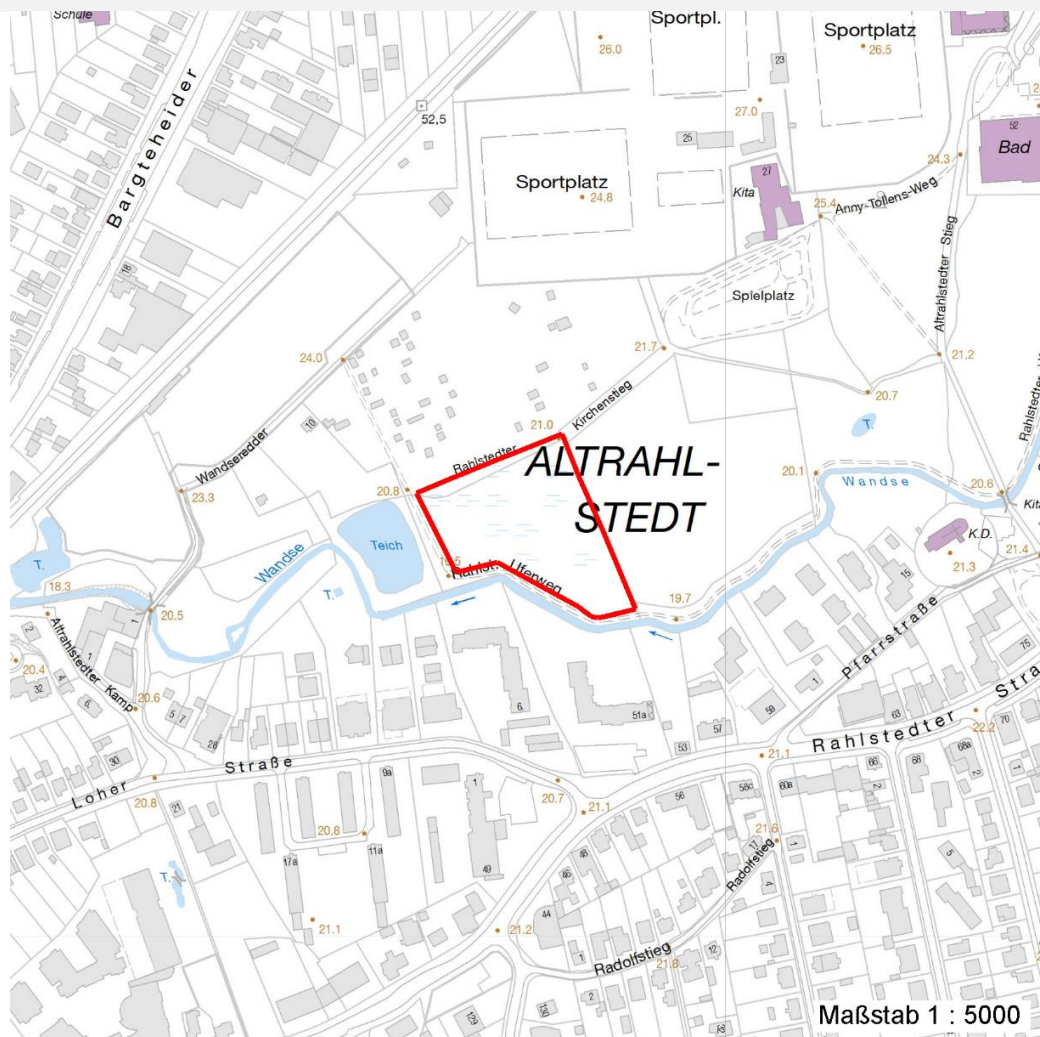
Erhebungsbogen

B

Projekt	Biotopkartierung Hamburg	Interne Nr.	94388
		DK5 DK5-GK	7438 7440
		DK5 - Name	Tonndorf
Handlungsbedarf	Nein	Biotop-Nr. alt	184 66
Bearbeitung	ROG	Kartierung	01.07.2015
Räumliche Abbildung	Fläche	Fläche / Länge [m²/m]	9781,0919
Anzahl Abschnitte	1	Breite (lineare Abb.) [m]	

Räumliche Lage

Karte



Weitere Erhebungsbögen

Interne Nr.	Interne Nr. Zuordnung	DK5	Biotop-Nr.	Kartierung	Zuordnung	DK5 (GK)	Biotop-Nr. (alt)
94388	110336	7438	275	10.07.2018	N	7440	66
94388	54300	7438	34	20.06.2006	>	7440	66
94388	73724	9999	3058	15.08.1987	=	7440	27

Zuordnung: N = nachfolgende Kartierung, K = weitere Kartierungen (zeitlich vorher oder nachher)

Foto

Interne Nr.	Index	Dateiname	Aufnahmerichtung
48105	0	7438_184_010715_1.JPG	
48106	0	7438_184_010715_2.JPG	
48107	0	7438_184_010715_3.JPG	
48108	0	7438_184_010715_4.JPG	
48109	0	7438_184_010715_5.JPG	

Erhebungsbogen

B

Projekt	Biotopkartierung Hamburg	Interne Nr.	94388
		DK5 DK5-GK	7438 7440
Handlungsbedarf	Nein	DK5 - Name	Tonndorf
Bearbeitung	ROG	Biotop-Nr. alt	184 66
Räumliche Abbildung	Fläche	Kartierung	01.07.2015
Anzahl Abschnitte	1	Fläche / Länge [m²/m]	9781,0919
		Breite (lineare Abb.) [m]	

Weitere Angaben

Merkmal **Wert**

Auswertung

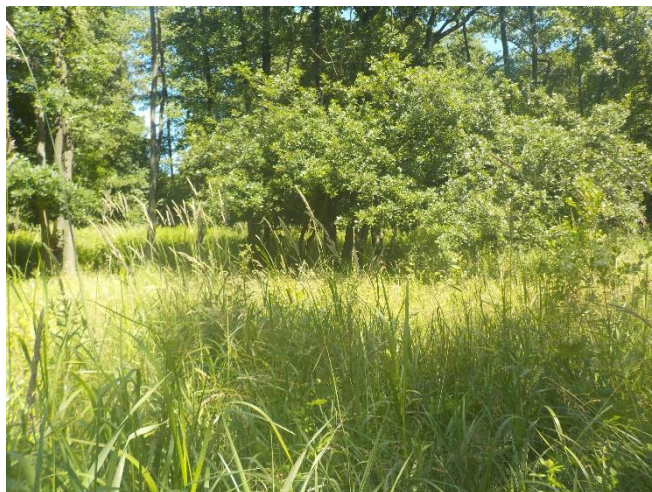
Gefährdung / Einflüsse	Entwässerung
Wertgesichtspunkte	Reste von naturräumlich typischen Strukturen Charakteristisch ausgeprägter naturnaher Biotop Wichtiger Teilbereich eines grösseren Landschaftskomplexes Wertvolle(r) Feuchtbiotop(e) Betonung von Topographie und Naturraum Artenreich Vorkommen seltener Arten Zoologisch sehr wertvoll
zoologisch bedeutsame Strukturen	Blütenreiche Fluren Nasse Mulden
Bedeutung für Tiergruppe	Libellen Insekten
Maßnahmen	Beibehaltung der derzeitigen Nutzung
Schutzvorschlag	LSG - Landschaftsschutzgebiet
Größe	
Breite	105.00 m

Foto

Fotodatei 7438_184_010715_1.JPG
Bildbeschreibung k.A.
Aufnahmerichtung



Fotodatei 7438_184_010715_2.JPG
Bildbeschreibung k.A.
Aufnahmerichtung



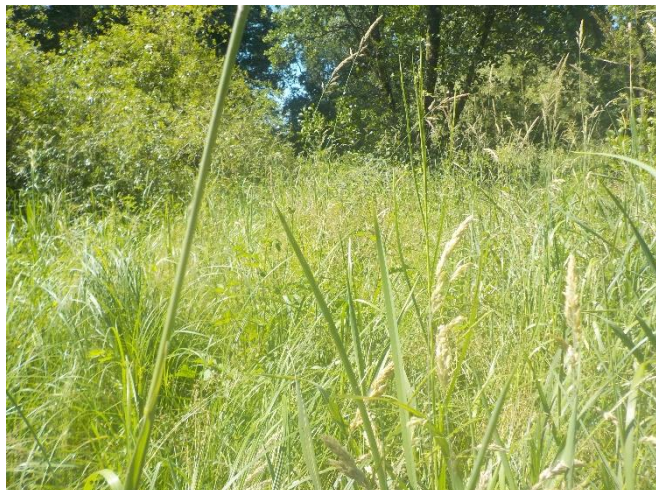
Erhebungsbogen

B

Projekt	Biotopkartierung Hamburg	Interne Nr.	94388
		DK5 DK5-GK	7438 7440
Handlungsbedarf	Nein	DK5 - Name	Tonndorf
Bearbeitung	ROG	Biotop-Nr. alt	184 66
Räumliche Abbildung	Fläche	Kartierung	01.07.2015
Anzahl Abschnitte	1	Fläche / Länge [m²/m]	9781,0919
		Breite (lineare Abb.) [m]	

Foto

Fotodatei	7438_184_010715_3.JPG	Fotodatei	7438_184_010715_4.JPG
Bildbeschreibung	k.A.	Bildbeschreibung	k.A.
Aufnahmerichtung		Aufnahmerichtung	



Teilflächenbeschreibung

Teilflächentyp		Teilflächen-Nr.	1
Biotoptyp	Sonstiger Sumpf nährstoffreicher Standorte (2000)	Biotoptyp	NGZ
- Zusatz	besonders gute Ausprägung (struktur- oder artenreich, intakt, naturnah) (+)	- gesetzl. Grundl.	
FFH-LRT	kein Lebensraumtyp nach FFH-Richtlinie	FFH-LRT	kein LRT
Beschreibung		Entw.potential LRT	
Kein LRT		Hauptfläche	Ja
		Flächenanteil	100 %
		FFH-Unters.Fläche	Nein
		Saatgutfläche	Nein

Erhebungsbogen

B

Projekt	Biotopkartierung Hamburg		Interne Nr.	94388
			DK5 DK5-GK	7438 7440
Handlungsbedarf	Nein		DK5 - Name	Tonndorf
Bearbeitung	ROG	Kopie	Nein	Biotop-Nr. alt
Räumliche Abbildung	Fläche			184 66
Anzahl Abschnitte	1			Kartierung
				01.07.2015
				Fläche / Länge [m²/m]
				9781,0919
				Breite (lineare Abb.) [m]

Weitere Angaben

Merkmal	Wert
Boden	
Feuchte	8 - naß
Reaktion	7 - neutral
Stickstoffgehalt	6 - mäßig stickstoffarm bis stickstoffreich
Standort, Relief	
Relief	uneben
Neigung - Gelände	N0 - nicht geneigt (<2 %)
Ausrichtung	FL - flach, keine Exposition
Belichtung	7 - halbsonnig
Luft	keine Besonderheiten
Zusätze - Btyp	* - Bedeutung als Lebensraum gefährdeter Arten
Veg. - Deckg./Ant.	
Gesamt	100 %
1. Baumschicht	10 %
Strauchschicht	10 %
1. Krautschicht	95 %
Veg. - Zeigerwerte	
Mahdverträglichkeit	4 - schnittempfindlich bis mäßig schnittverträglich
Futterwert	3 - geringwertiges Futter
Anz. Giftpflanzen	5
Anz. Wechselfeuchtezeiger	20
Anz. Überschwemmungsz.	14

Zeigerwerte der Pflanzenartenliste (Auswertung)

Standort	Belichtung	halbsonnig	7
Boden	Feuchte	naß	7,9
	Stickstoff (N)	mäßig stickstoffarm bis stickstoffreich	6
	Reaktion	neutral	6,8
Vegetation	Mahdverträglichkeit	schnittempfindlich bis mäßig schnittverträglich	4
Zeigerwerte	Futterwert	geringwertiges Futter	3,1
	Wechselfeuchteanzeiger		17
	Giftpflanzen		3
	Überschw.anzeiger		12

Pflanzenartenliste

Gruppe / Pflanzenart	MS	M	W	Vs	St	PA	Ph	Sz	VS	V	G	cf	Rote Liste					
													§	HH	ND	SH	D	
Tracheobionta (Gefäßpflanzen)																		
Aegopodium podagraria (Giersch)	7	w																
Agrostis stolonifera (Ausläufer-Straußgras)	7	w																
Alnus glutinosa (Schwarz-Erle)	7	h																
Alopecurus geniculatus (Knick-Fuchsschwanz)	7	w																
Alopecurus pratensis (Wiesen-Fuchsschwanz)	7	w																
Calystegia sepium (Zaun-Winde)	7	h																
Cardamine pratensis (Wiesen-Schaumkraut)	7	w																V
Carex acuta (Schlank-Segge)	7	w																V

Erhebungsbogen

B

Projekt	Biotopkartierung Hamburg		Interne Nr.	94388	
			DK5 DK5-GK	7438	7440
Handlungsbedarf	Nein		DK5 - Name	Tonndorf	
Bearbeitung	ROG	Kopie	Nein	Biotop-Nr. alt	184 66
Räumliche Abbildung	Fläche		Kartierung	01.07.2015	
Anzahl Abschnitte	1		Fläche / Länge [m²/m]	9781,0919	
			Breite (lineare Abb.) [m]		

Pflanzenartenliste

Gruppe / Pflanzenart	MS	M	W	Vs	St	PA	Ph	Sz	VS	V	G	cf	§	Rote Liste				
														HH	ND	SH	D	
Carex acutiformis (Sumpf-Segge)	7	w																
Carex disticha (Zweizeilige Segge)	7	w														V		V
Carex leporina (Hasenfuß-Segge)	7	w																
Carex nigra (Wiesen-Segge)	7	w														V		V
Carex riparia (Ufer-Segge)	7	w																
Cirsium palustre (Sumpf-Kratzdistel)	7	h																
Corylus avellana (Haselnuss)	7	h																
Crataegus spec. (Weißdorn)	7	h																
Deschampsia cespitosa (Rasen-Schmiele)	7	w																
Eleocharis palustris (Gewöhnliche Sumpfsimse)	7	w																
Elymus repens (Gewöhnliche Quecke)	7	w																
Epilobium ciliatum (Drüsiges Weidenröschen)	7	w																
Epilobium hirsutum (Zottiges Weidenröschen)	7	h																
Filipendula ulmaria (Mädesüß)	7	d																
Fraxinus excelsior (Gewöhnliche Esche)	7	w																
Galium palustre (Sumpf-Labkraut)	7	w																
Glyceria fluitans (Flutender Schwaden)	7	h																
Glyceria maxima (Wasser-Schwaden)	7	d																
Holcus lanatus (Wolliges Honiggras)	7	h																
Hypericum tetrapterum (Geflügeltes Johanniskraut)	7	w														3		3
Juncus articulatus (Glieder-Binse)	7	h																
Juncus conglomeratus (Knäuel-Binse)	7	w														V		
Juncus effusus (Flutter-Binse)	7	w																
Lathyrus pratensis (Wiesen-Platterbse)	7	w																
Lotus pedunculatus (Sumpf-Hornklee)	7	h																V
Lychnis flos-cuculi (Kuckucks-Lichtnelke)	7	w																3
Lycopus europaeus (Gewöhnlicher Wolfstrapp)	7	h																
Lysimachia vulgaris (Gewöhnlicher Gilbweiderich)	7	h																
Lythrum salicaria (Blut-Weiderich)	7	h																
Myosotis scorpioides (Sumpf-Vergissmeinnicht)	7	w																V
Persicaria hydropiper (Wasserpfeffer)	7	w																
Phalaris arundinacea (Rohr-Glanzgras)	7	h																
Poa trivialis (Gewöhnliches Rispengras)	7	h																
Potentilla anserina (Gänse-Fingerkraut)	7	X																
Quercus robur (Stiel-Eiche)	7	w																
Ranunculus acris (Scharfer Hahnenfuß)	7	w																
Ranunculus flammula (Brennender Hahnenfuß)	7	w																V
Ranunculus repens (Kriechender Hahnenfuß)	7	h																
Rubus fruticosus agg. (Artengruppe Echte Brombeere)	7	w																
Scirpus sylvaticus (Wald-Simse)	7	w																V
Scutellaria galericulata (Sumpf-Helmkraut)	7	w																
Senecio aquaticus agg. (Artengruppe Wasser-Greiskraut)	7	w															2	V
Silene dioica (Rote Lichtnelke)	7	w																
Sorbus aucuparia (Eberesche)	7	w																
Stachys palustris (Sumpf-Ziest)	7	w																
Stellaria graminea (Gras-Sternmiere)	7	w																

Erhebungsbogen

B

Projekt	Biotopkartierung Hamburg		Interne Nr.	94388	
			DK5 DK5-GK	7438	7440
Handlungsbedarf	Nein		DK5 - Name	Tonndorf	
Bearbeitung	ROG	Kopie	Biotop-Nr. alt	184	66
Räumliche Abbildung	Fläche		Kartierung	01.07.2015	
Anzahl Abschnitte	1		Fläche / Länge [m²/m]	9781,0919	
			Breite (lineare Abb.) [m]		

Pflanzenartenliste

Gruppe / Pflanzenart	MS	M	W	Vs	St	PA	Ph	Sz	VS	V	G	cf	§	Rote Liste			
														HH	ND	SH	D
Urtica dioica (Große Brennessel)	7	w															
Valeriana officinalis (Echter Baldrian)	7	w													D		D
Veronica beccabunga (Bachbungen-Ehrenpreis)	7	w															
Anzahl Rote Liste Arten													5	12	1		
Anzahl Arten										57							

MS: Mengensystem; M: Mengenangabe, W: Bewertung der Art (FFH-Monitoring), Vs: Vegetationsschicht, St: Status, PA: Autor Phänologie; Ph: Phänologie, Sz: Soziabilität, VS: Vitalitätssystem; V: Vitalität, G: Geschlecht, cf: unsichere Bestimmung, §: Schutz nach BNatSchG, HH: Rote Liste Hamburg, Nds: Rote Liste Niedersachsen, SH: Rote Liste Schleswig-Holstein, D: Rote Liste Deutschland