

# Erhebungsbogen

**B**

<b>Projekt</b>	Biotopkartierung Hamburg	<b>Interne Nr.</b>	54355
		<b>DK5   DK5-GK</b>	<b>7438</b> 7440
<b>Handlungsbedarf</b>	Nein	<b>DK5 - Name</b>	Tonndorf
<b>Bearbeitung</b>	LUD	<b>Biotop-Nr.   alt</b>	<b>17</b> 45
<b>Räumliche Abbildung</b>	Fläche	<b>Kartierung</b>	28.06.2006
<b>Anzahl Abschnitte</b>	1	<b>Fläche / Länge [m<sup>2</sup>/m]</b>	3331,4431
		<b>Breite (lineare Abb.) [m]</b>	

**Gesetzlicher Schutz** § 30 (2) 4.3 Auwälder **Schutz nur teilweise** Ja

<b>Gesamtbewertung</b>	7	Besonders wertvoll
– <b>Alter</b>	8	Biotop hohen Alters, 200 bis 500 Jahre
– <b>Belastungsgrad</b>	8	geringe örtliche oder punktuelle Belastung
– <b>Ökolog. Funktion</b>	9	Herausragender Bestandteil eines wertvollen Biotopkomplexes oder für den regionalen Biotopverbund.
– <b>Seltenheit</b>	8	Sehr seltener Biotoptyp, hohe Anteile seltener oder bedrohter Pflges., gesättigtes Artenspektrum, RL-Arten

## Bestandsbeschreibung

Entlang der Berner Au bzw. Wandse gibt es mehrere, unterschiedliche große Waldstücke, die ursprünglich als durchgehender Auwaldgürtel entwickelt waren. Da teilweise starke anthropogene Eingriffe vorgenommen wurden, sind die Auwälder im unterschiedlichen Maße degeneriert.

In diesem Auwaldbereich, nördlich der Wandse, kommen häufig Schwarz-Erlen, eingestreut Gew. Eschen und vereinzelt Hänge-Birke und Berg-Ahorn vor. In der relativ dichten Strauchschicht findet sich überwiegend Schwarzer Holunder, Berg-Ahorn und Eingrifflicher Weißdorn. Die Krautschicht wird von Brennessel dominiert.

Fließender Übergang zur feuchten Hochstaudenflur Nr.51.

## Vorkommen an Biotoptypen

1	TF	Typ	HF	F.Anteil
2	BTYP	Biotoptyp	- gesetzl. Grundl.	
3	Zusatz	Zusatz zum Biotoptypen		
4	LRT	Lebensraumtyp		
1	1		Ja	100 %
2	WEA	Erlen- und Eschen-Auwald (2000)		
3	-	schlechte Ausprägung (strukturarm, gestört, fragmenthaft, arm an typischen Arten) (-)		
4	kein LRT	kein Lebensraumtyp nach FFH-Richtlinie		

## Räumliche Lage

<b>Lagebeschreibung</b>	Westlich vom Sonnenweg, an der Münzelkoppel		
<b>Nachbarnutzung/en</b>	Feuchte Hochstauden / Brennesselflur, Grünanlage mit Wanderweg, Kleingartengelände.		
<b>Rechtswert (X)</b>	574217	<b>Hochwert (Y)</b>	5938856
<b>Bezirk</b>	Wandsbek	<b>Naturraum</b>	Geestplatten östlich der Alster (696.03)
<b>Stadtteil (OT-Nr.)</b>	Tonndorf (513)	<b>Gemarkung</b>	Tonndorf (549)
<b>Digitaler Grünplan</b>	<input checked="" type="checkbox"/> <b>Hafengesamtgebiet</b>	<input type="checkbox"/> <b>Ramsargebiet</b>	<input type="checkbox"/> <b>EG-Vogelschutzgeb.</b>
<b>Ausgleichsflächen</b>	<input type="checkbox"/> <b>Biosphärenreservat</b>	<input type="checkbox"/> <b>Nationalpark</b>	<input type="checkbox"/>
<b>NSG / ND / LSG</b>	LSG Wandsbeker Geest [ HH-2045 / Anteil: 100% ]		
<b>FFH-GEBIET</b>			
<b>Wasserschutzgebiet</b>			

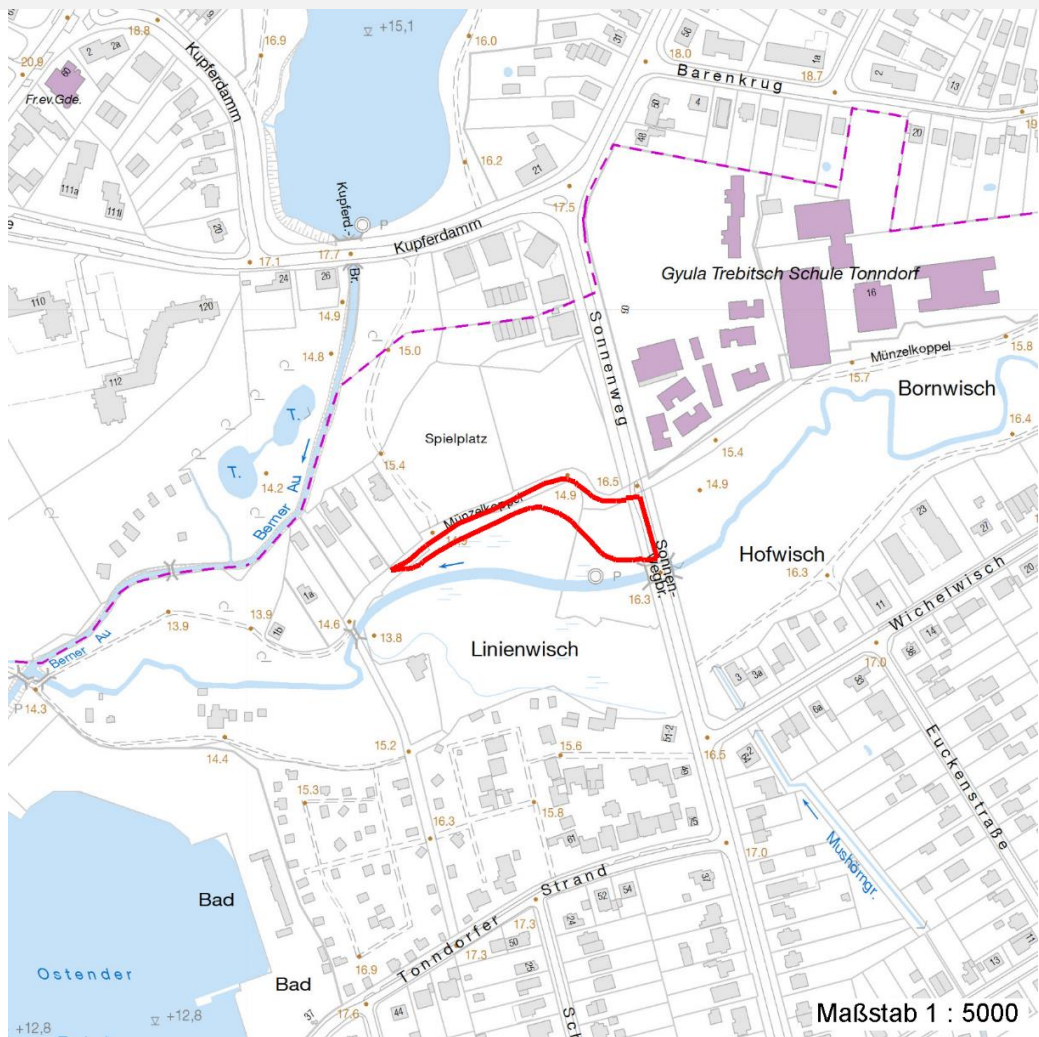
# Erhebungsbogen

**B**

<b>Projekt</b>	Biotopkartierung Hamburg	<b>Interne Nr.</b>	54355	
		<b>DK5   DK5-GK</b>	<b>7438</b>	7440
		<b>DK5 - Name</b>	Tonndorf	
<b>Handlungsbedarf</b>	Nein	<b>Biotop-Nr.   alt</b>	<b>17</b>	45
<b>Bearbeitung</b>	LUD	<b>Kartierung</b>	28.06.2006	
<b>Räumliche Abbildung</b>	Fläche	<b>Fläche / Länge [m<sup>2</sup>/m]</b>	3331,4431	
<b>Anzahl Abschnitte</b>	1	<b>Breite (lineare Abb.) [m]</b>		

## Räumliche Lage

### Karte



## Weitere Erhebungsbögen

Interne Nr.	Interne Nr. Zuordnung	DK5	Biotop-Nr.	Kartierung	Zuordnung	DK5 (GK)	Biotop-Nr. (alt)
54355	54354	7438	17	02.09.1998	K	7440	45
54355	94386	7438	182	10.07.2015	N		
54355	110292	7438	182	05.07.2018	N		

Zuordnung: N = nachfolgende Kartierung, K = weitere Kartierungen (zeitlich vorher oder nachher)

## Foto

Interne Nr.	Index	Dateiname	Aufnahmerichtung
1757	0	7438_17_280606_1.JPG	N

## Weitere Angaben

Merkmal	Wert
---------	------

## Auswertung

16.04.2020

# Erhebungsbogen

**B**

<b>Projekt</b>	Biotopkartierung Hamburg		<b>Interne Nr.</b>	54355	
			<b>DK5   DK5-GK</b>	<b>7438</b>	7440
<b>Handlungsbedarf</b>	Nein		<b>DK5 - Name</b>	Tonndorf	
<b>Bearbeitung</b>	LUD	<b>Kopie</b>	Nein	<b>Biotop-Nr.   alt</b>	17 45
<b>Räumliche Abbildung</b>	Fläche		<b>Kartierung</b>	28.06.2006	
<b>Anzahl Abschnitte</b>	1		<b>Fläche / Länge [m<sup>2</sup>/m]</b>	3331,4431	
			<b>Breite (lineare Abb.) [m]</b>		

## Weitere Angaben

Merkmal	Wert
Gefährdung / Einflüsse	Entwässerung Gartenmüllablagerungen Starker Erholungsdruck Eutrophierung
Wertgesichtspunkte	Teil eines größeren Biotopkomplexes Auwaldrest Wichtiger Teilbereich eines grösseren Landschaftskomplexes Bedeutung für das Naturerleben Reste von naturräumlich typischen Strukturen
zoologisch bedeutsame Strukturen	Alte Bäume mit Höhlen Totholz
Bedeutung für Tiergruppe	Vögel
Ziele der Entwicklung	Erhaltung
Maßnahmen	Wenn periodische Überflutungen noch stattfinden, diese unterstützen. Verbesserung des Wasserhaushalts
Schutzvorschlag	NSG - Naturschutzgebiet
<b>Größe</b>	
Breite	45.00 m

## Foto

<b>Fotodatei</b>	7438_17_280606_1.JPG	<b>Fotodatei</b>	
<b>Bildbeschreibung</b>	Auwald (im Hintergrund)	<b>Bildbeschreibung</b>	
<b>Aufnahmerichtung</b>	N	<b>Aufnahmerichtung</b>	



# Erhebungsbogen

**B**

<b>Projekt</b>	Biotopkartierung Hamburg	<b>Interne Nr.</b>	54355
		<b>DK5   DK5-GK</b>	<b>7438</b> 7440
<b>Handlungsbedarf</b>	Nein	<b>DK5 - Name</b>	Tonndorf
<b>Bearbeitung</b>	LUD	<b>Biotop-Nr.   alt</b>	<b>17</b> 45
<b>Räumliche Abbildung</b>	Fläche	<b>Kartierung</b>	28.06.2006
<b>Anzahl Abschnitte</b>	1	<b>Fläche / Länge [m<sup>2</sup>/m]</b>	3331,4431
		<b>Breite (lineare Abb.) [m]</b>	

## Teilflächenbeschreibung

<b>Teilflächentyp</b>		<b>Teilflächen-Nr.</b>	1
<b>Biotoptyp</b>	Erlen- und Eschen-Auwald (2000)	<b>Biotoptyp</b>	WEA
<b>- Zusatz</b>	schlechte Ausprägung (strukturarm, gestört, fragmenthaft, arm an typischen Arten) (-)	<b>- gesetzl. Grundl.</b>	
<b>FFH-LRT Beschreibung</b>	kein Lebensraumtyp nach FFH-Richtlinie	<b>FFH-LRT</b>	kein LRT
		<b>Entw.potential LRT</b>	
		<b>Hauptfläche</b>	Ja
		<b>Flächenanteil</b>	100 %
		<b>FFH-Unters.Fläche</b>	Nein
		<b>Saatgutfläche</b>	Nein

## Weitere Angaben

Merkmal	Wert
<b>Boden</b>	
Feuchte	5 - frisch und mäßig frisch
Stickstoffgehalt	8 - sehr stickstoffreich
<b>Standort, Relief</b>	
Relief	leicht geneigt zur Wandse hin
Neigung - Gelände	N2 - schwach geneigt (3,5-9 %)
Ausrichtung	S - Süd
Belichtung	5 - halbschattig
Luft	keine Besonderheiten
Zusätze - Btyp	se - eutroph, nährstoffbelastet
<b>Veg. - Deckg./Ant.</b>	
Gesamt	99 %
1. Baumschicht	85 %
Strauchschicht	40 %
1. Krautschicht	60 %
Moosschicht	2 %

## Zeigerwerte der Pflanzenartenliste (Auswertung)

<b>Standort</b>	<b>Belichtung</b>	halbschattig	5,1
<b>Boden</b>	<b>Feuchte</b>	feucht	6,9
	<b>Stickstoff (N)</b>	sehr stickstoffreich	8,1
	<b>Reaktion</b>	neutral	6,6
<b>Vegetation</b>	<b>Mahdverträglichkeit</b>	schnittempfindlich (nur Herbstschnitt vertragend)	2,7
<b>Zeigerwerte</b>	<b>Futterwert</b>	fast wertloses Futter	1
	<b>Wechselfeuchteanzeiger</b>		0
	<b>Giftpflanzen</b>		0
	<b>Überschw.anzeiger</b>		3

## Pflanzenartenliste

Gruppe / Pflanzenart	MS	M	W	Vs	St	PA	Ph	Sz	VS	V	G	cf	§	Rote Liste			
														HH	ND	SH	D
Tracheobionta (Gefäßpflanzen)																	

# Erhebungsbogen

**B**

<b>Projekt</b>	Biotopkartierung Hamburg		<b>Interne Nr.</b>	54355
			<b>DK5   DK5-GK</b>	<b>7438</b> 7440
<b>Handlungsbedarf</b>	Nein		<b>DK5 - Name</b>	Tonndorf
<b>Bearbeitung</b>	LUD	<b>Kopie</b>	<b>Biotop-Nr.   alt</b>	<b>17</b> 45
<b>Räumliche Abbildung</b>	Fläche	Nein	<b>Kartierung</b>	28.06.2006
<b>Anzahl Abschnitte</b>	1		<b>Fläche / Länge [m<sup>2</sup>/m]</b>	3331,4431
			<b>Breite (lineare Abb.) [m]</b>	

## Pflanzenartenliste

Gruppe / Pflanzenart	MS	M	W	Vs	St	PA	Ph	Sz	VS	V	G	cf	Rote Liste					
													§	HH	ND	SH	D	
Acer pseudoplatanus (Berg-Ahorn)	7	X		B1														
Acer pseudoplatanus (Berg-Ahorn)	7	X		K1														
Acer pseudoplatanus (Berg-Ahorn)	7	h		S														
Aegopodium podagraria (Giersch)	7	X		-														
Aegopodium podagraria (Giersch)	7	X		K1														
Alnus glutinosa (Schwarz-Erle)	7	d		B1														
Alnus glutinosa (Schwarz-Erle)	7	w		S														
Betula pendula (Hänge-Birke)	7	X		B1														
Cirsium arvense (Acker-Kratzdistel)	7	w		K1														
Corylus avellana (Haselnuss)	7	X		S														
Crataegus monogyna (Eingrifflicher Weißdorn)	7	X		S														
Fraxinus excelsior (Gewöhnliche Esche)	7	h		B1														
Galeobdolon argentatum (Garten Goldnessel)	7	w		-														
Galium aparine (Kletten-Labkraut)	7	w		-														
Geum urbanum (Echte Nelkenwurz)	7	w		-														
Glechoma hederacea (Gundermann)	7	w		-														
Prunus padus (Echte Traubenkirsche)	7	X		S														
Rubus idaeus (Himbeere)	7	w		S														
Salix alba (Silber-Weide)	7	X		B1														
Salix spec. (Weide)	7	X		B1														
Sambucus nigra (Schwarzer Holunder)	7	h		S														
Silene dioica (Rote Lichtnelke)	7	w		-														
Sorbus aucuparia (Eberesche)	7	X		S														
Stellaria media (Vogelmiere)	7	w		-														
Urtica dioica (Große Brennnessel)	7	d		K1														

**Anzahl Rote Liste Arten**  
**Anzahl Arten**      **21**

MS: Mengensystem; M: Mengenangabe, W: Bewertung der Art (FFH-Monitoring), Vs: Vegetationsschicht, St: Status, PA: Autor Phänologie; Ph: Phänologie, Sz: Soziabilität, VS: Vitalitätssystem; V: Vitalität, G: Geschlecht, cf: unsichere Bestimmung, §: Schutz nach BNatSchG, HH: Rote Liste Hamburg, Nds: Rote Liste Niedersachsen, SH: Rote Liste Schleswig-Holstein, D: Rote Liste Deutschland