

Erhebungsbogen

B

Projekt	Biotopkartierung Hamburg	Interne Nr.	54354
		DK5 DK5-GK	7438 7440
Handlungsbedarf	Nein	DK5 - Name	Tonndorf
Bearbeitung	MES	Biotop-Nr. alt	17 45
Räumliche Abbildung	Fläche	Kartierung	02.09.1998
Anzahl Abschnitte	1	Fläche / Länge [m²/m]	3331,4431
		Breite (lineare Abb.) [m]	

Gesetzlicher Schutz **_ kein gesetzl. Schutz kein gesetzlich geschütztes Biotop** **Schutz nur teilweise** **Nein**

Gesamtbewertung	6	Wertvoll
– Alter	7	Biotop hohen Alters, 100 bis 200 Jahre
– Belastungsgrad	6	Flächenhaft geringe oder örtlich stärkere oder Vorbelastung mit deutlichem Einfluß
– Ökolog. Funktion	6	Hohe Bedeutung in einem Biotopkomplex, für den lokalen Biotopverbund oder als Puffer
– Seltenheit	6	Seltener Biotoptyp, ohne seltene oder bedrohte Pflges., ungesättigtes Artenspektrum, reliktsische RL-Arten

Bestandsbeschreibung

Entlang der Berner Au bzw. Wandse gibt es mehrere, recht unterschiedlich große Waldstücke, die ursprünglich wahrscheinlich als durchgehender Auwaldgürtel entwickelt waren. Da die prägenden periodischen Überflutungen nicht mehr stattfinden und teilweise starke anthropogene Eingriffe vorgenommen wurden, sind diese Bereiche in unterschiedlichem Maß degeneriert.

Dieser Bereich zwischen Münzelkoppel und Wandse ist sehr stark entwässert und nicht mehr regenerierbar. Vom Arteninventar her kann er als entwässerter, degenerierter Erlen-Bruchwald bezeichnet werden. In der Baumschicht überwiegt Schwarz-Erle, häufiger kommt auch Gem. Esche vor, die dichte Strauchschicht besteht meist aus Berg-Ahorn, Schwarzem Holunder und Weißdorn. In der Krautschicht dominiert Brennessel, am Rand zum Weg kommt vermehrt Giersch vor.

Vorkommen an Biotoptypen

1	TF	Typ	HF	F.Anteil
2	BTYP	Biotoptyp	- gesetzl. Grundl.	
3	Zusatz	Zusatz zum Biotoptypen		
4	LRT	Lebensraumtyp		
1	1		Ja	0 %
2	WBX	Entwässerter, degenerierter (Erlen-)Bruchwald (2000)		
3	-	schlechte Ausprägung (strukturarm, gestört, fragmenthaft, arm an typischen Arten) (-)		

Räumliche Lage

Lagebeschreibung	Westlich vom Sonnenweg, an der Münzelkoppel		
Nachbarnutzung/en	Feuchte Hochstaudenflur, Grünanlage mit Wanderweg, Kleingartengelände.		
Rechtswert (X)	574217	Hochwert (Y)	5938856
Bezirk	Wandsbek	Naturraum	Geestplatten östlich der Alster (696.03)
Stadtteil (OT-Nr.)	Tonndorf (513)	Gemarkung	Tonndorf (549)
Digitaler Grünplan	<input checked="" type="checkbox"/> Hafengesamtgebiet	<input type="checkbox"/> Ramsargebiet	<input type="checkbox"/> EG-Vogelschutzgeb.
Ausgleichsflächen	<input type="checkbox"/> Biosphärenreservat	<input type="checkbox"/> Nationalpark	<input type="checkbox"/>
NSG / ND / LSG	LSG Wandsbeker Geest [HH-2045 / Anteil: 100%]		
FFH-GEBIET			
Wasserschutzgebiet			

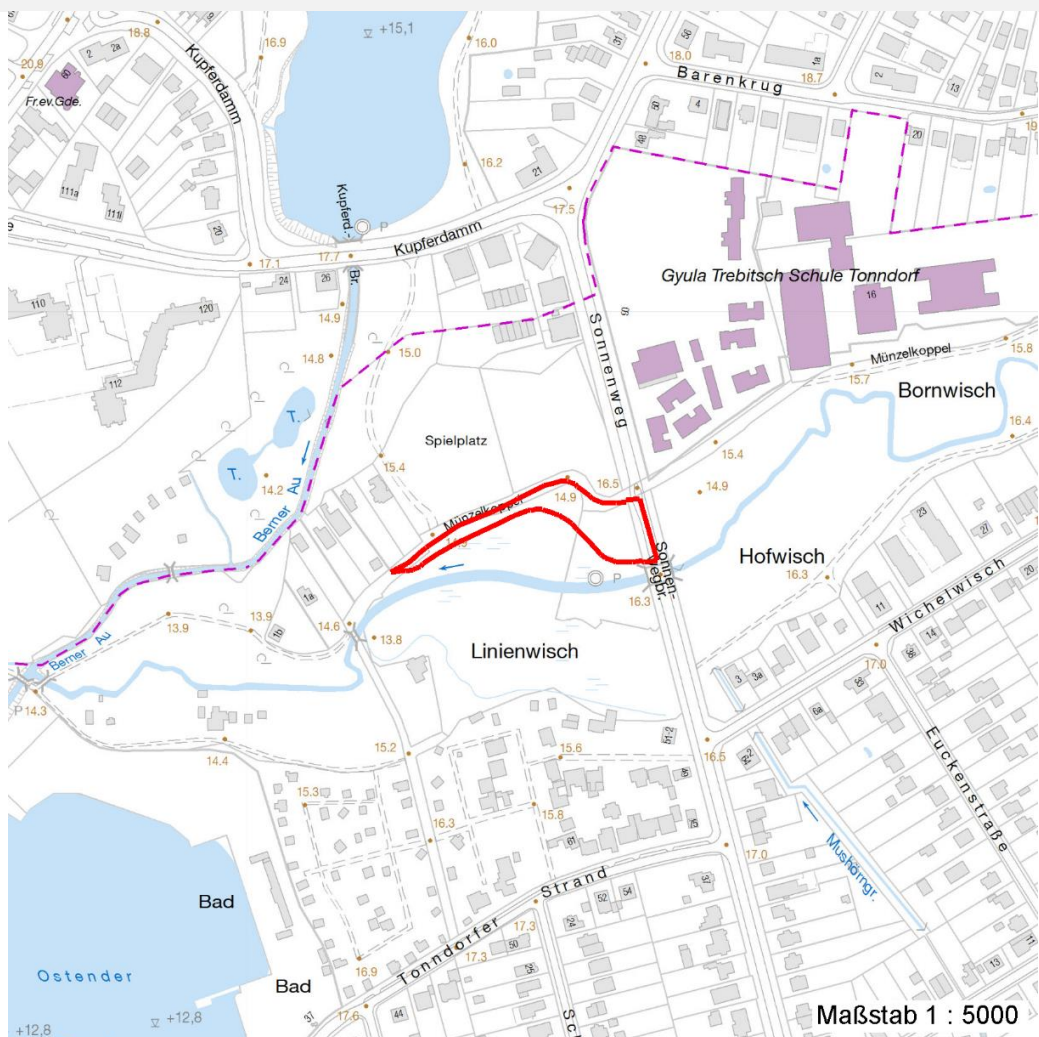
Erhebungsbogen

B

Projekt	Biotopkartierung Hamburg	Interne Nr.	54354
		DK5 DK5-GK	7438 7440
		DK5 - Name	Tonndorf
Handlungsbedarf	Nein	Biotop-Nr. alt	17 45
Bearbeitung	MES	Kartierung	02.09.1998
Räumliche Abbildung	Fläche	Fläche / Länge [m²/m]	3331,4431
Anzahl Abschnitte	1	Breite (lineare Abb.) [m]	

Räumliche Lage

Karte



Weitere Erhebungsbögen

Interne Nr.	Interne Nr. Zuordnung	DK5	Biotop-Nr.	Kartierung	Zuordnung	DK5 (GK)	Biotop-Nr. (alt)
54354	54355	7438	17	28.06.2006	K	7440	45
54354	94386	7438	182	10.07.2015	N		
54354	110292	7438	182	05.07.2018	N		
54354	54376	7438	8	15.08.1987	<	7440	8

Zuordnung: N = nachfolgende Kartierung, K = weitere Kartierungen (zeitlich vorher oder nachher)

Weitere Angaben

Merkmal	Wert
Auswertung	
Gefährdung / Einflüsse	Entwässerung Eutrophierung
Wertgesichtspunkte	Reste von naturräumlich typischen Strukturen

Erhebungsbogen

B

Projekt	Biotopkartierung Hamburg	Interne Nr.	54354
		DK5 DK5-GK	7438 7440
Handlungsbedarf	Nein	DK5 - Name	Tonndorf
Bearbeitung	MES	Biotop-Nr. alt	17 45
Räumliche Abbildung	Fläche	Kartierung	02.09.1998
Anzahl Abschnitte	1	Fläche / Länge [m²/m]	3331,4431
		Breite (lineare Abb.) [m]	

Weitere Angaben

Merkmal	Wert
Bedeutung für Tiergruppe	Wichtiger Teilbereich eines grösseren Landschaftskomplexes
Maßnahmen	Vögel
	Verbesserung des Wasserhaushalts
Größe	
Breite	45.00 m

Teilflächenbeschreibung

Teilflächentyp		Teilflächen-Nr.	1
Biotoptyp	Entwässerter, degenerierter (Erlen-)Bruchwald (2000)	Biotoptyp	WBX
- Zusatz	schlechte Ausprägung (strukturarm, gestört, fragmenthaft, arm an typischen Arten) (-)	- gesetzl. Grundl.	
FFH-LRT		FFH-LRT	
Beschreibung	Standort: degenerierter Erlenbruch	Entw.potential LRT	
		Hauptfläche	Ja
		Flächenanteil	0 %
		FFH-Unters.Fläche	Nein
		Saatgutfläche	Nein

Weitere Angaben

Merkmal	Wert
Boden	
Feuchte	5 - frisch und mäßig frisch
Stickstoffgehalt	8 - sehr stickstoffreich
Standort, Relief	
Relief	leicht geneigt
Neigung - Gelände	N1 - sehr schwach geneigt (2-3,5 %)
Ausrichtung	S - Süd
Belichtung	5 - halbschattig
Luft	keine Besonderheiten
Zusätze - Btyp	se - eutroph, nährstoffbelastet
Veg. - Deckg./Ant.	
Gesamt	99 %
1. Baumschicht	80 %
Strauchschicht	40 %
1. Krautschicht	60 %
Mooschicht	2 %

Erhebungsbogen

B

Projekt	Biotopkartierung Hamburg		Interne Nr.	54354	
			DK5 DK5-GK	7438	7440
Handlungsbedarf	Nein		DK5 - Name	Tonndorf	
Bearbeitung	MES	Kopie	Nein	Biotop-Nr. alt	17 45
Räumliche Abbildung	Fläche		Kartierung	02.09.1998	
Anzahl Abschnitte	1		Fläche / Länge [m²/m]	3331,4431	
			Breite (lineare Abb.) [m]		

Zeigerwerte der Pflanzenartenliste (Auswertung)

Standort	Belichtung	halbschattig	5,3
Boden	Feuchte	feucht	7,1
	Stickstoff (N)	sehr stickstoffreich	8,1
	Reaktion	schwach sauer	6,3
Vegetation	Mahdverträglichkeit	schnittempfindlich (nur Herbstschnitt vertragend)	2,6
Zeigerwerte	Futterwert	fast wertloses Futter	1,1
	Wechselfeuchteanzeiger		0
	Giftpflanzen		0
	Überschw.anzeiger		3

Pflanzenartenliste

Gruppe / Pflanzenart	MS	M	W	Vs	St	PA	Ph	Sz	VS	V	G	cf	§	Rote Liste			
														HH	ND	SH	D
Tracheobionta (Gefäßpflanzen)																	
Acer pseudoplatanus (Berg-Ahorn)	7	X		B1													
Acer pseudoplatanus (Berg-Ahorn)	7	X		K1													
Acer pseudoplatanus (Berg-Ahorn)	7	h		S													
Aegopodium podagraria (Giersch)	7	X		-													
Alnus glutinosa (Schwarz-Erle)	7	d		B1													
Betula pendula (Hänge-Birke)	7	X		B1													
Corylus avellana (Haselnuss)	7	X		S													
Crataegus monogyna (Eingrifflicher Weißdorn)	7	X		S													
Fraxinus excelsior (Gewöhnliche Esche)	7	X		B1													
Galium aparine (Kletten-Labkraut)	7	w		-													
Geum urbanum (Echte Nelkenwurz)	7	w		-													
Glechoma hederacea (Gundermann)	7	w		-													
Prunus padus (Echte Traubenkirsche)	7	X		S													
Salix alba (Silber-Weide)	7	X		B1													
Salix spec. (Weide)	7	X		B1													
Sambucus nigra (Schwarzer Holunder)	7	h		S													
Silene dioica (Rote Lichtnelke)	7	w		-													
Sorbus aucuparia (Eberesche)	7	X		S													
Stellaria media (Vogelmiere)	7	w		-													
Urtica dioica (Große Brennessel)	7	h		-													
														Anzahl Rote Liste Arten			
														Anzahl Arten		18	

MS: Mengensystem; M: Mengenangabe, W: Bewertung der Art (FFH-Monitoring), Vs: Vegetationsschicht, St: Status, PA: Autor Phänologie; Ph: Phänologie, Sz: Soziabilität, VS: Vitalitätssystem; V: Vitalität, G: Geschlecht, cf: unsichere Bestimmung, §: Schutz nach BNatSchG, HH: Rote Liste Hamburg, Nds: Rote Liste Niedersachsen, SH: Rote Liste Schleswig-Holstein, D: Rote Liste Deutschland