

Erhebungsbogen

B

Projekt	Biotopkartierung Hamburg		Interne Nr.	54366
			DK5 DK5-GK	7438 7440
Handlungsbedarf	Nein		DK5 - Name	Tonndorf
Bearbeitung	LUD	Kopie	Nein	Biotop-Nr. alt
Räumliche Abbildung	Fläche			16 44
Anzahl Abschnitte	1			Kartierung
				27.06.2006
				Fläche / Länge [m²/m]
				3277,749
				Breite (lineare Abb.) [m]

Gesetzlicher Schutz	§ 30 (2) 4.3 Auwälder	Schutz nur teilweise	Ja
----------------------------	-----------------------	-----------------------------	----

Gesamtbewertung	7	Besonders wertvoll
– Alter	7	Biotop hohen Alters, 100 bis 200 Jahre
– Belastungsgrad	7	Flächenhaft geringe oder Vorbelastung mit schwachem Einfluß
– Ökolog. Funktion	8	Wertbestimmender Bestandteil eines wertvollen Biotopkomplexes oder für den regionalen Biotopverbund.
– Seltenheit	8	Sehr seltener Biotoptyp, hohe Anteile seltener oder bedrohter Pflges., gesättigtes Artenspektrum, RL-Arten

Bestandsbeschreibung

Entlang der Berner Au bzw. Wandse gibt es mehrere, unterschiedliche große Waldstücke, die ursprünglich als durchgehender Auwaldgürtel entwickelt waren. Da teilweise starke anthropogene Eingriffe vorgenommen wurden, sind die Auwälder in unterschiedlichem Maße degeneriert.

In diesem Fall handelt es sich um einen feuchten, direkt an die Wandse (nördlicher Teil) bzw. Berner Au (südlicher Teil) grenzenden Auwaldbereich. Die Baumschicht besteht aus dominant Schwarz-Erle, eingestreut Grau-Erle und vereinzelt Gew. Eschen. Die Strauchschicht wird von mehr oder weniger dichten Weidengebüsch und Schwarzem Holunder gebildet. Im nördlichen Teil ist der Auwald wasserüberstaut, z.T. undurchdringlich mit feuchter Hochstaudenflur und Weidengebüsch bewachsen, stark abschüssig zur Berner Au hin. In der mannshohen, feuchten Hochstaudenflur findet sich Baldrian, Mädesüß, Rauhaariges Weidenröschen, Gem. Schilf u.a.

Die Krautschicht im südlichen Teil wird überwiegend von dicht stehenden Brennesseln eingenommen, eingestreut Giersch und Kletten-Labkraut.

Vorkommen an Biotoptypen

1	TF	Typ	HF	F.Anteil
2	BTYP	Biotoptyp	- gesetzl. Grundl.	
3	Zusatz	Zusatz zum Biotoptypen		
4	LRT	Lebensraumtyp		
1	1		Ja	100 %
2	WEA	Erlen- und Eschen-Auwald (2000)		
3	!	reich an Tot- oder Altholz (!)		
4	kein LRT	kein Lebensraumtyp nach FFH-Richtlinie		

Räumliche Lage

Lagebeschreibung	Südlich vom Kupferdamm zwischen Berner Au und Wandse			
Nachbarnutzung/en	Feuchte Hochstaudenflur, Kleingärten, Einzelhausbebauung			
Rechtswert (X)	574014	Hochwert (Y)	5938776	
Bezirk	Wandsbek	Naturraum	Geestplatten östlich der Alster (696.03)	
Stadtteil (OT-Nr.)	Tonndorf (513)		Gemarkung	Tonndorf (549)
Digitaler Grünplan	<input checked="" type="checkbox"/>	Hafengesamtgebiet	<input type="checkbox"/>	Ramsargebiet
Ausgleichsflächen NSG / ND / LSG	<input type="checkbox"/>	Biosphärenreservat	<input type="checkbox"/>	EG-Vogelschutzgeb.
FFH-GEBIET	LSG Farmsen [HH-2010 / Anteil: 28%], LSG Wandsbeker Geest [HH-2045 / Anteil: 72%]			
Wasserschutzgebiet				

Erhebungsbogen

B

Projekt	Biotopkartierung Hamburg	Interne Nr.	54366	
		DK5 DK5-GK	7438	7440
		DK5 - Name	Tonndorf	
Handlungsbedarf	Nein	Biotop-Nr. alt	16	44
Bearbeitung	LUD	Kartierung	27.06.2006	
Räumliche Abbildung	Fläche	Fläche / Länge [m²/m]	3277,749	
Anzahl Abschnitte	1	Breite (lineare Abb.) [m]		

Räumliche Lage

Karte



Weitere Erhebungsbögen

Interne Nr.	Interne Nr. Zuordnung	DK5	Biotop-Nr.	Kartierung	Zuordnung	DK5 (GK)	Biotop-Nr. (alt)
54366	102725	7238	126	26.09.2016	N	7440	44
54366	110285	7238	126	05.07.2018	N	7440	44
54366	94385	7438	181	13.07.2015	N		
54366	48052	7238	99	02.09.1998	>	7440	44

Zuordnung: N = nachfolgende Kartierung, K = weitere Kartierungen (zeitlich vorher oder nachher)

Foto

Interne Nr.	Index	Dateiname	Aufnahmerichtung
1650	0	7438_16_270606_1.JPG	
1651	0	7438_16_270606_2.JPG	S
1652	0	7438_16_270606_3.JPG	NW
44827	0	7438_16_270606_4.JPG	

Erhebungsbogen

B

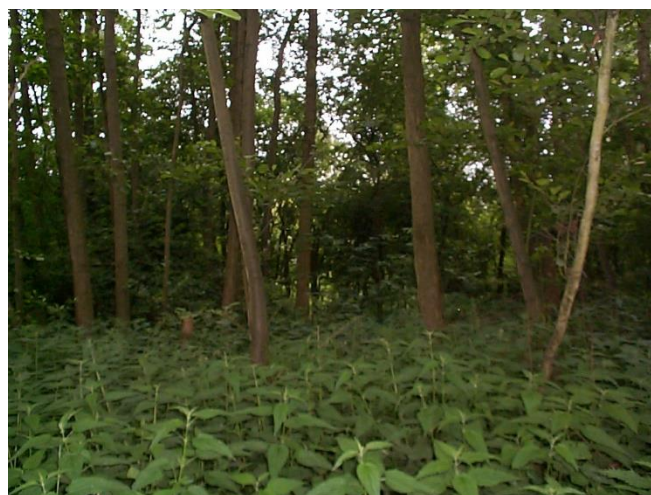
Projekt	Biotopkartierung Hamburg		Interne Nr.	54366	
			DK5 DK5-GK	7438	7440
Handlungsbedarf	Nein		DK5 - Name	Tonndorf	
Bearbeitung	LUD	Kopie	Nein	Biotop-Nr. alt	16 44
Räumliche Abbildung	Fläche		Kartierung	27.06.2006	
Anzahl Abschnitte	1		Fläche / Länge [m²/m]	3277,749	
			Breite (lineare Abb.) [m]		

Weitere Angaben

Merkmal	Wert
Auswertung	
Gefährdung / Einflüsse	Entwässerung Gartenmüllablagerung (Rasenschnitt) Eutrophierung
Wertgesichtspunkte	Auwaldreste Reste von naturräumlich typischen Strukturen Teil eines größeren Biotopkomplexes Artenreich
zoologisch bedeutsame Strukturen	Totholz
Bedeutung für Tiergruppe	Holzbewohnende Insekten Vögel
Ziele der Entwicklung	Keine weiteren Entwässerungsmaßnahmen.
Maßnahmen	Verbesserung des Wasserhaushaltes durch Renaturierung der Wandse bzw. Berner Au . Verbesserung des Wasserhaushalts Wiedervernässung
Schutzvorschlag	NSG - Naturschutzgebiet
Größe	
Breite	25.00 m

Foto

Fotodatei	7438_16_270606_1.JPG	Fotodatei	7438_16_270606_2.JPG
Bildbeschreibung	Nördlicher Bereich	Bildbeschreibung	südlicher Bereich (vom Weg Münzelkoppel aus fotografiert)
Aufnahmerichtung		Aufnahmerichtung	S



Erhebungsbogen

B

Projekt	Biotopkartierung Hamburg	Interne Nr.	54366
		DK5 DK5-GK	7438 7440
Handlungsbedarf	Nein	DK5 - Name	Tonndorf
Bearbeitung	LUD	Biotop-Nr. alt	16 44
Räumliche Abbildung	Fläche	Kartierung	27.06.2006
Anzahl Abschnitte	1	Fläche / Länge [m²/m]	3277,749
		Breite (lineare Abb.) [m]	

Foto

Fotodatei	7438_16_270606_3.JPG	Fotodatei	7438_16_270606_4.JPG
Bildbeschreibung	nördlicher Bereich (vom Weg aus fotografiert)	Bildbeschreibung	k.A.
Aufnahmerichtung	NW	Aufnahmerichtung	



Teilflächenbeschreibung

Teilflächentyp		Teilflächen-Nr.	1
Biototyp	Erlen- und Eschen-Auwald (2000)	Biototyp	WEA
- Zusatz	reich an Tot- oder Altholz (!)	- gesetzl. Grundl.	
FFH-LRT	kein Lebensraumtyp nach FFH-Richtlinie	FFH-LRT	kein LRT
Beschreibung		Entw.potential LRT	
Standort: feucht bis wasserüberstaut		Hauptfläche	Ja
		Flächenanteil	100 %
		FFH-Unters.Fläche	Nein
		Saatgutfläche	Nein

Erhebungsbogen

B

Projekt	Biotopkartierung Hamburg	Interne Nr.	54366
		DK5 DK5-GK	7438 7440
Handlungsbedarf	Nein	DK5 - Name	Tonndorf
Bearbeitung	LUD	Biotop-Nr. alt	16 44
Räumliche Abbildung	Fläche	Kartierung	27.06.2006
Anzahl Abschnitte	1	Fläche / Länge [m²/m]	3277,749
		Breite (lineare Abb.) [m]	

Weitere Angaben

Merkmal	Wert
Boden	
Humosität	h5 - sehr stark humos
Feuchte	7 - feucht
Stickstoffgehalt	8 - sehr stickstoffreich
Standort, Relief	
Relief	uneben, im Norden stark abfallend
Neigung - Gelände	N2 - schwach geneigt (3,5-9 %)
Ausrichtung	V - Verschiedene
Belichtung	5 - halbschattig
Luft	windberuhigt
Zusätze - Btyp	2 - schwaches bis mittleres Baumholz, Brusthöhendurchmesser 20 - 50 cm
Veg. - Deckg./Ant.	
Gesamt	100 %
1. Baumschicht	75 %
2. Baumschicht	20 %
Strauchschicht	50 %
1. Krautschicht	80 %
Mooschicht	2 %

Zeigerwerte der Pflanzenartenliste (Auswertung)

Standort	Belichtung	halbsonnig bis halbschattig	6,3
Boden	Feuchte	naß	7,5
	Stickstoff (N)	stickstoffreich	7,3
	Reaktion	neutral	6,7
Vegetation	Mahdverträglichkeit	schnittempfindlich bis mäßig schnittverträglich	3,7
Zeigerwerte	Futterwert	sehr geringwertiges Futter	2,4
	Wechselfeuchteanzeiger		5
	Giftpflanzen		1
	Überschw.anzeiger		8

Pflanzenartenliste

Gruppe / Pflanzenart	MS	M	W	Vs	St	PA	Ph	Sz	VS	V	G	cf	Rote Liste					
													§	HH	ND	SH	D	
Tracheobionta (Gefäßpflanzen)																		
Acer pseudoplatanus (Berg-Ahorn)	7	w		B1														
Acer pseudoplatanus (Berg-Ahorn)	7	w		S														
Aegopodium podagraria (Giersch)	7	h		-														
Alliaria petiolata (Knoblauchsrauke)	7	w		-														
Alnus glutinosa (Schwarz-Erle)	7	d		B1														
Alnus incana (Grau-Erle)	7	X		B1														
Betula pendula (Hänge-Birke)	7	X		B1														
Calystegia sepium (Zaun-Winde)	7	h		-														
Carex acutiformis (Sumpf-Segge)	7	X		-														
Cirsium oleraceum (Kohl-Kratzdistel)	7	X		-														
Cornus alba (Weißer (Tartarischer) Hartriegel)	7	w		S														
Corylus avellana (Haselnuss)	7	w		-														

Erhebungsbogen

B

Projekt	Biotopkartierung Hamburg	Interne Nr.	54366
		DK5 DK5-GK	7438 7440
Handlungsbedarf	Nein	DK5 - Name	Tonndorf
Bearbeitung	LUD	Biotop-Nr. alt	16 44
Räumliche Abbildung	Fläche	Kartierung	27.06.2006
Anzahl Abschnitte	1	Fläche / Länge [m²/m]	3277,749
		Breite (lineare Abb.) [m]	

Pflanzenartenliste

Gruppe / Pflanzenart	MS	M	W	Vs	St	PA	Ph	Sz	VS	V	G	cf	§	Rote Liste			
														HH	ND	SH	D
Crataegus monogyna (Eingrifflicher Weißdorn)	7	X		S													
Dryopteris filix-mas (Gewöhnlicher Wurmfarne)	7	X		-													
Elymus repens (Gewöhnliche Quecke)	7	X		-													
Epilobium hirsutum (Zottiges Weidenröschen)	7	X		-													
Equisetum palustre (Sumpf-Schachtelhalm)	7	X		-													
Fagus sylvatica (Rotbuche)	7	X		B1													
Fallopia japonica (Japanischer Staudenknöterich)	7	w		-													
Filipendula ulmaria (Mädesüß)	7	X		-													
Galeobdolon argentatum (Garten Goldnessel)	7	w		-													
Galium aparine (Kletten-Labkraut)	7	X		-													
Glyceria maxima (Wasser-Schwaden)	7	X		-													
Heracleum sphondylium (Wiesen-Bärenklau)	7	X		-													
Holcus lanatus (Wolliges Honiggras)	7	X		-													
Humulus lupulus (Hopfen)	7	X		-													
Lemna minor (Kleine Wasserlinse)	7	l		-													
Lysimachia vulgaris (Gewöhnlicher Gilbweiderich)	7	X		-													
Mentha aquatica (Wasser-Minze)	7	l		-													
Phalaris arundinacea (Rohr-Glanzgras)	7	l		-													
Philadelphus coronarius (Europäischer Pfeifenstrauch)	7	w		S													
Phragmites australis (Schilf)	7	X		-													
Populus tremula (Zitter-Pappel)	7	X		B1													
Prunus padus (Echte Traubenkirsche)	7	w		S													
Rubus idaeus (Himbeere)	7	w		S													
Salix caprea (Sal-Weide)	7	h		S													
Salix spec. (Weide)	7	X		B1													
Salix spec. (Weide)	7	X		S													
Salix viminalis (Korb-Weide)	7	X		B2													
Salix viminalis (Korb-Weide)	7	h		S													
Sambucus nigra (Schwarzer Holunder)	7	X		S													
Silene dioica (Rote Lichtnelke)	7	w		-													
Solidago gigantea (Riesen-Goldrute)	7	w		-													
Syringa vulgaris (Gewöhnlicher Flieder)	7	w		S													
Urtica dioica (Große Brennessel)	7	h		-													
Valeriana officinalis (Echter Baldrian)	7	l		-										D		D	
Vicia cracca (Vogel-Wicke)	7	w		-													
Anzahl Rote Liste Arten														1	1		
Anzahl Arten														44			

MS: Mengensystem; M: Mengenangabe, W: Bewertung der Art (FFH-Monitoring), Vs: Vegetationsschicht, St: Status, PA: Autor Phänologie; Ph: Phänologie, Sz: Soziabilität, VS: Vitalitätssystem; V: Vitalität, G: Geschlecht, cf: unsichere Bestimmung, §: Schutz nach BNatSchG, HH: Rote Liste Hamburg, ND: Rote Liste Niedersachsen, SH: Rote Liste Schleswig-Holstein, D: Rote Liste Deutschland