

Erhebungsbogen

B

Projekt	Biotopkartierung Hamburg	Interne Nr.	94575
		DK5 DK5-GK	7438 7440
Handlungsbedarf	Nein	DK5 - Name	Tonndorf
Bearbeitung	ROG	Biotop-Nr. alt	127 73
Räumliche Abbildung	Punkt	Kartierung	13.07.2015
Anzahl Abschnitte	1	Fläche / Länge [m²/m]	
		Breite (lineare Abb.) [m]	

Gesetzlicher Schutz § 30 (2) 4.3 Auwälder **Schutz nur teilweise** **Nein**

Gesamtbewertung	8	Hochgradig wertvoll
– Alter	7	Biotop hohen Alters, 100 bis 200 Jahre
– Belastungsgrad	5	Flächenhaft mittlere oder örtlich starke Belastung
– Ökolog. Funktion	7	Sehr hohe Bedeutung in einem Biotopkomplex, für den lokalen Biotopverbund oder als Puffer
– Seltenheit	5	Seltener Biotoptyp, floristisch stark verarmt, ohne seltener Pflges. od. verbr. artenreicher Biotoptyp

Bestandsbeschreibung

Tümpelquelle im Auwald mit viel Glyceria fluitans, Lemna minor, Equisetum fluviatile, Carex acutiformis. Caltha war hier nur noch mit einem Exemplar vertreten.

Vorkommen an Biotoptypen

1	TF	Typ	HF	F.Anteil
2	BTYP	Biotoptyp		- gesetzl. Grundl.
3	Zusatz	Zusatz zum Biotoptypen		
4	LRT	Lebensraumtyp		
1	1		Ja	100 %
2	FQG	Tümpelquelle (2000)		

Räumliche Lage

Lagebeschreibung	Südlich der Münzelkoppel		
Nachbarnutzung/en	Auwald, Feuchte Hochstaudenflur		
Rechtswert (X)	574735	Hochwert (Y)	5939034
Bezirk	Wandsbek	Naturraum	Geestplatten östlich der Alster (696.03)
Stadtteil (OT-Nr.)	Tonndorf (513)	Gemarkung	Tonndorf (549)
Digitaler Grünplan	<input checked="" type="checkbox"/> Hafengesamtgebiet	<input type="checkbox"/> Ramsargebiet	<input type="checkbox"/> EG-Vogelschutzgeb.
Ausgleichsflächen	<input type="checkbox"/> Biosphärenreservat	<input type="checkbox"/> Nationalpark	<input type="checkbox"/>
NSG / ND / LSG	LSG Wandsbeker Geest [HH-2045 / Anteil: 1%]		
FFH-GEBIET			
Wasserschutzgebiet			

Erhebungsbogen

B

Projekt	Biotopkartierung Hamburg	Interne Nr.	94575
		DK5 DK5-GK	7438 7440
		DK5 - Name	Tonndorf
Handlungsbedarf	Nein	Biotop-Nr. alt	127 73
Bearbeitung	ROG	Kartierung	13.07.2015
Räumliche Abbildung	Punkt	Fläche / Länge [m²/m]	
Anzahl Abschnitte	1	Breite (lineare Abb.) [m]	

Räumliche Lage

Karte



Weitere Erhebungsbögen

Interne Nr.	Interne Nr. Zuordnung	DK5	Biotop-Nr.	Kartierung	Zuordnung	DK5 (GK)	Biotop-Nr. (alt)
94575	54403	7438	127	03.05.2006	K	7440	73
94575	110310	7438	127	09.07.2018	K	7440	73
94575	54324	7438	30	03.05.2006	<	7440	60

Zuordnung: N = nachfolgende Kartierung, K = weitere Kartierungen (zeitlich vorher oder nachher)

Foto

Interne Nr.	Index	Dateiname	Aufnahmerichtung
48234	0	7438_127_130715_2.JPG	
48235	0	7438_127_130715_1.JPG	

Erhebungsbogen

B

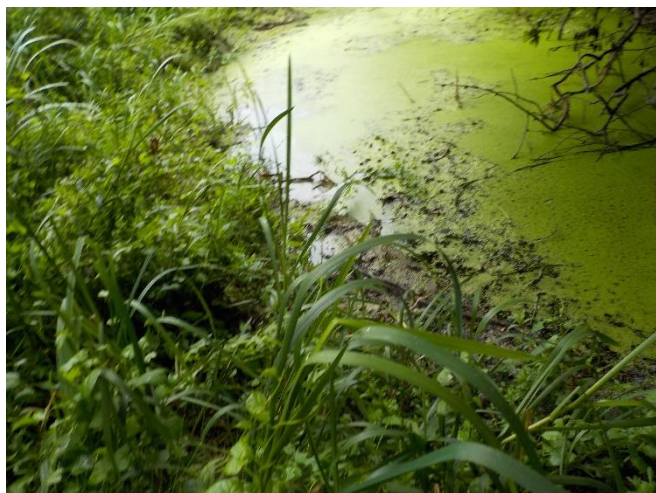
Projekt	Biotopkartierung Hamburg	Interne Nr.	94575
		DK5 DK5-GK	7438 7440
Handlungsbedarf	Nein	DK5 - Name	Tonndorf
Bearbeitung	ROG	Biotop-Nr. alt	127 73
Räumliche Abbildung	Punkt	Kartierung	13.07.2015
Anzahl Abschnitte	1	Fläche / Länge [m²/m]	
		Breite (lineare Abb.) [m]	

Weitere Angaben

Merkmal	Wert
Auswertung	
Gefährdung / Einflüsse	Entwässerung
Wertgesichtspunkte	Teil eines größeren Biotopkomplexes unersetzbare Hangquelle
zoologisch bedeutsame Strukturen	Nasse Mulden
Ziele der Entwicklung	Erhaltung
Maßnahmen	Erhalt des Biotops in der gegenwärtigen Ausprägung - 1.4
Schutzvorschlag	NSG - Naturschutzgebiet
Größe	
Breite	2.00 m

Foto

Fotodatei	7438_127_130715_1.JPG	Fotodatei	7438_127_130715_2.JPG
Bildbeschreibung	k.A.	Bildbeschreibung	k.A.
Aufnahmerichtung		Aufnahmerichtung	



Teilflächenbeschreibung

Teilflächentyp		Teilflächen-Nr.	1
Biotoptyp	Tümpelquelle (2000)	Biotoptyp	FQG
- Zusatz		- gesetzl. Grundl.	
FFH-LRT		FFH-LRT	
Beschreibung	Standort: Hangquelle	Entw.potential LRT	
		Hauptfläche	Ja
		Flächenanteil	100 %
		FFH-Unters.Fläche	Nein
		Saatgutfläche	Nein

Erhebungsbogen

B

Projekt	Biotopkartierung Hamburg	Interne Nr.	94575
		DK5 DK5-GK	7438 7440
Handlungsbedarf	Nein	DK5 - Name	Tonndorf
Bearbeitung	ROG	Biotop-Nr. alt	127 73
Räumliche Abbildung	Punkt	Kartierung	13.07.2015
Anzahl Abschnitte	1	Fläche / Länge [m²/m]	
		Breite (lineare Abb.) [m]	

Weitere Angaben

Merkmal	Wert
Boden	
Feuchte	10 - zeitweise wasserüberstaut
Stickstoffgehalt	7 - stickstoffreich
Standort, Relief	
Neigung - Gelände	N2 - schwach geneigt (3,5-9 %)
Ausrichtung	S - Süd
Belichtung	5 - halbschattig
Luft	keine Besonderheiten
Veg. - Deckg./Ant.	
Gesamt	40 %
1. Krautschicht	40 %

Zeigerwerte der Pflanzenartenliste (Auswertung)

Standort	Belichtung	halbsonnig	7,2
Boden	Feuchte	zeitweise wasserüberstaut	9,7
	Stickstoff (N)	mäßig stickstoffarm bis stickstoffreich	5,8
	Reaktion	neutral	7
Vegetation	Mahdverträglichkeit	schnittempfindlich bis mäßig schnittverträglich	4,3
Zeigerwerte	Futterwert	fast wertloses Futter	1,3
	Wechselfeuchteanzeiger		1
	Giftpflanzen		2
	Überschw.anzeiger		2

Pflanzenartenliste

Gruppe / Pflanzenart	MS	M	W	Vs	St	PA	Ph	Sz	VS	V	G	cf	§	Rote Liste				
														HH	ND	SH	D	
Tracheobionta (Gefäßpflanzen)																		
Caltha palustris (Sumpf-Dotterblume)	7	w													3	3	V	V
Carex acutiformis (Sumpf-Segge)	7	h																
Equisetum fluviatile (Teich-Schachtelhalm)	7	h																
Ficaria verna (Scharbockskraut)	7	w																
Glyceria fluitans (Flutender Schwaden)	7	h																
Lemna minor (Kleine Wasserlinse)	7	h																
Veronica beccabunga (Bachbungen-Ehrenpreis)	7	w																
														Anzahl Rote Liste Arten				
														Anzahl Arten				
														7				

MS: Mengensystem; M: Mengenangabe, W: Bewertung der Art (FFH-Monitoring), Vs: Vegetationsschicht, St: Status, PA: Autor Phänologie; Ph: Phänologie, Sz: Soziabilität, VS: Vitalitätssystem; V: Vitalität, G: Geschlecht, cf: unsichere Bestimmung, §: Schutz nach BNatSchG, HH: Rote Liste Hamburg, ND: Rote Liste Niedersachsen, SH: Rote Liste Schleswig-Holstein, D: Rote Liste Deutschland