

Erhebungsbogen

B

Projekt	Biotopkartierung Hamburg	Interne Nr.	54389
		DK5 DK5-GK	7438 7440
Handlungsbedarf	Nein	DK5 - Name	Tonndorf
Bearbeitung	LUD	Biotop-Nr. alt	124 74
Räumliche Abbildung	Linie	Kartierung	08.06.2006
Anzahl Abschnitte	1	Fläche / Länge [m²/m]	558,594
		Breite (lineare Abb.) [m]	2,5

Gesetzlicher Schutz **_ kein gesetzl. Schutz kein gesetzlich geschütztes Biotop** **Schutz nur teilweise** **Nein**

Gesamtbewertung	7	Besonders wertvoll
– Alter	6	Biotop mittleren Alters, 50 bis 100 Jahre
– Belastungsgrad	8	geringe örtliche oder punktuelle Belastung
– Ökolog. Funktion	8	Wertbestimmender Bestandteil eines wertvollen Biotopkomplexes oder für den regionalen Biotopverbund.
– Seltenheit	7	Seltener Biotoptyp, mit seltenen oder bedrohten Pflges., gesättigtes Artenspektrum, einige RL-Arten

Bestandsbeschreibung

Die Wandse grenzt z.T. an feuchte Hochstaudenfluren, Weidengebüschen, Auwaldresten oder ist von Erlen-Ufergehölz eingefaßt. Die Ufer sind meist steil und Reste von Bongossiholzbefestigungen sind manchmal noch erkennbar. Im Bereich der Stein-Hardenberg-Straße besteht die Uferböschung aus z.T. angepflanzten Sträuchern. Gen Osten treten dann vermehrt feuchtigkeitsliebende Arten, und dichte Weidengebüsche auf, hier beginnt sie auch zu mäandrieren.

Vorkommen an Biotoptypen

1	TF	Typ	HF	F.Anteil
2	BTYP	Biotoptyp		- gesetzl. Grundl.
3	Zusatz	Zusatz zum Biotoptypen		
4	LRT	Lebensraumtyp		
1	1		Ja	100 %
2	FBM	Bach, naturnah mit Beeinträchtigungen/Verbauungen (2000)		
3	h	hochwüchsig, dicht (h)		
4	kein LRT	kein Lebensraumtyp nach FFH-Richtlinie		
1	2			0 %
2	HUZ	Sonstiger Ufergehölzsaum (2000)		
1	3			0 %
2	HFS	Weidengebüsch der Auen und Ufer (2000)		
4	kein LRT	kein Lebensraumtyp nach FFH-Richtlinie		
1	4			0 %
2	AKF	Halbruderale Gras- und Staudenflur feuchter Standorte (2000)		
1	5			0 %
2	NHR	Feuchte Hochstaudenflur nährstoffreicher Standorte (2000)		

Räumliche Lage

Lagebeschreibung	Wandse	Hochwert (Y)	5939226
Nachbarnutzung/en	Wandse, Auwald, Einzelhäuser	Naturraum	Geestplatten östlich der Alster (696.03)
Rechtswert (X)	575618	Gemarkung	Alt-Rahlstedt (544)
Bezirk	Wandsbek		
Stadtteil (OT-Nr.)	Rahlstedt (526)		

Erhebungsbogen

B

Projekt	Biotopkartierung Hamburg		Interne Nr.	54389
			DK5 DK5-GK	7438 7440
Handlungsbedarf	Nein		DK5 - Name	Tonndorf
Bearbeitung	LUD	Kopie Nein	Biotop-Nr. alt	124 74
Räumliche Abbildung	Linie		Kartierung	08.06.2006
Anzahl Abschnitte	1		Fläche / Länge [m²/m]	558,594
			Breite (lineare Abb.) [m]	2,5

Räumliche Lage

Digitaler Grünplan	<input type="checkbox"/>	Hafengesamtgebiet	<input type="checkbox"/>	Ramsargebiet	<input type="checkbox"/>	EG-Vogelschutzgeb.	<input type="checkbox"/>
Ausgleichsflächen NSG / ND / LSG	<input checked="" type="checkbox"/>	Biosphärenreservat	<input type="checkbox"/>	Nationalpark	<input type="checkbox"/>		
FFH-GEBIET							
Wasserschutzgebiet							
Karte							



Weitere Erhebungsbögen

Interne Nr.	Interne Nr. Zuordnung	DK5	Biotop-Nr.	Kartierung	Zuordnung	DK5 (GK)	Biotop-Nr. (alt)
54389	94573	7438	216	09.07.2015	N		
54389	110339	7438	216	10.07.2018	N		

Zuordnung: N = nachfolgende Kartierung, K = weitere Kartierungen (zeitlich vorher oder nachher)

Foto

Interne Nr.	Index	Dateiname	Aufnahmerichtung
3802	0	7438_124_080606_1.JPG	N

Erhebungsbogen

B

Projekt	Biotopkartierung Hamburg		Interne Nr.	54389	
			DK5 DK5-GK	7438 7440	
Handlungsbedarf	Nein		DK5 - Name	Tonndorf	
Bearbeitung	LUD	Kopie	Nein	Biotop-Nr. alt	124 74
Räumliche Abbildung	Linie		Kartierung	08.06.2006	
Anzahl Abschnitte	1		Fläche / Länge [m²/m]	558,594	
			Breite (lineare Abb.) [m]	2,5	

Foto

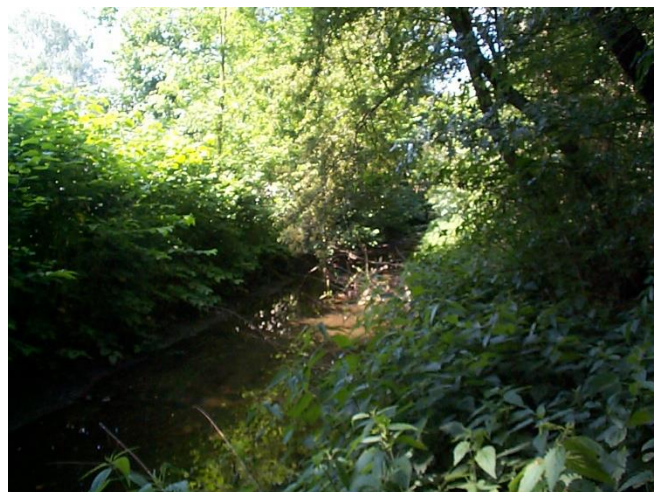
Interne Nr.	Index	Dateiname	Aufnahmerichtung
3803	0	7438_124_080606_2.JPG	SW
3804	0	7438_124_080606_3.JPG	SW

Weitere Angaben

Merkmal	Wert
Auswertung	
Gefährdung / Einflüsse	Geruchsbelästigung durch Lackfabrik. Gewässerbelastung
Wertgesichtspunkte	Bedeutung für den Biotopverbund Teil eines größeren Biotopkomplexes
zoologisch bedeutsame Strukturen	Blütenreiche Fluren Dichte spontane Gebüsche Nasse Mulden Totholz
Bedeutung für Tiergruppe	Insekten, allgemein Vögel
Maßnahmen	Gerade Bachabschnitte renaturieren. natürliche Dynamik zulassen - 3.3

Foto

Fotodatei	7438_124_080606_1.JPG	Fotodatei	7438_124_080606_2.JPG
Bildbeschreibung	Wandse bei Nr.52	Bildbeschreibung	Wandse bei Nr.10062
Aufnahmerichtung	N	Aufnahmerichtung	SW



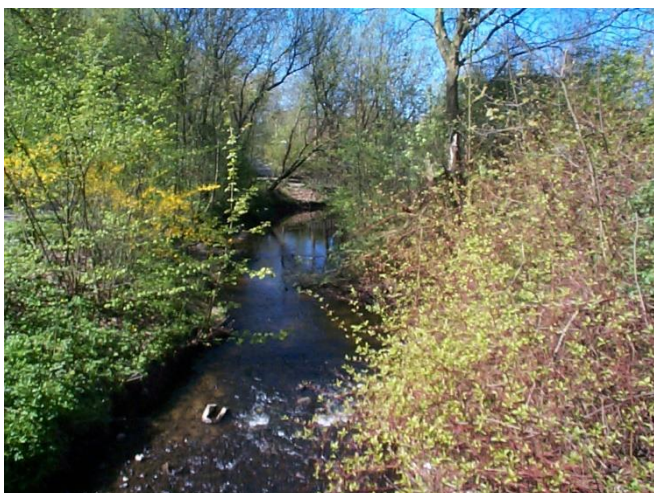
Erhebungsbogen

B

Projekt	Biotopkartierung Hamburg	Interne Nr.	54389
		DK5 DK5-GK	7438 7440
Handlungsbedarf	Nein	DK5 - Name	Tonndorf
Bearbeitung	LUD	Biotop-Nr. alt	124 74
Räumliche Abbildung	Linie	Kartierung	08.06.2006
Anzahl Abschnitte	1	Fläche / Länge [m²/m]	558,594
		Breite (lineare Abb.) [m]	2,5

Foto

Fotodatei	7438_124_080606_3.JPG	Fotodatei	
Bildbeschreibung	Wandse kurz vor der Stein-Hardenberg-Straße (im Frühjahr)	Bildbeschreibung	
Aufnahmerichtung	SW	Aufnahmerichtung	



Teilflächenbeschreibung

Teilflächentyp		Teilflächen-Nr.	1
Biotoptyp	Bach, naturnah mit Beeinträchtigungen/Verbauungen (2000)	Biotoptyp	FBM
- Zusatz	hochwüchsig, dicht (h)	- gesetzl. Grundl.	
FFH-LRT	kein Lebensraumtyp nach FFH-Richtlinie	FFH-LRT	kein LRT
Beschreibung		Entw.potential LRT	
Standort: Wandse		Hauptfläche	Ja
		Flächenanteil	100 %
		FFH-Unters.Fläche	Nein
		Saatgutfläche	Nein

Erhebungsbogen

B

Projekt	Biotopkartierung Hamburg		Interne Nr.	54389
			DK5 DK5-GK	7438 7440
Handlungsbedarf	Nein		DK5 - Name	Tonndorf
Bearbeitung	LUD	Kopie	Biotop-Nr. alt	124 74
Räumliche Abbildung	Linie	Nein	Kartierung	08.06.2006
Anzahl Abschnitte	1		Fläche / Länge [m²/m]	558,594
			Breite (lineare Abb.) [m]	2,5

Weitere Angaben

Merkmal	Wert
Boden	
Feuchte	11 - flaches Gewässer
Stickstoffgehalt	7 - stickstoffreich
Gebietszuordnung	
Gebietsbezeichnung	Wandse
Gewässer	
Gewässertiefe	0.30 m
Länge	500.00 m
Breite	1.50 m
Wasserführung	w - wechselnde Wasserstände
Strömung	rt - ruhig fließend mit Turbulenzen
Trübung	w - schwache Trübung
Geruch	ohne Besonderheit
Standort, Relief	
Relief	meist steile Uferböschungen
Böschungsneigung	steil - 1:1 bis 1:2
Belichtung	5 - halbschattig
Luft	keine Besonderheiten
Veg. - Deckg./Ant.	
Gesamt	100 %
1. Baumschicht	30 %
Strauchschicht	30 %
1. Krautschicht	80 %

Zeigerwerte der Pflanzenartenliste (Auswertung)

Standort	Belichtung	halbsonnig	6,8
Boden	Feuchte	feucht	6,9
	Stickstoff (N)	sehr stickstoffreich	7,5
	Reaktion	schwach sauer	6,5
Vegetation	Mahdverträglichkeit	schnittempfindlich bis mäßig schnittverträglich	4
Zeigerwerte	Futterwert	sehr geringwertiges Futter	1,7
	Wechselfeuchteanzeiger		6
	Giftpflanzen		2
	Überschw.anzeiger		9

Pflanzenartenliste

Gruppe / Pflanzenart	MS	M	W	Vs	St	PA	Ph	Sz	VS	V	G	cf	§	Rote Liste			
														HH	ND	SH	D
Tracheobionta (Gefäßpflanzen)																	
Aegopodium podagraria (Giersch)	7	X		-													
Alliaria petiolata (Knoblauchsrauke)	7	w		-													
Alnus glutinosa (Schwarz-Erle)	7	X		B1													
Alnus glutinosa (Schwarz-Erle)	7	X		B2													
Alnus glutinosa (Schwarz-Erle)	7	X		S													
Athyrium filix-femina (Gewöhnlicher Frauenfarn)	7	w		-													

Erhebungsbogen

B

Projekt	Biotopkartierung Hamburg		Interne Nr.	54389	
			DK5 DK5-GK	7438	7440
Handlungsbedarf	Nein		DK5 - Name	Tonndorf	
Bearbeitung	LUD	Kopie	Nein	Biotop-Nr. alt	124 74
Räumliche Abbildung	Linie			Kartierung	08.06.2006
Anzahl Abschnitte	1			Fläche / Länge [m²/m]	558,594
				Breite (lineare Abb.) [m]	2,5

Pflanzenartenliste

Gruppe / Pflanzenart	MS	M	W	Vs	St	PA	Ph	Sz	VS	V	G	cf	§	Rote Liste				
														HH	ND	SH	D	
Calystegia sepium (Zaun-Winde)	7	X		-														
Cirsium oleraceum (Kohl-Kratzdistel)	7	w		-														
Crataegus monogyna (Eingrifflicher Weißdorn)	7	w		S														
Dactylis glomerata (Wiesen-Knäuelgras)	7	X		-														
Epilobium hirsutum (Zottiges Weidenröschen)	7	w		-														
Fallopia japonica (Japanischer Staudenknöterich)	7	l		-														
Festuca gigantea (Riesen-Schwengel)	7	X		-														
Ficaria verna (Scharbockskraut)	7	w		-														
Filipendula ulmaria (Mädesüß)	7	X		-														
Forsythia spec. (Forsythie)	7	w		-														
Fraxinus excelsior (Gewöhnliche Esche)	7	w		B1														
Galeopsis tetrahit (Gewöhnlicher Hohlzahn)	7	X		-														
Galium aparine (Kletten-Labkraut)	7	X		-														
Glechoma hederacea (Gundermann)	7	X		-														
Glyceria maxima (Wasser-Schwaden)	7	w		-														
Heracleum sphondylium (Wiesen-Bärenklau)	7	X		-														
Holcus lanatus (Wolliges Honiggras)	7	X		-														
Iris pseudacorus (Gelbe Schwertlilie)	7	w		-										b				
Juncus effusus (Flatter-Binse)	7	w		-														
Lycopus europaeus (Gewöhnlicher Wolfstrapp)	7	X		-														
Lythrum salicaria (Blut-Weiderich)	7	X		-														
Mentha aquatica (Wasser-Minze)	7	X		-														
Phalaris arundinacea (Rohr-Glanzgras)	7	X		-														
Poa palustris (Sumpf-Rispengras)	7	X		-														
Ranunculus repens (Kriechender Hahnenfuß)	7	w		-														
Rubus fruticosus agg. (Artengruppe Echte Brombeere)	7	X		-														
Rumex obtusifolius (Stumpfbblätteriger Ampfer)	7	w		-														
Salix cinerea (Grau-Weide)	7	X		S														
Salix viminalis (Korb-Weide)	7	X		S														
Salix x rubens (Fahl-Weide)	7	X		S								X						
Sambucus nigra (Schwarzer Holunder)	7	X		S														
Silene dioica (Rote Lichtnelke)	7	w		-														
Solanum dulcamara (Bittersüßer Nachtschatten)	7	X		-														
Stellaria nemorum (Wald-Sternmiere)	7	w		-														
Urtica dioica (Große Brennnessel)	7	h		-														
Valeriana officinalis (Echter Baldrian)	7	w		-													D	D
Anzahl Rote Liste Arten																		
Anzahl Arten																		
40																		

MS: Mengensystem; M: Mengenangabe, W: Bewertung der Art (FFH-Monitoring), Vs: Vegetationsschicht, St: Status, PA: Autor Phänologie; Ph: Phänologie, Sz: Soziabilität, VS: Vitalitätssystem; V: Vitalität, G: Geschlecht, cf: unsichere Bestimmung, §: Schutz nach BNatSchG, HH: Rote Liste Hamburg, Nds: Rote Liste Niedersachsen, SH: Rote Liste Schleswig-Holstein, D: Rote Liste Deutschland

Projekt	Biotopkartierung Hamburg	Interne Nr.	54389
		DK5 DK5-GK	7438 7440
Handlungsbedarf	Nein	DK5 - Name	Tonndorf
Bearbeitung	LUD	Biotop-Nr. alt	124 74
Räumliche Abbildung	Linie	Kartierung	08.06.2006
Anzahl Abschnitte	1	Fläche / Länge [m²/m]	558,594
		Breite (lineare Abb.) [m]	2,5

Teilflächenbeschreibung

Teilflächentyp		Teilflächen-Nr.	2
Biotoptyp	Sonstiger Ufergehölzsaum (2000)	Biotoptyp	HUZ
- Zusatz		- gesetzl. Grundl.	
FFH-LRT		FFH-LRT	
Beschreibung		Entw.potential LRT	
		Hauptfläche	
		Flächenanteil	0 %
		FFH-Unters.Fläche	Nein
		Saatgutfläche	Nein

Teilflächenbeschreibung

Teilflächentyp		Teilflächen-Nr.	3
Biotoptyp	Weidengebüsch der Auen und Ufer (2000)	Biotoptyp	HFS
- Zusatz		- gesetzl. Grundl.	
FFH-LRT	kein Lebensraumtyp nach FFH-Richtlinie	FFH-LRT	kein LRT
Beschreibung		Entw.potential LRT	
		Hauptfläche	
		Flächenanteil	0 %
		FFH-Unters.Fläche	Nein
		Saatgutfläche	Nein

Teilflächenbeschreibung

Teilflächentyp		Teilflächen-Nr.	4
Biotoptyp	Halbruderale Gras- und Staudenflur feuchter Standorte (2000)	Biotoptyp	AKF
- Zusatz		- gesetzl. Grundl.	
FFH-LRT		FFH-LRT	
Beschreibung		Entw.potential LRT	
		Hauptfläche	
		Flächenanteil	0 %
		FFH-Unters.Fläche	Nein
		Saatgutfläche	Nein

Erhebungsbogen

B

Projekt	Biotopkartierung Hamburg	Interne Nr.	54389
		DK5 DK5-GK	7438 7440
Handlungsbedarf	Nein	DK5 - Name	Tonndorf
Bearbeitung	LUD	Biotop-Nr. alt	124 74
Räumliche Abbildung	Linie	Kartierung	08.06.2006
Anzahl Abschnitte	1	Fläche / Länge [m²/m]	558,594
		Breite (lineare Abb.) [m]	2,5

Teilflächenbeschreibung

Teilflächentyp		Teilflächen-Nr.	5
Biotoptyp	Feuchte Hochstaudenflur nährstoffreicher Standorte (2000)	Biotoptyp	NHR
- Zusatz		- gesetzl. Grundl.	
FFH-LRT		FFH-LRT	
Beschreibung		Entw.potential LRT	
		Hauptfläche	
		Flächenanteil	0 %
		FFH-Unters.Fläche	Nein
		Saatgutfläche	Nein