

Erhebungsbogen

B

Projekt	Biotopkartierung Hamburg	Interne Nr.	54396
		DK5 DK5-GK	7438 7440
Handlungsbedarf	Nein	DK5 - Name	Tonndorf
Bearbeitung	LUD	Biotop-Nr. alt	122 68
Räumliche Abbildung	Linie	Kartierung	24.06.2006
Anzahl Abschnitte	1	Fläche / Länge [m²/m]	418,246
		Breite (lineare Abb.) [m]	3

Gesetzlicher Schutz **kein gesetzl. Schutz** **kein gesetzlich geschütztes Biotop** **Schutz nur teilweise** **Nein**

Gesamtbewertung	6	Wertvoll
– Alter	6	Biotop mittleren Alters, 50 bis 100 Jahre
– Belastungsgrad	6	Flächenhaft geringe oder örtlich stärkere oder Vorbelastung mit deutlichem Einfluß
– Ökolog. Funktion	7	Sehr hohe Bedeutung in einem Biotopkomplex, für den lokalen Biotopverbund oder als Puffer
– Seltenheit	6	Seltener Biotoptyp, ohne seltene oder bedrohte Pflges., ungesättigtes Artenspektrum, reliktsche RL-Arten

Bestandsbeschreibung

Berner Au: direkt südlich vom Kupferdamm ist die Berner Au renaturiert worden, hier ist sie leicht mäandrierend, viele Steinschüttungen im Uferbereich sind mit Netzen befestigt, große und kleine Steine wurden in den Bachlauf eingebracht. Gut ausgebildete Ufervegetation mit Übergang zum Auwaldbereich. Hinter diesem renaturierten Bereich verläuft die Berner wieder gerade, ist mit Bongossiholz befestigt und stark beschattet von Erlen-Ufergehölzen und dem angrenzenden Auwald. Später verläuft die Berner Au dann zwischen Feuchten Hochstaudenfluren und Auwäldern und weist in den Uferbereichen auch die Vegetation dieser angrenzenden Flächen auf. Die Böschungsneigungen sind sehr unterschiedlich (mal sehr steil und z.T. recht flach)

Vorkommen an Biotoptypen

1	TF	Typ	HF	F.Anteil
2	BTYP	Biotoptyp		- gesetzl. Grundl.
3	Zusatz	Zusatz zum Biotoptypen		
4	LRT	Lebensraumtyp		
1	1		Ja	100 %
2	FBM	Bach, naturnah mit Beeinträchtigungen/Verbauungen (2000)		
4	kein LRT	kein Lebensraumtyp nach FFH-Richtlinie		
1	2			0 %
2	NU	Feuchte Staudensäume (2000)		
4	kein LRT	kein Lebensraumtyp nach FFH-Richtlinie		
1	3			0 %
2	HUE	Erlen-Ufergehölzsaum (2000)		

Räumliche Lage

Lagebeschreibung	Berner Au südlich vom Kupferdamm bis zur Einmündung in die Wandse		
Nachbarnutzung/en	Erlen-Eschen-Auwald, Feuchte Hochstaudenfluren, Weidengbüschen, Wanderweg, Schleuse vom Kupferteich, Kleingärten		
Rechtswert (X)	573962	Hochwert (Y)	5938901
Bezirk	Wandsbek	Naturraum	Geestplatten östlich der Alster (696.03)
Stadtteil (OT-Nr.)	Farmsen-Berne (514)	Gemarkung	Tonndorf (549)
Digitaler Grünplan	<input checked="" type="checkbox"/> Hafengesamtgebiet	<input type="checkbox"/> Ramsargebiet	<input type="checkbox"/> EG-Vogelschutzgeb.
Ausgleichsflächen NSG / ND / LSG	<input type="checkbox"/> Biosphärenreservat	<input type="checkbox"/> Nationalpark	
FFH-GEBIET	LSG Farmsen [HH-2010 / Anteil: 82%], LSG Wandsbeker Geest [HH-2045 / Anteil: 18%]		
Wasserschutzgebiet			

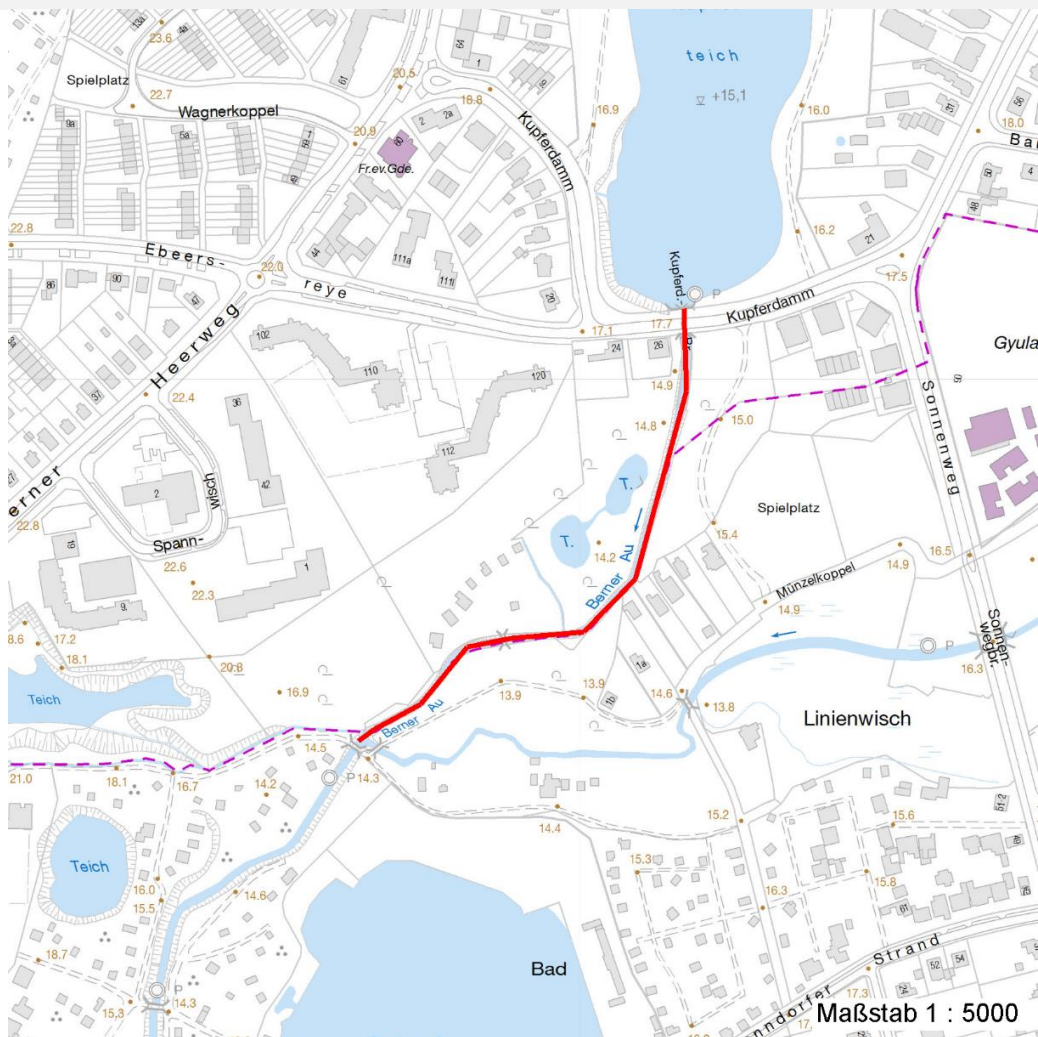
Erhebungsbogen

B

Projekt	Biotopkartierung Hamburg	Interne Nr.	54396
		DK5 DK5-GK	7438 7440
		DK5 - Name	Tonndorf
Handlungsbedarf	Nein	Biotop-Nr. alt	122 68
Bearbeitung	LUD	Kartierung	24.06.2006
Räumliche Abbildung	Linie	Fläche / Länge [m²/m]	418,246
Anzahl Abschnitte	1	Breite (lineare Abb.) [m]	3

Räumliche Lage

Karte



Weitere Erhebungsbögen

Interne Nr.	Interne Nr. Zuordnung	DK5	Biotop-Nr.	Kartierung	Zuordnung	DK5 (GK)	Biotop-Nr. (alt)
54396	94571	7438	122	13.07.2015	K	7440	68
54396	110288	7438	122	05.07.2018	K	7440	68
54396	54395	7438	125	15.09.1998	=	7440	10063

Zuordnung: N = nachfolgende Kartierung, K = weitere Kartierungen (zeitlich vorher oder nachher)

Foto

Interne Nr.	Index	Dateiname	Aufnahmerichtung
1090	0	7438_122_240606_1.JPG	S
1091	0	7438_122_240606_2.JPG	N
1092	0	7438_122_240606_3.JPG	N
1093	0	7438_122_240606_4.JPG	S
44828	0	7438_122_240606_5.JPG	

Erhebungsbogen

B

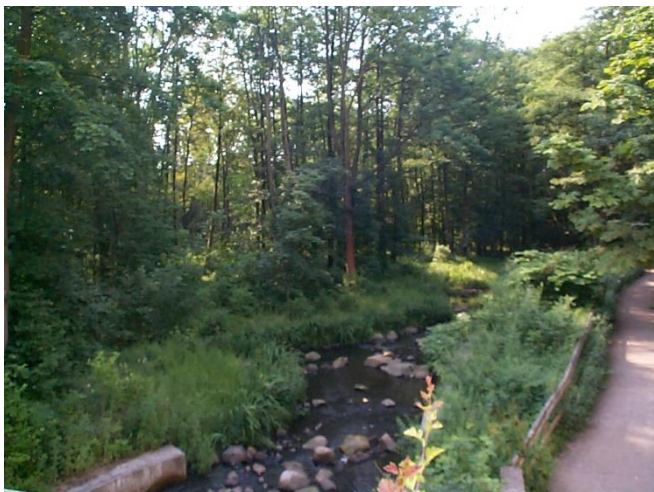
Projekt	Biotopkartierung Hamburg	Interne Nr.	54396	
		DK5 DK5-GK	7438	7440
Handlungsbedarf	Nein	DK5 - Name	Tonndorf	
Bearbeitung	LUD	Biotop-Nr. alt	122	68
Räumliche Abbildung	Linie	Kartierung	24.06.2006	
Anzahl Abschnitte	1	Fläche / Länge [m²/m]	418,246	
		Breite (lineare Abb.) [m]	3	

Weitere Angaben

Merkmal	Wert
Auswertung	
Wertgesichtspunkte	Bedeutung für das Naturerleben
	Rest der ursprünglichen Naturlandschaft
zoologisch bedeutsame Strukturen	Blütenreiche Fluren
Bedeutung für Tiergruppe	Fische
	Vögel
	Insekten, allgemein
	Wassergebundene Insekten
Ziele der Entwicklung	Renaturierung des restlichen Bachlaufes
Maßnahmen	Renaturierung des mit Bongossi-Holz eingefassten Bachbettes
	natürliche Dynamik zulassen - 3.3

Foto

Fotodatei	7438_122_240606_1.JPG	Fotodatei	7438_122_240606_2.JPG
Bildbeschreibung	Berner Au	Bildbeschreibung	renaturierter Bereich
Aufnahmerichtung	S	Aufnahmerichtung	N



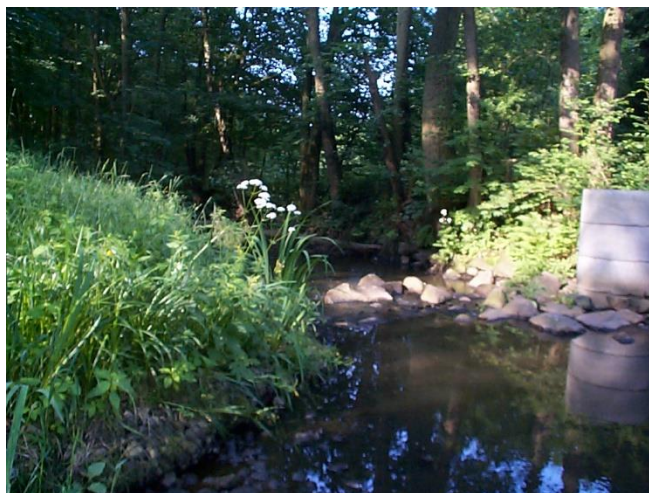
Erhebungsbogen

B

Projekt	Biotopkartierung Hamburg	Interne Nr.	54396
		DK5 DK5-GK	7438 7440
Handlungsbedarf	Nein	DK5 - Name	Tonndorf
Bearbeitung	LUD	Biotop-Nr. alt	122 68
Räumliche Abbildung	Linie	Kartierung	24.06.2006
Anzahl Abschnitte	1	Fläche / Länge [m²/m]	418,246
		Breite (lineare Abb.) [m]	3

Foto

Fotodatei	7438_122_240606_3.JPG	Fotodatei	7438_122_240606_4.JPG
Bildbeschreibung	Berner Au (bei Nr.32 von DGK 7240) kurz vor dem zusammenfließen mit der Wandse	Bildbeschreibung	
Aufnahmerichtung	N	Aufnahmerichtung	S



Teilflächenbeschreibung

Teilflächentyp		Teilflächen-Nr.	1
Biototyp	Bach, naturnah mit Beeinträchtigungen/Verbauungen (2000)	Biototyp	FBM
- Zusatz		- gesetzl. Grundl.	
FFH-LRT Beschreibung	kein Lebensraumtyp nach FFH-Richtlinie	FFH-LRT	kein LRT
Standort: Berner Au		Entw.potential LRT	
		Hauptfläche	Ja
		Flächenanteil	100 %
		FFH-Unters.Fläche	Nein
		Saatgutfläche	Nein

Weitere Angaben

Merkmal	Wert
Gebietszuordnung	
Gebietsbezeichnung	Berner Au
Gewässer	
Böschungshöhe	0.50 m
Gewässertiefe	0.15 m
Breite	2.00 m
Wasserführung	w - wechselnde Wasserstände
Strömung	rt - ruhig fließend mit Turbulenzen
Trübung	m - mittlere Trübung
Färbung	bräunlich
Geruch	ohne Besonderheit

Projekt Biotopkartierung Hamburg		Interne Nr. 54396	
		DK5 DK5-GK 7438	7440
Handlungsbedarf Nein		DK5 - Name Tonndorf	
Bearbeitung LUD	Kopie Nein	Biotop-Nr. alt 122	68
Räumliche Abbildung Linie		Kartierung 24.06.2006	
Anzahl Abschnitte 1		Fläche / Länge [m²/m] 418,246	
		Breite (lineare Abb.) [m] 3	

Zeigerwerte der Pflanzenartenliste (Auswertung)

Standort	Belichtung	halbsonnig bis halbschattig	5,9
Boden	Feuchte	naß	7,8
	Stickstoff (N)	stickstoffreich	6,8
	Reaktion	schwach sauer	6,1
Vegetation	Mahdverträglichkeit	schnittempfindlich bis mäßig schnittverträglich	4
Zeigerwerte	Futterwert	fast wertloses Futter	1,3
	Wechselfeuchteanzeiger		4
	Giftpflanzen		1
	Überschw.anzeiger		5

Pflanzenartenliste

Gruppe / Pflanzenart	MS	M	W	Vs	St	PA	Ph	Sz	VS	V	G	cf	Rote Liste					
													§	HH	ND	SH	D	
Tracheobionta (Gefäßpflanzen)																		
Acer pseudoplatanus (Berg-Ahorn)	7	X		B1														
Aegopodium podagraria (Giersch)	7	X		-														
Agrostis stolonifera (Ausläufer-Straußgras)	7	w		-														
Alnus glutinosa (Schwarz-Erle)	7	h		B1														
Alopecurus pratensis (Wiesen-Fuchsschwanz)	7	w		-														
Calystegia sepium (Zaun-Winde)	7	X		-														
Cirsium arvense (Acker-Kratzdistel)	7	w		-														
Dactylis glomerata (Wiesen-Knäuelgras)	7	X		-														
Elymus repens (Gewöhnliche Quecke)	7	X		-														
Festuca gigantea (Riesen-Schwingel)	7	X		-														
Filipendula ulmaria (Mädesüß)	7	X		-														
Galium aparine (Kletten-Labkraut)	7	X		-														
Glyceria maxima (Wasser-Schwaden)	7	w		-														
Impatiens glandulifera (Drüsiges Springkraut)	7	h		-														
Iris pseudacorus (Gelbe Schwertlilie)	7	h		-										b				
Lolium perenne (Ausdauerndes Weidelgras)	7	X		-														
Lysimachia vulgaris (Gewöhnlicher Gilbweiderich)	7	X		-														
Persicaria hydropiper (Wasserpfeffer)	7	X		-														
Poa trivialis (Gewöhnliches Rispengras)	7	X		-														
Ranunculus repens (Kriechender Hahnenfuß)	7	X		-														
Salix viminalis (Korb-Weide)	7	w		S														
Sambucus nigra (Schwarzer Holunder)	7	w		S														
Scirpus sylvaticus (Wald-Simse)	7	h		-													V	
Silene dioica (Rote Lichtnelke)	7	X		-														
Urtica dioica (Große Brennessel)	7	h		-														
Veronica beccabunga (Bachbungen-Ehrenpreis)	7	X		-														
													Anzahl Rote Liste Arten			1		
											Anzahl Arten			26				

MS: Mengensystem; M: Mengenangabe, W: Bewertung der Art (FFH-Monitoring), Vs: Vegetationsschicht, St: Status, PA: Autor Phänologie; Ph: Phänologie, Sz: Soziabilität, VS: Vitalitätssystem; V: Vitalität, G: Geschlecht, cf: unsichere Bestimmung, §: Schutz nach BNatSchG, HH: Rote Liste Hamburg, Nds: Rote Liste Niedersachsen, SH: Rote Liste Schleswig-Holstein, D: Rote Liste Deutschland

Erhebungsbogen

B

Projekt	Biotopkartierung Hamburg	Interne Nr.	54396
		DK5 DK5-GK	7438 7440
Handlungsbedarf	Nein	DK5 - Name	Tonndorf
Bearbeitung	LUD	Biotop-Nr. alt	122 68
Räumliche Abbildung	Linie	Kartierung	24.06.2006
Anzahl Abschnitte	1	Fläche / Länge [m²/m]	418,246
		Breite (lineare Abb.) [m]	3

Teilflächenbeschreibung

Teilflächentyp		Teilflächen-Nr.	2
Biotoptyp	Feuchte Staudensäume (2000)	Biotoptyp	NU
- Zusatz		- gesetzl. Grundl.	
FFH-LRT	kein Lebensraumtyp nach FFH-Richtlinie	FFH-LRT	kein LRT
Beschreibung		Entw.potential LRT	
		Hauptfläche	
		Flächenanteil	0 %
		FFH-Unters.Fläche	Nein
		Saatgutfläche	Nein

Teilflächenbeschreibung

Teilflächentyp		Teilflächen-Nr.	3
Biotoptyp	Erlen-Ufergehölzsaum (2000)	Biotoptyp	HUE
- Zusatz		- gesetzl. Grundl.	
FFH-LRT		FFH-LRT	
Beschreibung		Entw.potential LRT	
		Hauptfläche	
		Flächenanteil	0 %
		FFH-Unters.Fläche	Nein
		Saatgutfläche	Nein