

Erhebungsbogen

B

Projekt	Biotopkartierung Hamburg	Interne Nr.	94571
		DK5 DK5-GK	7438 7440
Handlungsbedarf	Nein	DK5 - Name	Tonndorf
Bearbeitung	ROG Kopie Ja	Biotop-Nr. alt	122 68
Räumliche Abbildung	Linie	Kartierung	13.07.2015
Anzahl Abschnitte	1	Fläche / Länge [m²/m]	418,246
		Breite (lineare Abb.) [m]	3

Gesetzlicher Schutz **kein gesetzl. Schutz** **kein gesetzlich geschütztes Biotop** **Schutz nur teilweise** **Nein**

Gesamtbewertung	6 Wertvoll
– Alter	6 Biotop mittleren Alters, 50 bis 100 Jahre
– Belastungsgrad	6 Flächenhaft geringe oder örtlich stärkere oder Vorbelastung mit deutlichem Einfluß
– Ökolog. Funktion	7 Sehr hohe Bedeutung in einem Biotopkomplex, für den lokalen Biotopverbund oder als Puffer
– Seltenheit	6 Seltener Biotoptyp, ohne seltene oder bedrohte Pflges., ungesättigtes Artenspektrum, reliktsiche RL-Arten

Bestandsbeschreibung

Berner Au: direkt südlich vom Kupferdamm ist die Berner Au renaturiert worden, hier ist sie leicht mäandrierend, viele Steinschüttungen im Uferbereich sind mit Netzen befestigt, große und kleine Steine wurden in den Bachlauf eingebracht. Gut ausgebildete Ufervegetation (siehe Bild Nr. 6) mit Übergang zum Auwaldbereich. Steine werden als Ansitz von Graureiher angenommen.

Hinter diesem renaturierten Bereich verläuft die Berner wieder geradlinig und träge, die Ufer sind mit Bongossiholz befestigt und stark beschattet von meist mehrstämmigen Erlen-Ufergehölzen und dem angrenzenden Auwald. Später verläuft die Berner Au dann zwischen Feuchten Hochstaudenfluren und Auwäldern und weist in den Uferbereichen auch die Vegetation dieser angrenzenden Flächen auf.

Die Böschungsneigungen sind sehr unterschiedlich (mal sehr steil und z.T. auch recht flach).

Vorkommen an Biotoptypen

1	TF	BTYP	Typ	HF	F.Anteil
2		Zusatz	Zusatz zum Biotoptypen		- gesetzl. Grundl.
3		LRT	Lebensraumtyp		
4					
1	1			Ja	100 %
2		FBM	Bach, naturnah mit Beeinträchtigungen/Verbauungen (2000)		
4		kein LRT	kein Lebensraumtyp nach FFH-Richtlinie		
1	2				0 %
2		NU	Feuchte Staudensäume (2000)		
4		kein LRT	kein Lebensraumtyp nach FFH-Richtlinie		
1	3				0 %
2		HUE	Erlen-Ufergehölzsaum (2000)		

Räumliche Lage

Lagebeschreibung	Berner Au südlich vom Kupferdamm bis zur Einmündung in die Wandse		
Nachbarnutzung/en	Erlen-Eschen-Auwald, Feuchte Hochstaudenfluren, Weidengbüschen, Wanderweg, Schleuse vom Kupferteich, Kleingärten		
Rechtswert (X)	573962	Hochwert (Y)	5938901
Bezirk	Wandsbek	Naturraum	Geestplatten östlich der Alster (696.03)
Stadtteil (OT-Nr.)	Farmsen-Berne (514)	Gemarkung	Tonndorf (549)
Digitaler Grünplan	<input checked="" type="checkbox"/> Hafengesamtgebiet	<input type="checkbox"/> Ramsargebiet	<input type="checkbox"/> EG-Vogelschutzgeb.
Ausgleichsflächen	<input type="checkbox"/> Biosphärenreservat	<input type="checkbox"/> Nationalpark	<input type="checkbox"/>
NSG / ND / LSG	LSG Farmsen [HH-2010 / Anteil: 82%], LSG Wandsbeker Geest [HH-2045 / Anteil: 18%]		

Erhebungsbogen

B

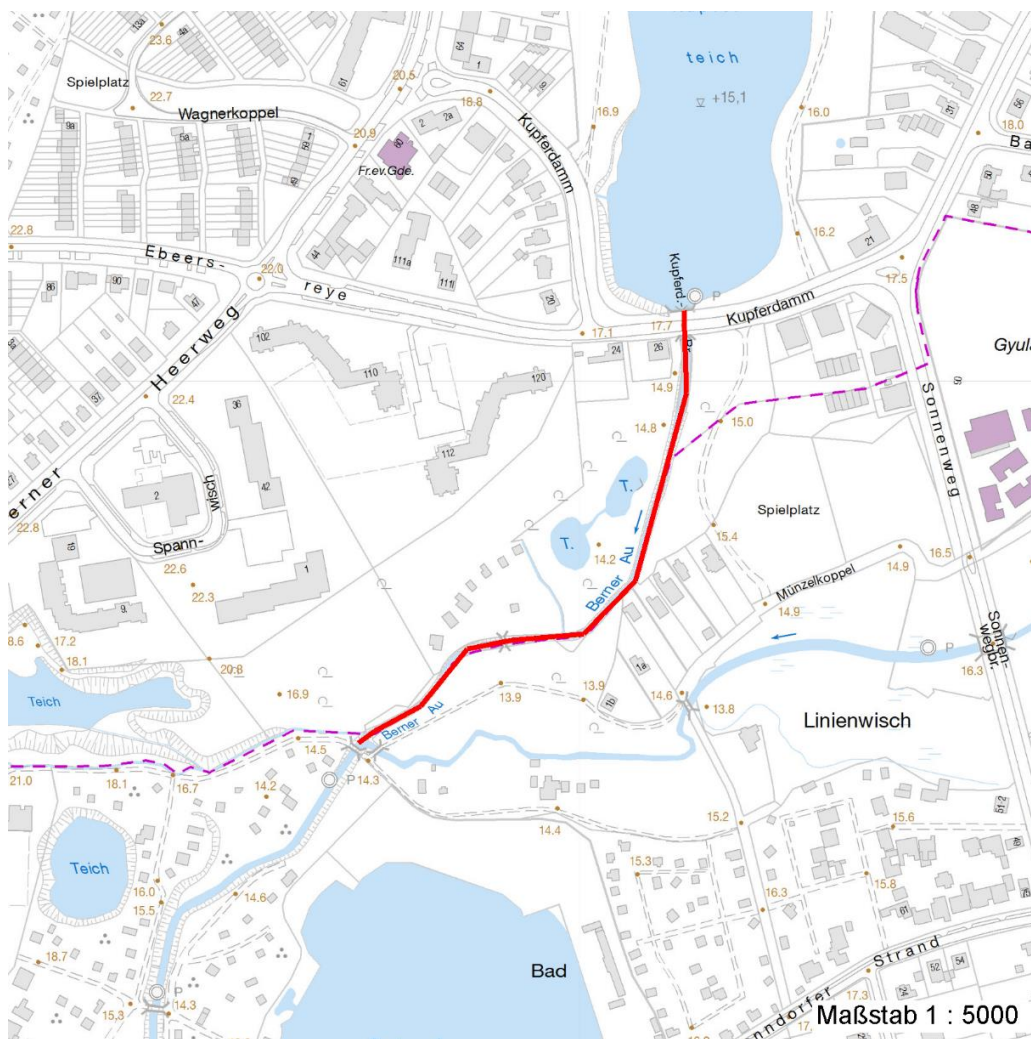
Projekt	Biotopkartierung Hamburg	Interne Nr.	94571	
		DK5 DK5-GK	7438	7440
		DK5 - Name	Tonndorf	
Handlungsbedarf	Nein	Biotop-Nr. alt	122	68
Bearbeitung	ROG	Kartierung	13.07.2015	
Räumliche Abbildung	Linie	Fläche / Länge [m²/m]	418,246	
Anzahl Abschnitte	1	Breite (lineare Abb.) [m]	3	

Räumliche Lage

FFH-GEBIET

Wasserschutzgebiet

Karte



Weitere Erhebungsbögen

Interne Nr.	Interne Nr. Zuordnung	DK5	Biotop-Nr.	Kartierung	Zuordnung	DK5 (GK)	Biotop-Nr. (alt)
94571	54396	7438	122	24.06.2006	K	7440	68
94571	110288	7438	122	05.07.2018	K	7440	68
94571	54395	7438	125	15.09.1998	=	7440	10063

Zuordnung: N = nachfolgende Kartierung, K = weitere Kartierungen (zeitlich vorher oder nachher)

Foto

Interne Nr.	Index	Dateiname	Aufnahmerichtung
48220	0	7438_122_130715_1.JPG	
48221	0	7438_122_130715_2.JPG	
48222	0	7438_122_130715_3.JPG	
48223	0	7438_122_130715_7.JPG	

Erhebungsbogen

B

Projekt	Biotopkartierung Hamburg		Interne Nr.	94571	
			DK5 DK5-GK	7438	7440
Handlungsbedarf	Nein		DK5 - Name	Tonndorf	
Bearbeitung	ROG	Kopie	Ja	Biotop-Nr. alt	122 68
Räumliche Abbildung	Linie		Kartierung	13.07.2015	
Anzahl Abschnitte	1		Fläche / Länge [m²/m]	418,246	
			Breite (lineare Abb.) [m]	3	

Foto

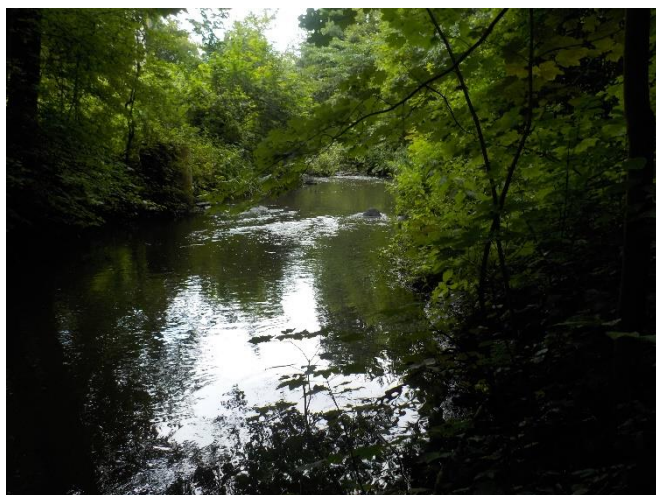
Interne Nr.	Index	Dateiname	Aufnahmerichtung
48224	0	7438_122_130715_5.JPG	
48225	0	7438_122_130715_6.JPG	
48226	0	7438_122_130715_4.JPG	

Weitere Angaben

Merkmal	Wert
Auswertung	
Wertgesichtspunkte	Bedeutung für das Naturerleben Rest der ursprünglichen Naturlandschaft
zoologisch bedeutsame Strukturen	Blütenreiche Fluren
Bedeutung für Tiergruppe	Fische Vögel Insekten, allgemein
Ziele der Entwicklung	Wassergebundene Insekten Renaturierung des restlichen Bachlaufes
Maßnahmen	Renaturierung des mit Bongossi-Holz eingefassten Bachbettes natürliche Dynamik zulassen - 3.3

Foto

Fotodatei	7438_122_130715_1.JPG	Fotodatei	7438_122_130715_2.JPG
Bildbeschreibung	k.A.	Bildbeschreibung	k.A.
Aufnahmerichtung		Aufnahmerichtung	



Erhebungsbogen

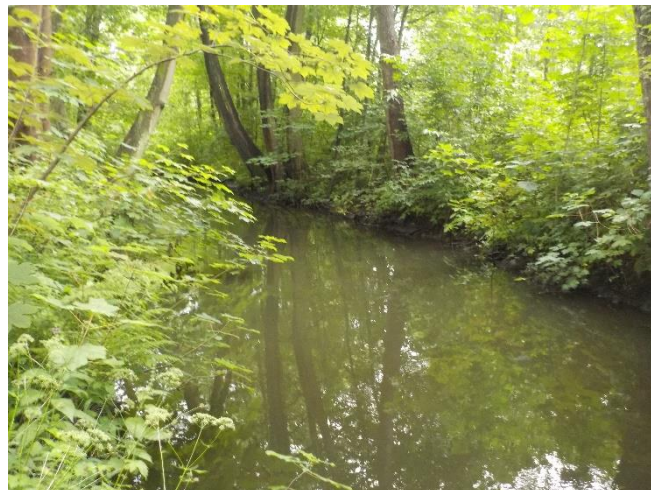
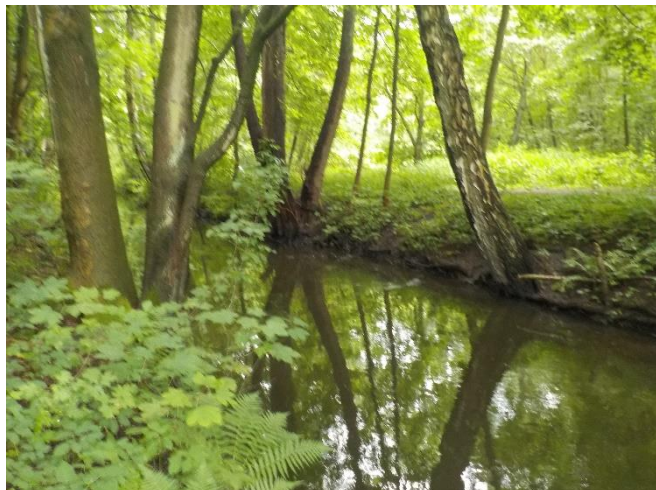
B

Projekt	Biotopkartierung Hamburg	Interne Nr.	94571
		DK5 DK5-GK	7438 7440
Handlungsbedarf	Nein	DK5 - Name	Tonndorf
Bearbeitung	ROG	Biotop-Nr. alt	122 68
Räumliche Abbildung	Linie	Kartierung	13.07.2015
Anzahl Abschnitte	1	Fläche / Länge [m²/m]	418,246
		Breite (lineare Abb.) [m]	3

Foto

Fotodatei 7438_122_130715_3.JPG
Bildbeschreibung k.A.
Aufnahmerichtung

Fotodatei 7438_122_130715_4.JPG
Bildbeschreibung k.A.
Aufnahmerichtung



Teilflächenbeschreibung

Teilflächentyp		Teilflächen-Nr.	1
Biototyp	Bach, naturnah mit Beeinträchtigungen/Verbauungen (2000)	Biototyp	FBM
- Zusatz		- gesetzl. Grundl.	
FFH-LRT	kein Lebensraumtyp nach FFH-Richtlinie	FFH-LRT	kein LRT
Beschreibung		Entw.potential LRT	
Standort: Berner Au		Hauptfläche	Ja
		Flächenanteil	100 %
		FFH-Unters.Fläche	Nein
		Saatgutfläche	Nein

Weitere Angaben

Merkmal	Wert
Gebietszuordnung	
Gebietsbezeichnung	Berner Au
Gewässer	
Böschungshöhe	0.50 m
Gewässertiefe	0.15 m
Breite	2.00 m
Wasserführung	w - wechselnde Wasserstände
Strömung	rt - ruhig fließend mit Turbulenzen
Trübung	m - mittlere Trübung
Färbung	bräunlich
Geruch	ohne Besonderheit

Erhebungsbogen

B

Projekt	Biotopkartierung Hamburg	Interne Nr.	94571
		DK5 DK5-GK	7438 7440
Handlungsbedarf	Nein	DK5 - Name	Tonndorf
Bearbeitung	ROG	Biotop-Nr. alt	122 68
Räumliche Abbildung	Linie	Kartierung	13.07.2015
Anzahl Abschnitte	1	Fläche / Länge [m²/m]	418,246
		Breite (lineare Abb.) [m]	3

Teilflächenbeschreibung

Teilflächentyp		Teilflächen-Nr.	2
Biotoptyp	Feuchte Staudensäume (2000)	Biotoptyp	NU
- Zusatz		- gesetzl. Grundl.	
FFH-LRT	kein Lebensraumtyp nach FFH-Richtlinie	FFH-LRT	kein LRT
Beschreibung		Entw.potential LRT	
		Hauptfläche	
		Flächenanteil	0 %
		FFH-Unters.Fläche	Nein
		Saatgutfläche	Nein

Teilflächenbeschreibung

Teilflächentyp		Teilflächen-Nr.	3
Biotoptyp	Erlen-Ufergehölzsaum (2000)	Biotoptyp	HUE
- Zusatz		- gesetzl. Grundl.	
FFH-LRT		FFH-LRT	
Beschreibung		Entw.potential LRT	
		Hauptfläche	
		Flächenanteil	0 %
		FFH-Unters.Fläche	Nein
		Saatgutfläche	Nein