

Erhebungsbogen

B

Projekt	Biotopkartierung Hamburg	Interne Nr.	54386
		DK5 DK5-GK	7438 7440
Handlungsbedarf	Nein	DK5 - Name	Tonndorf
Bearbeitung	LUD	Biotop-Nr. alt	118 40
Räumliche Abbildung	Linie	Kartierung	22.07.2006
Anzahl Abschnitte	1	Fläche / Länge [m²/m]	736,116
		Breite (lineare Abb.) [m]	2,5

Gesetzlicher Schutz § 30 (2) 1.1 Natürliche oder naturnahe Fließgewässer **Schutz nur teilweise** Ja

Gesamtbewertung	6	Wertvoll
– Alter	8	Biotop hohen Alters, 200 bis 500 Jahre
– Belastungsgrad	7	Flächenhaft geringe oder Vorbelastung mit schwachem Einfluß
– Ökolog. Funktion	6	Hohe Bedeutung in einem Biotopkomplex, für den lokalen Biotopverbund oder als Puffer
– Seltenheit	7	Seltener Biotoptyp, mit seltenen oder bedrohten Pflges., gesättigtes Artenspektrum, einige RL-Arten

Bestandsbeschreibung

Berner Au vom Rahlstedter Weges bis zum Kupferteich:

In diesem Bereich ist die Berner Au innerhalb ihrer begradigten Strukturen in einigen Teilen leicht mäandrierend und bis zu 2,50 m breit. Es wechseln flache Uferbereiche mit steilen Hängen ab (anfängliche Ausbildung von Prall- und Gleithängen).

In vielen Bereichen hat sich das Indische Springkraut stark ausgebreitet, trotzdem finden sich auch noch Röhrichte aus Rohr-Glanzgras, Sumpf-Vergißmeinnicht, Bachbunge, Blutweiderich, Wasserschwaden und Sumpf-Dotterblume.

Manchmal haben sich kleine Inseln mit Rohr-Glanzgras im Bachbett gebildet (Standort 1).

Die Böschung ist bis zu 1,50 m hoch und mit Ruderalflur frischen bis feuchten Standorts bewachsen, auch hier dominiert in einigen Bereichen schon das Indische Springkraut, häufig findet sich auch Wiesen-Bärenklau. Es kommen große Flächen mit Beifuß und Brennesseln vor, die z.T. von Zauwinde überwuchert sind (Standort 2). Im südlichen Teil, kurz vor dem Kupferteich wurde die Berner Au schon vor längerer Zeit renaturiert, das Bachbett ist mit Weiden- und Schwarz-Erlen-Gebüsch beschattet.

Außer sehr vereinzelt Wasserstern, weist die Berner Au keine Schwimmblattvegetation auf (Sumpf-Teichfaden konnte nicht mehr gefunden werden, siehe Kart.1998).

Vorkommen an Biotoptypen

1	TF	Typ	HF	F.Anteil
2	BTYP	Biotoptyp		- gesetzl. Grundl.
3	Zusatz	Zusatz zum Biotoptypen		
4	LRT	Lebensraumtyp		
1	1		Ja	30 %
2	FBM	Bach, naturnah mit Beeinträchtigungen/Verbauungen (2000)		
4	kein LRT	kein Lebensraumtyp nach FFH-Richtlinie		
1	2			20 %
2	AKF	Halbruderale Gras- und Staudenflur feuchter Standorte (2000)		
1	3			20 %
2	HUZ	Sonstiger Ufergehölzsaum (2000)		
1	4			20 %
2	AKN	Neophytenflur (2000)		
1	5			10 %
2	NHR	Feuchte Hochstaudenflur nährstoffreicher Standorte (2000)		

Räumliche Lage

Lagebeschreibung	Berner Au	Hochwert (Y)	5939739
Nachbarnutzung/en	Wanderweg, Kleingartengelände, Wohnbebauung, Grünanlage, Kupferteich	Naturraum	Geestplatten östlich der Alster (696.03)
Rechtswert (X)	574301	Gemarkung	Farmsen (545)
Bezirk	Wandsbek		
Stadtteil (OT-Nr.)	Farmsen-Berne (514)		

16.04.2020

Erhebungsbogen

B

Projekt	Biotopkartierung Hamburg		Interne Nr.	54386
			DK5 DK5-GK	7438 7440
			DK5 - Name	Tonndorf
Handlungsbedarf	Nein		Biotop-Nr. alt	118 40
Bearbeitung	LUD	Kopie Nein	Kartierung	22.07.2006
Räumliche Abbildung	Linie		Fläche / Länge [m²/m]	736,116
Anzahl Abschnitte	1		Breite (lineare Abb.) [m]	2,5

Räumliche Lage

Digitaler Grünplan Hafengesamtgebiet Ramsargebiet EG-Vogelschutzgeb.

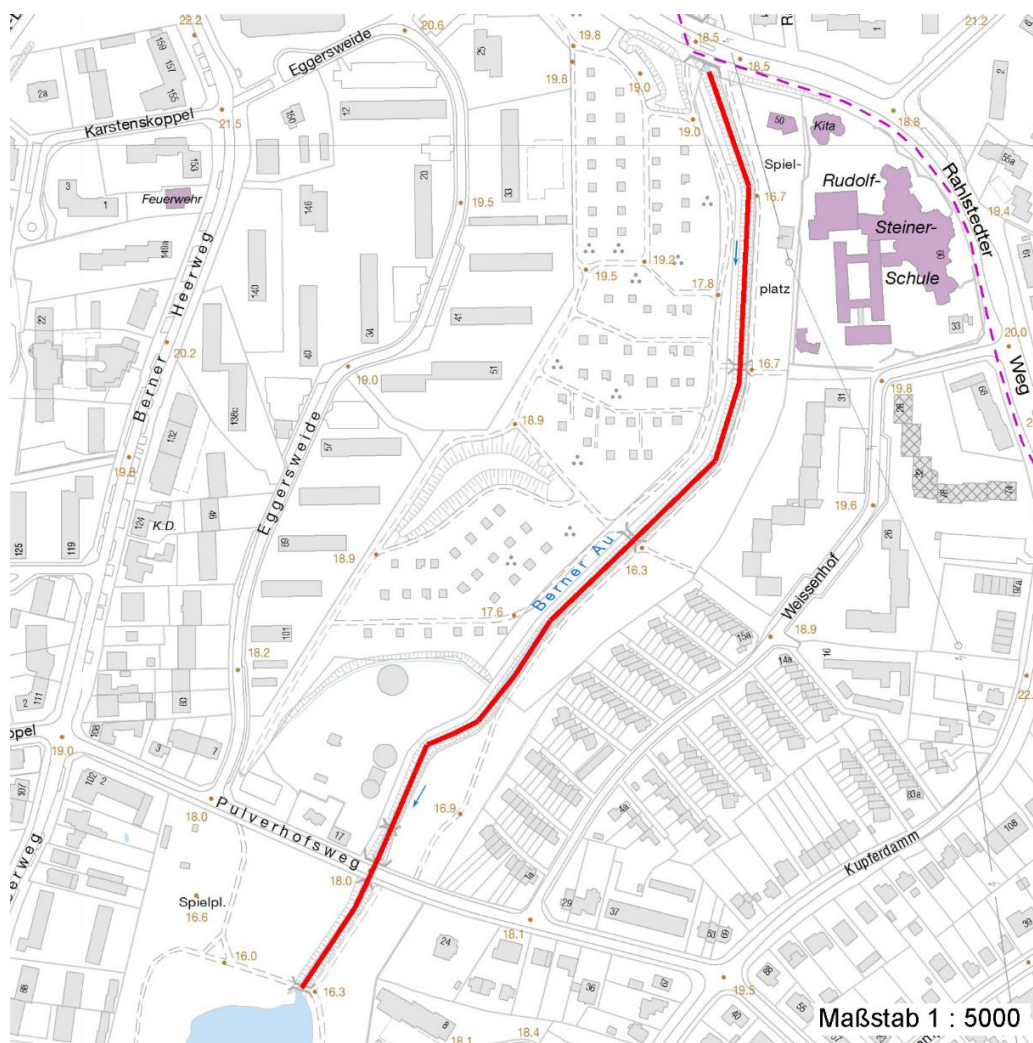
Ausgleichsflächen Biosphärenreservat Nationalpark

NSG / ND / LSG LSG Farmsen [HH-2010 / Anteil: 100%]

FFH-GEBIET

Wasserschutzgebiet

Karte



Weitere Erhebungsbögen

Interne Nr.	Interne Nr. Zuordnung	DK5	Biotop-Nr.	Kartierung	Zuordnung	DK5 (GK)	Biotop-Nr. (alt)
54386	54387	7438	118	07.09.1998	K	7440	40
54386	94568	7438	118	29.06.2015	K	7440	40

Zuordnung: N = nachfolgende Kartierung, K = weitere Kartierungen (zeitlich vorher oder nachher)

Foto

Interne Nr.	Index	Dateiname	Aufnahmerichtung
1324	0	7438_118_220706_1.JPG	S

Erhebungsbogen

B

Projekt	Biotopkartierung Hamburg	Interne Nr.	54386
		DK5 DK5-GK	7438 7440
Handlungsbedarf	Nein	DK5 - Name	Tonndorf
Bearbeitung	LUD	Biotop-Nr. alt	118 40
Räumliche Abbildung	Linie	Kartierung	22.07.2006
Anzahl Abschnitte	1	Fläche / Länge [m²/m]	736,116
		Breite (lineare Abb.) [m]	2,5

Foto

Interne Nr.	Index	Dateiname	Aufnahmerichtung
1325	0	7438_118_220706_2.JPG	N
1326	0	7438_118_220706_3.JPG	S
1327	0	7438_118_220706_4.JPG	N
1328	0	7438_118_220706_5.JPG	N
1329	0	7438_118_220706_6.JPG	S
1330	0	7438_118_220706_7.JPG	N
1331	0	7438_118_220706_8.JPG	S

Weitere Angaben

Merkmal **Wert**

Auswertung

Gefährdung / Einflüsse	Hoher Anteil nicht heimischer Pflanzen Ausbreitung vom Drüsigen Springkraut
Wertgesichtspunkte	Betonung von Topographie und Naturraum Wertvolle(r) Feuchtbiotop(e) Vorkommen seltener Arten Wichtiger Teilbereich eines grösseren Landschaftskomplexes
zoologisch bedeutsame Strukturen	Blütenreiche Fluren
Bedeutung für Tiergruppe	Amphibien Fische
Ziele der Entwicklung	Mäandrierung in einigen Bereichen.
Maßnahmen	Beseitigung von Zierpflanzen - 1.8 Wiederherstellung des natürlichen Bachlaufes Entw.zu standortgerechter Feucht-bzw.Ufervegetation fördern Entfernung vom Drüsigen Springkraut

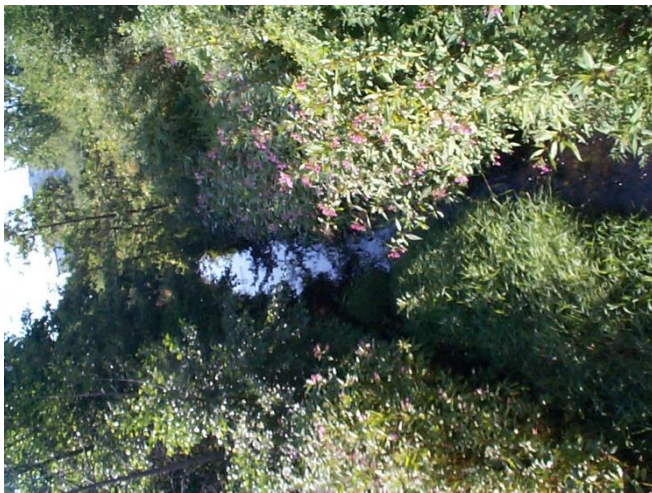
Erhebungsbogen

B

Projekt	Biotopkartierung Hamburg		Interne Nr.	54386	
			DK5 DK5-GK	7438	7440
Handlungsbedarf	Nein		DK5 - Name	Tonndorf	
Bearbeitung	LUD	Kopie	Nein	Biotop-Nr. alt	118 40
Räumliche Abbildung	Linie		Kartierung	22.07.2006	
Anzahl Abschnitte	1		Fläche / Länge [m²/m]	736,116	
			Breite (lineare Abb.) [m]	2,5	

Foto

Fotodatei 7438_118_220706_1.JPG
Bildbeschreibung Beim Rahlstedter Weg; Ind.Springkraut und Ufergehölz aus jungen Schwarz-Erlen
Aufnahmerichtung S



Fotodatei 7438_118_220706_2.JPG
Bildbeschreibung von der ersten Holzbrücke (nördl.) Richtung Norden fotografiert
Aufnahmerichtung N

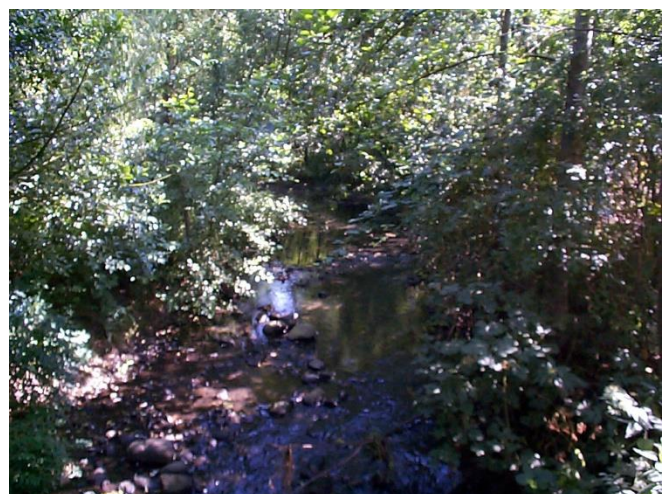


Foto

Fotodatei 7438_118_220706_3.JPG
Bildbeschreibung Böschung der Berner Au (in der Nähe des Rahlstedter Weges)
Aufnahmerichtung S



Fotodatei 7438_118_220706_4.JPG
Bildbeschreibung Berner Au kurz vorm Kupferteich (südl. vom Pulverhofsweg)
Aufnahmerichtung N



Erhebungsbogen

B

Projekt	Biotopkartierung Hamburg	Interne Nr.	54386
		DK5 DK5-GK	7438 7440
Handlungsbedarf	Nein	DK5 - Name	Tonndorf
Bearbeitung	LUD	Biotop-Nr. alt	118 40
Räumliche Abbildung	Linie	Kartierung	22.07.2006
Anzahl Abschnitte	1	Fläche / Länge [m²/m]	736,116
		Breite (lineare Abb.) [m]	2,5

Teilflächenbeschreibung

Teilflächentyp		Teilflächen-Nr.	1
Biotoptyp	Bach, naturnah mit Beeinträchtigungen/Verbauungen (2000)	Biotoptyp	FBM
- Zusatz		- gesetzl. Grundl.	
FFH-LRT	kein Lebensraumtyp nach FFH-Richtlinie	FFH-LRT	kein LRT
Beschreibung	Standort: Uferröhricht der Berner Au	Entw.potential LRT	
		Hauptfläche	Ja
		Flächenanteil	30 %
		FFH-Unters.Fläche	Nein
		Saatgutfläche	Nein

Weitere Angaben

Merkmal	Wert
Boden	
Feuchte	8 - naß
Stickstoffgehalt	7 - stickstoffreich
Gebietszuordnung	
Gebietsbezeichnung	Berner Au
Gewässer	
Böschungshöhe	1.50 m
Gewässertiefe	0.25 m
Länge	921.00 m
Breite	1.80 m
Wasserführung	g - gleichmäßige Wasserführung
Strömung	rt - ruhig fließend mit Turbulenzen
Trübung	m - mittlere Trübung
Färbung	bräunlich
Geruch	ohne Besonderheit
Standort, Relief	
Relief	leicht mäandrierend
Böschungsneigung	steil - 1:1 bis 1:2
Belichtung	7 - halbsonnig
Luft	keine Besonderheiten
Veg. - Deckg./Ant.	
Gesamt	90 %
2. Baumschicht	8 %
Strauchschicht	15 %
1. Krautschicht	80 %

Erhebungsbogen

B

Projekt	Biotopkartierung Hamburg	Interne Nr.	54386
		DK5 DK5-GK	7438 7440
Handlungsbedarf	Nein	DK5 - Name	Tonndorf
Bearbeitung	LUD	Biotop-Nr. alt	118 40
Räumliche Abbildung	Linie	Kartierung	22.07.2006
Anzahl Abschnitte	1	Fläche / Länge [m²/m]	736,116
		Breite (lineare Abb.) [m]	2,5

Zeigerwerte der Pflanzenartenliste (Auswertung)

Standort	Belichtung	halbsonnig bis halbschattig	6,4
Boden	Feuchte	naß	8
	Stickstoff (N)	stickstoffreich	7,4
	Reaktion	neutral	7
Vegetation	Mahdverträglichkeit	schnittempfindlich bis mäßig schnittverträglich	4,4
Zeigerwerte	Futterwert	sehr geringwertiges Futter	2
	Wechselfeuchteanzeiger		6
	Giftpflanzen		3
	Überschw.anzeiger		10

Pflanzenartenliste

Gruppe / Pflanzenart	MS	M	W	Vs	St	PA	Ph	Sz	VS	V	G	cf	§	Rote Liste			
														HH	ND	SH	D
Tracheobionta (Gefäßpflanzen)																	
Alnus glutinosa (Schwarz-Erle)	7	X		B2													
Alnus glutinosa (Schwarz-Erle)	7	X		S													
Arrhenatherum elatius (Glatthafer)	7	X		-													
Bidens tripartita (Dreiteiliger Zweizahn)	7	X		-									V				
Bromus inermis (Wehrlose Trespe)	7	X		-													
Callitriche spec. (Wasserstern)	7	X		-													
Caltha palustris (Sumpf-Dotterblume)	7	X		-									3	3	V	V	
Calystegia sepium (Zaun-Winde)	7	X		-													
Carex acuta (Schlank-Segge)	7	X		-												V	
Epilobium hirsutum (Zottiges Weidenröschen)	7	X		-													
Epilobium spec. (Weidenröschen)	7	X		-													
Eupatorium cannabinum (Wasserdost)	7	X		-													
Filipendula ulmaria (Mädesüß)	7	X		-													
Glyceria maxima (Wasser-Schwaden)	7	I		-													
Impatiens glandulifera (Drüsiges Springkraut)	7	d		-													
Impatiens noli-tangere (Echtes Springkraut)	7	X		-												V	
Iris pseudacorus (Gelbe Schwertlilie)	7	w		-												b	
Juncus effusus (Flatter-Binse)	7	X		-													
Lythrum salicaria (Blut-Weiderich)	7	X		-													
Myosotis scorpioides (Sumpf-Vergissmeinnicht)	7	X		-													V
Nasturtium officinale (Echte Brunnenkresse)	7	X		-													
Persicaria amphibia (Wasser-Knöterich)	7	X		-													
Persicaria hydropiper (Wasserpfeffer)	7	X		-													
Persicaria maculosa (Floh-Knöterich)	7	X		-													
Phalaris arundinacea (Rohr-Glanzgras)	7	X		-													
Poa pratensis (Wiesen-Rispengras)	7	X		-													
Ranunculus repens (Kriechender Hahnenfuß)	7	X		-													
Ranunculus sceleratus (Gift-Hahnenfuß)	7	X		-													
Rorippa palustris (Gewöhnliche Sumpfkresse)	7	h		-													
Rumex conglomeratus (Knäuel-Ampfer)	7	X		-													
Rumex sanguineus (Blut-Ampfer)	7	X		-													
Salix caprea (Sal-Weide)	7	X		-													
Scirpus sylvaticus (Wald-Simse)	7	X		-													V
Sonchus asper (Rauhe Gänsedistel)	7	X		-													
Symphytum officinale (Echter Beinwell)	7	h		-													
Typha latifolia (Breitblättriger Rohrkolben)	7	X		-													

Erhebungsbogen

B

Projekt	Biotopkartierung Hamburg	Interne Nr.	54386
		DK5 DK5-GK	7438 7440
Handlungsbedarf	Nein	DK5 - Name	Tonndorf
Bearbeitung	LUD	Biotop-Nr. alt	118 40
Räumliche Abbildung	Linie	Kartierung	22.07.2006
Anzahl Abschnitte	1	Fläche / Länge [m²/m]	736,116
		Breite (lineare Abb.) [m]	2,5

Pflanzenartenliste

Gruppe / Pflanzenart	MS	M	W	Vs	St	PA	Ph	Sz	VS	V	G	cf	§	Rote Liste			
														HH	ND	SH	D
Urtica dioica (Große Brennessel)	7	X		-													
Valeriana officinalis (Echter Baldrian)	7	X		-										D			D
Veronica beccabunga (Bachbungen-Ehrenpreis)	7	X		-													
Anzahl Rote Liste Arten													4	1	5	1	
Anzahl Arten													38				

MS: Mengensystem; M: Mengenangabe, W: Bewertung der Art (FFH-Monitoring), Vs: Vegetationsschicht, St: Status, PA: Autor Phänologie; Ph: Phänologie, Sz: Soziabilität, VS: Vitalitätssystem; V: Vitalität, G: Geschlecht, cf: unsichere Bestimmung, §: Schutz nach BNatSchG, HH: Rote Liste Hamburg, Nds: Rote Liste Niedersachsen, SH: Rote Liste Schleswig-Holstein, D: Rote Liste Deutschland

Teilflächenbeschreibung

Teilflächentyp		Teilflächen-Nr.	2
Biototyp	Halbruderale Gras- und Staudenflur feuchter Standorte (2000)	Biototyp	AKF
- Zusatz		- gesetzl. Grundl.	
FFH-LRT		FFH-LRT	
Beschreibung	Standort: Böschung mit Ruderalflur	Entw.potential LRT	
		Hauptfläche	
		Flächenanteil	20 %
Sonstige Strukturen: besonders breit ist die Böschung im Norden der Berner Au. Hier ist sie bis zu 4 m breit, z.T aber auch sehr steil.		FFH-Unters.Fläche	Nein
		Saatgutfläche	Nein

Weitere Angaben

Merkmal	Wert
Boden	
Feuchte	6 - mäßig feucht und wechselfeucht
Stickstoffgehalt	8 - sehr stickstoffreich
Standort, Relief	
Relief	geneigt: mal steil mal flach
Neigung - Gelände	N3 - mittel geneigt (9-18 %)
Ausrichtung	V - Verschiedene
Belichtung	7 - halbsonnig
Luft	keine Besonderheiten
Veg. - Deckg./Ant.	
Gesamt	100 %
1. Baumschicht	15 %
Strauchschicht	40 %
1. Krautschicht	70 %

Projekt	Biotopkartierung Hamburg	Interne Nr.	54386
		DK5 DK5-GK	7438 7440
Handlungsbedarf	Nein	DK5 - Name	Tonndorf
Bearbeitung	LUD	Biotop-Nr. alt	118 40
Räumliche Abbildung	Linie	Kartierung	22.07.2006
Anzahl Abschnitte	1	Fläche / Länge [m²/m]	736,116
		Breite (lineare Abb.) [m]	2,5

Zeigerwerte der Pflanzenartenliste (Auswertung)

Standort	Belichtung	halbsonnig	7,2
Boden	Feuchte	mäßig feucht und wechselfeucht	5,9
	Stickstoff (N)	sehr stickstoffreich	7,7
	Reaktion	neutral	6,8
Vegetation	Mahdverträglichkeit	mäßig schnittverträglich (erster Schnitt nicht vor 1. Juli)	5,1
Zeigerwerte	Futterwert	geringwertiges Futter	3,1
	Wechselfeuchteanzeiger		6
	Giftpflanzen		0
	Überschw.anzeiger		2

Pflanzenartenliste

Gruppe / Pflanzenart	MS	M	W	Vs	St	PA	Ph	Sz	VS	V	G	cf	§	Rote Liste			
														HH	ND	SH	D
Tracheobionta (Gefäßpflanzen)																	
Acer campestre (Feld-Ahorn)	7	w		S													
Acer platanoides (Spitz-Ahorn)	7	w		B2													
Acer pseudoplatanus (Berg-Ahorn)	7	w		S													
Achillea millefolium (Gewöhnliche Schafgarbe)	7	w		-													
Aegopodium podagraria (Giersch)	7	X		-													
Alnus glutinosa (Schwarz-Erle)	7	X		S													
Alnus glutinosa (Schwarz-Erle)	7	w		B1													
Artemisia vulgaris (Gewöhnlicher Beifuß)	7	X		-													
Betula pendula (Hänge-Birke)	7	w		B2													
Bromus inermis (Wehrlose Trespe)	7	X		-													
Calystegia sepium (Zaun-Winde)	7	h		-													
Cirsium arvense (Acker-Kratzdistel)	7	h		-													
Corylus avellana (Haselnuss)	7	w		S													
Crataegus monogyna (Eingrifflicher Weißdorn)	7	w		S													
Dactylis glomerata (Wiesen-Knäuelgras)	7	X		-													
Elymus repens (Gewöhnliche Quecke)	7	X		-													
Galeobdolon luteum (Echte Goldnessel)	7	X		-										V			
Galeopsis tetrahit (Gewöhnlicher Hohlzahn)	7	X		-													
Galium aparine (Kletten-Labkraut)	7	X		-													
Glechoma hederacea (Gundermann)	7	X		-													
Heracleum sphondylium (Wiesen-Bärenklau)	7	h		-													
Holcus lanatus (Wolliges Honiggras)	7	X		-													
Humulus lupulus (Hopfen)	7	l		-													
Impatiens noli-tangere (Echtes Springkraut)	7	X		-										V			
Impatiens parviflora (Kleinblütiges Springkraut)	7	w		-													
Mentha spec. (Minze)	7	X		-													
Persicaria amphibia (Wasser-Knöterich)	7	X		-													
Phalaris arundinacea (Rohr-Glanzgras)	7	X		-													
Phleum pratense (Wiesen-Lieschgras)	7	X		-													
Plantago lanceolata (Spitz-Wegerich)	7	X		-													
Plantago major (Breit-Wegerich)	7	X		-													
Poa annua (Einjähriges Rispengras)	7	X		-													
Poa pratensis (Wiesen-Rispengras)	7	X		-													
Poa trivialis (Gewöhnliches Rispengras)	7	X		-													
Polygonum aviculare (Vogel-Knöterich)	7	X		-													
Potentilla anserina (Gänse-Fingerkraut)	7	X		-													
Prunus spinosa (Schlehe)	7	w		S													

Erhebungsbogen

B

Projekt	Biotopkartierung Hamburg	Interne Nr.	54386
		DK5 DK5-GK	7438 7440
Handlungsbedarf	Nein	DK5 - Name	Tonndorf
Bearbeitung	LUD	Biotop-Nr. alt	118 40
Räumliche Abbildung	Linie	Kartierung	22.07.2006
Anzahl Abschnitte	1	Fläche / Länge [m²/m]	736,116
		Breite (lineare Abb.) [m]	2,5

Pflanzenartenliste

Gruppe / Pflanzenart	MS	M	W	Vs	St	PA	Ph	Sz	VS	V	G	cf	§	Rote Liste			
														HH	ND	SH	D
Quercus robur (Stiel-Eiche)	7	w		S													
Ranunculus repens (Kriechender Hahnenfuß)	7	X		-													
Rumex obtusifolius (Stumpfbblätteriger Ampfer)	7	X		-													
Salix caprea (Sal-Weide)	7	w		S													
Salix spec. (Weide)	7	X		B1													
Salix spec. (Weide)	7	w		S													
Sambucus nigra (Schwarzer Holunder)	7	w		S													
Silene latifolia alba (Weiße Lichtnelke)	7	w		-													
Sisymbrium officinale (Weg-Rauke)	7	X		-													
Solidago gigantea (Riesen-Goldrute)	7	X		-													
Sorbus aucuparia (Eberesche)	7	X		S													
Stachys palustris (Sumpf-Ziest)	7	X		-													
Symphytum officinale (Echter Beinwell)	7	X		-													
Tanacetum vulgare (Rainfarn)	7	X		-													
Tragopogon pratensis (Wiesen-Bocksbart)	7	w		-													
Triticum aestivum (Saat-Weizen)	7	w		-													
Urtica dioica (Große Brennessel)	7	h		-													
Vicia hirsuta (Rauhhaarige Wicke)	7	X		-													
Anzahl Rote Liste Arten														2			
Anzahl Arten														53			

MS: Mengensystem; M: Mengenangabe, W: Bewertung der Art (FFH-Monitoring), Vs: Vegetationsschicht, St: Status, PA: Autor Phänologie; Ph: Phänologie, Sz: Soziabilität, VS: Vitalitätssystem; V: Vitalität, G: Geschlecht, cf: unsichere Bestimmung, §: Schutz nach BNatSchG, HH: Rote Liste Hamburg, Nds: Rote Liste Niedersachsen, SH: Rote Liste Schleswig-Holstein, D: Rote Liste Deutschland

Teilflächenbeschreibung

Teilflächentyp		Teilflächen-Nr.	3
Biotoptyp	Sonstiger Ufergehölzsaum (2000)	Biotoptyp	HUZ
- Zusatz		- gesetzl. Grundl.	
FFH-LRT		FFH-LRT	
Beschreibung		Entw.potential LRT	
		Hauptfläche	
		Flächenanteil	20 %
		FFH-Unters.Fläche	Nein
		Saatgutfläche	Nein

Erhebungsbogen

B

Projekt	Biotopkartierung Hamburg	Interne Nr.	54386
		DK5 DK5-GK	7438 7440
Handlungsbedarf	Nein	DK5 - Name	Tonndorf
Bearbeitung	LUD	Biotop-Nr. alt	118 40
Räumliche Abbildung	Linie	Kartierung	22.07.2006
Anzahl Abschnitte	1	Fläche / Länge [m²/m]	736,116
		Breite (lineare Abb.) [m]	2,5

Teilflächenbeschreibung

Teilflächentyp		Teilflächen-Nr.	4
Biotoptyp	Neophytenflur (2000)	Biotoptyp	AKN
- Zusatz		- gesetzl. Grundl.	
FFH-LRT		FFH-LRT	
Beschreibung		Entw.potential LRT	
		Hauptfläche	
		Flächenanteil	20 %
		FFH-Unters.Fläche	Nein
		Saatgutfläche	Nein

Teilflächenbeschreibung

Teilflächentyp		Teilflächen-Nr.	5
Biotoptyp	Feuchte Hochstaudenflur nährstoffreicher Standorte (2000)	Biotoptyp	NHR
- Zusatz		- gesetzl. Grundl.	
FFH-LRT		FFH-LRT	
Beschreibung		Entw.potential LRT	
		Hauptfläche	
		Flächenanteil	10 %
		FFH-Unters.Fläche	Nein
		Saatgutfläche	Nein