

Erhebungsbogen

B

Projekt	Biotopkartierung Hamburg	Interne Nr.	54390
		DK5 DK5-GK	7438 7440
Handlungsbedarf	Nein	DK5 - Name	Tonndorf
Bearbeitung	LUD	Biotop-Nr. alt	115 30
Räumliche Abbildung	Linie	Kartierung	20.07.2006
Anzahl Abschnitte	2	Fläche / Länge [m²/m]	558,41
		Breite (lineare Abb.) [m]	5

Gesetzlicher Schutz **kein gesetzl. Schutz** **kein gesetzlich geschütztes Biotop** **Schutz nur teilweise** **Nein**

Gesamtbewertung	6	Wertvoll
– Alter	8	Biotop hohen Alters, 200 bis 500 Jahre
– Belastungsgrad	4	Flächenhaft deutliche Belastung ohne nachh. Schäden
– Ökolog. Funktion	6	Hohe Bedeutung in einem Biotopkomplex, für den lokalen Biotopverbund oder als Puffer
– Seltenheit	5	Seltener Biotoptyp, floristisch stark verarmt, ohne seltener Pflges. od. verbr. artenreicher Biotoptyp

Bestandsbeschreibung

Der durchgewachsene Knick an der Köpenicker Straße besteht überwiegend aus alten Stiel-Eichen-Überhältern, wenigen hoch ausgewachsenen Sträuchern und einer als ruderaler Grasflur ausgeprägten Krautschicht; einige kurze Abschnitte auf der beschatteten nördlichen Seite des Knicks sind mit einer ruderalen Staudenflur bewachsen (Abschnitt 30.01, Teilfläche 1).

Der zwischen der Wilmersdorfer Straße und dem Krontaubenstieg verlaufende Knick ist Bestandteil einer um Wohnbauten angelegten Grünanlage. Er ist teilweise in Privatgärten einbezogen und dort lückig bzw. durch standortfremde Bepflanzung ersetzt. Ansonsten weist dieser Knick eine ca. 12m hohe, dicht geschlossene Baumschicht aus Stiel-Eiche, eine mäßig ausgeprägte Strauchschicht aus Hain-Buche und Spitz-Ahorn und eine kümmerliche Krautschicht auf. Mit flachen Knickwall (Abschnitt 30.02, Teilfläche 2).

Vorkommen an Biotoptypen

1	TF	Typ	HF	F.Anteil
2	BTYP	Biotoptyp	- gesetzl. Grundl.	
3	Zusatz	Zusatz zum Biotoptypen		
4	LRT	Lebensraumtyp		
1	1		Ja	100 %
2	HWB	Durchgewachsener Knick (2000)		
3	kd	degenerierter Knickwall (kd)		
1	2			50 %
2	XXX	Zuordnung eines Biotoptyps fehlt! (2000)		

Räumliche Lage

Lagebeschreibung	An der Köpenicker Str., östl. Charlottenburger Str., zwischen Krontaubenstieg und Wilmersdorfer Str.			
Nachbarnutzung/en	Wohnbebauung, Straße, Grünanlage			
Rechtswert (X)	575836	Hochwert (Y)	5938503	
Bezirk	Wandsbek	Naturraum	Geestplatten östlich der Alster (696.03)	
Stadtteil (OT-Nr.)	Rahlstedt (526)	Gemarkung	Alt-Rahlstedt (544)	
Digitaler Grünplan	<input type="checkbox"/> Hafengesamtgebiet	<input type="checkbox"/> Ramsargebiet	<input type="checkbox"/> EG-Vogelschutzgeb.	<input type="checkbox"/>
Ausgleichsflächen NSG / ND / LSG	<input type="checkbox"/> Biosphärenreservat	<input type="checkbox"/> Nationalpark	<input type="checkbox"/>	<input type="checkbox"/>
FFH-GEBIET				
Wasserschutzgebiet				

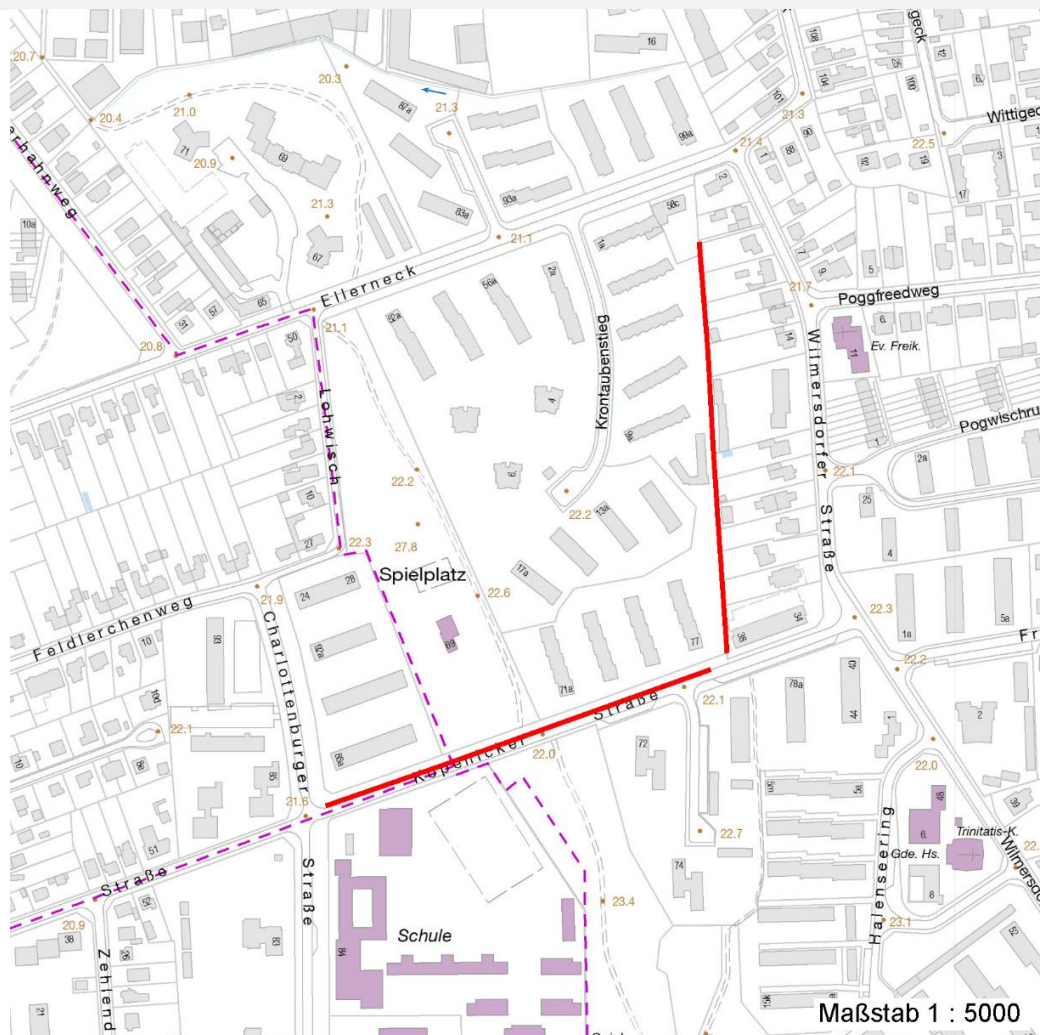
Erhebungsbogen

B

Projekt	Biotopkartierung Hamburg	Interne Nr.	54390
		DK5 DK5-GK	7438 7440
		DK5 - Name	Tonndorf
Handlungsbedarf	Nein	Biotop-Nr. alt	115 30
Bearbeitung	LUD	Kartierung	20.07.2006
Räumliche Abbildung	Linie	Fläche / Länge [m²/m]	558,41
Anzahl Abschnitte	2	Breite (lineare Abb.) [m]	5

Räumliche Lage

Karte



Weitere Erhebungsbögen

Interne Nr.	Interne Nr. Zuordnung	DK5	Biotop-Nr.	Kartierung	Zuordnung	DK5 (GK)	Biotop-Nr. (alt)
54390	54388	7438	115	07.09.1998	K	7440	30
54390	94564	7438	115	10.07.2015	K	7440	30
54390	54388	7438	115	07.09.1998	<	7440	30

Zuordnung: N = nachfolgende Kartierung, K = weitere Kartierungen (zeitlich vorher oder nachher)

Foto

Interne Nr.	Index	Dateiname	Aufnahmerichtung
745	0	7438_115_200706_1.JPG	0
746	0	7438_115_200706_2.JPG	

Erhebungsbogen

B

Projekt	Biotopkartierung Hamburg	Interne Nr.	54390
		DK5 DK5-GK	7438 7440
Handlungsbedarf	Nein	DK5 - Name	Tonndorf
Bearbeitung	LUD	Biotop-Nr. alt	115 30
Räumliche Abbildung	Linie	Kartierung	20.07.2006
Anzahl Abschnitte	2	Fläche / Länge [m²/m]	558,41
		Breite (lineare Abb.) [m]	5

Weitere Angaben

Merkmal	Wert
Auswertung	
Gefährdung / Einflüsse	Trittschäden viel Hundekot
Wertgesichtspunkte	Reste von kulturhistorisch typischen Strukturen Wertvoller Altbaumbestand
zoologisch bedeutsame Strukturen	Große Einzelbäume
Bedeutung für Tiergruppe	Vögel
Ziele der Entwicklung	Nachpflanzung knicktypischer Sträucher.
Maßnahmen	Noch vorhandene Sträucher auf den Stock setzen und zusätzlich Neuanpflanzung von knicktypischen Sträuchern. An- bzw. Nachpflanzung standortgerechter Sträucher Knickpflege Regelung Fussgängerverkehr, Fahrverkehr etc

Foto

Fotodatei	7438_115_200706_1.JPG	Fotodatei	7438_115_200706_2.JPG
Bildbeschreibung	Köpenicker Straße, Abschnitt 30.01	Bildbeschreibung	Stiel-Eichen-Knick (Abschnitt 30.02)
Aufnahmerichtung	O	Aufnahmerichtung	



Teilflächenbeschreibung

Teilflächentyp		Teilflächen-Nr.	1
Biotoptyp	Durchgewachsener Knick (2000)	Biotoptyp	HWB
- Zusatz	degenerierter Knickwall (kd)	- gesetzl. Grundl.	
FFH-LRT		FFH-LRT	
Beschreibung	Standort: Knick an der Köpenicker Straße	Entw.potential LRT	
		Hauptfläche	Ja
		Flächenanteil	100 %
		FFH-Unters.Fläche	Nein
		Saatgutfläche	Nein

Erhebungsbogen

B

Projekt	Biotopkartierung Hamburg	Interne Nr.	54390
		DK5 DK5-GK	7438 7440
Handlungsbedarf	Nein	DK5 - Name	Tonndorf
Bearbeitung	LUD	Biotop-Nr. alt	115 30
Räumliche Abbildung	Linie	Kartierung	20.07.2006
Anzahl Abschnitte	2	Fläche / Länge [m²/m]	558,41
		Breite (lineare Abb.) [m]	5

Weitere Angaben

Merkmal	Wert
Boden	
Feuchte	5 - frisch und mäßig frisch
Stickstoffgehalt	6 - mäßig stickstoffarm bis stickstoffreich
Standort, Relief	
Relief	mit Knickwall
Ausrichtung	V - Verschiedene
Belichtung	7 - halbsonnig
Luft	keine Besonderheiten
Veg. - Deckg./Ant.	
Gesamt	100 %
1. Baumschicht	80 %
Strauchschicht	30 %
1. Krautschicht	50 %
Mooschicht	3 %

Zeigerwerte der Pflanzenartenliste (Auswertung)

Standort	Belichtung	halbsonnig bis halbschattig	6
Boden	Feuchte	frisch und mäßig frisch	5,2
	Stickstoff (N)	mäßig stickstoffarm bis stickstoffreich	5,7
	Reaktion	schwach sauer	5,5
Vegetation	Mahdverträglichkeit	mäßig schnittverträglich (erster Schnitt nicht vor 1. Juli)	5,3
Zeigerwerte	Futterwert	geringwertiges Futter	3,3
	Wechselfeuchteanzeiger		3
	Giftpflanzen		1
	Überschw.anzeiger		2

Pflanzenartenliste

Gruppe / Pflanzenart	MS	M	W	Vs	St	PA	Ph	Sz	VS	V	G	cf	Rote Liste					
													§	HH	ND	SH	D	
Tracheobionta (Gefäßpflanzen)																		
Acer platanoides (Spitz-Ahorn)	7	w		K1														
Acer platanoides (Spitz-Ahorn)	7	w		S														
Acer pseudoplatanus (Berg-Ahorn)	7	X		B2														
Aegopodium podagraria (Giersch)	7	l		K1														
Aesculus hippocastanum (Gewöhnliche Rosskastanie)	7	w		S														
Agrostis capillaris (Rotes Straußgras)	7	h		K1														
Alnus glutinosa (Schwarz-Erle)	7	w		B2														
Anthriscus sylvestris (Wiesen-Kerbel)	7	w		K1														
Artemisia vulgaris (Gewöhnlicher Beifuß)	7	w		K1														
Atriplex patula (Spreizende Melde)	7	w		K1														
Carex hirta (Behaarte Segge)	7	w		K1														
Carpinus betulus (Hainbuche)	7	h		B1														
Carpinus betulus (Hainbuche)	7	h		S														
Chaerophyllum temulum (Hecken-Kälberkopf)	7	w		K1														
Cirsium arvense (Acker-Kratzdistel)	7	w		-														

Erhebungsbogen

B

Projekt	Biotopkartierung Hamburg		Interne Nr.	54390
			DK5 DK5-GK	7438 7440
Handlungsbedarf	Nein		DK5 - Name	Tonndorf
Bearbeitung	LUD	Kopie	Nein	Biotop-Nr. alt
Räumliche Abbildung	Linie			115 30
Anzahl Abschnitte	2			Kartierung
				20.07.2006
				Fläche / Länge [m²/m]
				558,41
				Breite (lineare Abb.) [m]
				5

Pflanzenartenliste

Gruppe / Pflanzenart	MS	M	W	Vs	St	PA	Ph	Sz	VS	V	G	cf	§	Rote Liste			
														HH	ND	SH	D
Corylus avellana (Haselnuss)	7	w		S													
Crataegus laevigata (Zweigrifflicher Weißdorn)	7	w		S													
Crataegus spec. (Weißdorn)	7	w		K1													
Dactylis glomerata (Wiesen-Knäuelgras)	7	w		-													
Elymus repens (Gewöhnliche Quecke)	7	w		K1													
Epilobium ciliatum (Drüsiges Weidenröschen)	7	w		K1													
Festuca rubra (Rot-Schwingel)	7	X		K1													
Geranium robertianum (Stinkender Storchschnabel)	7	w		-													
Geum urbanum (Echte Nelkenwurz)	7	w		-													
Hedera helix (Efeu)	7	l		-													
Helianthus pauciflorus (Rauhe Sonnenblume)	7	w		K1												D	
Holcus lanatus (Wolliges Honiggras)	7	X		-													
Holcus mollis (Weiches Honiggras)	7	w		K1													
Hypericum perforatum (Echtes Johanniskraut)	7	l		-													
Impatiens parviflora (Kleinblütiges Springkraut)	7	X		K1													
Lolium perenne (Ausdauerndes Weidelgras)	7	X		K1													
Plantago major (Breit-Wegerich)	7	X		K1													
Poa annua (Einjähriges Rispengras)	7	X		K1													
Poa nemoralis (Hain-Rispengras)	7	X		K1													
Poa pratensis (Wiesen-Rispengras)	7	X		K1													
Poa trivialis (Gewöhnliches Rispengras)	7	X		K1													
Polygonum aviculare (Vogel-Knöterich)	7	X		K1													
Prunus padus (Echte Traubenkirsche)	7	w		S													
Prunus spinosa spinosa (Schlehe)	7	w		S													
Quercus robur (Stiel-Eiche)	7	h		B1													
Quercus robur (Stiel-Eiche)	7	h		K1													
Robinia pseudoacacia (Robinie)	7	w		B1													
Robinia pseudoacacia (Robinie)	7	w		S													
Rubus fruticosus agg. (Artengruppe Echte Brombeere)	7	w		S													
Rubus idaeus (Himbeere)	7	w		S													
Rumex obtusifolius (Stumpfbblätteriger Ampfer)	7	w		K1													
Sambucus nigra (Schwarzer Holunder)	7	w		S													
Senecio jacobaea (Jakobs-Greiskraut)	7	w		-													
Silene dioica (Rote Lichtnelke)	7	w		K1													
Sisymbrium officinale (Weg-Rauke)	7	w		K1													
Sorbus aucuparia (Eberesche)	7	w		B1													
Taraxacum spec. (Löwenzahn)	7	w		K1													
Urtica dioica (Große Brennessel)	7	X		K1													
	Anzahl Rote Liste Arten													1			
	Anzahl Arten													49			

MS: Mengensystem; M: Mengenangabe, W: Bewertung der Art (FFH-Monitoring), Vs: Vegetationsschicht, St: Status, PA: Autor Phänologie; Ph: Phänologie, Sz: Sozibilitätät, VS: Vitalitätssystem; V: Vitalität, G: Geschlecht, cf: unsichere Bestimmung, §: Schutz nach BNatSchG, HH: Rote Liste Hamburg, Nds: Rote Liste Niedersachsen, SH: Rote Liste Schleswig-Holstein, D: Rote Liste Deutschland

Erhebungsbogen

B

Projekt	Biotopkartierung Hamburg	Interne Nr.	54390
		DK5 DK5-GK	7438 7440
Handlungsbedarf	Nein	DK5 - Name	Tonndorf
Bearbeitung	LUD	Biotop-Nr. alt	115 30
Räumliche Abbildung	Linie	Kartierung	20.07.2006
Anzahl Abschnitte	2	Fläche / Länge [m²/m]	558,41
		Breite (lineare Abb.) [m]	5

Teilflächenbeschreibung

Teilflächentyp		Teilflächen-Nr.	2
Biotoptyp	Zuordnung eines Biotoptyps fehlt! (2000)	Biotoptyp	XXX
- Zusatz		- gesetzl. Grundl.	
FFH-LRT		FFH-LRT	
Beschreibung	Standort: Knick zwischen Wilmersdorfer Str. und Krontaubenstieg	Entw.potential LRT	
		Hauptfläche	
		Flächenanteil	50 %
		FFH-Unters.Fläche	Nein
		Saatgutfläche	Nein

Weitere Angaben

Merkmal	Wert
Boden	
Feuchte	5 - frisch und mäßig frisch
Stickstoffgehalt	6 - mäßig stickstoffarm bis stickstoffreich
Standort, Relief	
Relief	uneben
Belichtung	6 - halbsonnig bis halbschattig
Luft	keine Besonderheiten
Veg. - Deckg./Ant.	
Gesamt	90 %
1. Baumschicht	80 %
Strauchschicht	30 %
1. Krautschicht	20 %
Moosschicht	2 %

Zeigerwerte der Pflanzenartenliste (Auswertung)

Standort	Belichtung	halbsonnig bis halbschattig	5,9
Boden	Feuchte	mäßig feucht und wechselfeucht	5,8
	Stickstoff (N)	mäßig stickstoffarm	5,2
	Reaktion	mäßig sauer	5,1
Vegetation	Mahdverträglichkeit	mäßig schnittverträglich (erster Schnitt nicht vor 1. Juli)	4,6
Zeigerwerte	Futterwert	sehr geringwertiges Futter	2,4
	Wechselfeuchteanzeiger		1
	Giftpflanzen		0
	Überschw.anzeiger		1

Pflanzenartenliste

Gruppe / Pflanzenart	MS	M	W	Vs	St	PA	Ph	Sz	VS	V	G	cf	§	Rote Liste			
														HH	ND	SH	D
Tracheobionta (Gefäßpflanzen)																	
Acer platanoides (Spitz-Ahorn)	7	h		S													
Acer pseudoplatanus (Berg-Ahorn)	7	w		K1													
Aegopodium podagraria (Giersch)	1	+		K1													
Agrostis capillaris (Rotes Straußgras)	7	w		K1													

Erhebungsbogen

B

Projekt	Biotopkartierung Hamburg		Interne Nr.	54390
			DK5 DK5-GK	7438 7440
Handlungsbedarf	Nein		DK5 - Name	Tonndorf
Bearbeitung	LUD	Kopie	Nein	Biotop-Nr. alt 115 30
Räumliche Abbildung	Linie		Kartierung	20.07.2006
Anzahl Abschnitte	2		Fläche / Länge [m²/m]	558,41
			Breite (lineare Abb.) [m]	5

Pflanzenartenliste

Gruppe / Pflanzenart	MS	M	W	Vs	St	PA	Ph	Sz	VS	V	G	cf	§	Rote Liste			
														HH	ND	SH	D
Artemisia vulgaris (Gewöhnlicher Beifuß)	7	w		K1													
Betula pendula (Hänge-Birke)	7	w		B1													
Carex leporina (Hasenfuß-Segge)	7	l		K1													
Carpinus betulus (Hainbuche)	7	h		B1													
Crataegus laevigata (Zweigrieffliger Weißdorn)	1	+		S													
Crataegus monogyna (Eingrieffliger Weißdorn)	7	w		S													
Epilobium angustifolium (Schmalblättriges Weidenröschen)	7	w		K1													
Epilobium ciliatum (Drüsiges Weidenröschen)	1	+		K1													
Epilobium spec. (Weidenröschen)	7	w		K1													
Festuca rubra (Rot-Schwengel)	1	+		K1													
Glechoma hederacea (Gundermann)	1	+		K1													
Hedera helix (Efeu)	1	+		K1													
Hypericum perforatum (Echtes Johanniskraut)	1	+		K1													
Lapsana communis (Rainkohl)	1	+		K1													
Ligustrum vulgare (Gemeiner Liguster)	7	w		S													
Poa annua (Einjähriges Rispengras)	1	+		K1													
Poa nemoralis (Hain-Rispengras)	1	+		K1													
Prunus avium (Vogel-Kirsche)	7	w		S													
Prunus padus (Echte Traubenkirsche)	1	+		B1													
Prunus spinosa spinosa (Schlehe)	1	+		S													
Quercus robur (Stiel-Eiche)	7	d		B1													
Quercus robur (Stiel-Eiche)	7	w		S													
Rhododendron spec. (Rhododendron)	7	w		S													
Rosa spec. (Rose)	7	w		S													
Sambucus nigra (Schwarzer Holunder)	1	+		S													
Sisymbrium officinale (Weg-Rauke)	1	+		K1													
Sorbus aucuparia (Eberesche)	1	+		S													
Stellaria media (Vogelmiere)	7	w		K1													
Symphoricarpos albus (Schneebeere)	7	w		S													
Urtica dioica (Große Brennessel)	1	+		K1													
Anzahl Rote Liste Arten																	
Anzahl Arten																	33

MS: Mengensystem; M: Mengenangabe, W: Bewertung der Art (FFH-Monitoring), Vs: Vegetationsschicht, St: Status, PA: Autor Phänologie; Ph: Phänologie, Sz: Soziabilität, VS: Vitalitätssystem; V: Vitalität, G: Geschlecht, cf: unsichere Bestimmung, §: Schutz nach BNatSchG, HH: Rote Liste Hamburg, Nds: Rote Liste Niedersachsen, SH: Rote Liste Schleswig-Holstein, D: Rote Liste Deutschland