

Erhebungsbogen

B

Projekt	Biotopkartierung Hamburg, Datenbestand aus FoxPro	Interne Nr.	54130	
		DK5 DK5-GK	7436	7638
Handlungsbedarf	Nein	DK5 - Name	Jenfeld	
Bearbeitung	GRO	Biotop-Nr. alt	98	8
Räumliche Abbildung	Fläche	Kartierung	15.10.1987	
Anzahl Abschnitte	1	Fläche / Länge [m²/m]	1574,1145	
		Breite (lineare Abb.) [m]		

Gesetzlicher Schutz **_ kein gesetzl. Schutz kein gesetzlich geschütztes Biotop** **Schutz nur teilweise** **Nein**

Gesamtbewertung 0 keine Angabe

- **Alter**
- **Belastungsgrad**
- **Ökolog. Funktion**
- **Seltenheit**

Bestandsbeschreibung

Ausdauernde krautige Ruderalflur AK aus Arten der Stickstoff- hochstauden und ruderale Grasflur AG aus Arten des Wirtschaftsgrünlands im Komplex mit spontanem Gebüsch WT aus Eiche, Hasel u.a.
Faunistisch ist das Biotop wertvoll für Vögel und Insekten.

Wertstufe: 7

Spezielle Nutzungen:

Nutzungsintensität:

Vorkommende Pflanzengesellschaften: keine

Vorkommen an Biotoptypen

1	TF	Typ	HF	F.Anteil
2	BTYP	Biotoptyp		- gesetzl. Grundl.
3	Zusatz	Zusatz zum Biotoptypen		
4	LRT	Lebensraumtyp		
1	1		Ja	50 %
2	AK	Halbruderale Gras- und Staudenflur (2000)		
1	2			40 %
2	AKM	Halbruderale Gras- und Staudenflur mittlerer Standorte (2000)		
1	3			10 %
2	HRS	Sonstiges Sukzessionsgebüsch (2000)		

Räumliche Lage

Lagebeschreibung ohne Angabe

Nachbarnutzung/en

Rechtswert (X) 575973

Bezirk Wandsbek

Stadtteil (OT-Nr.) Jenfeld (512)

Digitaler Grünplan **Hafengesamtgebiet**

Hochwert (Y) 5937089

Naturraum Glinder Geest (696.10)

Gemarkung Jenfeld (550)

Ramsargebiet **EG-Vogelschutzgeb.**

Ausgleichsflächen **Biosphärenreservat**

Nationalpark

NSG / ND / LSG LSG Wandsbeker Geest [HH-2045 / Anteil: 100%]

FFH-GEBIET

Wasserschutzgebiet

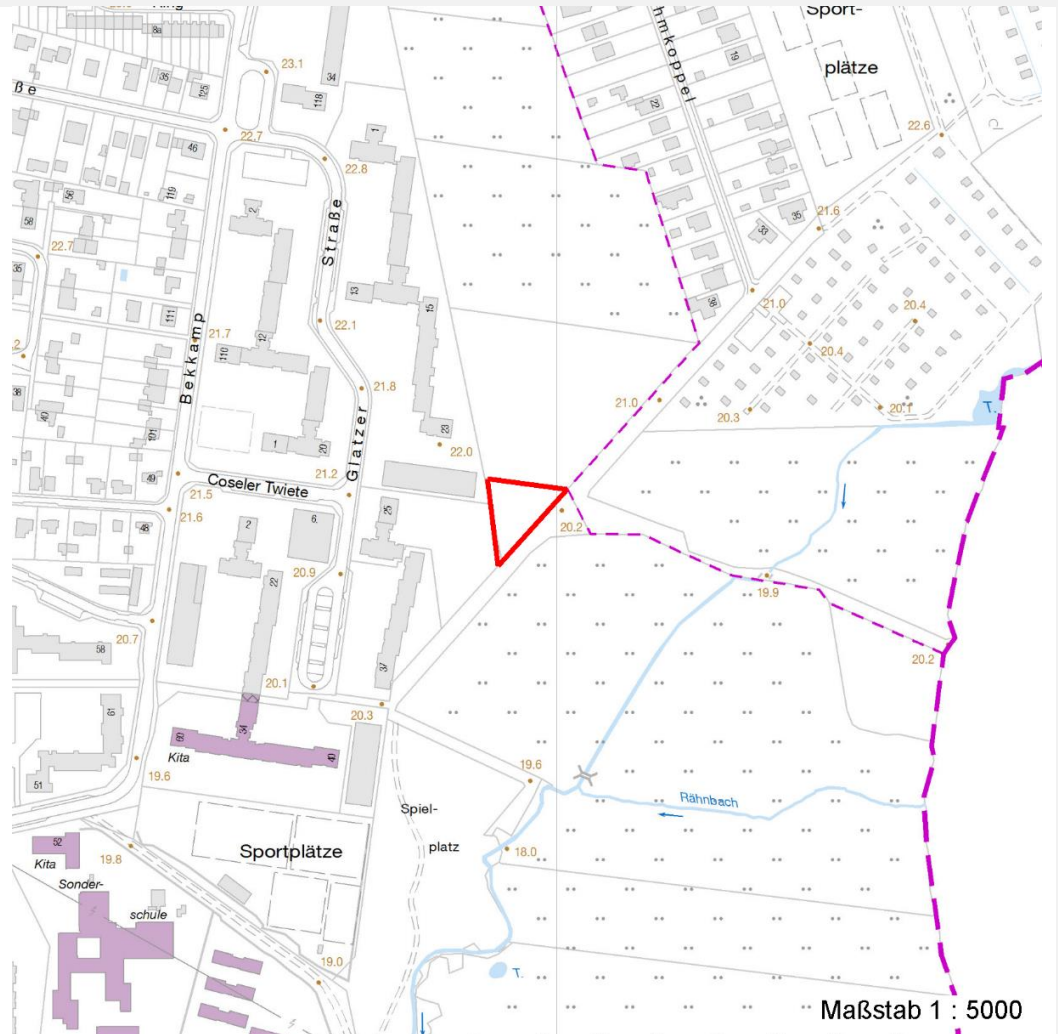
Erhebungsbogen

B

Projekt	Biotopkartierung Hamburg, Datenbestand aus FoxPro	Interne Nr.	54130	
		DK5 DK5-GK	7436	7638
		DK5 - Name	Jenfeld	
Handlungsbedarf	Nein	Biotop-Nr. alt	98	8
Bearbeitung	GRO	Kartierung	15.10.1987	
Räumliche Abbildung	Fläche	Fläche / Länge [m²/m]	1574,1145	
Anzahl Abschnitte	1	Breite (lineare Abb.) [m]		

Räumliche Lage

Karte



Weitere Erhebungsbögen

Interne Nr.	Interne Nr. Zuordnung	DK5	Biotop-Nr.	Kartierung	Zuordnung	DK5 (GK)	Biotop-Nr. (alt)
54130	54124	7436	101	30.08.1999	N	7638	31

Zuordnung: N = nachfolgende Kartierung, K = weitere Kartierungen (zeitlich vorher oder nachher)

Weitere Angaben

Merkmal	Wert
Auswertung	
Gefährdung / Einflüsse	Eutrophierung Wurzelraum-/Bodenverdichtung
Wertgesichtspunkte	Artenreich artenreiche Ausprägung
zoologisch bedeutsame Strukturen	Blütenreiche Fluren Dichte spontane Gebüsche

Erhebungsbogen

B

Projekt	Biotopkartierung Hamburg, Datenbestand aus FoxPro	Interne Nr.	54130	
		DK5 DK5-GK	7436	7638
Handlungsbedarf	Nein	DK5 - Name	Jenfeld	
Bearbeitung	GRO	Biotop-Nr. alt	98	8
Räumliche Abbildung	Fläche	Kartierung	15.10.1987	
Anzahl Abschnitte	1	Fläche / Länge [m²/m]	1574,1145	
		Breite (lineare Abb.) [m]		

Weitere Angaben

Merkmal	Wert
Bedeutung für Tiergruppe	Insekten Vögel
Maßnahmen	Natuerliche Entwicklung (Sukzession) zulassen

Teilflächenbeschreibung

Teilflächentyp		Teilflächen-Nr.	1
Biotoptyp	Halbruderale Gras- und Staudenflur (2000)	Biotoptyp	AK
- Zusatz		- gesetzl. Grundl.	
FFH-LRT		FFH-LRT	
Beschreibung		Entw.potential LRT	
Standort: Substrat: Erde		Hauptfläche	Ja
		Flächenanteil	50 %
		FFH-Unters.Fläche	Nein
		Saatgutfläche	Nein

Weitere Angaben

Merkmal	Wert
Boden	
Feuchte	6 - mäßig feucht und wechselfeucht
Stickstoffgehalt	7 - stickstoffreich
Standort, Relief	
Relief	eben
Luft	keine Besonderheiten
Veg. - Deckg./Ant.	
Strauchschicht	10 %
1. Krautschicht	90 %

Zeigerwerte der Pflanzenartenliste (Auswertung)

Standort	Belichtung	sonnig	7,7
Boden	Feuchte	mäßig feucht und wechselfeucht	5,9
	Stickstoff (N)	stickstoffreich	7,3
	Reaktion	neutral	6,8
Vegetation	Mahdverträglichkeit	schnittempfindlich bis mäßig schnittverträglich	4,3
Zeigerwerte	Futterwert	sehr geringwertiges Futter	2,5
	Wechselfeuchteanzeiger		2
	Giftpflanzen		0
	Überschw.anzeiger		0

Pflanzenartenliste

Gruppe / Pflanzenart	MS	M	W	Vs	St	PA	Ph	Sz	VS	V	G	cf	§	Rote Liste			
														HH	ND	SH	D
Tracheobionta (Gefäßpflanzen)																	
Agrostis capillaris (Rotes Straußgras)	7	X		-													
Artemisia vulgaris (Gewöhnlicher Beifuß)	7	X		-													

Erhebungsbogen

B

Projekt	Biotopkartierung Hamburg, Datenbestand aus FoxPro	Interne Nr.	54130	
		DK5 DK5-GK	7436	7638
		DK5 - Name	Jenfeld	
Handlungsbedarf	Nein	Biotop-Nr. alt	98	8
Bearbeitung	GRO	Kartierung	15.10.1987	
Räumliche Abbildung	Fläche	Fläche / Länge [m²/m]	1574,1145	
Anzahl Abschnitte	1	Breite (lineare Abb.) [m]		

Pflanzenartenliste

Gruppe / Pflanzenart	MS	M	W	Vs	St	PA	Ph	Sz	VS	V	G	cf	§	Rote Liste				
														HH	ND	SH	D	
Cirsium arvense (Acker-Kratzdistel)	7	X		-														
Corylus avellana (Haselnuss)	7	X		-														
Dactylis glomerata (Wiesen-Knäuelgras)	7	X		-														
Elymus repens (Gewöhnliche Quecke)	7	X		-														
Galeopsis tetrahit (Gewöhnlicher Hohlzahn)	7	X		-														
Heracleum sphondylium (Wiesen-Bärenklau)	7	X		-														
Hypericum perforatum (Echtes Johanniskraut)	7	X		-														
Plantago lanceolata (Spitz-Wegerich)	7	X		-														
Poa pratensis (Wiesen-Rispengras)	7	X		-														
Poa trivialis (Gewöhnliches Rispengras)	7	X		-														
Quercus robur (Stiel-Eiche)	7	X		-														
Ranunculus repens (Kriechender Hahnenfuß)	7	X		-														
Rosa canina (Hunds-Rose)	7	X		-														
Rubus caesius (Kratzbeere)	7	X		-														
Rumex acetosa (Großer Sauerampfer)	7	X		-														
Scorzoneroïdes autumnalis (Herbst-Löwenzahn)	7	X		-														
Solidago gigantea (Riesen-Goldrute)	7	d		-														
Trifolium pratense (Rot-Klee)	1	+		-														
Trifolium repens (Weiß-Klee)	7	X		-														
Urtica dioica (Große Brennessel)	7	h		-														

Anzahl Rote Liste Arten

Anzahl Arten

22

MS: Mengensystem; M: Mengenangabe, W: Bewertung der Art (FFH-Monitoring), Vs: Vegetationsschicht, St: Status, PA: Autor Phänologie; Ph: Phänologie, Sz: Soziabilität, VS: Vitalitätssystem; V: Vitalität, G: Geschlecht, cf: unsichere Bestimmung, §: Schutz nach BNatSchG, HH: Rote Liste Hamburg, Nds: Rote Liste Niedersachsen, SH: Rote Liste Schleswig-Holstein, D: Rote Liste Deutschland

Teilflächenbeschreibung

Teilflächentyp		Teilflächen-Nr.	2
Biotoptyp	Halbruderale Gras- und Staudenflur mittlerer Standorte (2000)	Biotoptyp	AKM
- Zusatz		- gesetzl. Grundl.	
FFH-LRT		FFH-LRT	
Beschreibung		Entw.potential LRT	
		Hauptfläche	
		Flächenanteil	40 %
		FFH-Unters.Fläche	Nein
		Saatgutfläche	Nein

Erhebungsbogen

B

Projekt	Biotopkartierung Hamburg, Datenbestand aus FoxPro	Interne Nr.	54130	
		DK5 DK5-GK	7436	7638
		DK5 - Name	Jenfeld	
Handlungsbedarf	Nein	Biotop-Nr. alt	98	8
Bearbeitung	GRO	Kartierung	15.10.1987	
Räumliche Abbildung	Fläche	Fläche / Länge [m²/m]	1574,1145	
Anzahl Abschnitte	1	Breite (lineare Abb.) [m]		

Teilflächenbeschreibung

Teilflächentyp		Teilflächen-Nr.	3
Biotoptyp	Sonstiges Sukzessionsgebüsch (2000)	Biotoptyp	HRS
- Zusatz		- gesetzl. Grundl.	
FFH-LRT		FFH-LRT	
Beschreibung		Entw.potential LRT	
		Hauptfläche	
		Flächenanteil	10 %
		FFH-Unters.Fläche	Nein
		Saatgutfläche	Nein