

Erhebungsbogen

B

Projekt	Biotopkartierung Hamburg	Interne Nr.	54077	
		DK5 DK5-GK	7436	7436
		DK5 - Name	Jenfeld	
Handlungsbedarf	Nein	Biotop-Nr. alt	5	38
Bearbeitung	LUD	Kartierung	22.09.1999	
Räumliche Abbildung	Fläche	Fläche / Länge [m²/m]	10399,7513	
Anzahl Abschnitte	1	Breite (lineare Abb.) [m]		

Gesetzlicher Schutz	§ 30 (2) 2.3 Röhrichte	Schutz nur teilweise	Nein
----------------------------	------------------------	-----------------------------	-------------

Gesamtbewertung	7	Besonders wertvoll
– Alter	6	Biotop mittleren Alters, 50 bis 100 Jahre
– Belastungsgrad	6	Flächenhaft geringe oder örtlich stärkere oder Vorbelastung mit deutlichem Einfluß
– Ökolog. Funktion	7	Sehr hohe Bedeutung in einem Biotopkomplex, für den lokalen Biotopverbund oder als Puffer
– Seltenheit	7	Seltener Biotoptyp, mit seltenen oder bedrohten Pflges., gesättigtes Artenspektrum, einige RL-Arten

Bestandsbeschreibung

Vielfältiger, artenreicher Bestandskomplex aus ineinander verzahnten, feuchten Hochstaudenfluren, Feuchtwiesen / weiden und Erlen-Stangengehölz.

Standort 1: Im Osten beginnt das Biotop mit einer kleinen extensiv genutzten Feuchtwiese / weide; hier kommt vorwiegend Brennender Hahnenfuß, Mädesüß und Wasser-Minze vor, daran schließt sich ein Wasser-Schwaden-Röhricht und kurz dahinter eine Rohr-Glanzgras-Fläche an. Es folgen Schwarz-Erlen-Stangenhölzer (Durchmesser bis 8 cm), deren Unterwuchs überwiegend aus Brennesselfluren bestehen. Vereinzelt kommen auch alte mehrstämmige Schwarz-Erlen vor. Hier finden sich auch größere Müllablagerung vom angrenzenden Hundeübungsplatz.

Standort 2: Im mittleren Bereich hat sich eine dichte, feuchte Hochstaudenflur gebildet, die jedoch in vielen Bereichen schon starke Entwässerungsschäden aufweist. Es dominiert Rohr-Glanzgras-Röhricht, eingestreut Mädesüß, Sumpf- und Acker-Schachtelhalm. In den trockeneren Bereichen breiten sich Acker-Kratzdistel und Brennesseln aus.

Standort 3: Westlich an die Hochstaudenflur schließt ein gepflanztes Schwarz-Erlen-Stangengehölz (Stammdurchmesser 10 cm) an. In der Krautschicht dominieren mannshohe Brennesseln, in der unteren Krautschicht findet sich noch häufig Kriechender Hahnenfuß und lokal Wald-Simse.

Vorkommen an Biotoptypen

1	TF	Typ	HF	F.Anteil
2	BTYP	Biotoptyp		- gesetzl. Grundl.
3	Zusatz	Zusatz zum Biotoptypen		
4	LRT	Lebensraumtyp		
1	1		Ja	30 %
2	NHR	Feuchte Hochstaudenflur nährstoffreicher Standorte (2000)		
3	h	hochwüchsig, dicht (h)		
1	2			30 %
2	WBX	Entwässerter, degenerierter (Erlen-)Bruchwald (2000)		
3	1	Stangenhölz, Brusthöhendurchmesser 7 - <13 cm (1)		
1	3			20 %
2	GFR	Seggen- und binsenarme Feucht- oder Nasswiese nährstoffreicher Standorte (2000)		
3	lw	(gelegentliche) Beweidung (lw)		
1	4			10 %
2	NRG	Rohrglanzgras-Röhricht (2000)		
4	kein LRT	kein Lebensraumtyp nach FFH-Richtlinie		
1	5			5 %
2	AKM	Halbruderale Gras- und Staudenflur mittlerer Standorte (2000)		
1	6			5 %
2	NRW	Wasserschwaden-Röhricht (2000)		

Erhebungsbogen

B

Projekt	Biotopkartierung Hamburg		Interne Nr.	54077
			DK5 DK5-GK	7436 7436
Handlungsbedarf	Nein		DK5 - Name	Jenfeld
Bearbeitung	LUD	Kopie	Biotop-Nr. alt	5 38
Räumliche Abbildung	Fläche	Nein	Kartierung	22.09.1999
Anzahl Abschnitte	1		Fläche / Länge [m²/m]	10399,7513
			Breite (lineare Abb.) [m]	

Vorkommen an Biotoptypen

1	TF	Typ	HF	F.Anteil
2	BTYP	Biotoptyp		- gesetzl. Grundl.
3	Zusatz	Zusatz zum Biotoptypen		
4	LRT	Lebensraumtyp		
4	kein LRT	kein Lebensraumtyp nach FFH-Richtlinie		

Räumliche Lage

Lagebeschreibung	Östlich vom Bruhnrögenredder		
Nachbarnutzung/en	intensiv beweidete Pferdeweide, Hundeübungsplatz, Kleingärten		
Rechtswert (X)	575784	Hochwert (Y)	5936062
Bezirk	Wandsbek	Naturraum	Glinder Geest (696.10)
Stadtteil (OT-Nr.)	Jenfeld (512)	Gemarkung	Jenfeld (550)
Digitaler Grünplan	<input checked="" type="checkbox"/> Hafengesamtgebiet	<input type="checkbox"/> Ramsargebiet	<input type="checkbox"/> EG-Vogelschutzgeb.
Ausgleichsflächen	<input type="checkbox"/> Biosphärenreservat	<input type="checkbox"/> Nationalpark	<input type="checkbox"/>
NSG / ND / LSG	LSG Wandsbeker Geest [HH-2045 / Anteil: 96%]		
FFH-GEBIET			
Wasserschutzgebiet			

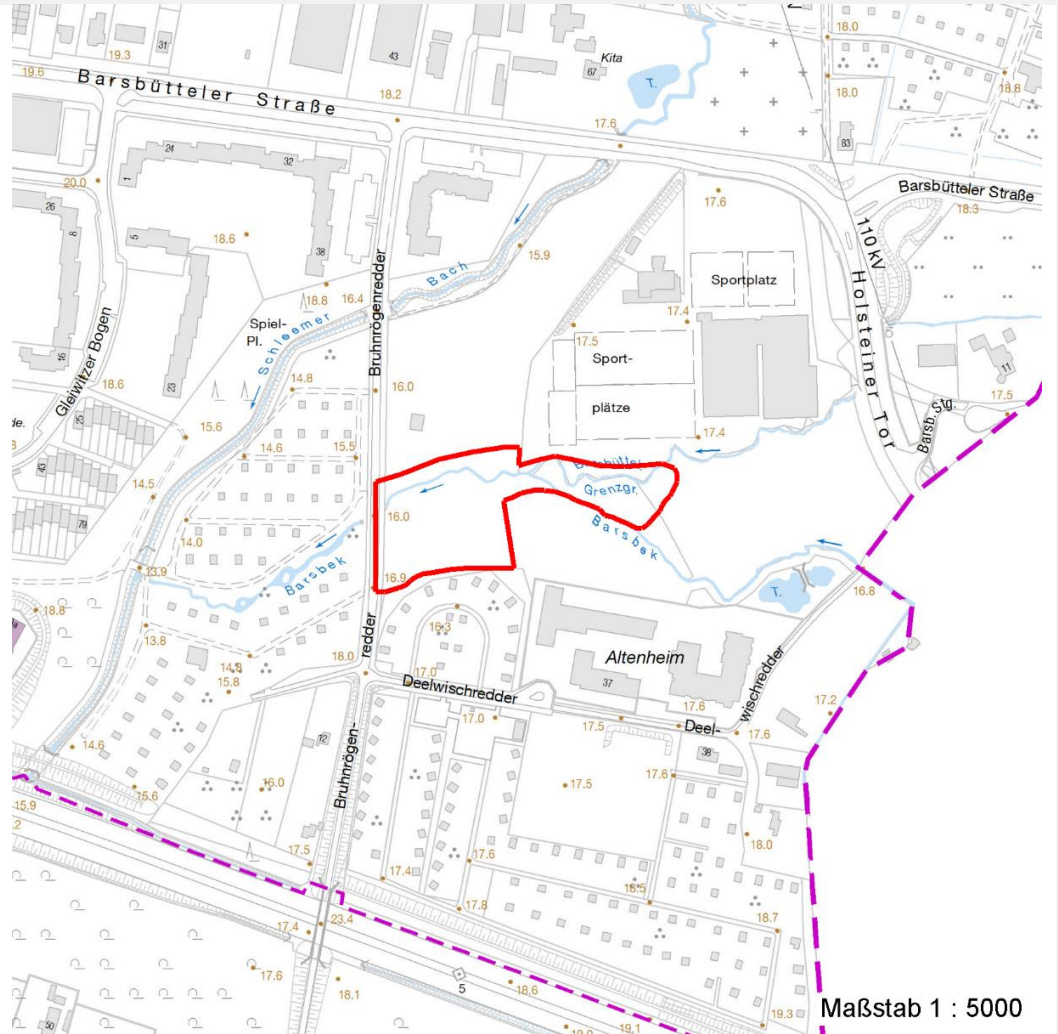
Erhebungsbogen

B

Projekt	Biotopkartierung Hamburg		Interne Nr.	54077	
			DK5 DK5-GK	7436	7436
			DK5 - Name	Jenfeld	
Handlungsbedarf	Nein		Biotop-Nr. alt	5	38
Bearbeitung	LUD	Kopie	Nein	Kartierung	22.09.1999
Räumliche Abbildung	Fläche			Fläche / Länge [m²/m]	10399,7513
Anzahl Abschnitte	1			Breite (lineare Abb.) [m]	

Räumliche Lage

Karte



Weitere Erhebungsbögen

Interne Nr.	Interne Nr. Zuordnung	DK5	Biotop-Nr.	Kartierung	Zuordnung	DK5 (GK)	Biotop-Nr. (alt)
54077	54078	7436	5	01.08.2007	K	7436	38
54077	54102	7436	3	15.10.1986	>	7436	5

Zuordnung: N = nachfolgende Kartierung, K = weitere Kartierungen (zeitlich vorher oder nachher)

Foto

Interne Nr.	Index	Dateiname	Aufnahmerichtung
46739	0	7436_5_220999_1.JPG	W
46740	0	7436_5_220999_2.JPG	SW
46741	0	7436_5_220999_3.JPG	SW

Erhebungsbogen

B

Projekt	Biotopkartierung Hamburg	Interne Nr.	54077
		DK5 DK5-GK	7436 7436
Handlungsbedarf	Nein	DK5 - Name	Jenfeld
Bearbeitung	LUD	Biotop-Nr. alt	5 38
Räumliche Abbildung	Fläche	Kartierung	22.09.1999
Anzahl Abschnitte	1	Fläche / Länge [m²/m]	10399,7513
		Breite (lineare Abb.) [m]	

Weitere Angaben

Merkmal	Wert
Auswertung	
Gefährdung / Einflüsse	Müllablagerung Entwässerung
Wertgesichtspunkte	Strukturvielfalt Wichtiger Teilbereich eines grösseren Landschaftskomplexes Zoologisch sehr wertvoll Vorkommen seltener Arten Wertvoller, artenreicher Bestandskomplex (besonders auch im Zusammenhang mit der Barsbek bzw. dem Barsbütteler Grenzgraben) Reste von naturräumlich typischen Strukturen Artenreich Vielfältiger Bestandskomplex
zoologisch bedeutsame Strukturen	Blütenreiche Fluren
Bedeutung für Tiergruppe	Blütenbesuchende Insekten Vögel Insekten, allgemein Amphibien
Ziele der Entwicklung	Erhaltung des Biotops.
Maßnahmen	Die gehölzfreien Flächen sollten 1x jährlich gemäht werden. Wiedervernässung
Größe	
Breite	70.00 m

Foto

Fotodatei	7436_5_220999_1.JPG	Fotodatei	7436_5_220999_2.JPG
Bildbeschreibung	Wasser-Schwaden-Röhricht; im Hintergrund beginnendes Erlengehölz	Bildbeschreibung	Rohr-Glanzgras-Röhricht
Aufnahmerichtung	W	Aufnahmerichtung	SW



Erhebungsbogen

B

Projekt	Biotopkartierung Hamburg	Interne Nr.	54077
		DK5 DK5-GK	7436 7436
Handlungsbedarf	Nein	DK5 - Name	Jenfeld
Bearbeitung	LUD	Biotop-Nr. alt	5 38
Räumliche Abbildung	Fläche	Kartierung	22.09.1999
Anzahl Abschnitte	1	Fläche / Länge [m²/m]	10399,7513
		Breite (lineare Abb.) [m]	

Foto

Fotodatei	7436_5_220999_3.JPG	Fotodatei	
Bildbeschreibung	Schwarz-Erlen-Stangengehölz mit Brennesselfluren in der Krautschicht	Bildbeschreibung	
Aufnahmerichtung	SW	Aufnahmerichtung	



Teilflächenbeschreibung

Teilflächentyp		Teilflächen-Nr.	1
Biotoptyp	Feuchte Hochstaudenflur nährstoffreicher Standorte (2000)	Biotoptyp	NHR
- Zusatz	hochwüchsig, dicht (h)	- gesetzl. Grundl.	
FFH-LRT		FFH-LRT	
Beschreibung	Standort: östlicher Bereich: extensive Feuchtwiese / weide mit Erlengehölz und feuchter Hochstaudenflur	Entw.potential LRT	
		Hauptfläche	Ja
		Flächenanteil	30 %
		FFH-Unters.Fläche	Nein
		Saatgutfläche	Nein

Weitere Angaben

Merkmal	Wert
Boden	
Feuchte	8 - naß
Stickstoffgehalt	7 - stickstoffreich
Standort, Relief	
Relief	uneben
Belichtung	8 - sonnig
Zusätze - Btyp	se - eutroph, nährstoffbelastet
Veg. - Deckg./Ant.	
Gesamt	95 %
1. Baumschicht	20 %
2. Baumschicht	10 %
Strauchschicht	20 %
1. Krautschicht	80 %

Erhebungsbogen

B

Projekt	Biotopkartierung Hamburg		Interne Nr.	54077
			DK5 DK5-GK	7436 7436
Handlungsbedarf	Nein		DK5 - Name	Jenfeld
Bearbeitung	LUD	Kopie	Biotop-Nr. alt	5 38
Räumliche Abbildung	Fläche	Nein	Kartierung	22.09.1999
Anzahl Abschnitte	1		Fläche / Länge [m²/m]	10399,7513
			Breite (lineare Abb.) [m]	

Zeigerwerte der Pflanzenartenliste (Auswertung)

Standort	Belichtung	sonnig	7,6
Boden	Feuchte	naß	8,4
	Stickstoff (N)	stickstoffreich	7,3
	Reaktion	neutral	7
Vegetation	Mahdverträglichkeit	schnittempfindlich bis mäßig schnittverträglich	4,1
Zeigerwerte	Futterwert	geringwertiges Futter	2,8
	Wechselfeuchteanzeiger		9
	Giftpflanzen		2
	Überschw.anzeiger		8

Pflanzenartenliste

Gruppe / Pflanzenart	MS	M	W	Vs	St	PA	Ph	Sz	VS	V	G	cf	§	Rote Liste			
														HH	ND	SH	D
Tracheobionta (Gefäßpflanzen)																	
Alnus glutinosa (Schwarz-Erle)	7	X		B1													
Alnus glutinosa (Schwarz-Erle)	7	X		S													
Angelica sylvestris (Wald-Engelwurz)	7	X		-									V				
Calamagrostis canescens (Sumpf-Reitgras)	7	X		-													
Calystegia sepium (Zaun-Winde)	7	X		-													
Cardamine spec. (Schaumkraut)	7	X		-													
Cirsium arvense (Acker-Kratzdistel)	7	X		-													
Cirsium oleraceum (Kohl-Kratzdistel)	7	X		-													
Elymus repens (Gewöhnliche Quecke)	7	X		-													
Epilobium hirsutum (Zottiges Weidenröschen)	7	X		-													
Fallopia japonica (Japanischer Staudenknöterich)	7	X		-													
Festuca gigantea (Riesen-Schwengel)	7	X		-													
Filipendula ulmaria (Mädesüß)	7	X		-													
Galeopsis tetrahit (Gewöhnlicher Hohlzahn)	7	X		-													
Galium aparine (Kletten-Labkraut)	7	X		-													
Glyceria maxima (Wasser-Schwaden)	7	h		-													
Heracleum mantegazzianum (Riesen-Bärenklau)	7	w		-													
Heracleum sphondylium (Wiesen-Bärenklau)	7	X		-													
Iris pseudacorus (Gelbe Schwertlilie)	7	X		-									b				
Juncus effusus (Flatter-Binse)	7	X		-													
Lycopus europaeus (Gewöhnlicher Wolfstrapp)	7	X		-													
Lysimachia vulgaris (Gewöhnlicher Gilbweiderich)	7	X		-													
Lythrum salicaria (Blut-Weiderich)	7	X		-													
Mentha aquatica (Wasser-Minze)	7	X		-													
Myosotis scorpioides (Sumpf-Vergissmeinnicht)	7	X		-										V			
Phalaris arundinacea (Rohr-Glanzgras)	7	X		-													
Ranunculus flammula (Brennender Hahnenfuß)	7	X		-										V			
Ranunculus repens (Kriechender Hahnenfuß)	7	X		-													
Salix alba (Silber-Weide)	7	X		B1													
Salix cinerea (Grau-Weide)	7	X		S													
Sambucus nigra (Schwarzer Holunder)	7	X		B2													
Scirpus sylvaticus (Wald-Simse)	7	X		-										V			
Silene dioica (Rote Lichtnelke)	7	X		-													

Erhebungsbogen

B

Projekt	Biotopkartierung Hamburg	Interne Nr.	54077
		DK5 DK5-GK	7436 7436
		DK5 - Name	Jenfeld
Handlungsbedarf	Nein	Biotop-Nr. alt	5 38
Bearbeitung	LUD	Kartierung	22.09.1999
Räumliche Abbildung	Fläche	Fläche / Länge [m²/m]	10399,7513
Anzahl Abschnitte	1	Breite (lineare Abb.) [m]	

Gruppe / Pflanzenart	MS	M	W	Vs	St	PA	Ph	Sz	VS	V	G	cf	§	Rote Liste			
														HH	ND	SH	D
Stachys palustris (Sumpf-Ziest)	7	X		-													
Stellaria graminea (Gras-Sternmiere)	7	X		-													
Urtica dioica (Große Brennessel)	7	X		-													
Veronica chamaedrys (Gamander-Ehrenpreis)	7	X		-													
Anzahl Rote Liste Arten													1	3			
Anzahl Arten													36				

MS: Mengensystem; M: Mengenangabe, W: Bewertung der Art (FFH-Monitoring), Vs: Vegetationsschicht, St: Status, PA: Autor Phänologie; Ph: Phänologie, Sz: Soziabilität, VS: Vitalitätssystem; V: Vitalität, G: Geschlecht, cf: unsichere Bestimmung, §: Schutz nach BNatSchG, HH: Rote Liste Hamburg, ND: Rote Liste Niedersachsen, SH: Rote Liste Schleswig-Holstein, D: Rote Liste Deutschland

Teilflächenbeschreibung			
Teilflächentyp		Teilflächen-Nr.	2
Biototyp	Entwässerter, degenerierter (Erlen-)Bruchwald (2000)	Biototyp	WBX
- Zusatz	Stangenholz, Brusthöhendurchmesser 7 - <13 cm (1)	- gesetzl. Grundl.	
FFH-LRT Beschreibung	Standort: mittlerer Bereich: feuchte Hochstaudenflur	FFH-LRT Entw.potential LRT	
		Hauptfläche Flächenanteil	30 %
		FFH-Unters.Fläche	Nein
		Saatgutfläche	Nein

Weitere Angaben	
Merkmal	Wert
Boden	
Feuchte	8 - naß
Stickstoffgehalt	7 - stickstoffreich
Standort, Relief	
Relief	uneben
Belichtung	7 - halbsonnig
Zusätze - Btyp	se - eutroph, nährstoffbelastet
Veg. - Deckg./Ant.	
Gesamt	100 %
1. Krautschicht	100 %

Erhebungsbogen

B

Projekt	Biotopkartierung Hamburg		Interne Nr.	54077	
			DK5 DK5-GK	7436 7436	
Handlungsbedarf	Nein		DK5 - Name	Jenfeld	
Bearbeitung	LUD	Kopie	Nein	Biotop-Nr. alt	5 38
Räumliche Abbildung	Fläche		Kartierung	22.09.1999	
Anzahl Abschnitte	1		Fläche / Länge [m²/m]	10399,7513	
			Breite (lineare Abb.) [m]		

Zeigerwerte der Pflanzenartenliste (Auswertung)

Standort	Belichtung	halbsonnig	7,3
Boden	Feuchte	naß	7,6
	Stickstoff (N)	stickstoffreich	6,6
	Reaktion	neutral	6,8
Vegetation	Mahdverträglichkeit	mäßig schnittverträglich (erster Schnitt nicht vor 1. Juli)	5,1
Zeigerwerte	Futterwert	mäßige Futterqualität	3,7
	Wechselfeuchteanzeiger		5
	Giftpflanzen		2
	Überschw.anzeiger		2

Pflanzenartenliste

Gruppe / Pflanzenart	MS	M	W	Vs	St	PA	Ph	Sz	VS	V	G	cf	§	Rote Liste			
														HH	ND	SH	D
Tracheobionta (Gefäßpflanzen)																	
Ajuga reptans (Kriechender Günsel)	7	X		-													
Angelica sylvestris (Wald-Engelwurz)	7	X		-										V			
Cirsium arvense (Acker-Kratzdistel)	7	h		-													
Deschampsia cespitosa (Rasen-Schmiele)	7	X		-													
Dryopteris filix-mas (Gewöhnlicher Wurmfarne)	7	X		-													
Elymus repens (Gewöhnliche Quecke)	7	X		-													
Equisetum arvense (Acker-Schachtelhalm)	7	X		-													
Equisetum palustre (Sumpf-Schachtelhalm)	7	X		-													
Festuca rubra (Rot-Schwingel)	7	X		-													
Filipendula ulmaria (Mädesüß)	7	X		-													
Galeopsis tetrahit (Gewöhnlicher Hohlzahn)	7	X		-													
Galium aparine (Kletten-Labkraut)	7	X		-													
Glyceria fluitans (Flutender Schwaden)	7	X		-													
Glyceria maxima (Wasser-Schwaden)	7	X		-													
Iris pseudacorus (Gelbe Schwertlilie)	7	X		-										b			
Lathyrus pratensis (Wiesen-Platterbse)	7	X		-													
Lotus pedunculatus (Sumpf-Hornklee)	7	X		-											V		
Myosotis scorpioides (Sumpf-Vergissmeinnicht)	7	X		-											V		
Phalaris arundinacea (Rohr-Glanzgras)	7	h		-													
Rumex acetosa (Großer Sauerampfer)	7	X		-													
Urtica dioica (Große Brennnessel)	7	X		-													
Veronica chamaedrys (Gamander-Ehrenpreis)	7	X		-													
Anzahl Rote Liste Arten														1	2		
Anzahl Arten														22			

MS: Mengensystem; M: Mengenangabe, W: Bewertung der Art (FFH-Monitoring), Vs: Vegetationsschicht, St: Status, PA: Autor Phänologie; Ph: Phänologie, Sz: Soziabilität, VS: Vitalitätssystem; V: Vitalität, G: Geschlecht, cf: unsichere Bestimmung, §: Schutz nach BNatSchG, HH: Rote Liste Hamburg, Nds: Rote Liste Niedersachsen, SH: Rote Liste Schleswig-Holstein, D: Rote Liste Deutschland

Erhebungsbogen

B

Projekt	Biotopkartierung Hamburg		Interne Nr.	54077
			DK5 DK5-GK	7436 7436
Handlungsbedarf	Nein		DK5 - Name	Jenfeld
Bearbeitung	LUD	Kopie	Biotop-Nr. alt	5 38
Räumliche Abbildung	Fläche	Nein	Kartierung	22.09.1999
Anzahl Abschnitte	1		Fläche / Länge [m²/m]	10399,7513
			Breite (lineare Abb.) [m]	

Teilflächenbeschreibung

Teilflächentyp		Teilflächen-Nr.	3
Biotoptyp	Seggen- und binsenarme Feucht- oder Nasswiese	Biotoptyp	GFR
- Zusatz	nährstoffreicher Standorte (2000)	- gesetzl. Grundl.	
FFH-LRT	(gelegentliche) Beweidung (lw)	FFH-LRT	
Beschreibung	Standort: feuchtes Schwarz-Erlen-Stangengehölz	Entw.potential LRT	
		Hauptfläche	
		Flächenanteil	20 %
		FFH-Unters.Fläche	Nein
		Saatgutfläche	Nein

Weitere Angaben

Merkmal	Wert
Boden	
Feuchte	7 - feucht
Stickstoffgehalt	8 - sehr stickstoffreich
Standort, Relief	
Relief	uneben
Belichtung	6 - halbsonnig bis halbschattig
Zusätze - Btyp	m - (gelegentliche) Mahd
Veg. - Deckg./Ant.	
Gesamt	99 %
1. Baumschicht	80 %
2. Baumschicht	5 %
Strauchschicht	5 %
1. Krautschicht	90 %

Zeigerwerte der Pflanzenartenliste (Auswertung)

Standort	Belichtung	halbsonnig bis halbschattig	5,5
Boden	Feuchte	feucht	7,5
	Stickstoff (N)	sehr stickstoffreich	7,7
	Reaktion	schwach sauer	6,3
Vegetation	Mahdverträglichkeit	schnittempfindlich bis mäßig schnittverträglich	4
Zeigerwerte	Futterwert	sehr geringwertiges Futter	1,5
	Wechselfeuchteanzeiger		4
	Giftpflanzen		0
	Überschw.anzeiger		4

Pflanzenartenliste

Gruppe / Pflanzenart	MS	M	W	Vs	St	PA	Ph	Sz	VS	V	G	cf	§	Rote Liste			
														HH	ND	SH	D
Tracheobionta (Gefäßpflanzen)																	
Ajuga reptans (Kriechender Günsel)	7	X		-													
Alnus glutinosa (Schwarz-Erle)	7	X		B2													
Alnus glutinosa (Schwarz-Erle)	7	d		B1													

Erhebungsbogen

B

Projekt	Biotopkartierung Hamburg		Interne Nr.	54077	
			DK5 DK5-GK	7436 7436	
			DK5 - Name	Jenfeld	
Handlungsbedarf	Nein		Biotop-Nr. alt	5 38	
Bearbeitung	LUD	Kopie	Nein	Kartierung	22.09.1999
Räumliche Abbildung	Fläche			Fläche / Länge [m²/m]	10399,7513
Anzahl Abschnitte	1			Breite (lineare Abb.) [m]	

Pflanzenartenliste

Gruppe / Pflanzenart	MS	M	W	Vs	St	PA	Ph	Sz	VS	V	G	cf	§	Rote Liste			
														HH	ND	SH	D
Deschampsia cespitosa (Rasen-Schmiele)	7	X		-													
Epilobium hirsutum (Zottiges Weidenröschen)	7	X		-													
Filipendula ulmaria (Mädesüß)	7	X		-													
Geum urbanum (Echte Nelkenwurz)	7	X		-													
Glechoma hederacea (Gundermann)	7	X		-													
Glyceria maxima (Wasser-Schwaden)	7	X		-													
Humulus lupulus (Hopfen)	7	X		-													
Myosotis scorpioides (Sumpf-Vergissmeinnicht)	7	X		-													V
Phalaris arundinacea (Rohr-Glanzgras)	7	X		-													
Quercus robur (Stiel-Eiche)	7	X		S													
Ranunculus repens (Kriechender Hahnenfuß)	7	h		-													
Salix viminalis (Korb-Weide)	7	X		S													
Scirpus sylvaticus (Wald-Simse)	7	l		-													V
Urtica dioica (Große Brennessel)	7	d		-													
Anzahl Rote Liste Arten													2				
Anzahl Arten													16				

MS: Mengensystem; M: Mengenangabe, W: Bewertung der Art (FFH-Monitoring), Vs: Vegetationsschicht, St: Status, PA: Autor Phänologie; Ph: Phänologie, Sz: Soziabilität, VS: Vitalitätssystem; V: Vitalität, G: Geschlecht, cf: unsichere Bestimmung, §: Schutz nach BNatSchG, HH: Rote Liste Hamburg, Nds: Rote Liste Niedersachsen, SH: Rote Liste Schleswig-Holstein, D: Rote Liste Deutschland

Teilflächenbeschreibung

Teilflächentyp		Teilflächen-Nr.	4
Biotoptyp	Rohrglanzgras-Röhricht (2000)	Biotoptyp	NRG
- Zusatz		- gesetzl. Grundl.	
FFH-LRT	kein Lebensraumtyp nach FFH-Richtlinie	FFH-LRT	kein LRT
Beschreibung		Entw.potential LRT	
		Hauptfläche	
		Flächenanteil	10 %
		FFH-Unters.Fläche	Nein
		Saatgutfläche	Nein

Erhebungsbogen

B

Projekt	Biotopkartierung Hamburg	Interne Nr.	54077
		DK5 DK5-GK	7436 7436
		DK5 - Name	Jenfeld
Handlungsbedarf	Nein	Biotop-Nr. alt	5 38
Bearbeitung	LUD	Kartierung	22.09.1999
Räumliche Abbildung	Fläche	Fläche / Länge [m²/m]	10399,7513
Anzahl Abschnitte	1	Breite (lineare Abb.) [m]	

Teilflächenbeschreibung

Teilflächentyp		Teilflächen-Nr.	5
Biotoptyp	Halbruderale Gras- und Staudenflur mittlerer Standorte (2000)	Biotoptyp	AKM
- Zusatz		- gesetzl. Grundl.	
FFH-LRT		FFH-LRT	
Beschreibung		Entw.potential LRT	
		Hauptfläche	
		Flächenanteil	5 %
		FFH-Unters.Fläche	Nein
		Saatgutfläche	Nein

Teilflächenbeschreibung

Teilflächentyp		Teilflächen-Nr.	6
Biotoptyp	Wasserschwaden-Röhricht (2000)	Biotoptyp	NRW
- Zusatz		- gesetzl. Grundl.	
FFH-LRT	kein Lebensraumtyp nach FFH-Richtlinie	FFH-LRT	kein LRT
Beschreibung		Entw.potential LRT	
		Hauptfläche	
		Flächenanteil	5 %
		FFH-Unters.Fläche	Nein
		Saatgutfläche	Nein