

# Erhebungsbogen

**B**

<b>Projekt</b>	Biotopkartierung Hamburg	<b>Interne Nr.</b>	54078	
		<b>DK5   DK5-GK</b>	<b>7436</b>	7436
		<b>DK5 - Name</b>	Jenfeld	
<b>Handlungsbedarf</b>	Nein	<b>Biotop-Nr.   alt</b>	<b>5</b>	38
<b>Bearbeitung</b>	BUC	<b>Kartierung</b>	01.08.2007	
<b>Räumliche Abbildung</b>	Fläche	<b>Fläche / Länge [m<sup>2</sup>/m]</b>	10399,7513	
<b>Anzahl Abschnitte</b>	1	<b>Breite (lineare Abb.) [m]</b>		

<b>Gesetzlicher Schutz</b>	<b>§ 30 (2) 2.3 Röhrichte</b>	<b>Schutz nur teilweise</b>	<b>Nein</b>
----------------------------	-------------------------------	-----------------------------	-------------

<b>Gesamtbewertung</b>	7	Besonders wertvoll
– <b>Alter</b>	6	Biotop mittleren Alters, 50 bis 100 Jahre
– <b>Belastungsgrad</b>	6	Flächenhaft geringe oder örtlich stärkere oder Vorbelastung mit deutlichem Einfluß
– <b>Ökolog. Funktion</b>	7	Sehr hohe Bedeutung in einem Biotopkomplex, für den lokalen Biotopverbund oder als Puffer
– <b>Seltenheit</b>	7	Seltener Biotoptyp, mit seltenen oder bedrohten Pflges., gesättigtes Artenspektrum, einige RL-Arten

## Bestandsbeschreibung

Vielfältiger, artenreicher Bestandskomplex aus ineinander verzahnten, degeneriertem Erlenbruchwald, feuchten Hochstaudenfluren und Feuchtwiesen.

Im Osten beginnt das Biotop mit einer kleinen extensiv genutzten Feuchtwiese / weide; hier kommt vorwiegend Brennender Hahnenfuß, Mädesüß und Wasser-Minze vor, daran schließt sich ein Wasser-Schwaden-Röhricht und kurz dahinter eine Rohr-Glanzgras-Fläche an. Es folgen junge Schwarz-Erlen, deren Unterwuchs überwiegend aus Brennesselfluren bestehen, nur vereinzelt kommen alte mehrstämmige Schwarz-Erlen vor.

Im mittleren Bereich hat sich eine dichte, feuchte Hochstaudenflur gebildet, die jedoch in vielen Bereichen schon starke Entwässerungsschäden aufweist. Es dominiert Rohr-Glanzgras-Röhricht, eingestreut Mädesüß, Sumpf- und Acker-Schachtelhalm. In den trockeneren Bereichen breiten sich Acker-Kratzdistel und Brennesseln aus.

Westlich an die Hochstaudenflur schließt ein gepflanztes Schwarz-Erlen-Gehölz an. In der Krautschicht dominieren mannshohe Brennesseln, in der unteren Krautschicht findet sich noch häufig Kriechender Hahnenfuß und lokal Wald-Simse.

## Vorkommen an Biotoptypen

1	TF	Typ	HF	F.Anteil
2	BTYP	Biotoptyp		- gesetzl. Grundl.
3	Zusatz	Zusatz zum Biotoptypen		
4	LRT	Lebensraumtyp		
1	1		Ja	50 %
2	WBX	Entwässerter, degenerierter (Erlen-)Bruchwald (2000)		
3	2	schwaches bis mittleres Baumholz, Brusthöhendurchmesser 13 - < 50 cm (2)		
1	2			25 %
2	NHR	Feuchte Hochstaudenflur nährstoffreicher Standorte (2000)		
3	h	hochwüchsig, dicht (h)		
1	3			25 %
2	GFR	Seggen- und binsenarme Feucht- oder Nasswiese nährstoffreicher Standorte (2000)		
3	b	Brache, keine Nutzung (b)		

## Räumliche Lage

<b>Lagebeschreibung</b>	Östlich vom Bruhnrögenredder		
<b>Nachbarnutzung/en</b>	intensiv beweidete Pferdeweide, Hundeübungsplatz, Kleingärten		
<b>Rechtswert (X)</b>	575784	<b>Hochwert (Y)</b>	5936062
<b>Bezirk</b>	Wandsbek	<b>Naturraum</b>	Glinder Geest (696.10)
<b>Stadtteil (OT-Nr.)</b>	Jenfeld (512)	<b>Gemarkung</b>	Jenfeld (550)

# Erhebungsbogen

**B**

<b>Projekt</b>	Biotopkartierung Hamburg	<b>Interne Nr.</b>	54078
		<b>DK5   DK5-GK</b>	<b>7436</b> 7436
		<b>DK5 - Name</b>	Jenfeld
<b>Handlungsbedarf</b>	Nein	<b>Biotop-Nr.   alt</b>	<b>5</b> 38
<b>Bearbeitung</b>	BUC	<b>Kartierung</b>	01.08.2007
<b>Räumliche Abbildung</b>	Fläche	<b>Fläche / Länge [m<sup>2</sup>/m]</b>	10399,7513
<b>Anzahl Abschnitte</b>	1	<b>Breite (lineare Abb.) [m]</b>	

## Räumliche Lage

**Digitaler Grünplan**     **Hafengesamtgebiet**     **Ramsargebiet**     **EG-Vogelschutzgeb.**

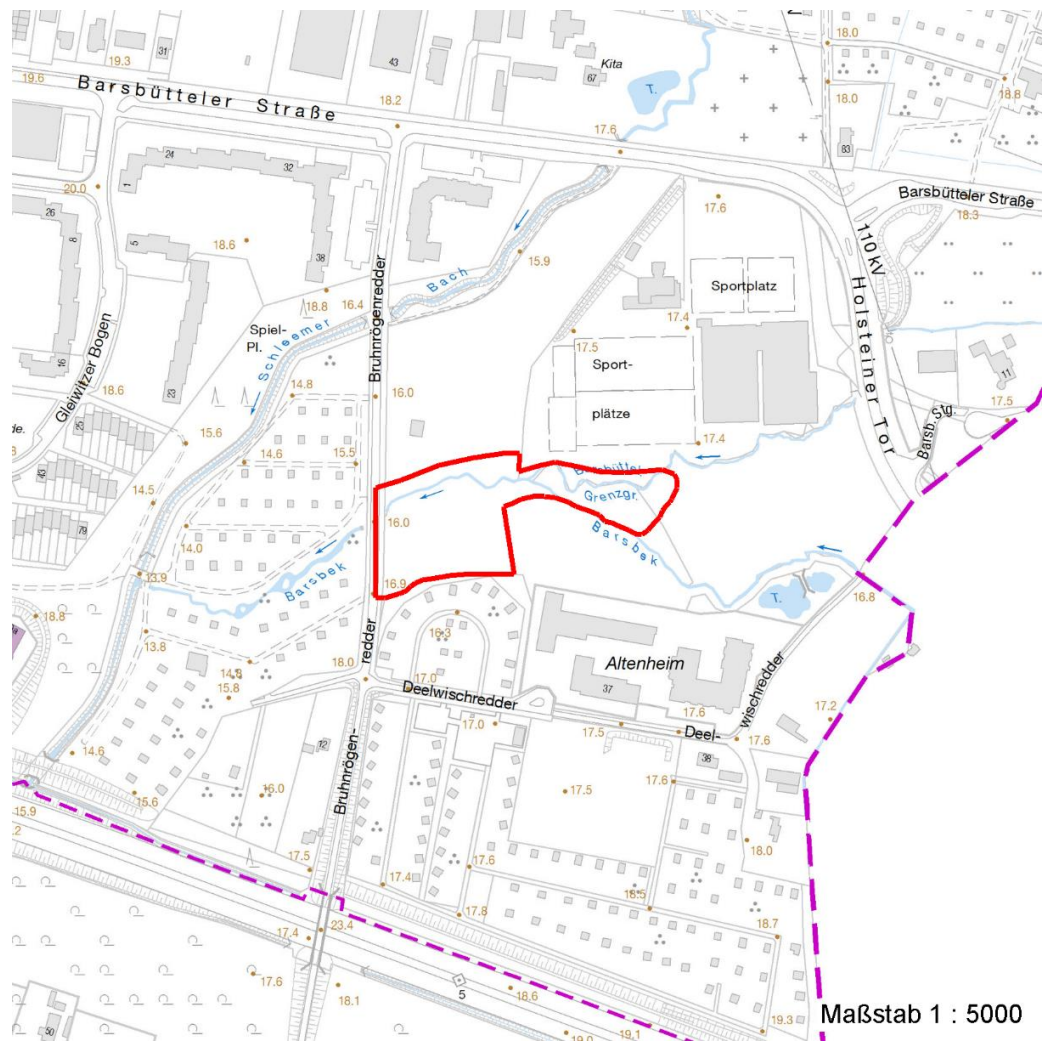
**Ausgleichsflächen**     **Biosphärenreservat**     **Nationalpark**   

**NSG / ND / LSG**    LSG Wandsbeker Geest [ HH-2045 / Anteil: 96% ]

**FFH-GEBIET**

**Wasserschutzgebiet**

**Karte**



## Weitere Erhebungsbögen

Interne Nr.	Interne Nr. Zuordnung	DK5	Biotop-Nr.	Kartierung	Zuordnung	DK5 (GK)	Biotop-Nr. (alt)
54078	54077	7436	5	22.09.1999	K	7436	38
54078	102760	7436	149	05.09.2016	N	7436	38
54078	102850	7436	175	05.09.2016	N		

Zuordnung: N = nachfolgende Kartierung, K = weitere Kartierungen (zeitlich vorher oder nachher)

# Erhebungsbogen

**B**

<b>Projekt</b>	Biotopkartierung Hamburg	<b>Interne Nr.</b>	54078
		<b>DK5   DK5-GK</b>	<b>7436</b> 7436
<b>Handlungsbedarf</b>	Nein	<b>DK5 - Name</b>	Jenfeld
<b>Bearbeitung</b>	BUC	<b>Biotop-Nr.   alt</b>	<b>5</b> 38
<b>Räumliche Abbildung</b>	Fläche	<b>Kartierung</b>	01.08.2007
<b>Anzahl Abschnitte</b>	1	<b>Fläche / Länge [m<sup>2</sup>/m]</b>	10399,7513
		<b>Breite (lineare Abb.) [m]</b>	

## Foto

Interne Nr.	Index	Dateiname	Aufnahmerichtung
14548	0	7436_5_010807_1.JPG	

## Weitere Angaben

Merkmal	Wert
<b>Auswertung</b>	
Gefährdung / Einflüsse	Müllablagerung Entwässerung
Wertgesichtspunkte	Strukturvielfalt Wichtiger Teilbereich eines grösseren Landschaftskomplexes Zoologisch sehr wertvoll Vorkommen seltener Arten Wertvoller, artenreicher Bestandskomplex (besonders auch im Zusammenhang mit der Barsbek bzw. dem Barsbütteler Grenzgraben) Reste von naturräumlich typischen Strukturen Artenreich Vielfältiger Bestandskomplex
zoologisch bedeutsame Strukturen	Blütenreiche Fluren
Bedeutung für Tiergruppe	Blütenbesuchende Insekten Vögel Insekten, allgemein Amphibien
Ziele der Entwicklung	Erhaltung des Biotops.
Maßnahmen	Die gehölzfreien Flächen sollten 1x jährlich gemäht werden. Wiedervernässung
<b>Größe</b>	
Breite	70.00 m

## Foto

<b>Fotodatei</b>	7436_5_010807_1.JPG	<b>Fotodatei</b>
<b>Bildbeschreibung</b>		<b>Bildbeschreibung</b>
<b>Aufnahmerichtung</b>		<b>Aufnahmerichtung</b>



# Erhebungsbogen

**B**

<b>Projekt</b>	Biotopkartierung Hamburg	<b>Interne Nr.</b>	54078
		<b>DK5   DK5-GK</b>	<b>7436</b> 7436
<b>Handlungsbedarf</b>	Nein	<b>DK5 - Name</b>	Jenfeld
<b>Bearbeitung</b>	BUC	<b>Biotop-Nr.   alt</b>	5 38
<b>Räumliche Abbildung</b>	Fläche	<b>Kartierung</b>	01.08.2007
<b>Anzahl Abschnitte</b>	1	<b>Fläche / Länge [m<sup>2</sup>/m]</b>	10399,7513
		<b>Breite (lineare Abb.) [m]</b>	

## Teilflächenbeschreibung

<b>Teilflächentyp</b>		<b>Teilflächen-Nr.</b>	1
<b>Biotoptyp</b>	Entwässerter, degenerierter (Erlen-)Bruchwald (2000)	<b>Biotoptyp</b>	WBX
- <b>Zusatz</b>	schwaches bis mittleres Baumholz, Brusthöhendurchmesser 13 - < 50 cm (2)	- <b>gesetzl. Grundl.</b>	
<b>FFH-LRT Beschreibung</b>	Standort: östlicher Bereich: extensive Feuchtwiese / weide mit Erlengehölz und feuchter Hochstaudenflur	<b>FFH-LRT Entw.potential LRT</b>	
		<b>Hauptfläche</b>	Ja
		<b>Flächenanteil</b>	50 %
		<b>FFH-Unters.Fläche</b>	Nein
		<b>Saatgutfläche</b>	Nein

## Weitere Angaben

Merkmal	Wert
<b>Boden</b>	
Feuchte	8 - naß
Stickstoffgehalt	7 - stickstoffreich
<b>Standort, Relief</b>	
Relief	uneben
Belichtung	8 - sonnig
Zusätze - Btyp	se - eutroph, nährstoffbelastet
<b>Veg. - Deckg./Ant.</b>	
Gesamt	95 %
1. Baumschicht	20 %
2. Baumschicht	10 %
Strauchschicht	20 %
1. Krautschicht	80 %

## Zeigerwerte der Pflanzenartenliste (Auswertung)

<b>Standort</b>	<b>Belichtung</b>	sonnig	7,6
<b>Boden</b>	<b>Feuchte</b>	naß	8,4
	<b>Stickstoff (N)</b>	stickstoffreich	7,3
	<b>Reaktion</b>	neutral	7
<b>Vegetation</b>	<b>Mahdverträglichkeit</b>	schnittempfindlich bis mäßig schnittverträglich	4,1
<b>Zeigerwerte</b>	<b>Futterwert</b>	geringwertiges Futter	2,8
	<b>Wechselfeuchteanzeiger</b>		9
	<b>Giftpflanzen</b>		2
	<b>Überschw.anzeiger</b>		8

## Pflanzenartenliste

Gruppe / Pflanzenart	MS	M	W	Vs	St	PA	Ph	Sz	VS	V	G	cf	§	Rote Liste				
														HH	ND	SH	D	
Tracheobionta (Gefäßpflanzen)																		
Alnus glutinosa (Schwarz-Erle)	7	X		B1														

# Erhebungsbogen

# B

<b>Projekt</b>	Biotopkartierung Hamburg		<b>Interne Nr.</b>	54078	
			<b>DK5   DK5-GK</b>	<b>7436</b>	7436
<b>Handlungsbedarf</b>	Nein		<b>DK5 - Name</b>	Jenfeld	
<b>Bearbeitung</b>	BUC	<b>Kopie</b>	Nein	<b>Biotop-Nr.   alt</b>	5 38
<b>Räumliche Abbildung</b>	Fläche		<b>Kartierung</b>	01.08.2007	
<b>Anzahl Abschnitte</b>	1		<b>Fläche / Länge [m<sup>2</sup>/m]</b>	10399,7513	
			<b>Breite (lineare Abb.) [m]</b>		

## Pflanzenartenliste

Gruppe / Pflanzenart	MS	M	W	Vs	St	PA	Ph	Sz	VS	V	G	cf	Rote Liste					
													§	HH	ND	SH	D	
Alnus glutinosa (Schwarz-Erle)	7	X		S														
Angelica sylvestris (Wald-Engelwurz)	7	X		-												V		
Calamagrostis canescens (Sumpf-Reitgras)	7	X		-														
Calystegia sepium (Zaun-Winde)	7	X		-														
Cardamine spec. (Schaumkraut)	7	X		-														
Cirsium arvense (Acker-Kratzdistel)	7	X		-														
Cirsium oleraceum (Kohl-Kratzdistel)	7	X		-														
Elymus repens (Gewöhnliche Quecke)	7	X		-														
Epilobium hirsutum (Zottiges Weidenröschen)	7	X		-														
Fallopia japonica (Japanischer Staudenknöterich)	7	X		-														
Festuca gigantea (Riesen-Schwingel)	7	X		-														
Filipendula ulmaria (Mädesüß)	7	X		-														
Galeopsis tetrahit (Gewöhnlicher Hohlzahn)	7	X		-														
Galium aparine (Kletten-Labkraut)	7	X		-														
Glyceria maxima (Wasser-Schwaden)	7	h		-														
Heracleum mantegazzianum (Riesen-Bärenklau)	7	w		-														
Heracleum sphondylium (Wiesen-Bärenklau)	7	X		-														
Iris pseudacorus (Gelbe Schwertlilie)	7	X		-										b				
Juncus effusus (Flutter-Binse)	7	X		-														
Lycopus europaeus (Gewöhnlicher Wolfstrapp)	7	X		-														
Lysimachia vulgaris (Gewöhnlicher Gilbweiderich)	7	X		-														
Lythrum salicaria (Blut-Weiderich)	7	X		-														
Mentha aquatica (Wasser-Minze)	7	X		-														
Myosotis scorpioides (Sumpf-Vergissmeinnicht)	7	X		-													V	
Phalaris arundinacea (Rohr-Glanzgras)	7	X		-														
Ranunculus flammula (Brennender Hahnenfuß)	7	X		-													V	
Ranunculus repens (Kriechender Hahnenfuß)	7	X		-														
Salix alba (Silber-Weide)	7	X		B1														
Salix cinerea (Grau-Weide)	7	X		S														
Sambucus nigra (Schwarzer Holunder)	7	X		B2														
Scirpus sylvaticus (Wald-Simse)	7	X		-													V	
Silene dioica (Rote Lichtnelke)	7	X		-														
Stachys palustris (Sumpf-Ziest)	7	X		-														
Stellaria graminea (Gras-Sternmiere)	7	X		-														
Urtica dioica (Große Brennessel)	7	X		-														
Veronica chamaedrys (Gamander-Ehrenpreis)	7	X		-														
<b>Anzahl Rote Liste Arten</b>													<b>1</b>	<b>3</b>				
<b>Anzahl Arten</b>													<b>36</b>					

MS: Mengensystem; M: Mengenangabe, W: Bewertung der Art (FFH-Monitoring), Vs: Vegetationsschicht, St: Status, PA: Autor Phänologie; Ph: Phänologie, Sz: Soziabilität, VS: Vitalitätssystem; V: Vitalität, G: Geschlecht, cf: unsichere Bestimmung, §: Schutz nach BNatSchG, HH: Rote Liste Hamburg, Nds: Rote Liste Niedersachsen, SH: Rote Liste Schleswig-Holstein, D: Rote Liste Deutschland

# Erhebungsbogen

**B**

<b>Projekt</b>	Biotopkartierung Hamburg	<b>Interne Nr.</b>	54078
		<b>DK5   DK5-GK</b>	<b>7436</b> 7436
<b>Handlungsbedarf</b>	Nein	<b>DK5 - Name</b>	Jenfeld
<b>Bearbeitung</b>	BUC	<b>Biotop-Nr.   alt</b>	5 38
<b>Räumliche Abbildung</b>	Fläche	<b>Kartierung</b>	01.08.2007
<b>Anzahl Abschnitte</b>	1	<b>Fläche / Länge [m<sup>2</sup>/m]</b>	10399,7513
		<b>Breite (lineare Abb.) [m]</b>	

## Teilflächenbeschreibung

<b>Teilflächentyp</b>		<b>Teilflächen-Nr.</b>	2
<b>Biotoptyp</b>	Feuchte Hochstaudenflur nährstoffreicher Standorte (2000)	<b>Biotoptyp</b>	NHR
- <b>Zusatz</b>	hochwüchsig, dicht (h)	- <b>gesetzl. Grundl.</b>	
<b>FFH-LRT</b>		<b>FFH-LRT</b>	
<b>Beschreibung</b>	Standort: mittlerer Bereich: feuchte Hochstaudenflur	<b>Entw.potential LRT</b>	
		<b>Hauptfläche</b>	
		<b>Flächenanteil</b>	25 %
		<b>FFH-Unters.Fläche</b>	Nein
		<b>Saatgutfläche</b>	Nein

## Weitere Angaben

Merkmal	Wert
<b>Boden</b>	
Feuchte	8 - naß
Stickstoffgehalt	7 - stickstoffreich
<b>Standort, Relief</b>	
Relief	uneben
Belichtung	7 - halbsonnig
Zusätze - Btyp	se - eutroph, nährstoffbelastet
<b>Veg. - Deckg./Ant.</b>	
Gesamt	100 %
1. Krautschicht	100 %

## Zeigerwerte der Pflanzenartenliste (Auswertung)

<b>Standort</b>	<b>Belichtung</b>	halbsonnig	7,3
<b>Boden</b>	<b>Feuchte</b>	naß	7,6
	<b>Stickstoff (N)</b>	stickstoffreich	6,6
	<b>Reaktion</b>	neutral	6,8
<b>Vegetation</b>	<b>Mahdverträglichkeit</b>	mäßig schnittverträglich (erster Schnitt nicht vor 1. Juli)	5,1
<b>Zeigerwerte</b>	<b>Futterwert</b>	mäßige Futterqualität	3,7
	<b>Wechselfeuchteanzeiger</b>		5
	<b>Giftpflanzen</b>		2
	<b>Überschw.anzeiger</b>		2

## Pflanzenartenliste

Gruppe / Pflanzenart	MS	M	W	Vs	St	PA	Ph	Sz	VS	V	G	cf	§	Rote Liste			
														HH	ND	SH	D
<b>Tracheobionta (Gefäßpflanzen)</b>																	
Ajuga reptans (Kriechender Günsel)	7	X		-													
Angelica sylvestris (Wald-Engelwurz)	7	X		-										V			
Cirsium arvense (Acker-Kratzdistel)	7	h		-													
Deschampsia cespitosa (Rasen-Schmiele)	7	X		-													
Dryopteris filix-mas (Gewöhnlicher Wurmfarne)	7	X		-													
Elymus repens (Gewöhnliche Quecke)	7	X		-													

# Erhebungsbogen

**B**

<b>Projekt</b>	Biotopkartierung Hamburg		<b>Interne Nr.</b>	54078
			<b>DK5   DK5-GK</b>	<b>7436</b> 7436
<b>Handlungsbedarf</b>	Nein		<b>DK5 - Name</b>	Jenfeld
<b>Bearbeitung</b>	BUC	<b>Kopie</b>	<b>Biotop-Nr.   alt</b>	<b>5</b> 38
<b>Räumliche Abbildung</b>	Fläche	Nein	<b>Kartierung</b>	01.08.2007
<b>Anzahl Abschnitte</b>	1		<b>Fläche / Länge [m<sup>2</sup>/m]</b>	10399,7513
			<b>Breite (lineare Abb.) [m]</b>	

## Pflanzenartenliste

Gruppe / Pflanzenart	MS	M	W	Vs	St	PA	Ph	Sz	VS	V	G	cf	Rote Liste					
													§	HH	ND	SH	D	
Equisetum arvense (Acker-Schachtelhalm)	7	X		-														
Equisetum palustre (Sumpf-Schachtelhalm)	7	X		-														
Festuca rubra (Rot-Schwengel)	7	X		-														
Filipendula ulmaria (Mädesüß)	7	X		-														
Galeopsis tetrahit (Gewöhnlicher Hohlzahn)	7	X		-														
Galium aparine (Kletten-Labkraut)	7	X		-														
Glyceria fluitans (Flutender Schwaden)	7	X		-														
Glyceria maxima (Wasser-Schwaden)	7	X		-														
Iris pseudacorus (Gelbe Schwertlilie)	7	X		-										b				
Lathyrus pratensis (Wiesen-Platterbse)	7	X		-														
Lotus pedunculatus (Sumpf-Hornklee)	7	X		-														V
Myosotis scorpioides (Sumpf-Vergissmeinnicht)	7	X		-														V
Phalaris arundinacea (Rohr-Glanzgras)	7	h		-														
Rumex acetosa (Großer Sauerampfer)	7	X		-														
Urtica dioica (Große Brennessel)	7	X		-														
Veronica chamaedrys (Gamander-Ehrenpreis)	7	X		-														
<b>Anzahl Rote Liste Arten</b>													<b>1</b>	<b>2</b>				
<b>Anzahl Arten</b>										<b>22</b>								

MS: Mengensystem; M: Mengenangabe, W: Bewertung der Art (FFH-Monitoring), Vs: Vegetationsschicht, St: Status, PA: Autor Phänologie; Ph: Phänologie, Sz: Soziabilität, VS: Vitalitätssystem; V: Vitalität, G: Geschlecht, cf: unsichere Bestimmung, §: Schutz nach BNatSchG, HH: Rote Liste Hamburg, Nds: Rote Liste Niedersachsen, SH: Rote Liste Schleswig-Holstein, D: Rote Liste Deutschland

## Teilflächenbeschreibung

<b>Teilflächentyp</b>		<b>Teilflächen-Nr.</b>	3
<b>Biotoptyp</b>	Seggen- und binsenarme Feucht- oder Nasswiese nährstoffreicher Standorte (2000)	<b>Biotoptyp</b>	GFR
- <b>Zusatz</b>	Brache, keine Nutzung (b)	- <b>gesetzl. Grundl.</b>	
<b>FFH-LRT</b>		<b>FFH-LRT</b>	
<b>Beschreibung</b>	Standort: feuchtes Schwarz-Erlen-Stangengehölz	<b>Entw.potential LRT</b>	
		<b>Hauptfläche</b>	
		<b>Flächenanteil</b>	25 %
		<b>FFH-Unters.Fläche</b>	Nein
		<b>Saatgutfläche</b>	Nein

# Erhebungsbogen

**B**

<b>Projekt</b>	Biotopkartierung Hamburg		<b>Interne Nr.</b>	54078
			<b>DK5   DK5-GK</b>	<b>7436</b> 7436
<b>Handlungsbedarf</b>	Nein		<b>DK5 - Name</b>	Jenfeld
<b>Bearbeitung</b>	BUC	<b>Kopie</b>	Nein	<b>Biotop-Nr.   alt</b>
<b>Räumliche Abbildung</b>	Fläche			<b>5</b> 38
<b>Anzahl Abschnitte</b>	1			<b>Kartierung</b>
				01.08.2007
				<b>Fläche / Länge [m<sup>2</sup>/m]</b>
				10399,7513
				<b>Breite (lineare Abb.) [m]</b>

## Weitere Angaben

Merkmal	Wert
<b>Boden</b>	
Feuchte	7 - feucht
Stickstoffgehalt	8 - sehr stickstoffreich
<b>Standort, Relief</b>	
Relief	uneben
Belichtung	6 - halbsonnig bis halbschattig
Zusätze - Btyp	m - (gelegentliche) Mahd
<b>Veg. - Deckg./Ant.</b>	
Gesamt	99 %
1. Baumschicht	80 %
2. Baumschicht	5 %
Strauchschicht	5 %
1. Krautschicht	90 %

## Zeigerwerte der Pflanzenartenliste (Auswertung)

<b>Standort</b>	<b>Belichtung</b>	halbsonnig bis halbschattig	5,5
<b>Boden</b>	<b>Feuchte</b>	feucht	7,5
	<b>Stickstoff (N)</b>	sehr stickstoffreich	7,7
	<b>Reaktion</b>	schwach sauer	6,3
<b>Vegetation</b>	<b>Mahdverträglichkeit</b>	schnittempfindlich bis mäßig schnittverträglich	4
<b>Zeigerwerte</b>	<b>Futterwert</b>	sehr geringwertiges Futter	1,5
	<b>Wechselfeuchteanzeiger</b>		4
	<b>Giftpflanzen</b>		0
	<b>Überschw.anzeiger</b>		4

## Pflanzenartenliste

Gruppe / Pflanzenart	MS	M	W	Vs	St	PA	Ph	Sz	VS	V	G	cf	Rote Liste					
													§	HH	ND	SH	D	
<b>Tracheobionta (Gefäßpflanzen)</b>																		
Ajuga reptans (Kriechender Günsel)	7	X		-														
Alnus glutinosa (Schwarz-Erle)	7	X		B2														
Alnus glutinosa (Schwarz-Erle)	7	d		B1														
Deschampsia cespitosa (Rasen-Schmiele)	7	X		-														
Epilobium hirsutum (Zottiges Weidenröschen)	7	X		-														
Filipendula ulmaria (Mädesüß)	7	X		-														
Geum urbanum (Echte Nelkenwurz)	7	X		-														
Glechoma hederacea (Gundermann)	7	X		-														
Glyceria maxima (Wasser-Schwaden)	7	X		-														
Humulus lupulus (Hopfen)	7	X		-														
Myosotis scorpioides (Sumpf-Vergissmeinnicht)	7	X		-														V
Phalaris arundinacea (Rohr-Glanzgras)	7	X		-														
Quercus robur (Stiel-Eiche)	7	X		S														
Ranunculus repens (Kriechender Hahnenfuß)	7	h		-														
Salix viminalis (Korb-Weide)	7	X		S														
Scirpus sylvaticus (Wald-Simse)	7	l		-														V



# Erhebungsbogen

**B**

<b>Projekt</b>	Biotopkartierung Hamburg		<b>Interne Nr.</b>	54078	
			<b>DK5   DK5-GK</b>	<b>7436</b>	7436
<b>Handlungsbedarf</b>	Nein		<b>DK5 - Name</b>	Jenfeld	
<b>Bearbeitung</b>	BUC	<b>Kopie</b>	<b>Biotop-Nr.   alt</b>	<b>5</b>	38
<b>Räumliche Abbildung</b>	Fläche		<b>Kartierung</b>	01.08.2007	
<b>Anzahl Abschnitte</b>	1		<b>Fläche / Länge [m<sup>2</sup>/m]</b>	10399,7513	
			<b>Breite (lineare Abb.) [m]</b>		

## Pflanzenartenliste

Gruppe / Pflanzenart	MS	M	W	Vs	St	PA	Ph	Sz	VS	V	G	cf	§	Rote Liste			
														HH	ND	SH	D
Urtica dioica (Große Brennessel)	7	d		-													
	<b>Anzahl Rote Liste Arten</b>													<b>2</b>			
	<b>Anzahl Arten</b>													<b>16</b>			

MS: Mengensystem; M: Mengenangabe, W: Bewertung der Art (FFH-Monitoring), Vs: Vegetationsschicht, St: Status, PA: Autor Phänologie; Ph: Phänologie, Sz: Soziabilität, VS: Vitalitätssystem; V: Vitalität, G: Geschlecht, cf: unsichere Bestimmung, §: Schutz nach BNatSchG, HH: Rote Liste Hamburg, Nds: Rote Liste Niedersachsen, SH: Rote Liste Schleswig-Holstein, D: Rote Liste Deutschland