

# Erhebungsbogen

**B**

<b>Projekt</b>	Biotopkartierung Hamburg		<b>Interne Nr.</b>	54115
			<b>DK5   DK5-GK</b>	7436 7436
			<b>DK5 - Name</b>	Jenfeld
<b>Handlungsbedarf</b>	Nein		<b>Biotop-Nr.   alt</b>	4 36
<b>Bearbeitung</b>	LUD	<b>Kopie</b>	Nein	<b>Kartierung</b>
<b>Räumliche Abbildung</b>	Fläche			08.09.1999
<b>Anzahl Abschnitte</b>	1			<b>Fläche / Länge [m²/m]</b>
				6102,534
				<b>Breite (lineare Abb.) [m]</b>

<b>Gesetzlicher Schutz</b>	<b>_ kein gesetzl. Schutz kein gesetzlich geschütztes Biotop</b>	<b>Schutz nur teilweise</b>	<b>Nein</b>
----------------------------	--	-----------------------------	-------------

<b>Gesamtbewertung</b>	5	Noch wertvoll, gut entwicklungsfähig
- <b>Alter</b>	6	Biotop mittleren Alters, 50 bis 100 Jahre
- <b>Belastungsgrad</b>	6	Flächenhaft geringe oder örtlich stärkere oder Vorbelastung mit deutlichem Einfluß
- <b>Ökolog. Funktion</b>	6	Hohe Bedeutung in einem Biotopkomplex, für den lokalen Biotopverbund oder als Puffer
- <b>Seltenheit</b>	5	Seltener Biotoptyp, floristisch stark verarmt, ohne seltener Pflges. od. verbr. artenreicher Biotoptyp

## Bestandsbeschreibung

Bodensaures Eichenwäldchen mit dominierenden Stiel-Eichen (Stammdurchmesser ca. 50 cm) und häufig eingestreuten Hänge-Birken. In der zweiten Baumschicht findet sich häufiger Berg-Ahorn. Die nur mäßig ausgeprägte Strauchschicht besteht aus Rot-Buche, Hainbuche, Echter Traubenkirsche, Berg-Ahorn und Hasel. Der Boden ist überwiegend mit Laubstreu bedeckt und weist nur eine spärliche Krautschicht aus Echter Traubenkirsche (Keimlinge), Berg-Ahorn, vereinzelt Brennessel und Kleinblütigem Springkraut auf. Im östlichen Bereich kommen überwiegend Rot-Buchen- und Hainbuchen-Stangenholz vor und viel Berg-Ahorn.

## Vorkommen an Biotoptypen

1	TF	Typ	HF	F.Anteil
2	BTYP	Biotoptyp		- gesetzl. Grundl.
3	Zusatz	Zusatz zum Biotoptypen		
4	LRT	Lebensraumtyp		
1	1		Ja	100 %
2	WQ	Bodensaurer Eichen-Mischwald (2000)		
3	2	schwaches bis mittleres Baumholz, Brusthöhendurchmesser 13 - < 50 cm (2)		
4	kein LRT	kein Lebensraumtyp nach FFH-Richtlinie		

## Räumliche Lage

<b>Lagebeschreibung</b>	Östlich vom Pflegeheim Holstenhof		
<b>Nachbarnutzung/en</b>	Pflegeheim, Bolzpkatz, Grünanlage		
<b>Rechtswert (X)</b>	574201	<b>Hochwert (Y)</b>	5936004
<b>Bezirk</b>	Wandsbek	<b>Naturraum</b>	Geestplatten östlich der Alster (696.03)
<b>Stadtteil (OT-Nr.)</b>	Jenfeld (512)	<b>Gemarkung</b>	Jenfeld (550)
<b>Digitaler Grünplan</b>	<input checked="" type="checkbox"/> <b>Hafengesamtgebiet</b>	<b>Ramsargebiet</b>	<input type="checkbox"/> <b>EG-Vogelschutzgeb.</b>
<b>Ausgleichsflächen NSG / ND / LSG</b>	<input type="checkbox"/> <b>Biosphärenreservat</b>	<b>Nationalpark</b>	<input type="checkbox"/>
<b>FFH-GEBIET</b>			
<b>Wasserschutzgebiet</b>			

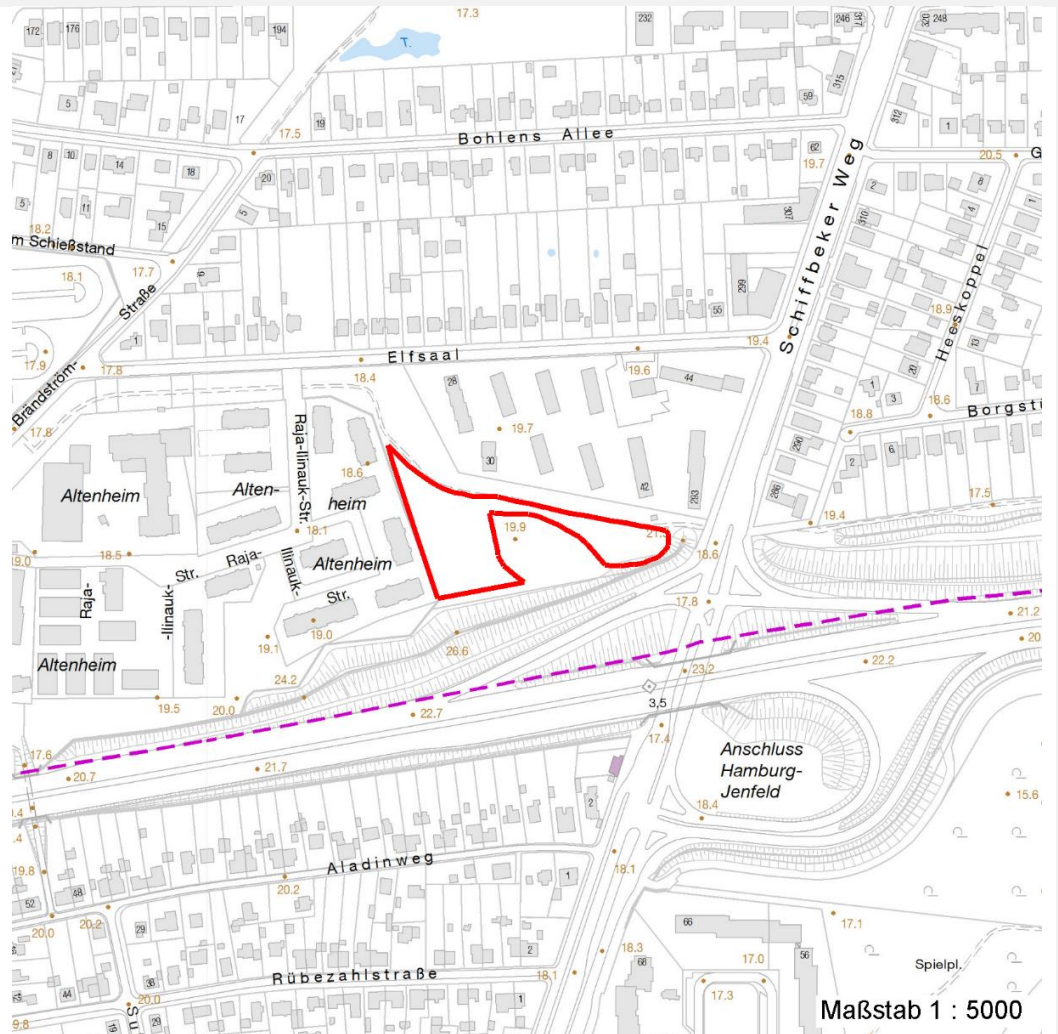
# Erhebungsbogen

**B**

<b>Projekt</b>	Biotopkartierung Hamburg	<b>Interne Nr.</b>	54115	
		<b>DK5   DK5-GK</b>	<b>7436</b>	7436
		<b>DK5 - Name</b>	Jenfeld	
<b>Handlungsbedarf</b>	Nein	<b>Biotop-Nr.   alt</b>	<b>4</b>	36
<b>Bearbeitung</b>	LUD	<b>Kartierung</b>	08.09.1999	
<b>Räumliche Abbildung</b>	Fläche	<b>Fläche / Länge [m<sup>2</sup>/m]</b>	6102,534	
<b>Anzahl Abschnitte</b>	1	<b>Breite (lineare Abb.) [m]</b>		

## Räumliche Lage

### Karte



## Weitere Erhebungsbögen

Interne Nr.	Interne Nr. Zuordnung	DK5	Biotop-Nr.	Kartierung	Zuordnung	DK5 (GK)	Biotop-Nr. (alt)
54115	54122	7436	1	15.10.1986	>	7436	1

Zuordnung: N = nachfolgende Kartierung, K = weitere Kartierungen (zeitlich vorher oder nachher)

## Foto

Interne Nr.	Index	Dateiname	Aufnahmerichtung
10834	0	7436_4_080999_1.JPG	NW

## Weitere Angaben

Merkmal	Wert
<b>Auswertung</b> Gefährdung / Einflüsse	Ablagerung von Gartenabfällen und Müll. Trittschäden

# Erhebungsbogen

**B**

<b>Projekt</b>	Biotopkartierung Hamburg	<b>Interne Nr.</b>	54115	
		<b>DK5   DK5-GK</b>	<b>7436</b>	7436
<b>Handlungsbedarf</b>	Nein	<b>DK5 - Name</b>	Jenfeld	
<b>Bearbeitung</b>	LUD	<b>Biotop-Nr.   alt</b>	<b>4</b>	36
<b>Räumliche Abbildung</b>	Fläche	<b>Kartierung</b>	08.09.1999	
<b>Anzahl Abschnitte</b>	1	<b>Fläche / Länge [m<sup>2</sup>/m]</b>	6102,534	
		<b>Breite (lineare Abb.) [m]</b>		

## Weitere Angaben

Merkmal	Wert
Wertgesichtspunkte	Reste von naturräumlich typischen Strukturen
zoologisch bedeutsame Strukturen	Totholz
Bedeutung für Tiergruppe	Vögel
Maßnahmen	Beseitigen von Müll, Gartenabfällen u.a Erhöhung der Strukturvielfalt
<b>Größe</b>	
Breite	80.00 m

## Foto

<b>Fotodatei</b>	7436_4_080999_1.JPG	<b>Fotodatei</b>	
<b>Bildbeschreibung</b>	Eichenmischwald mit spärlicher Strauch- und Krautschicht	<b>Bildbeschreibung</b>	
<b>Aufnahmerichtung</b>	NW	<b>Aufnahmerichtung</b>	



## Teilflächenbeschreibung

<b>Teilflächentyp</b>		<b>Teilflächen-Nr.</b>	1
<b>Biotoptyp</b>	Bodensaurer Eichen-Mischwald (2000)	<b>Biotoptyp</b>	WQ
- <b>Zusatz</b>	schwaches bis mittleres Baumholz, Brusthöhendurchmesser 13 - < 50 cm (2)	- <b>gesetzl. Grundl.</b>	
<b>FFH-LRT</b>	kein Lebensraumtyp nach FFH-Richtlinie	<b>FFH-LRT</b>	kein LRT
<b>Beschreibung</b>	Standort: Laubwald	<b>Entw.potential LRT</b>	Ja
		<b>Hauptfläche</b>	100 %
		<b>FFH-Unters.Fläche</b>	Nein
		<b>Saatgutfläche</b>	Nein

# Erhebungsbogen

**B**

<b>Projekt</b>	Biotopkartierung Hamburg	<b>Interne Nr.</b>	54115	
		<b>DK5   DK5-GK</b>	<b>7436</b>	7436
<b>Handlungsbedarf</b>	Nein	<b>DK5 - Name</b>	Jenfeld	
<b>Bearbeitung</b>	LUD	<b>Biotop-Nr.   alt</b>	<b>4</b>	36
<b>Räumliche Abbildung</b>	Fläche	<b>Kartierung</b>	08.09.1999	
<b>Anzahl Abschnitte</b>	1	<b>Fläche / Länge [m<sup>2</sup>/m]</b>	6102,534	
		<b>Breite (lineare Abb.) [m]</b>		

## Weitere Angaben

Merkmal	Wert
<b>Boden</b>	
Feuchte	6 - mäßig feucht und wechselfeucht
Stickstoffgehalt	7 - stickstoffreich
<b>Standort, Relief</b>	
Relief	eben
Belichtung	5 - halbschattig
Luft	keine Besonderheiten
<b>Veg. - Deckg./Ant.</b>	
Gesamt	95 %
1. Baumschicht	70 %
2. Baumschicht	30 %
Strauchschicht	15 %
1. Krautschicht	6 %
Mooschicht	2 %

## Zeigerwerte der Pflanzenartenliste (Auswertung)

<b>Standort</b>	<b>Belichtung</b>	halbsonnig bis halbschattig	6,3
<b>Boden</b>	<b>Feuchte</b>	mäßig feucht und wechselfeucht	5,7
	<b>Stickstoff (N)</b>	stickstoffreich	6,6
	<b>Reaktion</b>	schwach sauer	5,6
<b>Vegetation</b>	<b>Mahdverträglichkeit</b>	schnittempfindlich (nur Herbstschnitt vertragend)	2,5
<b>Zeigerwerte</b>	<b>Futterwert</b>	sehr geringwertiges Futter	2,3
	<b>Wechselfeuchteanzeiger</b>		1
	<b>Giftpflanzen</b>		0
	<b>Überschw.anzeiger</b>		1

## Pflanzenartenliste

Gruppe / Pflanzenart	MS	M	W	Vs	St	PA	Ph	Sz	VS	V	G	cf	Rote Liste					
													§	HH	ND	SH	D	
<b>Tracheobionta (Gefäßpflanzen)</b>																		
Acer platanoides (Spitz-Ahorn)	7	w		K1														
Acer pseudoplatanus (Berg-Ahorn)	7	h		B2														
Acer pseudoplatanus (Berg-Ahorn)	7	w		K1														
Agrostis capillaris (Rotes Straußgras)	7	X		K1														
Betula pendula (Hänge-Birke)	7	h		B1														
Calamagrostis epigejos (Land-Reitgras)	7	w		K1														
Carpinus betulus (Hainbuche)	7	X		S														
Corylus avellana (Haselnuss)	7	X		S														
Crataegus monogyna (Eingrifflicher Weißdorn)	7	X		S														
Deschampsia flexuosa (Draht-Schmiele)	7	w		K1														
Fagus sylvatica (Rotbuche)	7	w		B2														
Impatiens parviflora (Kleinblütiges Springkraut)	7	X		K1														
Populus tremula (Zitter-Pappel)	7	w		S														
Prunus padus (Echte Traubenkirsche)	7	X		S														
Prunus serotina (Späte Traubenkirsche)	7	X		S														
Quercus robur (Stiel-Eiche)	7	d		B1														

# Erhebungsbogen

**B**

<b>Projekt</b>	Biotopkartierung Hamburg	<b>Interne Nr.</b>	54115	
		<b>DK5   DK5-GK</b>	<b>7436</b>	7436
<b>Handlungsbedarf</b>	Nein	<b>DK5 - Name</b>	Jenfeld	
<b>Bearbeitung</b>	LUD	<b>Biotop-Nr.   alt</b>	<b>4</b>	36
<b>Räumliche Abbildung</b>	Fläche	<b>Kartierung</b>	08.09.1999	
<b>Anzahl Abschnitte</b>	1	<b>Fläche / Länge [m<sup>2</sup>/m]</b>	6102,534	
		<b>Breite (lineare Abb.) [m]</b>		

## Pflanzenartenliste

Gruppe / Pflanzenart	MS	M	W	Vs	St	PA	Ph	Sz	VS	V	G	cf	§	Rote Liste				
														HH	ND	SH	D	
Rosa canina (Hunds-Rose)	7	w		S														
Rubus fruticosus agg. (Artengruppe Echte Brombeere)	7	X		S														
Sambucus nigra (Schwarzer Holunder)	7	w		S														
Urtica dioica (Große Brennessel)	7	X		K1														
<b>Anzahl Rote Liste Arten</b>																		
<b>Anzahl Arten</b>													19					

MS: Mengensystem; M: Mengenangabe, W: Bewertung der Art (FFH-Monitoring), Vs: Vegetationsschicht, St: Status, PA: Autor Phänologie; Ph: Phänologie, Sz: Soziabilität, VS: Vitalitätssystem; V: Vitalität, G: Geschlecht, cf: unsichere Bestimmung, §: Schutz nach BNatSchG, HH: Rote Liste Hamburg, Nds: Rote Liste Niedersachsen, SH: Rote Liste Schleswig-Holstein, D: Rote Liste Deutschland