

Erhebungsbogen

B

Projekt	Biotopkartierung Hamburg, Datenbestand aus FoxPro	Interne Nr.	54102	
		DK5 DK5-GK	7436	7436
Handlungsbedarf	Nein	DK5 - Name	Jenfeld	
Bearbeitung	GRO	Biotop-Nr. alt	3	5
Räumliche Abbildung	Fläche	Kartierung	15.10.1986	
Anzahl Abschnitte	1	Fläche / Länge [m²/m]	5325,7519	
		Breite (lineare Abb.) [m]		

Gesetzlicher Schutz § 30 (2) 2.5 Binsen- und seggenreiche Nasswiesen **Schutz nur teilweise** Ja

Gesamtbewertung 0 keine Angabe

- Alter
- Belastungsgrad
- Ökolog. Funktion
- Seltenheit

Bestandsbeschreibung

Extensiv genutzte artenreiche Feuchtweide/-wiese LWF (Mähweide) im Mosaik mit nasser Hochstaudenflur und (Mädesüß-Hochstaudenflur) und Großseggenried.

In der nassen Hochstaudenflur dominiert das Mädesüß. Daneben wachsen Schlanksegge, Sumpf-Hornklee, Wasserschwaden und Schwarzerlen Jungwuchs. In gemähten bzw. beweideten Bereichen bestimmen Sumpfdotterblume, Kriechender Hahnenfuß und Behaarte Segge das Bild. Dominierende Großsegge ist die Schlanksegge. Faunistisch ist das Biotop insbesondere wertvoll für Insekten, Amphibien und Vögel.

Spezielle Nutzungen: angrenzend: intensiv beweidete Pferdeweide

Nutzungsintensität: extensiv

Vorkommende Pflanzengesellschaften: Fragmente der Dotterblumenwiese

Vorkommen an Biotoptypen

1	TF	Typ	HF	F.Anteil
2	BTYP	Biotoptyp		- gesetzl. Grundl.
3	Zusatz	Zusatz zum Biotoptypen		
4	LRT	Lebensraumtyp		
1	1		Ja	50 %
2	GF	Sonstiges Feucht- und Nassgrünland (2000)		
4	kein LRT	kein Lebensraumtyp nach FFH-Richtlinie		
1	2			30 %
2	NU	Feuchte Staudensäume (2000)		
4	kein LRT	kein Lebensraumtyp nach FFH-Richtlinie		
1	3			20 %
2	NG	Seggen-, Binsen- und Simsenrieder nährstoffreicher Standorte (2000)		
4	kein LRT	kein Lebensraumtyp nach FFH-Richtlinie		

Räumliche Lage

Lagebeschreibung	östlich Brunnenroggenredder		
Nachbarnutzung/en			
Rechtswert (X)	575753	Hochwert (Y)	5936048
Bezirk	Wandsbek	Naturraum	Glinder Geest (696.10)
Stadtteil (OT-Nr.)	Jenfeld (512)	Gemarkung	Jenfeld (550)

Erhebungsbogen

B

Projekt	Biotopkartierung Hamburg, Datenbestand aus FoxPro	Interne Nr.	54102	
		DK5 DK5-GK	7436	7436
		DK5 - Name	Jenfeld	
Handlungsbedarf	Nein	Biotop-Nr. alt	3	5
Bearbeitung	GRO	Kartierung	15.10.1986	
Räumliche Abbildung	Fläche	Fläche / Länge [m²/m]	5325,7519	
Anzahl Abschnitte	1	Breite (lineare Abb.) [m]		

Räumliche Lage

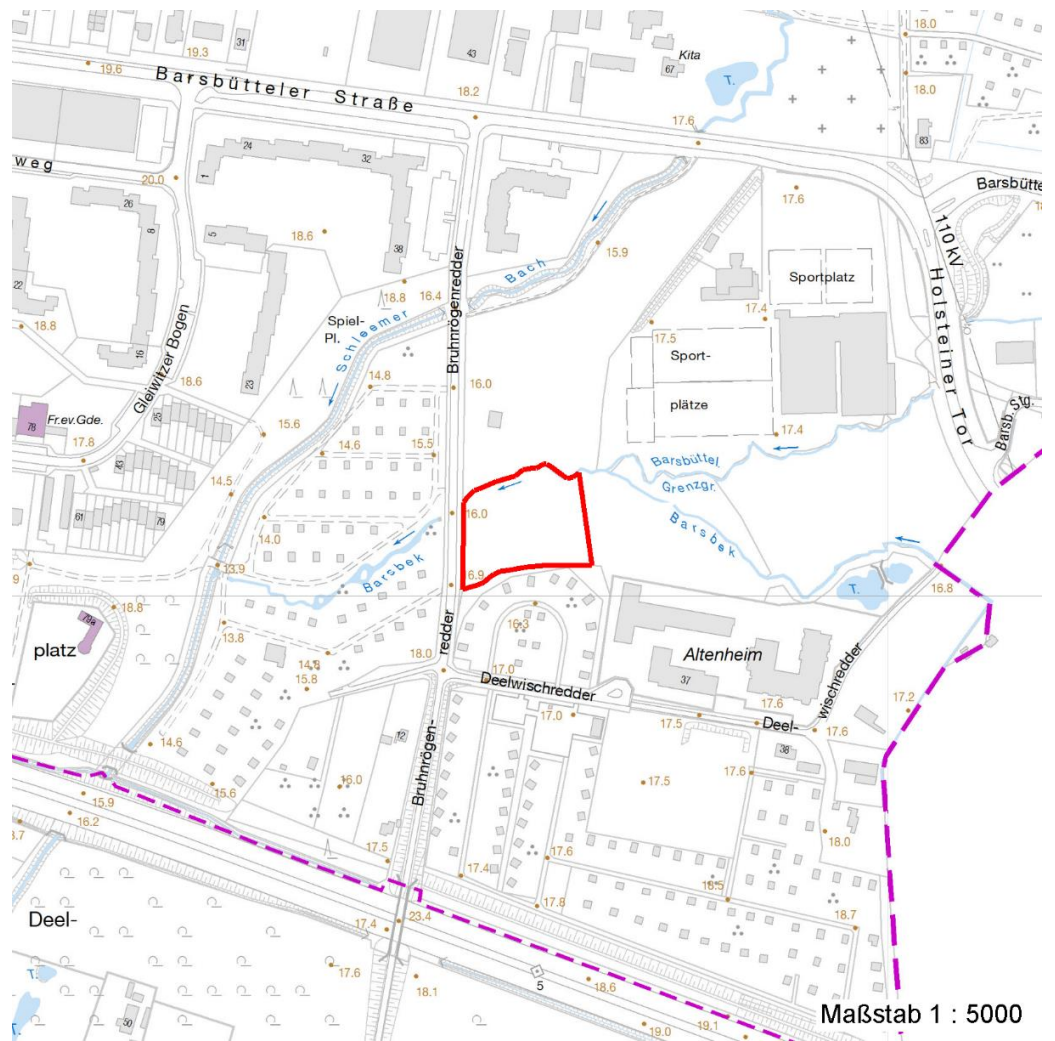
Digitaler Grünplan x **Hafengesamtgebiet** **Ramsargebiet** **EG-Vogelschutzgeb.**

Ausgleichsflächen **Biosphärenreservat** **Nationalpark**
 NSG / ND / LSG LSG Wandsbeker Geest [HH-2045 / Anteil: 100%]

FFH-GEBIET

Wasserschutzgebiet

Karte



Weitere Erhebungsbögen

Interne Nr.	Interne Nr. Zuordnung	DK5	Biotop-Nr.	Kartierung	Zuordnung	DK5 (GK)	Biotop-Nr. (alt)
54102	54077	7436	5	22.09.1999	N	7436	38

Zuordnung: N = nachfolgende Kartierung, K = weitere Kartierungen (zeitlich vorher oder nachher)

Weitere Angaben

Merkmal **Wert**

Auswertung

16.04.2020

Seite 2 von 5

Erhebungsbogen

B

Projekt	Biotopkartierung Hamburg, Datenbestand aus FoxPro	Interne Nr. DK5 DK5-GK DK5 - Name	54102 7436 Jenfeld	7436
Handlungsbedarf	Nein	Biotop-Nr. alt	3	5
Bearbeitung	GRO	Kartierung	15.10.1986	
Räumliche Abbildung	Fläche	Fläche / Länge [m²/m]	5325,7519	
Anzahl Abschnitte	1	Breite (lineare Abb.) [m]		

Weitere Angaben

Merkmal	Wert
Gefährdung / Einflüsse	Trittbelastung durch Weidevieh Entwaesserung Eutrophierung unerwünschte Sukzession
Wertgesichtspunkte	Artenreich Hoher Wildpflanzenanteil artenreiche Ausprägung gut ausgebildete Pflanzengesellschaft
zoologisch bedeutsame Strukturen	Blütenreiche Fluren
Bedeutung für Tiergruppe	Feuchtgrünland in Bachnähe, wertvoll f. Insekten, Amphibien, Laichgewässer, Sommerquartiere
Maßnahmen	Insekten Pflege-Mahd Keine Entwaesserung keine Beweidung Unterlassung Mahd, Beweidung etc Kein Biozideinsatz 1-2 x im Jahr

Teilflächenbeschreibung

Teilflächentyp		Teilflächen-Nr.	1
Biotoptyp	Sonstiges Feucht- und Nassgrünland (2000)	Biotoptyp	GF
- Zusatz		- gesetzl. Grundl.	
FFH-LRT	kein Lebensraumtyp nach FFH-Richtlinie	FFH-LRT	kein LRT
Beschreibung	Standort: Substrat: Anmoor	Entw.potential LRT	
		Hauptfläche	Ja
		Flächenanteil	50 %
		FFH-Unters.Fläche	Nein
		Saatgutfläche	Nein

Weitere Angaben

Merkmal	Wert
Boden	
Feuchte	7 - feucht
Stickstoffgehalt	7 - stickstoffreich
Standort, Relief	
Relief	geneigt
Luft	keine Besonderheiten
Veg. - Deckg./Ant.	
1. Krautschicht	90 %

Erhebungsbogen

B

Projekt	Biotopkartierung Hamburg, Datenbestand aus FoxPro	Interne Nr. DK5 DK5-GK	54102 7436	7436
Handlungsbedarf	Nein	DK5 - Name	Jenfeld	
Bearbeitung	GRO	Biotop-Nr. alt	3	5
Räumliche Abbildung	Fläche	Kartierung	15.10.1986	
Anzahl Abschnitte	1	Fläche / Länge [m²/m]	5325,7519	
		Breite (lineare Abb.) [m]		

Zeigerwerte der Pflanzenartenliste (Auswertung)

Standort	Belichtung	halbsonnig	7,2
Boden	Feuchte	feucht	7,4
	Stickstoff (N)	mäßig stickstoffarm	5
	Reaktion	schwach sauer	5,6
Vegetation	Mahdverträglichkeit	mäßig schnittverträglich (erster Schnitt nicht vor 1. Juli)	5,5
Zeigerwerte	Futterwert	sehr geringwertiges Futter	1,8
	Wechselfeuchteanzeiger		5
	Giftpflanzen		2
	Überschw.anzeiger		5

Pflanzenartenliste

Gruppe / Pflanzenart	MS	M	W	Vs	St	PA	Ph	Sz	VS	V	G	cf	§	Rote Liste			
														HH	ND	SH	D
Tracheobionta (Gefäßpflanzen)																	
Alnus glutinosa (Schwarz-Erle)	1	+		-													
Caltha palustris (Sumpf-Dotterblume)	7	X		-										3	3	V	V
Cardamine pratensis (Wiesen-Schaumkraut)	7	X		-													V
Carex acuta (Schlank-Segge)	7	h		-													V
Carex hirta (Behaarte Segge)	7	h		-													
Carex leporina (Hasenfuß-Segge)	7	X		-													
Cerastium holosteoides (Gewöhnliches Hornkraut)	7	X		-													
Cirsium arvense (Acker-Kratzdistel)	7	X		-													
Festuca rubra (Rot-Schwingel)	7	X		-													
Filipendula ulmaria (Mädesüß)	7	X		-													
Galeopsis tetrahit (Gewöhnlicher Hohlzahn)	7	X		-													
Galium palustre (Sumpf-Labkraut)	7	X		-													
Glyceria maxima (Wasser-Schwaden)	7	X		-													
Holcus lanatus (Wolliges Honiggras)	7	X		-													
Juncus acutiflorus (Spitzblütige Binse)	7	h		-										3		3	
Juncus effusus (Flutter-Binse)	7	X		-													
Lathyrus pratensis (Wiesen-Platterbse)	7	X		-													
Lotus pedunculatus (Sumpf-Hornklee)	7	X		-													V
Lycopus europaeus (Gewöhnlicher Wolfstrapp)	1	+		-													
Myosotis arvensis (Acker-vergissmeinnicht)	7	X		-													
Myosotis scorpioides (Sumpf-Vergissmeinnicht)	7	X		-													V
Phalaris arundinacea (Rohr-Glanzgras)	7	X		-													
Poa trivialis (Gewöhnliches Rispengras)	7	X		-													
Ranunculus acris (Scharfer Hahnenfuß)	7	X		-													
Ranunculus repens (Kriechender Hahnenfuß)	7	h		-													
Rumex acetosa (Großer Sauerampfer)	7	X		-													
Rumex obtusifolius (Stumpfbblätteriger Ampfer)	7	X		-													
Taraxacum sect. Ruderalia (Artengruppe Gemeiner Löwenzahn)	7	X		-													D
Trifolium pratense (Rot-Klee)	7	X		-													
Trifolium repens (Weiß-Klee)	7	X		-													

Erhebungsbogen

B

Projekt	Biotopkartierung Hamburg, Datenbestand aus FoxPro	Interne Nr.	54102	
		DK5 DK5-GK	7436	7436
Handlungsbedarf	Nein	DK5 - Name	Jenfeld	
Bearbeitung	GRO	Biotop-Nr. alt	3	5
Räumliche Abbildung	Fläche	Kartierung	15.10.1986	
Anzahl Abschnitte	1	Fläche / Länge [m²/m]	5325,7519	
		Breite (lineare Abb.) [m]		

Pflanzenartenliste

Gruppe / Pflanzenart	MS	M	W	Vs	St	PA	Ph	Sz	VS	V	G	cf	§	Rote Liste			
														HH	ND	SH	D
Anzahl Rote Liste Arten														3	1	6	1
Anzahl Arten														30			

MS: Mengensystem; M: Mengenangabe, W: Bewertung der Art (FFH-Monitoring), Vs: Vegetationsschicht, St: Status, PA: Autor Phänologie; Ph: Phänologie, Sz: Soziabilität, VS: Vitalitätssystem; V: Vitalität, G: Geschlecht, cf: unsichere Bestimmung, §: Schutz nach BNatSchG, HH: Rote Liste Hamburg, Nds: Rote Liste Niedersachsen, SH: Rote Liste Schleswig-Holstein, D: Rote Liste Deutschland

Teilflächenbeschreibung

Teilflächentyp		Teilflächen-Nr.	2
Biotoptyp	Feuchte Staudensäume (2000)	Biotoptyp	NU
- Zusatz		- gesetzl. Grundl.	
FFH-LRT	kein Lebensraumtyp nach FFH-Richtlinie	FFH-LRT	kein LRT
Beschreibung		Entw.potential LRT	
		Hauptfläche	
		Flächenanteil	30 %
		FFH-Unters.Fläche	Nein
		Saatgutfläche	Nein

Teilflächenbeschreibung

Teilflächentyp		Teilflächen-Nr.	3
Biotoptyp	Seggen-, Binsen- und Simsenrieder nährstoffreicher Standorte (2000)	Biotoptyp	NG
- Zusatz		- gesetzl. Grundl.	
FFH-LRT	kein Lebensraumtyp nach FFH-Richtlinie	FFH-LRT	kein LRT
Beschreibung		Entw.potential LRT	
		Hauptfläche	
		Flächenanteil	20 %
		FFH-Unters.Fläche	Nein
		Saatgutfläche	Nein