

Erhebungsbogen

B

Projekt	Biotopkartierung Hamburg	Interne Nr.	54067	
		DK5 DK5-GK	7436	7438
Handlungsbedarf	Nein	DK5 - Name	Jenfeld	
Bearbeitung	BUC	Biotop-Nr. alt	23	24
Räumliche Abbildung	Fläche	Kartierung	14.08.2007	
Anzahl Abschnitte	1	Fläche / Länge [m²/m]	13632,6031	
		Breite (lineare Abb.) [m]		

Gesetzlicher Schutz **_ kein gesetzl. Schutz kein gesetzlich geschütztes Biotop** **Schutz nur teilweise** **Nein**

Gesamtbewertung	6	Wertvoll
– Alter	5	Biotop mittleren Alters, 20 bis 50 Jahre
– Belastungsgrad		
– Ökolog. Funktion	5	Bedeutung in einem Biotopkomplex, für den lokalen Biotopverbund oder als Puffer
– Seltenheit	4	Verbr. Biotoptyp ohne biotoptypische Artenvielfalt, Ubiquisten

Bestandsbeschreibung

Brachgefallene Gewerbefläche mit teilweise dichtem, teilweise lückigem Gehölzbestand aus Linden, Hainbuchen, Kastanien, Rot-Buchen u.a. In den dichten Bereichen ist aufgrund der starken Beschattung die Strauch- und Krautschicht nur sehr spärlich ausgebildet. In den offenen Bereichen haben sich dichte Brombeergebüsche entwickelt. Dazwischen kommt ein spontanes Gebüsch aus Silberweiden-, Birken-, Zitterpappel- und Salweiden-Jungwuchs auf. Auf Teilflächen wachsen ausdauernde krautige Ruderalfluren bzw. ruderale Grasfluren. Insgesamt ist die Fläche stark reliefiert, mehrere inzwischen bewachsene Erdwälle und -hügel prägen die Fläche. In den leicht zugänglichen Bereichen liegen große Mengen an Gartenabfällen und Hausmüll.

Vorkommen an Biotoptypen

1	TF	Typ	HF	F.Anteil
2	BTYP	Biotoptyp		- gesetzl. Grundl.
3	Zusatz	Zusatz zum Biotoptypen		
4	LRT	Lebensraumtyp		
1	1		Ja	70 %
2	ZHN	Gepflanzter Gehölzbestand aus vorwiegend heimischen Arten (2000)		
1	2			30 %
2	AKM	Halbruderale Gras- und Staudenflur mittlerer Standorte (2000)		

Räumliche Lage

Lagebeschreibung	Südlich der Rodigallee, Am Jenfelder Bach		
Nachbarnutzung/en	Jenfelder Bach, Einzelhausbebauungen		
Rechtswert (X)	574845	Hochwert (Y)	5936168
Bezirk	Wandsbek	Naturraum	Geestplatten östlich der Alster (696.03)
Stadtteil (OT-Nr.)	Jenfeld (512)	Gemarkung	Jenfeld (550)
Digitaler Grünplan	<input checked="" type="checkbox"/> Hafengesamtgebiet	<input type="checkbox"/> Ramsargebiet	<input type="checkbox"/> EG-Vogelschutzgeb.
Ausgleichsflächen	<input type="checkbox"/> Biosphärenreservat	<input type="checkbox"/> Nationalpark	<input type="checkbox"/>
NSG / ND / LSG	LSG Wandsbeker Geest [HH-2045 / Anteil: < 1%]		
FFH-GEBIET			
Wasserschutzgebiet			

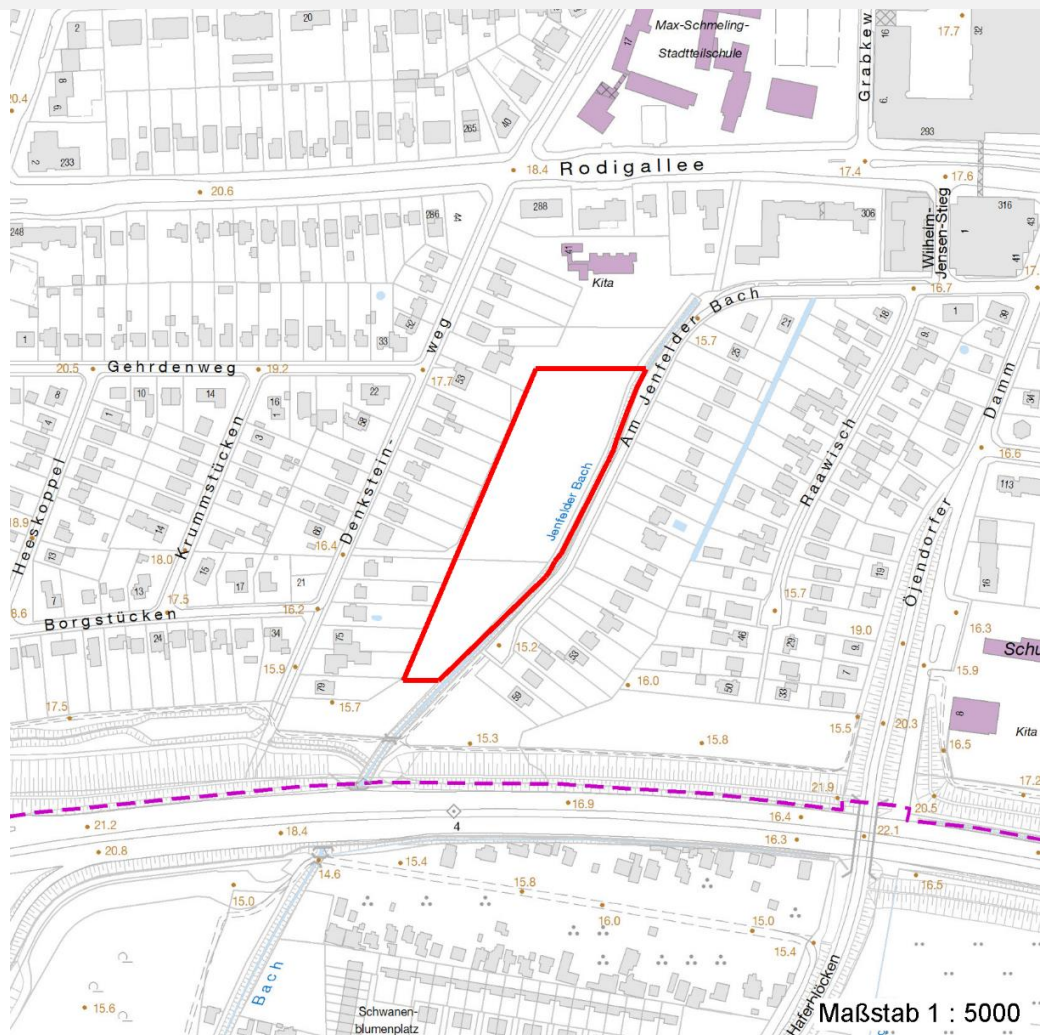
Erhebungsbogen

B

Projekt	Biotopkartierung Hamburg	Interne Nr.	54067	
		DK5 DK5-GK	7436	7438
		DK5 - Name	Jenfeld	
Handlungsbedarf	Nein	Biotop-Nr. alt	23	24
Bearbeitung	BUC	Kartierung	14.08.2007	
Räumliche Abbildung	Fläche	Fläche / Länge [m²/m]	13632,6031	
Anzahl Abschnitte	1	Breite (lineare Abb.) [m]		

Räumliche Lage

Karte



Weitere Erhebungsbögen

Interne Nr.	Interne Nr. Zuordnung	DK5	Biotop-Nr.	Kartierung	Zuordnung	DK5 (GK)	Biotop-Nr. (alt)
54067	54066	7436	23	09.08.1999	K	7438	24
54067	102767	7436	153	06.09.2016	N	7438	24

Zuordnung: N = nachfolgende Kartierung, K = weitere Kartierungen (zeitlich vorher oder nachher)

Foto

Interne Nr.	Index	Dateiname	Aufnahmerichtung
13833	0	7436_23_140807_1.JPG	
13834	0	7436_23_140807_2.JPG	

Weitere Angaben

Merkmal	Wert
---------	------

Auswertung

16.04.2020

Erhebungsbogen

B

Projekt	Biotopkartierung Hamburg	Interne Nr.	54067	
		DK5 DK5-GK	7436	7438
Handlungsbedarf	Nein	DK5 - Name	Jenfeld	
Bearbeitung	BUC	Biotop-Nr. alt	23	24
Räumliche Abbildung	Fläche	Kartierung	14.08.2007	
Anzahl Abschnitte	1	Fläche / Länge [m²/m]	13632,6031	
		Breite (lineare Abb.) [m]		

Weitere Angaben

Merkmal	Wert
Gefährdung / Einflüsse	Bebauung Ungeregelte Lagerung von Baumaterialien / Schutt / Wracks Eutrophierung
Wertgesichtspunkte	Artenreich Flächenpotential Wichtiger Teilbereich eines grösseren Landschaftskomplexes
zoologisch bedeutsame Strukturen	Blütenreiche Fluren Gehölzpflanzung Dichte spontane Gebüsche
Bedeutung für Tiergruppe	Insekten Vögel
Maßnahmen	Entwicklung zum Mischwald fördern
Größe	
Breite	65.00 m

Foto

Fotodatei 7436_23_140807_1.JPG

Bildbeschreibung

Aufnahmerichtung



Fotodatei 7436_23_140807_2.JPG

Bildbeschreibung

Aufnahmerichtung



Erhebungsbogen

B

Projekt	Biotopkartierung Hamburg	Interne Nr.	54067
		DK5 DK5-GK	7436 7438
		DK5 - Name	Jenfeld
Handlungsbedarf	Nein	Biotop-Nr. alt	23 24
Bearbeitung	BUC	Kartierung	14.08.2007
Räumliche Abbildung	Fläche	Fläche / Länge [m²/m]	13632,6031
Anzahl Abschnitte	1	Breite (lineare Abb.) [m]	

Teilflächenbeschreibung

Teilflächentyp		Teilflächen-Nr.	1
Biotoptyp	Gepflanzter Gehölzbestand aus vorwiegend heimischen Arten (2000)	Biotoptyp	ZHN
- Zusatz		- gesetzl. Grundl.	
FFH-LRT		FFH-LRT	
Beschreibung	Standort: Gepflanzter Gehölzbestand	Entw.potential LRT	
		Hauptfläche	Ja
		Flächenanteil	70 %
		FFH-Unters.Fläche	Nein
		Saatgutfläche	Nein

Weitere Angaben

Merkmal	Wert
Boden	
Feuchte	6 - mäßig feucht und wechselfeucht
Stickstoffgehalt	7 - stickstoffreich
Standort, Relief	
Relief	eben
Belichtung	7 - halbsonnig
Luft	keine Besonderheiten
Veg. - Deckg./Ant.	
Gesamt	95 %
2. Baumschicht	70 %
Strauchschicht	10 %
1. Krautschicht	60 %

Zeigerwerte der Pflanzenartenliste (Auswertung)

Standort	Belichtung	halbsonnig bis halbschattig	6,3
Boden	Feuchte	mäßig feucht und wechselfeucht	5,5
	Stickstoff (N)	mäßig stickstoffarm bis stickstoffreich	6,2
	Reaktion	neutral	6,6
Vegetation	Mahdverträglichkeit	mäßig schnittverträglich (erster Schnitt nicht vor 1. Juli)	5,4
Zeigerwerte	Futterwert	mäßige Futterqualität	3,8
	Wechselfeuchteanzeiger		5
	Giftpflanzen		0
	Überschw.anzeiger		5

Pflanzenartenliste

Gruppe / Pflanzenart	MS	M	W	Vs	St	PA	Ph	Sz	VS	V	G	cf	§	Rote Liste			
														HH	ND	SH	D
Tracheobionta (Gefäßpflanzen)																	
Abies spec. (Tanne)	7	w		-													
Acer campestre (Feld-Ahorn)	7	w		-													
Achillea millefolium (Gewöhnliche Schafgarbe)	7	w		-													
Aegopodium podagraria (Giersch)	7	h		-													

Erhebungsbogen

B

Projekt	Biotopkartierung Hamburg		Interne Nr.	54067
			DK5 DK5-GK	7436 7438
Handlungsbedarf	Nein		DK5 - Name	Jenfeld
Bearbeitung	BUC	Kopie	Ja	Biotop-Nr. alt 23 24
Räumliche Abbildung	Fläche		Kartierung	14.08.2007
Anzahl Abschnitte	1		Fläche / Länge [m²/m]	13632,6031
			Breite (lineare Abb.) [m]	

Pflanzenartenliste

Gruppe / Pflanzenart	MS	M	W	Vs	St	PA	Ph	Sz	VS	V	G	cf	Rote Liste						
													§	HH	ND	SH	D		
Aesculus hippocastanum (Gewöhnliche Rosskastanie)	7	w		-															
Agrostis capillaris (Rotes Straußgras)	7	X		-															
Alnus glutinosa (Schwarz-Erle)	7	X		-															
Alnus incana (Grau-Erle)	7	w		-															
Arctium lappa (Große Klette)	7	z		-															
Artemisia vulgaris (Gewöhnlicher Beifuß)	7	X		-															
Calystegia sepium (Zaun-Winde)	7	X		-															
Carpinus betulus (Hainbuche)	7	h		-															
Cerastium holosteoides (Gewöhnliches Hornkraut)	7	l		-															
Cirsium arvense (Acker-Kratzdistel)	7	X		-															
Cirsium vulgare (Gewöhnliche Kratzdistel)	7	X		-															
Cornus alba (Weißer (Tartarischer) Hartriegel)	7	X		-															
Cornus sanguinea (Roter Hartriegel)	7	X		-															
Crataegus laevigata (Zweigriffliiger Weißdorn)	7	z		-															
Dactylis glomerata (Wiesen-Knäuelgras)	7	X		-															
Deschampsia cespitosa (Rasen-Schmiele)	7	z		-															
Deschampsia flexuosa (Draht-Schmiele)	7	z		-															
Elymus repens (Gewöhnliche Quecke)	7	X		-															
Epilobium obscurum (Dunkelgrünes Weidenröschen)	7	w		-												G			V
Erigeron acris (Scharfes Berufkraut)	7	X		-												1		V	D
Fagus sylvatica (Rotbuche)	7	X		-															
Galeobdolon luteum (Echte Goldnessel)	7	z		-												V			
Galeopsis tetrahit (Gewöhnlicher Hohlzahn)	7	X		-															
Galinsoga quadriradiata (Behaartes Franzosenkraut)	7	w		-															
Galium aparine (Kletten-Labkraut)	7	X		-															
Glechoma hederacea (Gundermann)	7	X		-															
Hieracium umbellatum (Dolden-Habichtskraut)	7	w		-												2		V	
Holcus lanatus (Wolliges Honiggras)	7	X		-															
Humulus lupulus (Hopfen)	7	w		-															
Hypericum perforatum (Echtes Johanniskraut)	7	z		-															
Impatiens glandulifera (Drüsiges Springkraut)	7	z		-															
Impatiens parviflora (Kleinblütiges Springkraut)	7	X		-															
Juncus effusus (Flatter-Binse)	7	z		-															
Juniperus communis (Gewöhnlicher Wacholder)	7	w		-												0	3	2	V
Lamium album (Weiße Taubnessel)	7	X		-															
Lolium perenne (Ausdauerndes Weidelgras)	7	h		-															
Lotus corniculatus (Gewöhnlicher Hornklee)	7	z		-															V
Malus domestica (Kultur-Apfel)	7	w		-															
Matricaria discoidea (Strahlenlose Kamille)	7	w		-															
Myosotis arvensis (Acker-vergissmeinnicht)	7	X		-															
Persicaria lapathifolia (Ampfer-Knöterich)	7	w		-															
Persicaria maculosa (Floh-Knöterich)	7	z		-															
Phleum pratense (Wiesen-Lieschgras)	7	X		-															
Picea abies (Gemeine Fichte)	7	w		-															
Pinus sylvestris (Wald-Kiefer)	7	w		-															
Plantago lanceolata (Spitz-Wegerich)	7	w		-															

Erhebungsbogen

B

Projekt	Biotopkartierung Hamburg	Interne Nr.	54067	
		DK5 DK5-GK	7436	7438
Handlungsbedarf	Nein	DK5 - Name	Jenfeld	
Bearbeitung	BUC	Biotop-Nr. alt	23	24
Räumliche Abbildung	Fläche	Kartierung	14.08.2007	
Anzahl Abschnitte	1	Fläche / Länge [m²/m]	13632,6031	
		Breite (lineare Abb.) [m]		

Teilflächenbeschreibung

Teilflächentyp		Teilflächen-Nr.	2
Biotoptyp	Halbruderale Gras- und Staudenflur mittlerer Standorte (2000)	Biotoptyp	AKM
- Zusatz		- gesetzl. Grundl.	
FFH-LRT		FFH-LRT	
Beschreibung		Entw.potential LRT	
		Hauptfläche	
		Flächenanteil	30 %
		FFH-Unters.Fläche	Nein
		Saatgutfläche	Nein