

# Erhebungsbogen

**B**

<b>Projekt</b>	Biotopkartierung Hamburg		<b>Interne Nr.</b>	54066
			<b>DK5   DK5-GK</b>	<b>7436</b> 7438
<b>Handlungsbedarf</b>	Nein		<b>DK5 - Name</b>	Jenfeld
<b>Bearbeitung</b>	LUD	<b>Kopie</b> Ja	<b>Biotop-Nr.   alt</b>	<b>23</b> 24
<b>Räumliche Abbildung</b>	Fläche		<b>Kartierung</b>	09.08.1999
<b>Anzahl Abschnitte</b>	1		<b>Fläche / Länge [m<sup>2</sup>/m]</b>	13632,6031
			<b>Breite (lineare Abb.) [m]</b>	

**Gesetzlicher Schutz**  **kein gesetzl. Schutz**  **kein gesetzlich geschütztes Biotop**  **Schutz nur teilweise**  **Nein**

<b>Gesamtbewertung</b>	5	Noch wertvoll, gut entwicklungsfähig
– <b>Alter</b>	5	Biotop mittleren Alters, 20 bis 50 Jahre
– <b>Belastungsgrad</b>		
– <b>Ökolog. Funktion</b>	5	Bedeutung in einem Biotopkomplex, für den lokalen Biotopverbund oder als Puffer
– <b>Seltenheit</b>	4	Verbr. Biotoptyp ohne biotoptypische Artenvielfalt, Ubiquisten

## Bestandsbeschreibung

Brachgefallene Gewerbefläche mit teilweise dichtem, teilweise lückigem gepflanztem Gehölzbestand aus Linden, Hainbuchen, Kastanien, Rot-Buchen u.a. Wegen der starken Beschattung ist die Strauch- und Krautschicht sehr spärlich. Dazwischen kommt ein spontanes Gebüsch aus Silberweiden-, Birken-, Zitterpappel- und Salweiden-Jungwuchs auf. Auf Teilflächen wachsen ausdauernde krautige Ruderalfluren bzw. ruderale Grasfluren.

## Vorkommen an Biotoptypen

1	TF	Typ	HF	F.Anteil
2	BTYP	Biotoptyp		- gesetzl. Grundl.
3	Zusatz	Zusatz zum Biotoptypen		
4	LRT	Lebensraumtyp		
1	1		Ja	60 %
2	ZHN	Gepflanzter Gehölzbestand aus vorwiegend heimischen Arten (2000)		
1	2			30 %
2	AKM	Halbruderale Gras- und Staudenflur mittlerer Standorte (2000)		
1	3			10 %
2	HRS	Sonstiges Sukzessionsgebüsch (2000)		

## Räumliche Lage

<b>Lagebeschreibung</b>	Südlich der Rodigallee, Am Jenfelder Bach		
<b>Nachbarnutzung/en</b>	Jenfelder Bach, Einzelhausbebauungen		
<b>Rechtswert (X)</b>	574845	<b>Hochwert (Y)</b>	5936168
<b>Bezirk</b>	Wandsbek	<b>Naturraum</b>	Geestplatten östlich der Alster (696.03)
<b>Stadtteil (OT-Nr.)</b>	Jenfeld (512)	<b>Gemarkung</b>	Jenfeld (550)
<b>Digitaler Grünplan</b>	<input checked="" type="checkbox"/> <b>Hafengesamtgebiet</b>	<input type="checkbox"/> <b>Ramsargebiet</b>	<input type="checkbox"/> <b>EG-Vogelschutzgeb.</b>
<b>Ausgleichsflächen</b>	<input type="checkbox"/> <b>Biosphärenreservat</b>	<input type="checkbox"/> <b>Nationalpark</b>	<input type="checkbox"/>
<b>NSG / ND / LSG</b>	LSG Wandsbeker Geest [ HH-2045 / Anteil: < 1% ]		
<b>FFH-GEBIET</b>			
<b>Wasserschutzgebiet</b>			

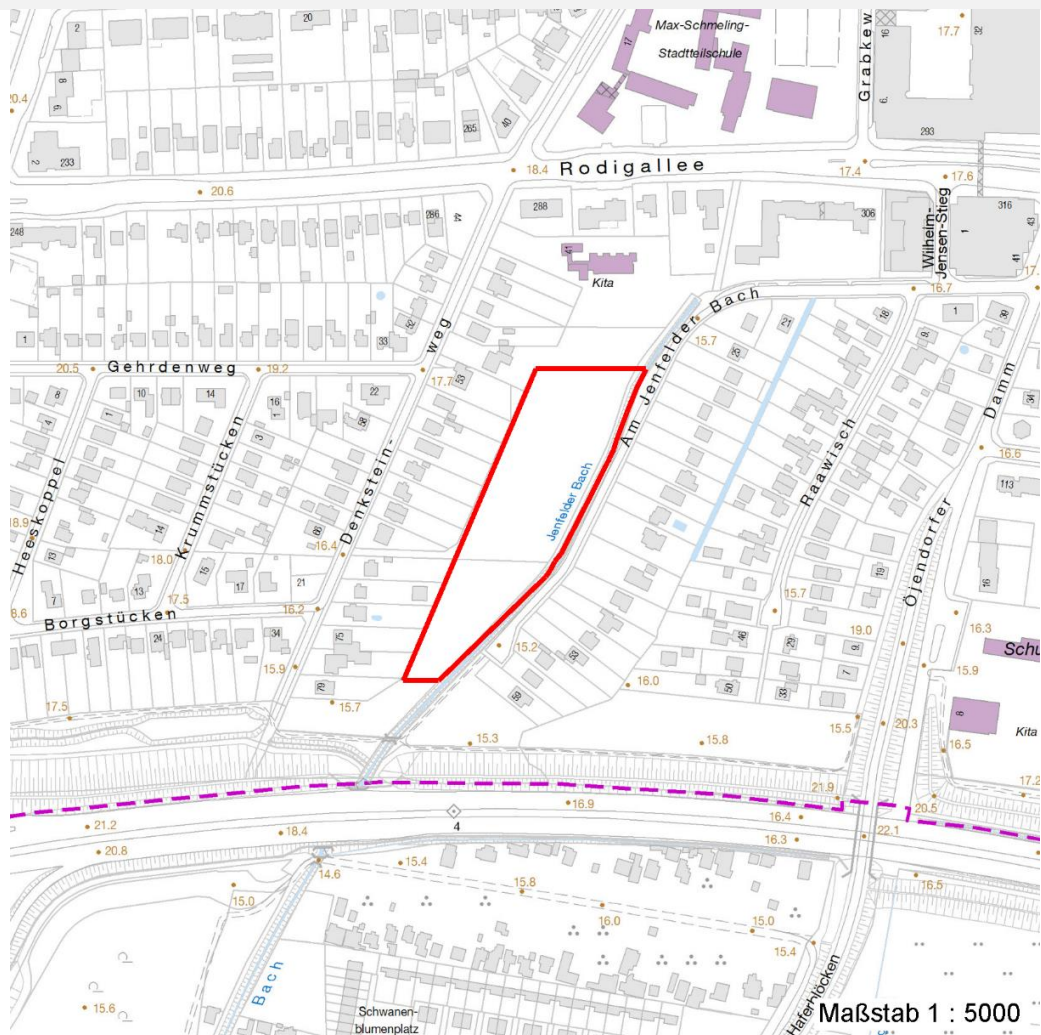
# Erhebungsbogen

**B**

<b>Projekt</b>	Biotopkartierung Hamburg	<b>Interne Nr.</b>	54066	
		<b>DK5   DK5-GK</b>	<b>7436</b>	7438
		<b>DK5 - Name</b>	Jenfeld	
<b>Handlungsbedarf</b>	Nein	<b>Biotop-Nr.   alt</b>	<b>23</b>	24
<b>Bearbeitung</b>	LUD	<b>Kartierung</b>	09.08.1999	
<b>Räumliche Abbildung</b>	Fläche	<b>Fläche / Länge [m<sup>2</sup>/m]</b>	13632,6031	
<b>Anzahl Abschnitte</b>	1	<b>Breite (lineare Abb.) [m]</b>		

## Räumliche Lage

### Karte



## Weitere Erhebungsbögen

Interne Nr.	Interne Nr. Zuordnung	DK5	Biotop-Nr.	Kartierung	Zuordnung	DK5 (GK)	Biotop-Nr. (alt)
54066	54067	7436	23	14.08.2007	K	7438	24

Zuordnung: N = nachfolgende Kartierung, K = weitere Kartierungen (zeitlich vorher oder nachher)

## Weitere Angaben

Merkmal	Wert
<b>Auswertung</b>	
Gefährdung / Einflüsse	Bebauung Ungeregelte Lagerung von Baumaterialien / Schutt / Wracks Eutrophierung
Wertgesichtspunkte	Flächenpotential Artenreich Wichtiger Teilbereich eines grösseren Landschaftskomplexes

# Erhebungsbogen

**B**

<b>Projekt</b>	Biotopkartierung Hamburg	<b>Interne Nr.</b>	54066
		<b>DK5   DK5-GK</b>	<b>7436</b> 7438
<b>Handlungsbedarf</b>	Nein	<b>DK5 - Name</b>	Jenfeld
<b>Bearbeitung</b>	LUD	<b>Biotop-Nr.   alt</b>	<b>23</b> 24
<b>Räumliche Abbildung</b>	Fläche	<b>Kartierung</b>	09.08.1999
<b>Anzahl Abschnitte</b>	1	<b>Fläche / Länge [m<sup>2</sup>/m]</b>	13632,6031
		<b>Breite (lineare Abb.) [m]</b>	

## Weitere Angaben

Merkmal	Wert
zoologisch bedeutsame Strukturen	Blütenreiche Fluren Dichte spontane Gebüsche Gehölzpflanzung
Bedeutung für Tiergruppe	Insekten Vögel
Maßnahmen	Entwicklung zum Mischwald fördern Pflegehieb
<b>Größe</b>	
Breite	65.00 m

## Teilflächenbeschreibung

<b>Teilflächentyp</b>		<b>Teilflächen-Nr.</b>	1
<b>Biotoptyp</b>	Gepflanzter Gehölzbestand aus vorwiegend heimischen Arten (2000)	<b>Biotoptyp</b>	ZHN
- <b>Zusatz</b>		- <b>gesetzl. Grundl.</b>	
<b>FFH-LRT</b>		<b>FFH-LRT</b>	
<b>Beschreibung</b>	Standort: Gepflanzter Gehölzbestand	<b>Entw.potential LRT</b>	
		<b>Hauptfläche</b>	Ja
		<b>Flächenanteil</b>	60 %
		<b>FFH-Unters.Fläche</b>	Nein
		<b>Saatgutfläche</b>	Nein

## Weitere Angaben

Merkmal	Wert
<b>Boden</b>	
Feuchte	6 - mäßig feucht und wechselfeucht
Stickstoffgehalt	7 - stickstoffreich
<b>Standort, Relief</b>	
Relief	eben
Belichtung	7 - halbsonnig
Luft	keine Besonderheiten
<b>Veg. - Deckg./Ant.</b>	
Gesamt	95 %
2. Baumschicht	70 %
Strauchschicht	10 %
1. Krautschicht	60 %

# Erhebungsbogen

**B**

<b>Projekt</b>	Biotopkartierung Hamburg		<b>Interne Nr.</b>	54066
			<b>DK5   DK5-GK</b>	<b>7436</b> 7438
<b>Handlungsbedarf</b>	Nein		<b>DK5 - Name</b>	Jenfeld
<b>Bearbeitung</b>	LUD	<b>Kopie</b> Ja	<b>Biotop-Nr.   alt</b>	<b>23</b> 24
<b>Räumliche Abbildung</b>	Fläche		<b>Kartierung</b>	09.08.1999
<b>Anzahl Abschnitte</b>	1		<b>Fläche / Länge [m<sup>2</sup>/m]</b>	13632,6031
			<b>Breite (lineare Abb.) [m]</b>	

## Zeigerwerte der Pflanzenartenliste (Auswertung)

<b>Standort</b>	<b>Belichtung</b>	halbsonnig bis halbschattig	6,1
<b>Boden</b>	<b>Feuchte</b>	mäßig feucht und wechselfeucht	5,6
	<b>Stickstoff (N)</b>	mäßig stickstoffarm bis stickstoffreich	6,3
	<b>Reaktion</b>	schwach sauer	6,4
<b>Vegetation</b>	<b>Mahdverträglichkeit</b>	mäßig schnittverträglich (erster Schnitt nicht vor 1. Juli)	5,2
<b>Zeigerwerte</b>	<b>Futterwert</b>	geringwertiges Futter	3,2
	<b>Wechselfeuchteanzeiger</b>		5
	<b>Giftpflanzen</b>		0
	<b>Überschw.anzeiger</b>		2

## Pflanzenartenliste

Gruppe / Pflanzenart	MS	M	W	Vs	St	PA	Ph	Sz	VS	V	G	cf	§	Rote Liste			
														HH	ND	SH	D
<b>Tracheobionta (Gefäßpflanzen)</b>																	
Abies spec. (Tanne)	7	w		-													
Acer campestre (Feld-Ahorn)	1	+		-													
Achillea millefolium (Gewöhnliche Schafgarbe)	1	+		-													
Aegopodium podagraria (Giersch)	7	X		-													
Aesculus hippocastanum (Gewöhnliche Rosskastanie)	1	+		-													
Agrostis capillaris (Rotes Straußgras)	7	X		-													
Alnus glutinosa (Schwarz-Erle)	7	X		-													
Arctium lappa (Große Klette)	1	+		-													
Artemisia vulgaris (Gewöhnlicher Beifuß)	7	X		-													
Calystegia sepium (Zaun-Winde)	7	X		-													
Carpinus betulus (Hainbuche)	7	h		-													
Cerastium holosteoides (Gewöhnliches Hornkraut)	1	+		-													
Cirsium arvense (Acker-Kratzdistel)	7	X		-													
Cirsium vulgare (Gewöhnliche Kratzdistel)	7	X		-													
Cornus alba (Weißer (Tartarischer) Hartriegel)	7	X		-													
Cornus sanguinea (Roter Hartriegel)	7	X		-													
Crataegus laevigata (Zweigrifflicher Weißdorn)	1	+		-													
Dactylis glomerata (Wiesen-Knäuelgras)	7	X		-													
Deschampsia cespitosa (Rasen-Schmiele)	1	+		-													
Deschampsia flexuosa (Draht-Schmiele)	1	+		-													
Elymus repens (Gewöhnliche Quecke)	7	X		-													
Epilobium obscurum (Dunkelgrünes Weidenröschen)	7	w		-										G	V		
Erigeron acris (Scharfes Berufkraut)	1	+		-										1	V		
Fagus sylvatica (Rotbuche)	1	+		-													
Galeobdolon luteum (Echte Goldnessel)	1	+		-										V			
Galeopsis tetrahit (Gewöhnlicher Hohlzahn)	7	X		-													
Galinsoga quadriradiata (Behaartes Franzosenkraut)	1	+		-													
Galium aparine (Kletten-Labkraut)	7	X		-													
Glechoma hederacea (Gundermann)	7	X		-													
Hieracium umbellatum (Dolden-Habichtskraut)	1	+		-										2	V		
Holcus lanatus (Wolliges Honiggras)	7	X		-													
Hypericum perforatum (Echtes Johanniskraut)	1	+		-													
Impatiens glandulifera (Drüsiges Springkraut)	1	+		-													

# Erhebungsbogen

# B

<b>Projekt</b>	Biotopkartierung Hamburg		<b>Interne Nr.</b>	54066
			<b>DK5   DK5-GK</b>	<b>7436</b> 7438
<b>Handlungsbedarf</b>	Nein		<b>DK5 - Name</b>	Jenfeld
<b>Bearbeitung</b>	LUD	<b>Kopie</b>	<b>Biotop-Nr.   alt</b>	<b>23</b> 24
<b>Räumliche Abbildung</b>	Fläche	Ja	<b>Kartierung</b>	09.08.1999
<b>Anzahl Abschnitte</b>	1		<b>Fläche / Länge [m<sup>2</sup>/m]</b>	13632,6031
			<b>Breite (lineare Abb.) [m]</b>	

## Pflanzenartenliste

Gruppe / Pflanzenart	MS	M	W	Vs	St	PA	Ph	Sz	VS	V	G	cf	Rote Liste						
													§	HH	ND	SH	D		
Impatiens parviflora (Kleinblütiges Springkraut)	7	X		-															
Juncus effusus (Flutter-Binse)	1	+		-															
Lamium album (Weiße Taubnessel)	7	X		-															
Lolium perenne (Ausdauerndes Weidelgras)	1	+		-															
Lotus corniculatus (Gewöhnlicher Hornklee)	1	+		-														V	
Malus domestica (Kultur-Apfel)	1	+		-															
Matricaria discoidea (Strahlenlose Kamille)	1	+		-															
Myosotis arvensis (Acker-vergissmeinnicht)	7	X		-															
Persicaria lapathifolia (Ampfer-Knöterich)	1	+		-															
Persicaria maculosa (Floh-Knöterich)	1	+		-															
Phleum pratense (Wiesen-Lieschgras)	7	X		-															
Picea abies (Gemeine Fichte)	1	+		-															
Plantago lanceolata (Spitz-Wegerich)	1	+		-															
Plantago major (Breit-Wegerich)	7	X		-															
Poa annua (Einjähriges Rispengras)	7	X		-															
Poa pratensis (Wiesen-Rispengras)	7	X		-															
Poa trivialis (Gewöhnliches Rispengras)	7	X		-															
Potentilla anserina (Gänse-Fingerkraut)	7	X		-															
Quercus robur (Stiel-Eiche)	7	X		-															
Ranunculus repens (Kriechender Hahnenfuß)	7	X		-															
Robinia pseudoacacia (Robinie)	7	X		-															
Rosa canina (Hunds-Rose)	7	X		-															
Rubus caesius (Kratzbeere)	7	X		-															
Rumex acetosa (Großer Sauerampfer)	1	+		-															
Rumex obtusifolius (Stumpfbblätteriger Ampfer)	7	X		-															
Sambucus nigra (Schwarzer Holunder)	7	X		-															
Sisymbrium officinale (Weg-Rauke)	1	+		-															
Solidago gigantea (Riesen-Goldrute)	7	X		-															
Stellaria holostea (Große Sternmiere)	1	+		-															
Stellaria media (Vogelmiere)	1	+		-															
Tanacetum vulgare (Rainfarn)	7	X		-															
Taraxacum spec. (Löwenzahn)	7	X		-															
Tilia x vulgaris (Holländische Linde)	7	h		-															D
Trifolium pratense (Rot-Klee)	7	X		-															
Trifolium repens (Weiß-Klee)	7	X		-															
Tussilago farfara (Huflattich)	1	+		-															
Typha angustifolia (Schmalblättriger Rohrkolben)	7	w		-															
Typha latifolia (Breitblättriger Rohrkolben)	1	+		-															
Urtica dioica (Große Brennnessel)	7	X		-															
Vicia cracca (Vogel-Wicke)	1	+		-															
Vicia hirsuta (Rauhhaarige Wicke)	1	+		-															
Vicia sativa (Saat-Wicke)	1	+		-															D
<b>Anzahl Rote Liste Arten</b>														<b>4</b>	<b>4</b>	<b>3</b>			
<b>Anzahl Arten</b>														<b>75</b>					

MS: Mengensystem; M: Mengenangabe, W: Bewertung der Art (FFH-Monitoring), Vs: Vegetationsschicht, St: Status, PA: Autor Phänologie; Ph: Phänologie, Sz: Soziale Stabilität, VS: Vitalitätssystem; V: Vitalität, G: Geschlecht, cf: unsichere Bestimmung, §: Schutz nach BNatSchG, HH: Rote Liste Hamburg, ND: Rote Liste Niedersachsen, SH: Rote Liste Schleswig-Holstein, D: Rote Liste Deutschland

# Erhebungsbogen

**B**

<b>Projekt</b>	Biotopkartierung Hamburg	<b>Interne Nr.</b>	54066	
		<b>DK5   DK5-GK</b>	<b>7436</b>	7438
<b>Handlungsbedarf</b>	Nein	<b>DK5 - Name</b>	Jenfeld	
<b>Bearbeitung</b>	LUD	<b>Biotop-Nr.   alt</b>	<b>23</b>	24
<b>Räumliche Abbildung</b>	Fläche	<b>Kartierung</b>	09.08.1999	
<b>Anzahl Abschnitte</b>	1	<b>Fläche / Länge [m<sup>2</sup>/m]</b>	13632,6031	
		<b>Breite (lineare Abb.) [m]</b>		

## Teilflächenbeschreibung

<b>Teilflächentyp</b>		<b>Teilflächen-Nr.</b>	2
<b>Biotoptyp</b>	Halbruderale Gras- und Staudenflur mittlerer Standorte (2000)	<b>Biotoptyp</b>	AKM
- Zusatz		- gesetzl. Grundl.	
<b>FFH-LRT</b>		<b>FFH-LRT</b>	
<b>Beschreibung</b>		<b>Entw.potential LRT</b>	
		<b>Hauptfläche</b>	
		<b>Flächenanteil</b>	30 %
		<b>FFH-Unters.Fläche</b>	Nein
		<b>Saatgutfläche</b>	Nein

## Teilflächenbeschreibung

<b>Teilflächentyp</b>		<b>Teilflächen-Nr.</b>	3
<b>Biotoptyp</b>	Sonstiges Sukzessionsgebüsch (2000)	<b>Biotoptyp</b>	HRS
- Zusatz		- gesetzl. Grundl.	
<b>FFH-LRT</b>		<b>FFH-LRT</b>	
<b>Beschreibung</b>		<b>Entw.potential LRT</b>	
		<b>Hauptfläche</b>	
		<b>Flächenanteil</b>	10 %
		<b>FFH-Unters.Fläche</b>	Nein
		<b>Saatgutfläche</b>	Nein