

Erhebungsbogen

B

Projekt	FFH-Monitoring	Interne Nr.	102850
		DK5 DK5-GK	7436
Handlungsbedarf	Nein	DK5 - Name	Jenfeld
Bearbeitung	ROG	Biotop-Nr. alt	175
Räumliche Abbildung	Fläche	Kartierung	05.09.2016
Anzahl Abschnitte	1	Fläche / Länge [m²/m]	8500,8
		Breite (lineare Abb.) [m]	

Gesetzlicher Schutz	§ 30 (2) 4.3 Auwälder	Schutz nur teilweise	Nein
----------------------------	-----------------------	-----------------------------	-------------

Gesamtbewertung	8	Hochgradig wertvoll
– Alter	7	Biotop hohen Alters, 100 bis 200 Jahre
– Belastungsgrad	8	geringe örtliche oder punktuelle Belastung
– Ökolog. Funktion	8	Wertbestimmender Bestandteil eines wertvollen Biotopkomplexes oder für den regionalen Biotopverbund.
– Seltenheit	7	Seltener Biotoptyp, mit seltenen oder bedrohten Pflges., gesättigtes Artenspektrum, einige RL-Arten

Bestandsbeschreibung

Erlen-Eschenauwald am Barsbütteler Grenzgraben mit intaktem Wasserhaushalt und einigen quelligen Bereichen. Die Baumschicht wird von Erle und Früher Traubenkirsche bestimmt. Da der Bestand noch recht jung ist fehlen Totholz und Habitatbäume. Dennoch naturnah ausgeprägt, da kaum anthropogene Beeinträchtigungen erkennbar sind. Die Krautschicht ist flächendeckend mit hygrophilen Arten bedeckt. In den quelligen Bereichen finden sich Bitteres Schaumkraut, Wassermintze, Teichschachtelhalm und Sumpfschilf. Der Bachlauf wurde in diesem Bereich renaturiert, ist sehr naturnah und kaum eingetieft, sodass periodische Überschwemmungen sehr wahrscheinlich sind. Der Bestand ist in einigen Bereichen sehr nass und nicht betretbar. Angrenzend befindet sich eine Ruderalflur mit Vorkommen der Herkulesstaude, die in den Bestand vordringt. Bei Geum rivale ist die Ansprache unsicher, da zum Begehungszeitpunkt keine blühenden Exemplare mehr vorhanden waren.

Vorkommen an Biotoptypen

1	TF	Typ	HF	F.Anteil
2	BTYP	Biotoptyp	- gesetzl. Grundl.	
3	Zusatz	Zusatz zum Biotoptypen		
4	LRT	Lebensraumtyp		
1	1		Ja	100 %
2	WEA	Erlen- und Eschen-Auwald (2000)		
4	91E0*	Bach-Erlen-Eschenwälder und Erlen-Eschen-Quellwälder (einschl. Weichholzauwälder)		

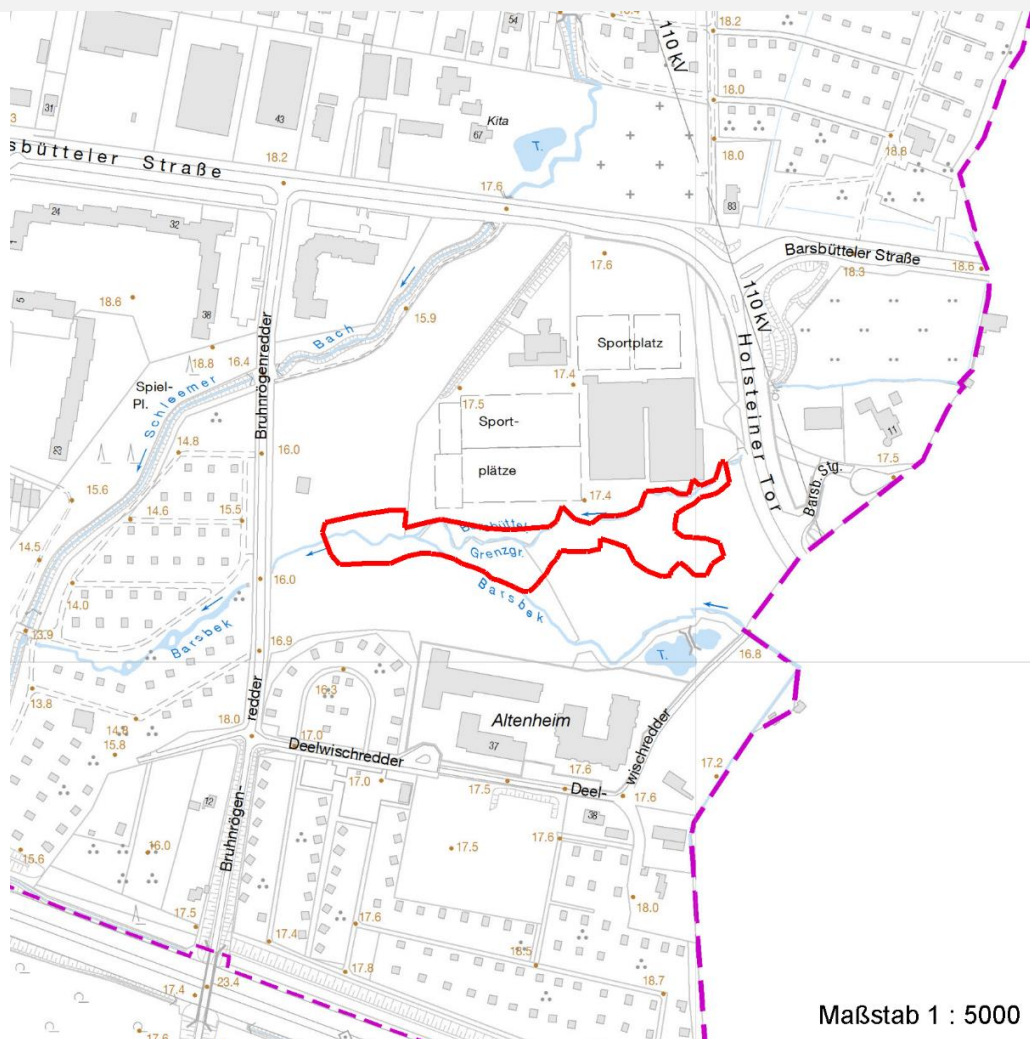
Räumliche Lage

Lagebeschreibung	Im Süden der Tennisanlage, westlich der Straße Holsteiner Tor		
Nachbarnutzung/en	Tennisanlage, Bachniederung, halbruderale Staudenfluren		
Rechtswert (X)	575890	Hochwert (Y)	5936083
Bezirk	Wandsbek	Naturraum	Glinder Geest (696.10)
Stadtteil (OT-Nr.)	Jenfeld (512)	Gemarkung	Jenfeld (550)
Digitaler Grünplan	<input type="checkbox"/> Hafengesamtgebiet	<input type="checkbox"/> Ramsargebiet	<input type="checkbox"/> EG-Vogelschutzgeb.
Ausgleichsflächen	<input type="checkbox"/> Biosphärenreservat	<input type="checkbox"/> Nationalpark	<input type="checkbox"/>
NSG / ND / LSG	LSG Wandsbeker Geest [HH-2045 / Anteil: 100%]		
FFH-GEBIET			
Wasserschutzgebiet			

Projekt	FFH-Monitoring	Interne Nr.	102850
		DK5 DK5-GK	7436
		DK5 - Name	Jenfeld
Handlungsbedarf	Nein	Biotop-Nr. alt	175
Bearbeitung	ROG	Kartierung	05.09.2016
Räumliche Abbildung	Fläche	Fläche / Länge [m²/m]	8500,8
Anzahl Abschnitte	1	Breite (lineare Abb.) [m]	

Räumliche Lage

Karte



Weitere Erhebungsbögen

Interne Nr.	Interne Nr. Zuordnung	DK5	Biotop-Nr.	Kartierung	Zuordnung	DK5 (GK)	Biotop-Nr. (alt)
102850	54078	7436	5	01.08.2007	/	7436	38
102850	59793	7636	15	12.09.2006	/	7638	50

Zuordnung: N = nachfolgende Kartierung, K = weitere Kartierungen (zeitlich vorher oder nachher)

Foto

Interne Nr.	Index	Dateiname	Aufnahmerichtung
55535	0	7436_175_050916_1.JPG	
55536	0	7436_175_050916_2.JPG	
55537	0	7436_175_050916_3.JPG	
55538	0	7436_175_050916_4.JPG	
55539	0	7436_175_050916_5.JPG	
55540	0	7436_175_050916_6.JPG	
55541	0	7436_175_050916_7.JPG	

Erhebungsbogen

B

Projekt	FFH-Monitoring	Interne Nr.	102850
Handlungsbedarf	Nein	DK5 DK5-GK	7436
Bearbeitung	ROG	DK5 - Name	Jenfeld
Räumliche Abbildung	Fläche	Biotop-Nr. alt	175
Anzahl Abschnitte	1	Kartierung	05.09.2016
		Fläche / Länge [m²/m]	8500,8
		Breite (lineare Abb.) [m]	

Foto			
Interne Nr.	Index	Dateiname	Aufnahmerichtung
55542	0	7436_175_050916_8.JPG	
55543	0	7436_175_050916_9.JPG	
55544	0	7436_175_050916_10.JPG	

Foto			
Fotodatei	7436_175_050916_1.JPG	Fotodatei	7436_175_050916_2.JPG
Bildbeschreibung	k.A.	Bildbeschreibung	k.A.
Aufnahmerichtung		Aufnahmerichtung	

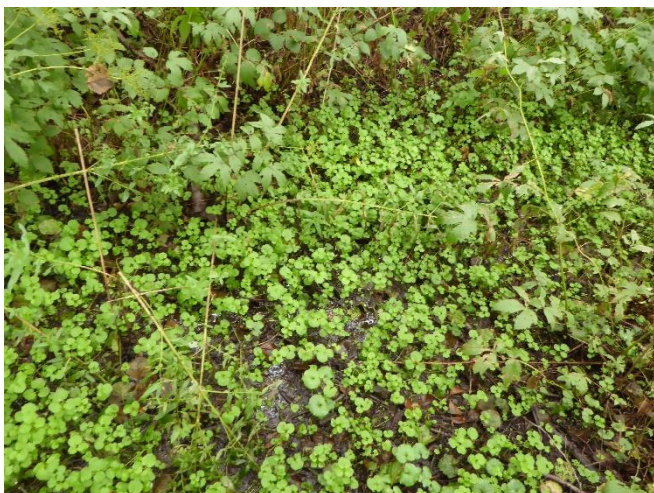


Foto			
Fotodatei	7436_175_050916_3.JPG	Fotodatei	7436_175_050916_4.JPG
Bildbeschreibung	k.A.	Bildbeschreibung	k.A.
Aufnahmerichtung		Aufnahmerichtung	



Erhebungsbogen

B

Projekt	FFH-Monitoring	Interne Nr.	102850
		DK5 DK5-GK	7436
Handlungsbedarf	Nein	DK5 - Name	Jenfeld
Bearbeitung	ROG	Biotop-Nr. alt	175
Räumliche Abbildung	Fläche	Kartierung	05.09.2016
Anzahl Abschnitte	1	Fläche / Länge [m²/m]	8500,8
		Breite (lineare Abb.) [m]	

Teilflächenbeschreibung

Teilflächentyp		Teilflächen-Nr.	1
Biotoptyp	Erlen- und Eschen-Auwald (2000)	Biotoptyp	WEA
- Zusatz		- gesetzl. Grundl.	
FFH-LRT	Bach-Erlen-Eschenwälder und Erlen-Eschen-Quellwälder (einschl. Weichholzauwälder)	FFH-LRT	91E0*
Beschreibung		Entw.potential LRT	
		Hauptfläche	Ja
		Flächenanteil	100 %
		FFH-Unters.Fläche	Nein
		Saatgutfläche	Nein

Weitere Angaben

Merkmal	Wert
Auswertung	
Maßnahmen	Sukzession ungestört ablaufen lassen - 1.1 (Es scheint einen Ablauf von der Tennisanlage zu geben, der in den Barsbüttel Grenzgraben mündet. Dadurch kommt es zu verunreinigen mit rotem Tennissand. Der Ablauf sollte geschlossen oder ein Filter eingebaut werden.)

FFH-Bewertungen (BFN)

		Wert	AZ	Z
1	Lebensraumtyp			
3	Arteninventar , Gesamtbewertung, 1..n - Parameter mit Kriterien A/B/C			
4	Habitatstruktur , Gesamtbewertung, 1..n - Parameter mit Kriterien A/B/C			
5	Beeinträchtigungen , Gesamtbewertung, 1..n - Parameter mit Kriterien A/B/C			
	Zustandsbewertung: AZ – Vorgabewert , Z – von AZ abweichend festgelegte Zustandsbewertung			
1	91E0 (BFN) Bach-Erlen-Eschenwälder und Erlen-Eschen-Quellwälder (einschl. Weichholzauwälder)		C	
3	Arteninventar		B	
3.2	Deckungsanteil der lebensraumtypischen Gehölzarten in Baum- und Strauchschicht(en) A: 100 % B: >= 90 % C: >= 70 %	100	A	
3.2	Krautschicht (inkl. Kryptogamen) (Artenliste erstellen; Bewertung gutachterlich mit Begründung) A: lebensraum-/standorttypisches Arteninventar und Dominanzverteilung charakteristisch; hoher Flächenanteil B: lebensraum-/standorttypisches Arteninventar und Dominanzverteilung gering verändert C: lebensraum-/standorttypisches Arteninventar und Dominanzverteilung stark verändert bzw. sehr geringer Flächenanteil		B	
4	Habitatstrukturen		C	
4.2	Waldentwicklungsphasen / Raumstruktur (Flächenanteil (%) jeder vorhandenen Phase nennen) A: gute Raumstruktur d. h. >= 2 Baumschichten, dabei Auftreten mindestens einer Baumholzphase (Phase 2 oder stärker) B: Auftreten mindestens einer Baumholzphase (Phase 2 oder stärker) C: sofern nicht A oder B zutrifft		C	

Projekt	FFH-Monitoring	Interne Nr.	102850
		DK5 DK5-GK	7436
Handlungsbedarf	Nein	DK5 - Name	Jenfeld
Bearbeitung	ROG	Biotop-Nr. alt	175
Räumliche Abbildung	Fläche	Kartierung	05.09.2016
Anzahl Abschnitte	1	Fläche / Länge [m²/m]	8500,8
		Breite (lineare Abb.) [m]	

FFH-Bewertungen (BFN)

1	Lebensraumtyp			
3	Arteninventar, Gesamtbewertung, 1..n - Parameter mit Kriterien A/B/C			
4	Habitatstruktur, Gesamtbewertung, 1..n - Parameter mit Kriterien A/B/C			
5	Beeinträchtigungen, Gesamtbewertung, 1..n - Parameter mit Kriterien A/B/C			
Zustandsbewertung: AZ – Vorgabewert , Z – von AZ abweichend festgelegte Zustandsbewertung		Wert	AZ	Z
	sonstige typische Strukturen: quellige Stellen, Tümpel, Flutmulden, naturnahe Bach- bzw. Flussufer, Kolke, Sandflächen (Bewertung gutachterlich mit Begründung) A: hohe Anzahl und Vielfalt standorttypisch ausgeprägter Strukturen B: mittlere Anzahl und Vielfalt standorttypisch ausgeprägter Strukturen C: geringe Anzahl und Vielfalt standorttypisch ausgeprägter Strukturen		B	
4.2	Habitatbäume A: >= 6 Stück / ha B: >= 3 Stück / ha C: < 3 Stück / ha	0	C	
4.2	Totholz A: > 3 Stk./ha, liegendes und stehendes Totholz B: > 1 Stk./ha, liegendes oder stehendes Totholz C: >= 1 Stk./ha, liegendes oder stehendes Totholz	1	C	
4.2	naturnahe Dynamik/Überflutungen A: weitgehend natürliche Dynamik B: in Teilen natürliche Dynamik C: nur kleinflächig		A	
5	Beeinträchtigungen		B	
5.2	Gewässerunterhaltung (gutachterlich mit Begründung) A: keine oder geringe, d. h. höchstens punktuelle Beeinträchtigung B: funktionale Beeinträchtigung für Teilbereiche deutlich erkennbar C: erhebliche funktionale Beeinträchtigung des gesamten Vorkommens		A	
5.2	Deckung Neophyten (%) (Impatiens glandulifera, Reynoutria spp., Heracleum mantegazzianum u. a.; Artenliste erstellen, Gesamtdeckung nennen) A: < 10 % B: 10 - 25 % C: > 25 %	5	A	
5.2	Deckung sonstiger Störzeiger (%) (Krautschicht; Artenliste erstellen, Gesamtdeckung nennen) A: < 25 % B: 25 - 50 % C: > 50 %	15	A	
5.2	oberflächliche Entwässerung, z. B. durch Gräben (gutachterlich mit Begründung) A: keine B: gering bis mäßig, z. B. durch einige flache Gräben C: starke Entwässerung durch tiefe Gräben		A	
5.2	weitere Beeinträchtigungen A: B: Begründung für Bewertung: Bachlauf stellenweise ist mit Tennissand verunreinigt C:		B	
5.2	Gewässerverrohrung, -verlegung, -begradigung, -verbau, Uferbefestigung, Eindeichung (gutachterlich mit Begründung) A: nicht vorhanden, daher natürliche Gewässerdynamik		A	

Erhebungsbogen

B

Projekt	FFH-Monitoring	Interne Nr.	102850
		DK5 DK5-GK	7436
Handlungsbedarf	Nein	DK5 - Name	Jenfeld
Bearbeitung	ROG	Biotop-Nr. alt	175
Räumliche Abbildung	Fläche	Kartierung	05.09.2016
Anzahl Abschnitte	1	Fläche / Länge [m²/m]	8500,8
		Breite (lineare Abb.) [m]	

FFH-Bewertungen (BFN)

1	Lebensraumtyp			
3	Arteninventar, Gesamtbewertung, 1..n - Parameter mit Kriterien A/B/C			
4	Habitatstruktur, Gesamtbewertung, 1..n - Parameter mit Kriterien A/B/C			
5	Beeinträchtigungen, Gesamtbewertung, 1..n - Parameter mit Kriterien A/B/C			
Zustandsbewertung: AZ – Vorgabewert , Z – von AZ abweichend festgelegte Zustandsbewertung		Wert	AZ	Z
5.2	B: Gewässer in Teilbereichen verbaut, natürliche Gewässerdynamik eingeschränkt, falls Eindeichung: regelmäßige Überflutung durch Qualmwasser C: Gewässer überwiegend verbaut, dadurch keine natürliche Gewässerdynamik möglich, falls Eindeichung : keine Überflutung durch Qualmwasser Verbiss (Beeinträchtigung der Naturverjüngung, Ausfall von Haupt oder Nebenbaumarten) A: Verbiss nicht nachweisbar oder nur sehr gering, < 10% Verbiss B: Verbiss deutlich erkennbar, 10 - 50% aber kein Ausfall von Arten C: erheblicher Verbissdruck: > 50% natürliche Baumarten fehlen verbissbedingt	5	A	
5.2	Befahrungsschäden (gutachterlich mit Begründung) A: keine Fahrspuren und Gleisbildung erkennbar B: mäßige Beeinträchtigung, z. B. durch wenige, flache Fahrspuren und/oder geringe Gleisbildung in Randbereichen C: starke Beeinträchtigung, z. B. durch viele, tiefere Fahrspuren und/oder Gleisbildung innerhalb des Bestandes		A	
5.2	Deckungsanteil nicht heimischer Gehölzarten (%)(Arten und Anteil nennen, Bewertung gutachterlich) A: Anteil an der Baumschicht < 5 %, kein Voranbau B: Anteil an der Baumschicht 5-10 % C: Anteil an der Baumschicht > 10 % oder Voranbau		A	

Zeigerwerte der Pflanzenartenliste (Auswertung)

Standort	Belichtung	halbsonnig bis halbschattig	6
Boden	Feuchte	naß	8,3
	Stickstoff (N)	mäßig stickstoffarm	5,3
	Reaktion	schwach sauer	6,1
Vegetation	Mahdverträglichkeit	schnittempfindlich bis mäßig schnittverträglich	4,2
Zeigerwerte	Futterwert	fast wertloses Futter	1,2
	Wechselfeuchteanzeiger		4
	Giftpflanzen		2
	Überschw.anzeiger		4

Pflanzenartenliste

Gruppe / Pflanzenart	MS	M	W	Vs	St	PA	Ph	Sz	VS	V	G	cf	§	Rote Liste			
														HH	ND	SH	D
Tracheobionta (Gefäßpflanzen)																	
Alnus glutinosa (Schwarz-Erle)	7	d															
Angelica sylvestris (Wald-Engelwurz)	7	w												V			
Cardamine amara (Bitteres Schaumkraut)	7	l												V	V		
Carex acutiformis (Sumpf-Segge)	7	h															
Circaea lutetiana (Gewöhnliches Hexenkraut)	7	w															
Equisetum fluviatile (Teich-Schachtelhalm)	7	l															
Fallopia baldschuanica (Schling-Knöterich)	7	w															
Festuca gigantea (Riesen-Schwingel)	7	w															

Erhebungsbogen

B

Projekt	FFH-Monitoring	Interne Nr.	102850
		DK5 DK5-GK	7436
Handlungsbedarf	Nein	DK5 - Name	Jenfeld
Bearbeitung	ROG	Biotop-Nr. alt	175
Räumliche Abbildung	Fläche	Kartierung	05.09.2016
Anzahl Abschnitte	1	Fläche / Länge [m²/m]	8500,8
		Breite (lineare Abb.) [m]	

Pflanzenartenliste

Gruppe / Pflanzenart	MS	M	W	Vs	St	PA	Ph	Sz	VS	V	G	cf	§	Rote Liste				
														HH	ND	SH	D	
Filipendula ulmaria (Mädesüß)	7	l																
Geum rivale (Bach-Nelkenwurz)	7	l										X		2		3		
Glechoma hederacea (Gundermann)	7	h																
Heraclium mantegazzianum (Riesen-Bärenklau)	7	w																
Mentha aquatica (Wasser-Minze)	7	l																
Prunus padus (Echte Traubenkirsche)	7	h																
Ranunculus repens (Kriechender Hahnenfuß)	7	l																
Scirpus sylvaticus (Wald-Simse)	7	h																V
Urtica dioica (Große Brennessel)	7	w																
Valeriana officinalis (Echter Baldrian)	7	w													D			D
Veronica beccabunga (Bachbungen-Ehrenpreis)	7	w																
Viburnum opulus (Gewöhnlicher Schneeball)	7	w																
Anzahl Rote Liste Arten														4	1	3		
Anzahl Arten											20							

MS: Mengensystem; M: Mengenangabe, W: Bewertung der Art (FFH-Monitoring), Vs: Vegetationsschicht, St: Status, PA: Autor Phänologie; Ph: Phänologie, Sz: Soziabilität, VS: Vitalitätssystem; V: Vitalität, G: Geschlecht, cf: unsichere Bestimmung, §: Schutz nach BNatSchG, HH: Rote Liste Hamburg, Nds: Rote Liste Niedersachsen, SH: Rote Liste Schleswig-Holstein, D: Rote Liste Deutschland