

Erhebungsbogen

B

Projekt	Biotopkartierung Hamburg	Interne Nr.	102842
		DK5 DK5-GK	7436 7638
		DK5 - Name	Jenfeld
Handlungsbedarf	Nein	Biotop-Nr. alt	170 10017
Bearbeitung	ROG	Kartierung	05.09.2016
Räumliche Abbildung	Fläche	Fläche / Länge [m²/m]	31142,0015
Anzahl Abschnitte	1	Breite (lineare Abb.) [m]	

Gesetzlicher Schutz **_ kein gesetzl. Schutz kein gesetzlich geschütztes Biotop** **Schutz nur teilweise** **Nein**

Gesamtbewertung	6 Wertvoll
– Alter	6 Biotop mittleren Alters, 50 bis 100 Jahre
– Belastungsgrad	6 Flächenhaft geringe oder örtlich stärkere oder Vorbelastung mit deutlichem Einfluß
– Ökolog. Funktion	6 Hohe Bedeutung in einem Biotopkomplex, für den lokalen Biotopverbund oder als Puffer
– Seltenheit	6 Seltener Biotoptyp, ohne seltene oder bedrohte Pflges., ungesättigtes Artenspektrum, reliktsche RL-Arten

Bestandsbeschreibung

Stellenweise relativ artenreiche Pferdewiese mit einigen Gehölzanteilen. Einige Bereiche, die stärker beweidet werden weisen einige Magerkeitszeiger wie etwa Vogelfuß auf. Insbesondere die Saumbreeiche sind artenreicher ausgeprägt. Andere Bereiche hingegen sind von nitrophilen dominiert, viele Stellen mit Brenneselvorkommen und auch Rainfarn als Brach- und Ruderal- und Unterweidungszeiger. Ander Stellen sind so stark beweidet, dass sie vollständig vegetationsfrei sind.

Vorkommen an Biotoptypen

1	TF	Typ	HF	F.Anteil
2	BTYP	Biotoptyp		- gesetzl. Grundl.
3	Zusatz	Zusatz zum Biotoptypen		
4	LRT	Lebensraumtyp		
1	2		Ja	100 %
2	GMZ	Sonstiges mesophiles Grünland (2000)		
1	3			0 %
2	GW	Stark veränderte Weidefläche (2000)		

Räumliche Lage

Lagebeschreibung	An der Landesgrenze zu SH, östlich Glatzer Straße		
Nachbarnutzung/en	Gehölzbestände, Siedlung, Kleingärten		
Rechtswert (X)	575962	Hochwert (Y)	5937354
Bezirk	Wandsbek	Naturraum	Glinder Geest (696.10)
Stadtteil (OT-Nr.)	Jenfeld (512)	Gemarkung	Jenfeld (550)
Digitaler Grünplan	<input type="checkbox"/> Hafengesamtgebiet	<input type="checkbox"/> Ramsargebiet	<input type="checkbox"/> EG-Vogelschutzgeb.
Ausgleichsflächen	<input type="checkbox"/> Biosphärenreservat	<input type="checkbox"/> Nationalpark	<input type="checkbox"/>
NSG / ND / LSG	LSG Duvenstedt, Bergstedt, Lemsahl-Mellingstedt, Volksdorf und Rahlstedt [HH-2009 / Anteil: 48%], LSG Wandsbeker Geest [HH-2045 / Anteil: 52%]		
FFH-GEBIET			
Wasserschutzgebiet			

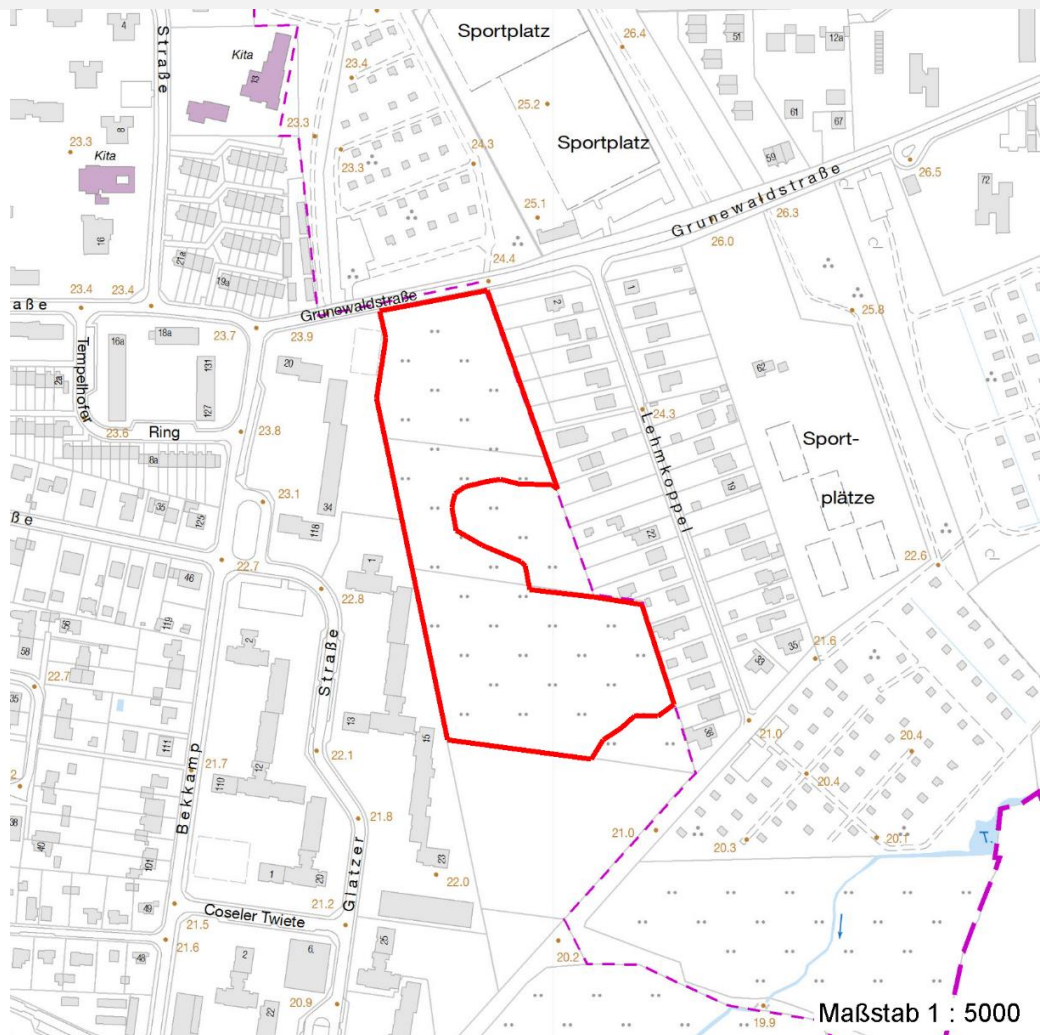
Erhebungsbogen

B

Projekt	Biotopkartierung Hamburg		Interne Nr.	102842
			DK5 DK5-GK	7436 7638
			DK5 - Name	Jenfeld
Handlungsbedarf	Nein		Biotop-Nr. alt	170 10017
Bearbeitung	ROG	Kopie	Nein	Kartierung
Räumliche Abbildung	Fläche			05.09.2016
Anzahl Abschnitte	1			Fläche / Länge [m²/m]
				31142,0015
				Breite (lineare Abb.) [m]

Räumliche Lage

Karte



Weitere Erhebungsbögen

Interne Nr.	Interne Nr. Zuordnung	DK5	Biotop-Nr.	Kartierung	Zuordnung	DK5 (GK)	Biotop-Nr. (alt)
102842	54044	7436	106	12.09.2006	<	7638	10017

Zuordnung: N = nachfolgende Kartierung, K = weitere Kartierungen (zeitlich vorher oder nachher)

Foto

Interne Nr.	Index	Dateiname	Aufnahmerichtung
55520	0	7436_170_050916_1.JPG	
55521	0	7436_170_050916_2.JPG	
55522	0	7436_170_050916_3.JPG	
55523	0	7436_170_050916_4.JPG	
55524	0	7436_170_050916_5.JPG	

Erhebungsbogen

B

Projekt	Biotopkartierung Hamburg		Interne Nr.	102842	
			DK5 DK5-GK	7436	7638
Handlungsbedarf	Nein		DK5 - Name	Jenfeld	
Bearbeitung	ROG	Kopie	Nein	Biotop-Nr. alt	170 10017
Räumliche Abbildung	Fläche		Kartierung	05.09.2016	
Anzahl Abschnitte	1		Fläche / Länge [m²/m]	31142,0015	
			Breite (lineare Abb.) [m]		

Foto

Fotodatei 7436_170_050916_1.JPG
Bildbeschreibung k.A.
Aufnahmerichtung



Fotodatei 7436_170_050916_2.JPG
Bildbeschreibung k.A.
Aufnahmerichtung



Foto

Fotodatei 7436_170_050916_3.JPG
Bildbeschreibung k.A.
Aufnahmerichtung



Fotodatei 7436_170_050916_4.JPG
Bildbeschreibung k.A.
Aufnahmerichtung



Erhebungsbogen

B

Projekt	Biotopkartierung Hamburg	Interne Nr.	102842
		DK5 DK5-GK	7436 7638
Handlungsbedarf	Nein	DK5 - Name	Jenfeld
Bearbeitung	ROG	Biotop-Nr. alt	170 10017
Räumliche Abbildung	Fläche	Kartierung	05.09.2016
Anzahl Abschnitte	1	Fläche / Länge [m²/m]	31142,0015
		Breite (lineare Abb.) [m]	

Teilflächenbeschreibung

Teilflächentyp		Teilflächen-Nr.	2
Biotoptyp	Sonstiges mesophiles Grünland (2000)	Biotoptyp	GMZ
- Zusatz		- gesetzl. Grundl.	
FFH-LRT		FFH-LRT	
Beschreibung		Entw.potential LRT	
		Hauptfläche	Ja
		Flächenanteil	100 %
		FFH-Unters.Fläche	Nein
		Saatgutfläche	Nein

Zeigerwerte der Pflanzenartenliste (Auswertung)

Standort	Belichtung	halbsonnig	7,1
Boden	Feuchte	frisch und mäßig frisch	5
	Stickstoff (N)	mäßig stickstoffarm	4,8
	Reaktion	mäßig sauer	4,5
Vegetation	Mahdverträglichkeit	gut schnittverträglich	6,6
Zeigerwerte	Futterwert	mäßige Futterqualität	4,4
	Wechselfeuchteanzeiger		1
	Giftpflanzen		1
	Überschw.anzeiger		0

Pflanzenartenliste

Gruppe / Pflanzenart	MS	M	W	Vs	St	PA	Ph	Sz	VS	V	G	cf	§	Rote Liste			
														HH	ND	SH	D
Tracheobionta (Gefäßpflanzen)																	
Achillea millefolium (Gewöhnliche Schafgarbe)	7	w															
Agrostis capillaris (Rotes Straußgras)	7	l															
Cerastium holosteoides (Gewöhnliches Hornkraut)	7	h															
Dactylis glomerata (Wiesen-Knäuelgras)	7	h															
Festuca rubra (Rot-Schwingel)	7	w															
Holcus lanatus (Wolliges Honiggras)	7	h															
Hypericum perforatum (Echtes Johanniskraut)	7	h															
Hypochaeris radicata (Gewöhnliches Ferkelkraut)	7	h															
Ornithopus perpusillus (Kleiner Vogelfuß)	7	l													V		
Plantago lanceolata (Spitz-Wegerich)	7	h															
Plantago major major (Großer Wegerich)	7	w															
Poa trivialis (Gewöhnliches Rispengras)	7	h															
Rumex acetosa (Großer Sauerampfer)	7	h															
Rumex acetosella (Kleiner Sauerampfer)	7	l															
Senecio jacobaea (Jakobs-Greiskraut)	7	w															
Trifolium campestre (Feld-Klee)	7	w													V		
Trifolium repens (Weiß-Klee)	7	h															
Veronica chamaedrys (Gamander-Ehrenpreis)	7	w															

Erhebungsbogen

B

Projekt	Biotopkartierung Hamburg	Interne Nr.	102842
		DK5 DK5-GK	7436 7638
Handlungsbedarf	Nein	DK5 - Name	Jenfeld
Bearbeitung	ROG	Biotop-Nr. alt	170 10017
Räumliche Abbildung	Fläche	Kartierung	05.09.2016
Anzahl Abschnitte	1	Fläche / Länge [m²/m]	31142,0015
		Breite (lineare Abb.) [m]	

Pflanzenartenliste

Gruppe / Pflanzenart	MS	M	W	Vs	St	PA	Ph	Sz	VS	V	G	cf	§	Rote Liste			
														HH	ND	SH	D
Anzahl Rote Liste Arten														2			
Anzahl Arten														18			

MS: Mengensystem; M: Mengenangabe, W: Bewertung der Art (FFH-Monitoring), Vs: Vegetationsschicht, St: Status, PA: Autor Phänologie; Ph: Phänologie, Sz: Soziabilität, VS: Vitalitätssystem; V: Vitalität, G: Geschlecht, cf: unsichere Bestimmung, §: Schutz nach BNatSchG, HH: Rote Liste Hamburg, Nds: Rote Liste Niedersachsen, SH: Rote Liste Schleswig-Holstein, D: Rote Liste Deutschland

Teilflächenbeschreibung

Teilflächentyp		Teilflächen-Nr.	3
Biotoptyp	Stark veränderte Weidefläche (2000)	Biotoptyp	GW
- Zusatz		- gesetzl. Grundl.	
FFH-LRT		FFH-LRT	
Beschreibung		Entw.potential LRT	
		Hauptfläche	
		Flächenanteil	0 %
		FFH-Unters.Fläche	Nein
		Saatgutfläche	Nein

Zeigerwerte der Pflanzenartenliste (Auswertung)

Standort	Belichtung	halbsonnig	7,1
Boden	Feuchte	frisch und mäßig frisch	5
	Stickstoff (N)	mäßig stickstoffarm	4,8
	Reaktion	mäßig sauer	4,5
Vegetation	Mahdverträglichkeit	gut schnittverträglich	6,6
Zeigerwerte	Futterwert	mäßige Futterqualität	4,4
	Wechselfeuchteanzeiger		1
	Giftpflanzen		1
	Überschw.anzeiger		0

Pflanzenartenliste

Gruppe / Pflanzenart	MS	M	W	Vs	St	PA	Ph	Sz	VS	V	G	cf	§	Rote Liste			
														HH	ND	SH	D
Tracheobionta (Gefäßpflanzen)																	
Achillea millefolium (Gewöhnliche Schafgarbe)	7	w															
Agrostis capillaris (Rotes Straußgras)	7	l															
Cerastium holosteoides (Gewöhnliches Hornkraut)	7	h															
Dactylis glomerata (Wiesen-Knäuelgras)	7	h															
Festuca rubra (Rot-Schwingel)	7	w															
Holcus lanatus (Wolliges Honiggras)	7	h															
Hypericum perforatum (Echtes Johanniskraut)	7	h															
Hypochaeris radicata (Gewöhnliches Ferkelkraut)	7	h															
Ornithopus perpusillus (Kleiner Vogelfuß)	7	l													V		
Plantago lanceolata (Spitz-Wegerich)	7	h															

Erhebungsbogen

B

Projekt	Biotopkartierung Hamburg	Interne Nr.	102842
		DK5 DK5-GK	7436 7638
Handlungsbedarf	Nein	DK5 - Name	Jenfeld
Bearbeitung	ROG	Biotop-Nr. alt	170 10017
Räumliche Abbildung	Fläche	Kartierung	05.09.2016
Anzahl Abschnitte	1	Fläche / Länge [m²/m]	31142,0015
		Breite (lineare Abb.) [m]	

Pflanzenartenliste

Gruppe / Pflanzenart	MS	M	W	Vs	St	PA	Ph	Sz	VS	V	G	cf	§	Rote Liste				
														HH	ND	SH	D	
Plantago major major (Großer Wegerich)	7	w																
Poa trivialis (Gewöhnliches Rispengras)	7	h																
Rumex acetosa (Großer Sauerampfer)	7	h																
Rumex acetosella (Kleiner Sauerampfer)	7	l																
Senecio jacobaea (Jakobs-Greiskraut)	7	w																
Trifolium campestre (Feld-Klee)	7	w																V
Trifolium repens (Weiß-Klee)	7	h																
Veronica chamaedrys (Gamander-Ehrenpreis)	7	w																
Anzahl Rote Liste Arten													2					
Anzahl Arten													18					

MS: Mengensystem; M: Mengenangabe, W: Bewertung der Art (FFH-Monitoring), Vs: Vegetationsschicht, St: Status, PA: Autor Phänologie; Ph: Phänologie, Sz: Soziabilität, VS: Vitalitätssystem; V: Vitalität, G: Geschlecht, cf: unsichere Bestimmung, §: Schutz nach BNatSchG, HH: Rote Liste Hamburg, Nds: Rote Liste Niedersachsen, SH: Rote Liste Schleswig-Holstein, D: Rote Liste Deutschland