

# Erhebungsbogen

**B**

<b>Projekt</b>	Biotopkartierung Hamburg		<b>Interne Nr.</b>	102838	
			<b>DK5   DK5-GK</b>	<b>7436</b>	7638
			<b>DK5 - Name</b>	Jenfeld	
<b>Handlungsbedarf</b>	Nein		<b>Biotop-Nr.   alt</b>	<b>168</b>	31
<b>Bearbeitung</b>	ROG	<b>Kopie</b>	Nein	<b>Kartierung</b>	05.09.2016
<b>Räumliche Abbildung</b>	Fläche		<b>Fläche / Länge [m<sup>2</sup>/m]</b>	16008,4253	
<b>Anzahl Abschnitte</b>	1		<b>Breite (lineare Abb.) [m]</b>		

<b>Gesetzlicher Schutz</b>	_ kein gesetzl. Schutz kein gesetzlich geschütztes Biotop		<b>Schutz nur teilweise</b>	<b>Nein</b>
----------------------------	---	--	-----------------------------	-------------

<b>Gesamtbewertung</b>	6	Wertvoll
- <b>Alter</b>	5	Biotop mittleren Alters, 20 bis 50 Jahre
- <b>Belastungsgrad</b>	6	Flächenhaft geringe oder örtlich stärkere oder Vorbelastung mit deutlichem Einfluß
- <b>Ökolog. Funktion</b>	6	Hohe Bedeutung in einem Biotopkomplex, für den lokalen Biotopverbund oder als Puffer
- <b>Seltenheit</b>	6	Seltener Biotoptyp, ohne seltene oder bedrohte Pflges., ungesättigtes Artenspektrum, reliktsische RL-Arten

## Bestandsbeschreibung

Heterogener Gehölzbestand, der an den Rändern von Wallhecken umgeben ist. Der mittlere Bereich ist eine Aufforstung aus überwiegend Stieleiche, die noch naturfern ausgeprägt ist. Die Krautschicht ist gestört und wird im Wesentlichen von Geum urbanum gebildet. Im Norden wurde dem Polygon ein Bereich hinzugefügt, der von Schlehe bestanden ist. Der südliche Bestand mit Pionierwaldcharakter ist etwas älter und auch naturnäher ausgeprägt. Hier sind Birke, Hasel, Zitterpappel und Bergahorn in der Baum- und Strauchschicht zu finden. In der Krautschicht ist überwiegend Nelkenwurz, Brennnessel, Hopfen, Giersch, Silbernessel und Breitblättriger Dornfarn zu finden. Das ehemals regelmäßig gemähte Ballspielfeld im nördlicheren Bereich verbracht wird aber noch besucht und z. B. als Feuerstelle genutzt.

## Vorkommen an Biotoptypen

1	TF	Typ	HF	F.Anteil
2	BTYP	Biotoptyp	- gesetzl. Grundl.	
3	Zusatz	Zusatz zum Biotoptypen		
4	LRT	Lebensraumtyp		
1	1		Ja	75 %
2	WJL	Laubwald-Jungbestand (2000)		
1	3			25 %
2	WPB	Birken- und Espen-Pionier- oder Vorwald (2000)		

## Räumliche Lage

<b>Lagebeschreibung</b>	südwestlich der Lehmkoppel			
<b>Nachbarnutzung/en</b>	Wohnbebauung, Grünland, Kleingärten			
<b>Rechtswert (X)</b>	576004	<b>Hochwert (Y)</b>	5937169	
<b>Bezirk</b>	Wandsbek	<b>Naturraum</b>	Glinder Geest (696.10)	
<b>Stadtteil (OT-Nr.)</b>	Jenfeld (512)	<b>Gemarkung</b>	Jenfeld (550)	
<b>Digitaler Grünplan</b>	<input type="checkbox"/> <b>Hafengesamtgebiet</b>	<input type="checkbox"/> <b>Ramsargebiet</b>	<input type="checkbox"/> <b>EG-Vogelschutzgeb.</b>	<input type="checkbox"/>
<b>Ausgleichsflächen</b>	<input type="checkbox"/> <b>Biosphärenreservat</b>	<input type="checkbox"/> <b>Nationalpark</b>	<input type="checkbox"/>	
<b>NSG / ND / LSG</b>	LSG Duvenstedt, Bergstedt, Lemsahl-Mellingstedt, Volksdorf und Rahlstedt [ HH-2009 / Anteil: < 1% ], LSG Wandsbeker Geest [ HH-2045 / Anteil: 100% ]			
<b>FFH-GEBIET</b>				
<b>Wasserschutzgebiet</b>				

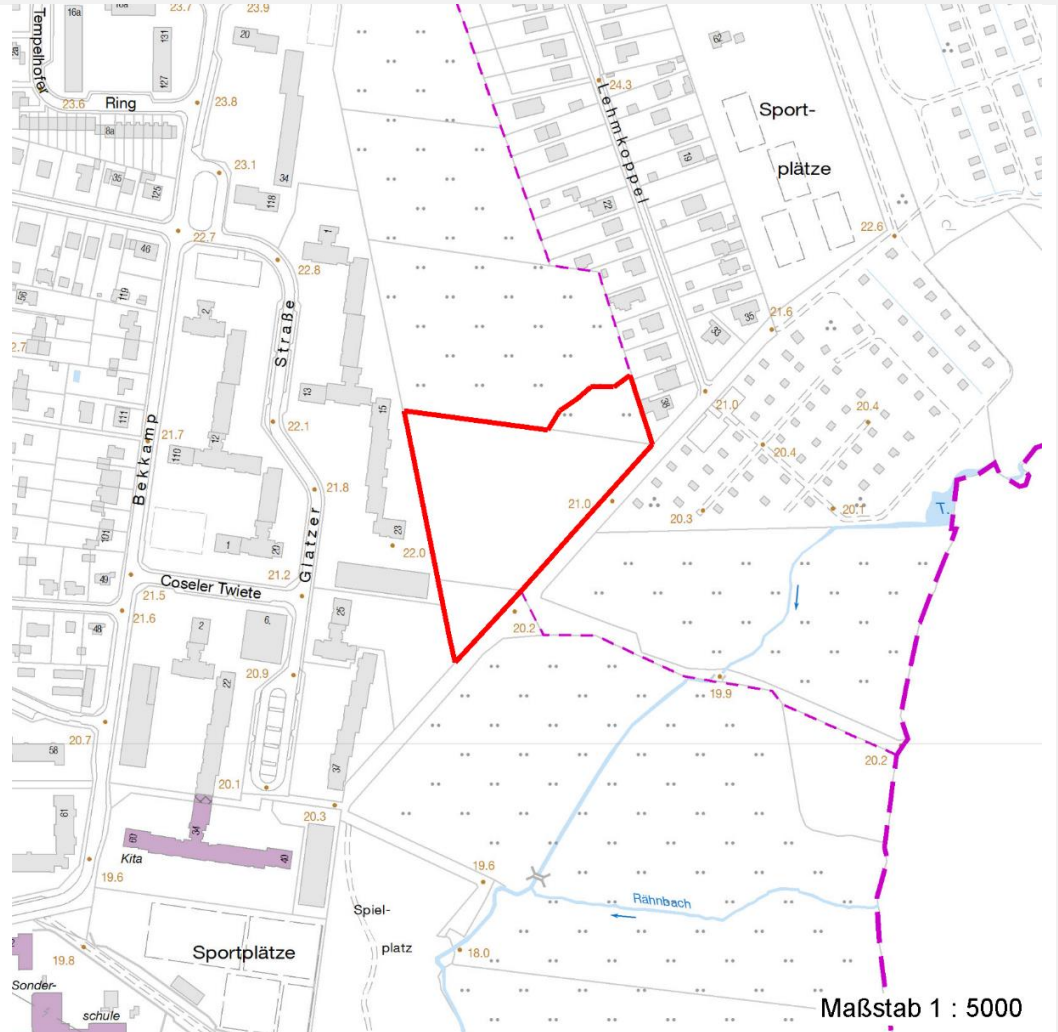
# Erhebungsbogen

**B**

<b>Projekt</b>	Biotopkartierung Hamburg	<b>Interne Nr.</b>	102838
		<b>DK5   DK5-GK</b>	<b>7436</b> 7638
		<b>DK5 - Name</b>	Jenfeld
<b>Handlungsbedarf</b>	Nein	<b>Biotop-Nr.   alt</b>	<b>168</b> 31
<b>Bearbeitung</b>	ROG	<b>Kartierung</b>	05.09.2016
<b>Räumliche Abbildung</b>	Fläche	<b>Fläche / Länge [m<sup>2</sup>/m]</b>	16008,4253
<b>Anzahl Abschnitte</b>	1	<b>Breite (lineare Abb.) [m]</b>	

## Räumliche Lage

### Karte



## Weitere Erhebungsbögen

Interne Nr.	Interne Nr. Zuordnung	DK5	Biotop-Nr.	Kartierung	Zuordnung	DK5 (GK)	Biotop-Nr. (alt)
102838	54089	7436	101	12.09.2006	>	7638	31

Zuordnung: N = nachfolgende Kartierung, K = weitere Kartierungen (zeitlich vorher oder nachher)

## Foto

Interne Nr.	Index	Dateiname	Aufnahmerichtung
55499	0	7436_168_050916_8.JPG	
55500	0	7436_168_050916_3.JPG	
55501	0	7436_168_050916_7.JPG	
55502	0	7436_168_050916_6.JPG	
55503	0	7436_168_050916_5.JPG	
55504	0	7436_168_050916_1.JPG	
55505	0	7436_168_050916_4.JPG	
55506	0	7436_168_050916_2.JPG	

# Erhebungsbogen

**B**

<b>Projekt</b>	Biotopkartierung Hamburg		<b>Interne Nr.</b>	102838	
			<b>DK5   DK5-GK</b>	<b>7436</b>	7638
<b>Handlungsbedarf</b>	Nein		<b>DK5 - Name</b>	Jenfeld	
<b>Bearbeitung</b>	ROG	<b>Kopie</b>	Nein	<b>Biotop-Nr.   alt</b>	<b>168</b> 31
<b>Räumliche Abbildung</b>	Fläche		<b>Kartierung</b>	05.09.2016	
<b>Anzahl Abschnitte</b>	1		<b>Fläche / Länge [m<sup>2</sup>/m]</b>	16008,4253	
			<b>Breite (lineare Abb.) [m]</b>		

## Weitere Angaben

Merkmal	Wert
<b>Auswertung</b>	
Gefährdung / Einflüsse	Bebauung Intensivierung der Nutzung oder Pflege
Wertgesichtspunkte	Bedeutung für das Naturerleben Strukturvielfalt
Maßnahmen	Naturnahes Element in beeinträchtigter Umgebung Sukzession ungestört ablaufen lassen - 1.1

## Foto

<b>Fotodatei</b>	7436_168_050916_3.JPG	<b>Fotodatei</b>	7436_168_050916_4.JPG
<b>Bildbeschreibung</b>	k.A.	<b>Bildbeschreibung</b>	k.A.
<b>Aufnahmerichtung</b>		<b>Aufnahmerichtung</b>	



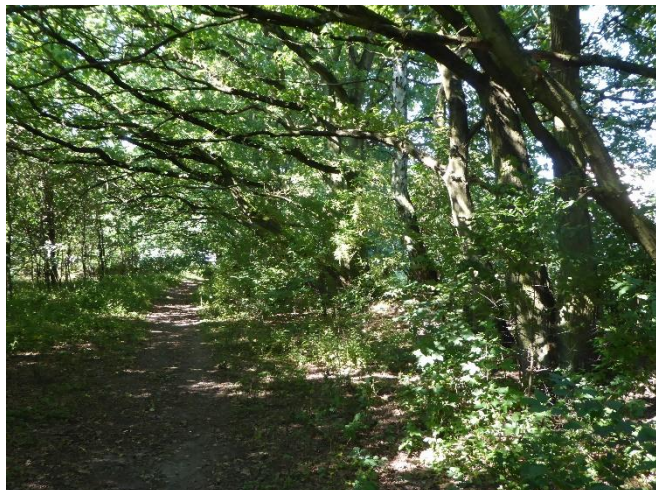
# Erhebungsbogen

**B**

<b>Projekt</b>	Biotopkartierung Hamburg	<b>Interne Nr.</b>	102838
		<b>DK5   DK5-GK</b>	<b>7436</b> 7638
		<b>DK5 - Name</b>	Jenfeld
<b>Handlungsbedarf</b>	Nein	<b>Biotop-Nr.   alt</b>	<b>168</b> 31
<b>Bearbeitung</b>	ROG	<b>Kartierung</b>	05.09.2016
<b>Räumliche Abbildung</b>	Fläche	<b>Fläche / Länge [m<sup>2</sup>/m]</b>	16008,4253
<b>Anzahl Abschnitte</b>	1	<b>Breite (lineare Abb.) [m]</b>	

## Foto

<b>Fotodatei</b>	7436_168_050916_1.JPG	<b>Fotodatei</b>	7436_168_050916_2.JPG
<b>Bildbeschreibung</b>	k.A.	<b>Bildbeschreibung</b>	k.A.
<b>Aufnahmerichtung</b>		<b>Aufnahmerichtung</b>	



## Teilflächenbeschreibung

<b>Teilflächentyp</b>		<b>Teilflächen-Nr.</b>	1
<b>Biototyp</b>	Laubwald-Jungbestand (2000)	<b>Biototyp</b>	WJL
<b>- Zusatz</b>		<b>- gesetzl. Grundl.</b>	
<b>FFH-LRT</b>		<b>FFH-LRT</b>	
<b>Beschreibung</b>		<b>Entw.potential LRT</b>	
		<b>Hauptfläche</b>	Ja
		<b>Flächenanteil</b>	75 %
		<b>FFH-Unters.Fläche</b>	Nein
		<b>Saatgutfläche</b>	Nein

## Zeigerwerte der Pflanzenartenliste (Auswertung)

<b>Standort</b>	<b>Belichtung</b>	halbschattig	5,4
<b>Boden</b>	<b>Feuchte</b>	mäßig feucht und wechselfeucht	5,7
	<b>Stickstoff (N)</b>	stickstoffreich	6,9
	<b>Reaktion</b>	neutral	6,7
<b>Vegetation</b>	<b>Mahdverträglichkeit</b>	mäßig schnittverträglich (erster Schnitt nicht vor 1. Juli)	4,5
<b>Zeigerwerte</b>	<b>Futterwert</b>	sehr geringwertiges Futter	1,7
	<b>Wechselfeuchteanzeiger</b>		2
	<b>Giftpflanzen</b>		0
	<b>Überschw.anzeiger</b>		2

# Erhebungsbogen

**B**

<b>Projekt</b>	Biotopkartierung Hamburg		<b>Interne Nr.</b>	102838	
			<b>DK5   DK5-GK</b>	<b>7436</b>	7638
<b>Handlungsbedarf</b>	Nein		<b>DK5 - Name</b>	Jenfeld	
<b>Bearbeitung</b>	ROG	<b>Kopie</b>	Nein	<b>Biotop-Nr.   alt</b>	<b>168</b> 31
<b>Räumliche Abbildung</b>	Fläche			<b>Kartierung</b>	05.09.2016
<b>Anzahl Abschnitte</b>	1			<b>Fläche / Länge [m<sup>2</sup>/m]</b>	16008,4253
				<b>Breite (lineare Abb.) [m]</b>	

## Pflanzenartenliste

Gruppe / Pflanzenart	MS	M	W	Vs	St	PA	Ph	Sz	VS	V	G	cf	§	Rote Liste			
														HH	ND	SH	D
<b>Tracheobionta (Gefäßpflanzen)</b>																	
Acer pseudoplatanus (Berg-Ahorn)	7	h															
Aegopodium podagraria (Giersch)	7	l															
Agrostis capillaris (Rotes Straußgras)	7	w															
Alnus glutinosa (Schwarz-Erle)	7	w															
Corylus avellana (Haselnuss)	7	h															
Dactylis glomerata (Wiesen-Knäuelgras)	7	w															
Dryopteris dilatata (Breitblättriger Wurmfarne)	7	h															
Dryopteris filix-mas (Gewöhnlicher Wurmfarne)	7	w															
Elymus repens (Gewöhnliche Quecke)	7	w															
Galeobdolon argentatum (Garten Goldnessel)	7	h															
Geum urbanum (Echte Nelkenwurz)	7	d															
Glechoma hederacea (Gundermann)	7	h															
Humulus lupulus (Hopfen)	7	l															
Hypericum perforatum (Echtes Johanniskraut)	7	w															
Populus tremula (Zitter-Pappel)	7	h															
Prunus avium (Vogel-Kirsche)	7	w															
Quercus robur (Stiel-Eiche)	7	d															
Rosa canina (Hunds-Rose)	7	w															
Rubus fruticosus agg. (Artengruppe Echte Brombeere)	7	l															
Rumex acetosa (Großer Sauerampfer)	7	w															
Salix cinerea (Grau-Weide)	7	w															
Sambucus nigra (Schwarzer Holunder)	7	w															
Solidago gigantea (Riesen-Goldrute)	7	w															
Urtica dioica (Große Brennnessel)	7	h															
	<b>Anzahl Rote Liste Arten</b>																
	<b>Anzahl Arten</b>													24			

MS: Mengensystem; M: Mengenangabe, W: Bewertung der Art (FFH-Monitoring), Vs: Vegetationsschicht, St: Status, PA: Autor Phänologie; Ph: Phänologie, Sz: Soziabilität, VS: Vitalitätssystem; V: Vitalität, G: Geschlecht, cf: unsichere Bestimmung, §: Schutz nach BNatSchG, HH: Rote Liste Hamburg, Nds: Rote Liste Niedersachsen, SH: Rote Liste Schleswig-Holstein, D: Rote Liste Deutschland

## Teilflächenbeschreibung

<b>Teilflächentyp</b>		<b>Teilflächen-Nr.</b>	3
<b>Biotoptyp</b>	Birken- und Espen-Pionier- oder Vorwald (2000)	<b>Biotoptyp</b>	WPB
- <b>Zusatz</b>		- <b>gesetzl. Grundl.</b>	
<b>FFH-LRT</b>		<b>FFH-LRT</b>	
<b>Beschreibung</b>		<b>Entw.potential LRT</b>	
		<b>Hauptfläche</b>	
		<b>Flächenanteil</b>	25 %
		<b>FFH-Unters.Fläche</b>	Nein
		<b>Saatgutfläche</b>	Nein

## Erhebungsbogen

**B**

<b>Projekt</b>	Biotopkartierung Hamburg			<b>Interne Nr.</b>	102838	
				<b>DK5   DK5-GK</b>	<b>7436</b>	7638
				<b>DK5 - Name</b>	Jenfeld	
<b>Handlungsbedarf</b>	Nein			<b>Biotop-Nr.   alt</b>	<b>168</b>	31
<b>Bearbeitung</b>	ROG	<b>Kopie</b>	Nein	<b>Kartierung</b>	05.09.2016	
<b>Räumliche Abbildung</b>	Fläche			<b>Fläche / Länge [m<sup>2</sup>/m]</b>	16008,4253	
<b>Anzahl Abschnitte</b>	1			<b>Breite (lineare Abb.) [m]</b>		