

Erhebungsbogen

B

Projekt	Biotopkartierung Hamburg	Interne Nr.	102760
		DK5 DK5-GK	7436 7436
		DK5 - Name	Jenfeld
Handlungsbedarf	Nein	Biotop-Nr. alt	149 38
Bearbeitung	ROG	Kartierung	05.09.2016
Räumliche Abbildung	Fläche	Fläche / Länge [m²/m]	10051,0581
Anzahl Abschnitte	1	Breite (lineare Abb.) [m]	

Gesetzlicher Schutz	§ 30 (2) 2.3 Röhrichte	Schutz nur teilweise	Ja
----------------------------	------------------------	-----------------------------	----

Gesamtbewertung	6 Wertvoll
– Alter	6 Biotop mittleren Alters, 50 bis 100 Jahre
– Belastungsgrad	6 Flächenhaft geringe oder örtlich stärkere oder Vorbelastung mit deutlichem Einfluß
– Ökolog. Funktion	7 Sehr hohe Bedeutung in einem Biotopkomplex, für den lokalen Biotopverbund oder als Puffer
– Seltenheit	7 Seltener Biotoptyp, mit seltenen oder bedrohten Pflges., gesättigtes Artenspektrum, einige RL-Arten

Bestandsbeschreibung

Stark degenerierter Erlenwald in der Niederung der Barsbek. Die Krautschicht wird von Brennessel und Giersch dominiert. Dazu gesellen sich Gundermann, Dornfarn, Echte Nelkenwurz, Silbernessel und Indisches Springkraut. Nur vereinzelt ist mit Mädesüß ein Feuchtigkeitszeiger vorhanden, der als Relikt einer hier ehemals vorhandenen Feuchtwiese zu werten ist. Als typische Waldart frischer/feuchter Standorte ist lediglich das Hexenkraut kartiert worden. Die Baumschicht wird von Erle bestimmt. Dazu sind einige wenige Frühe Traubenkirschen und Grauerlen im Bestand. Die Strauchschicht ist spärlich ausgeprägt. Hier findet sich Frühe Traubenkirsche und Pfaffenhüttchen. Innerhalb des Erlenbestands ist eine Freifläche ausgebildet, die im Westen als halbruderale Gras- und Staudenflur ausgeprägt ist und im Osten in ein Wasserschwadentröhricht übergeht.

Vorkommen an Biotoptypen

1	TF	Typ	HF	F.Anteil
2	BTYP	Biotoptyp		- gesetzl. Grundl.
3	Zusatz	Zusatz zum Biotoptypen		
4	LRT	Lebensraumtyp		
1	1		Ja	70 %
2	WBX	Entwässerter, degenerierter (Erlen-)Bruchwald (2000)		
3	2	schwaches bis mittleres Baumholz, Brusthöhendurchmesser 13 - < 50 cm (2)		
1	2			20 %
2	AKF	Halbruderale Gras- und Staudenflur feuchter Standorte (2000)		
3	h	hochwüchsig, dicht (h)		
1	3			10 %
2	NRW	Wasserschwadentröhricht (2000)		
3	b	Brache, keine Nutzung (b)		
4	kein LRT	kein Lebensraumtyp nach FFH-Richtlinie		

Räumliche Lage

Lagebeschreibung	Östlich vom Bruhnrögenredder		
Nachbarnutzung/en	intensiv beweidete Pferdeweide, Hundeübungsplatz, Kleingärten		
Rechtswert (X)	575788	Hochwert (Y)	5936045
Bezirk	Wandsbek	Naturraum	Glinder Geest (696.10)
Stadtteil (OT-Nr.)	Jenfeld (512)	Gemarkung	Jenfeld (550)
Digitaler Grünplan	<input checked="" type="checkbox"/> Hafengesamtgebiet	<input type="checkbox"/> Ramsargebiet	<input type="checkbox"/> EG-Vogelschutzgeb.
Ausgleichsflächen	<input checked="" type="checkbox"/> Biosphärenreservat	<input type="checkbox"/> Nationalpark	<input type="checkbox"/>
NSG / ND / LSG	LSG Wandsbeker Geest [HH-2045 / Anteil: 95%]		

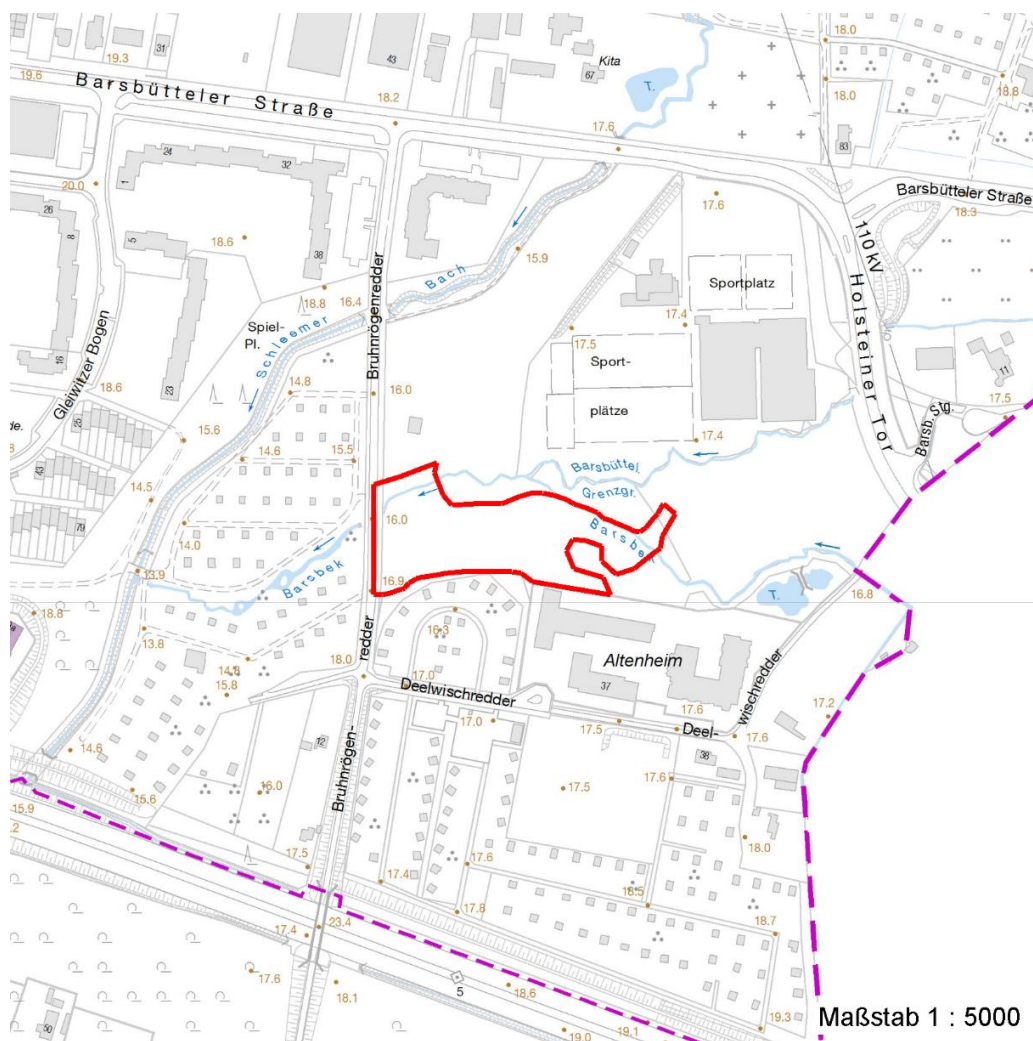
Erhebungsbogen

B

Projekt	Biotopkartierung Hamburg	Interne Nr.	102760	
		DK5 DK5-GK	7436	7436
		DK5 - Name	Jenfeld	
Handlungsbedarf	Nein	Biotop-Nr. alt	149	38
Bearbeitung	ROG	Kartierung	05.09.2016	
Räumliche Abbildung	Fläche	Fläche / Länge [m²/m]	10051,0581	
Anzahl Abschnitte	1	Breite (lineare Abb.) [m]		

Räumliche Lage

FFH-GEBIET
Wasserschutzgebiet
Karte



Weitere Erhebungsbögen

Interne Nr.	Interne Nr. Zuordnung	DK5	Biotop-Nr.	Kartierung	Zuordnung	DK5 (GK)	Biotop-Nr. (alt)
102760	54078	7436	5	01.08.2007	/	7436	38
102760	59793	7636	15	12.09.2006	/	7638	50

Zuordnung: N = nachfolgende Kartierung, K = weitere Kartierungen (zeitlich vorher oder nachher)

Foto

Interne Nr.	Index	Dateiname	Aufnahmerichtung
55446	0	7436_149_050916_4.JPG	
55447	0	7436_149_050916_3.JPG	
55448	0	7436_149_050916_2.JPG	
55449	0	7436_149_050916_1.JPG	
55450	0	7436_149_050916_5.JPG	

Erhebungsbogen

B

Projekt	Biotopkartierung Hamburg	Interne Nr.	102760
		DK5 DK5-GK	7436 7436
Handlungsbedarf	Nein	DK5 - Name	Jenfeld
Bearbeitung	ROG	Biotop-Nr. alt	149 38
Räumliche Abbildung	Fläche	Kartierung	05.09.2016
Anzahl Abschnitte	1	Fläche / Länge [m²/m]	10051,0581
		Breite (lineare Abb.) [m]	

Weitere Angaben

Merkmal	Wert
Auswertung	
Gefährdung / Einflüsse	Müllablagerung Entwässerung
Wertgesichtspunkte	Strukturvielfalt Wichtiger Teilbereich eines grösseren Landschaftskomplexes Zoologisch sehr wertvoll Vorkommen seltener Arten Wertvoller, artenreicher Bestandskomplex (besonders auch im Zusammenhang mit der Barsbek bzw. dem Barsbütteler Grenzgraben) Reste von naturräumlich typischen Strukturen Artenreich Vielfältiger Bestandskomplex
zoologisch bedeutsame Strukturen	Blütenreiche Fluren
Bedeutung für Tiergruppe	Blütenbesuchende Insekten Vögel Insekten, allgemein Amphibien
Ziele der Entwicklung	Erhaltung des Biotops.
Maßnahmen	Die gehölzfreien Flächen sollten 1x jährlich gemäht werden. Wiedervernässung
Größe	
Breite	70.00 m

Foto

Fotodatei	7436_149_050916_3.JPG	Fotodatei	7436_149_050916_4.JPG
Bildbeschreibung	k.A.	Bildbeschreibung	k.A.
Aufnahmerichtung		Aufnahmerichtung	



Erhebungsbogen

B

Projekt	Biotopkartierung Hamburg	Interne Nr.	102760
		DK5 DK5-GK	7436 7436
Handlungsbedarf	Nein	DK5 - Name	Jenfeld
Bearbeitung	ROG	Biotop-Nr. alt	149 38
Räumliche Abbildung	Fläche	Kartierung	05.09.2016
Anzahl Abschnitte	1	Fläche / Länge [m²/m]	10051,0581
		Breite (lineare Abb.) [m]	

Foto

Fotodatei	7436_149_050916_1.JPG	Fotodatei	7436_149_050916_2.JPG
Bildbeschreibung	k.A.	Bildbeschreibung	k.A.
Aufnahmerichtung		Aufnahmerichtung	



Teilflächenbeschreibung

Teilflächentyp		Teilflächen-Nr.	1
Biotoptyp	Entwässerter, degenerierter (Erlen-)Bruchwald (2000)	Biotoptyp	WBX
- Zusatz	schwaches bis mittleres Baumholz, Brusthöhendurchmesser 13 - < 50 cm (2)	- gesetzl. Grundl.	
FFH-LRT Beschreibung		FFH-LRT	
		Entw.potential LRT	
		Hauptfläche	Ja
		Flächenanteil	70 %
		FFH-Unters.Fläche	Nein
		Saatgutfläche	Nein

Erhebungsbogen

B

Projekt	Biotopkartierung Hamburg	Interne Nr.	102760
		DK5 DK5-GK	7436 7436
Handlungsbedarf	Nein	DK5 - Name	Jenfeld
Bearbeitung	ROG	Biotop-Nr. alt	149 38
Räumliche Abbildung	Fläche	Kartierung	05.09.2016
Anzahl Abschnitte	1	Fläche / Länge [m²/m]	10051,0581
		Breite (lineare Abb.) [m]	

Weitere Angaben

Merkmal	Wert
Boden	
Feuchte	8 - naß
Stickstoffgehalt	7 - stickstoffreich
Standort, Relief	
Relief	uneben
Belichtung	8 - sonnig
Zusätze - Btyp	se - eutroph, nährstoffbelastet
Veg. - Deckg./Ant.	
Gesamt	95 %
1. Baumschicht	20 %
2. Baumschicht	10 %
Strauchschicht	20 %
1. Krautschicht	80 %

Zeigerwerte der Pflanzenartenliste (Auswertung)

Standort	Belichtung	halbschattig	5,3
Boden	Feuchte	feucht	6,9
	Stickstoff (N)	sehr stickstoffreich	8,1
	Reaktion	neutral	6,7
Vegetation	Mahdverträglichkeit	schnittempfindlich bis mäßig schnittverträglich	4,4
Zeigerwerte	Futterwert	sehr geringwertiges Futter	1,8
	Wechselfeuchteanzeiger		2
	Giftpflanzen		0
	Überschw.anzeiger		4

Pflanzenartenliste

Gruppe / Pflanzenart	MS	M	W	Vs	St	PA	Ph	Sz	VS	V	G	cf	Rote Liste					
													§	HH	ND	SH	D	
Tracheobionta (Gefäßpflanzen)																		
Aegopodium podagraria (Giersch)	7	d																
Alnus glutinosa (Schwarz-Erle)	7	d																
Cirsium arvense (Acker-Kratzdistel)	7	w																
Elymus repens (Gewöhnliche Quecke)	7	w																
Euonymus europaeus (Gewöhnliches Pfaffenhütchen)	7	w																
Fallopia japonica (Japanischer Staudenknöterich)	7	w																
Filipendula ulmaria (Mädesüß)	7	w																
Galeopsis tetrahit (Gewöhnlicher Hohlzahn)	7	w																
Galium aparine (Kletten-Labkraut)	7	w																
Glechoma hederacea (Gundermann)	7	h																
Heraclium mantegazzianum (Riesen-Bärenklau)	7	w																
Prunus padus (Echte Traubenkirsche)	7	w																
Salix alba (Silber-Weide)	7	w																
Salix cinerea (Grau-Weide)	7	w																
Urtica dioica (Große Brennessel)	7	d																

Erhebungsbogen

B

Projekt	Biotopkartierung Hamburg	Interne Nr.	102760
		DK5 DK5-GK	7436 7436
Handlungsbedarf	Nein	DK5 - Name	Jenfeld
Bearbeitung	ROG	Biotop-Nr. alt	149 38
Räumliche Abbildung	Fläche	Kartierung	05.09.2016
Anzahl Abschnitte	1	Fläche / Länge [m²/m]	10051,0581
		Breite (lineare Abb.) [m]	

Pflanzenartenliste

Gruppe / Pflanzenart	MS	M	W	Vs	St	PA	Ph	Sz	VS	V	G	cf	§	Rote Liste			
														HH	ND	SH	D
Anzahl Rote Liste Arten																	
Anzahl Arten														15			

MS: Mengensystem; M: Mengenangabe, W: Bewertung der Art (FFH-Monitoring), Vs: Vegetationsschicht, St: Status, PA: Autor Phänologie; Ph: Phänologie, Sz: Soziabilität, VS: Vitalitätssystem; V: Vitalität, G: Geschlecht, cf: unsichere Bestimmung, §: Schutz nach BNatSchG, HH: Rote Liste Hamburg, Nds: Rote Liste Niedersachsen, SH: Rote Liste Schleswig-Holstein, D: Rote Liste Deutschland

Teilflächenbeschreibung

Teilflächentyp		Teilflächen-Nr.	2
Biotoptyp	Halbruderale Gras- und Staudenflur feuchter Standorte (2000)	Biotoptyp	AKF
- Zusatz	hochwüchsig, dicht (h)	- gesetzl. Grundl.	
FFH-LRT		FFH-LRT	
Beschreibung	Standort: mittlerer Bereich: feuchte Hochstaudenflur	Entw.potential LRT	
		Hauptfläche	
		Flächenanteil	20 %
		FFH-Unters.Fläche	Nein
		Saatgutfläche	Nein

Weitere Angaben

Merkmal	Wert
Boden	
Feuchte	8 - naß
Stickstoffgehalt	7 - stickstoffreich
Standort, Relief	
Relief	uneben
Belichtung	7 - halbsonnig
Zusätze - Btyp	se - eutroph, nährstoffbelastet
Veg. - Deckg./Ant.	
Gesamt	100 %
1. Krautschicht	100 %

Zeigerwerte der Pflanzenartenliste (Auswertung)

Standort	Belichtung	sonnig	7,6
Boden	Feuchte	naß	7,9
	Stickstoff (N)	sehr stickstoffreich	7,8
	Reaktion	neutral	7
Vegetation	Mahdverträglichkeit	schnittempfindlich bis mäßig schnittverträglich	4,3
Zeigerwerte	Futterwert	geringwertiges Futter	3,1
	Wechselfeuchteanzeiger		4
	Giftpflanzen		2
	Überschw.anzeiger		2

Erhebungsbogen

B

Projekt	Biotopkartierung Hamburg	Interne Nr.	102760
		DK5 DK5-GK	7436 7436
Handlungsbedarf	Nein	DK5 - Name	Jenfeld
Bearbeitung	ROG	Biotop-Nr. alt	149 38
Räumliche Abbildung	Fläche	Kartierung	05.09.2016
Anzahl Abschnitte	1	Fläche / Länge [m²/m]	10051,0581
		Breite (lineare Abb.) [m]	

Pflanzenartenliste

Gruppe / Pflanzenart	MS	M	W	Vs	St	PA	Ph	Sz	VS	V	G	cf	§	Rote Liste			
														HH	ND	SH	D
Tracheobionta (Gefäßpflanzen)																	
Ajuga reptans (Kriechender Günsel)	7	w															
Cirsium arvense (Acker-Kratzdistel)	7	h															
Deschampsia cespitosa (Rasen-Schmiele)	7	w															
Elymus repens (Gewöhnliche Quecke)	7	w															
Equisetum palustre (Sumpf-Schachtelhalm)	7	w															
Filipendula ulmaria (Mädesüß)	7	w															
Galeopsis tetrahit (Gewöhnlicher Hohlzahn)	7	w															
Galium aparine (Kletten-Labkraut)	7	h															
Glyceria fluitans (Flutender Schwaden)	7	w															
Glyceria maxima (Wasser-Schwaden)	7	h															
Iris pseudacorus (Gelbe Schwertlilie)	7	w											b				
Lotus pedunculatus (Sumpf-Hornklee)	7	w													V		
Myosotis scorpioides (Sumpf-Vergissmeinnicht)	7	w													V		
Phalaris arundinacea (Rohr-Glanzgras)	7	h															
Urtica dioica (Große Brennessel)	7	h															
Anzahl Rote Liste Arten														2			
Anzahl Arten														15			

MS: Mengensystem; M: Mengenangabe, W: Bewertung der Art (FFH-Monitoring), Vs: Vegetationsschicht, St: Status, PA: Autor Phänologie; Ph: Phänologie, Sz: Soziabilität, VS: Vitalitätssystem; V: Vitalität, G: Geschlecht, cf: unsichere Bestimmung, §: Schutz nach BNatSchG, HH: Rote Liste Hamburg, Nds: Rote Liste Niedersachsen, SH: Rote Liste Schleswig-Holstein, D: Rote Liste Deutschland

Teilflächenbeschreibung

Teilflächentyp		Teilflächen-Nr.	3
Biotoptyp	Wasserschwaden-Röhricht (2000)	Biotoptyp	NRW
- Zusatz	Brache, keine Nutzung (b)	- gesetzl. Grundl.	
FFH-LRT	kein Lebensraumtyp nach FFH-Richtlinie	FFH-LRT	kein LRT
Beschreibung	Kein LRT	Entw.potential LRT	
		Hauptfläche	
		Flächenanteil	10 %
		FFH-Unters.Fläche	Nein
		Saatgutfläche	Nein

Erhebungsbogen

B

Projekt	Biotopkartierung Hamburg	Interne Nr.	102760
		DK5 DK5-GK	7436 7436
Handlungsbedarf	Nein	DK5 - Name	Jenfeld
Bearbeitung	ROG	Biotop-Nr. alt	149 38
Räumliche Abbildung	Fläche	Kartierung	05.09.2016
Anzahl Abschnitte	1	Fläche / Länge [m²/m]	10051,0581
		Breite (lineare Abb.) [m]	

Weitere Angaben

Merkmal	Wert
Boden	
Feuchte	7 - feucht
Stickstoffgehalt	8 - sehr stickstoffreich
Standort, Relief	
Relief	uneben
Belichtung	6 - halbsonnig bis halbschattig
Zusätze - Btyp	m - (gelegentliche) Mahd
Veg. - Deckg./Ant.	
Gesamt	99 %
1. Baumschicht	80 %
2. Baumschicht	5 %
Strauchschicht	5 %
1. Krautschicht	90 %

Zeigerwerte der Pflanzenartenliste (Auswertung)

Standort	Belichtung	sonnig	8
Boden	Feuchte	naß	8,4
	Stickstoff (N)	sehr stickstoffreich	8,4
	Reaktion	schwach basisch	7,7
Vegetation	Mahdverträglichkeit	mäßig schnittverträglich (erster Schnitt nicht vor 1. Juli)	4,9
Zeigerwerte	Futterwert	geringwertiges Futter	2,9
	Wechselfeuchteanzeiger		3
	Giftpflanzen		0
	Überschw.anzeiger		1

Pflanzenartenliste

Gruppe / Pflanzenart	MS	M	W	Vs	St	PA	Ph	Sz	VS	V	G	cf	Rote Liste						
													§	HH	ND	SH	D		
Tracheobionta (Gefäßpflanzen)																			
Deschampsia cespitosa (Rasen-Schmiele)	7	w																	
Epilobium hirsutum (Zottiges Weidenröschen)	7	w																	
Filipendula ulmaria (Mädesüß)	7	w																	
Glechoma hederacea (Gundermann)	7	w																	
Glyceria maxima (Wasser-Schwaden)	7	d																	
Phalaris arundinacea (Rohr-Glanzgras)	7	w																	
Ranunculus repens (Kriechender Hahnenfuß)	7	h																	
Scirpus sylvaticus (Wald-Simse)	7	w																	V
Urtica dioica (Große Brennnessel)	7	h																	
Anzahl Rote Liste Arten														1					
Anzahl Arten														9					

MS: Mengensystem; M: Mengenangabe, W: Bewertung der Art (FFH-Monitoring), Vs: Vegetationsschicht, St: Status, PA: Autor Phänologie; Ph: Phänologie, Sz: Soziabilität, VS: Vitalitätssystem; V: Vitalität, G: Geschlecht, cf: unsichere Bestimmung, §: Schutz nach BNatSchG, HH: Rote Liste Hamburg, ND: Rote Liste Niedersachsen, SH: Rote Liste Schleswig-Holstein, D: Rote Liste Deutschland