

# Erhebungsbogen

**B**

<b>Projekt</b>	Biotopkartierung Hamburg	<b>Interne Nr.</b>	54155
		<b>DK5   DK5-GK</b>	<b>7436</b> 7638
<b>Handlungsbedarf</b>	Nein	<b>DK5 - Name</b>	Jenfeld
<b>Bearbeitung</b>	LUD	<b>Biotop-Nr.   alt</b>	<b>143</b> 35
<b>Räumliche Abbildung</b>	Linie	<b>Kartierung</b>	30.08.1999
<b>Anzahl Abschnitte</b>	4	<b>Fläche / Länge [m<sup>2</sup>/m]</b>	374,683
		<b>Breite (lineare Abb.) [m]</b>	3

<b>Gesetzlicher Schutz</b>	§ 14 (2) 2.2 Knicks	<b>Schutz nur teilweise</b>	<b>Nein</b>
----------------------------	---------------------	-----------------------------	-------------

<b>Gesamtbewertung</b>	5	Noch wertvoll, gut entwicklungsfähig
– <b>Alter</b>	6	Biotop mittleren Alters, 50 bis 100 Jahre
– <b>Belastungsgrad</b>	6	Flächenhaft geringe oder örtlich stärkere oder Vorbelastung mit deutlichem Einfluß
– <b>Ökolog. Funktion</b>	6	Hohe Bedeutung in einem Biotopkomplex, für den lokalen Biotopverbund oder als Puffer
– <b>Seltenheit</b>	5	Seltener Biotoptyp, floristisch stark verarmt, ohne seltener Pflges. od. verbr. artenreicher Biotoptyp

## Bestandsbeschreibung

Ungepflegter, durchgewachsener Knickrest (Abschnitte 35.01+ 35.02) aus dominant Stiel-Eichen-Überhältern, beigemengt Hänge-Birke, Schwarz-Erle, Hasel, Eingrifflicher Weißdorn und Eberesche. Totholz ist vorhanden. Die artenarme Krautschicht setzt sich aus Arten der stickstoffliebenden Hochstauden, Rotem Straußgras, Gew. Quecke und Draht-Schmiele zusammen.  
Südlicher Abschnitt hat überwiegend Schwarz-Erlen als Überhälter und viel angepflanzte Zierhölzer in der Strauchschicht.

## Vorkommen an Biotoptypen

1	TF	Typ	HF	F.Anteil
2	BTYP	Biotoptyp		- gesetzl. Grundl.
3	Zusatz	Zusatz zum Biotoptypen		
4	LRT	Lebensraumtyp		
1	1		Ja	100 %
2	HWB	Durchgewachsener Knick (2000)		

## Räumliche Lage

<b>Lagebeschreibung</b>	westlich vom Rähnbach		
<b>Nachbarnutzung/en</b>	Spielplatz, Schleemer Bach		
<b>Rechtswert (X)</b>	575938	<b>Hochwert (Y)</b>	5936906
<b>Bezirk</b>	Wandsbek	<b>Naturraum</b>	Glinder Geest (696.10)
<b>Stadtteil (OT-Nr.)</b>	Jenfeld (512)	<b>Gemarkung</b>	Jenfeld (550)
<b>Digitaler Grünplan</b>	<input checked="" type="checkbox"/> <b>Hafengesamtgebiet</b>	<input type="checkbox"/> <b>Ramsargebiet</b>	<input type="checkbox"/> <b>EG-Vogelschutzgeb.</b>
<b>Ausgleichsflächen</b>	<input type="checkbox"/> <b>Biosphärenreservat</b>	<input type="checkbox"/> <b>Nationalpark</b>	<input type="checkbox"/>
<b>NSG / ND / LSG</b>	LSG Wandsbeker Geest [ HH-2045 / Anteil: 100% ]		
<b>FFH-GEBIET</b>			
<b>Wasserschutzgebiet</b>			

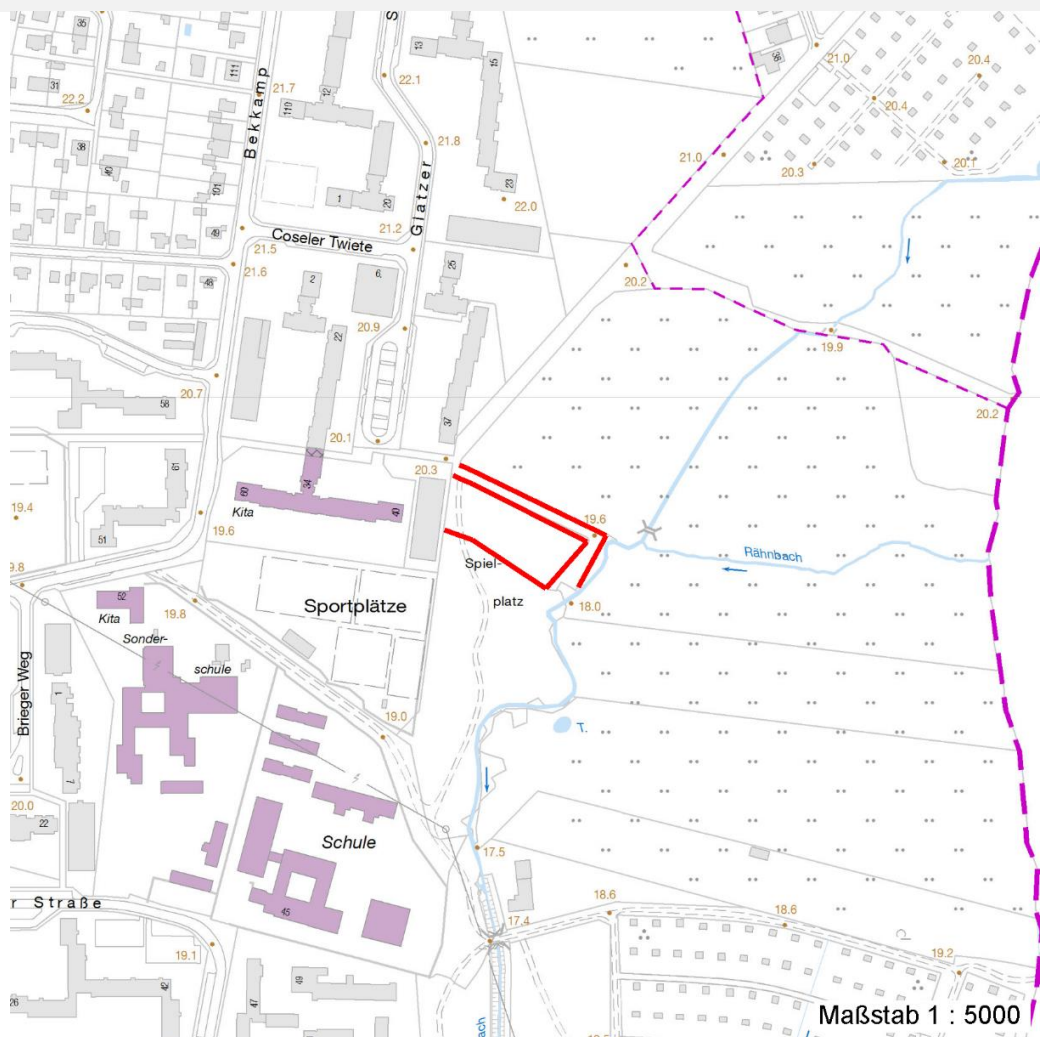
# Erhebungsbogen

**B**

<b>Projekt</b>	Biotopkartierung Hamburg	<b>Interne Nr.</b>	54155	
		<b>DK5   DK5-GK</b>	<b>7436</b>	7638
<b>Handlungsbedarf</b>	Nein	<b>DK5 - Name</b>	Jenfeld	
<b>Bearbeitung</b>	LUD	<b>Biotop-Nr.   alt</b>	<b>143</b>	35
<b>Räumliche Abbildung</b>	Linie	<b>Kartierung</b>	30.08.1999	
<b>Anzahl Abschnitte</b>	4	<b>Fläche / Länge [m<sup>2</sup>/m]</b>	374,683	
		<b>Breite (lineare Abb.) [m]</b>	3	

## Räumliche Lage

Karte



## Weitere Angaben

Merkmal	Wert
<b>Auswertung</b>	
Gefährdung / Einflüsse	Anpflanzung standortfremder Arten Pflegetintensivierung Wurzelaum-/Bodenverdichtung
Wertgesichtspunkte	Reste von kulturhistorisch typischen Strukturen Vernetzungsbiotop Wichtiger Teilbereich eines grösseren Landschaftskomplexes
zoologisch bedeutsame Strukturen	Alte Bäume mit Höhlen Totholz
Bedeutung für Tiergruppe	Vögel
Maßnahmen	An- bzw. Nachpflanzung standortgerechter Sträucher Knickpflege

# Erhebungsbogen

**B**

<b>Projekt</b>	Biotopkartierung Hamburg	<b>Interne Nr.</b>	54155	
		<b>DK5   DK5-GK</b>	<b>7436</b>	7638
<b>Handlungsbedarf</b>	Nein	<b>DK5 - Name</b>	Jenfeld	
<b>Bearbeitung</b>	LUD	<b>Biotop-Nr.   alt</b>	<b>143</b>	35
<b>Räumliche Abbildung</b>	Linie	<b>Kartierung</b>	30.08.1999	
<b>Anzahl Abschnitte</b>	4	<b>Fläche / Länge [m<sup>2</sup>/m]</b>	374,683	
		<b>Breite (lineare Abb.) [m]</b>	3	

## Teilflächenbeschreibung

<b>Teilflächentyp</b>		<b>Teilflächen-Nr.</b>	1
<b>Biotoptyp</b>	Durchgewachsener Knick (2000)	<b>Biotoptyp</b>	HWB
<b>- Zusatz</b>		<b>- gesetzl. Grundl.</b>	
<b>FFH-LRT</b>		<b>FFH-LRT</b>	
<b>Beschreibung</b>	Standort: Durchgewachsener Knick	<b>Entw.potential LRT</b>	
		<b>Hauptfläche</b>	Ja
		<b>Flächenanteil</b>	100 %
		<b>FFH-Unters.Fläche</b>	Nein
		<b>Saatgutfläche</b>	Nein

## Weitere Angaben

Merkmal	Wert
<b>Boden</b>	
Feuchte	6 - mäßig feucht und wechselfeucht
Stickstoffgehalt	6 - mäßig stickstoffarm bis stickstoffreich
<b>Standort, Relief</b>	
Relief	Wall
Belichtung	6 - halbsonnig bis halbschattig
Luft	keine Besonderheiten
<b>Veg. - Deckg./Ant.</b>	
Gesamt	95 %
1. Baumschicht	70 %
Strauchschicht	40 %
1. Krautschicht	40 %

## Zeigerwerte der Pflanzenartenliste (Auswertung)

<b>Standort</b>	<b>Belichtung</b>	halbsonnig	6,7
<b>Boden</b>	<b>Feuchte</b>	mäßig feucht und wechselfeucht	6
	<b>Stickstoff (N)</b>	mäßig stickstoffarm bis stickstoffreich	6,2
	<b>Reaktion</b>	mäßig sauer	5,4
<b>Vegetation</b>	<b>Mahdverträglichkeit</b>	mäßig schnittverträglich (erster Schnitt nicht vor 1. Juli)	4,8
<b>Zeigerwerte</b>	<b>Futterwert</b>	geringwertiges Futter	3
	<b>Wechselfeuchteanzeiger</b>		3
	<b>Giftpflanzen</b>		1
	<b>Überschw.anzeiger</b>		2

## Pflanzenartenliste

Gruppe / Pflanzenart	MS	M	W	Vs	St	PA	Ph	Sz	VS	V	G	cf	§	Rote Liste			
														HH	ND	SH	D
<b>Tracheobionta (Gefäßpflanzen)</b>																	
Agrostis capillaris (Rotes Straußgras)	7	X		-													
Alnus glutinosa (Schwarz-Erle)	7	X		B1													
Betula pendula (Hänge-Birke)	7	X		B1													
Corylus avellana (Haselnuss)	7	X		S													
Crataegus monogyna (Eingrifflicher Weißdorn)	7	X		S													

