

Erhebungsbogen

B

Projekt	Biotopkartierung Hamburg, Datenbestand aus FoxPro	Interne Nr.	54166	
		DK5 DK5-GK	7436	7638
Handlungsbedarf	Nein	DK5 - Name	Jenfeld	
Bearbeitung	GRO	Biotop-Nr. alt	140	7
Räumliche Abbildung	Linie	Kartierung	15.10.1987	
Anzahl Abschnitte	5	Fläche / Länge [m²/m]	485,026	
		Breite (lineare Abb.) [m]		

Gesetzlicher Schutz § 14 (2) 2.2 Knicks **Schutz nur teilweise** **Nein**

Gesamtbewertung 0 keine Angabe

- Alter
- Belastungsgrad
- Ökolog. Funktion
- Seltenheit

Bestandsbeschreibung

Ungepflegter (a) Doppelknick, (b) Knick von 3m breitem Streifen aus Arten der ausdauernden krautigen Ruderalfluren begleitet, (c) Knick auf Weide, stark verbissen, (d) dichte Hecke. Die Baumschicht besteht dominant aus Eichen- Ueberhältern, Birken und Erlen. In der unterschiedlich dichten Strauchschicht wachsen Hasel, Schlehe, Weißdorn, Holunder u.a. Die Krautschicht setzt sich aus Arten der ausdauernden krautigen Ruderalfluren und einigen Gräsern zusammen. In Teilbereichen grenzt der Knick an Intensivweiden. Faunistisch ist das Biotop interessant für Vögel, Insekten und Kleinsäuger.

Wertstufe: /

Spezielle Nutzungen:

Nutzungsintensität:

Vorkommende Pflanzengesellschaften: keine

Vorkommen an Biotoptypen

1	TF	Typ	HF	F.Anteil
2	BTYP	Biotoptyp		- gesetzl. Grundl.
3	Zusatz	Zusatz zum Biotoptypen		
4	LRT	Lebensraumtyp		
1	1		Ja	100 %
2	HW	Knick (Wallhecke) (2000)		
1	2			0 %
2	XXX	Zuordnung eines Biotoptyps fehlt! (2000)		
1	3			0 %
2	XXX	Zuordnung eines Biotoptyps fehlt! (2000)		
1	4			0 %
2	XXX	Zuordnung eines Biotoptyps fehlt! (2000)		

Räumliche Lage

Lagebeschreibung	am Rördenbachredder		
Nachbarnutzung/en			
Rechtswert (X)	575946	Hochwert (Y)	5937018
Bezirk	Wandsbek	Naturraum	Glinder Geest (696.10)
Stadtteil (OT-Nr.)	Jenfeld (512)	Gemarkung	Jenfeld (550)

Erhebungsbogen

B

Projekt	Biotopkartierung Hamburg, Datenbestand aus FoxPro		Interne Nr.	54166	
			DK5 DK5-GK	7436	7638
Handlungsbedarf	Nein		DK5 - Name	Jenfeld	
Bearbeitung	GRO	Kopie Nein	Biotop-Nr. alt	140	7
Räumliche Abbildung	Linie		Kartierung	15.10.1987	
Anzahl Abschnitte	5		Fläche / Länge [m²/m]	485,026	
			Breite (lineare Abb.) [m]		

Räumliche Lage

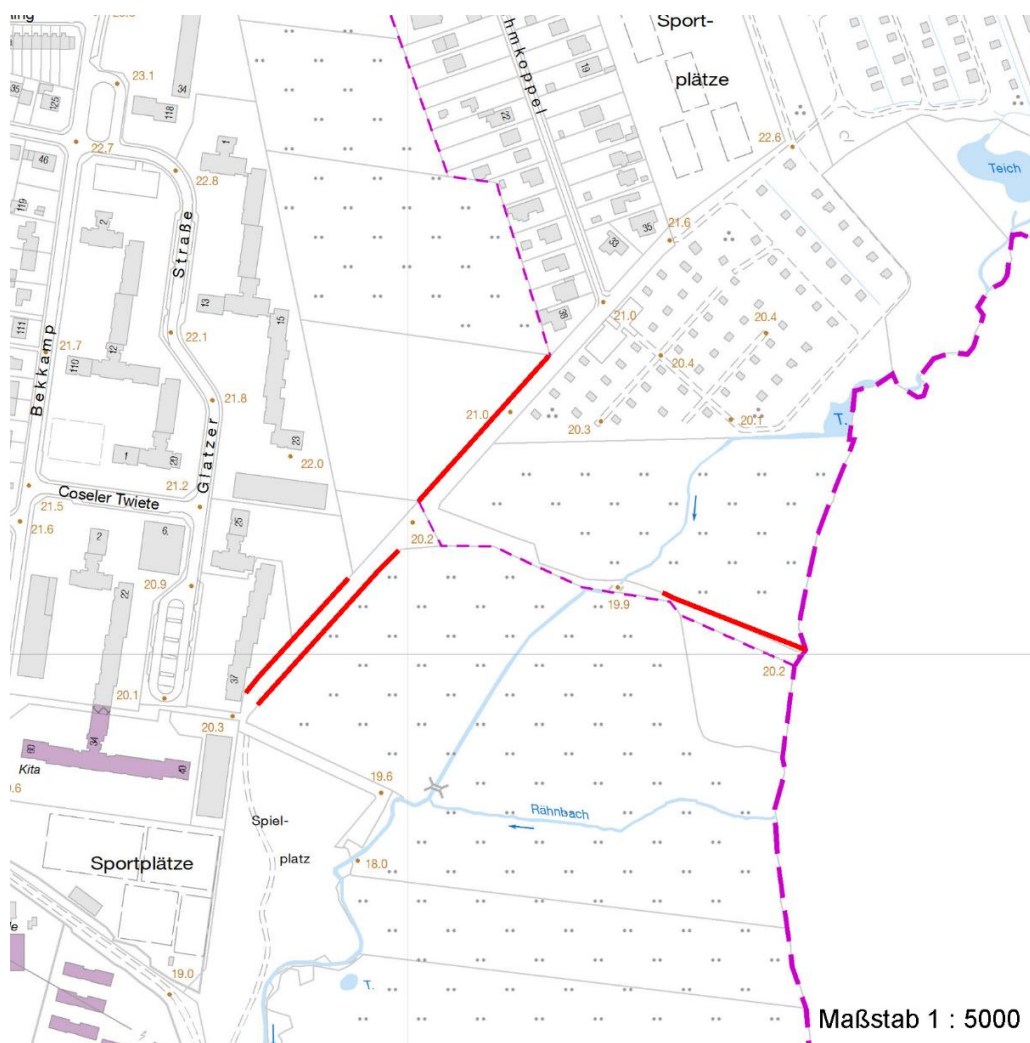
Digitaler Grünplan	Hafengesamtgebiet	Ramsargebiet	EG-Vogelschutzgeb.
Ausgleichsflächen NSG / ND / LSG	Biosphärenreservat	Nationalpark	

LSG Duvenstedt, Bergstedt, Lemsahl-Mellingstedt, Volksdorf und Rahlstedt [HH-2009 / Anteil: 34%], LSG Wandsbeker Geest [HH-2045 / Anteil: 66%]

FFH-GEBIET

Wasserschutzgebiet

Karte



Weitere Erhebungsbögen

Interne Nr.	Interne Nr. Zuordnung	DK5	Biotop-Nr.	Kartierung	Zuordnung	DK5 (GK)	Biotop-Nr. (alt)
54166	59836	7636	48	25.09.1999	N	7638	30

Zuordnung: N = nachfolgende Kartierung, K = weitere Kartierungen (zeitlich vorher oder nachher)

Erhebungsbogen

B

Projekt	Biotopkartierung Hamburg, Datenbestand aus FoxPro	Interne Nr. DK5 DK5-GK DK5 - Name	54166 7436 Jenfeld	7638
Handlungsbedarf	Nein	Biotop-Nr. alt	140	7
Bearbeitung	GRO	Kartierung	15.10.1987	
Räumliche Abbildung	Linie	Fläche / Länge [m²/m]	485,026	
Anzahl Abschnitte	5	Breite (lineare Abb.) [m]		

Weitere Angaben

Merkmal	Wert
Auswertung	
Gefährdung / Einflüsse	Ablagerung von Muell / Gartenabfaellen Erosionsschäden durch Trittbelastung, hervorgerufen durch We Eutrophierung Verbisschaeden Wurzelraum-/Bodenverdichtung
Wertgesichtspunkte	Reste von kulturhistorisch typischen Strukturen Vernetzungsbiotop artenreiche Ausprägung wertvoll für Vögel, Insekten und Kleinsäuger; wertvoll zur Gliederung der Landschaft; Artenreich
zoologisch bedeutsame Strukturen	Alte Bäume mit Höhlen Dichte spontane Gebüsche Blütenreiche Fluren
Bedeutung für Tiergruppe	Insekten Vögel
Maßnahmen	Pflege der durch Stacheldraht beschädigten Bäume; Kein Biozideinsatz Beseitigen von Muell, Gartenabfaellen u.a Knickpflege Pflege der verbissenen Bäume; Zurücksetzen des Weidezauns;

Teilflächenbeschreibung

Teilflächentyp		Teilflächen-Nr.	1
Biotoptyp	Knick (Wallhecke) (2000)	Biotoptyp	HW
- Zusatz		- gesetzl. Grundl.	
FFH-LRT		FFH-LRT	
Beschreibung		Entw.potential LRT	
Standort: Substrat: Erde		Hauptfläche	Ja
		Flächenanteil	100 %
		FFH-Unters.Fläche	Nein
		Saatgutfläche	Nein

Erhebungsbogen

B

Projekt	Biotopkartierung Hamburg, Datenbestand aus FoxPro	Interne Nr.	54166	
		DK5 DK5-GK	7436	7638
Handlungsbedarf	Nein	DK5 - Name	Jenfeld	
Bearbeitung	GRO	Biotop-Nr. alt	140	7
Räumliche Abbildung	Linie	Kartierung	15.10.1987	
Anzahl Abschnitte	5	Fläche / Länge [m²/m]	485,026	
		Breite (lineare Abb.) [m]		

Weitere Angaben

Merkmal	Wert
Boden	
Feuchte	6 - mäßig feucht und wechselfeucht
Stickstoffgehalt	7 - stickstoffreich
Standort, Relief	
Relief	Wall
Luft	keine Besonderheiten
Veg. - Deckg./Ant.	
1. Baumschicht	50 %
Strauchschicht	30 %
1. Krautschicht	50 %

Zeigerwerte der Pflanzenartenliste (Auswertung)

Standort	Belichtung	halbsonnig bis halbschattig	6,4
Boden	Feuchte	naß	8
	Stickstoff (N)	stickstoffreich	6,9
	Reaktion	schwach sauer	6
Vegetation	Mahdverträglichkeit	nicht völlig schnittunverträglich aber sehr schnittempfindlich	2,3
Zeigerwerte	Futterwert	fast wertloses Futter	0,7
	Wechselfeuchteanzeiger		1
	Giftpflanzen		1
	Überschw.anzeiger		1

Pflanzenartenliste

Gruppe / Pflanzenart	MS	M	W	Vs	St	PA	Ph	Sz	VS	V	G	cf	Rote Liste					
													§	HH	ND	SH	D	
Tracheobionta (Gefäßpflanzen)																		
Aegopodium podagraria (Giersch)	1	+		-														
Alnus glutinosa (Schwarz-Erle)	7		h		-													
Betula pendula (Hänge-Birke)	7		X		-													
Corylus avellana (Haselnuss)	1	+		-														
Frangula alnus (Faulbaum)	1	+		-														
Galeopsis tetrahit (Gewöhnlicher Hohlzahn)	1	+		-														
Polygonatum multiflorum (Vielblütige Weißwurz)	1	+		-														
Prunus spinosa spinosa (Schlehe)	1	+		-														
Quercus robur (Stiel-Eiche)	7		d		-													
Salix caprea (Sal-Weide)	1	+		-														
Sambucus nigra (Schwarzer Holunder)	1	+		-														
Silene dioica (Rote Lichtnelke)	1	+		-														
Sorbus aucuparia (Eberesche)	1	+		-														
											Anzahl Rote Liste Arten							
											Anzahl Arten 13							

MS: Mengensystem; M: Mengenangabe, W: Bewertung der Art (FFH-Monitoring), Vs: Vegetationsschicht, St: Status, PA: Autor Phänologie; Ph: Phänologie, Sz: Soziabilität, VS: Vitalitätssystem; V: Vitalität, G: Geschlecht, cf: unsichere Bestimmung, §: Schutz nach BNatSchG, HH: Rote Liste Hamburg, Nds: Rote Liste Niedersachsen, SH: Rote Liste Schleswig-Holstein, D: Rote Liste Deutschland

Erhebungsbogen

B

Projekt	Biotopkartierung Hamburg, Datenbestand aus FoxPro	Interne Nr.	54166	
		DK5 DK5-GK	7436	7638
		DK5 - Name	Jenfeld	
Handlungsbedarf	Nein	Biotop-Nr. alt	140	7
Bearbeitung	GRO	Kartierung	15.10.1987	
Räumliche Abbildung	Linie	Fläche / Länge [m²/m]	485,026	
Anzahl Abschnitte	5	Breite (lineare Abb.) [m]		

Teilflächenbeschreibung

Teilflächentyp		Teilflächen-Nr.	2
Biotoptyp	Zuordnung eines Biotoptyps fehlt! (2000)	Biotoptyp	XXX
- Zusatz		- gesetzl. Grundl.	
FFH-LRT		FFH-LRT	
Beschreibung		Entw.potential LRT	
		Hauptfläche	
		Flächenanteil	0 %
		FFH-Unters.Fläche	Nein
		Saatgutfläche	Nein

Weitere Angaben

Merkmal	Wert
Standort, Relief	
Luft	keine Besonderheiten

Zeigerwerte der Pflanzenartenliste (Auswertung)

Standort	Belichtung	halbsonnig	6,7
Boden	Feuchte	mäßig feucht und wechselfeucht	5,9
	Stickstoff (N)	sehr stickstoffreich	8,3
	Reaktion	neutral	7
Vegetation	Mahdverträglichkeit	mäßig schnittverträglich (erster Schnitt nicht vor 1. Juli)	4,8
Zeigerwerte	Futterwert	sehr geringwertiges Futter	1,6
	Wechselfeuchteanzeiger		0
	Giftpflanzen		1
	Überschw.anzeiger		0

Pflanzenartenliste

Gruppe / Pflanzenart	MS	M	W	Vs	St	PA	Ph	Sz	VS	V	G	cf	§	Rote Liste			
														HH	ND	SH	D
Tracheobionta (Gefäßpflanzen)																	
Aegopodium podagraria (Giersch)	7	X		-													
Artemisia vulgaris (Gewöhnlicher Beifuß)	7	X		-													
Dactylis glomerata (Wiesen-Knäuelgras)	7	X		-													
Galeopsis tetrahit (Gewöhnlicher Hohlzahn)	7	X		-													
Glechoma hederacea (Gundermann)	7	X		-													
Heracleum sphondylium (Wiesen-Bärenklau)	7	X		-													
Holcus lanatus (Wolliges Honiggras)	7	X		-													
Plantago major (Breit-Wegerich)	7	X		-													
Poa annua (Einjähriges Rispengras)	7	X		-													
Rumex obtusifolius (Stumpfbblätteriger Ampfer)	7	X		-													
Scrophularia nodosa (Knotige Braunwurz)	1	+		-													
Taraxacum spec. (Löwenzahn)	1	+		-													
Urtica dioica (Große Brennnessel)	7	h		-													

Erhebungsbogen

B

Projekt	Biotopkartierung Hamburg, Datenbestand aus FoxPro	Interne Nr.	54166	
		DK5 DK5-GK	7436	7638
		DK5 - Name	Jenfeld	
Handlungsbedarf	Nein	Biotop-Nr. alt	140	7
Bearbeitung	GRO	Kartierung	15.10.1987	
Räumliche Abbildung	Linie	Fläche / Länge [m²/m]	485,026	
Anzahl Abschnitte	5	Breite (lineare Abb.) [m]		

Pflanzenartenliste

Gruppe / Pflanzenart	MS	M	W	Vs	St	PA	Ph	Sz	VS	V	G	cf	§	Rote Liste			
														HH	ND	SH	D
Anzahl Rote Liste Arten																	
Anzahl Arten														13			

MS: Mengensystem; M: Mengenangabe, W: Bewertung der Art (FFH-Monitoring), Vs: Vegetationsschicht, St: Status, PA: Autor Phänologie; Ph: Phänologie, Sz: Soziabilität, VS: Vitalitätssystem; V: Vitalität, G: Geschlecht, cf: unsichere Bestimmung, §: Schutz nach BNatSchG, HH: Rote Liste Hamburg, Nds: Rote Liste Niedersachsen, SH: Rote Liste Schleswig-Holstein, D: Rote Liste Deutschland

Teilflächenbeschreibung

Teilflächentyp		Teilflächen-Nr.	3
Biotoptyp	Zuordnung eines Biotoptyps fehlt! (2000)	Biotoptyp	XXX
- Zusatz		- gesetzl. Grundl.	
FFH-LRT		FFH-LRT	
Beschreibung		Entw.potential LRT	
		Hauptfläche	
		Flächenanteil	0 %
		FFH-Unters.Fläche	Nein
		Saatgutfläche	Nein

Weitere Angaben

Merkmal	Wert
Standort, Relief	
Luft	keine Besonderheiten

Zeigerwerte der Pflanzenartenliste (Auswertung)

Standort	Belichtung	halbsonnig bis halbschattig	6,3
Boden	Feuchte	mäßig feucht und wechselfeucht	6
	Stickstoff (N)	mäßig stickstoffarm bis stickstoffreich	6,3
	Reaktion	neutral	6,8
Vegetation	Mahdverträglichkeit	nicht völlig schnittunverträglich aber sehr schnittempfindlich	2
Zeigerwerte	Futterwert	fast wertloses Futter	1
	Wechselfeuchteanzeiger		0
	Giftpflanzen		0
	Überschw.anzeiger		1

Pflanzenartenliste

Gruppe / Pflanzenart	MS	M	W	Vs	St	PA	Ph	Sz	VS	V	G	cf	§	Rote Liste			
														HH	ND	SH	D
Tracheobionta (Gefäßpflanzen)																	
Betula pendula (Hänge-Birke)	7	X		-													
Corylus avellana (Haselnuss)	7	X		-													
Crataegus monogyna (Eingrifflicher Weißdorn)	7	X		-													
Quercus robur (Stiel-Eiche)	7	X		-													
Salix alba (Silber-Weide)	1	+		-													
Sorbus aucuparia (Eberesche)	7	X		-													
Urtica dioica (Große Brennessel)	1	+		-													

Erhebungsbogen

B

Projekt	Biotopkartierung Hamburg, Datenbestand aus FoxPro	Interne Nr.	54166	
		DK5 DK5-GK	7436	7638
Handlungsbedarf	Nein	DK5 - Name	Jenfeld	
Bearbeitung	GRO	Biotop-Nr. alt	140	7
Räumliche Abbildung	Linie	Kartierung	15.10.1987	
Anzahl Abschnitte	5	Fläche / Länge [m²/m]	485,026	
		Breite (lineare Abb.) [m]		

Pflanzenartenliste

Gruppe / Pflanzenart	MS	M	W	Vs	St	PA	Ph	Sz	VS	V	G	cf	§	Rote Liste			
														HH	ND	SH	D
Anzahl Rote Liste Arten																	
Anzahl Arten														7			

MS: Mengensystem; M: Mengenangabe, W: Bewertung der Art (FFH-Monitoring), Vs: Vegetationsschicht, St: Status, PA: Autor Phänologie; Ph: Phänologie, Sz: Soziabilität, VS: Vitalitätssystem; V: Vitalität, G: Geschlecht, cf: unsichere Bestimmung, §: Schutz nach BNatSchG, HH: Rote Liste Hamburg, Nds: Rote Liste Niedersachsen, SH: Rote Liste Schleswig-Holstein, D: Rote Liste Deutschland

Teilflächenbeschreibung

Teilflächentyp		Teilflächen-Nr.	4
Biotoptyp	Zuordnung eines Biotoptyps fehlt! (2000)	Biotoptyp	XXX
- Zusatz		- gesetzl. Grundl.	
FFH-LRT		FFH-LRT	
Beschreibung		Entw.potential LRT	
		Hauptfläche	
		Flächenanteil	0 %
		FFH-Unters.Fläche	Nein
		Saatgutfläche	Nein

Weitere Angaben

Merkmal	Wert
Standort, Relief	
Luft	keine Besonderheiten

Zeigerwerte der Pflanzenartenliste (Auswertung)

Standort	Belichtung	halbsonnig	7,3
Boden	Feuchte	mäßig trocken und wechselfeucht	4,4
	Stickstoff (N)	mäßig bis stickstoffarm	4,4
	Reaktion	neutral	7,5
Vegetation	Mahdverträglichkeit	völlig schnittunverträglich (meist Holzpflanzen ohne unterirdische Ausläufer)	1,2
Zeigerwerte	Futterwert		
	Wechselfeuchteanzeiger		0
	Giftpflanzen		0
	Überschw.anzeiger		0

Pflanzenartenliste

Gruppe / Pflanzenart	MS	M	W	Vs	St	PA	Ph	Sz	VS	V	G	cf	§	Rote Liste			
														HH	ND	SH	D
Tracheobionta (Gefäßpflanzen)																	
Calystegia sepium (Zaun-Winde)	7	X		-													
Crataegus monogyna (Eingrifflicher Weißdorn)	7	h		-													
Galium aparine (Kletten-Labkraut)	7	X		-													
Populus tremula (Zitter-Pappel)	7	X		-													
Prunus serotina (Späte Traubenkirsche)	7	X		-													
Prunus spinosa spinosa (Schlehe)	7	h		-													

Erhebungsbogen

B

Projekt	Biotopkartierung Hamburg, Datenbestand aus FoxPro	Interne Nr.	54166	
		DK5 DK5-GK	7436	7638
Handlungsbedarf	Nein	DK5 - Name	Jenfeld	
Bearbeitung	GRO	Biotop-Nr. alt	140	7
Räumliche Abbildung	Linie	Kartierung	15.10.1987	
Anzahl Abschnitte	5	Fläche / Länge [m²/m]	485,026	
		Breite (lineare Abb.) [m]		

Pflanzenartenliste

Gruppe / Pflanzenart	MS	M	W	Vs	St	PA	Ph	Sz	VS	V	G	cf	§	Rote Liste			
														HH	ND	SH	D
Rubus fruticosus agg. (Artengruppe Echte Brombeere)	7	h		-													
	Anzahl Rote Liste Arten																
	Anzahl Arten																

MS: Mengensystem; M: Mengenangabe, W: Bewertung der Art (FFH-Monitoring), Vs: Vegetationsschicht, St: Status, PA: Autor Phänologie; Ph: Phänologie, Sz: Soziabilität, VS: Vitalitätssystem; V: Vitalität, G: Geschlecht, cf: unsichere Bestimmung, §: Schutz nach BNatSchG, HH: Rote Liste Hamburg, Nds: Rote Liste Niedersachsen, SH: Rote Liste Schleswig-Holstein, D: Rote Liste Deutschland