

Erhebungsbogen

B

Projekt	Biotopkartierung Hamburg	Interne Nr.	54154	
		DK5 DK5-GK	7436	7438
Handlungsbedarf	Nein	DK5 - Name	Jenfeld	
Bearbeitung	BUC	Biotop-Nr. alt	125	25
Räumliche Abbildung	Linie	Kartierung	14.08.2007	
Anzahl Abschnitte	2	Fläche / Länge [m²/m]	403,204	
		Breite (lineare Abb.) [m]	2,5	

Gesetzlicher Schutz	_ kein gesetzl. Schutz kein gesetzlich geschütztes Biotop	Schutz nur teilweise	Nein
----------------------------	--	-----------------------------	-------------

Gesamtbewertung	5	Noch wertvoll, gut entwicklungsfähig
– Alter	6	Biotop mittleren Alters, 50 bis 100 Jahre
– Belastungsgrad	6	Flächenhaft geringe oder örtlich stärkere oder Vorbelastung mit deutlichem Einfluß
– Ökolog. Funktion	6	Hohe Bedeutung in einem Biotopkomplex, für den lokalen Biotopverbund oder als Puffer
– Seltenheit	5	Seltener Biotoptyp, floristisch stark verarmt, ohne seltener Pflges. od. verbr. artenreicher Biotoptyp

Bestandsbeschreibung

Jenfelder Bach, begradigt und zum schmalen Graben degradiert, bis 1 m breit, mit nur spärlich ausgebildeter Ufervegetation. Die bis 1,20 m hohe Uferböschung ist mit Arten der Ruderalfluren bewachsen. Aufgrund der von der Westseite vorhandenen starken Beschattung, der geringen Gewässertiefe und dem starken Gewässerausbau einschließlich Uferbefestigung hat sich weder fließgewässertypische Gewässervegetation noch typische Uferstaudenflur entwickelt. Die Ufer sind z.T. mit lockeren Steinschüttungen befestigt. Das Gewässer weist nur eine sehr geringe Wassertiefe auf und ist episodisch austrocknend.

Vorkommen an Biotoptypen

1	TF	Typ	HF	F.Anteil
2	BTYP	Biotoptyp		- gesetzl. Grundl.
3	Zusatz	Zusatz zum Biotoptypen		
4	LRT	Lebensraumtyp		
1	1		Ja	30 %
2	FBA	Bach, ausgebaut (2000)		
3	I3	Lauf streckenweise begradigt (I3)		
1	2			70 %
2	AKF	Halbruderale Gras- und Staudenflur feuchter Standorte (2000)		

Räumliche Lage

Lagebeschreibung	Jenfelder Bach südlich der Rodigallee		
Nachbarnutzung/en	Straße, Gehölzpflanzung (Biotop Nr.24)		
Rechtswert (X)	574847	Hochwert (Y)	5936145
Bezirk	Wandsbek	Naturraum	Geestplatten östlich der Alster (696.03)
Stadtteil (OT-Nr.)	Jenfeld (512)	Gemarkung	Jenfeld (550)
Digitaler Grünplan	<input type="checkbox"/> Hafengesamtgebiet	<input type="checkbox"/> Ramsargebiet	<input type="checkbox"/> EG-Vogelschutzgeb.
Ausgleichsflächen	<input type="checkbox"/> Biosphärenreservat	<input type="checkbox"/> Nationalpark	<input type="checkbox"/>
NSG / ND / LSG	LSG Wandsbeker Geest [HH-2045 / Anteil: 24%]		
FFH-GEBIET			
Wasserschutzgebiet			

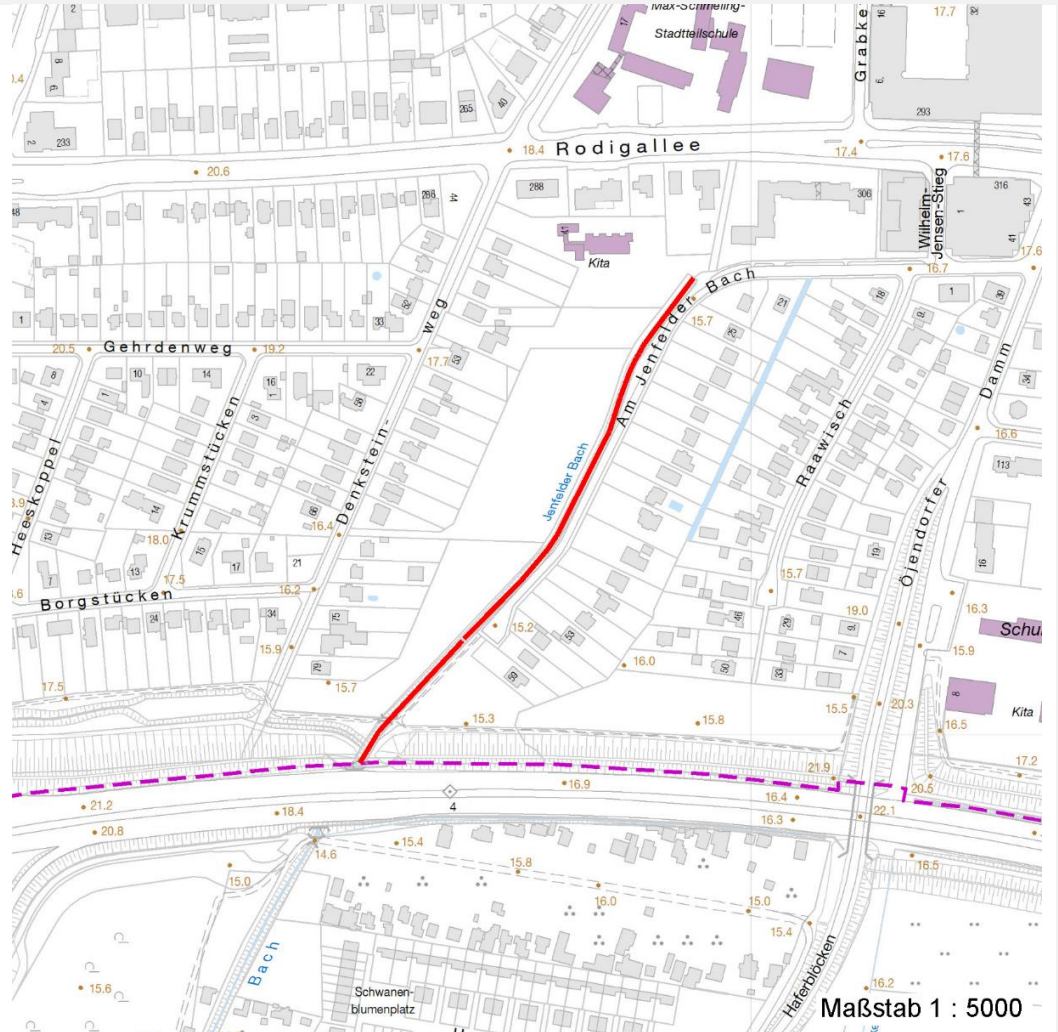
Erhebungsbogen

B

Projekt	Biotopkartierung Hamburg	Interne Nr.	54154	
		DK5 DK5-GK	7436	7438
		DK5 - Name	Jenfeld	
Handlungsbedarf	Nein	Biotop-Nr. alt	125	25
Bearbeitung	BUC	Kartierung	14.08.2007	
Räumliche Abbildung	Linie	Fläche / Länge [m²/m]	403,204	
Anzahl Abschnitte	2	Breite (lineare Abb.) [m]	2,5	

Räumliche Lage

Karte



Weitere Erhebungsbögen

Interne Nr.	Interne Nr. Zuordnung	DK5	Biotop-Nr.	Kartierung	Zuordnung	DK5 (GK)	Biotop-Nr. (alt)
54154	54153	7436	125	09.08.1999	K	7438	25
54154	102860	7436	180	06.09.2016	N	7438	25

Zuordnung: N = nachfolgende Kartierung, K = weitere Kartierungen (zeitlich vorher oder nachher)

Foto

Interne Nr.	Index	Dateiname	Aufnahmerichtung
13846	0	7436_125_140807_1.JPG	
13847	0	7436_125_140807_2.JPG	

Weitere Angaben

Merkmal	Wert
---------	------

Auswertung

16.04.2020

Erhebungsbogen

B

Projekt	Biotopkartierung Hamburg	Interne Nr.	54154	
		DK5 DK5-GK	7436	7438
Handlungsbedarf	Nein	DK5 - Name	Jenfeld	
Bearbeitung	BUC	Biotop-Nr. alt	125	25
Räumliche Abbildung	Linie	Kartierung	14.08.2007	
Anzahl Abschnitte	2	Fläche / Länge [m²/m]	403,204	
		Breite (lineare Abb.) [m]	2,5	

Weitere Angaben

Merkmal	Wert
Gefährdung / Einflüsse	Eutrophierung Maschinelle Grabenräumung
Wertgesichtspunkte	Betonung von Topographie und Naturraum Wichtiger Teilbereich eines grösseren Landschaftskomplexes Reste von naturräumlich typischen Strukturen
zoologisch bedeutsame Strukturen	Blütenreiche Fluren
Bedeutung für Tiergruppe	Libellen Blütenbesuchende Insekten
Maßnahmen	Uferbereiche abflachen Wiederherstellung des natürlichen Bachlaufes Entw.zu standortgerechter Feucht-bzw.Ufervegetation fördern Naturnahe Uferzone herstellen Verbesserung des Wasserhaushalts

Foto

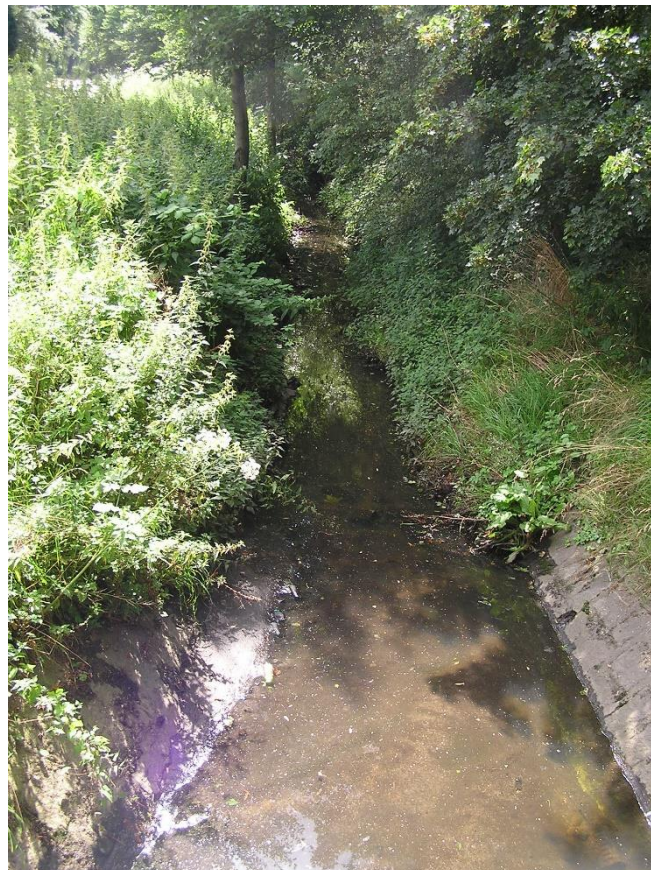
Fotodatei 7436_125_140807_1.JPG

Bildbeschreibung
Aufnahmerichtung



Fotodatei 7436_125_140807_2.JPG

Bildbeschreibung
Aufnahmerichtung



Erhebungsbogen

B

Projekt	Biotopkartierung Hamburg	Interne Nr.	54154
		DK5 DK5-GK	7436 7438
Handlungsbedarf	Nein	DK5 - Name	Jenfeld
Bearbeitung	BUC	Biotop-Nr. alt	125 25
Räumliche Abbildung	Linie	Kartierung	14.08.2007
Anzahl Abschnitte	2	Fläche / Länge [m²/m]	403,204
		Breite (lineare Abb.) [m]	2,5

Teilflächenbeschreibung

Teilflächentyp		Teilflächen-Nr.	1
Biotoptyp	Bach, ausgebaut (2000)	Biotoptyp	FBA
- Zusatz	Lauf streckenweise begründet (13)	- gesetzl. Grundl.	
FFH-LRT		FFH-LRT	
Beschreibung	Standort: direkte Ufervegetation	Entw.potential LRT	
		Hauptfläche	Ja
		Flächenanteil	30 %
		FFH-Unters.Fläche	Nein
		Saatgutfläche	Nein

Weitere Angaben

Merkmal	Wert
Boden	
Feuchte	8 - naß
Stickstoffgehalt	7 - stickstoffreich
Gebietszuordnung	
Gebietsbezeichnung	Jenfelder Bach
Gewässer	
Böschungshöhe	1.20 m
Gewässertiefe	0.06 m
Länge	400.00 m
Breite	1.00 m
Wasserführung	e - episodisch austrocknend
Strömung	r - ruhig fließend
Trübung	m - mittlere Trübung
Färbung	bräunlich
Geruch	ohne Besonderheit
Standort, Relief	
Relief	Regelprofil
Böschungsneigung	flach - 1:2 bis 1:3
Belichtung	7 - halbsonnig
Veg. - Deckg./Ant.	
Gesamt	90 %
1. Krautschicht	90 %

Zeigerwerte der Pflanzenartenliste (Auswertung)

Standort	Belichtung	halbsonnig bis halbschattig	6,4
Boden	Feuchte	feucht	6,8
	Stickstoff (N)	sehr stickstoffreich	7,6
	Reaktion	neutral	6,9
Vegetation	Mahdverträglichkeit	mäßig schnittverträglich (erster Schnitt nicht vor 1. Juli)	5
Zeigerwerte	Futterwert	sehr geringwertiges Futter	2,1
	Wechselfeuchteanzeiger		3
	Giftpflanzen		0
	Überschw.anzeiger		3

Erhebungsbogen

B

Projekt	Biotopkartierung Hamburg	Interne Nr.	54154
		DK5 DK5-GK	7436 7438
		DK5 - Name	Jenfeld
Handlungsbedarf	Nein	Biotop-Nr. alt	125 25
Bearbeitung	BUC	Kartierung	14.08.2007
Räumliche Abbildung	Linie	Fläche / Länge [m²/m]	403,204
Anzahl Abschnitte	2	Breite (lineare Abb.) [m]	2,5

Pflanzenartenliste

Gruppe / Pflanzenart	MS	M	W	Vs	St	PA	Ph	Sz	VS	V	G	cf	§	Rote Liste			
														HH	ND	SH	D
Tracheobionta (Gefäßpflanzen)																	
Agrostis stolonifera (Ausläufer-Straußgras)	7	l		-													
Alnus glutinosa (Schwarz-Erle)	7	z		-													
Alnus incana (Grau-Erle)	7	z		-													
Calystegia sepium (Zaun-Winde)	7	l		-													
Galium aparine (Kletten-Labkraut)	7	z		-													
Glechoma hederacea (Gundermann)	7	h		-													
Glyceria maxima (Wasser-Schwaden)	7	h		-													
Impatiens glandulifera (Drüsiges Springkraut)	7	z		-													
Impatiens parviflora (Kleinblütiges Springkraut)	7	h		-													
Lysimachia vulgaris (Gewöhnlicher Gilbweiderich)	7	l		-													
Persicaria maculosa (Floh-Knöterich)	7	w		-													
Polygonum aviculare (Vogel-Knöterich)	7	w		-													
Ranunculus repens (Kriechender Hahnenfuß)	7	l		-													
Rumex obtusifolius (Stumpfbblätteriger Ampfer)	7	w		-													
Scirpus sylvaticus (Wald-Simse)	7	l		-											V		
Urtica dioica (Große Brennessel)	7	d		-													
Anzahl Rote Liste Arten														1			
Anzahl Arten														16			

MS: Mengensystem; M: Mengenangabe, W: Bewertung der Art (FFH-Monitoring), Vs: Vegetationsschicht, St: Status, PA: Autor Phänologie; Ph: Phänologie, Sz: Soziabilität, VS: Vitalitätssystem; V: Vitalität, G: Geschlecht, cf: unsichere Bestimmung, §: Schutz nach BNatSchG, HH: Rote Liste Hamburg, Nds: Rote Liste Niedersachsen, SH: Rote Liste Schleswig-Holstein, D: Rote Liste Deutschland

Teilflächenbeschreibung

Teilflächentyp		Teilflächen-Nr.	2
Biotoptyp	Halbruderale Gras- und Staudenflur feuchter Standorte (2000)	Biotoptyp	AKF
- Zusatz		- gesetzl. Grundl.	
FFH-LRT		FFH-LRT	
Beschreibung		Entw.potential LRT	
		Hauptfläche	
		Flächenanteil	70 %
		FFH-Unters.Fläche	Nein
		Saatgutfläche	Nein