

Erhebungsbogen

B

Projekt	Biotopkartierung Hamburg	Interne Nr.	54161	
		DK5 DK5-GK	7436	7438
Handlungsbedarf	Nein	DK5 - Name	Jenfeld	
Bearbeitung	BUC	Biotop-Nr. alt	122	16
Räumliche Abbildung	Linie	Kartierung	14.08.2007	
Anzahl Abschnitte	3	Fläche / Länge [m²/m]	295,802	
		Breite (lineare Abb.) [m]	3,5	

Gesetzlicher Schutz	_ kein gesetzl. Schutz kein gesetzlich geschütztes Biotop	Schutz nur teilweise	Nein
----------------------------	--	-----------------------------	-------------

Gesamtbewertung	5	Noch wertvoll, gut entwicklungsfähig
– Alter	4	Biotop mittleren Alters, 10 bis 20 Jahre
– Belastungsgrad	3	Flächenhafte starke Belastung
– Ökolog. Funktion	6	Hohe Bedeutung in einem Biotopkomplex, für den lokalen Biotopverbund oder als Puffer
– Seltenheit	4	Verbr. Biotoptyp ohne biotoptypische Artenvielfalt, Ubiquisten

Bestandsbeschreibung

Schmaler Graben mit bis zu 3 m hoher, steiler Böschung und sehr langsam fließendem oder stehenden Wasser. Der nördliche Abschnitt des Grabens liegt innerhalb einer sehr schmalen Grünanlage. Die beiden Abschnitte südlich der Kühnstraße bis hin zum Jenfelder Moor liegen in einer breiteren Grünanlage. Der Graben wird durch zwei längere Verrohrungen in drei Abschnitte geteilt.

Vor allen Dingen der nördliche Abschnitt ist sehr stark beschattet, sodass sich kaum fließgewässertypische Vegetation entwickelt hat. Meist ist nur ein schmaler Röhrichsaum aus Ufer-Wolfstrapp, Flatter-Binse und Gew. Sumpfkresse ausgebildet. Die Böschung des südlichen Abschnitts ist vorwiegend mit Japanischen Staudenknöterich bewachsen. An den steilen und hohen Böschungen hat sich eine Ruderalflur ausgebreitet, in der sich vereinzelt Sträucher mischen. An der Böschungsoberkante stehen mittelalte Bäume (Hänge-Birke, Rot-Buche, Hainbuche).

Vorkommen an Biotoptypen

1	TF	Typ	HF	F.Anteil
2	BTYP	Biotoptyp	- gesetzl. Grundl.	
3	Zusatz	Zusatz zum Biotoptypen		
4	LRT	Lebensraumtyp		
1	1		Ja	70 %
2	FGR	Nährstoffreicher Graben mit Stillgewässercharakter (2000)		
3	IO	Lauf teilweise verrohrt (IO)		
1	2			30 %
2	AKM	Halbruderale Gras- und Staudenflur mittlerer Standorte (2000)		

Räumliche Lage

Lagebeschreibung	Albert-Schweitzer-Ring		
Nachbarnutzung/en	Gewerbegebiet, Grünanlage und Kleingärten		
Rechtswert (X)	574291	Hochwert (Y)	5937383
Bezirk	Wandsbek	Naturraum	Geestplatten östlich der Alster (696.03)
Stadtteil (OT-Nr.)	Tonndorf (513)		Gemarkung Tonndorf (549)
Digitaler Grünplan	<input checked="" type="checkbox"/> Hafengesamtgebiet	<input type="checkbox"/> Ramsargebiet	<input type="checkbox"/> EG-Vogelschutzgeb.
Ausgleichsflächen NSG / ND / LSG	<input type="checkbox"/> Biosphärenreservat	<input type="checkbox"/> Nationalpark	<input type="checkbox"/>
FFH-GEBIET			
Wasserschutzgebiet			

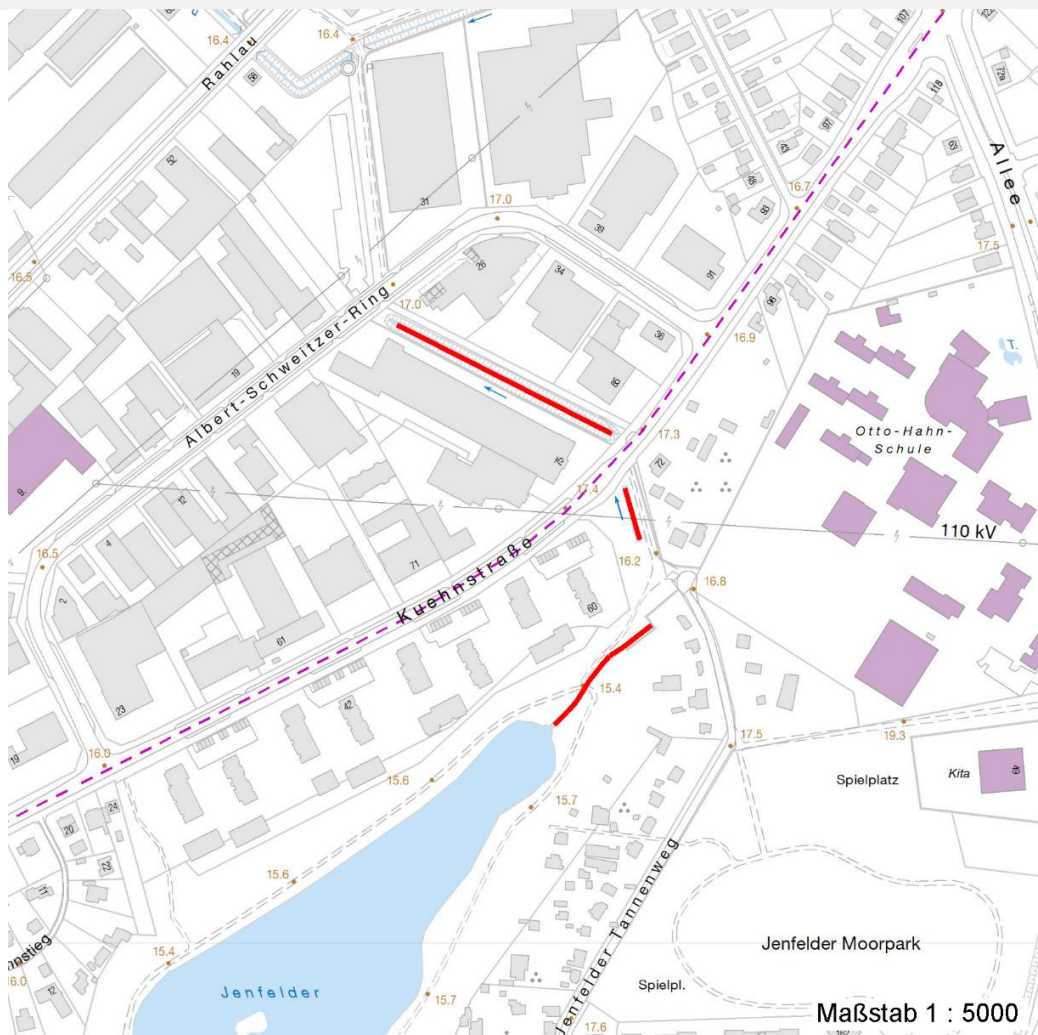
Erhebungsbogen

B

Projekt	Biotopkartierung Hamburg	Interne Nr.	54161	
		DK5 DK5-GK	7436	7438
Handlungsbedarf	Nein	DK5 - Name	Jenfeld	
Bearbeitung	BUC	Biotop-Nr. alt	122	16
Räumliche Abbildung	Linie	Kartierung	14.08.2007	
Anzahl Abschnitte	3	Fläche / Länge [m²/m]	295,802	
		Breite (lineare Abb.) [m]	3,5	

Räumliche Lage

Karte



Weitere Erhebungsbögen

Interne Nr.	Interne Nr. Zuordnung	DK5	Biotop-Nr.	Kartierung	Zuordnung	DK5 (GK)	Biotop-Nr. (alt)
54161	54167	7436	122	04.08.1999	K	7438	16
54161	102857	7436	122	07.09.2016	K	7438	16

Zuordnung: N = nachfolgende Kartierung, K = weitere Kartierungen (zeitlich vorher oder nachher)

Foto

Interne Nr.	Index	Dateiname	Aufnahmerichtung
13733	0	7436_122_140807_1.JPG	

Weitere Angaben

Merkmal	Wert
Auswertung	
Gefährdung / Einflüsse	Maschinelle Grabenräumung

Erhebungsbogen

B

Projekt	Biotopkartierung Hamburg	Interne Nr.	54161	
		DK5 DK5-GK	7436	7438
Handlungsbedarf	Nein	DK5 - Name	Jenfeld	
Bearbeitung	BUC	Biotop-Nr. alt	122	16
Räumliche Abbildung	Linie	Kartierung	14.08.2007	
Anzahl Abschnitte	3	Fläche / Länge [m²/m]	295,802	
		Breite (lineare Abb.) [m]	3,5	

Foto

Fotodatei 7436_122_140807_1.JPG

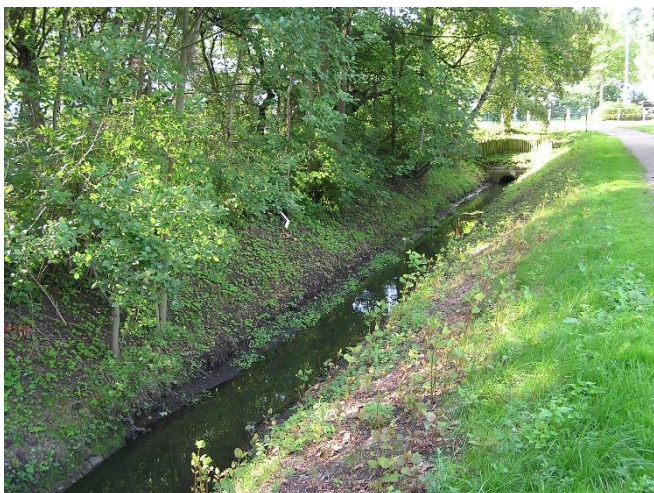
Bildbeschreibung

Aufnahmerichtung

Fotodatei

Bildbeschreibung

Aufnahmerichtung



Teilflächenbeschreibung

Teilflächentyp		Teilflächen-Nr.	1
Biotoptyp	Nährstoffreicher Graben mit Stillgewässercharakter (2000)	Biotoptyp	FGR
- Zusatz	Lauf teilweise verrohrt (I0)	- gesetzl. Grundl.	
FFH-LRT		FFH-LRT	
Beschreibung	Standort: Graben mit hohen Böschungen	Entw.potential LRT	
		Hauptfläche	Ja
		Flächenanteil	70 %
		FFH-Unters.Fläche	Nein
		Saatgutfläche	Nein

Erhebungsbogen

B

Projekt	Biotopkartierung Hamburg	Interne Nr.	54161	
		DK5 DK5-GK	7436	7438
Handlungsbedarf	Nein	DK5 - Name	Jenfeld	
Bearbeitung	BUC	Biotop-Nr. alt	122	16
Räumliche Abbildung	Linie	Kartierung	14.08.2007	
Anzahl Abschnitte	3	Fläche / Länge [m²/m]	295,802	
		Breite (lineare Abb.) [m]	3,5	

Weitere Angaben

Merkmal	Wert
Boden	
Feuchte	7 - feucht
Stickstoffgehalt	7 - stickstoffreich
Gebietszuordnung	
Gebietsbezeichnung	Graben
Gewässer	
Böschungshöhe	2.50 m
Gewässertiefe	0.20 m
Länge	350.00 m
Breite	1.20 m
Wasserführung	w - wechselnde Wasserstände
Strömung	k - keine Strömung
Trübung	m - mittlere Trübung
Standort, Relief	
Relief	Regelprofil
Böschungsneigung	steil - 1:1 bis 1:2
Belichtung	7 - halbsonnig
Veg. - Deckg./Ant.	
Gesamt	80 %
1. Baumschicht	2 %
2. Baumschicht	4 %
Strauchschicht	2 %
1. Krautschicht	75 %

Zeigerwerte der Pflanzenartenliste (Auswertung)

Standort	Belichtung	halbsonnig	7,1
Boden	Feuchte	feucht	7,4
	Stickstoff (N)	stickstoffreich	6,7
	Reaktion	schwach sauer	5,8
Vegetation	Mahdverträglichkeit	schnittempfindlich bis mäßig schnittverträglich	4,2
Zeigerwerte	Futterwert	sehr geringwertiges Futter	1,5
	Wechselfeuchteanzeiger		4
	Giftpflanzen		1
	Überschw.anzeiger		6

Pflanzenartenliste

Gruppe / Pflanzenart	MS	M	W	Vs	St	PA	Ph	Sz	VS	V	G	cf	§	Rote Liste			
														HH	ND	SH	D
Tracheobionta (Gefäßpflanzen)																	
Acer platanoides (Spitz-Ahorn)	7	X		S													
Achillea millefolium (Gewöhnliche Schafgarbe)	7	X		-													
Aegopodium podagraria (Giersch)	7	X		-													
Alnus glutinosa (Schwarz-Erle)	7	X		S													
Anthriscus sylvestris (Wiesen-Kerbel)	7	X		-													
Arrhenatherum elatius (Glatthafer)	7	X		-													
Artemisia vulgaris (Gewöhnlicher Beifuß)	7	X		-													

Erhebungsbogen

B

Projekt	Biotopkartierung Hamburg	Interne Nr.	54161
		DK5 DK5-GK	7436 7438
		DK5 - Name	Jenfeld
Handlungsbedarf	Nein	Biotop-Nr. alt	122 16
Bearbeitung	BUC	Kartierung	14.08.2007
Räumliche Abbildung	Linie	Fläche / Länge [m²/m]	295,802
Anzahl Abschnitte	3	Breite (lineare Abb.) [m]	3,5

Pflanzenartenliste

Gruppe / Pflanzenart	MS	M	W	Vs	St	PA	Ph	Sz	VS	V	G	cf	§	Rote Liste			
														HH	ND	SH	D
Betula pendula (Hänge-Birke)	7	X		B1													
Bidens tripartita (Dreiteiliger Zweizahn)	7	X		-											V		
Bromus inermis (Wehrlose Trespe)	7	X		-													
Calamagrostis epigejos (Land-Reitgras)	7	X		-													
Campanula rapunculoides (Acker-Glockenblume)	7	X		-													
Carpinus betulus (Hainbuche)	7	X		B2													
Dactylis glomerata (Wiesen-Knäuelgras)	7	X		-													
Equisetum arvense (Acker-Schachtelhalm)	7	X		-													
Fagus sylvatica (Rotbuche)	7	X		B2													
Fallopia japonica (Japanischer Staudenknöterich)	7	I		-													
Festuca rubra (Rot-Schwingel)	7	X		-													
Glyceria maxima (Wasser-Schwaden)	7	X		-													
Holcus lanatus (Wolliges Honiggras)	7	X		-													
Iris pseudacorus (Gelbe Schwertlilie)	7	I		-										b			
Juncus effusus (Flatter-Binse)	7	X		-													
Lycopus europaeus (Gewöhnlicher Wolfstrapp)	7	X		-													
Mentha arvensis (Acker-Minze)	7	X		-													
Quercus robur (Stiel-Eiche)	7	X		S													
Rorippa palustris (Gewöhnliche Sumpfkresse)	7	X		-													
Rosa spec. (Rose)	7	X		S													
Rubus fruticosus agg. (Artengruppe Echte Brombeere)	7	X		S													
Rumex obtusifolius (Stumpfbblätteriger Ampfer)	7	X		-													
Solidago gigantea (Riesen-Goldrute)	7	X		-													
Urtica dioica (Große Brennessel)	7	X		-													
Anzahl Rote Liste Arten														1			
Anzahl Arten														31			

MS: Mengensystem; M: Mengenangabe, W: Bewertung der Art (FFH-Monitoring), Vs: Vegetationsschicht, St: Status, PA: Autor Phänologie; Ph: Phänologie, Sz: Soziabilität, VS: Vitalitätssystem; V: Vitalität, G: Geschlecht, cf: unsichere Bestimmung, §: Schutz nach BNatSchG, HH: Rote Liste Hamburg, Nds: Rote Liste Niedersachsen, SH: Rote Liste Schleswig-Holstein, D: Rote Liste Deutschland

Teilflächenbeschreibung

Teilflächentyp		Teilflächen-Nr.	2
Biotoptyp	Halbruderale Gras- und Staudenflur mittlerer Standorte (2000)	Biotoptyp	AKM
- Zusatz		- gesetzl. Grundl.	
FFH-LRT		FFH-LRT	
Beschreibung		Entw.potential LRT	
		Hauptfläche	
		Flächenanteil	30 %
		FFH-Unters.Fläche	Nein
		Saatgutfläche	Nein

Erhebungsbogen

B

Projekt	Biotopkartierung Hamburg			Interne Nr.	54161	
				DK5 DK5-GK	7436	7438
				DK5 - Name	Jenfeld	
Handlungsbedarf	Nein			Biotop-Nr. alt	122	16
Bearbeitung	BUC	Kopie	Nein	Kartierung	14.08.2007	
Räumliche Abbildung	Linie			Fläche / Länge [m²/m]	295,802	
Anzahl Abschnitte	3			Breite (lineare Abb.) [m]	3,5	