

Erhebungsbogen

B

Projekt	Biotopkartierung Hamburg		Interne Nr.	54140
			DK5 DK5-GK	7436 7438
			DK5 - Name	Jenfeld
Handlungsbedarf	Nein		Biotop-Nr. alt	121 15
Bearbeitung	BUC	Kopie	Nein	Kartierung
				14.08.2007
Räumliche Abbildung	Linie			Fläche / Länge [m²/m]
				1347,425
Anzahl Abschnitte	2			Breite (lineare Abb.) [m]
				4

Gesetzlicher Schutz	§ 30 (2) 1.1 Natürliche oder naturnahe Fließgewässer	Schutz nur teilweise	Ja
----------------------------	---	-----------------------------	-----------

Gesamtbewertung	6	Wertvoll
– Alter	6	Biotop mittleren Alters, 50 bis 100 Jahre
– Belastungsgrad	4	Flächenhaft deutliche Belastung ohne nachh. Schäden
– Ökolog. Funktion	6	Hohe Bedeutung in einem Biotopkomplex, für den lokalen Biotopverbund oder als Puffer
– Seltenheit	6	Seltener Biotoptyp, ohne seltene oder bedrohte Pflges., ungesättigtes Artenspektrum, reliktsche RL-Arten

Bestandsbeschreibung

Die Rahlau zwischen Wöschenhof (Anfang auf DGK 7440) und der Bahntrasse ist begradigt, hat Regelprofil und ist sowohl unter der Bahnlinie als auch unter der Jenfelder Straße auf großer Länge verrohrt. Lediglich in kurzen Abschnitten zwischen Bahnlinie und Jenfelder Straße weist das Gewässer aufgrund von Gewässerrenaturierungen einen leicht mäandrierenden Verlauf auf, aber auch hier sind die Ufer durch Steinschüttungen befestigt. Die bis zu 2 m hohe Böschung ist meist steil, typische feuchtigkeitsliebende Arten wachsen nur am Fuße der Böschung, auf kleinen Teilstrecken hat sich ein schmaler Röhrichtsaum aus Wasser-Schwaden und Rohr-Glanzgras gebildet. Die Böschung selbst ist mit Arten der ausdauernden Ruderalfluren bewachsen. In kurzen Abschnitten hat sich stark ausbreitende Unterwasservegetation aus Wasserstern, Krausem und Schwimmendem Laichkraut gebildet. Ansonsten ist das Gewässer in weiten Teilen stark beschattet, sodass sich kevine fließgewässertypische Vegetation entwickeln kann.

Die Breite varriert zwischen 0,4 m und 1,30 m, Richtung Nordosten ist der Bach z.T. noch schmaler. Die Sohle ist schlammig bis sandig und tw. auch steinig.

Vorkommen an Biotoptypen

1	TF	BTYP	Typ	HF	F.Anteil
2		Zusatz	Biototyp		- gesetzl. Grundl.
3		LRT	Zusatz zum Biotoptypen		
4			Lebensraumtyp		
1	1			Ja	75 %
2		FBA	Bach, ausgebaut (2000)		
3		ea	Abwassereinleitungen (ea)		
1	2				15 %
2		AKM	Halbruderale Gras- und Staudenflur mittlerer Standorte (2000)		
1	3				10 %
2		NU	Feuchte Staudensäume (2000)		
4		kein LRT	kein Lebensraumtyp nach FFH-Richtlinie		

Räumliche Lage

Lagebeschreibung	Rahlau, zwischen Wilsonstraße (auf DGK 7440) und Bahntrasse		
Nachbarnutzung/en	Wohnbebauung (meist Einzelhäuser), Grünstreifen mit Spazierweg		
Rechtswert (X)	574174	Hochwert (Y)	5937638
Bezirk	Wandsbek	Naturraum	Geestplatten östlich der Alster (696.03)
Stadtteil (OT-Nr.)	Tonndorf (513)	Gemarkung	Tonndorf (549)
Digitaler Grünplan	<input type="checkbox"/> Hafengesamtgebiet	<input type="checkbox"/> Ramsargebiet	<input type="checkbox"/> EG-Vogelschutzgeb.
Ausgleichsflächen NSG / ND / LSG	<input checked="" type="checkbox"/> Biosphärenreservat	<input type="checkbox"/> Nationalpark	<input type="checkbox"/>

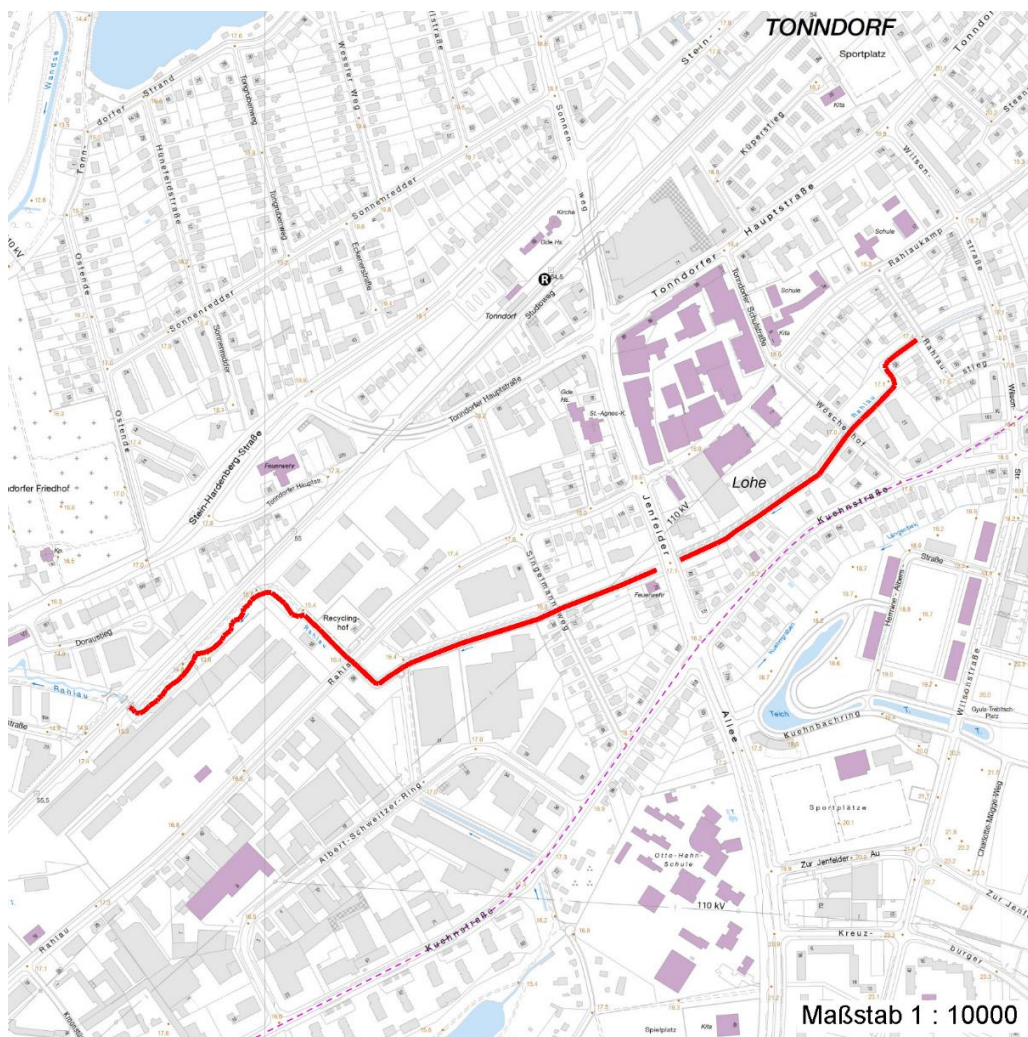
Erhebungsbogen

B

Projekt	Biotopkartierung Hamburg	Interne Nr.	54140	
		DK5 DK5-GK	7436	7438
		DK5 - Name	Jenfeld	
Handlungsbedarf	Nein	Biotop-Nr. alt	121	15
Bearbeitung	BUC	Kartierung	14.08.2007	
Räumliche Abbildung	Linie	Fläche / Länge [m²/m]	1347,425	
Anzahl Abschnitte	2	Breite (lineare Abb.) [m]	4	

Räumliche Lage

FFH-GEBIET
Wasserschutzgebiet
Karte



Weitere Erhebungsbögen

Interne Nr.	Interne Nr. Zuordnung	DK5	Biotop-Nr.	Kartierung	Zuordnung	DK5 (GK)	Biotop-Nr. (alt)
54140	102856	7236	145	07.09.2016	N		
54140	54139	7436	121	04.08.1999	K	7438	15
54140	102855	7436	178	07.09.2016	N	7438	15

Zuordnung: N = nachfolgende Kartierung, K = weitere Kartierungen (zeitlich vorher oder nachher)

Foto

Interne Nr.	Index	Dateiname	Aufnahmerichtung
13712	0	7436_121_140807_1.JPG	
13713	0	7436_121_140807_2.JPG	
13716	0	7436_121_140807_3.JPG	

Erhebungsbogen

B

Projekt	Biotopkartierung Hamburg	Interne Nr.	54140	
		DK5 DK5-GK	7436	7438
Handlungsbedarf	Nein	DK5 - Name	Jenfeld	
Bearbeitung	BUC	Biotop-Nr. alt	121	15
Räumliche Abbildung	Linie	Kartierung	14.08.2007	
Anzahl Abschnitte	2	Fläche / Länge [m²/m]	1347,425	
		Breite (lineare Abb.) [m]	4	

Weitere Angaben

Merkmal	Wert
Auswertung	
Gefährdung / Einflüsse	Eutrophierung
Wertgesichtspunkte	Reste von naturräumlich typischen Strukturen vorkommen seltener Arten Wichtige ökologische Ausgleichsfläche Wertvoller Vernetzungsbiotop. Wertvolle(r) Feuchtbiotop(e) Wichtiger Teilbereich eines grösseren Landschaftskomplexes
zoologisch bedeutsame Strukturen	Blütenreiche Fluren
Bedeutung für Tiergruppe	Amphibien Wassergebundene Insekten
Maßnahmen	Entw.zu standortgerechter Feucht-bzw.Ufervegetation fördern Wiederherstellung des natürlichen Bachlaufes Uferböschung abflachen. Bachbett stellenweise in Mäander legen. Pufferstreifen schaffen, Nährstoffeinträge vermindern - 2.15
Schutzvorschlag	Naturnahe Uferzone herstellen LSG - Landschaftsschutzgebiet

Foto

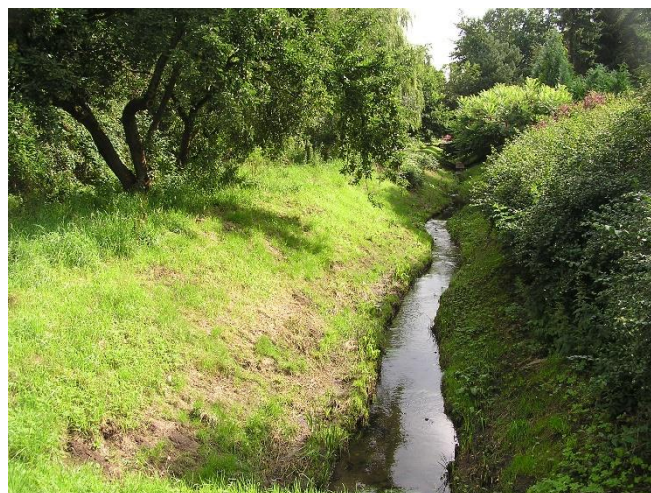
Fotodatei 7436_121_140807_1.JPG

Bildbeschreibung
Aufnahmerichtung



Fotodatei 7436_121_140807_2.JPG

Bildbeschreibung
Aufnahmerichtung



Erhebungsbogen

B

Projekt	Biotopkartierung Hamburg	Interne Nr.	54140
		DK5 DK5-GK	7436 7438
		DK5 - Name	Jenfeld
Handlungsbedarf	Nein	Biotop-Nr. alt	121 15
Bearbeitung	BUC	Kartierung	14.08.2007
Räumliche Abbildung	Linie	Fläche / Länge [m²/m]	1347,425
Anzahl Abschnitte	2	Breite (lineare Abb.) [m]	4

Foto

Fotodatei 7436_121_140807_3.JPG

Bildbeschreibung
Aufnahmerichtung

Fotodatei

Bildbeschreibung
Aufnahmerichtung



Teilflächenbeschreibung

Teilflächentyp		Teilflächen-Nr.	1
Biototyp	Bach, ausgebaut (2000)	Biototyp	FBA
- Zusatz	Abwassereinleitungen (ea)	- gesetzl. Grundl.	
FFH-LRT		FFH-LRT	
Beschreibung	Standort: direkte Ufervegetation (Uferböschung siehe Standort 2)	Entw.potential LRT	
		Hauptfläche	Ja
		Flächenanteil	75 %
		FFH-Unters.Fläche	Nein
		Saatgutfläche	Nein

Erhebungsbogen

B

Projekt	Biotopkartierung Hamburg	Interne Nr.	54140	
		DK5 DK5-GK	7436	7438
Handlungsbedarf	Nein	DK5 - Name	Jenfeld	
Bearbeitung	BUC	Biotop-Nr. alt	121	15
Räumliche Abbildung	Linie	Kartierung	14.08.2007	
Anzahl Abschnitte	2	Fläche / Länge [m²/m]	1347,425	
		Breite (lineare Abb.) [m]	4	

Weitere Angaben

Merkmal	Wert
Boden	
Feuchte	8 - naß
Stickstoffgehalt	7 - stickstoffreich
Gebietszuordnung	
Gebietsbezeichnung	Rahlau
Gewässer	
Böschungshöhe	1.60 m
Gewässertiefe	0.15 m
Länge	1100.00 m
Breite	1.00 m
Wasserführung	g - gleichmäßige Wasserführung
Strömung	r - ruhig fließend
Trübung	m - mittlere Trübung
Färbung	hellbraun
Geruch	ohne Besonderheit
Standort, Relief	
Relief	Regelprofil
Böschungsneigung	steil - 1:1 bis 1:2
Belichtung	7 - halbsonnig
Luft	keine Besonderheiten
Zusätze - Btyp	l0 - Lauf teilweise verrohrt
Veg. - Deckg./Ant.	
Gesamt	95 %
1. Baumschicht	2 %
2. Baumschicht	2 %
Strauchschicht	2 %
1. Krautschicht	90 %

Zeigerwerte der Pflanzenartenliste (Auswertung)

Standort	Belichtung	halbsonnig	6,8
Boden	Feuchte	naß	7,8
	Stickstoff (N)	stickstoffreich	6,6
	Reaktion	neutral	7,2
Vegetation	Mahdverträglichkeit	mäßig schnittverträglich (erster Schnitt nicht vor 1. Juli)	4,5
Zeigerwerte	Futterwert	geringwertiges Futter	2,9
	Wechselfeuchteanzeiger		4
	Giftpflanzen		0
	Überschw.anzeiger		4

Pflanzenartenliste

Gruppe / Pflanzenart	MS	M	W	Vs	St	PA	Ph	Sz	VS	V	G	cf	§	Rote Liste			
														HH	ND	SH	D
Tracheobionta (Gefäßpflanzen)																	
Agrostis stolonifera (Ausläufer-Straußgras)	7	X		-													
Alnus glutinosa (Schwarz-Erle)	7	X		B2													
Arrhenatherum elatius (Glatthafer)	7	X		-													

Erhebungsbogen

B

Projekt	Biotopkartierung Hamburg	Interne Nr.	54140
		DK5 DK5-GK	7436 7438
Handlungsbedarf	Nein	DK5 - Name	Jenfeld
Bearbeitung	BUC	Biotop-Nr. alt	121 15
Räumliche Abbildung	Linie	Kartierung	14.08.2007
Anzahl Abschnitte	2	Fläche / Länge [m²/m]	1347,425
		Breite (lineare Abb.) [m]	4

Pflanzenartenliste

Gruppe / Pflanzenart	MS	M	W	Vs	St	PA	Ph	Sz	VS	V	G	cf	§	Rote Liste			
														HH	ND	SH	D
Betula pendula (Hänge-Birke)	7	X		B2													
Callitriche spec. (Wasserstern)	7	X		-													
Cardamine spec. (Schaumkraut)	7	w		-													
Carex spec. (Segge)	7	X		-													
Carpinus betulus (Hainbuche)	7	X		B2													
Echinops sphaerocephalus (Große Kugeldistel)	7	X		-													
Fagus sylvatica (Rotbuche)	7	X		B1													
Galium palustre (Sumpf-Labkraut)	7	X		-													
Geranium pratense (Wiesen-Storachschnabel)	7	w		-													
Glyceria maxima (Wasser-Schwaden)	7	X		-													
Persicaria amphibia (Wasser-Knöterich)	7	w		-													
Phalaris arundinacea (Rohr-Glanzgras)	7	X		-													
Phragmites australis (Schilf)	7	w		-													
Plantago major major (Großer Wegerich)	7	X		-													
Potamogeton crispus (Krauses Laichkraut)	7	X		-													
Potamogeton natans (Schwimmendes Laichkraut)	7	X		-													
Quercus robur (Stiel-Eiche)	7	X		B2													
Ranunculus repens (Kriechender Hahnenfuß)	7	X		-													
Rorippa palustris (Gewöhnliche Sumpfkresse)	7	X		-													
Rubus idaeus (Himbeere)	7	X		S													
Rumex obtusifolius (Stumpfbblätteriger Ampfer)	7	X		-													
Salix alba (Silber-Weide)	7	X		B2													
Sambucus nigra (Schwarzer Holunder)	7	X		S													
Solidago canadensis (Kanadische Goldrute)	7	X		-													
Symphytum officinale (Echter Beinwell)	7	X		-													
Tussilago farfara (Huflattich)	7	X		-													

Anzahl Rote Liste Arten
Anzahl Arten 29

MS: Mengensystem; M: Mengenangabe, W: Bewertung der Art (FFH-Monitoring), Vs: Vegetationsschicht, St: Status, PA: Autor Phänologie; Ph: Phänologie, Sz: Soziabilität, VS: Vitalitätssystem; V: Vitalität, G: Geschlecht, cf: unsichere Bestimmung, §: Schutz nach BNatSchG, HH: Rote Liste Hamburg, Nds: Rote Liste Niedersachsen, SH: Rote Liste Schleswig-Holstein, D: Rote Liste Deutschland

Teilflächenbeschreibung

Teilflächentyp		Teilflächen-Nr.	2
Biotoptyp	Halbruderale Gras- und Staudenflur mittlerer Standorte (2000)	Biotoptyp	AKM
- Zusatz		- gesetzl. Grundl.	
FFH-LRT		FFH-LRT	
Beschreibung	Standort: meist steile Uferböschung	Entw.potential LRT	
		Hauptfläche	
		Flächenanteil	15 %
		FFH-Unters.Fläche	Nein
		Saatgutfläche	Nein

Erhebungsbogen

B

Projekt	Biotopkartierung Hamburg	Interne Nr.	54140	
		DK5 DK5-GK	7436	7438
Handlungsbedarf	Nein	DK5 - Name	Jenfeld	
Bearbeitung	BUC	Biotop-Nr. alt	121	15
Räumliche Abbildung	Linie	Kartierung	14.08.2007	
Anzahl Abschnitte	2	Fläche / Länge [m²/m]	1347,425	
		Breite (lineare Abb.) [m]	4	

Weitere Angaben

Merkmal	Wert
Boden	
Feuchte	6 - mäßig feucht und wechselfeucht
Stickstoffgehalt	6 - mäßig stickstoffarm bis stickstoffreich
Standort, Relief	
Relief	Regelprofil
Belichtung	7 - halbsonnig
Luft	keine Besonderheiten
Veg. - Deckg./Ant.	
Gesamt	99 %
1. Baumschicht	10 %
2. Baumschicht	10 %
Strauchschicht	15 %
1. Krautschicht	90 %

Zeigerwerte der Pflanzenartenliste (Auswertung)

Standort	Belichtung	halbsonnig	7,1
Boden	Feuchte	mäßig feucht und wechselfeucht	6,3
	Stickstoff (N)	mäßig stickstoffarm bis stickstoffreich	6,5
	Reaktion	schwach sauer	6
Vegetation	Mahdverträglichkeit	mäßig schnittverträglich (erster Schnitt nicht vor 1. Juli)	4,8
Zeigerwerte	Futterwert	mäßige Futterqualität	4
	Wechselfeuchteanzeiger		5
	Giftpflanzen		0
	Überschw.anzeiger		3

Pflanzenartenliste

Gruppe / Pflanzenart	MS	M	W	Vs	St	PA	Ph	Sz	VS	V	G	cf	Rote Liste					
													§	HH	ND	SH	D	
Tracheobionta (Gefäßpflanzen)																		
Achillea millefolium (Gewöhnliche Schafgarbe)	7	X		-														
Aegopodium podagraria (Giersch)	7	X		-														
Agrostis capillaris (Rotes Straußgras)	7	X		-														
Alnus glutinosa (Schwarz-Erle)	7	w		B2														
Alopecurus pratensis (Wiesen-Fuchsschwanz)	7	X		-														
Anthriscus sylvestris (Wiesen-Kerbel)	7	X		-														
Arrhenatherum elatius (Glatthafer)	7	X		-														
Betula pendula (Hänge-Birke)	7	X		B2														
Bromus inermis (Wehrlose Trespe)	7	X		-														
Bryonia dioica (Rotbeerige Zaunrübe)	7	X		-														
Calystegia sepium (Zaun-Winde)	7	X		-														
Carex hirta (Behaarte Segge)	7	X		-														
Carpinus betulus (Hainbuche)	7	X		B2														
Crataegus monogyna (Eingrifflicher Weißdorn)	7	X		S														
Dactylis glomerata (Wiesen-Knäuelgras)	7	X		-														
Elymus repens (Gewöhnliche Quecke)	7	X		-														
Equisetum arvense (Acker-Schachtelhalm)	7	X		-														

Erhebungsbogen

B

Projekt	Biotopkartierung Hamburg	Interne Nr.	54140
		DK5 DK5-GK	7436 7438
		DK5 - Name	Jenfeld
Handlungsbedarf	Nein	Biotop-Nr. alt	121 15
Bearbeitung	BUC	Kartierung	14.08.2007
Räumliche Abbildung	Linie	Fläche / Länge [m²/m]	1347,425
Anzahl Abschnitte	2	Breite (lineare Abb.) [m]	4

Pflanzenartenliste

Gruppe / Pflanzenart	MS	M	W	Vs	St	PA	Ph	Sz	VS	V	G	cf	Rote Liste					
													§	HH	ND	SH	D	
Fallopia japonica (Japanischer Staudenknöterich)	7	l		-														
Galium aparine (Kletten-Labkraut)	7	X		-														
Heracleum mantegazzianum (Riesen-Bärenklau)	7	X		-														
Heracleum sphondylium (Wiesen-Bärenklau)	7	X		-														
Holcus lanatus (Wolliges Honiggras)	7	X		-														
Holcus mollis (Weiches Honiggras)	7	X		-														
Hypochaeris radicata (Gewöhnliches Ferkelkraut)	7	X		-														
Phalaris arundinacea (Rohr-Glanzgras)	7	X		-														
Phleum pratense (Wiesen-Lieschgras)	7	X		-														
Poa trivialis (Gewöhnliches Rispengras)	7	X		-														
Quercus robur (Stiel-Eiche)	7	X		B2														
Rosa spec. (Rose)	7	X		S														
Rubus idaeus (Himbeere)	7	X		-														
Salix alba (Silber-Weide)	7	X		B2														
Silene dioica (Rote Lichtnelke)	7	X		-														
Tanacetum vulgare (Rainfarn)	7	X		-														
Taraxacum sect. Ruderalia (Artengruppe Gemeiner Löwenzahn)	7	X		-													D	
Urtica dioica (Große Brennessel)	7	X		-														
Verbascum nigrum (Schwarze Königskerze)	7	w		-														
Vicia cracca (Vogel-Wicke)	7	X		-														
Vicia sepium (Zaun-Wicke)	7	X		-														
Anzahl Rote Liste Arten													1					
Anzahl Arten													38					

MS: Mengensystem; M: Mengenangabe, W: Bewertung der Art (FFH-Monitoring), Vs: Vegetationsschicht, St: Status, PA: Autor Phänologie; Ph: Phänologie, Sz: Soziabilität, VS: Vitalitätssystem; V: Vitalität, G: Geschlecht, cf: unsichere Bestimmung, §: Schutz nach BNatSchG, HH: Rote Liste Hamburg, Nds: Rote Liste Niedersachsen, SH: Rote Liste Schleswig-Holstein, D: Rote Liste Deutschland

Teilflächenbeschreibung

Teilflächentyp		Teilflächen-Nr.	3
Biotoptyp	Feuchte Staudensäume (2000)	Biotoptyp	NU
- Zusatz		- gesetzl. Grundl.	
FFH-LRT	kein Lebensraumtyp nach FFH-Richtlinie	FFH-LRT	kein LRT
Beschreibung		Entw.potential LRT	
		Hauptfläche	
		Flächenanteil	10 %
		FFH-Unters.Fläche	Nein
		Saatgutfläche	Nein