

Erhebungsbogen

B

Projekt	Biotopkartierung Hamburg	Interne Nr.	54179	
		DK5 DK5-GK	7436	7436
Handlungsbedarf	Nein	DK5 - Name	Jenfeld	
Bearbeitung	LUD	Biotop-Nr. alt	113	6
Räumliche Abbildung	Linie	Kartierung	23.09.1999	
Anzahl Abschnitte	1	Fläche / Länge [m²/m]	113,319	
		Breite (lineare Abb.) [m]	3	

Gesetzlicher Schutz § 14 (2) 2.1 Feldhecken **Schutz nur teilweise** Ja

Gesamtbewertung	5	Noch wertvoll, gut entwicklungsfähig
– Alter	4	Biotop mittleren Alters, 10 bis 20 Jahre
– Belastungsgrad	5	Flächenhaft mittlere oder örtlich starke Belastung
– Ökolog. Funktion	6	Hohe Bedeutung in einem Biotopkomplex, für den lokalen Biotopverbund oder als Puffer
– Seltenheit	5	Seltener Biotoptyp, floristisch stark verarmt, ohne seltener Pflges. od. verbr. artenreicher Biotoptyp

Bestandsbeschreibung

Dichte, ungepflegte Hecke zwischen Hochstaudenflur bzw. Rohrglanzgras-Röhricht und Kleingärten gelegen aus Schlehe, Schwarzem Holunder, Flieder, Sal-Weide, Hasel, Gew. Schneeball, Feld-Ahorn u.a. bestehend, dicht mit Hopfen überrankt. Die randliche Krautschicht besteht aus Feuchtgrünlandarten wie Wasser-Schwaden, Gew. Gilbweiderich, Knick-Fuchsschwanz, Brennessel u.a.

Vorkommen an Biotoptypen

1	TF	Typ	HF	F.Anteil
2	BTYP	Biotoptyp		- gesetzl. Grundl.
3	Zusatz	Zusatz zum Biotoptypen		
4	LRT	Lebensraumtyp		
1	1		Ja	100 %
2	HHS	Strauchhecke (2000)		

Räumliche Lage

Lagebeschreibung	Östlich vom Bruhnrögenredder		
Nachbarnutzung/en	Kleingärten, Rohrglanzgras-Röhricht		
Rechtswert (X)	575757	Hochwert (Y)	5936006
Bezirk	Wandsbek	Naturraum	Glinder Geest (696.10)
Stadtteil (OT-Nr.)	Jenfeld (512)	Gemarkung	Jenfeld (550)
Digitaler Grünplan	<input checked="" type="checkbox"/> Hafengesamtgebiet	<input type="checkbox"/> Ramsargebiet	<input type="checkbox"/> EG-Vogelschutzgeb.
Ausgleichsflächen	<input type="checkbox"/> Biosphärenreservat	<input type="checkbox"/> Nationalpark	<input type="checkbox"/>
NSG / ND / LSG	LSG Wandsbeker Geest [HH-2045 / Anteil: 81%]		
FFH-GEBIET			
Wasserschutzgebiet			

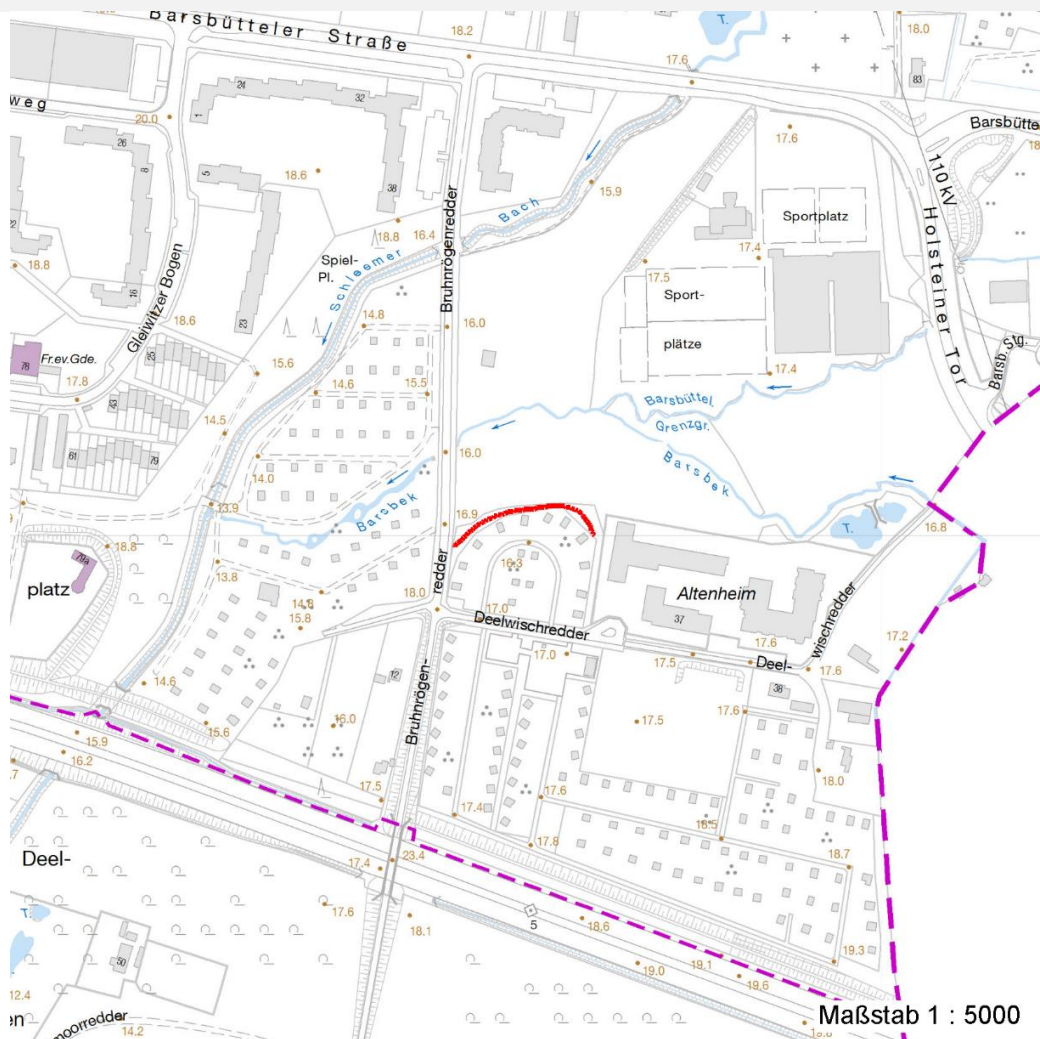
Erhebungsbogen

B

Projekt	Biotopkartierung Hamburg		Interne Nr.	54179	
			DK5 DK5-GK	7436	7436
			DK5 - Name	Jenfeld	
Handlungsbedarf	Nein		Biotop-Nr. alt	113	6
Bearbeitung	LUD	Kopie Ja	Kartierung	23.09.1999	
Räumliche Abbildung	Linie		Fläche / Länge [m²/m]	113,319	
Anzahl Abschnitte	1		Breite (lineare Abb.) [m]	3	

Räumliche Lage

Karte



Weitere Erhebungsbögen

Interne Nr.	Interne Nr. Zuordnung	DK5	Biotop-Nr.	Kartierung	Zuordnung	DK5 (GK)	Biotop-Nr. (alt)
54179	54178	7436	113	15.10.1986	K	7436	6
54179	54178	7436	113	15.10.1986	=	7436	6

Zuordnung: N = nachfolgende Kartierung, K = weitere Kartierungen (zeitlich vorher oder nachher)

Weitere Angaben

Merkmal	Wert
Auswertung	
Wertgesichtspunkte	Betonung von Topographie und Naturraum Zoologisch sehr wertvoll Wichtiger Teilbereich eines grösseren Landschaftskomplexes
zoologisch bedeutsame Strukturen	Dichte spontane Gebüsche
Bedeutung für Tiergruppe	Heckenbrütende Vögel

Erhebungsbogen

B

Projekt	Biotopkartierung Hamburg	Interne Nr.	54179	
		DK5 DK5-GK	7436	7436
Handlungsbedarf	Nein	DK5 - Name	Janfeld	
Bearbeitung	LUD	Biotop-Nr. alt	113	6
Räumliche Abbildung	Linie	Kartierung	23.09.1999	
Anzahl Abschnitte	1	Fläche / Länge [m²/m]	113,319	
		Breite (lineare Abb.) [m]	3	

Weitere Angaben

Merkmal	Wert
Maßnahmen	Kleinsäuger
	Insekten
	Vögel
	Kein Biozideinsatz
	Pflegeschnitt
	Pflege-Mahd

Teilflächenbeschreibung

Teilflächentyp		Teilflächen-Nr.	1
Biotoptyp	Strauchhecke (2000)	Biotoptyp	HHS
- Zusatz		- gesetzl. Grundl.	
FFH-LRT		FFH-LRT	
Beschreibung		Entw.potential LRT	
Standort: Strauchhecke		Hauptfläche	Ja
		Flächenanteil	100 %
		FFH-Unters.Fläche	Nein
		Saatgutfläche	Nein

Weitere Angaben

Merkmal	Wert
Boden	
Feuchte	5 - frisch und mäßig frisch
Stickstoffgehalt	7 - stickstoffreich
Standort, Relief	
Relief	eben
Belichtung	7 - halbsonnig
Luft	keine Besonderheiten
Veg. - Deckg./Ant.	
Gesamt	99 %
Strauchschicht	90 %
1. Krautschicht	50 %

Zeigerwerte der Pflanzenartenliste (Auswertung)

Standort	Belichtung	halbsonnig	7
Boden	Feuchte	frisch und mäßig frisch	5,3
	Stickstoff (N)	stickstoffreich	7,4
	Reaktion	neutral	7
Vegetation	Mahdverträglichkeit	schnittempfindlich bis mäßig schnittverträglich	4,2
Zeigerwerte	Futterwert	sehr geringwertiges Futter	2
	Wechselfeuchteanzeiger		4
	Giftpflanzen		0
	Überschw.anzeiger		4

Erhebungsbogen

B

Projekt	Biotopkartierung Hamburg		Interne Nr.	54179
			DK5 DK5-GK	7436 7436
Handlungsbedarf	Nein		DK5 - Name	Jenfeld
Bearbeitung	LUD	Kopie	Biotop-Nr. alt	113 6
Räumliche Abbildung	Linie	Ja	Kartierung	23.09.1999
Anzahl Abschnitte	1		Fläche / Länge [m²/m]	113,319
			Breite (lineare Abb.) [m]	3

Pflanzenartenliste

Gruppe / Pflanzenart	MS	M	W	Vs	St	PA	Ph	Sz	VS	V	G	cf	§	Rote Liste			
														HH	ND	SH	D
Tracheobionta (Gefäßpflanzen)																	
Acer campestre (Feld-Ahorn)	7	X		-													
Alopecurus geniculatus (Knick-Fuchsschwanz)	7	X		K1													
Betula pendula (Hänge-Birke)	7	X		-													
Calystegia sepium (Zaun-Winde)	7	X		K1													
Cirsium arvense (Acker-Kratzdistel)	7	X		K1													
Corylus avellana (Haselnuss)	7	X		-													
Glyceria maxima (Wasser-Schwaden)	7	w		K1													
Humulus lupulus (Hopfen)	7	X		-													
Lysimachia vulgaris (Gewöhnlicher Gilbweiderich)	7	X		K1													
Persicaria hydropiper (Wasserpfeffer)	7	X		K1													
Phalaris arundinacea (Rohr-Glanzgras)	7	X		K1													
Prunus spinosa spinosa (Schlehe)	7	h		-													
Ranunculus repens (Kriechender Hahnenfuß)	7	X		K1													
Rubus fruticosus agg. (Artengruppe Echte Brombeere)	7	X		-													
Rumex obtusifolius (Stumpfbblätteriger Ampfer)	7	X		K1													
Salix alba (Silber-Weide)	7	X		-													
Salix caprea (Sal-Weide)	7	X		-													
Sambucus nigra (Schwarzer Holunder)	7	X		-													
Syringa vulgaris (Gewöhnlicher Flieder)	7	X		-													
Urtica dioica (Große Brennessel)	7	X		K1													
Valeriana officinalis (Echter Baldrian)	7	X		K1										D	D		
Viburnum opulus (Gewöhnlicher Schneeball)	7	X		-													
Anzahl Rote Liste Arten														1	1		
Anzahl Arten														22			

MS: Mengensystem; M: Mengenangabe, W: Bewertung der Art (FFH-Monitoring), Vs: Vegetationsschicht, St: Status, PA: Autor Phänologie; Ph: Phänologie, Sz: Soziabilität, VS: Vitalitätssystem; V: Vitalität, G: Geschlecht, cf: unsichere Bestimmung, §: Schutz nach BNatSchG, HH: Rote Liste Hamburg, Nds: Rote Liste Niedersachsen, SH: Rote Liste Schleswig-Holstein, D: Rote Liste Deutschland