

# Erhebungsbogen

**B**

<b>Projekt</b>	Biotopkartierung Hamburg, Datenbestand aus FoxPro	<b>Interne Nr.</b>	54178	
		<b>DK5   DK5-GK</b>	<b>7436</b>	7436
<b>Handlungsbedarf</b>	Nein	<b>DK5 - Name</b>	Jenfeld	
<b>Bearbeitung</b>	GRO	<b>Biotop-Nr.   alt</b>	<b>113</b>	6
<b>Räumliche Abbildung</b>	Linie	<b>Kartierung</b>	15.10.1986	
<b>Anzahl Abschnitte</b>	1	<b>Fläche / Länge [m<sup>2</sup>/m]</b>	113,319	
		<b>Breite (lineare Abb.) [m]</b>		

**Gesetzlicher Schutz** § 14 (2) 2.2 Knicks **Schutz nur teilweise** **Nein**

**Gesamtbewertung** 0 keine Angabe

- Alter
- Belastungsgrad
- Ökolog. Funktion
- Seltenheit

## Bestandsbeschreibung

Dichte, ungepflegte Hecke zwischen Feuchtwiese und Kleingärten aus Schlehe, Schwarzem Holunder, Flieder, Salweide, Haselnuß, Gemeinem Schneeball, Feldahorn etc., besteht aus Feuchtgrünlandarten wie Wasserschwaden, Gemeinem Gilbweiderich, Knickfuchsschwanz, Brennessel u.a.

Faunistisch ist das Biotop bedeutend für Vögel, Kleinsäuger und Insekten.

Spezielle Nutzungen: angrenzend: Kleingaerten, Feuchtweide /-wiese

Nutzungsintensität: keine

Vorkommende Pflanzengesellschaften: keine

## Vorkommen an Biotoptypen

1	TF	Typ	HF	F.Anteil
2	BTYP	Biotoptyp		- gesetzl. Grundl.
3	Zusatz	Zusatz zum Biotoptypen		
4	LRT	Lebensraumtyp		
1	1		Ja	100 %
2	HW	Knick (Wallhecke) (2000)		

## Räumliche Lage

**Lagebeschreibung** östlich Brunnenroggenredder

**Nachbarnutzung/en**

**Rechtswert (X)** 575757

**Bezirk** Wandsbek

**Stadtteil (OT-Nr.)** Jenfeld (512)

**Digitaler Grünplan**  **Hafengesamtgebiet**

**Hochwert (Y)** 5936006

**Naturraum** Glinder Geest (696.10)

**Gemarkung** Jenfeld (550)

**Ramsargebiet**  **EG-Vogelschutzgeb.**

**Ausgleichsflächen**  **Biosphärenreservat**

**Nationalpark**

**NSG / ND / LSG** LSG Wandsbeker Geest [ HH-2045 / Anteil: 81% ]

**FFH-GEBIET**

**Wasserschutzgebiet**

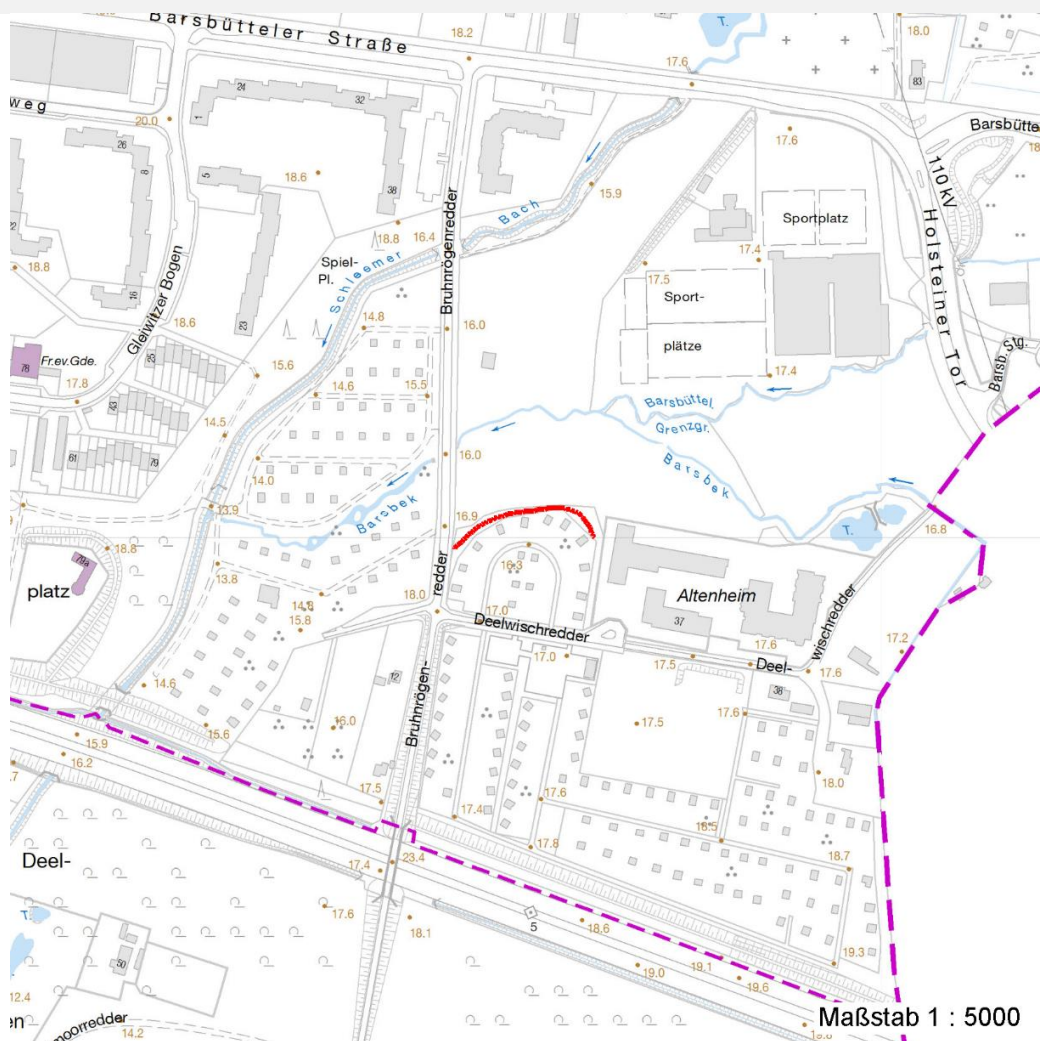
# Erhebungsbogen

**B**

<b>Projekt</b>	Biotopkartierung Hamburg, Datenbestand aus FoxPro	<b>Interne Nr.</b>	54178	
		<b>DK5   DK5-GK</b>	<b>7436</b>	7436
		<b>DK5 - Name</b>	Jenfeld	
<b>Handlungsbedarf</b>	Nein	<b>Biotop-Nr.   alt</b>	<b>113</b>	6
<b>Bearbeitung</b>	GRO	<b>Kartierung</b>	15.10.1986	
<b>Räumliche Abbildung</b>	Linie	<b>Fläche / Länge [m<sup>2</sup>/m]</b>	113,319	
<b>Anzahl Abschnitte</b>	1	<b>Breite (lineare Abb.) [m]</b>		

## Räumliche Lage

### Karte



## Weitere Erhebungsbögen

Interne Nr.	Interne Nr. Zuordnung	DK5	Biotop-Nr.	Kartierung	Zuordnung	DK5 (GK)	Biotop-Nr. (alt)
54178	54179	7436	113	23.09.1999	N	7436	6
54178	54179	7436	113	23.09.1999	K	7436	6

Zuordnung: N = nachfolgende Kartierung, K = weitere Kartierungen (zeitlich vorher oder nachher)

## Weitere Angaben

Merkmal	Wert
<b>Auswertung</b>	
Wertgesichtspunkte	Artenreich und wertvoll zur Gliederung der Landschaft artenreiche Ausprägung Spontane Schlingpflanzenvegetation Dominanz von Laubgehölzen

# Erhebungsbogen

**B**

<b>Projekt</b>	Biotopkartierung Hamburg, Datenbestand aus FoxPro	<b>Interne Nr.</b>	54178	
		<b>DK5   DK5-GK</b>	<b>7436</b>	7436
<b>Handlungsbedarf</b>	Nein	<b>DK5 - Name</b>	Jenfeld	
<b>Bearbeitung</b>	GRO	<b>Biotop-Nr.   alt</b>	<b>113</b>	6
<b>Räumliche Abbildung</b>	Linie	<b>Kartierung</b>	15.10.1986	
<b>Anzahl Abschnitte</b>	1	<b>Fläche / Länge [m<sup>2</sup>/m]</b>	113,319	
		<b>Breite (lineare Abb.) [m]</b>		

## Weitere Angaben

Merkmal	Wert
zoologisch bedeutsame Strukturen	Dichte spontane Gebüsche wertvoll f. Voegel, Kleinsäuger, Insekten
Bedeutung für Tiergruppe	Insekten Vögel
Maßnahmen	Kein Biozideinsatz Pflege-Mahd

## Teilflächenbeschreibung

<b>Teilflächentyp</b>		<b>Teilflächen-Nr.</b>	1
<b>Biotoptyp</b>	Knick (Wallhecke) (2000)	<b>Biotoptyp</b>	HW
- <b>Zusatz</b>		- <b>gesetzl. Grundl.</b>	
<b>FFH-LRT</b>		<b>FFH-LRT</b>	
<b>Beschreibung</b>	Standort: Substrat: Erde (natürlich)	<b>Entw.potential LRT</b>	
		<b>Hauptfläche</b>	Ja
		<b>Flächenanteil</b>	100 %
		<b>FFH-Unters.Fläche</b>	Nein
		<b>Saatgutfläche</b>	Nein

## Weitere Angaben

Merkmal	Wert
<b>Boden</b>	
Feuchte	7 - feucht
<b>Standort, Relief</b>	
Relief	eben
Luft	keine Besonderheiten
<b>Veg. - Deckg./Ant.</b>	
Strauchschicht	90 %
1. Krautschicht	50 %

## Zeigerwerte der Pflanzenartenliste (Auswertung)

<b>Standort</b>	<b>Belichtung</b>	halbsonnig	7
<b>Boden</b>	<b>Feuchte</b>	frisch und mäßig frisch	5,3
	<b>Stickstoff (N)</b>	stickstoffreich	7,4
	<b>Reaktion</b>	neutral	7
<b>Vegetation</b>	<b>Mahdverträglichkeit</b>	schnittempfindlich bis mäßig schnittverträglich	4,2
<b>Zeigerwerte</b>	<b>Futterwert</b>	sehr geringwertiges Futter	2
	<b>Wechselfeuchteanzeiger</b>		4
	<b>Giftpflanzen</b>		0
	<b>Überschw.anzeiger</b>		4

# Erhebungsbogen

**B**

<b>Projekt</b>	Biotopkartierung Hamburg, Datenbestand aus FoxPro	<b>Interne Nr.</b> DK5   DK5-GK	54178 <b>7436</b>	7436
<b>Handlungsbedarf</b>	Nein	<b>DK5 - Name</b>	Jenfeld	
<b>Bearbeitung</b>	GRO	<b>Biotop-Nr.   alt</b>	<b>113</b>	6
<b>Räumliche Abbildung</b>	Linie	<b>Kartierung</b>	15.10.1986	
<b>Anzahl Abschnitte</b>	1	<b>Fläche / Länge [m<sup>2</sup>/m]</b>	113,319	
		<b>Breite (lineare Abb.) [m]</b>		

## Pflanzenartenliste

Gruppe / Pflanzenart	MS	M	W	Vs	St	PA	Ph	Sz	VS	V	G	cf	§	Rote Liste				
														HH	ND	SH	D	
<b>Tracheobionta (Gefäßpflanzen)</b>																		
Acer campestre (Feld-Ahorn)	7	X		-														
Alopecurus geniculatus (Knick-Fuchsschwanz)	7	X		K1														
Betula pendula (Hänge-Birke)	7	X		-														
Calystegia sepium (Zaun-Winde)	7	X		K1														
Cirsium arvense (Acker-Kratzdistel)	7	X		K1														
Corylus avellana (Haselnuss)	7	X		-														
Glyceria maxima (Wasser-Schwaden)	7	X		K1														
Humulus lupulus (Hopfen)	7	X		-														
Lysimachia vulgaris (Gewöhnlicher Gilbweiderich)	7	X		K1														
Persicaria hydropiper (Wasserpfeffer)	7	X		K1														
Phalaris arundinacea (Rohr-Glanzgras)	7	X		K1														
Prunus spinosa spinosa (Schlehe)	7	h		-														
Ranunculus repens (Kriechender Hahnenfuß)	7	X		K1														
Rubus fruticosus agg. (Artengruppe Echte Brombeere)	7	X		-														
Rumex obtusifolius (Stumpfbblätteriger Ampfer)	7	X		K1														
Salix alba (Silber-Weide)	7	X		-														
Salix caprea (Sal-Weide)	7	X		-														
Sambucus nigra (Schwarzer Holunder)	7	X		-														
Syringa vulgaris (Gewöhnlicher Flieder)	7	X		-														
Urtica dioica (Große Brennessel)	7	X		K1														
Valeriana officinalis (Echter Baldrian)	7	X		K1											D			D
Viburnum opulus (Gewöhnlicher Schneeball)	7	X		-														
<b>Anzahl Rote Liste Arten</b>														<b>1</b>	<b>1</b>			
<b>Anzahl Arten</b>														<b>22</b>				

MS: Mengensystem; M: Mengenangabe, W: Bewertung der Art (FFH-Monitoring), Vs: Vegetationsschicht, St: Status, PA: Autor Phänologie; Ph: Phänologie, Sz: Soziabilität, VS: Vitalitätssystem; V: Vitalität, G: Geschlecht, cf: unsichere Bestimmung, §: Schutz nach BNatSchG, HH: Rote Liste Hamburg, Nds: Rote Liste Niedersachsen, SH: Rote Liste Schleswig-Holstein, D: Rote Liste Deutschland